

RAPORT TEKNIK
Projekt zbatimi
Rruga Tirane-Ndroq-Plepa

"S.D.C " shpk

REPUBLIKA E SHQIPERISE
DREJTORIA E PERGJITHESHME E RRUGEVE

PROPOZIM TEKNIK
MBI Projekt Zbatimi Rruga
Tirane – Ndroq - Plepa

Tirane ----- 2010

PERMBAJTJA

I Te pergjithshme

II- Shpjegimi i projektit

- II.1 Hyrje
- II.2 Objektivat e Projektit

III. Përshkrimi i gjendje teknike te rrugës egzistuese dhe veprave te artit ne aksin” Tirane – Ndroq – Plepa”

- III.1 Përshkrimi I Rrugës egzistuese
- III.2 Shtresat rrugore egzistuese
- III.3 Veprat ekzistuese te artit

IV. Parametrat e projektimit te rruges se re

- IV.1 Standartet e projektimit te strukturave
- IV.2 Standartet e projektimit te rruges

V. Variantet e studiuara ne fazen e Fizibilitetit dhe Projekt - idese

VI. Projektimi I Variantit te miratuar

VII. Projektimi I shtresave rrugore

VIII. Projektimi I veprave te artit

IX. Programet informatike qe jane perdorur per projektim

- IX.1 Ne projektimin e strukturave
- IX.2 Ne projektimin e rruges

X Punimet Topografike

XI Studimi Hidraulik



ZONA E INVESTIMIT

I. TE PERGJITHSHME

Aktualisht rruga Tirane – Ndroq - Plepa eshte nje rruge nacionale. Gjurma ekzistuese e ketij aksi rrugor fillon ne dalje te Kombinatit Tirane, kalon prane fshatit Vaqar, te ura e Beshirit, prane fshatit Peze Helmes, permes zones se banuar te fshatit Ndroq, kalon ne Romanat, kryqezimi Pjeges, ngjitet ne kodrat Arapaj, prane fshatit Shkallnur dhe ne fund kryqezon ne nivel linjen hekurudhore te Plepat. Ky aks eshte me nje gjatesi prej rreth 31 km.

Kjo rruge ekzistuese eshte kryesisht rruge me karakter fushor, me dy kalime, me gjeresi asfalti rreth 7 m, por qe paraqitet me demtime e deformime te pjeses kaluese te cilat vazhdimisht vijne duke u renduar.

Gjithashtu, ne planimetri, ne mjaft vende, ka kthesa te vazhdueshme e me rreze te vogla si prane ures se Beshirit, ne Peze helmes, ne Ndroq, ne Arapaj, etj.

Problematike paraqiten edhe disa zona rreshqitese apo edhe kalime neper zona urbane, kryqezimi ne nivel me linjen hekurudhore te Plepat, etj.

Rruga Tirane – Ndroq - Plepa eshte nje rruge qe ka patur nje trafik te larte mbasi eshte rruge qe lidh Tiranen me Jugun dhe Jug-Lindjen e Shqiperise, por si rezultat i demtimeve te rruges aktualisht ka nje renie te trafikut i cili ka mbingarkuar superstraden Tirane – Durres. Pikerisht, kjo eshte edhe nje nga aresyet per te cilen eshte propozuar qe te behet Studimi i Fizibilitetit dhe Projekti i Zbatimit per Rrugen Tirane – Ndroq - Plepa.

II. SHPJEGIMI I PROJEKTIT

II.1 HYRJE

Studimi i transportit te Shqiperise eshte i kushtezuar nga pozicioni gjeografik i vendit dhe topografia e tij, me vargmale te shtrira ne drejtim Veri – Jug, paralel me bregun e detit Adriatik.

Dy korridoret e transportit me rendesi me te madhe per Shqiperine jane konsideruar deri me sot korridori Lindje – Perendim qe lidh Italine (Porti i Durresit) me kufirin Maqedonas (ne Qaf Thane) dhe kufirin Grek (ne Kapshtice), dhe korridori Veri – Jug qe lidh Greqine (ne Kakavije) dhe zonat kufitare te Shqiperise ne Veri (Muriqan dhe Hani Hotit) me shtetet ne Bregdetin Dalmat.

Jane kryer disa studime per percaktimin e aksit Veri – Jug. Studimi I pare ka pase percaktuar drejtimin Fushe Kruje – Vore – Durres – Plepa – Kavaje- Rrogozhine, si nje nga drejtimet e ketij aksi. Drejtimi tjetër ka qene Fushe Kruje – Kashar – Ura e Beshirit – Peze – Rrogozhine.

Zhvillimet e ndodhura pas viteve 90, sidomos ne zonen turistike te plazhit tek Shkambi I Kavajes e deri ne Golem e me tutje, kane nxjerre si primare per aksin Veri – Jug, drejtimin e dyte , pra Fushe Kruje – Kashar – Ura e Beshirit – Peze – Rrogozhine. Supozohet qe Shteti Shqiptar, kete drejtim ta japi per ndertim me koncension

por mund ta ndertoje edhe me fondet e buxhetit shtetit apo donacioneve dhe ose kredive te ndryshme.

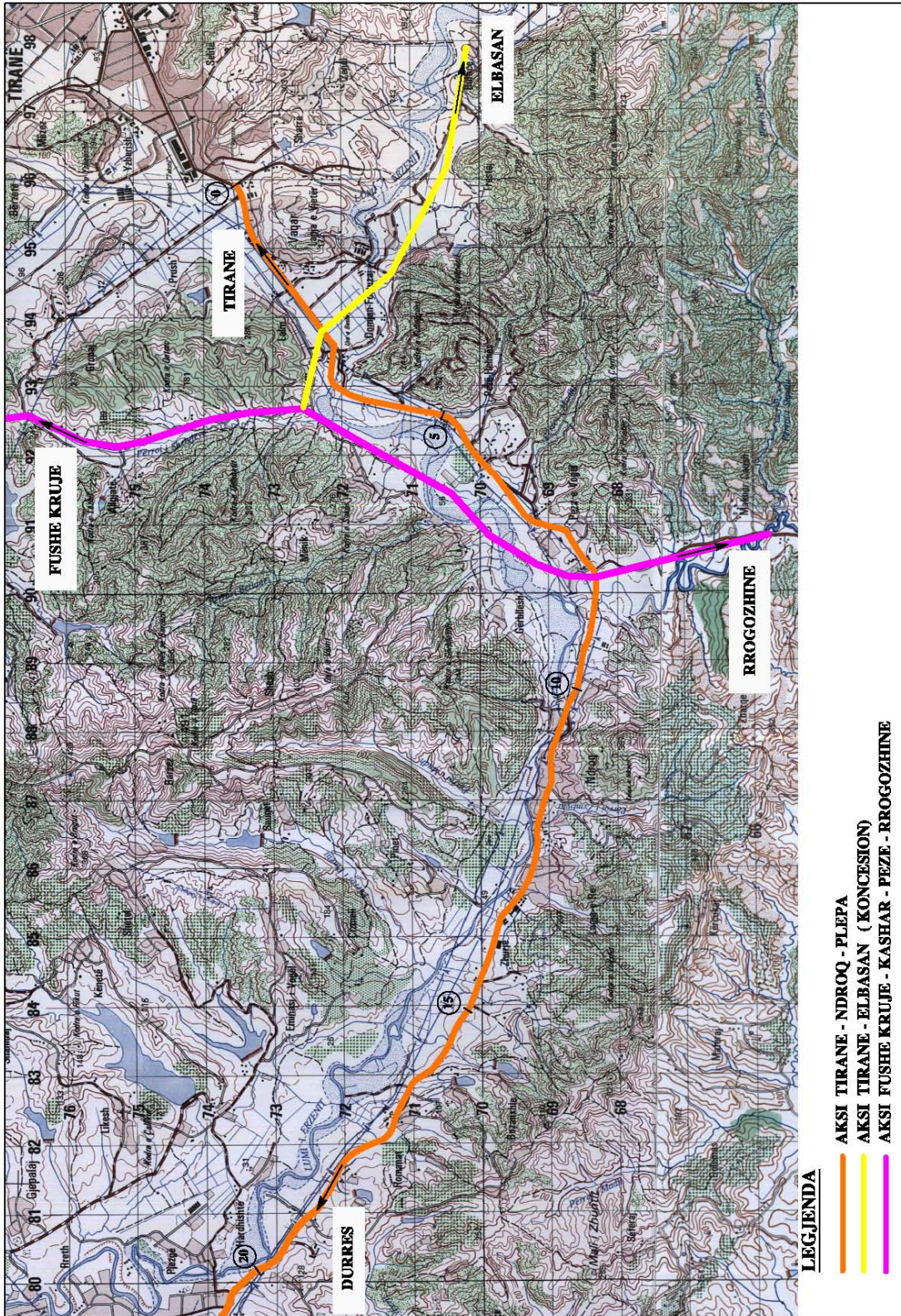
Nje aks tjetër I quajtur “ Boshti qendror – Jugor “ është ne studim e sipër, ne drejtimin Tirane – Elbasan – Berat – Tepelene- Gjirokaster. Sipas te gjitha gjasave rezulton qe ky aks te perputhet me drejtimin Tirane – Vaqar – Paper – Kucove – Berat – Memaliaj – Tepelene – Gjirokaster. Edhe kete aks rrugor Shteti Shqiptar mendon qe ta japi per ndertim me koncension apo edhe ta ndertoje me fondet e buxhetit te shtetit.

Per sa u tha me sipër nuk ka asnje vendim te mare nga qeveria shqiptare deri ne momentet e paraqitjes se ketij raporti por Konsulenti I ka paraqitur idete e ndryshme per te qartësuar pozicionin e aksit rrugor ne studim, pra atij Tirane – Ndroq – Plepa.

Qyteti I Tiranes lidhet me pjesen jugore te vendit nga dy drejtime qe takohen ne nje pike, ne vendin e quajtur Plepa. Keto dy drejtime jane quajtura “Rruga e Duresit”, qe aktualisht është autostrada Tirane – Vore – Dures - Plepa, dhe “Rruga e Kavajes “ , qe është aksi Tirane – Ndroq – Plepa.

Rruga Tirane – Ndroq - Plepa është nje rruge qe ka patur nje trafik te larte mbasi është rruge qe I sherben nje zone banimi me dendesi te madhe dhe është nje nga lidhjet aktuale te Tiranes me Jugun dhe Jug-Lindjen e Shqiperise. Si rezultat i demtimeve te rruges aktualisht ka nje renie te trafikut.

Ne horografine bashkengjitur jepet pozicioni I rruges Tirane – Ndroq – Plepa me dy akset rrugore te pershkruara me sipër.



III. PËRSHKRIMI I GJENDJE TEKNIKE TE RRUGËS EGZISTUESE DHE VEPRAVE TE ARTIT NE AKSIN” TIRANE – NDROQ – PLEPA”

III.1 Pershkrimi I rruges

Aktualisht rruga Tirane – Ndroq - Plepa eshte nje rruge nacionale. Gjurma ekzistuese e ketij aksi rrugor fillon ne dalje te Kombinatit Tirane dhe zhvillohet pothuajse gjate gjithe gjatesise se saj ne krahun e majte te rrjedhjes se Lumit Erzen. Pikat me te rendesishme ku kalon rruga jane :



Km. 0.0 Dalje Kombinat qe eshte dhe fillimi I projektit



Km. 2.0 Kryqezim Vaqarr



Km. 2.5 Kryqezim Arbane



Km. 3.5 Nderprerja e Lumit Erzen, Ura e Beshirit



Rruga eshte e gjate rreth 28 km. Pergjithesisht rruga kalon ne nje terren fushoro-kodrinor. Gjeresia e trupit te rruges eshte rreth 8-9 m ku pjesa kaluese e asfaltuar eshte rreth 7m. Pergjithesisht zhvillimi planimetrik I rruges ploteson kerkesat e nje rruge me shpejtesi projektimi 40-60 km/ore dhe ne segmente te vecante deri ne 80km/ore. Megjithse kalon ne zona fushoro-kodrinor, gjate rruges verehet perdorimi I rezeve te vogla te kthesave, sidomos ne kalimet e perrenjve, si prane ures se Beshirit, ne Peze helmes, Pjeresia gjatesore e rruges ne pergjithesi nuk I kalon 6%. Shtresat rrugore ne pergjithesi jane te konsumuara megjithe riparimet qe I jane bere here pas here. Asfalti paraqitet I amortizuar dhe ne segmente te konsiderueshem verehen probleme te shtresave te bazes qe jane reflektuar me cedime.

III.2 SHTRESAT RRUGORE EGZISTUESE:

Gjendja e shtresave rrugore mund te ndahet ne dy kategori;

1. Segmente te rruges me shtrese asfaltobetoni te konsumuar dhe me probleme ne shtresen e bazes
2. Segmente te rruges me shtresa asfaltike te rikonstruktura kohet e fundit .