



REPUBLIKA E SHQIPËRISË
AUTORITETI PORTUAL DURRËS

SPECIFIKIME TEKNIKE

1. CELE LINJE DHE CELE MBROJTJE TRASFOMATORI ME SIGURES 630A,24 KV

Specifikimet e përgjithshme:

Standardi: IEC 62271-200

Klasa e mbrojtjes: \geq IP3X

Klasifikimi i harkut të brendshëm (IAC): Aksesueshmëria e përparme (AF)

Lloji i ndërprerjes së ngarkesës SF6, lloji i ndërprerësit Vakum

Niveli sizmik i kualifikimit :(sipas IEC 62271-210): 0,25 g (AG2.5)

Temperatura e ambientit (Min/Max): -5°C deri ne $40^{\circ}\text{C}/-10^{\circ}\text{C}$ deri ne 55°C

Temperatura e ruajtjes: $\geq -5^{\circ}\text{C}$ deri ne 40°C

Lageshtia relative:95%(me kondensim)

Të dhënat elektrike:

Tensioni nominal: \geq 24 kV

Tensioni i shërbimit: 20 kV

Tensioni i rezistencës së frekuencës së energjisë: 50 kV

Niveli baze i izolimit(BIL): \geq 125 kV

Frekuenca e vlerësuar: 50 Hz

Rryma e vlerësuar e zbarrës: \geq 630A

Rryma e vlerësuar e qarkut të shkurtër: \geq 16 kA

Kohëzgjatja e vlerësuar e rrymës së qarkut të shkurtër: \geq 3s

Rryma e pikut: 40 kA

Rryma e provës së harkut 1s (Sipas IEC 62271-200): 16kA

A. CELË LINJE 630A,24 KV

Hyrja e kabllave për kabllot 1fazore deri në 240 mm² (me një bërthamë)

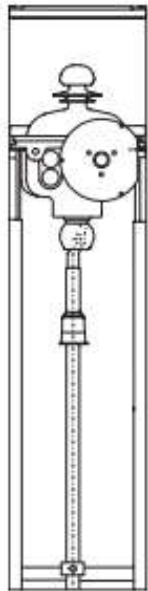
Kapëse kabllorësh për kabllot teke nga 150 deri në 630 mm²

Treguesi i pranisë së tensionit në anën e furnizuesit me llamba fikse të tipit VPIS (sipas IEC 62271-206)

Ndërprerës ngarkesë me 3 pozicione "i mbyllur", "i hapur" ose "i tokëzuar", me izolim SF6

Pozicionet "e hapur" ose "e tokëzuar" të jenë të dukshme përmes dritareve të kontrollit pas derës së ndarjes së tensionit të ulët

Inspektimi i lidhjeve të kabllave dhe treguesve të defekteve të bëhet përmes dritares së derës përpara



Pajisjet bazë:

Njësia kryesore te përfshije:

- Ndërprerës me 3 pozicione
- Mekanizmi i funksionimit me treguesin e pozicionit mekanik
- Mbyllja e ndarjes së zbarrës
- Ndarje e integruar me tension te ulet
- Njësi ndërlidhëse
- Zbarat lidhese
- Shiriti i tokëzimit

Njësia e poshtme te përfshijë:

- mbyllja e ndarjes së kablllove
- hyrja e kablllove me supozim kabllor

Dimensionet orientuese :Gjeresi:375mm, Lartesi:1700 mm,Thellesi:1000mm
Ne furnizim do te perfshihen:zbarat lidhese,aksesore,celes manovre etj

B. CELË TRANSFORMATORI ME SIGURESE 630A,24 KV

Hyrja e kablllove për kabllot 1fazore deri në 240 mm² (me një bërthamë)

Kapëse kabllosh për kablllo teke nga 150 deri në 630 mm²

Treguesi i pranisë së tensionit nga ana e furnizuesit me llamba fikse të tipit VPIS (sipas IEC 62271-206)

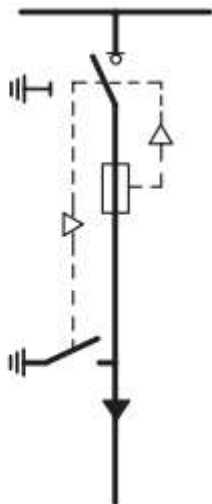
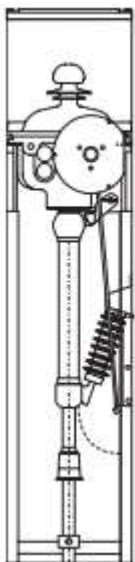
Ndërprerës ngarkese me 3 pozicione "i mbyllur", "i hapur" ose "i tokëzuar", me izolim SF6

Pozicionet "e hapur" ose "e tokëzuar" te jene te dukshme permes dritareve te kontrollit pas deres se ndarjes se tensionit te ulet

Inspektimi i lidhjeve te kablllove dhe treguesve te defekteve te jete i mundur permes dritares se deres perpara

Tokezimi i siguresave te kryhet nepermjet celesit te integruar te tokezimit dhe celesit te ndare te tokezimit

Mekanizem me susta te dyfishta me fije automatike te siguresave per mbrojtjen e transformatorit



Pajisjet bazë

Njësia kryesore te përfshijë:

- Ndërprerës me 3 pozicione
- Mekanizmi i funksionimit me tregues te pozicionit mekanik
- Mbyllja e ndarjes së zbarrës
- Ndarje e integruar me tension te ulët
- Njësi ndërlidhëse
- Fikja e siguresës me tregues
- Zbarra
- Shiriti i tokëzimit

Njësia e poshtme te përfshijë:

- Ndërprerësi i tokëzimit të tipit EF
- Baza e siguresave
- Mbyllja e ndarjes së kablllove
- Hyrja e kablllove me mbështetje kablllore

Dimensionet orientuese :Gjeresi: 500mm, Lartesi:1635mm,Thellesi:1000mm ,Dimesion
Sigurese:442mm

Ne furnizim do te perfshihen:zbarat lidhese,aksesore,celes manovre etj.

2. KONDICIONER INVERTER 12 0000 BTU

Specifikimet:

Kapaciteti:

Ftohtë $\geq 3,5$ kW

Ngrohtë $\geq 3,6$ kW

Furnizimi me energji elektrike:220-240V/50Hz/1Ph

Hyrja e vlerësuar :

Ftohtë $\geq 0,80$ kW

Ngrohtë $\geq 0,75$ kW

Koeficienti sezonal i performancës:

Ftohja 7.0(A++)

Ngrohje 5.1(A+++)

Kapaciteti prodhues i ajrit:380-670 m³/h

Niveli i zhurmave:

Njësia e brendshme:22-38 dB

Njësia e jashtme:Deri ne 52 dB

Lloji i ftohësit:R32

Diapazoni i temperaturës së funksionimit:

Ftohje:-15 deri ne +48°C

Ngrohje -25 deri ne +24°C

Vëllimi i ngarkesës së gazit: $\geq 0,60$ kg

Diametri i tubacionit të lëngshëm: ≥ 6 mm

Diametri i tubacionit të gazit: ≥ 9 mm

Dallimi maksimal i nivelit të tubacionit: ≥ 10 m

Gjatësia maksimale e tubacionit: ≥ 20 m

Karakteristika standarde

Aftësia për t'u lidhur me sistemin BMS:Po

Aftësia për të lidhur me telekomandë:Po

Aftësia për të lidhur me wi-fi:Po

Inverter:Po

Led display:Po

Eficensa A+++

Funksioni i dehumidifikimit:Po

Mbrojtje nga gabimet e vetë-diagnostikimit:Po

Filtri CH SMART-ION:Po

3. FAN-COIL TAVANOR "MCK", MODEL SISTEMI 2-PIPE

Specifikimet:

Shkembyes nxehtesie me nje ventilator,nje filter dhe nje telekomande
Furnizimi me energji elektrike:220-240V/1Ph/50Hz
Rrjedha e ajrit (H/M/L) $\geq 800/680/480$ m³/h
Kapaciteti ftohës (H/M/L) $\geq 4.5/ 3.9/ 2.9$ kW
Kapaciteti ngrohës (H/M/L) $\geq 6.8 / 5.9 / 4.4$ kW
Hyrja e sistemit të energjisë:65W
Motori i ventilatorit me tre shpejtesi
Sasia e motoreve:1
Lloji i ventilatorit:Centrifugal, tehe të lakuar përpara
Sasia e ventilatorit:1
Dimensionet e jashtme te panelit:580x580x275mm

4. NDRICUES LED TAVANI NE SIPERFAQE 20W

Specifikimet:

Fuqia LED :20W
Jetegjatesia : ≥ 20000 h
Tensioni AC: 220-240V
Frekuenca :50Hz
Faktori Fuqise:>0.5
Ngjyra e drites : E bardhe e ngrohte
Temperatura e Drites :3000K
Fluksi drites :1500 lm
Karkasa : Hekuri/PMMA
Klasifikimi i mbrojtjes nga ajri dhe uji:IP20
Temperature funksionimi: -20°C deri+45°C
Dimensioni :280x280x60 mm
Garancia:2 vjet
Klasa e efikasitetit energjetik:A++

5. NDRICUES LED INKASO 45W

Specifikimet:

Fuqia LED :45W
Jetegjatesia : ≥ 30000 h
Tensioni AC: 220-240V
Frekuenca :50Hz
Faktori Fuqise:>0.9
Ngjyra e drites : E bardhe natyrale
Temperatura e Drites :4000K
Fluksi drites :3600 lm
Karkasa:Aluminum/PMMA/PS
Klasifikimi i mbrojtjes nga ajri dhe uji:IP20
Temperature funksionimi: -20°C deri+45°C
Dimensioni : 595x595 x13mm
Garancia:5 vjet
Klasa e efikasitetit energjetik:A++

6. SPECIFIKIME TEKNIKE PER KABELL TU 4x2.5mm² dhe 4x6mm²

Kabllo duhet te plotesojne keto karakteristika te pergjithshme teknike:

Përçues fleksibël bakri, i kuq, i klasës 5, i veshur: Po

Izolacioni me material elastomer (HEPR) i cilësisë $\geq G16$

Mbeshtjellje me material jo fijor dhe jo higroskopik: Po

Mbeshtjelles termoplastik LSZH i kualitetit $\geq M16$

Materiali mbushes te jete jo thithes i lageshtires, qe nuk lejon ndezjen e shkendijes dhe redukton emetimit e gazrave korrodues

Karakteristikat teknike:

Tensioni nominal U_0 : 600V AC/1000V DC

Tensioni nominal U: 1000V AC/1800V DC

Tension Prove: 4000V

Tensioni maksimal U_m : 1200V AC/1800V DC

Temperatura maksimale e punes: 90 °C

Temperatura maksimale ne lidhje te shkurter: 250° C

Temperatura minimale e funksionimit: -15° C

Sforcimet maksimale te terheqjes gjate instalimit: 50N/mm²

Sforcimet maksimale statike: 15N/mm²

Rezja minimale e perthyerjes se kabllit: 4D

Katër percjellesa: e verdhe, kafe, e zezë, gri

Te jene kabllo multipolare me percjelles fleksibel

Te jete i pershtathem per instalime fikse ne ajer te hapur, ne tuba apo kanale, per montim ne ambiente te jashtme te lagura, per vendosje ne mure e struktura metalike si dhe per shtrim nen toke.

Te jene te markuara me markat e cilesise IMQ/CE/G7

Te shoqerohet me flete katalogu te fabrikes perkatese prodhuese, dhe mundesisht edhe me kampionature

Pajisur me certifikate dhe test raport

Mbi veshjen e jashtme te kabullit te jene te stampuara te dhenat e identifikimit:

IEC..., Seksioni ... mm², Metraturore ne cdo meter, Raporti $U_0/U-0.6/1$ kV, Vlera $U_m-1.2$ kV, $U_{test} \dots V$,

Temperatura T-90 °C, Temperatura $T_{max}-250$ °

7. MATES ENERGJIE ELEKTRONIK 65A

Specifikimet:

Mates nje fazore per matjen e energjise aktive AC

Njefazor: Po

Tensioni: 90-25 V AC

Frekuenca: 50/60Hz

Rryma e vlersuar: 65 A

Frekuenca e pulseve: 1600imp/kWh

Instalimi: 35mm DIN Rail

Klasa e saktësisë së matjes së energjisë aktive: Klasa 1, IEC62053-21

Ekran LCD deri në: 999999.9 kWh

Monitorim i parametrave elektrik ne kohe reale si Tensioni, Rryma R.M.S, Fuqia aktive, energjia totale ne kWh

Matësi te jete me jetëgjatësi te larte ,aftësi të lartë per mbi ngarkese, humbje të ulët të energjisë

Komunikim WI-FI, App per lexim ne distance: Po

8. MATES ENERGJIE ELEKTRONIK 100A

Specifikimet:

Mates tre fazor per matjen e energjise aktive AC

Trefazor:Po

Tensioni vleresuar: 3x220/380V- 3x230/400V

Frekuenca: 50/60Hz

Rryma e vlersuar:10(100)A

Frekuenca e pulseve: 400imp/kWh

Instalimi: 35mm DIN Rail

Klasa e sakesise se matjes se energjise aktive:Klasa 1,IEC62053-21, IEC62052-11

Ekran LCD deri ne:999999.99 kWh

Temperatura e funksionimit: -40°C deri+70°C

Lageshtia relative:≤75%

Diapazoni i tensionit normal: 90% Un-110% Un

Diapazoni i tensionit limit: 70% Un-120% Un

Rryma e nisjes:40 mA

Mbrojtja nga rrymat: 30 I_{max} for 0.01s

Monitorim i parametrave elektrik ne kohe reale si Tensioni,Rryma,Fuqia aktive,Fuqia reaktive,Faktori i fuqise,Frekuenca,energjia totale ne kWh

Matësi te jete me jetëgjatësi te larte ,aftësi të lartë per mbi ngarkese, humbje të ulët të energjisë

Komunikim WI-FI,App per lexim ne distance

Tastiere per monitorim te parametrave ne ekranin LCD hap pas hapi

Pulse Led per prezencen e seciles faze dhe led per impulset:Po

Tregues i humbjes se fazes ne LCD

Te dhenat e energjise te ruhen ne cipin e memories deri ne te pakten 10 vjet pas fikjes

Matje e energjisë totale aktive në dy drejtime, matje e kundërt aktive/energjetike ,aktive/reaktive

Portë komunikimi RS485, protokoll MODBUS-RTU

9. TREGUESI I SEKUENCES SË FAZËS

Specifikimet:

Treguesi i rrotullimit të fazës në drejtim të akrepave të orës dhe kundër akrepave të orës

Ekran i rrotullimit:3 x kuqe/jeshil LED

Treguesi i fazës aktuale:195 deri në 265 V

Tensioni maksimal (fazë-fazë):≥500 V

Frekuenca:50 Hz

Furnizimi me energji elektrike:Fuqia merret nga të paktën dy faza të lidhura në çdo pozicion

Temperatura e funksionimit:5°C deri ne 40°C

Lageshtia relative: <80%

Temperatura e ruajtjes:0°C deri ne 40°C

Klasifikimi i mbrojtjes nga ajri dhe uji: ≥IP54

Tregues zanor i renditjes:Po

Kapese per kabllot e kontaktit:Po

Kablllo te gjata per lidhjen e matesit me pajisjen e matur:Po

Siguria:Te plotesoje standartin nderkombetar IEC61010 CAT IV 600 V

10. KAMERA TERMIKE

Specifikime:

Temperatura:

Diapazoni i matjes -20 deri në 300 °C

Saktësia e matjes +/-2% +/-2 °C

Korrigjimi i emetimit në ekran:Po

Kompensimi i temperaturës së sfondit të pasqyruar në ekran:Po

Performanca e imazhit:

Matja e temperaturës IR me rezolucion 32 x 31 pixel

Frekuenca e kapjes së imazhit ≥ 9 Hz

Lloji i detektorit: Qeramikë piroelektrike e pa ftohur

Ndjeshmëria termike (NETD) ≤ 150 mK

Brezi spektral infra të kuqe 6,5 μm deri në 14 μm

Kamera vizuale ≥ 48000 piksel

Fusha e pamjes $\geq 37^\circ \times 37^\circ$

Mekanizmi i fokusimit:Fokus fiks

Prezantimi i imazhit:

Kontrast i lartë i Ylberit:Po

Niveli dhe Hapësira:Automatike

Regjistrimi i imazhit dhe ruajtja e të dhënave:Imazhi i kapjes te jete i disponueshëm për shqyrtim para ruajtjes

Hapësira ruajtëse Micro SD memory cart, te ruaj te pakten 5500 imazhe, 4 GB të dhëna:Po

Rishikimi i kujtesës:Aksesi nëpër të gjitha imazhet e ruajtura per ti rishikuar dhe per ti fshire:Po

Temperatura e funksionimit: 0 °C deri +45 °C

Temperatura e ruajtjes: -20 °C deri +55 °C

Lagështia relative: 10 % deri në 90 % jo kondensuese

Ekran me diagonale: ≥ 2 inç (50 mm)

Ekran LCD TFT:Po

Diapazon i zgjedhur ngjyrash:Po

Ndjekja e pikave të nxehta dhe të ftohta:Po

Përzierja e imazhit me distancë të përzgjedhur prej 0,5 m, 1 m, 2 m ose 3 m

Bateri e ringarkueshme Li-Ion:18500 3,7 V 1400 mAh

Fikja automatike për 10 minuta:Po

Kontrollet e konfigurimit të datës/orës:Po

Alarmet e temperatures te percaktohen nga perdoruesi:e larte/e ulet

Temperatura e sfondit te jete e zgjidhshme:Po

Gjurmim te njekohshem me matjen e temperatures dhe pikave te ngrohta dhe te ftohta me vlerat rezultante te tyre duke perditesuar vazhdimisht ne ekran

Aksesorë të përfshirë:

Karikues i rrjetit USB

Përshtatësit i karikuesit

USB

Kartë Micro SD

Përshtatës i kartës SD