

# PROJEKT ELEKTRIK

OBJEKTI: RIKONSTRUKSION I RRJETIT TE NDRIÇIMIT RRUGOR NE  
FSHATRAT E BASHKISE KONISPOL (FAZA 2)

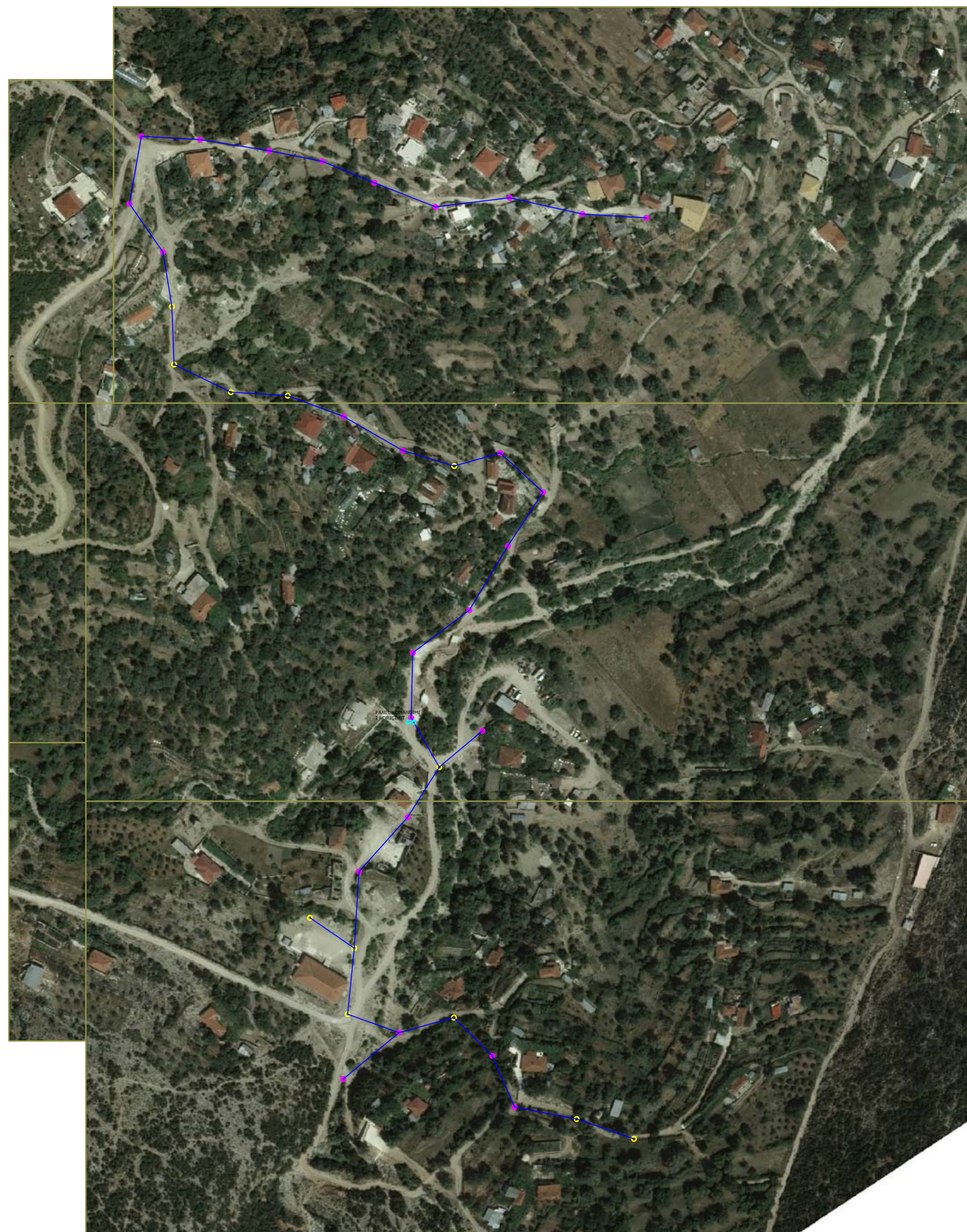


PUNOI  
ING. SPIRO NIKA

POROSITI  
BASHKIA KONISPOL

DHJETOR 2018

# PROJEKTI NDRIÇIMIT RRUGOR - JANJAR



ment  
nia

LEGJENDA E SIMBOLEVE	
●	SHTYLLE TU EKZISTUESE
○	SHTYLLE NDRICIMI METALIKE E RE
●	NDRICUES I RI + KRAH
⊗	KABINE ELEKTRIKE AJRORE 10/0.4 kV
⊠	KABINE ELEKTRIKE MURATURE 10/0.4 kV
▭	PANEL KOMANDIMI INDRICIMI I RI
—	LINJE NDRICIMI EKZISTUESE
—	LINJE NDRICIMI E RE

OBJEKTI:	RIKONSTRUKSION I RRJETIT TE NDRICIMIT RRUGOR		
TEMA:	PLANIMETRIA E NDRICIMIT RRUGOR - JANJAR		
	PROJEKTOI	ING. SPIRO NIKA	Lic: E. 0021/1
	POROSITI	BASHKIA KONISPOL	
SH. 1 : 100	MIRATOI		

# PROJEKTI NDRICIMIT RRUGOR - NINAT

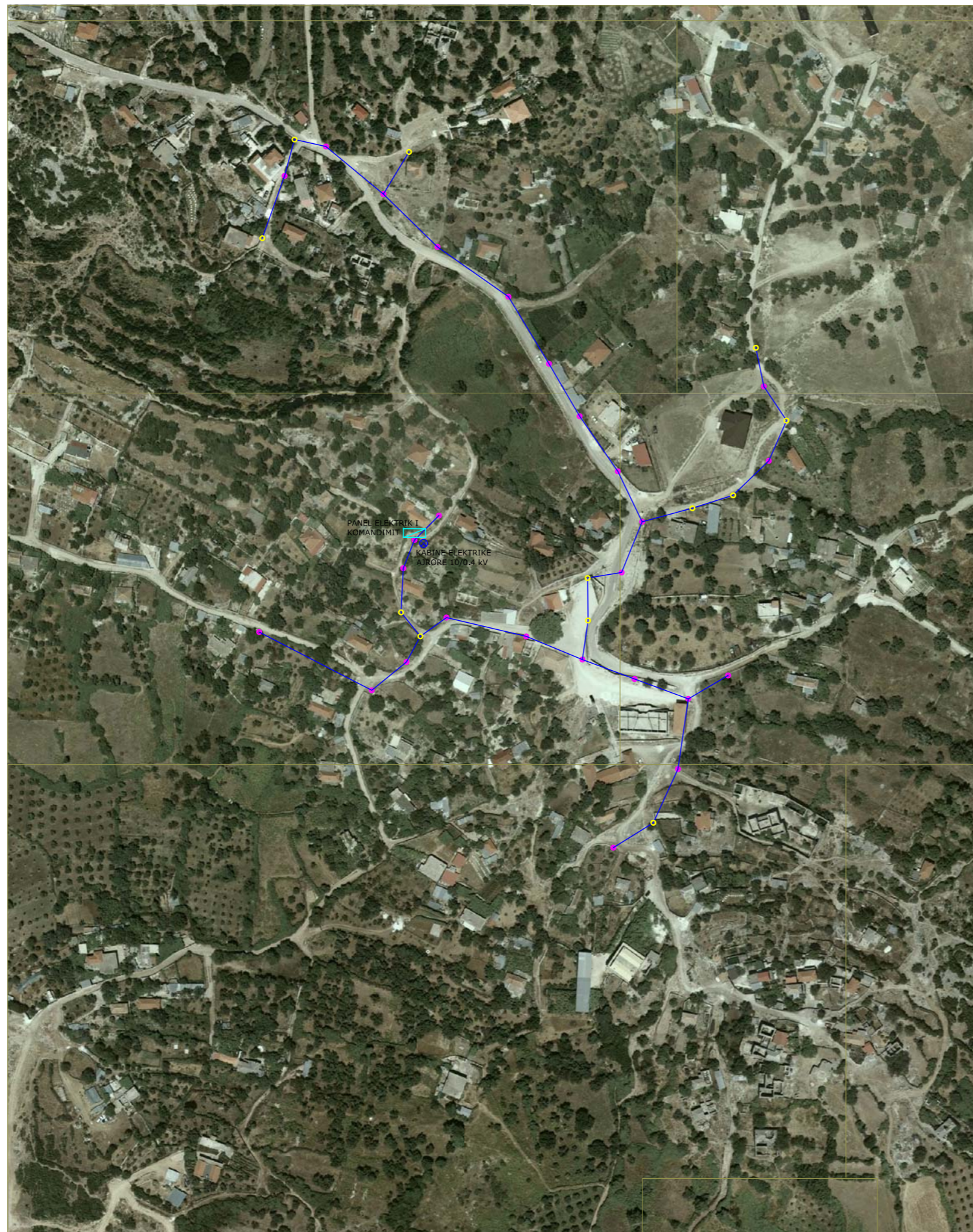


en  
urement  
ania

LEGJENDA E SIMBOLEVE	
●	SHTYLLE TU EKZISTUESE
○	SHTYLLE NDRICIMI METALIKE E RE
●	NDRICUES I RI + KRAH
⊗	KABINE ELEKTRIKE AJRORE 10/0.4 kV
⊠	KABINE ELEKTRIKE MURATURE 10/0.4 kV
▭	PANEL KOMANDIMI INDRICIMI I RI
—	LINJE NDRICIMI EKZISTUESE
—	LINJE NDRICIMI E RE

OBJEKTI:	RIKONSTRUKSION I RRJETIT TE NDRICIMIT RRUGOR		
TEMA:	PLANIMETRIA E NDRICIMIT RRUGOR - NINAT		
	PROJEKTOI	ING. SPIRO NIKA	Lic: E.0021/1
	POROSITI	BASHKIA KONISPOL	
SH. 1 : 100	MIRATOI		

# PROJEKTI NDRIÇIMIT RRUGOR - MARKAT



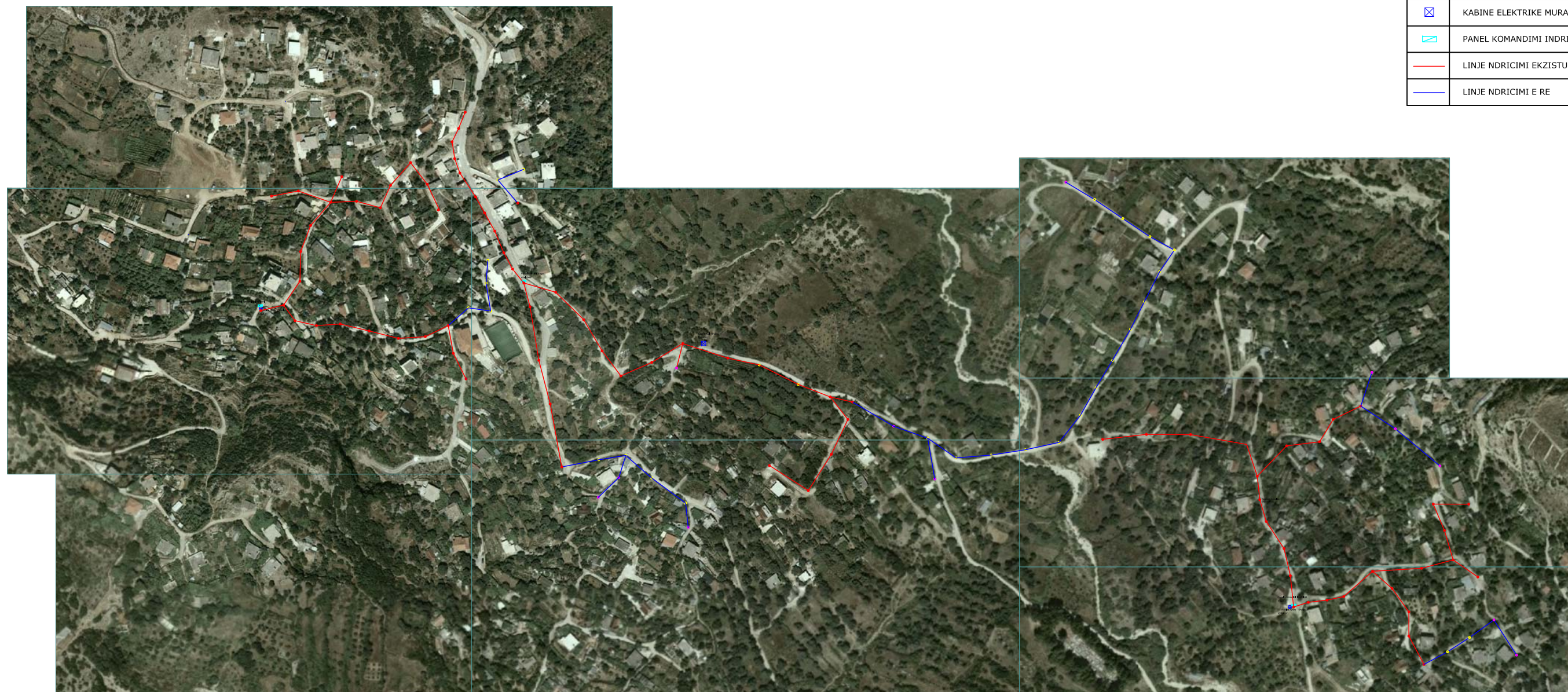
en  
curement  
bania

LEGJENDA E SIMBOLEVE	
●	SHTYLLE NDRICIMI EKZISTUESE
○	SHTYLLE NDRICIMI METALIKE E RE
●	NDRICUES I RI + KRAH
⊗	KABINE ELEKTRIKE AJRORE 10/0.4 kV
⊠	KABINE ELEKTRIKE MURATURE 10/0.4 kV
▭	PANEL KOMANDIMI INDRICIMI I RI
—	LINJE NDRICIMI EKZISTUESE
—	LINJE NDRICIMI E RE

OBJEKTI:	RIKONSTRUKSION I RRJETIT TE NDRICIMIT RRUGOR		
TEMA:	PLANIMETRIA E NDRICIMIT RRUGOR - MARKAT		
	PROJEKTOI	ING. SPIRO NIKA	Lic: E. 0021/1
	POROSITI	BASHKIA KONISPOL	
SH. 1 : 100	MIRATOI		

# PROJEKTI NDRIÇIMIT RRUGOR - SHALES

LEGJENDA E SIMBOLEVE	
●	SHTYLLE TU EKZISTUESE
○	SHTYLLE NDRICIMI METALIKE E RE
●	NDRICUES I RI + KRAH
⊗	KABINE ELEKTRIKE AJRORE 10/0.4 KV
⊠	KABINE ELEKTRIKE MURATURE 10/0.4 KV
▭	PANEL KOMANDIMI INDRICIMI I RI
—	LINJE NDRICIMI EKZISTUESE
—	LINJE NDRICIMI E RE



OBJEKTI:	RIKONSTRUKSION I RRJETIT TE NDRICIMIT RRUGOR		
TEMA:	PLANIMETRIA E NDRICIMIT RRUGOR - SHALES		
	PROJEKTOI	ING. SPIRO NIKA	Lic: E. 0021/1
	POROSITI	BASHKIA KONISPOL	
SH. 1 : 100	MIRATOI		

# PROJEKTI NDRICIMIT RRUGOR - DISHAT



LEGJENDA E SIMBOLEVE	
●	SHTYLLE TU EKZISTUESE
○	SHTYLLE NDRICIMI METALIKE E RE
●	NDRICUES I RI + KRAH
⊗	KABINE ELEKTRIKE AJRORE 10/0.4 kV
⊠	KABINE ELEKTRIKE MURATURE 10/0.4 kV
▭	PANELI KOMANDIMI I NDRICIMIT
—	LINJE NDRICIMI EKZISTUESE
—	LINJE NDRICIMI E RE

OBJEKTI:	RIKONSTRUKSION I RRJETIT TE NDRICIMIT RRUGOR		
TEMA:	PLANIMETRIA E NDRICIMIT RRUGOR - DISHAT		
	PROJEKTOI	ING. SPIRO NIKA	Lic: E. 0021/1
	POROSITI	BASHKIA KONISPOL	
SH. 1 : 100	MIRATOI		

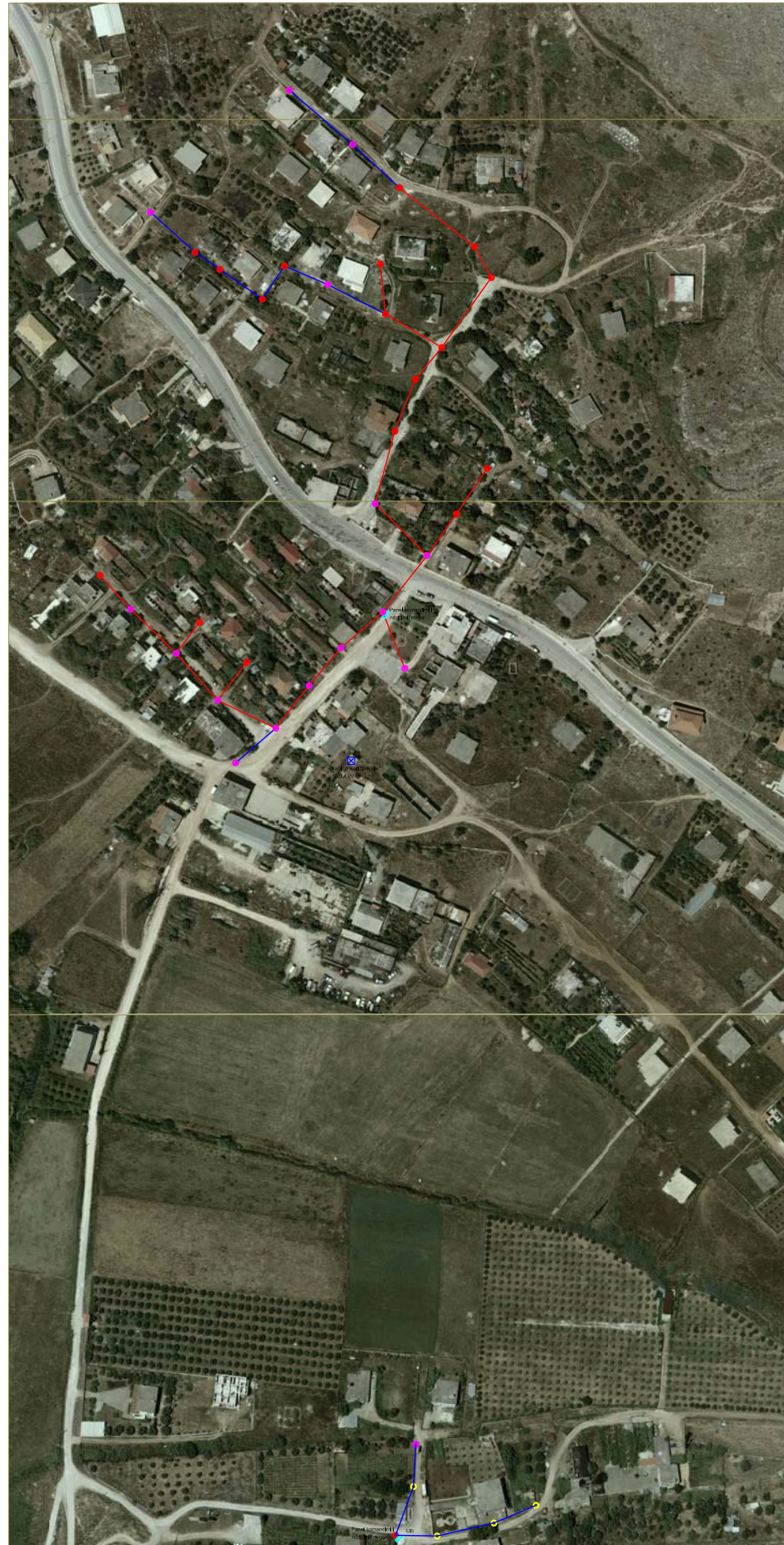
# PROJEKTI NDRICIMIT RRUGOR - VERVE



LEGJENDA E SIMBOLEVE	
●	SHTYLLE TU EKZISTUESE
○	SHTYLLE NDRICIMI METALIKE E RE
●	NDRICUES I RI + KRAH
⊗	KABINE ELEKTRIKE AJRORE 10/0.4 KV
⊠	KABINE ELEKTRIKE MURATURE 10/0.4 KV
□	PANEL KOMANDIMI INDRICIMI I RI
—	LINJE NDRICIMI EKZISTUESE
—	LINJE NDRICIMI E RE

OBJEKTI:	RIKONSTRUKSION I RRJETIT TE NDRICIMIT RRUGOR		
TEMA:	PLANIMETRIA E NDRICIMIT RRUGOR - VERVE		
	PROJEKTOI	ING. SPIRO NIKA	Lic: E. 0021/1
	POROSITI	BASHKIA KONISPOL	
SH. 1 : 100	MIRATOI		

# PROJEKTI NDRIÇIMIT RRUGOR - SHKALLE



open  
procurement  
albania

LEGJENDA E SIMBOLEVE	
●	SHTYLLE NDRICIMI EKZISTUESE
○	SHTYLLE NDRICIMI METALIKE E RE
●	NDRICUES I RI + KRAH
⊗	KABINE ELEKTRIKE AJRORE 10/0.4 kV
⊠	KABINE ELEKTRIKE MURATURE 10/0.4 kV
▭	PANEL KOMANDIMI INDRICIMI I RI
—	LINJE NDRICIMI EKZISTUESE
—	LINJE NDRICIMI E RE

OBJEKTI:	RIKONSTRUKSION I RRJETIT TE NDRICIMIT RRUGOR		
TEMA:	PLANIMETRIA E NDRICIMIT RRUGOR - SHKALLE		
	PROJEKTOI	ING. SPIRO NIKA	Lic: E. 0021/1
	POROSITI	BASHKIA KONISPOL	
SH. 1 : 100	MIRATOI		



# PROJEKTI NDRICIMIT RRUGOR - XARRE



Open Procurement Albania

LEGJENDA E SIMBOLEVE	
●	SHTYLLE TU EKZISTUESE
○	SHTYLLE NDRICIMI METALIKE E RE
●	NDRICUES I RI + KRAH
⊗	KABINE ELEKTRIKE AJRORE 10/0.4 kV
⊠	KABINE ELEKTRIKE MURATURE 10/0.4 kV
▭	PANEL KOMANDIMI INDRICIMI I RI
—	LINJE NDRICIMI EKZISTUESE
—	LINJE NDRICIMI E RE

OBJEKTI:	RIKONSTRUKSION I RRJETIT TE NDRICIMIT RRUGOR		
TEMA:	PLANIMETRIA E NDRICIMIT RRUGOR - XARRE		
	PROJEKTOI	ING. SPIRO NIKA	Lic: E. 0021/1
	POROSITI	BASHKIA KONISPOL	
SH. 1 : 100	MIRATOI		

# PROJEKTI I NDRICIMIT RRUGOR - VRINE



LEGJENDA E SIMBOLEVE	
●	SHTYLLE NDRICIMI EKZISTUESE
○	SHTYLLE NDRICIMI METALIKE E RE
●	NDRICUES I RI + KRAH
⊗	KABINE ELEKTRIKE AJRORE 10/0.4 kV
⊠	KABINE ELEKTRIKE MURATURE 10/0.4 kV
□	PANEL KOMANDIMI INDRICIMI I RI
—	LINJE NDRICIMI EKZISTUESE
—	LINJE NDRICIMI E RE

OBJEKTI:	RIKONSTRUKSION I RRJETIT TE NDRICIMIT RRUGOR		
TEMA:	PLANIMETRIA E NDRICIMIT RRUGOR - VRINE		
	PROJEKTOI	ING. SPIRO NIKA	Lic: E. 0021/1
	POROSITI	BASHKIA KONISPOL	
SH. 1 : 100	MIRATOI		

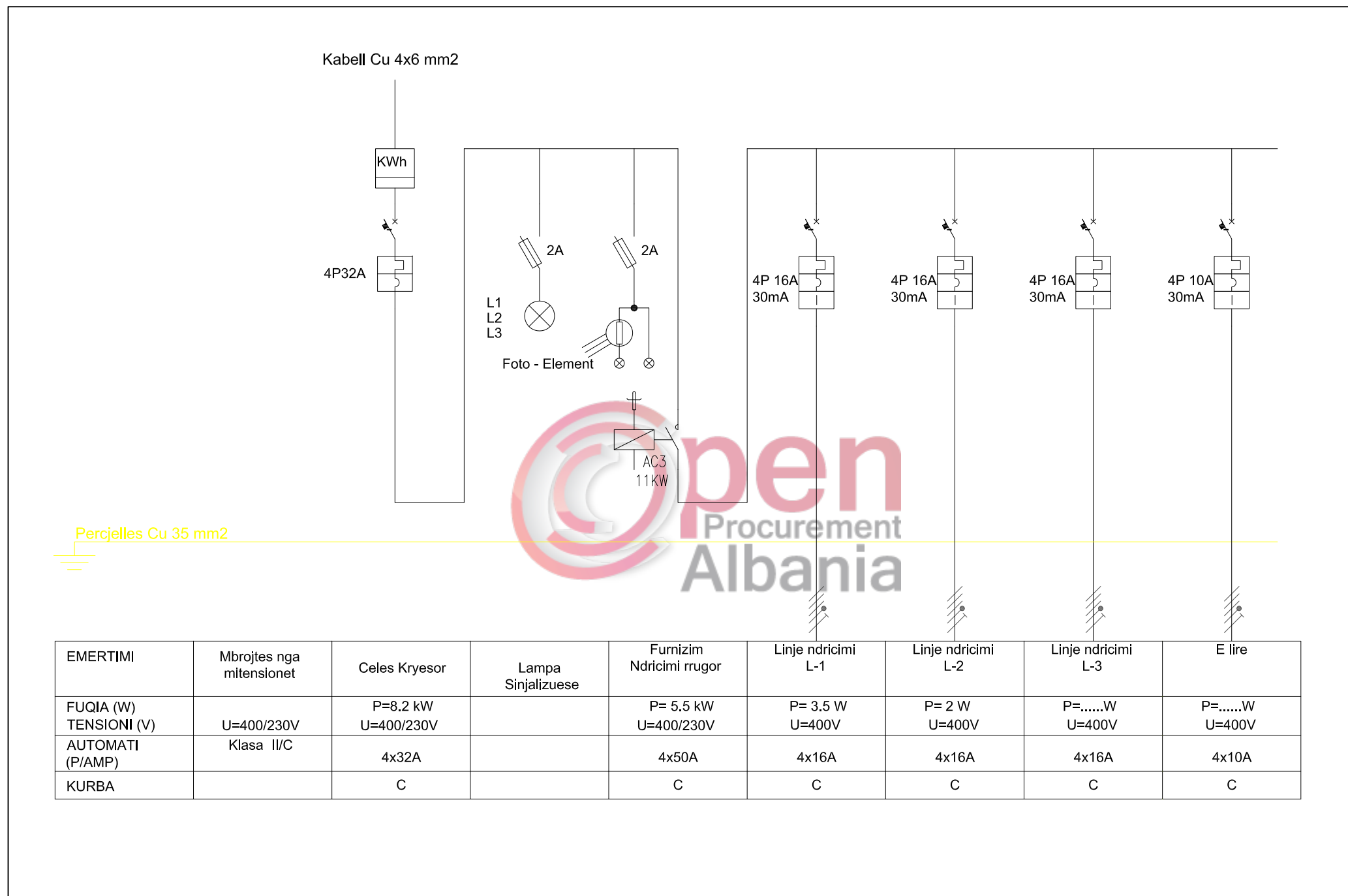
# PROJEKTI NDRIÇIMIT RRUGOR - SHENDELLI



LEGJENDA E SIMBOLEVE	
●	SHTYLLE TU EKZISTUESE
○	SHTYLLE NDRICIMI METALIKE E RE
●	NDRICUES I RI + KRAH
⊗	KABINE ELEKTRIKE AJRORE 10/0.4 kV
⊠	KABINE ELEKTRIKE MURATURE 10/0.4 kV
▭	PANEL KOMANDIMI INDRICIMI I RI
—	LINJE NDRICIMI EKZISTUESE
—	LINJE NDRICIMI E RE

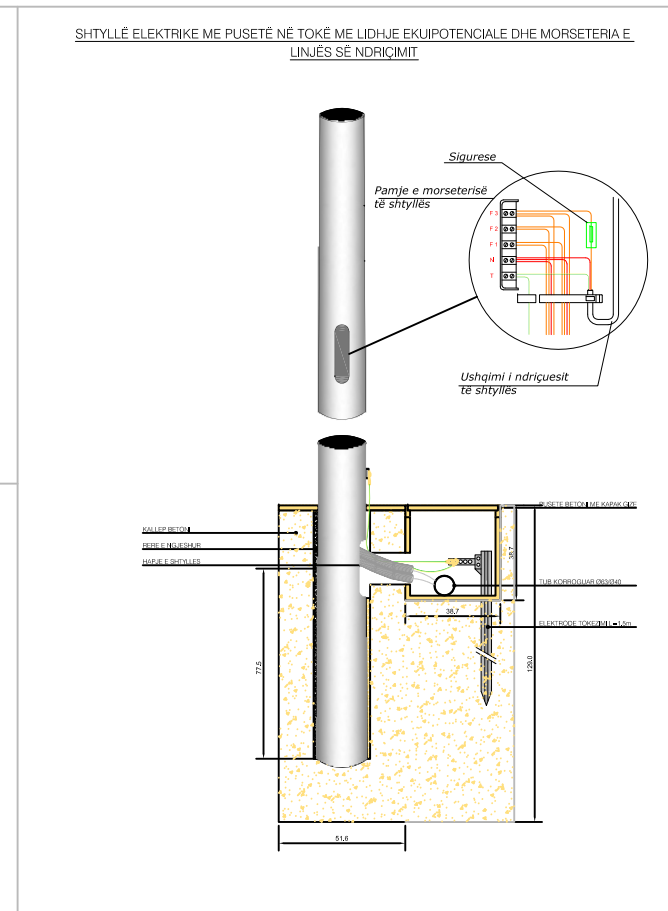
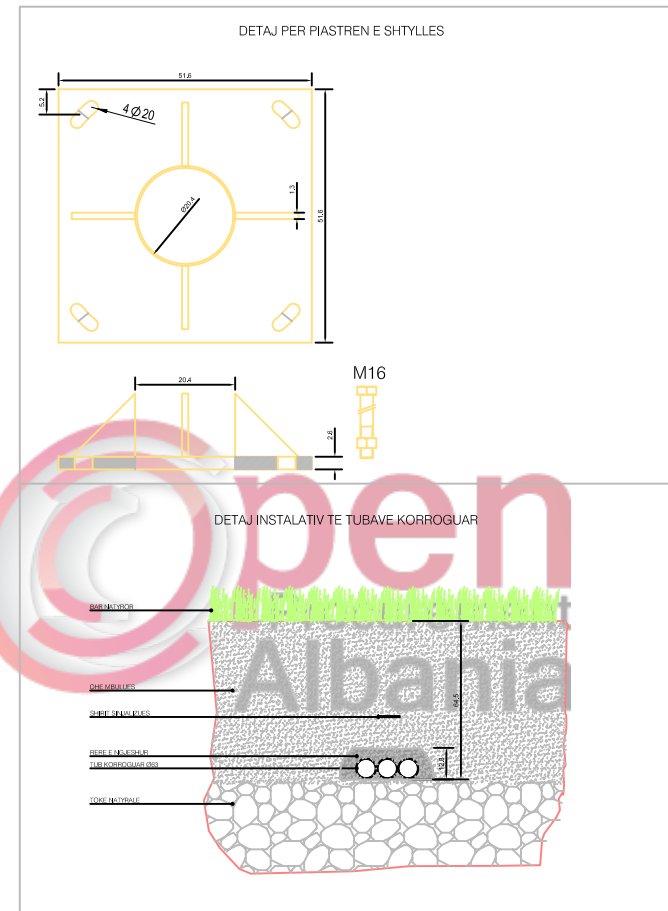
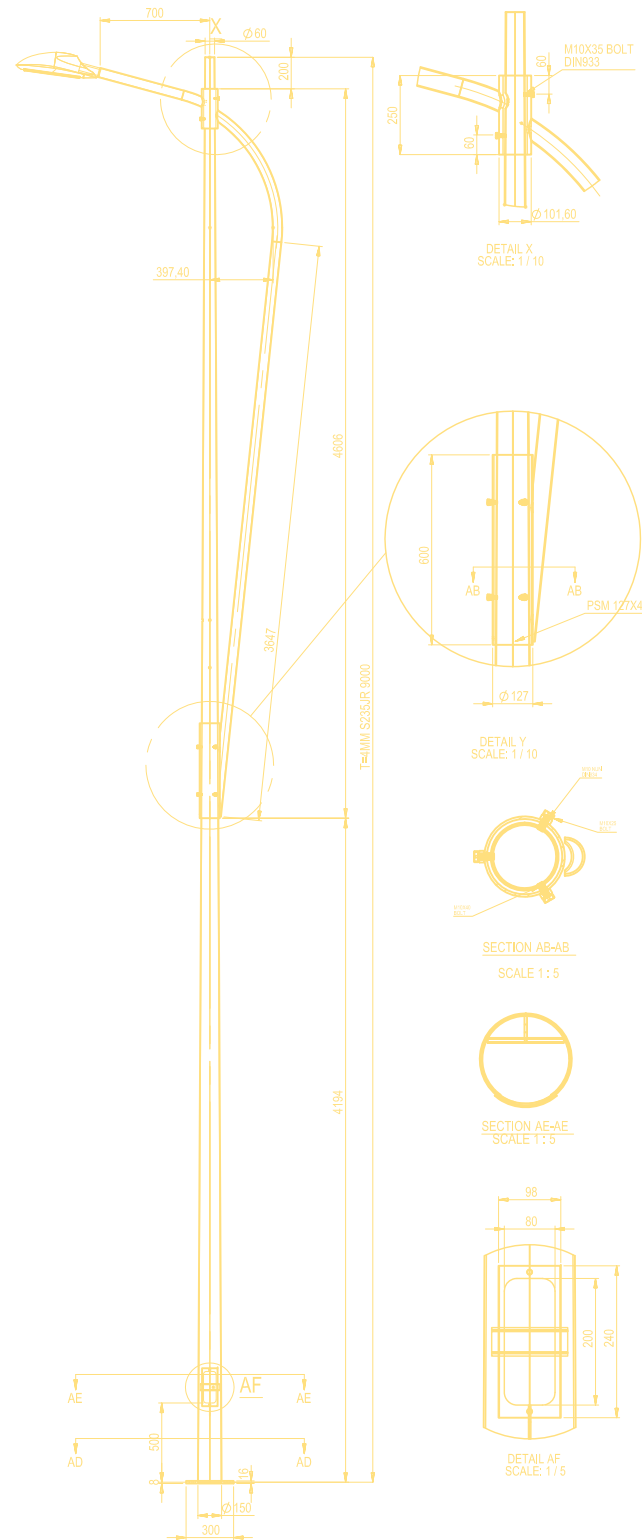
OBJEKTI:	RIKONSTRUKSION I RRJETIT TE NDRICIMIT RRUGOR		
TEMA:	PLANIMETRIA E NDRICIMIT RRUGOR - SHENDELLI		
	PROJEKTOI	ING. SPIRO NIKA	Lic: E. 0021/1
	POROSITI	BASHKIA KONISPOL	
SH. 1 : 100	MIRATOI		

# SKEMA ELEKTRIKE 3-FAZORE E PANELIT TE NDRICIMIT RUGOR



OBJEKTI:	RIKONSTRUKSION I RRJETIT TE NDRICIMIT RRUGOR		
TEMA:	SKEMA E KOMANDIMIT TE PANELIT TE NDRICIMIT		
	PROJEKTOI	ING. SPIRO NIKA	Lic: E. 0021/1
	POROSITI	BASHKIA KONISPOL	
SH. 1 : 100	MIRATOI		

# DETEJE TE SHTYLLES SE NDRICIMIT DHE TOKEZIMIT



OBJEKTI:	RIKONSTRUKSION I RRJETIT TE NDRICIMIT RRUGOR		
TEMA:	DETAJE TE SHTYLLAVE TE NDRICIMIT		
SH. 1 : 100	PROJEKTOI	ING. SPIRO NIKA	Lic: E. 0021/1
	POROSITI	BASHKIA KONISPOL	
	MIRATOI		

## SHEMIME TEKNIKE

- SPECIFIKIMET E MËPOSHTME PËRFSHIJNË ATË PJESË TË KONTRATËS E CILA KONSISTON NË FURNIZIMIN E TË GJITHA MATERIALEVE, PAJISEVE, PUNTORISË DHE TË GJITHË SHERBIMEVE TË TJERA QË KËRKOHEN PËR TË REALIZUAR NJË SISTEM INXHINJERIK TË KOMPLETUAR, FUNKSIONAL DHE TË SIGURTË PËR NDRIÇIMIN ELEKTRIK TË RRUGËS.
- INSTALIMI SISTEMIT TË NDRIÇIMIT DUHET TË BËHET NGA NJË PERSONEL I LIÇENSUAR DHE ME EKSPERIENCE DHE DUHET TË BËHET NË MËNYRE KORREKTE E NË PËRPUTHJE ME NORMAT TEKNIKE, STANDARTET DHE RREGULLORET DHE LIGJET NE FUQI.
- FUNKSIONIMI KORREKT I SISTEMIT TË NDRIÇIMIT DHE RESPEKTIMI I REKOMANDIMEVE TË PRODHUESIT TË PAJISJEVE ËSHTË NJË DETYRË E KONTRAKTUESIT.
- PROJEKTI I PARAQITUR ËSHTË PËRFUNDIMTAR DHE I APROVUAR NGA INVESTITORI.
- PËRPARA FILLIMIT TË PUNIMEVE, KONTRAKTORI DUHET TË PARAQESË PROGRAMIN E PUNIMEVE SË BASHKU ME METODOLOGJINË PËR NJË PUNË TË SIGURTË TË PUNTORISË DHE TË TË GJITHË ELEMENTEVE TË TJERË TË NEVOJSHEM PËR KRYERJEN E PUNËS. ZERI I ANALIZES PËRFSHIN TE GJITHA PUNIMET E NEVOJSHME PER VENDOSJEN E NDRICUESVE SI:
  - TUBA PLASTIK Ø100, PUSETE ELEKTRIKE PVC 40X40X40 CM, BETON PER FIKSIMIN E SHTYLLES METALIKE, SHTYLLA METALIKE PER NDRICIM H=7M D=160MM, KRAH SHTYLLA METALIKE, NDRICUES LED 100W, ELEKTRODA TOGEZIMI TE XINGUARA 50X3mm, L=150cm, PERCJELLSA CU TE IZOLUAR, ME GOME, NE IZOLARTOR 2.5mm<sup>2</sup>, PERCJELLSA CU TE IZOLUAR, ME GOME, NE IZOLARTOR 4mm<sup>2</sup>, GERRMIM GROPE PER SHTULLAT METALIKE.

OBJEKTI:	RIKONSTRUKSION I RRJETIT TE NDRICIMIT RRUGOR		
TEMA:	SHENIME TEKNIKE		
	PROJEKTOI	ING. SPIRO NIKA	Lic: E. 0021/1
	POROSITI	BASHKIA KONISPOL	
SH. 1 : 100	MIRATOI		

## SPECIFIKIME TEKNIKE TE PAJISJEVE DHE MATERIALEVE

- STANDARTET : KTP 18-78, 16-78, 14-78, KTZ 31-80, EN 50174, IEC 1024
- PËRCJELLËSI I TOKËZIMIT KALON NËN TOKË, ËSHTË PREJ BAKRI, I ZHVESHUR DHE ME SEKSION PREJ 16-25mm<sup>2</sup>.
- LIDHJA E PËRCJELLËSIT TË TOKËZIMIT DO TË BËHET NË MORSETERI TË VEÇANTË PËR KËTË QËLLIM. LIDHJET ELEKTRIKISHT JO TË PASTRA NUK LEJOHEN.
- NDRIÇUESIT RRUGORË STANDARTET: EN 60598, EN60529
- NDRIÇUESIT DUHET TË JENË IP67 DHE KONFORM KËRKESAVE TË PROJEKTIT. VENDOSËN NË SHTYLLA METALIKE.
- SHTYLLAT E NDRIÇIMIT RRUGOR STANDARTET: UNI EN 10025 – MATERIALI, UNI EN 40 –N ZINGIMI
- SHTYLLA METALIKE TË ZINGUARA NË TË NXEHTË, TOLERANCA NË DIAMETRIN E JASHTËM NËN +-1.5%, NË VERTIKALITET 1.5%, NË TRASHËSINË E SPESORIT +-0.3mm.
- PESHA E SHKATËRIMIT TË ÇELIKUT TË SHTYLLËS  $\geq 410\text{N/mm}^2$  (FE 430)

OBJEKTI:	RIKONSTRUKSION I RRJETIT TE NDRICIMIT RRUGOR		
TEMA:	SPECIFIKIME TEKNIKE TE MATERIALEVE		
	PROJEKTOI	ING. SPIRO NIKA	Lic: E. 0021/1
	POROSITI	BASHKIA KONISPOL	
SH. 1 : 100	MIRATOI		