

MIRATOHET
KRYETARI I BASHKISE KUKES
BASHKIM SHEHU

PROJEKT-ZBATIMI

OBJEKT: TERRENI SPORTIV I SHKOLLES SHTIQEN

VENDNDODHJA: SHTIQEN

INVESTITORI: BASHKIA KUKES

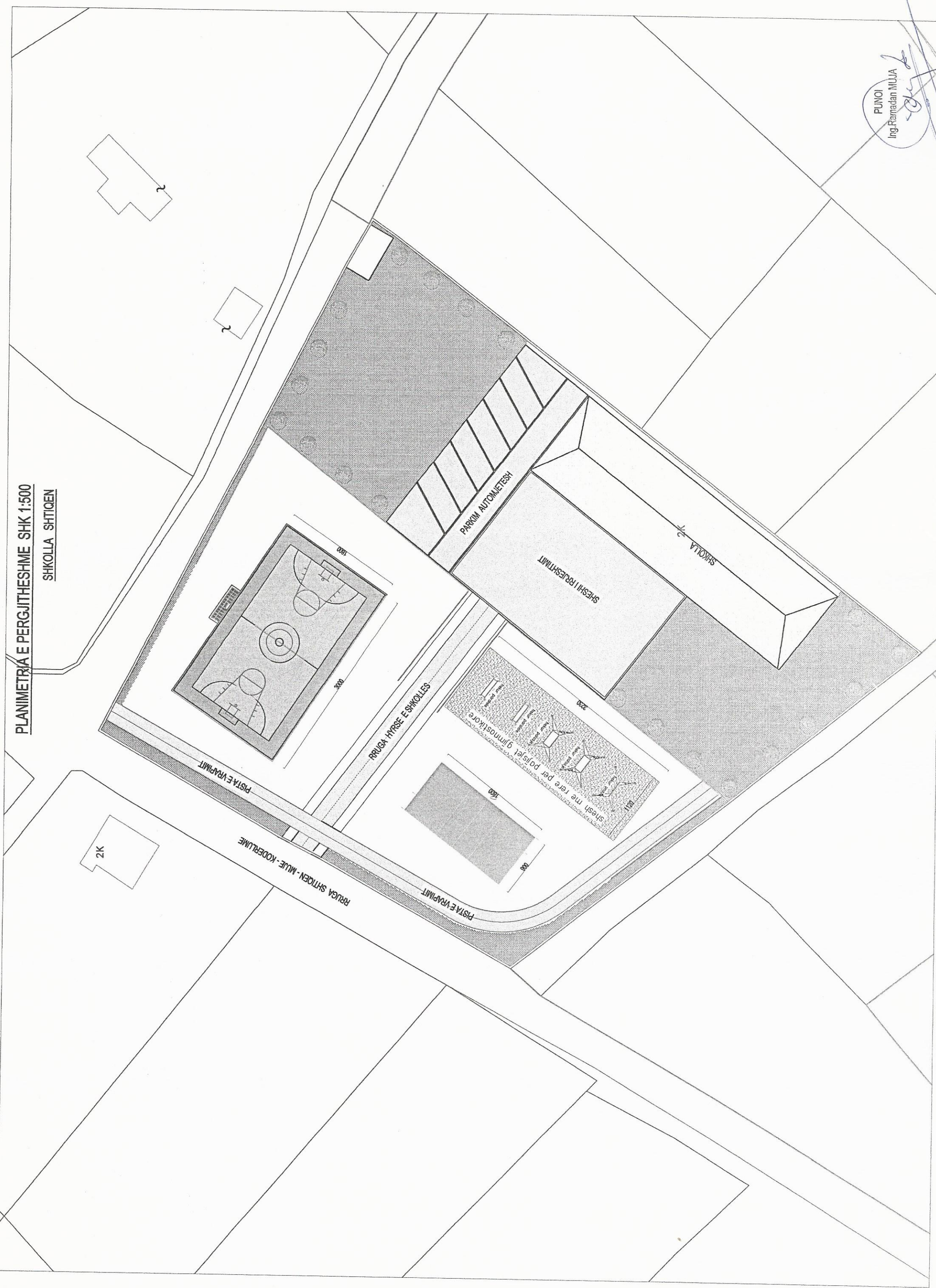
PROJEKTUESI
Ing. Ramadan MUJAJ



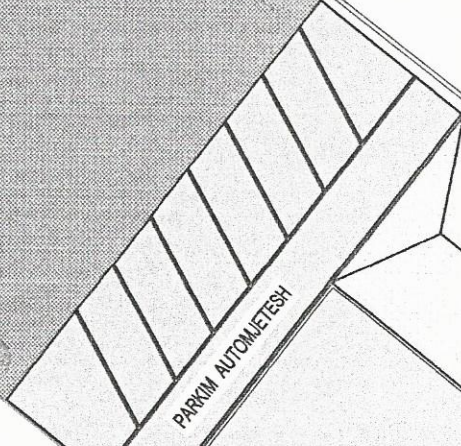
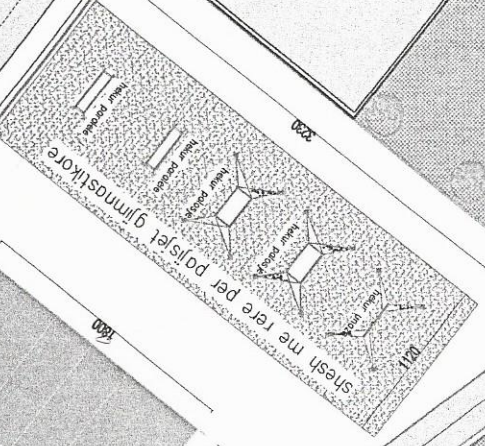
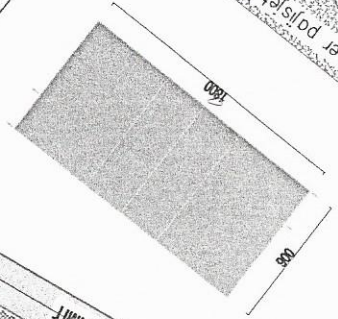
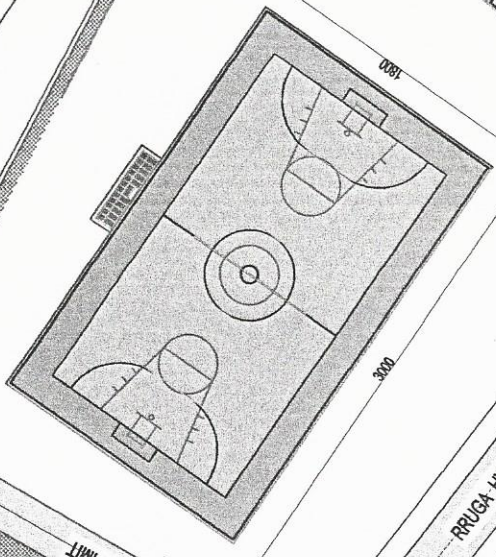
DREJTORI I PLANIFIKIMIT DHE ZHVILLIMIT TE TERITORIT
Ing. Vullnet ÇIKA

PUNOI
Ing. Ramadan MUJAJ
[Signature]

PLANIMETRIA E PERGJITHESHME SHK 1:500
SHKOLLA SHTIQEN



2K



SHESH I RRESHTIMIT

SHKOLLA

RRUGA HYRSE E SHKOLLES

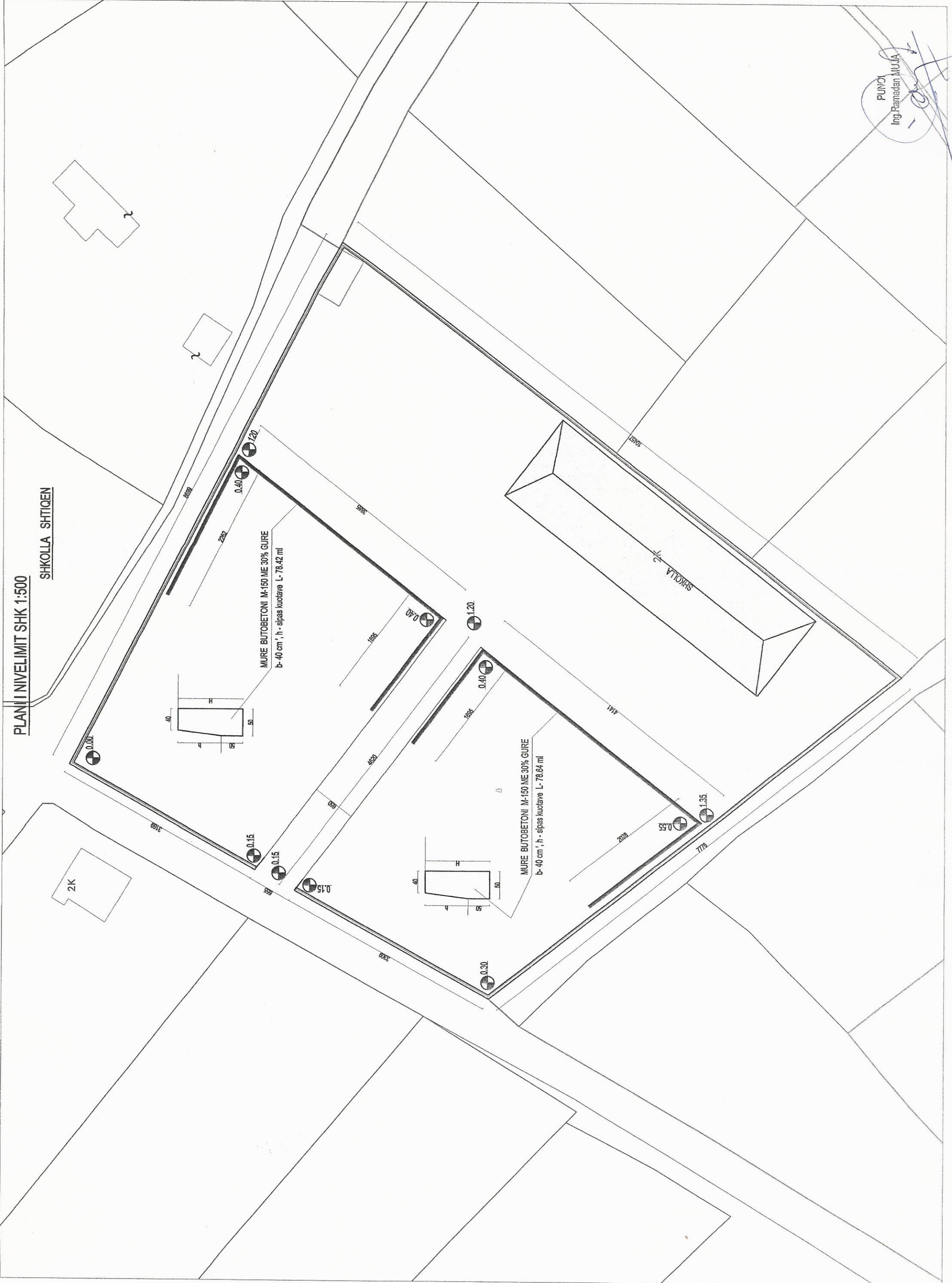
PISTA ERAPIMT

PISTA ERAPIMT

RRUGA SHTIQEN - MUE - KODERLUME

PLANI I NIVELIMIT SHK 1:500

SHKOLLA SHTIQEN



PUNCI
Ing. Ramadan MUJA

PLANI I SISTEMIM SFALTIMIT SHK 1:500

SHKOLLA SHTIQEN

2K

RRUGA SHTIQEN-MAJE-KODERLUME

PISTA L-705 ML

ASFALTIMI I PISTES 315.0 M²

BORDURE PER PISTEN (6X25) CM
L-210 ML

RRUGA HYRSE L-47 ML

ASFALTIMI I RRUGES 165.0 M²

BORDURE RRUGE (20X35) CM
L-104 ML

ASFALTIMI I SHESHIT 604.0 M²

BORDURE PER SHESHIN (6X25) CM
L-100.4 ML

SHESHI I RQESHIMIT

PARKIM AUTOMJESH

ASFALTIMI I PARKIMIT 412.4 M²

BORDURE PER PARKIMIN (6X25) CM
L-92 ML

MBJELIE DHE GJELBERIM 873.0 M²

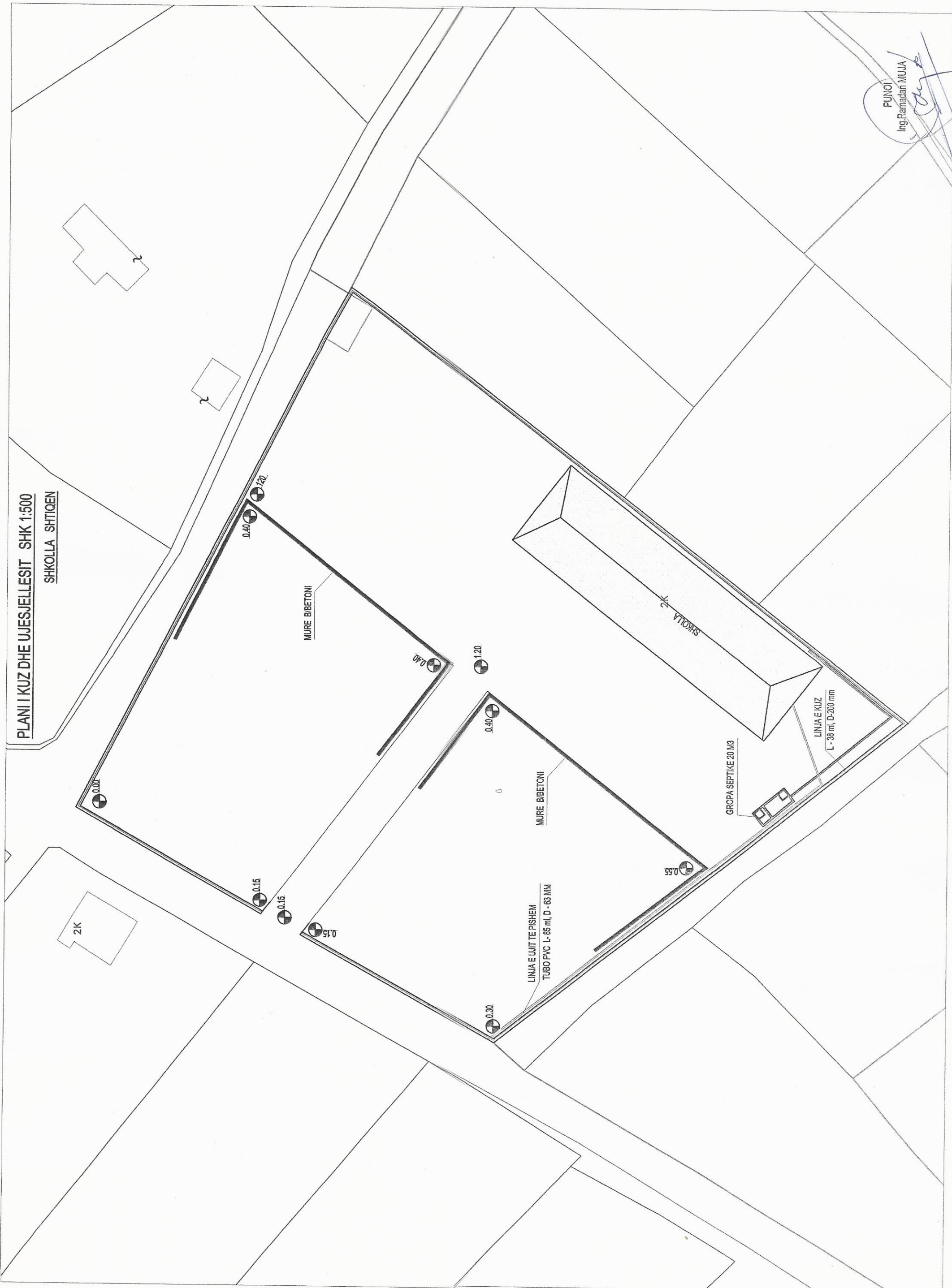
MBJELIE DHE GJELBERIM 736.0 M²

SHKOLLA

PUNQI
Ing. Ramadan MUJA

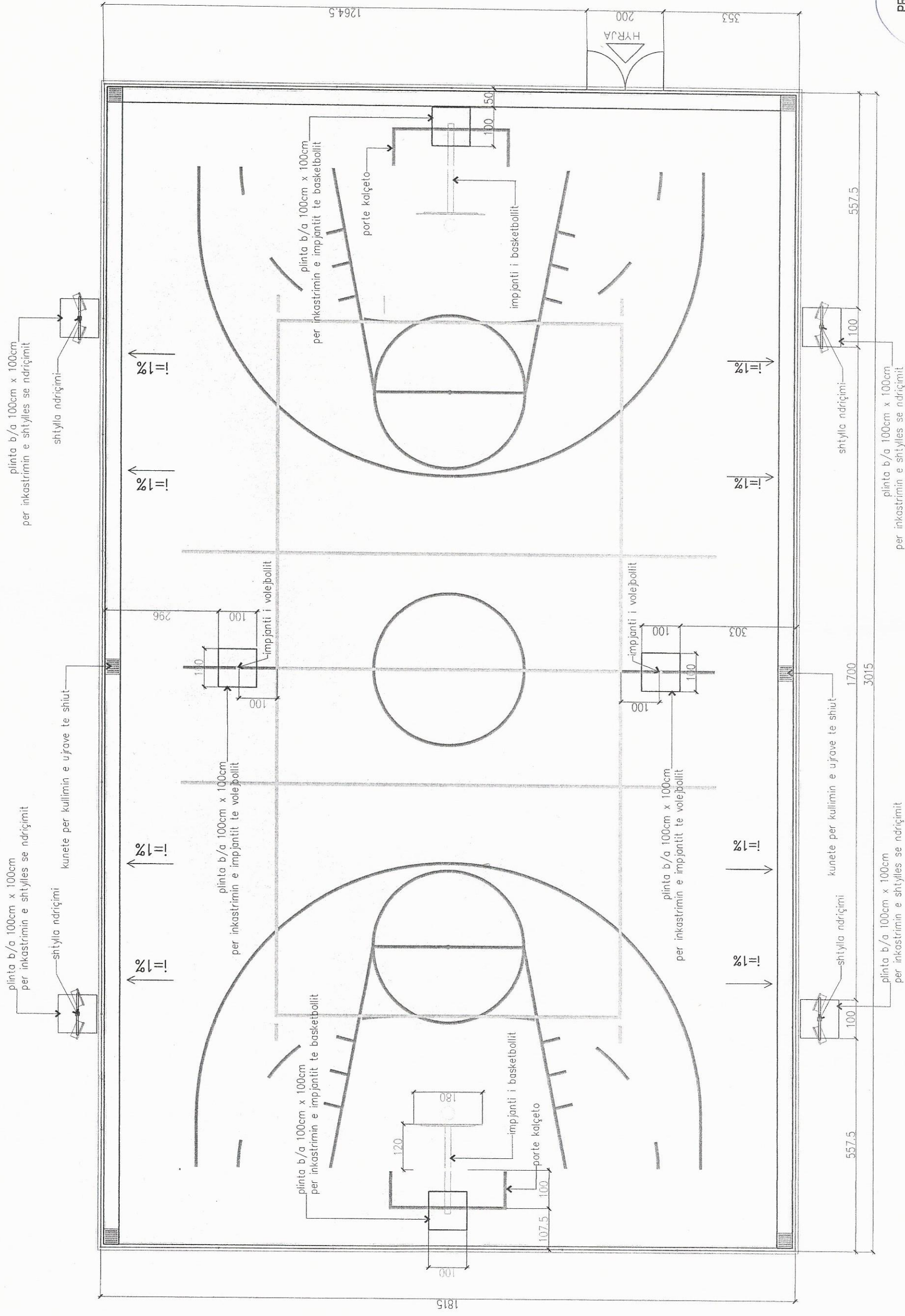
PLANI I KUZ DHE UJESJELLESIT SHK 1:500
SHKOLLA SHTIQEN

PUNOI
Ing. Ramadan MUJA

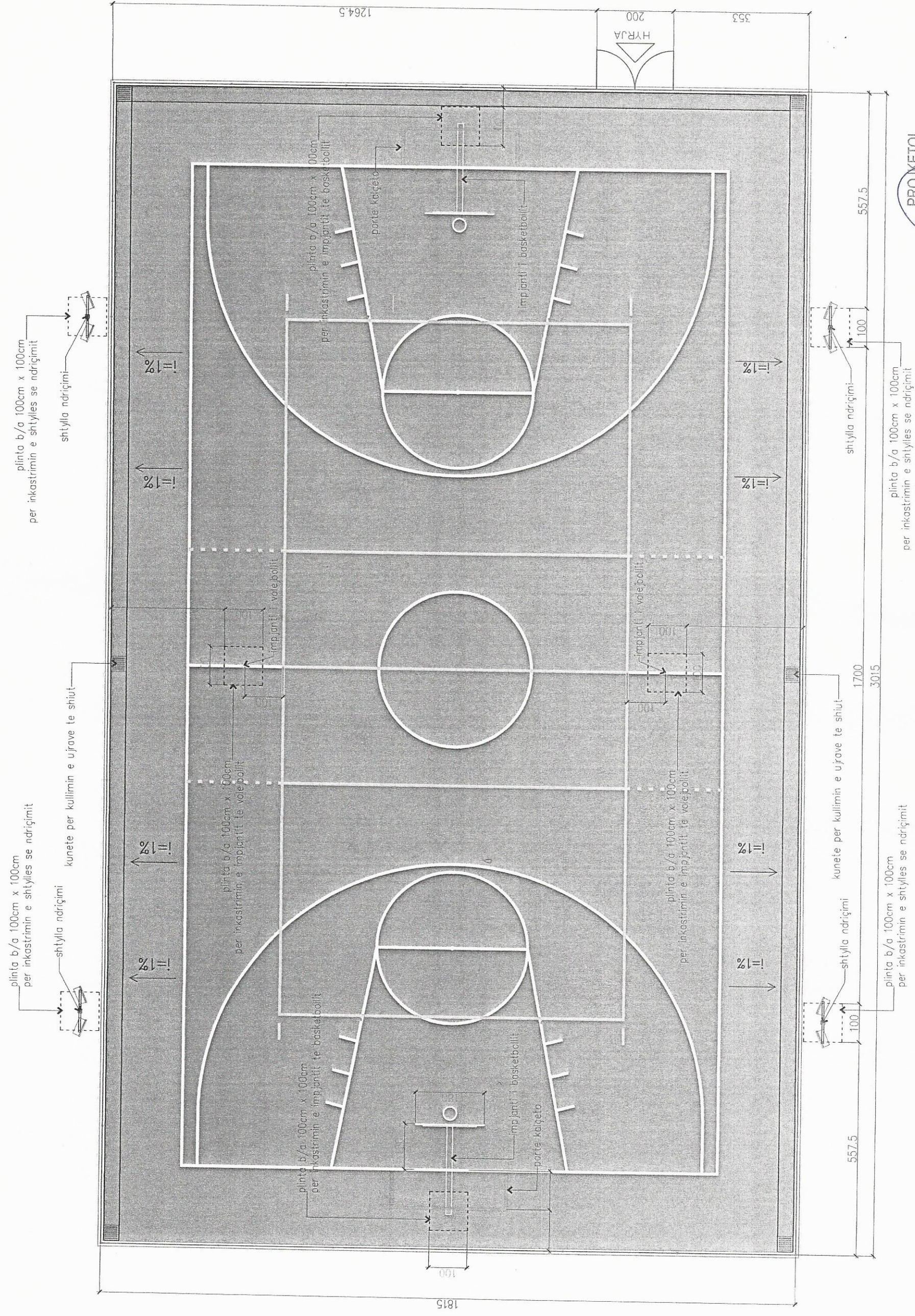


PLANI I PERGJITHSHEM

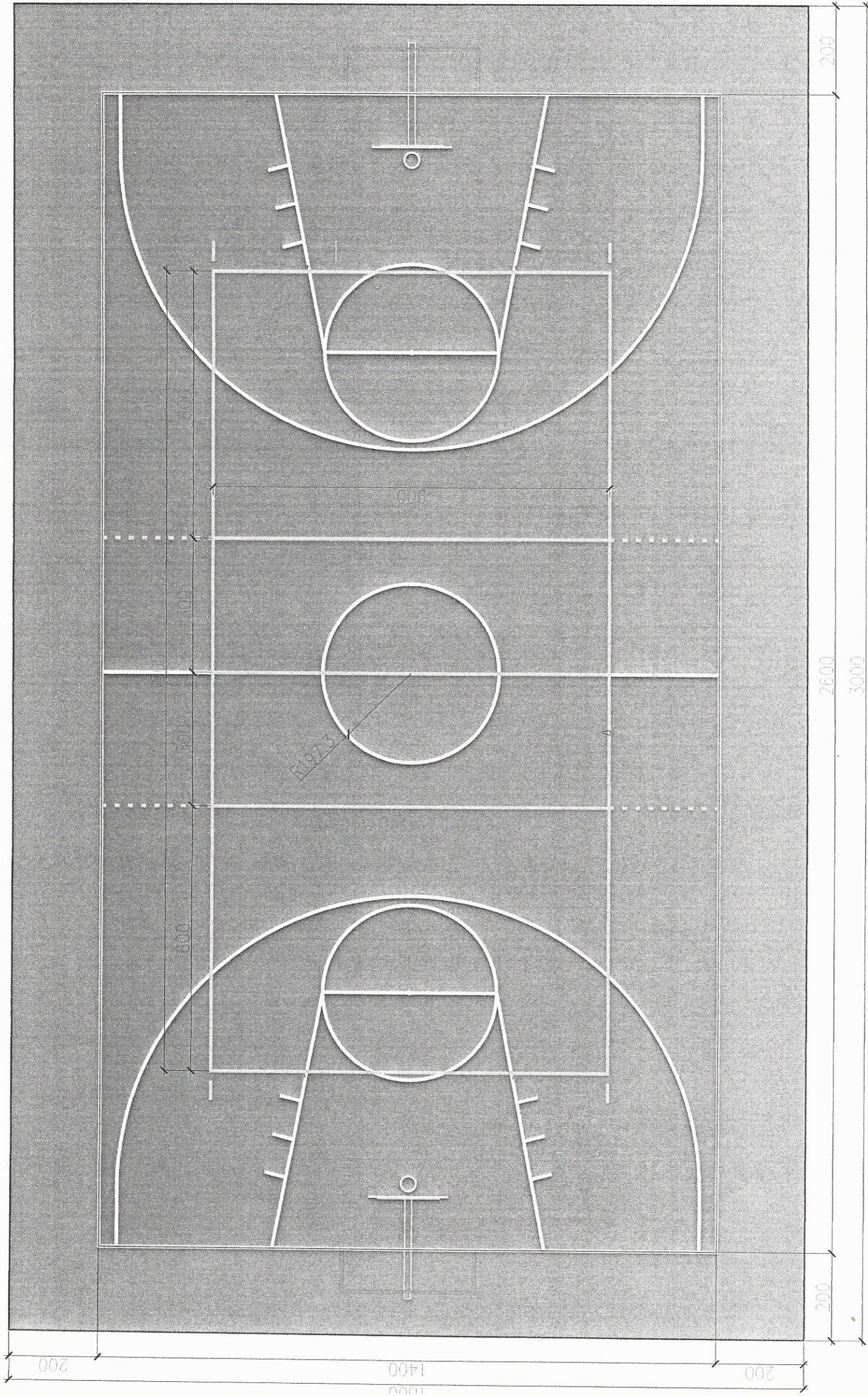
FUSHE POLIFUNKSIONALE MINIFUTBOLL - BASKETBOLL - VOLEJBOLL



PROJEKTOI
Ing. RAMADAN MIHAJA



PROJETOI
Ing. Ramadan MUJA



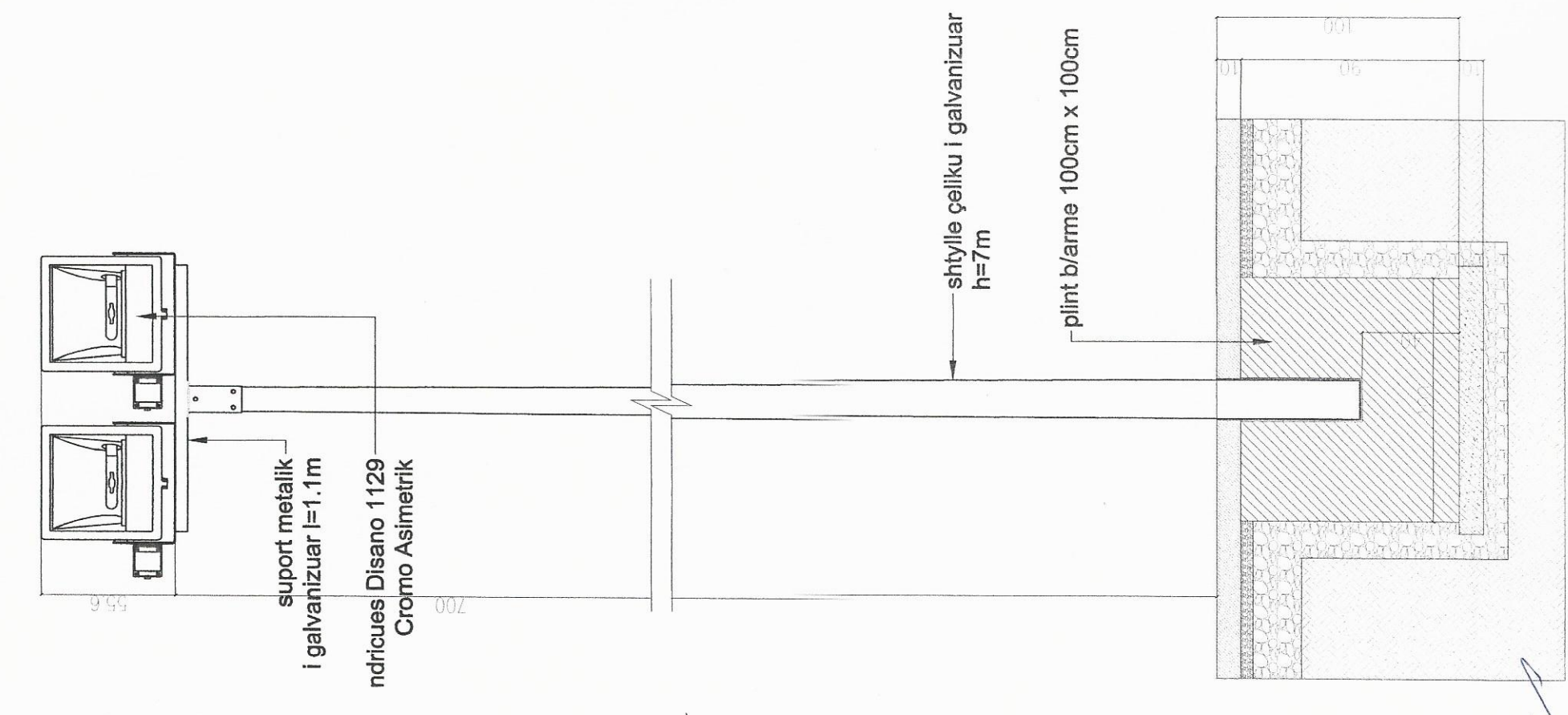
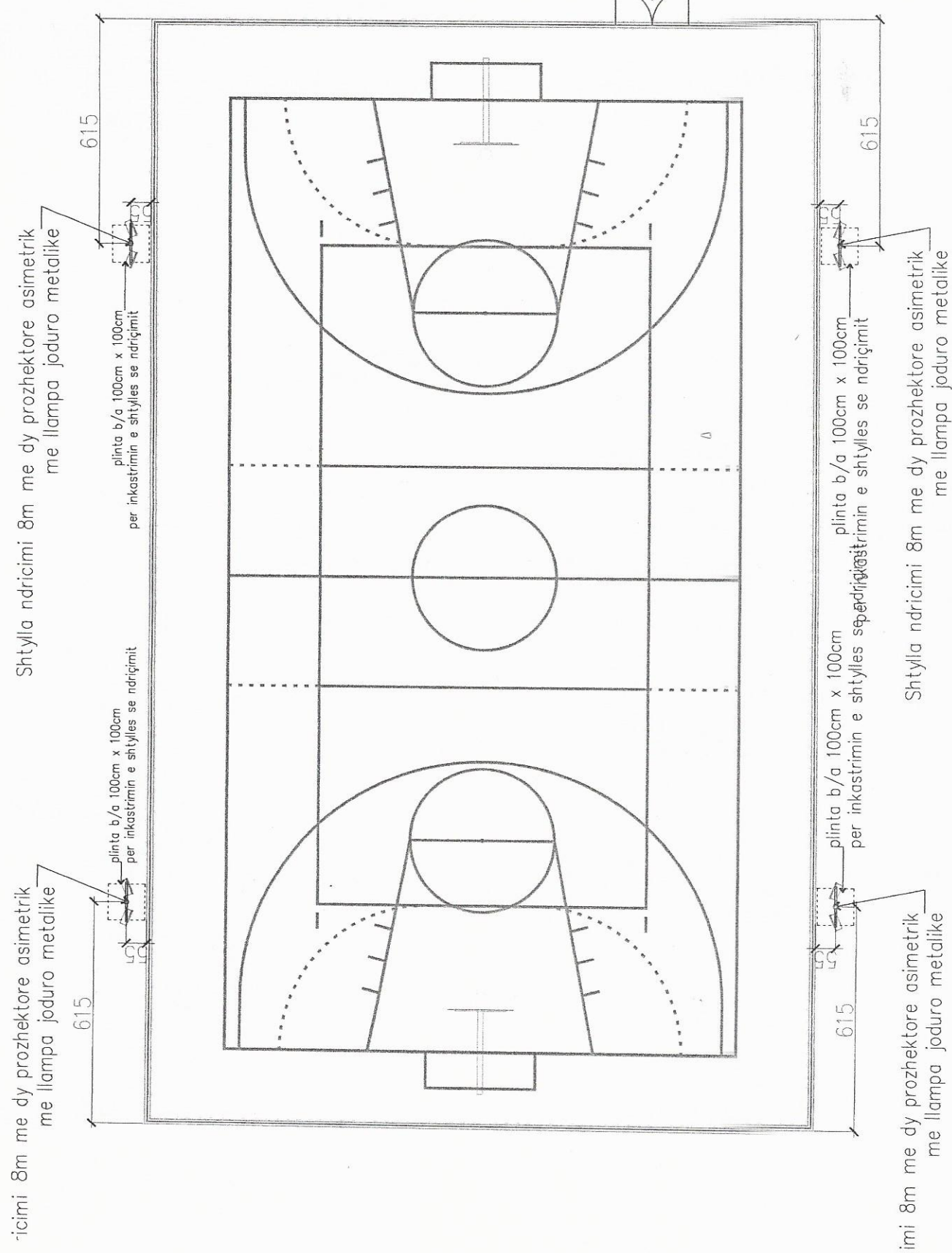
PROJEKTOI
 Ing. Ramadan MUJA

Shtresa sintetike sportive

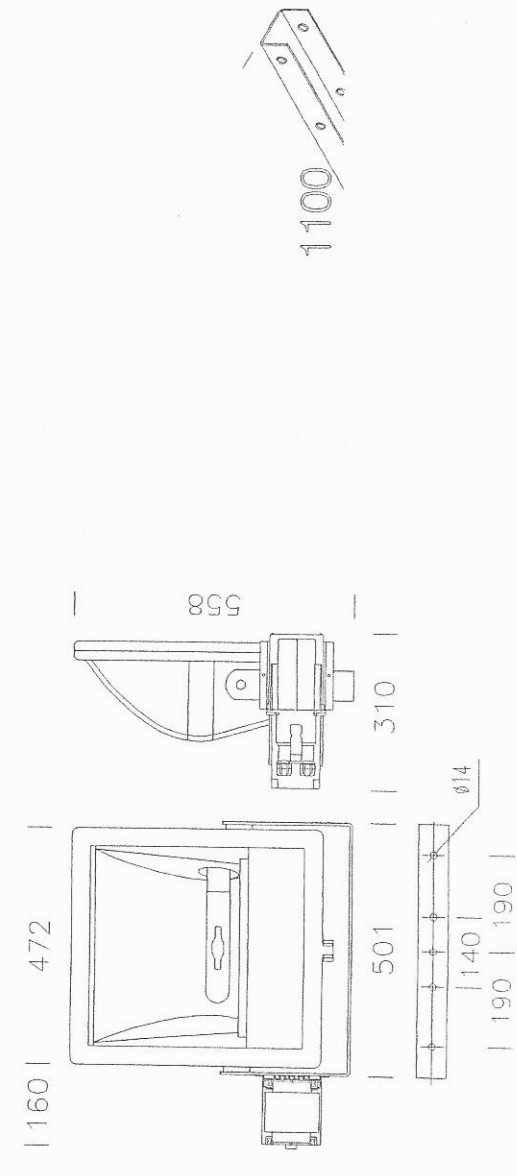
Shtresë sintetike sportive , lloji "Sistemi me shumë shtresa MAPECOAT TNS Cushion Multisport" nga MAPEI SpA, i përbërë nga një përzierje rezinë akrilike sintetike e lidhur me inerte rezistencë të lartë ndaj përdorimit, me mikrokorriza gome e cila i jep elasticitet shtresës; përhapur me spatull me gomuar në 6 duar (1 mbushës, 3 shtresa gome, 2 shtresa finale me ngjyrë). Trajtimi i kërkuar do të duhet të ndjekë hapat e mëposhtme:

1. Verifikimi i nivelimit të shtresës së betonit dhe pastrim rigoroz paraprak;
2. Aplikimi me spatull metalike ose spatull gome të një baze mbushëse dhe niveluese që shërben si mbajtëse për shtresa e sipërme (tipi MAPECOAT TNS Grey Base Coat, MAPEI SpA), mundësisht holluar me 5-15% ujë, 1-2 në duar në një distancë 8-12 orë nga njëra-tjetra;
3. Pasi thahet, aplikohet shtresa me ngjyrë, (ngjyra e përcaktuar nga projekti), me bazë rezinë akrilike dhe mbushëse e holluar në ujë (tipi MAPECOAT TNS Finish 4 MAPEI SpA), që aplikohet me një spatull të gomuar në 2 ose 3 duar, në një distancë prej 8-12 orë nga njëra - tjetra;
4. Realizimi i vijave kufizuese të zonës së lojës me aplikimin e bojës që përmban rrëshirë akrilike e holluar në ujë (tipi MAPECOAT TNS Line MAPEI SpA).

Plani i fushes tip polifunksionale Minifutboll-Basketboll-Volejball (PLANI I NDRIÇIMIT) Pamja ballore e shtulles se ndrçimit
shkalla 1:150

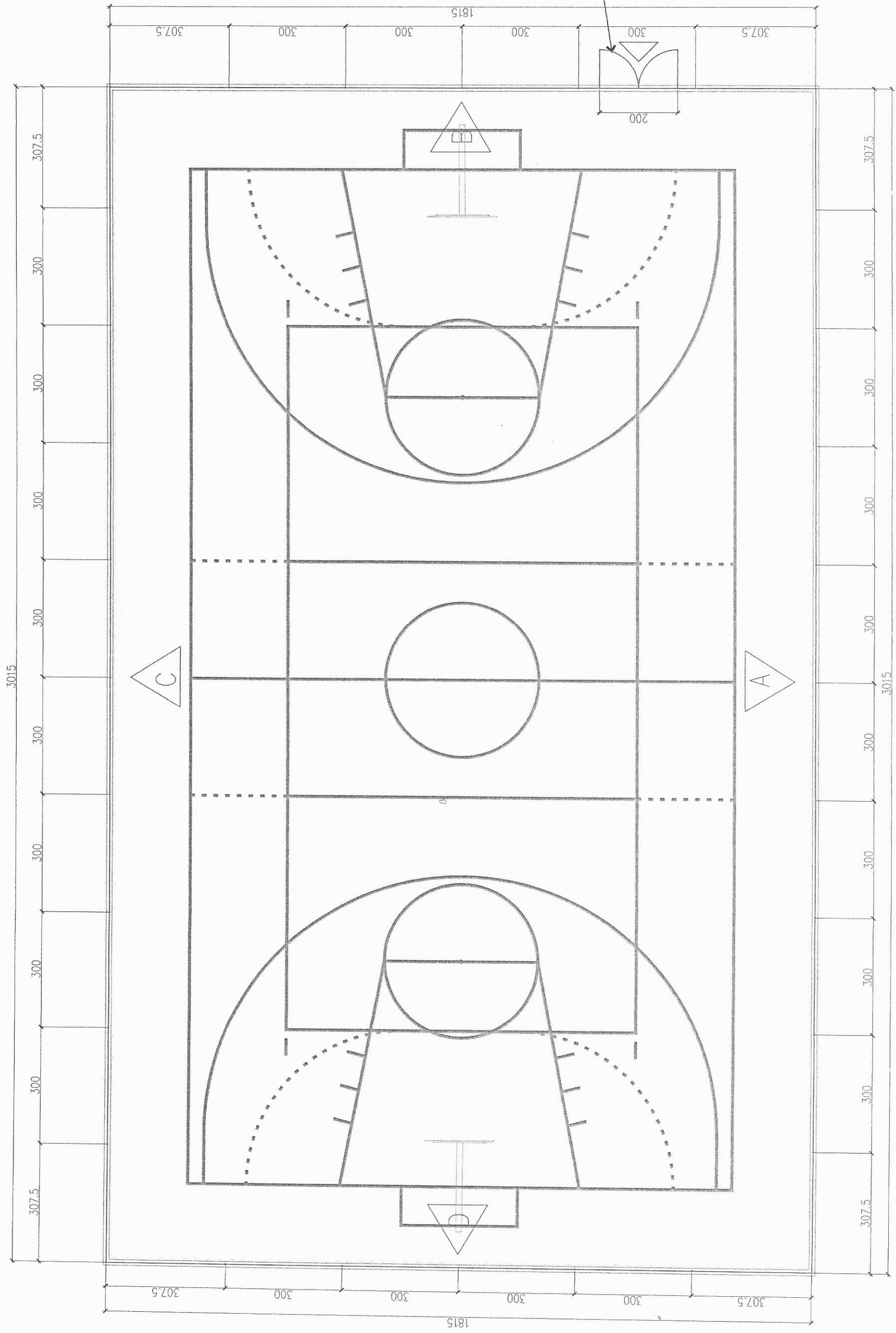


Ndriçues Disano 1129 Cromo Asimetrik
shkalla 1:15



PROJKETOI
Ing. Ramadan M...

Plani i fushes tip, polifunksionale Minifutboll–Basketboll–Volejball (RRETHIMI) shkalla 1:100



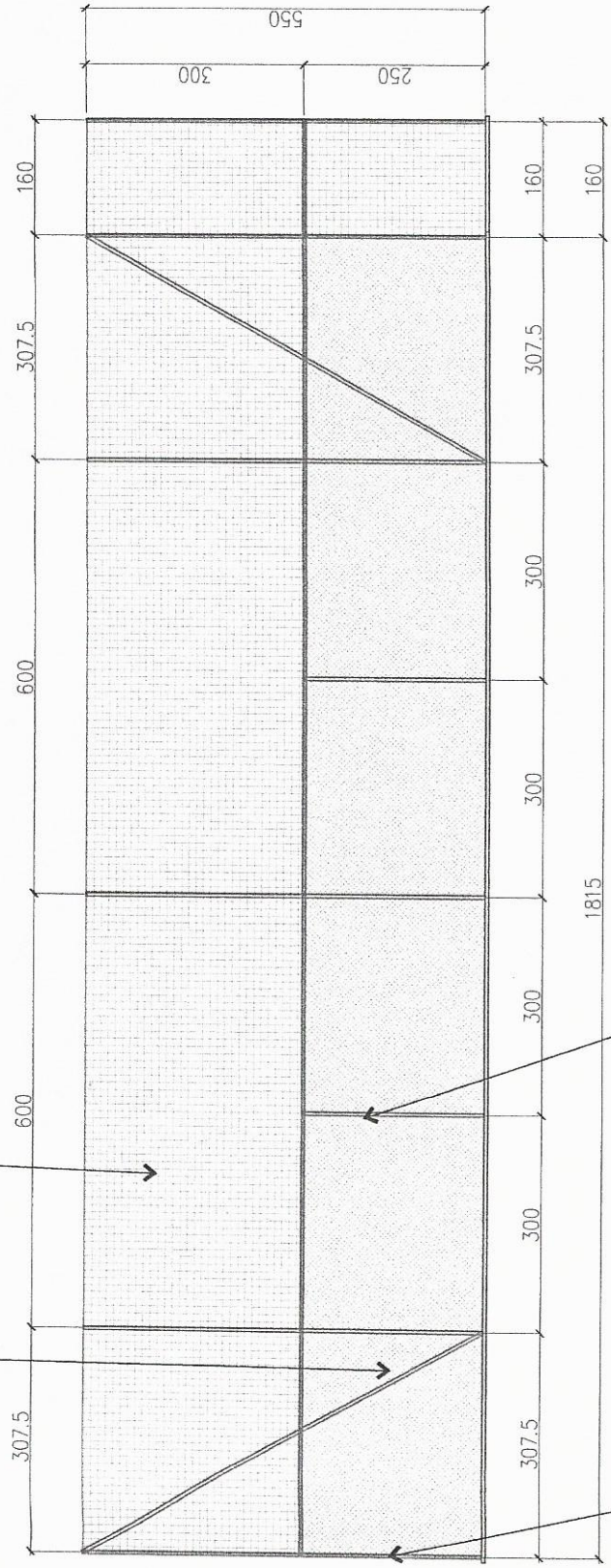
porte metalike 2m x2m e pajisur me kyc dhe bllokim kundra erez

Fasada ballore D – Rrethimi

shkalla:1:100

Rrethimit deri ne 2.5m me rrjete metalike ne forme rombii 50mm x 50mm me peshe 4kg /m² me fije celiku 2.9mm e gal

Rrethim me rrjete polietilene e anodizuar per priten e topit dhe e trajtuar kundra rrezeve U.V me forme katrore 13x13 cm dhe fije te pakten 2.5mm



Shtylla per mbajtjen te rrethimit Ø 6.3cm

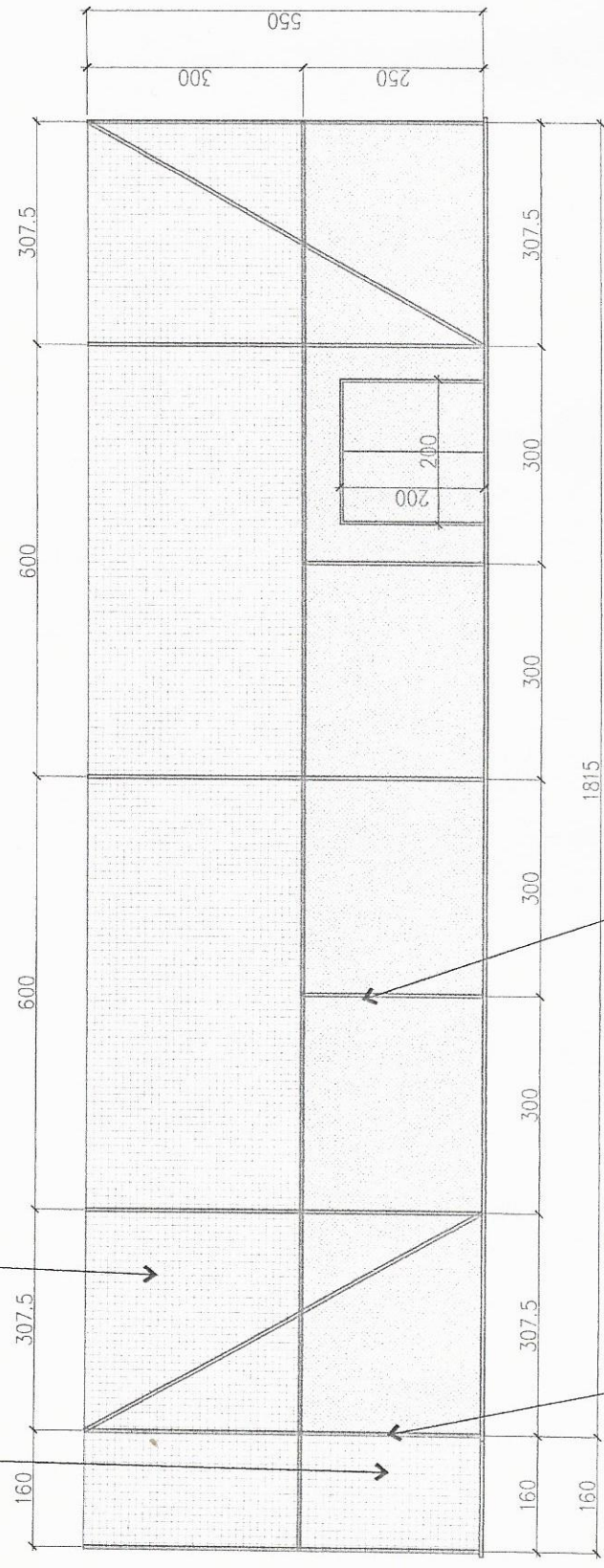
Shtylla per mbajtjen te rrethimit Ø 4.8cm

Fasada ballore B – Rrethimi

shkalla:1:100

Rrethimit deri ne 2.5m me rrjete metalike ne forme rombii 50mm x 50mm me peshe 4kg /m² me fije celiku 2.9mm e galvanizuar dl

Rrethim me rrjete polietilene e anodizuar per priten e topit dhe e trajtuar kundra rrezeve U.V me forme katrore 13x13 cm dhe fije te pakten 2.5mm

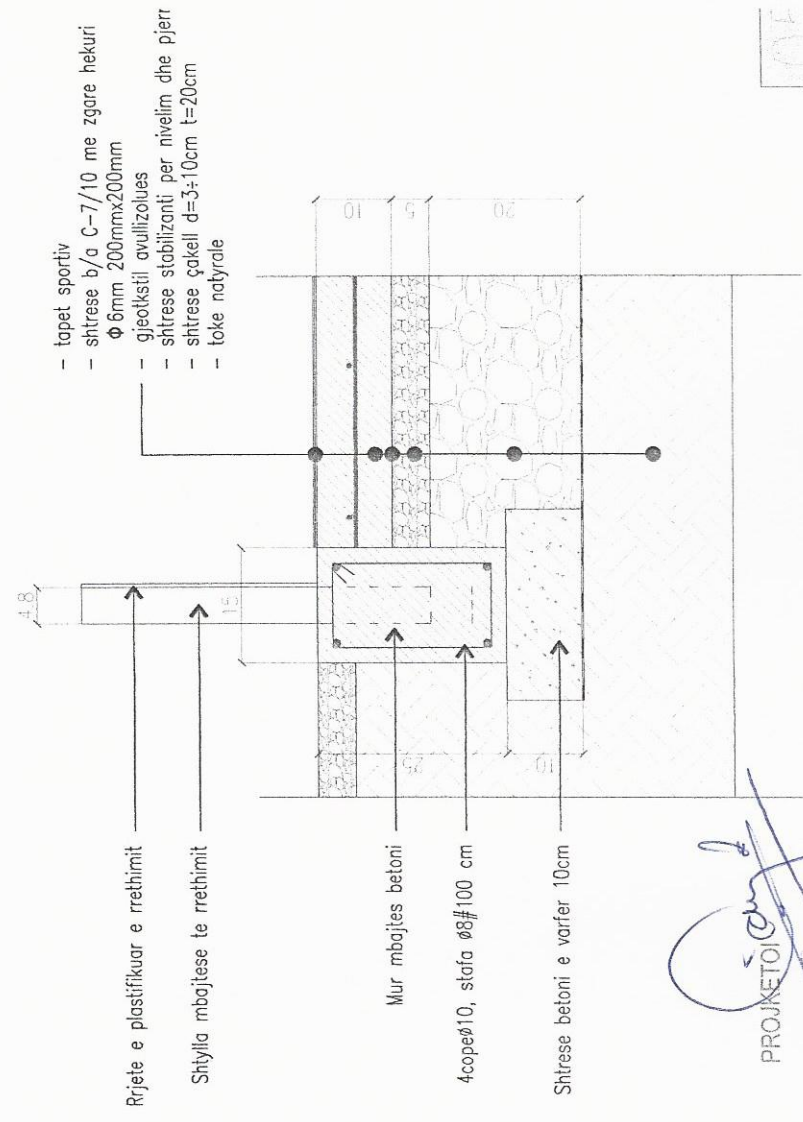


Shtylla per mbajtjen te rrethimit Ø 6.3cm

Shtylla per mbajtjen te rrethimit Ø 4.8cm

detaji D1 rrethimi shkalla

1:20

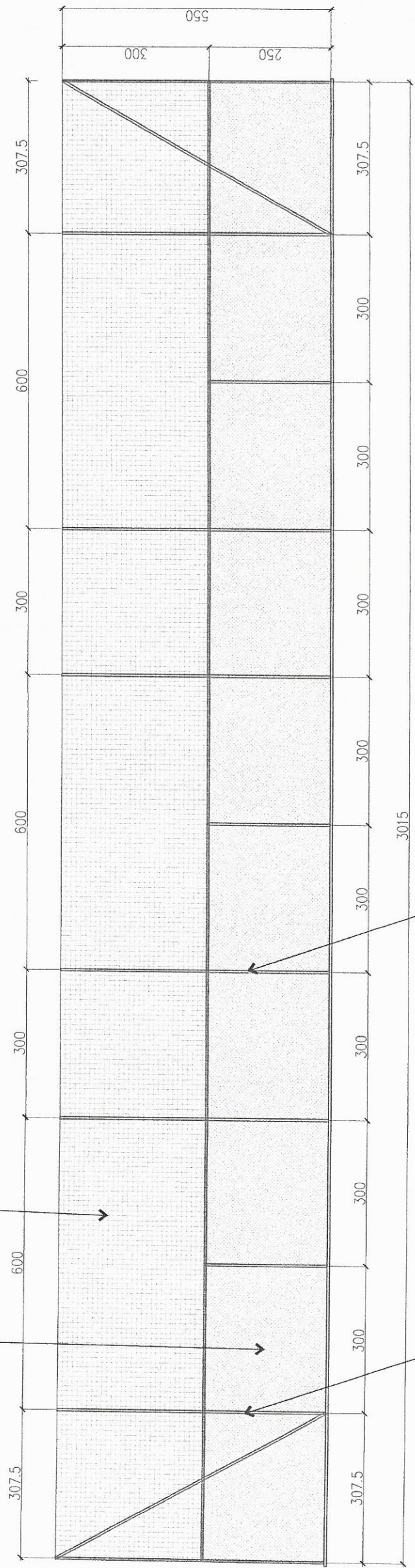


PROJKTORI
Ing. Rastavan MUSA

Fasada ballore C – Rrethimi

Ihe e plastifikuar

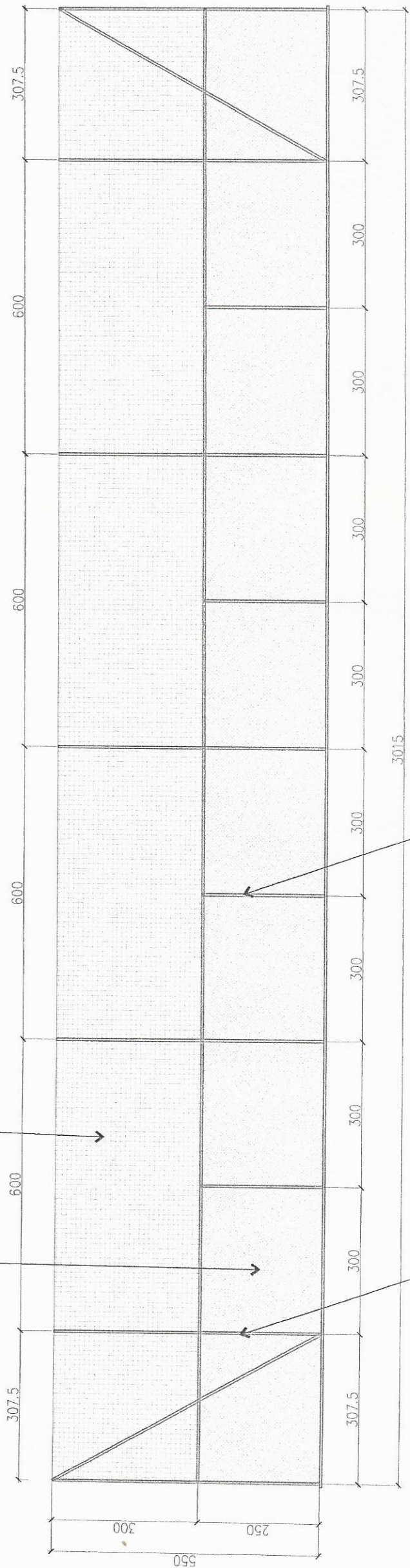
Rrethimit deri ne 2.5m me rrjete metalike ne forme rombii 50mm x 50mm me peshe 4kg /m² me fije celiku 2.9mm e galvanizuar dhe e plastifikuar
Rrethim me rrjete polietilene e anodizuar per pritjen e topit , dhe e trajtuar kundra rrezeve U.V me forme katrore 13x13 cm dhe fije te pakten 2.5mm



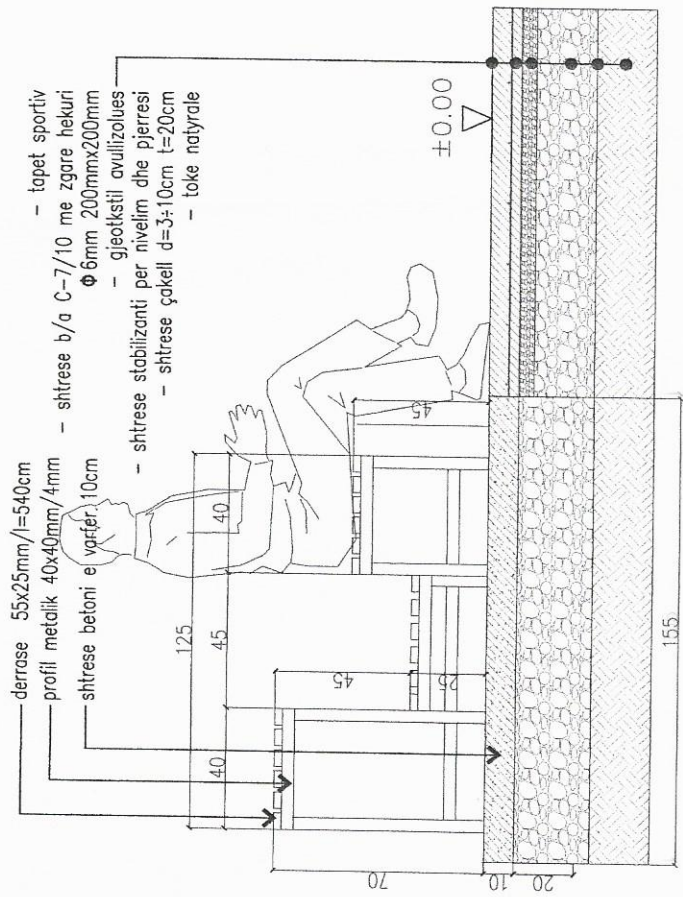
Fasada ballore A – Rrethimi

Rrethimit deri ne 2.5m me rrjete metalike ne forme rombii 50mm x 50mm me peshe 4kg /m² me fije celiku 2.9mm e galvanizuar dhe e plastifikuar
Rrethim me rrjete polietilene e anodizuar per pritjen e topit , dhe e trajtuar kundra rrezeve U.V me forme katrore 13x13 cm dhe fije te pakten 2.5mm

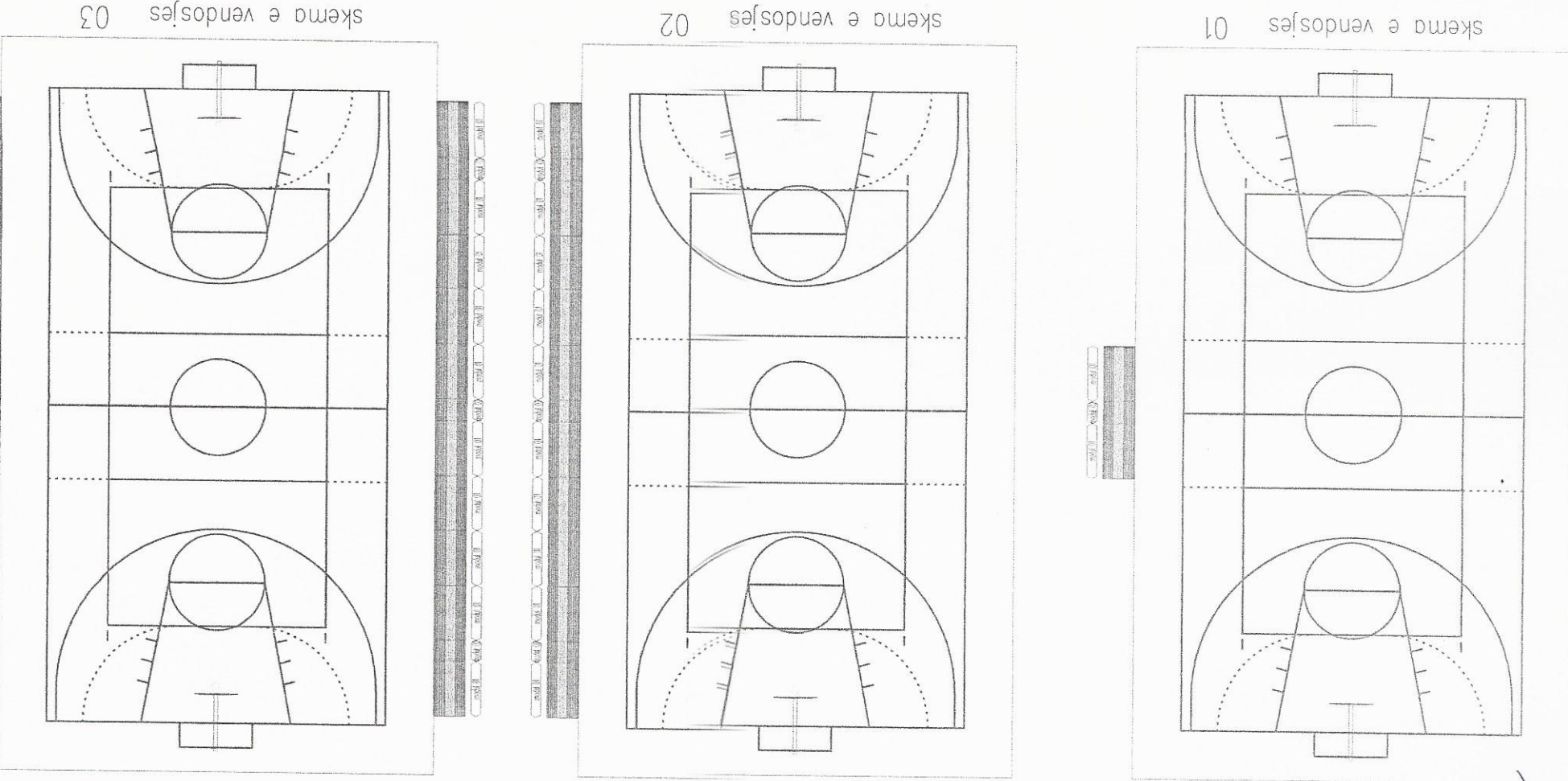
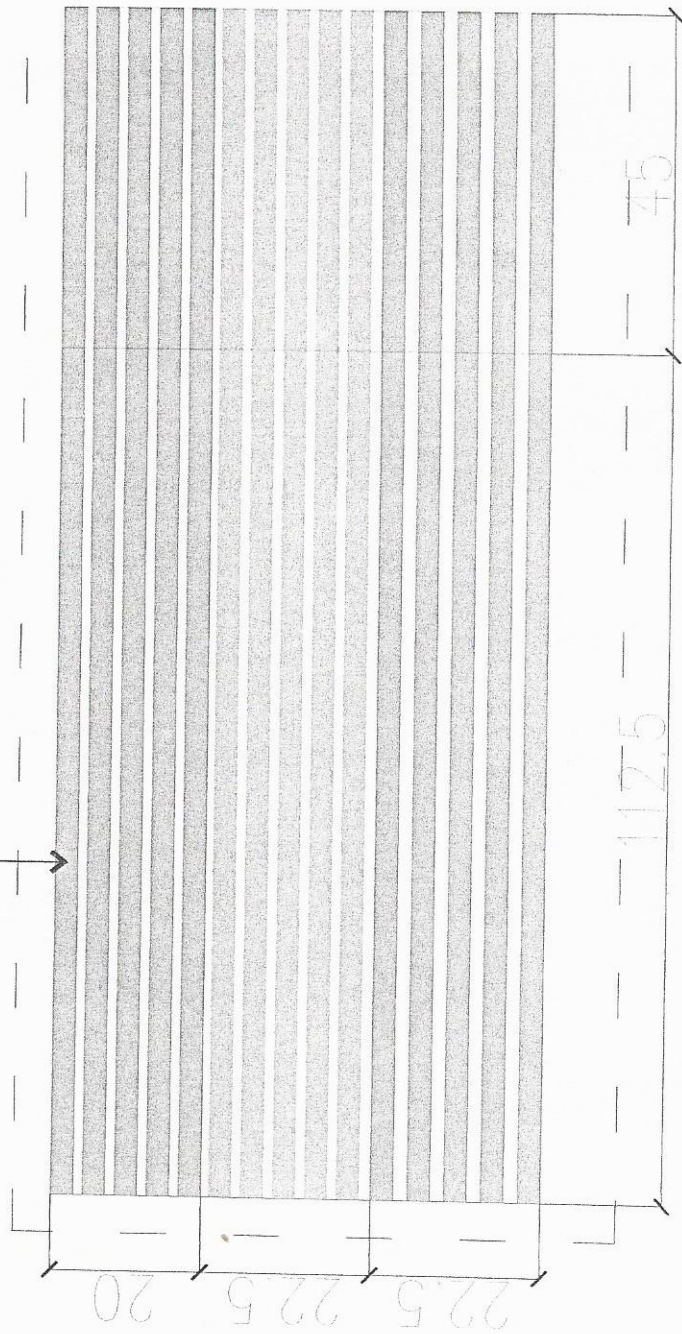
Rrethimit deri ne 2.5m me rrjete metalike ne forme rombii 50mm x 50mm me peshe 4kg /m² me fije celiku 2.9mm e galvanizuar dhe e plastifikuar
Rrethim me rrjete polietilene e anodizuar per pritjen e topit , dhe e trajtuar kundra rrezeve U.V me forme katrore 13x13 cm dhe fije te pakten 2.5mm



Stol per spektatoret prerja
shkalla 1:25



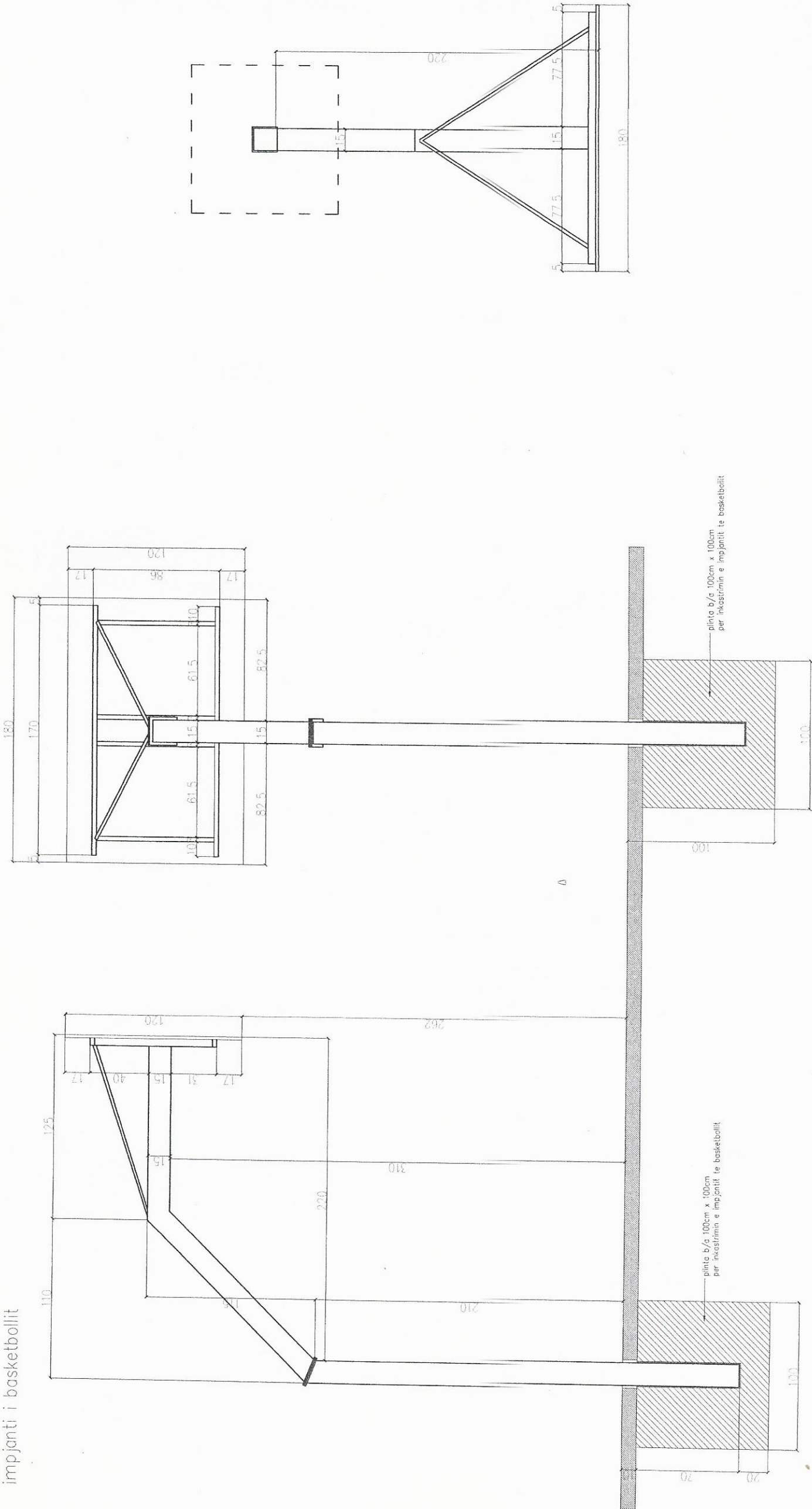
derrase 55x25mm/l=540cm



PRONKETOI
Ing. Ramadan MUSA

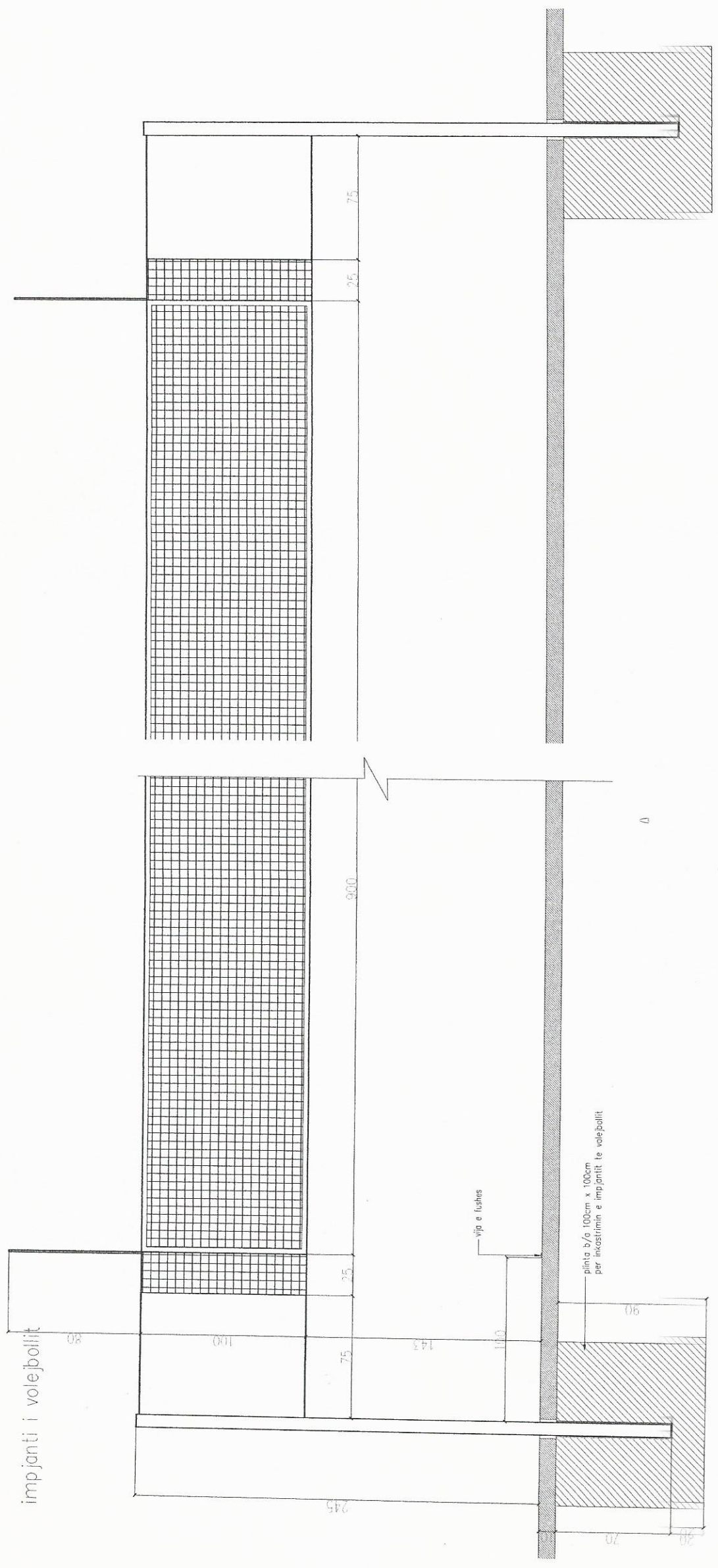
Paisjet Sportive shkalla 1:30

impjanti i basketbollit

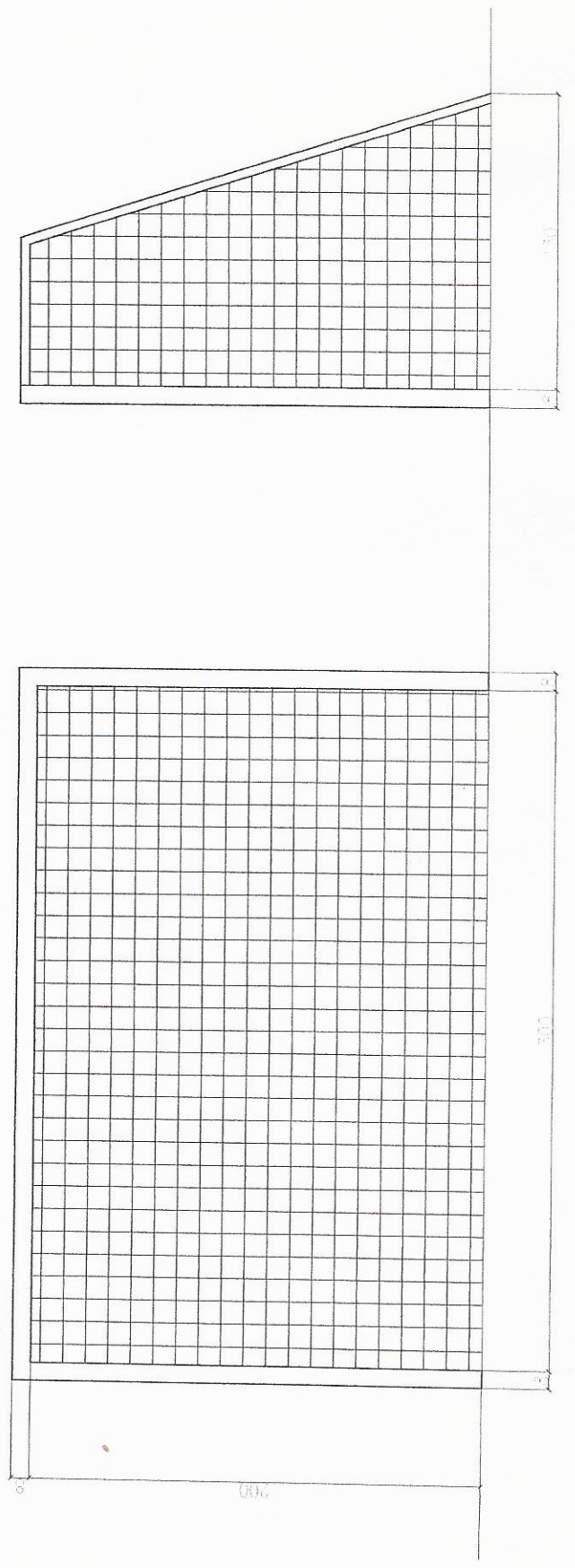


PROJKTETI
Ing. Ramadan MUJTA

Paisjet Sportive shkalla 1:30



porta e kalçetos



PROJEKTI
 Hajr Ramadan MUJAJ