

# PROJEKTI I MBROJTJES NGA ZJARRI

"RIKONSTRUKSION I SHKOLLES SE MESME TE BASHKUAR "NDREC  
N.GJOKA", NDERTIMI I PALESTRES DHE SISTEMIMI I TERRITORIT  
FAN-KLOS, MIRDITE"

# SHËNIMET TEKNIKE (SISTEMI I FURNIZIMIT ME UJË TË HIDRANTËVE TË ZJARRIT)

SHËNIME TEKNIKE – SISTEMI I FURNIZIMIT ME UJË TË HIDRANTEVE TË SHUARJES SË ZJARRIT (TË SISTEMIT TË MBROJTJES NDAJ ZJARRIT – MNZ):

- PROJEKTI I SISTEMIT TË FURNIZIMIT ME UJË TË HIDRANTEVE TË ZJARRIT ËSHITË KRYER VETËM PËR PARAMETRAT HIDRAULIKE DHE FIZIKË TË TUBACIONEVE, SARAÇINESKAVE, GRUPIT TË PRESIDIT DHE REZERVUARIT TË UJIT PËR FURNIZIMIN E HIDRANTEVE TË ZJARRIT ME PRESIDIN DHE PRURJEN E KËRKUAR.
- PËR ÇDO NDRYSHIM APD NDERHYRJE NË PROJEKTIN HIDRAULIK TË SISTEMIT TË FURNIZIMIT ME UJË TË HIDRANTEVE TË ZJARRIT TË NDRËTSESËS, TË KONTAKTOHET ME PROJEKTUESIT.
- PËR TIPOLGJINË E SISTEMIT TË SHUARJES SË ZJARRIT DHE TIPIN, POZICIONIMIN APD MONTIMIN E ELEMENTËVE TË SISTEMIT TË SHUARJES SË ZJARRIT (HIDRANTET, SARAÇINESKAT, GRUPET E LIDHJES ME MAKINËN ZJARRFIKËSE, GRUPI I PRESIDIT, REZERVUARI I UJIT, ETJ.), DUHET TË ZBATOHET PROJEKTI PËRKATËS I SISTEMIT TË MBROJTJES NDAJ ZJARRIT. SI DHE TË KONTAKTOHET PËR ÇDO NDRYSHIM, SPECIALISTËT PËRKATËS PROJEKTUES, TË LIÇENCUAR PËR PROJEKTIMIN E SISTEMEVE TË MBROJTJES NDAJ ZJARRIT.
- Sistemi i furnizimit me ujë për mbrojtjen ndaj zjarrit do të furnizojë me ujë hidrantet e vendosura brenda ndërtesës. Tipi i hidrantëve dhe i elementëve të tjerë të sistemit si saraçineskat përkatëse, grupi i lidhjes me makinën zjarrfikëse, rezervuari i ujit, grupi i presionit të sistemit, tubacionet, materialet e elementëve të mësipërm, pozicionimi i elementëve të sipërpërmendur të sistemit, si dhe tipologjia dhe skema e sistemit të furnizimit me ujë të hidrantëve duhet të vendosen në përputhje me:

- projektin përkatës të sistemit të mbrojtjes ndaj zjarrit
- rregulloren përkatëse të PMNZSH, ligjet dhe kushtet teknike të zbatimit në fuqi,
- udhëzimet me shkrim të specialistëve të fushës përkatëse të PMNZSH së zonës
- Montimi i elementëve të sistemit do të kryhet sipas projektit përkatës të sistemit të mbrojtjes ndaj zjarrit, i cili duhet të jetë në përputhje me rregulloren përkatëse të PMNZSH, ligjet dhe kushtet teknike të zbatimit në fuqi, si dhe me udhëzimet me shkrim të specialistëve të fushës përkatëse të PMNZSH së zonës.

Sistemi i shuarjes së zjarrit në ndërtesë është parashikuar të jetë me hidrante UNI 45, me diametër të tubit  $\varnothing 1\frac{1}{2}$ ", për presion pune PFA 12 bar. Hidranti do të ketë tubin fleksibël prej naolioni me diametër 45 mm dhe me gjatësi 30 m. Hundëza e hidrantit të jetë e tipit e komandueshme me levë dhe me diametër të hundezës të përshatshëm për përdorime në ndërtesat e banimit (6, 9 ose 12 mm). Hidranti do të vendoset në një pozicion të përshatshëm nga ku mund të shihet me lehtësi dhe të ketë mundësi të lehtë përdorimi. Lartësia e montimit të hidrantit rekomandohet të jetë rreth 1.25 m nga dyshemeja e mbaruar.

Hidrانتet (tip UNI 45), brenda ndërtesës të montohen në kafazin e shkallëve në çdo kat dhe në lartësinë 1.25 – 1.30 m nga dyshemeja. Këta hidrante, në varësi të zhvillimit planimetrik të objektit si dhe të pozicionit të dyerve të mjediseve të banimit, mjediseve tregtare dhe të parkimeve mbi dhe nëntokë, duhet të jenë të vendosur në mënyrë të tillë që, pika e ujit të hidrantit të arrijë në çdo qoshe, me prurjen e kërkuar dhe me presionin e duhur të rrymës së ujit. Presioni mbetës në dalje të hidrantit rekomandohet të jetë  $> se 2$  bar, kurse prurja e hidrantit UNI 45 të jetë 120 l/min. Në afërsi të pikës së lidhjes me rrjetin shpërndarës apo në ndonjë vend tjetër ku

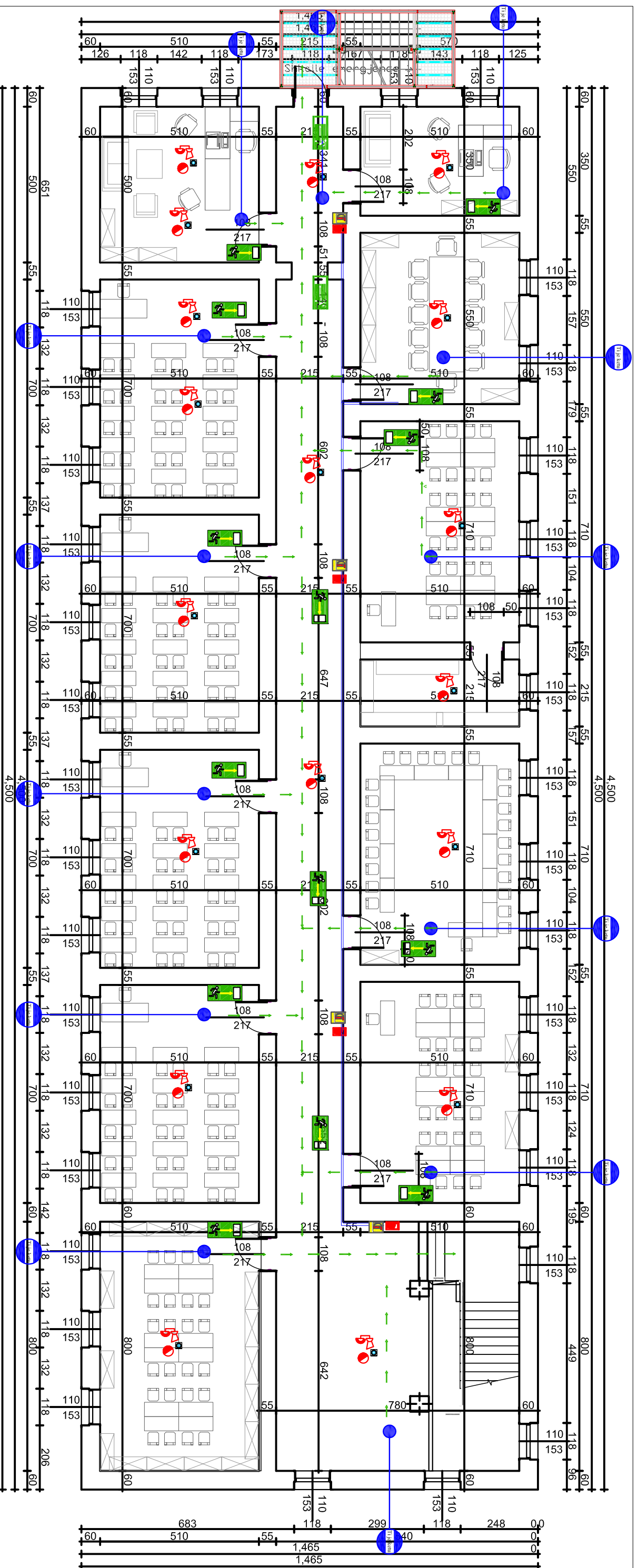
- Tubacionet e Furnizimit me ujë të hidrantëve të zjarrit do të instalohen me material të padjegshëm (p.sh. material Çeliku të Zinkuar , prej gize etji, me lidhje me filetime, me flanaxha, me kapëse tip VICTAULIC, apo sisteme të tjera të miratuara nga PMNZSH apo institucioni përkatës). Materialet e këtyre sistemeve duhet të jenë në përputhje me kërkesat dhe rregullat e PMNZSH për këto sisteme.
- Rezervuari i sistemit të furnizimit me ujë të hidrantëve duhet të jetë me material metalik të padjegshëm, me vëllim rreth 6000 litra (6 m<sup>3</sup>), për të siguruar autonomi të sistemit të furnizimit me ujë të hidrantëve për periudhën kohore, e cila rekomandohet të jetë minimalisht rreth 30 minuta (të miratohet nga specialisti MNZ i zonës dhe të ndrshohet sipas udhëzimeve të tij, nëse udhëzohen vlera të tjera. Të pasqyrohen ndryshimet edhe në rritjen e sasive të ujit në rezervuarë, por edhe parametrat hidraulikë dhe fizikë të sistemit dhe të pompave)..
- Grupi i presionit të sistemit të furnizimit me ujë duhet të jetë në përputhje me KTP, UNI 9490, UNI 10779, apo kushte të tjera të ngjashme, dhe duhet të ketë më shumë se një burim energjie (të ketë burim energjie alternativ kundrejt sistemit të furnizimit me energji elektrike të ndërtesës). Rekomandohet (shih projektin e mbrojtjes ndaj zjarrit të bërë nga specialisti i liçencuar për ato sisteme), që grupi i presionit të ketë: 1 elektropompë, 1 motor diesel me vetëndezje) dhe 1 pompë pilot për mbajtjen nën presion të sistemit të furnizimit me ujë të hidrantëve, por nuk përjashtohet mundësia e përdorimit të një grupi presioni për shuarjen e zjarrit me elektropompa, nëse sigurohen dy burime furnizimi me energji elektrike, të pavarura nga njëra tjetra, sipa udhëzimeve dhe në përputhje me UNI 10779 dhe EN 12845. Në rastin tonë grupi i presionit të sistemit të furnizimit me ujë të hidrantëve për shuarjen e zjarrit duhet të ketë parametrat hidraulikë si më poshtë:

- $H_{pompë} = 45$  m
  - $Q = 20$  m<sup>3</sup>/orë
  - $H = 45$  m
  - $Q = 20$  m<sup>3</sup>/orë
- Pika e lidhjes së sistemit të furnizimit me ujë të hidrantëve me rrjetin shpërndarës të ujësjellësit të qendrës së banuar duhet të ketë parametrat hidraulikë të mëposhtëm:

për largësi të pikës së lidhjes rreth 10 m nga fasada e ndërtesës. Në pikën e lidhjes duhet të vendoset një saraçineskë për kontrollin e rrjedhës së ujit. Diametri i saraçineskës të jetë në përputhje me diametrin e tubacionit të lidhjes dhe materiali i saj të jetë i padjegshëm, në përputhje me kushtet teknike përkatëse.

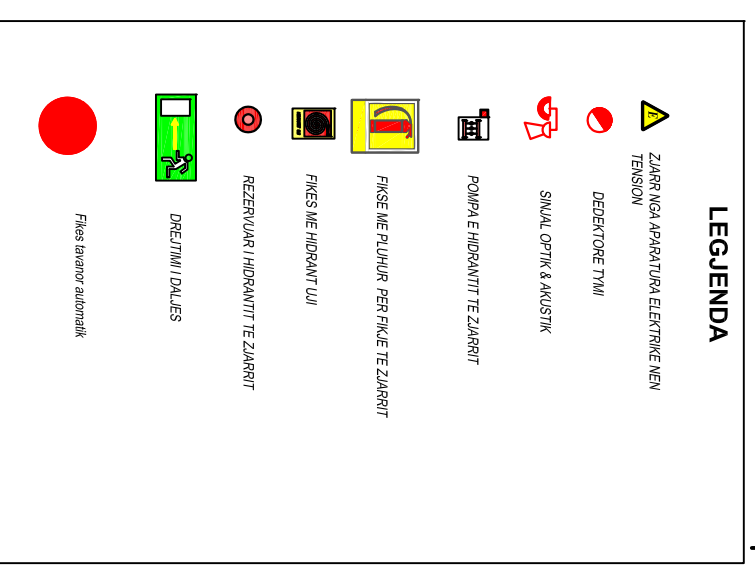
Rezerva e autonomisë dhe parametrat e grupit të presionit, mund të ndryshohen në varësi të projektit të sistemeve MNZ nga specialisti i liçencuar i MNZ,ose edhe të udhëzimeve të specialistit të PMNZSH së zonës, në përputhje me kohën e ardhjes së njësisë zjarfikëse të zonës.

Numri i vizatimit	GRUPI I PROJEKTIMIT			SH.	
	PROJEKT ZBATIMI	Ing. Arian SHTEMBARI	Ing. Iskra TOSKA		
Formati i vizatimit	A3	Ing. Faik BALLA	Ark. Arber MIHOLA	RIKONSTRUKSION I SHKOLLES SE MESHME TE BASHKUAR NDRREC NDUJE GJOKA FAN-KLOS, MIRDITTE	SH.
Rishikime :	2017	Ing. Ilirjan MITRE	Ing. Pellumb MINO		

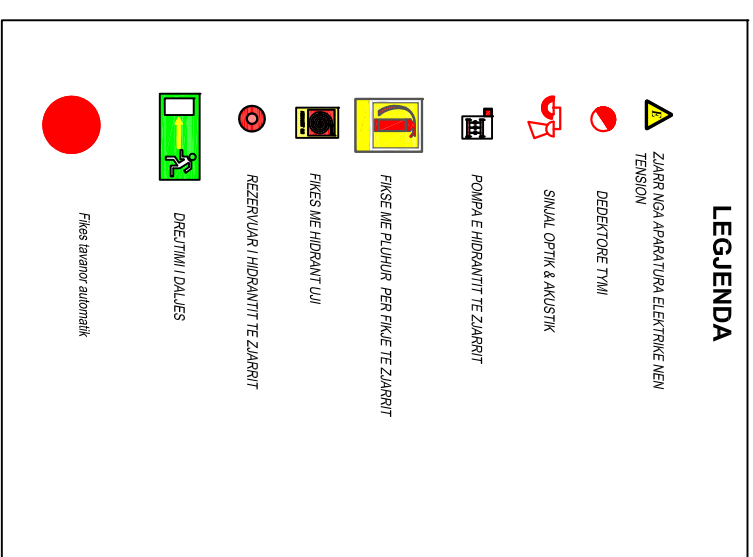
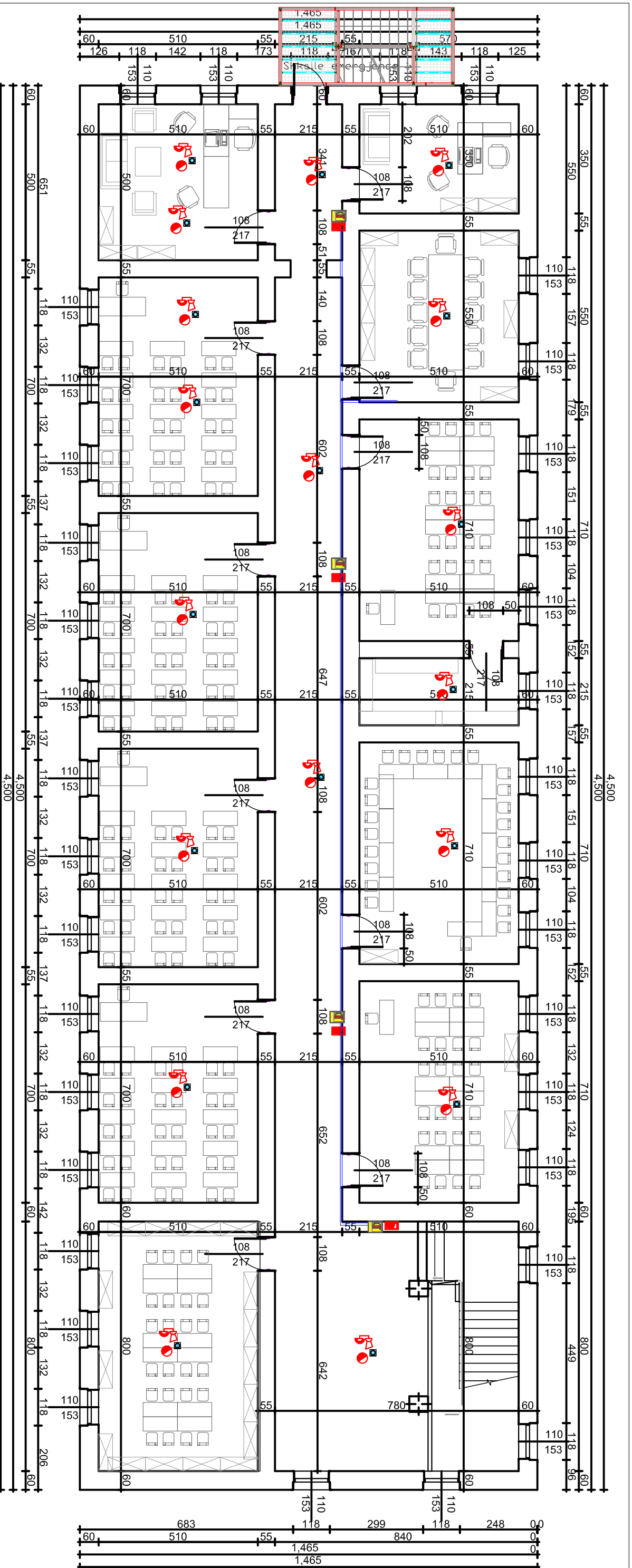


Rruget dhe daljet evakuuese duhet te jene :

- te shperndara ne menyre te tille qe personat e pranishem mund te largohen me rregull;
- te jene lehtesisht te dukshme dhe te arritshme nga te gjithes;
- daljet avakuuese te hapen ne drejtim te shpernguljes;
- te jene te dimensionuara ne funksion te numrit maksimal te personave te pranishem;
- te mos kete pengesa per levizjen normale;
- ambientet, koridoret dhe shkallet te mos jene te shtruara me materiale te rreshqiteshme;
- ne rruget e evakuimit te mos vendosen pasqyra qe mund te shkaktojne corientim gjate levizjes.



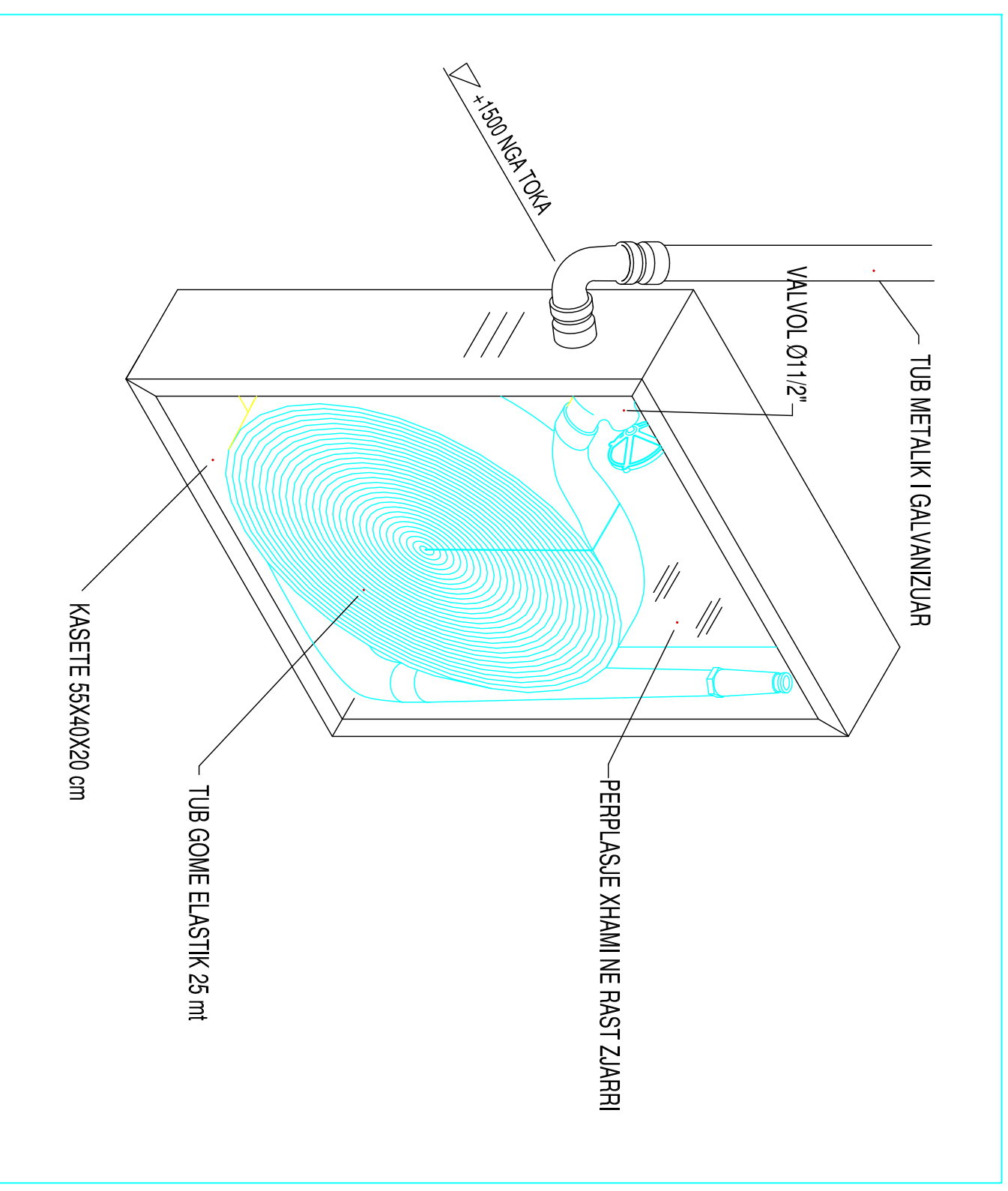
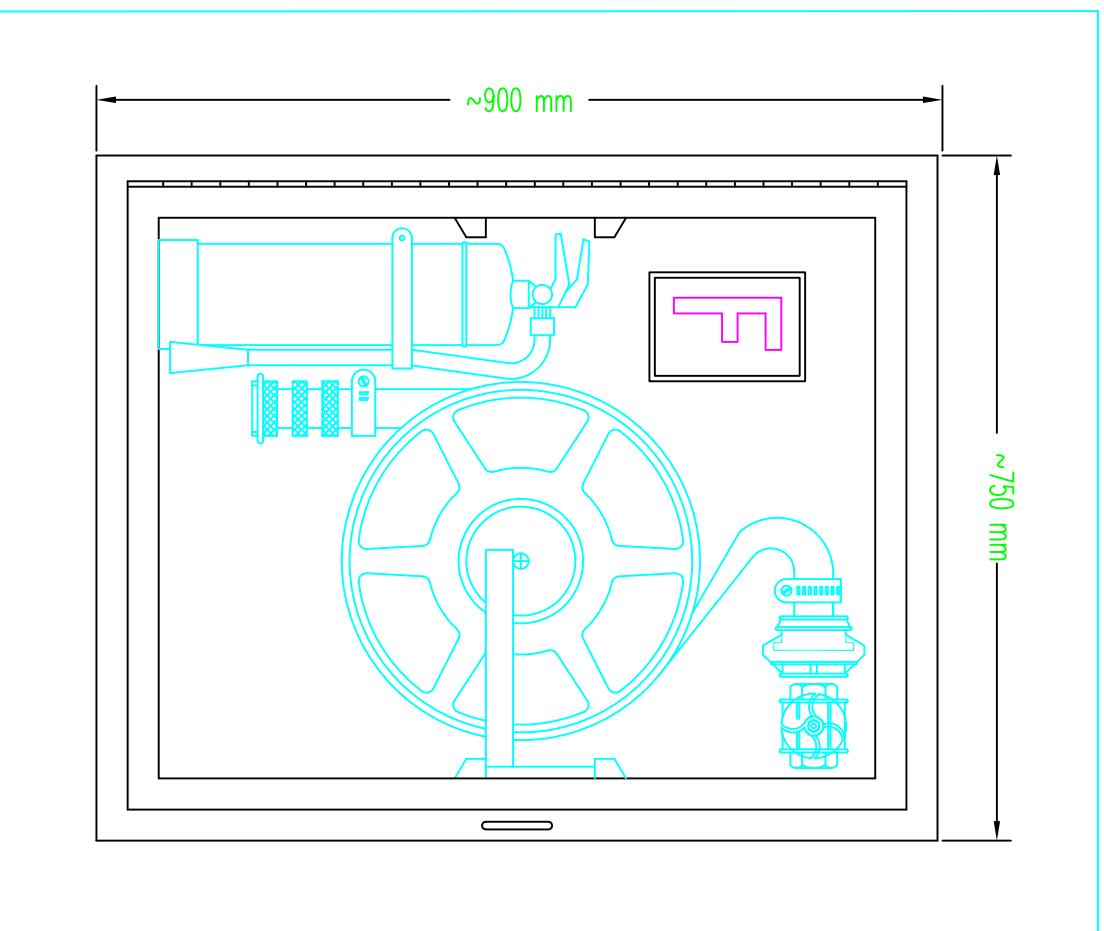
Numri i vizatimit	PROJEKT ZBATIMI			GRUPI I PROJEKTIMIT			"A. SH. ENGINEERING" sh.p.k Adrese: Keshin, Tirane Mobi: ++355 (0)99 2680982 e-mail: aengineering200@gmail.com	RIKONSTRUKSION I SHKOLLES SE MESME TE BASHKUAR NDRREC INDUE GIOKA FAN-KLOS, MIRDITE	SH.
Formati i vizatimit	A3	Ing. Arian SHTEMBARI	Ing. Iskra TOSKA	Ark. Arber MIHOLA	2017	Ing. Faik BALLA			
Rishtesime :	1:125								



- Fikset e zjarrit duhet të jenë të harmonizuara dhe të çertifikuara konform kriterëve të përcaktuara në një nga vendet e Komunitetit European.
- Fikëset e zjarrit duhet të jenë shpërndarë në hapësirë në mënyrë uniforme, ku të paktën njëri prej tyre duhet të gjendet:
- Fikset e zjarrit duhet ti përgjigjen klasës së zjarrit në ambjentet ku ato do të jenë vendosur (përbri pajisjeve që mund të shërbejnë si ndezës zjarri;afër zonave me potencial rreziku zjarri.
- Fikëset e zjarrit duhet të vendosen në pozicione lehtësisht të arritshme, dhe të shikueshëm nga njerëzit.
- Mbishkrimi i udhëzuesit tregues në fikësin e zjarrit duhet të jetë lehtësisht i lexueshëm në distancë.
- Fikëset portativë duhet të jenë të instaluar , minimumi një fikëse për çdo kat.
- Fikëset e zjarrit portativë duhet të kenë kapacitetet shuarje jo më të vogël se 13 A- 89 B.

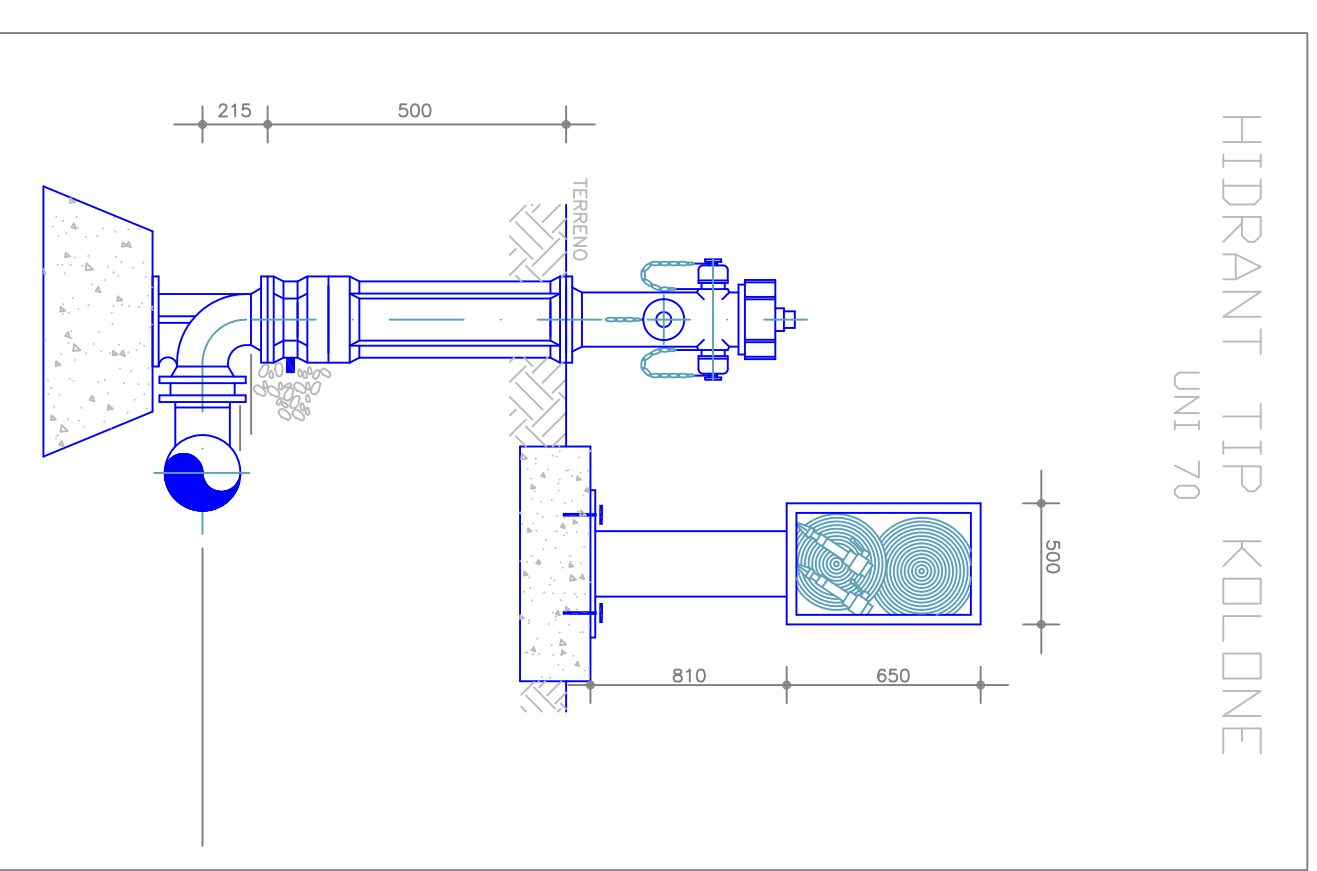
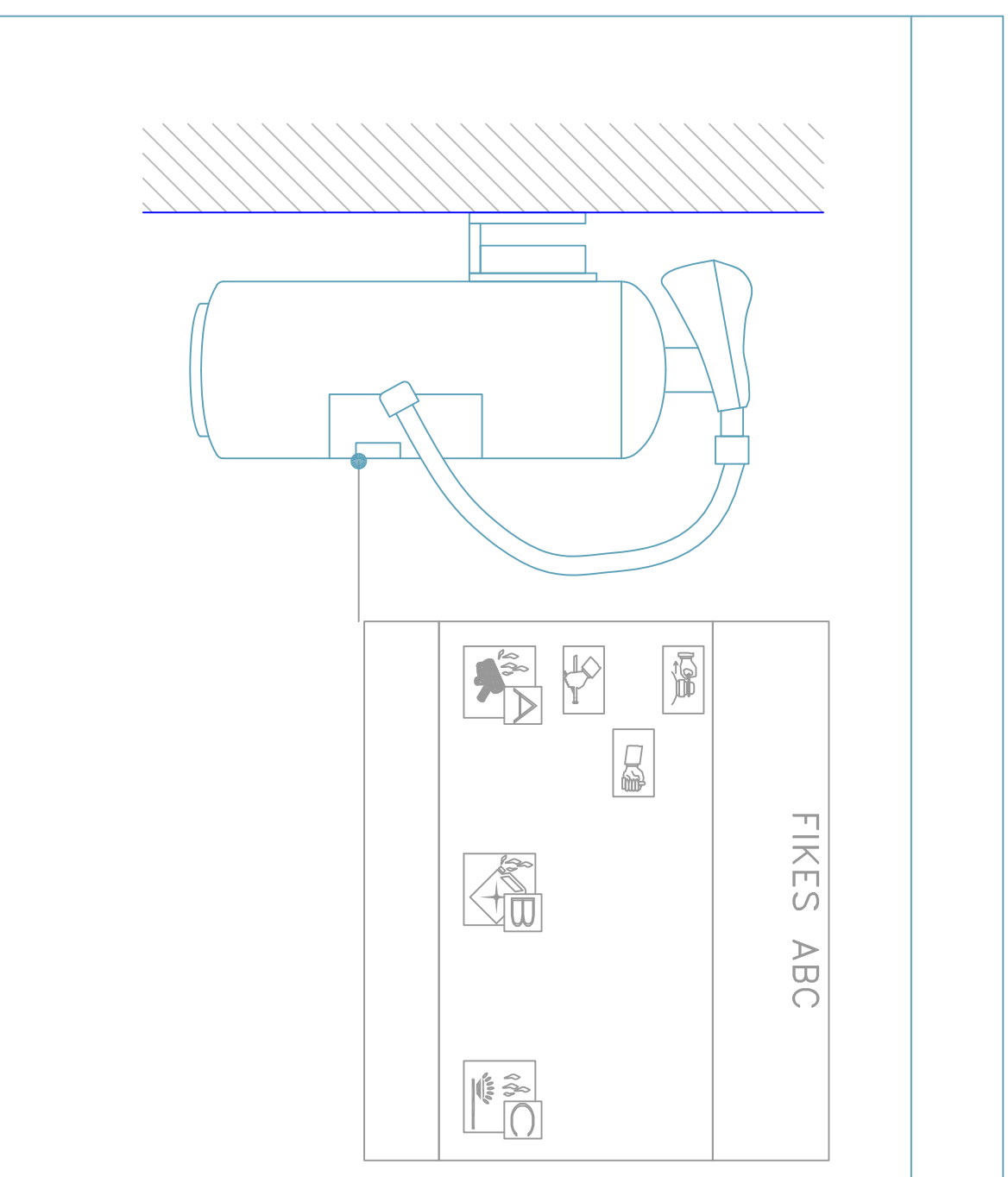
Numri i vizatimit Formati i vizatimit Riskime :		A3		PROJEKT ZBATIMI		GRUPI I PROJEKTIMIT		"A. SH. ENGINEERING" sh.p.k		RIKONSTRUKSION I SHKOLLES SE MESME TE BASHKUAR NDRREC INDUE GIOKA FAN-KLOS, MIRDITE		SH. 1:125			
				2017		Ing. Arian SHTEMBARI Ing. Faik BALLA		Ing. Iskra TOSKA Ing. Ilirjan MITRE		Ark. Arber MIHOLA Ing. Pellumb MINO		Adresë: Kullës Tërës Mobi: ++355 (0)99 2680982 E-mail: : aen@engineering.mk		FL.	

## HIDRANT ZJARRI



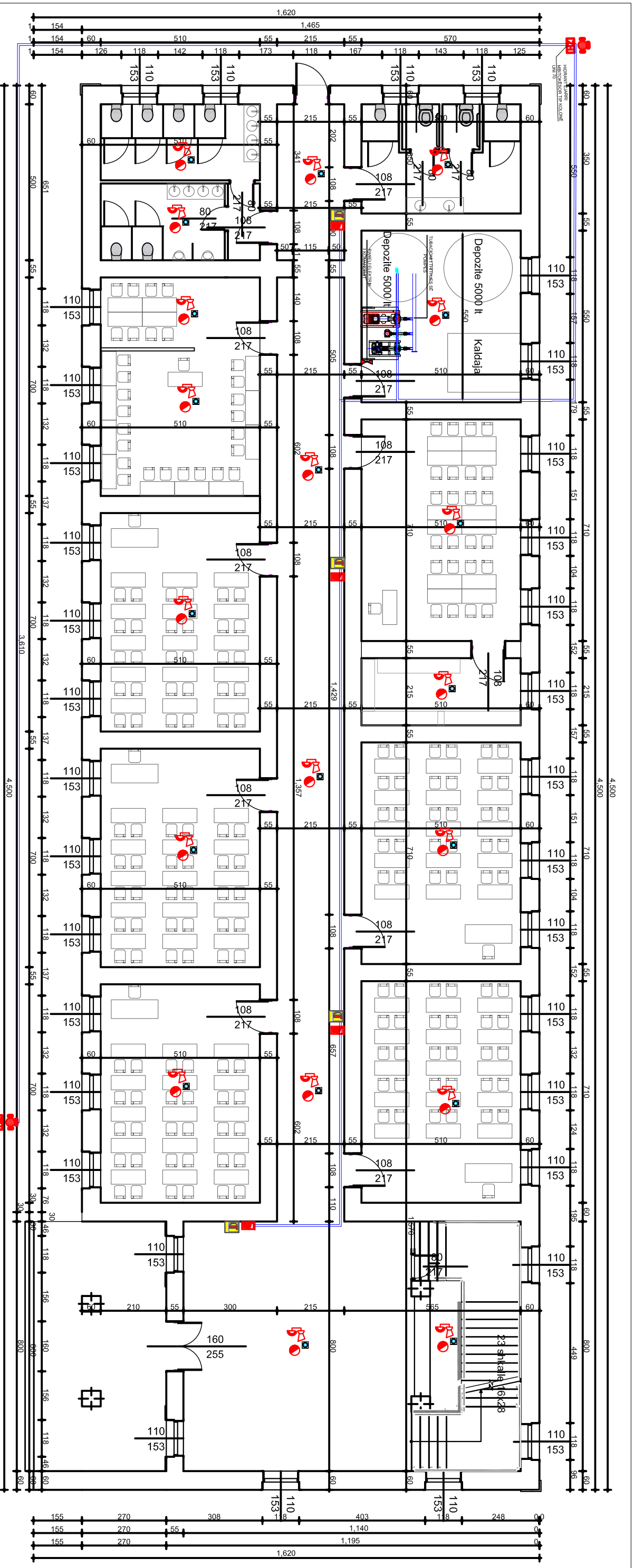
- Fikset e zjarrit duhet të jenë të harmonizuara dhe të certifikuara konform kriterëve të përcaktuara në një nga vendet e Komunitetit European.
- Fikëset e zjarrit duhet të jenë shpërndarë në hapësirë në mënyrë uniforme, ku të paktën njëri prej tyre duhet të gjendet:
- Fikset e zjarrit duhet ti përgjigjen klasës së zjarrit në ambientet ku ato do të jenë vendosur (përbri pajisjeve që mund të shërbejnë si ndezës zjarri afër zonave me potencial rreziku zjarri.
- Fikëset e zjarrit duhet të vendosen në pozicione lehtësisht të arritshme, dhe të shikueshëm nga njerëzit.
- Mbishkrimi i udhëzuesit tregues në fikësin e zjarrit duhet të jetë lehtësisht i lexueshëm në distancë.
- Fikëset portativë duhet të jenë të instaluar , minimumi një fikëse për çdo kat.
- Fikëset e zjarrit portativë duhet të kenë kapacitet shuarje jo më të vogël se 13 A- 89 B.

Numri i vizatimit Formati i vizatimit Rishikime :	A3	GRUPI I PROJEKTIMIT			"A. SH. ENGINEERING" sh.p.k		RIKONSTRUKSION I SHKOLLES SE MESME TE BASHKUAR NDRREC NDUE GIOKA FAN-KLOS, MIRDITE	SH.
		PROJEKT ZBATIMI	2017	Ing. Arian SHTEMBARI Ing. Faik BALLA	Ing. Iskra TOSKA Ing. Ilirjan MITRE	Ark. Arber MIHOLA Ing. Pellumb MINO	Adrese: Keshin, Tirane Mbi: ++355 (0)69 2080982 e-mail: : aen@engineering.al	FL.



- Fikset e zjarrit duhet të jenë të harmonizuara dhe të certifikuara konform kriterëve të përcaktuara në një nga vendet e Komunitetit European.
- Fikëset e zjarrit duhet të jenë shpërndarë në hapësirë në mënyrë uniforme, ku të paktën njëri prej tyre duhet të gjendet:
- Fikset e zjarrit duhet ti përgjigjen klasës së zjarrit në ambientet ku ato do të jenë vendosur (përbri pajisjeve që mund të shërbejnë si ndezës zjarri afër zonave me potencial rreziku zjarri.
- Fikëset e zjarrit duhet të vendosen në pozicione lehtësisht të arritshme, dhe të shikueshëm nga njerëzit.
- Mbishkrimi i udhëzuesit tregues në fikësin e zjarrit duhet të jetë lehtësisht i lexueshëm në distancë.
- Fikëset portativë duhet të jenë të instaluar , minimumi një fikëse për çdo kat.
- Fikëset e zjarrit portativë duhet të kenë kapacitet shuarje jo më të vogël se 13 A- 89 B.

Numri i vizatimit Formati i vizatimit Rishikime :	A3	GRUPI I PROJEKTIMIT				"A. SH. ENGINEERING" sh.p.k Adresë: Kullës, Tiranë Mobi : ++355 (0)69 2060082 e-mail : aen@engineering.al	"RIKONSTRUKSION I SHKOLLES SE MESME TE BASHKUAR "NDEREC N. GJOKA", NDERTIMI I PALESTRES DHE SISTEMIMI I TERRITORIT FAN-KLOS, MIRDI TE"	SH.
		PROJEKT ZBATIMI	2017	Ing. Arian SHTEMBARI Ing. Faik BALLA	Ing. Iskra TOSKA Ing. Ilirjan MITRE			

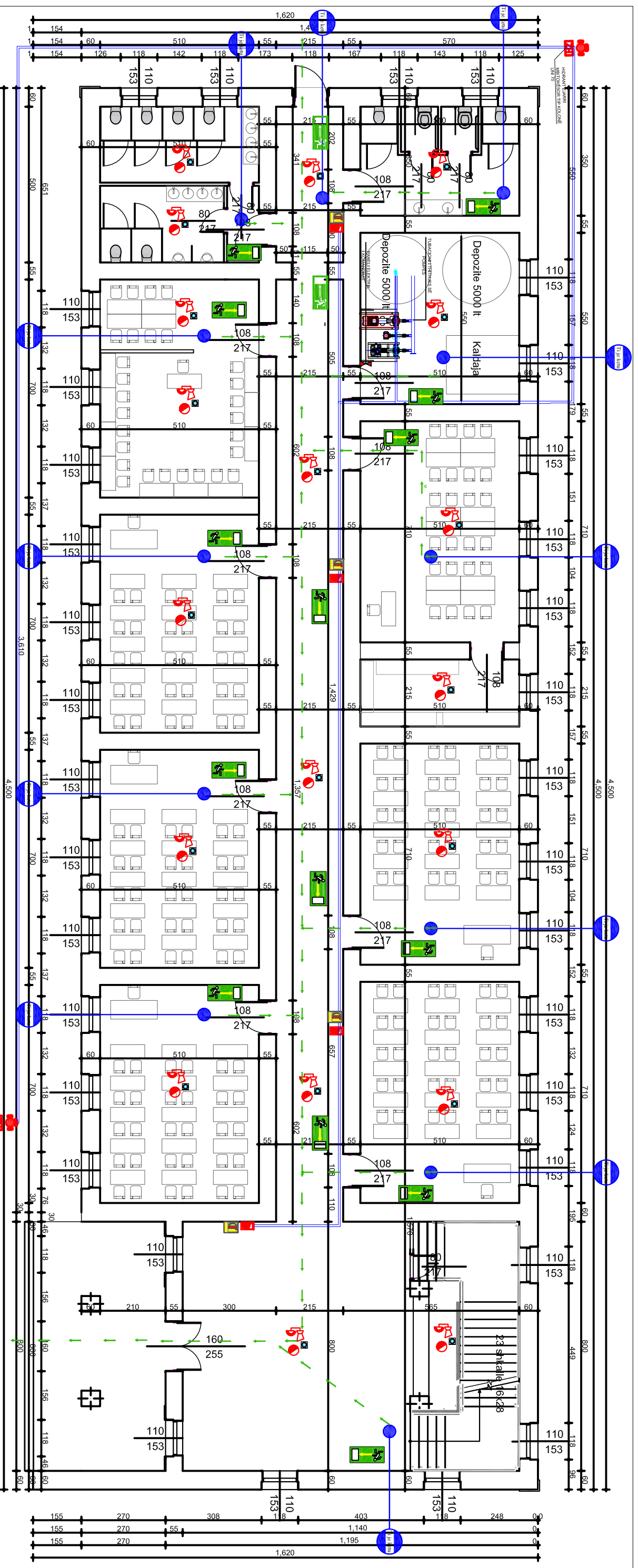


**LEGJENDA**

- ZIARRI NGJA APARATURIA ELEKTRIKE NEVE TENSION
- DEDIKTORE TVMI
- SIGNALI OPTIK & AKUSTIK
- POMPA E HIDRANTIT TE ZIARRIT
- FIKES ME PULHUR PER FIKJE TE ZIARRIT
- FIKES ME HIDRANT UJI
- REZERVUARI/HIDRANTIT TE ZIARRIT
- DREJTIMI DALJES
- Fikës portativë automatik

- Fikset e zjarrit duhet të jenë të harmonizuara dhe të çertifikuara konform kriterëve të përcaktuara në një nga vendet e Komunitetit Europian.
- Fikëset e zjarrit duhet të jenë shpërndarë në mënyrë uniforme, ku të paktën njëri prej tyre duhet të gjendet:
- Fikset e zjarrit duhet ti përgjigjen klasës së zjarrit në ambientet ku ato do të jenë vendosur (përbri pajisjeve që mund të shërbejnë si ndezës zjarri;afër zonave me potencial rreziku zjarri.
- Fikëset e zjarrit duhet të vendosen në pozicione lehtësisht të arritshme, dhe të shikueshëm nga njerëzit.
- Mbishkrimi i udhëzuesit tregues në fikësin e zjarrit duhet të jetë lehtësisht i lexueshëm në distancë.
- Fikëset portativë duhet të jenë të instaluar , minimumi një fikëse për çdo kat.
- Fikëset e zjarrit portativë duhet të kenë kapacitetet shuarje jo më të vogël se 13 A- 89 B.

Numri i vizatimit Formati i vizatimit Rishikime :	A3	GRUPI I PROJEKTIMIT			"A. SH. ENGINEERING" sh.p.k Adresë: Kullës Tiranë Mobi : ++355 (0)69 2680982 E-mail : aen@engineering.com.al	"RIKONSTRUKSION I SHKOLLËS SE MESME TE BASHKUAR "NDETC N.GJOKA", NDEJTIMI I PALESTRËS DHE SISTEMIMI I TERRITORIT FAN-KLOS, MIRDIËTE"	SH. FL.	1:125
PROJEKT ZBATIMI	2017	Ing. Arian SHTEMBARI Ing. Faik BALLA	Ing. Iskra TOSKA Ing. Ilirjan MITRE	Ark. Arber MIHOLA Ing. Pellumb MINO				



Rruget dhe daljet evakuuese duhet te jene :

- te shperndara ne menyre te tille qe personat e pranishem mund te largohen me rregull;
- te jene lehtesisht te dukshme dhe te arritshme nga te gjithet;
- daljet avakuuese te hapen ne drejtim te shpernguljes;
- te jene te dimensionuara ne funksion te numrit maksimal te personave te pranishem;
- te mos kete pengesa per levizjen normale;
- ambientet, koridoret dhe shkallet te mos jene te shtruara me materiale te rreshqiteshme;
- ne rruget e evakuimit te mos vendosen pasqyra qe mund te shkaktojne corientim gjate levizjes.

**LEGJENDA**

- ZARR NGA APARATURA ELEKTRIKE NEVE TENSION
- DEDEKTORE TAMI
- SIGNAL OPTIK & AKUSTIK
- POMPA E HIDRANTIT TE ZARRIT
- FIKSE ME PULHUR PER FIKJE TE ZARRIT
- FIKES ME HIDRANT TUI
- REZERVUARI I HIDRANTIT TE ZARRIT
- DREJTIMI I DALJES
- Fikses tanaror automatik

Numri i vizatimit Formati i vizatimit Rishikime :	A3	GRUPI I PROJEKTIMIT			"A. SH. ENGINEERING" sh.p.k		"RIKONSTRUKSION I SHKOLLES SE MESME TE BASHKUAR "NDEREC N.GJOKA", NDERTIMI I PALESTRES DHE SISTEMIMI I TERRITORIT FAN-KLOS, MIRDI TE"	SH.
PROJEKT ZBATIMI	2017	Ing. Arian SHTEMBARI Ing. Faik BALLA	Ing. Iskra TOSKA Ing. Ilirjan MITRE	Ark. Arber MIHOLA Ing. Pellumb MINO	Adrese: Keshiu, Tirane Mobi: ++355 (0)69 2680982 e-mail: a.she@engineering.com.al	FL.		