



RIKONSTRUKSIONI
I AMFITEATRIT TË LIQENIT
PROJEKT ZBATIMI

Nentor 2016

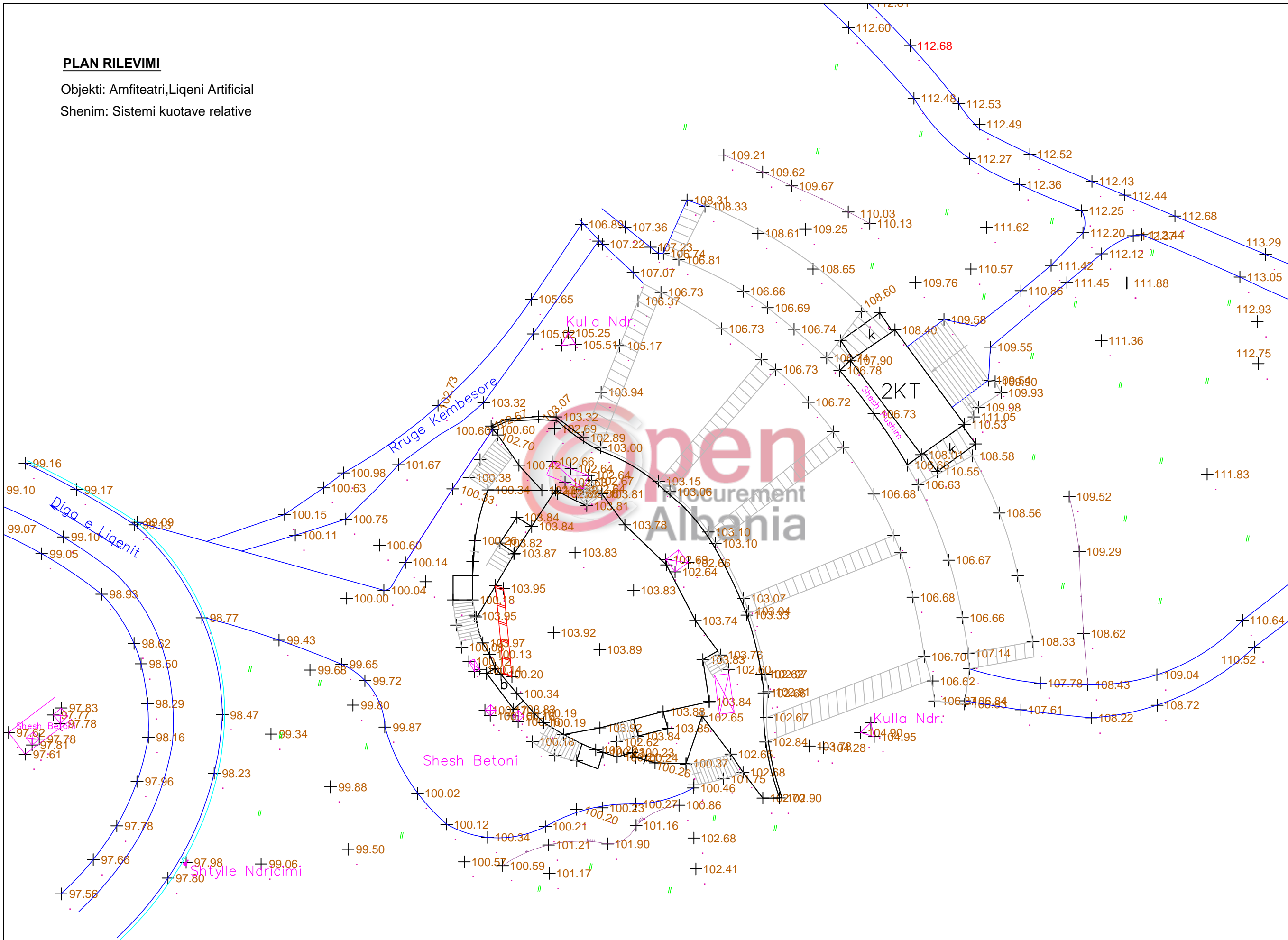
TABELA E FLETËVE

- A01- RILEVIMI TOPOGRAFIK
- A02- ANALIZA E GJENDIES EKZISTUESE 1
- A03- ANALIZA E GJENDIES EKZISTUESE 2
- A04- PLANI I SISTEMIMIT
- A05- PLANIMETRIA E PROPOZUAR (ZONA E NËNSKENËS)
- A06- MURATURA
- A07- KABINA E PROJEKSIONIT
- A08- SHTRESAT E JASHTËME
- A09- SHKALLËT
- A10- KANALET KULLUESE 1
- A11- KANALET KULLUESE 2
- A12- STOLAT
- A13- SHTRESAT E BRENDESHME
- A14- FASADAT
- A15- DYERT DHE DRITARET
- A16- DETAJ I RRETHIMIT TË JASHTËM
- A17- DETAJ I KORIMANOS
- A18- PAMJE TË AMFITEATRIT
- A19- PAMJE TË AMFITEATRIT



PLAN RILEVIMI

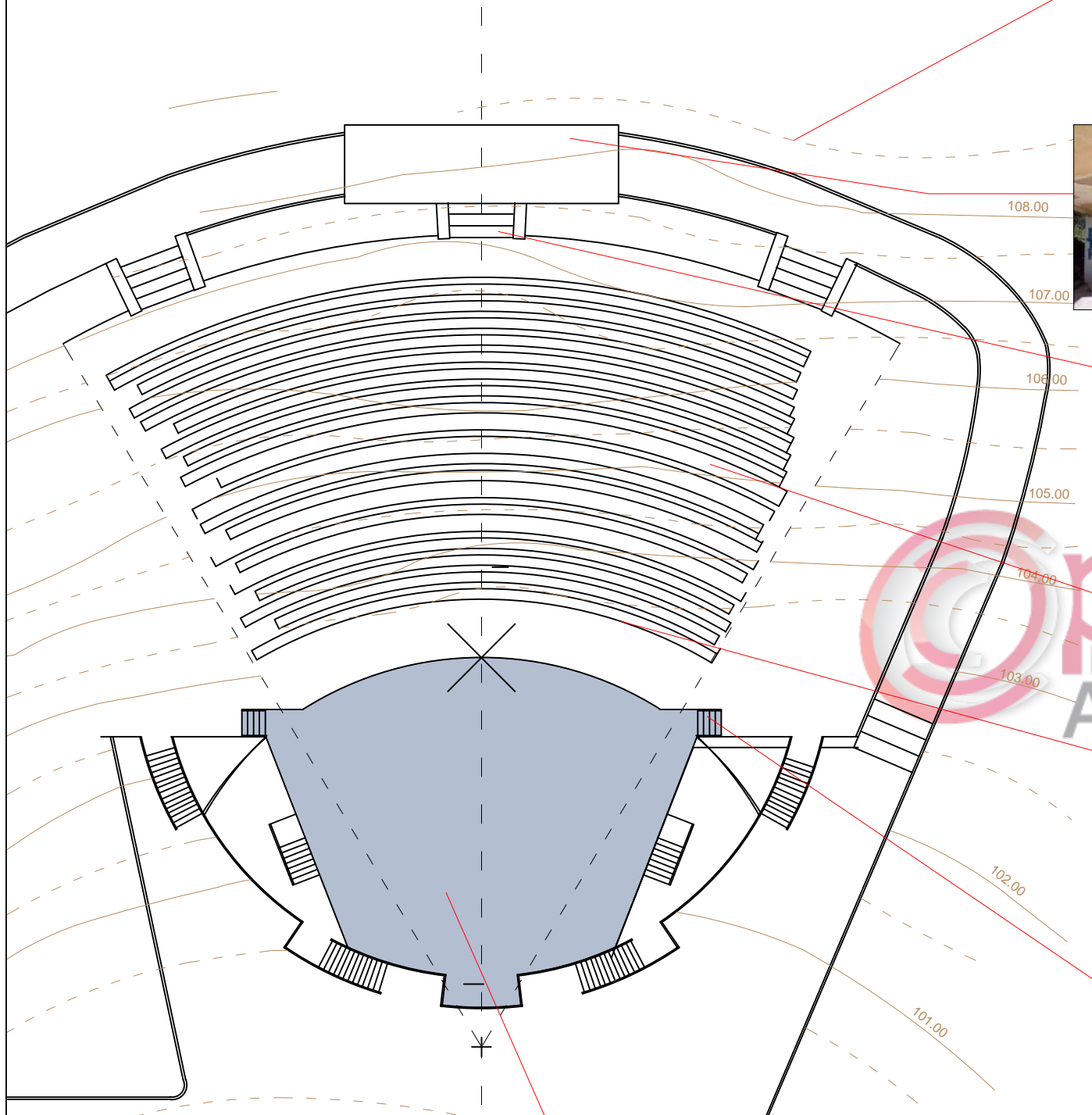
Objekti: Amfiteatri, Liqeni Artificial
Shenim: Sistemi kuotave relative



SHKALLA 1:200 DATA Nëntor 2016	A01
EMËRTIMI I FLETËS: RILEVIMI TOPOGRAFIK	
PROJEKTI: RIKONSTRUKSIONI I AMFITEATRI TE LIQENIT	
SEKTORI I PROJEKTIMIT PËRLEGJES SEKTORI ING.	
DIREKTORI PLANIFIKIMIT TE TERRITORIT	
BASHKIA E TIRANËS AGJENCIA PËR QYLLJE DHE HIERARQIOT	
BASHKIA E TIRANËS	

ANALIZA E GJENDIES EKZISTUESE

ZONA E MBISKENËS



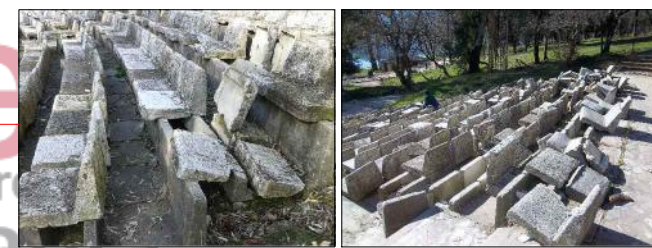
RETREHIMI
Rrethimi ekzistues i amfiteatrit, i përbërë nga elemente gjysëm rrethorë prej beton armeje, është jashtë funksionit pasi elementët janë amortozuar nga koha.



KABINA E PROJEKSIONIT
Kabina e projekcionit paraqet dëmtime tek shtresat. Suvaja e jashtme është e dëmtuar nga lagështira. Gjithashtu edhe dyshemeja është e dëmtuar. Pllakat ekzistuese janë pjesërisht të thyera dhe kanë pësuar lëvizje nga çeditet e nënshtresave. Shkallët e kabinës së projekcionit, me konstrukcion metalik dhe bazamakë betoni, janë të amortizuara dhe duhen zëvendësuar.



SHKALLËT
Shkallët ekzistuese kanë pësuar çedime, plasaritje dhe thyerje. Shkallët që kanë qenë kufizuar nga kanalet kulluese, kanë pësuar çedime për arsye të gërryerjes së vazhdueshme të terrenit nga uji, duke humbur bazamentin e tyre.



STOLAT
Një pjesë e mirë e stolave janë thyer dhe shumica e tyre paraqesin plasaritje dëmtime dhe zhvendosje. Problem tjetër i stolave është përbërja e tyre sepse pasi ulesh në to njiollosesh dhe ky ka qenë problem që në kohën kur këto janë prodhuar. Bazamenti i tyre është në gjendje më të mirë dhe me pak ndërhyrje mund të rikuperohet.



KANALET KULLUESE
Kanalet kulluese kanë dalë jashtë funksionit pasi janë bllokuar dhe në disa vende uji rrjedh në tokë duke thelluar erozionin.



SISTEMIMI I UJRAVE TËSHIUT TEK SKENA
Skena, me një sipërfaqe prej rreth 180 m², e rrjedh ujin e shiut përgjatë gjithë perimetrit të saj. Për rrjedhjeje e gjithë kjo zonë është nën efektin e lagështirës e cila amortizon shtresat në mënyrë të vazhdueshme. Prezenca e lagështirës sjell krijimin e myshqeve dhe e bën të papërdorshme të gjithë zonën.

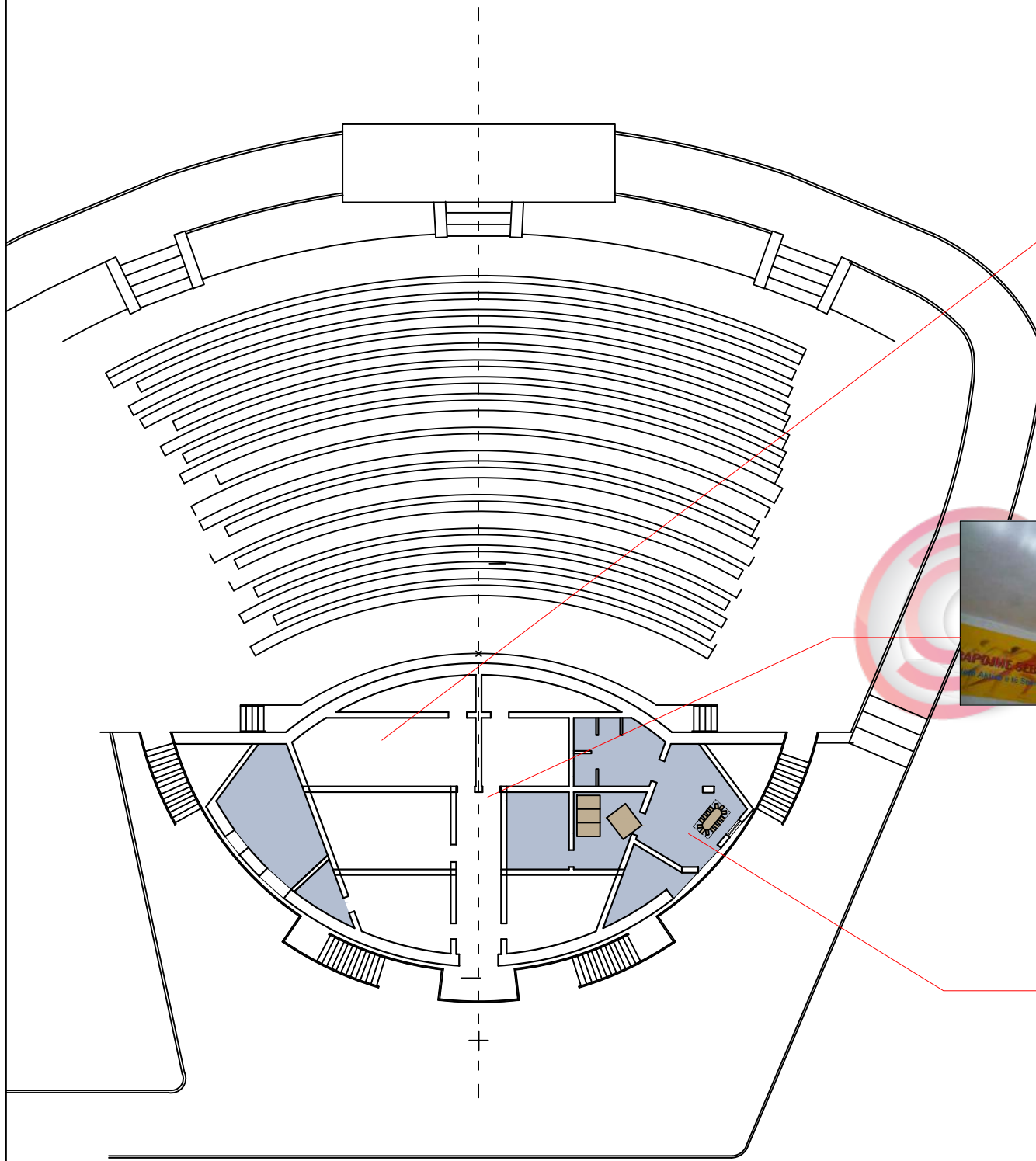


SHTRESAT
Shtresat dhe nënshtresat paraqesin totalisht të amortizuara. Shtresat e skenës, copa pllakash mermeri të lidhura me ilaç mes tyre dhe të vendosura mbi shtresën hidroizoluese, janë të amortizuara dhe shtresa hidroizoluese është gjithashtu e dëmtuar. Si pasojë ajo është jashtë funksionit duke lejuar ujin të depërtojë në brendësi të objektit. Gjithashtu edhe shtresat e planeve të ndërmjetëm janë të amortizuara. Pllakat kanë lëvizur, janë plasitur dhe ujo depërton në to. Edhe zona e shtruar me asfalt përballë hyrjes kryesore të objektit paraqet plasaritje dhe dëmtime.

SHËNIM:
- PARA DHE GJATË PUNIMEVE, TË KONTAKTOHET GRUPI I PROJEKTIMIT!
- PËR ÇDO MOSPËRPUTHJE, TË VIHET NË DJENI GRUPI I PROJEKTIMIT!
- TË MOS BËHEN NDRYSHIME PA MIRATIMIN E GUPIT TË PROJEKTIMIT
* PËR ÇDO PAQARTËSI TË KONTAKTOHEN PROJEKTUESIT E PROJEKTIT!

ANALIZA E GJENDIES EKZISTUESE

ZONA E NËNSKENËS



LAGËSHITIA E AMBJENTEVE TË BRENDESHME

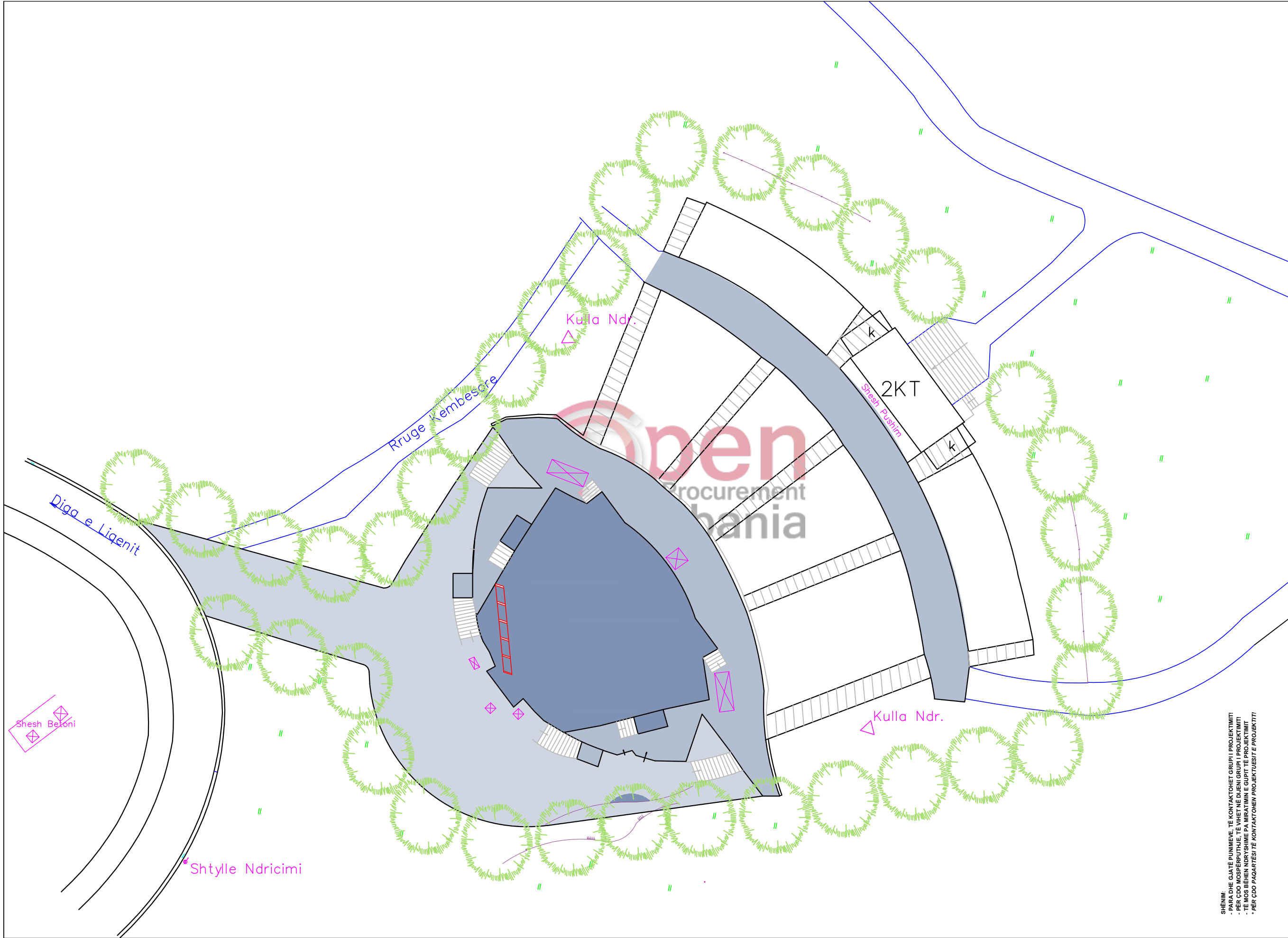
Si pasojë e dëmtimit të shtresave të skenës, lagështia ka depërtuar në brendësi të ambjentëve të brendëshme duke dëmtuar të gjitha shtresat e tyre, si suvatimet e tavaneve po ashtu edhe ato të mureve. Pikë tjetër nga ku lagështira depërton në objekt janë muret në kontaktin verior, të cilët janë në kontakt me terrenin nga faja tjetër. Shtresat mbrojtëse të tyre janë dëmtuar dhe lagështia depërton në brendësi duke amortizuar në mënyrë të vazhdueshme ambjentet.

AMBJENTET E INFRASTRUKTURËS

Ambjentet e infrastrukturës janë të amortizuara në të gjithë sipërfaqen e tyre dhe më problematike paraqitet organizimi hapsinor i tyre. E gjithë zona e infrastrukturës ze një hapësirë rreth 75 m² ku e shfrytëzueshme është vetëm një pjesë e vogël e saj. Pjesa tjetër është sipërfaqe e humbur. Nqs pajisjet e infrastrukturës, elektrike dhe hidraulike, riorganizohen, atëherë përtojmë dy ambjente të reja me një sipërfaqe prej afro 40 m².

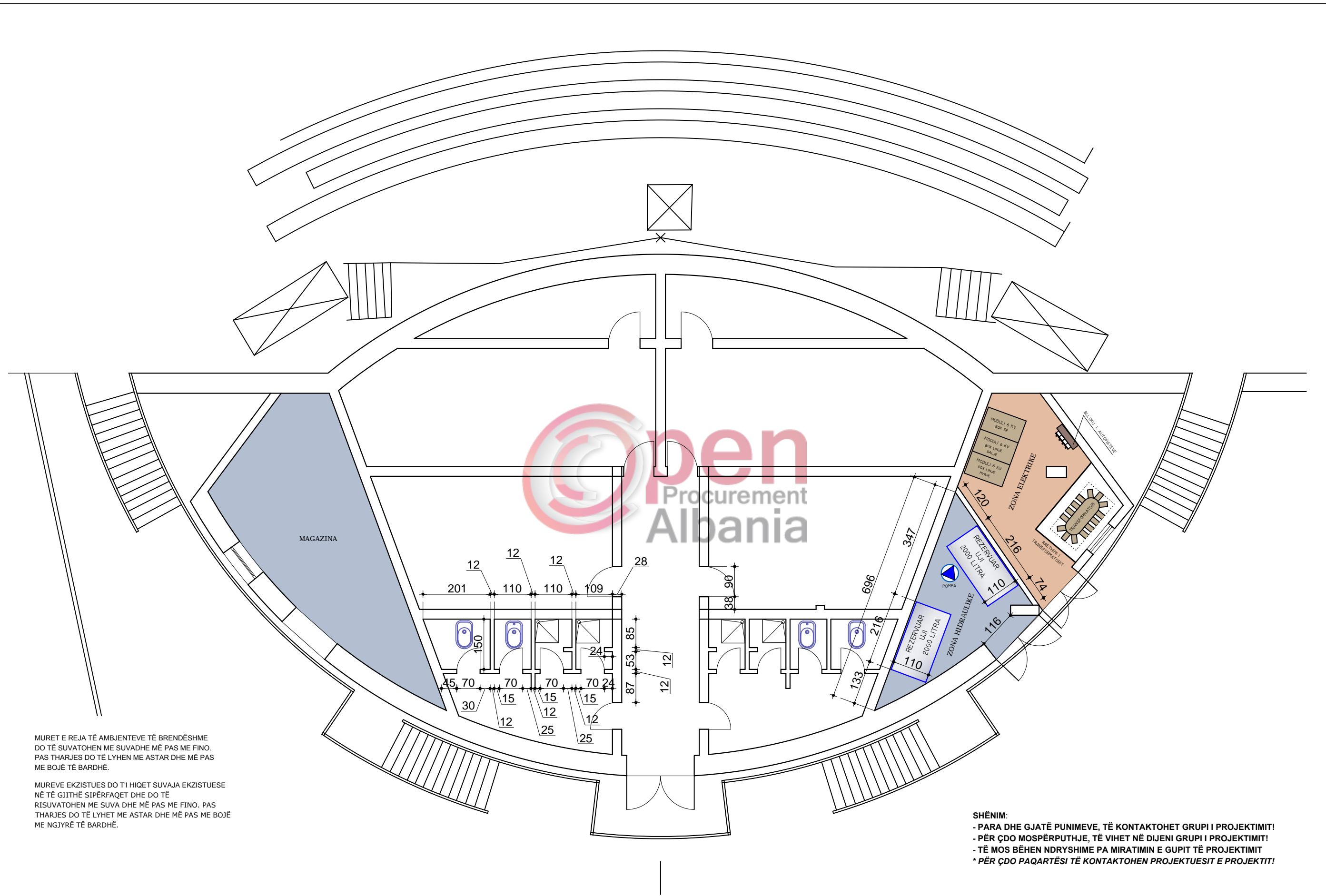


SHËNIM:
 - PËR DHE GJATË PUNIMEVE, TË KONTAKTOHET GRUPI I PROJEKTIMIT
 - PËR ÇDO MOSPËRPUTHJE, TË VIHET NË DUEJEN GRUPI I PROJEKTIMIT
 - TË MOS BËHEN NDRYSHIME PA MIRATIMIN E GUPIT TË PROJEKTIMIT
 * PËR ÇDO PAQARTËSI TË KONTAKTOHEN PROJEKTUESIT E PROJEKTIT



SHËNIM:
 - PARADHE GATE PUNIMEVE, TË KONTAKTOHET GRUPI I PROJEKTIMIT
 - PER CDO MODIFIKIM NE TË VIRET NE DUEJEN GRUPI I PROJEKTIMIT
 - PER CDO MODIFIKIM NE TË VIRET NE DUEJEN GRUPI I PROJEKTIMIT
 - PER CDO PAGARRESI TË KONTAKTOHET GRUPI I PROJEKTIMIT

 BASHKIA E TIRANËS AGENCIA PËR QYLLIMET DHE REKREACIONIN	DREKTORI PLANIFIKIMIT TË TERRITORIT	SEKTORI I PROJEKTIMIT PËR QYLLIMET DHE REKREACIONIN	PROJEKTI: REKONSTRUKSIONI I AMPFITERRIT TË LIQENIT	EMËRTIMI I FLETËS: PLANI I SISTEMIMIT	SHKALLA 1:200 DATA Nëntor 2016	A04
	BASHKIA E TIRANËS					



MURET E REJA TË AMBJENTEVE TË BRENDESHME DO TË SUVATOHEN ME SUVADHE MË PAS ME FINO. PAS THARJES DO TË LYHEN ME ASTAR DHE MË PAS ME BOJË TË BARDHË.

MUREVE EKZISTUES DO T'I HIQET SUVAJA EKZISTUESE NË TË GJITHË SIPËRFAQET DHE DO TË RISUVATOHEN ME SUVA DHE MË PAS ME FINO. PAS THARJES DO TË LYHET ME ASTAR DHE MË PAS ME BOJË ME NGJYRË TË BARDHË.

SHËNIM:
 - PARA DHE GJATË PUNIMEVE, TË KONTAKTOHET GRUPI I PROJEKTIMIT!
 - PËR ÇDO MOSPËRPUTHJE, TË VIHET NË DIJENI GRUPI I PROJEKTIMIT!
 - TË MOS BËHEN NDRYSHIME PA MIRATIMIN E GUPIT TË PROJEKTIMIT
 * PËR ÇDO PAQARTËSI TË KONTAKTOHEN PROJEKTUESIT E PROJEKTIT!



BASHKIA E TIRANËS
 AGJENCIA E PARQEVË DHE REKREACIONIT

DREJTOR I PLANIFIKIMIT TË TERRITORIT

SEKTORI I PROJEKTIMIT PËRGJEGJËS SEKTORI ING.

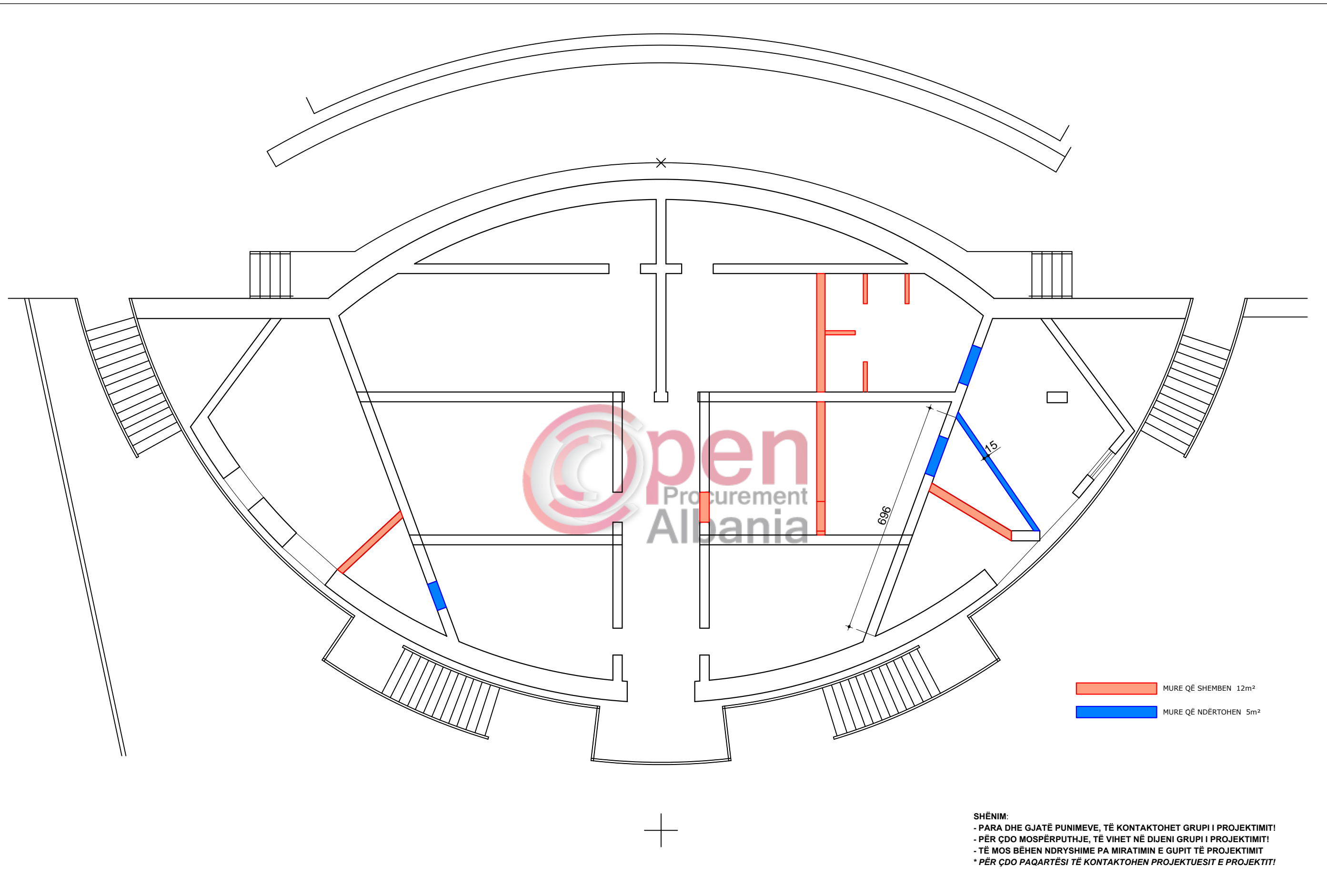
--	--	--	--	--	--	--	--	--	--

PROJEKTI:
 RIKONSTRUKSIONI I AMFITEATRIT TË LIQENIT

EMËRTIMI I FLETËS:
 PLANIMETRIA E PROPOZUAR (ZONA E NËNSKENËS)

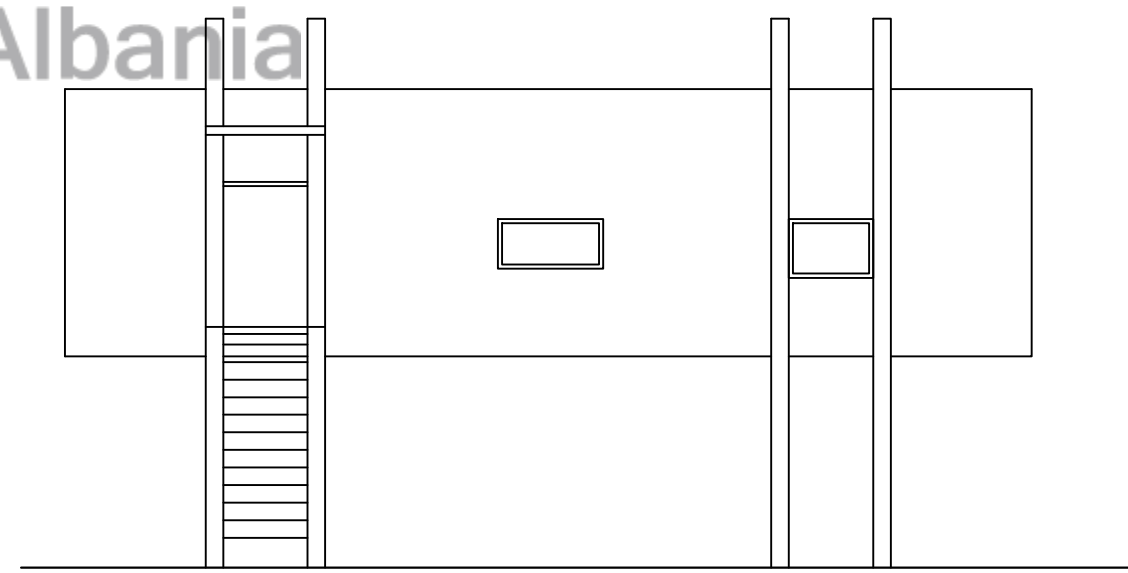
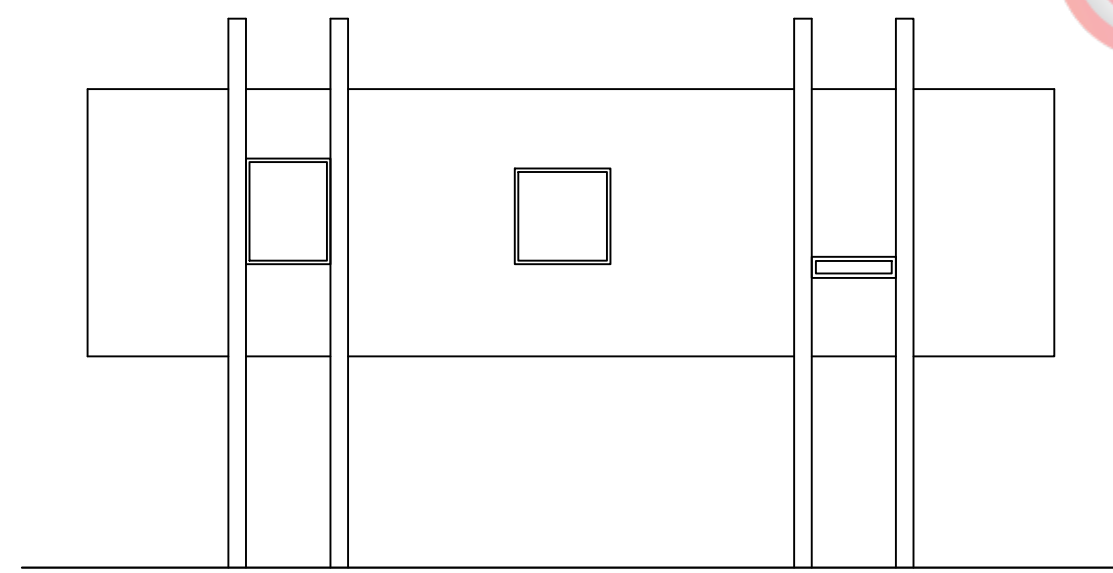
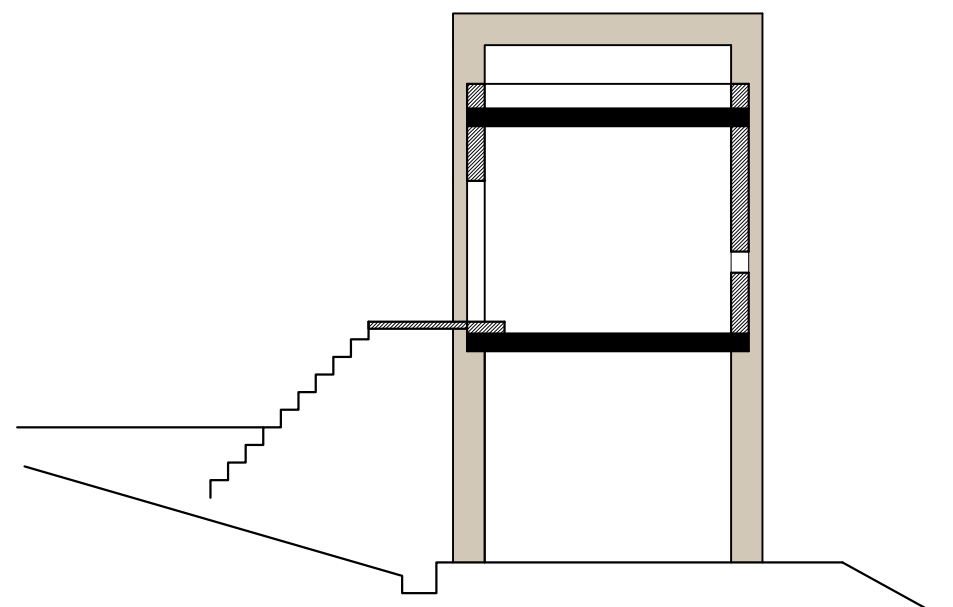
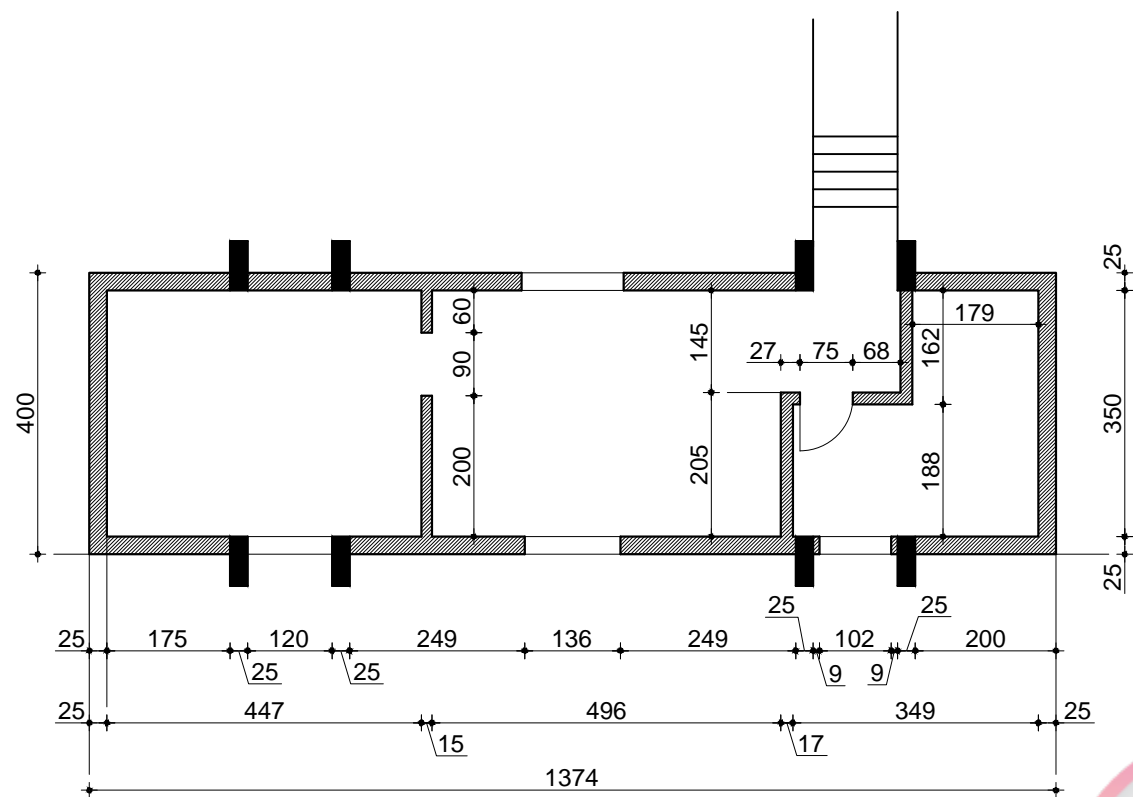
SHKALLA 1:100
 DATA
 Nëntor 2016

A 05

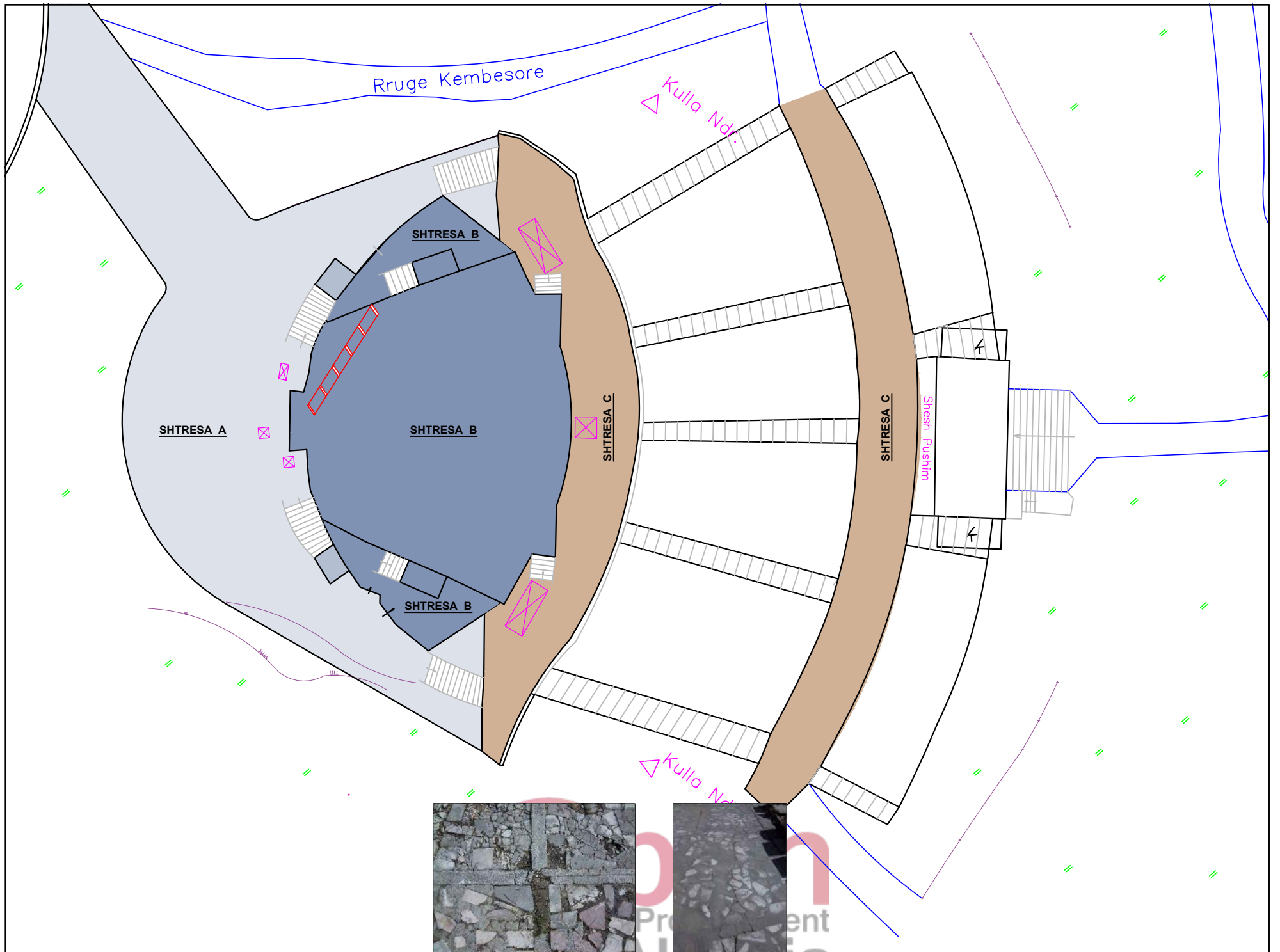


MURE QË SHEMBEN 12m²
 MURE QË NDËRTOHEN 5m²

SHËNIM:
 - PARA DHE GJATË PUNIMEVE, TË KONTAKTOHET GRUPI I PROJEKTIMIT!
 - PËR ÇDO MOSPËRPUTHJE, TË VIHET NË DIJENI GRUPI I PROJEKTIMIT!
 - TË MOS BËHEN NDRYSHIME PA MIRATIMIN E GUPIT TË PROJEKTIMIT
 * PËR ÇDO PAQARTËSI TË KONTAKTOHEN PROJEKTUESIT E PROJEKTIT!



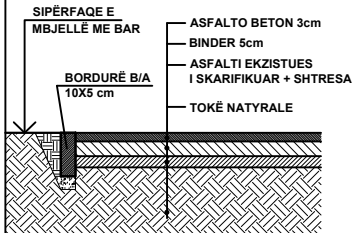
SHËNIM:
 - PARA DHE GJATË PUNIMEVE, TË KONTAKTOHET GRUPI I PROJEKTIMIT!
 - PËR ÇDO MOSPËRPUTHJE, TË VIHET NË DIJENI GRUPI I PROJEKTIMIT!
 - TË MOS BËHEN NDRYSHIME PA MIRATIMIN E GUPIT TË PROJEKTIMIT
 * PËR ÇDO PAQARTËSI TË KONTAKTOHEN PROJEKTUESIT E PROJEKTIT!



ASFALTI



SHTRESA A
(ASFALTO BETON)

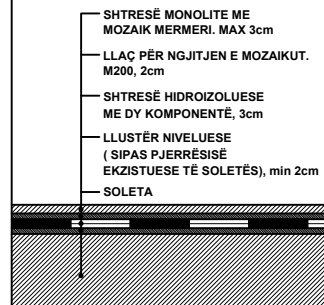


ASFALTI EKZISTUES DO TË SKARIFIKOHET DHE MBI TË DO TË SHTROHET SHTRESA E BINDERIT 3cm DHE MBI TË SHTRESA E ASFALTO BETONIT 3cm. SIPERFAQJA E SHTRUAR ME ASFALT DO TË KONTUROHET ME BORBURË BIA 5X10 cm. E CILA MBËSHKETET MBI SHTRESËN E ÇAKULLIT.

MOZAIK MERMERI



SHTRESA B
(MOZAIK MERMERI ME SHTRESË HIDROIZOLUESE)

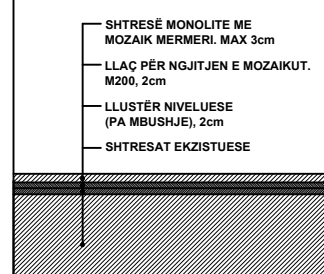


MOZAIKU EKZISTUES DO TË HIQET, SË BASHKU ME SHTRESËN EKZISTUESE TË HIDROIZOLIMIT. PASI TË KEMI SIPERFAQJEN E PASTËR TË SOLETËS ATËHERË DO TË SHTRUJME SHTRESËN E LLUSTRËS SË ÇIMENTOS ME RAPORT 1:2, DHE MBI TË SHTRESA HIROIZOLUESE ME DY KOMPONENTEME DY DUARDHE ME RRJETË NË MES. MBI TË KEMI SHTRESËN PERFUNDIMTARE TË MOZAIKUT. PËR TË MUND TË PËRDOREN COPA MERMERI (MBETJE) ME TRASHËSITË NDRYSHME (NGA 1 DERI 3 cm).

MOZAIK MERMERI



SHTRESA C
(MOZAIK MERMERI PA SHTRESË HIDROIZOLUESE)

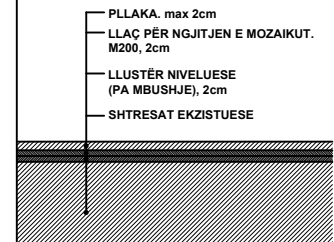


MOZAIKU EKZISTUES DO TË HIQET, DHE DO TË ZEVENDËSOHET ME TË RI. SHTRESAT NËN TO DO TË GËRRYHEN DHE DO TË RINIVELOHEN ME NJË SHTRESË LLUSTRE NIVELUESE M=200, RRETH 2 cm. NIVELIMI DO TË REALIZOHET SIPAS DREJTIMIT TË RRJEDHJES SË UJRAVE, TË DHËNA NË FLETËN PËRKATËSE TË KULLIMIT TË UJRAVE.

PLLAKA



SHTRESA D



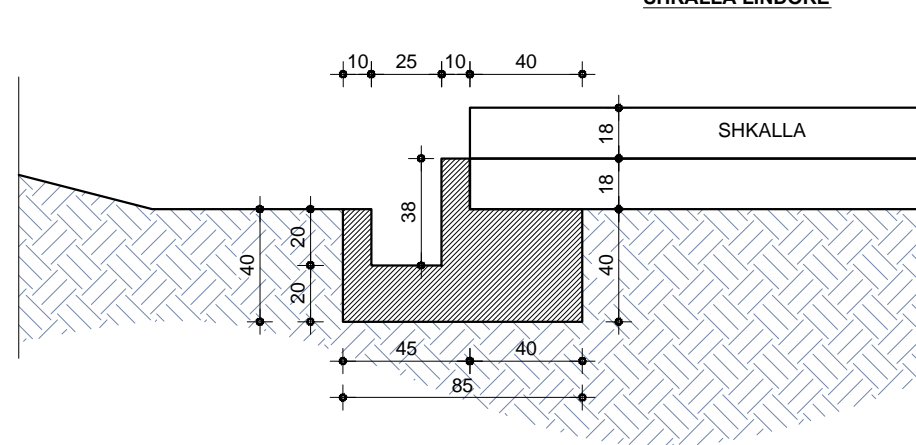
PLLAKAT EKZISTUESE DO TË HIQEN DHE DO TË ZEVENDËSOHET ME TË REJA. SHTRESAT NËN TO DO TË GËRRYHEN DHE DO TË RINIVELOHEN ME NJË SHTRESË LLUSTRE NIVELUESE RRETH 2 cm NËN TË CILËN NDODHEN SHTRESAT EKZISTUESE TË CILAT NUK DO TË LEVIZEN.

SHËNIM:
- PARA DHE GJATË PUNIMEVE, TË KONTAKTOHET GRUPI I PROJEKTIMIT!
- PËR ÇDO MOSPËRPUTHJE, TË VIHET NË DIJEN GRUPI I PROJEKTIMIT!
- TË MOS BËHEN NDRYSHIME PA MIRATIMIN E GUPIT TË PROJEKTIMIT!
- PËR ÇDO PAQARTËSI TË KONTAKTOHEN PROJEKTUESIT E PROJEKTIT!

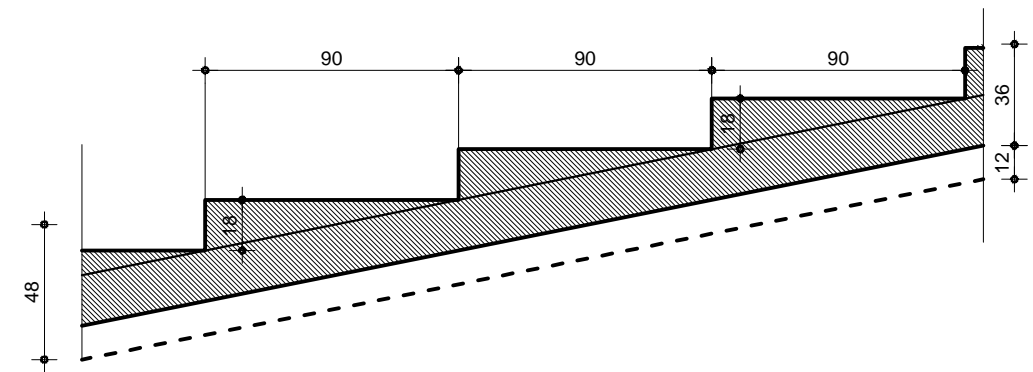
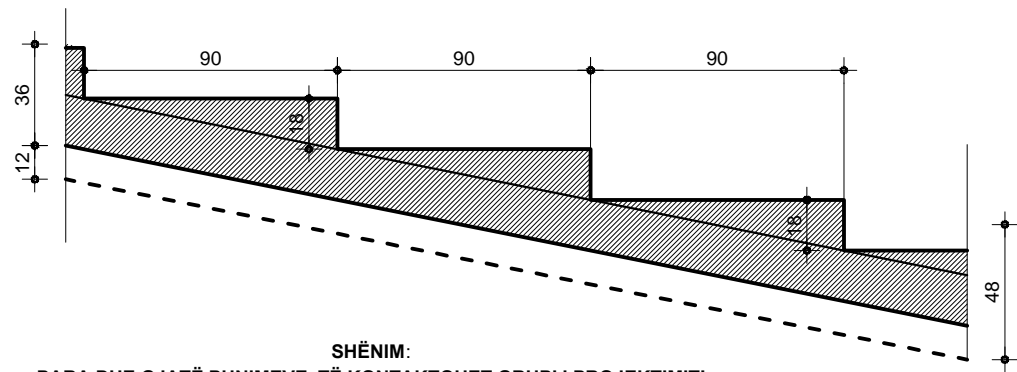
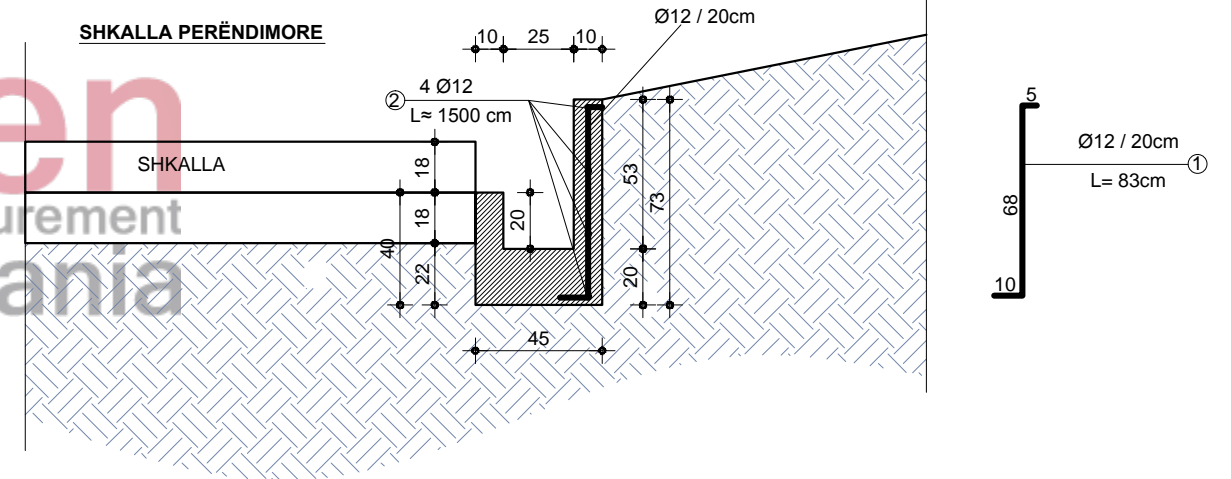




SHKALLA LINDORE

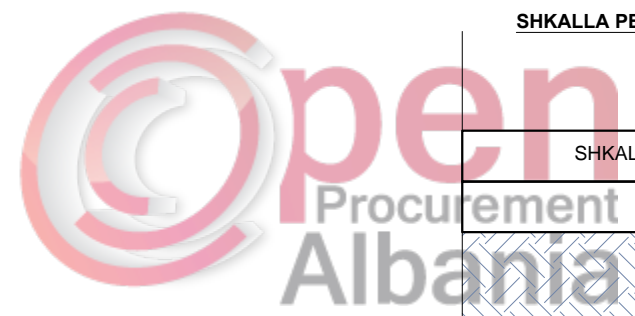


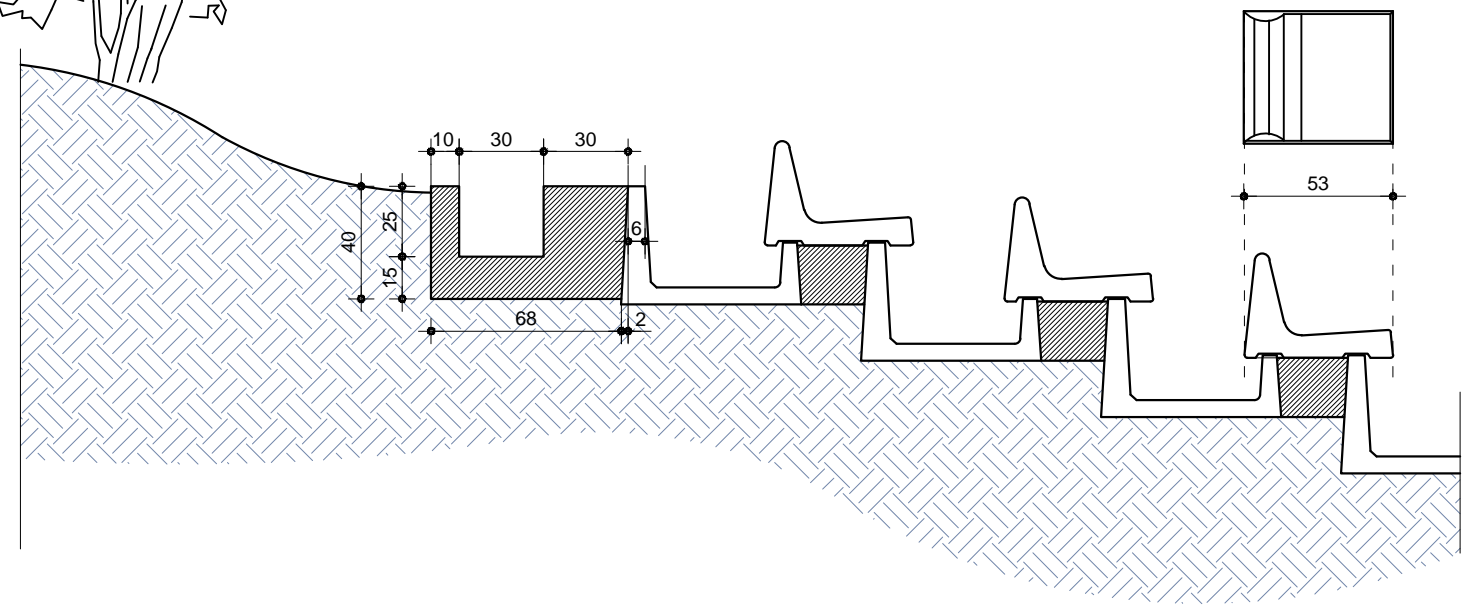
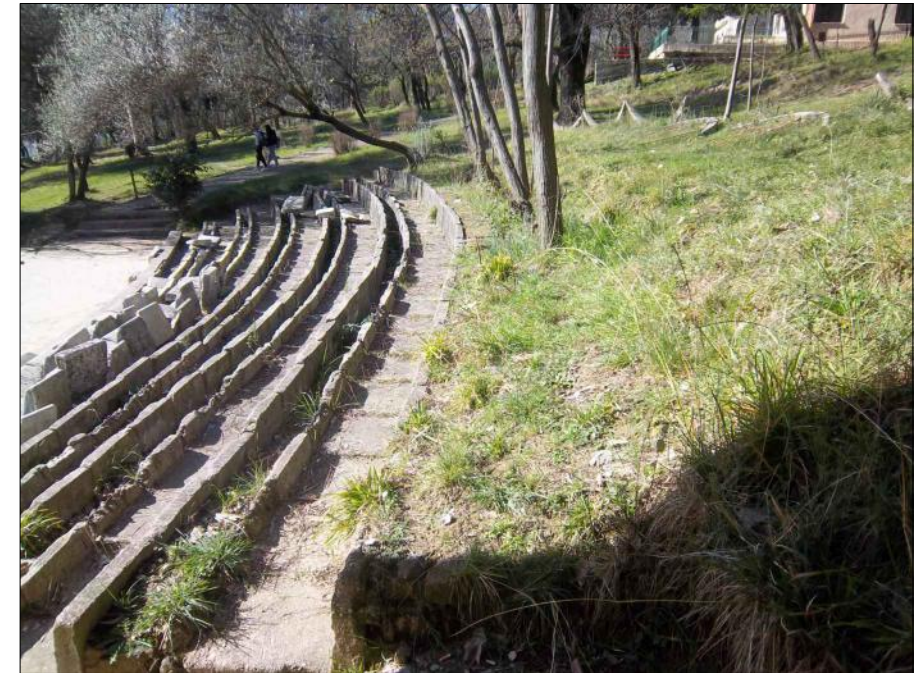
SHKALLA PERËNDIMORE



SHËNIM:

- PARA DHE GJATË PUNIMEVE, TË KONTAKTOHET GRUPI I PROJEKTIMIT!
- PËR ÇDO MOSPËRPUTHJE, TË VIHET NË DIJENI GRUPI I PROJEKTIMIT!
- TË MOS BËHEN NDRYSHIME PA MIRATIMIN E GUPIT TË PROJEKTIMIT
- * PËR ÇDO PAQARTËSI TË KONTAKTOHEN PROJEKTUESIT E PROJEKTIT!





BASHKIA E TIRANËS
AGJENCIA E PARQEVË DHE
REKREACIONIT

DREJTOR I PLANIFIKIMIT
TE TERRITORIT

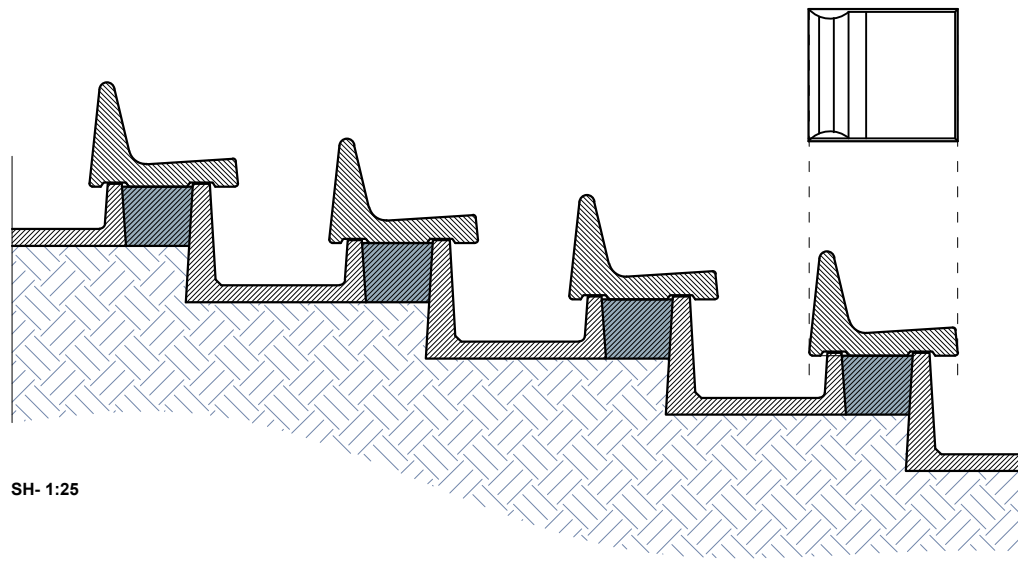
SEKTORI I PROJEKTIMIT
PËRGJEGJËS SEKTORI ING.

PROJEKTI:
RIKONSTRUKSIONI
I AMFITEATRIT TË LIQENIT

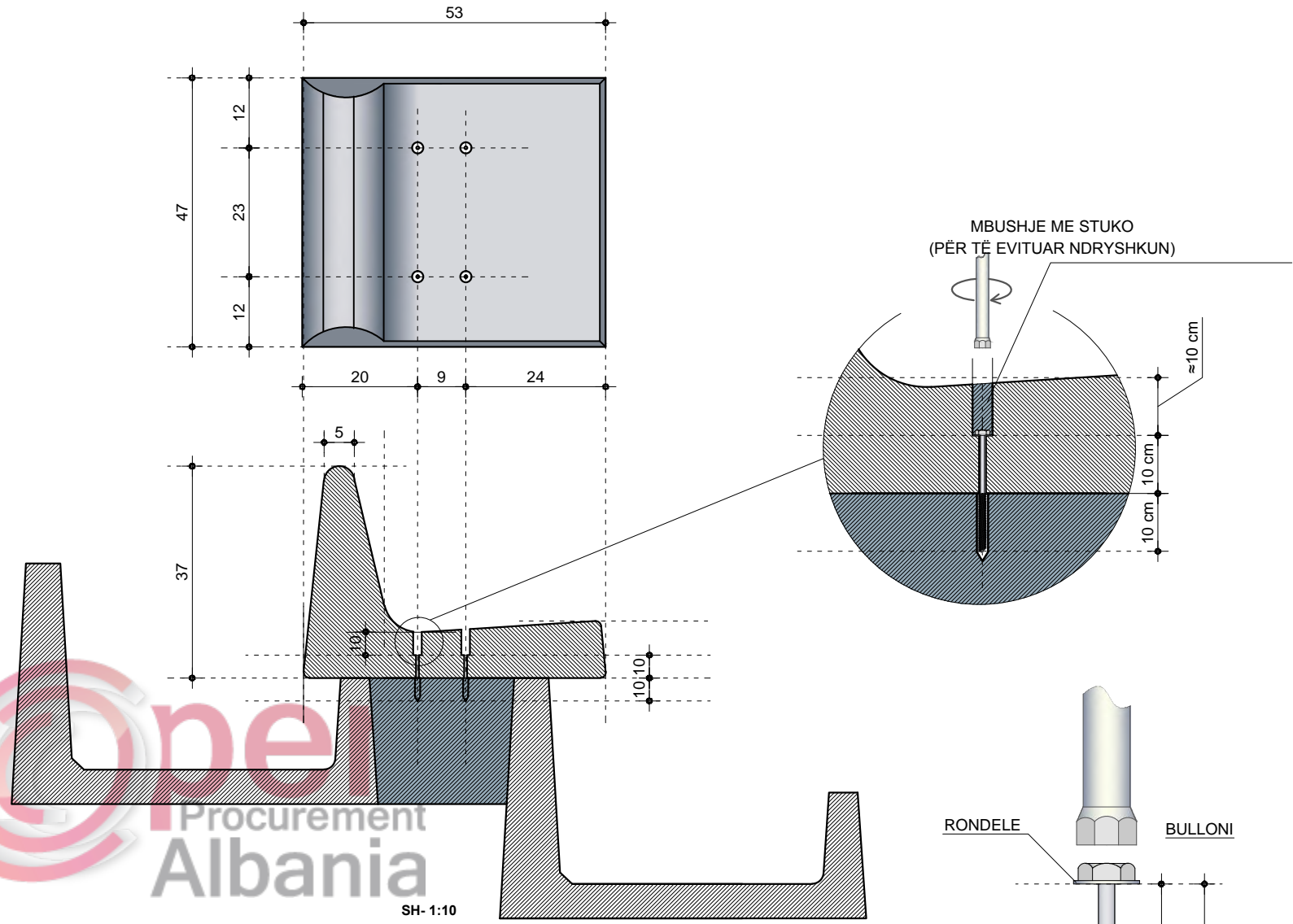
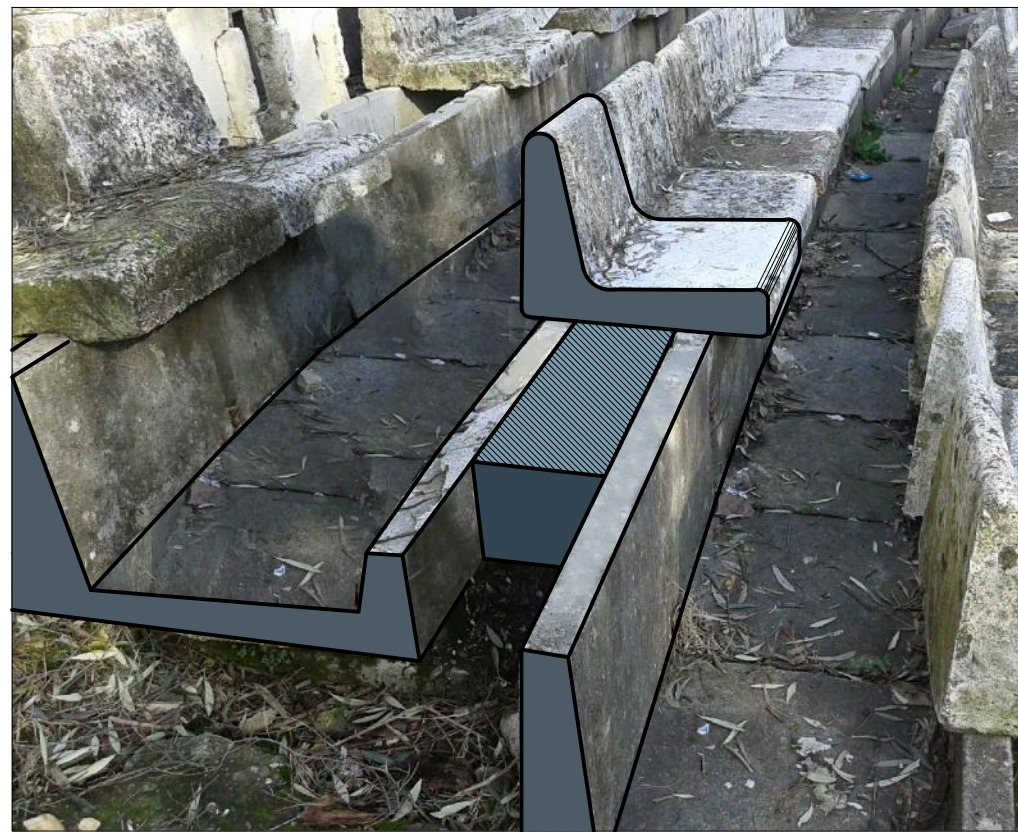
EMËRTIMI I FLETËS:
KANALET KULLUESE 2

SHKALLA 1:25
DATA
Nëntor 2016

A11

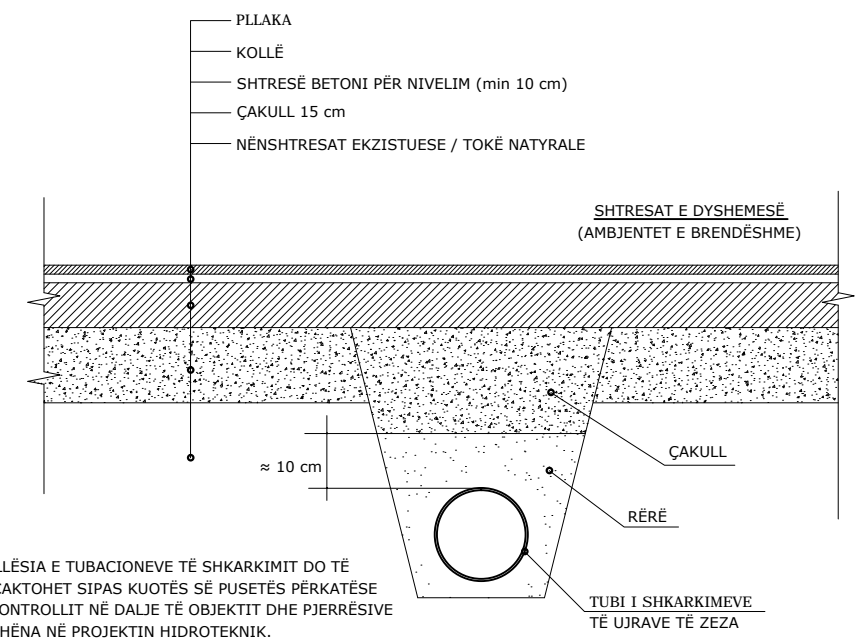
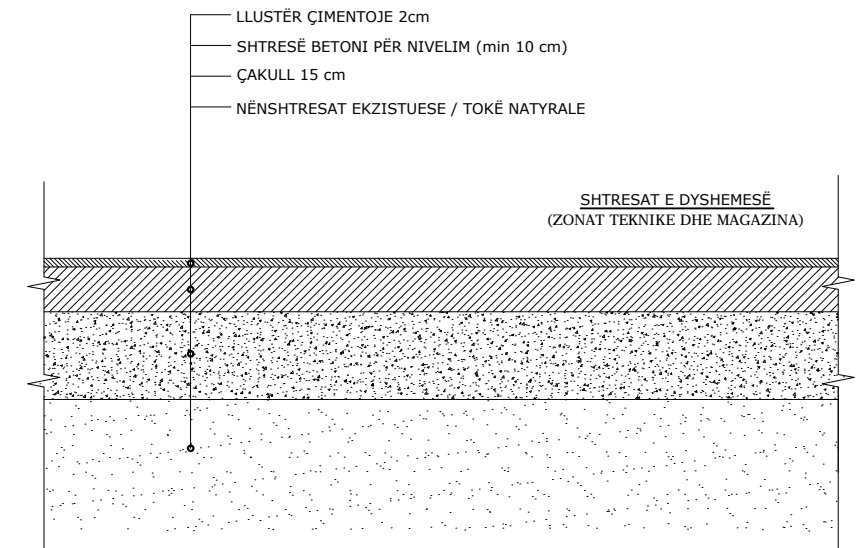
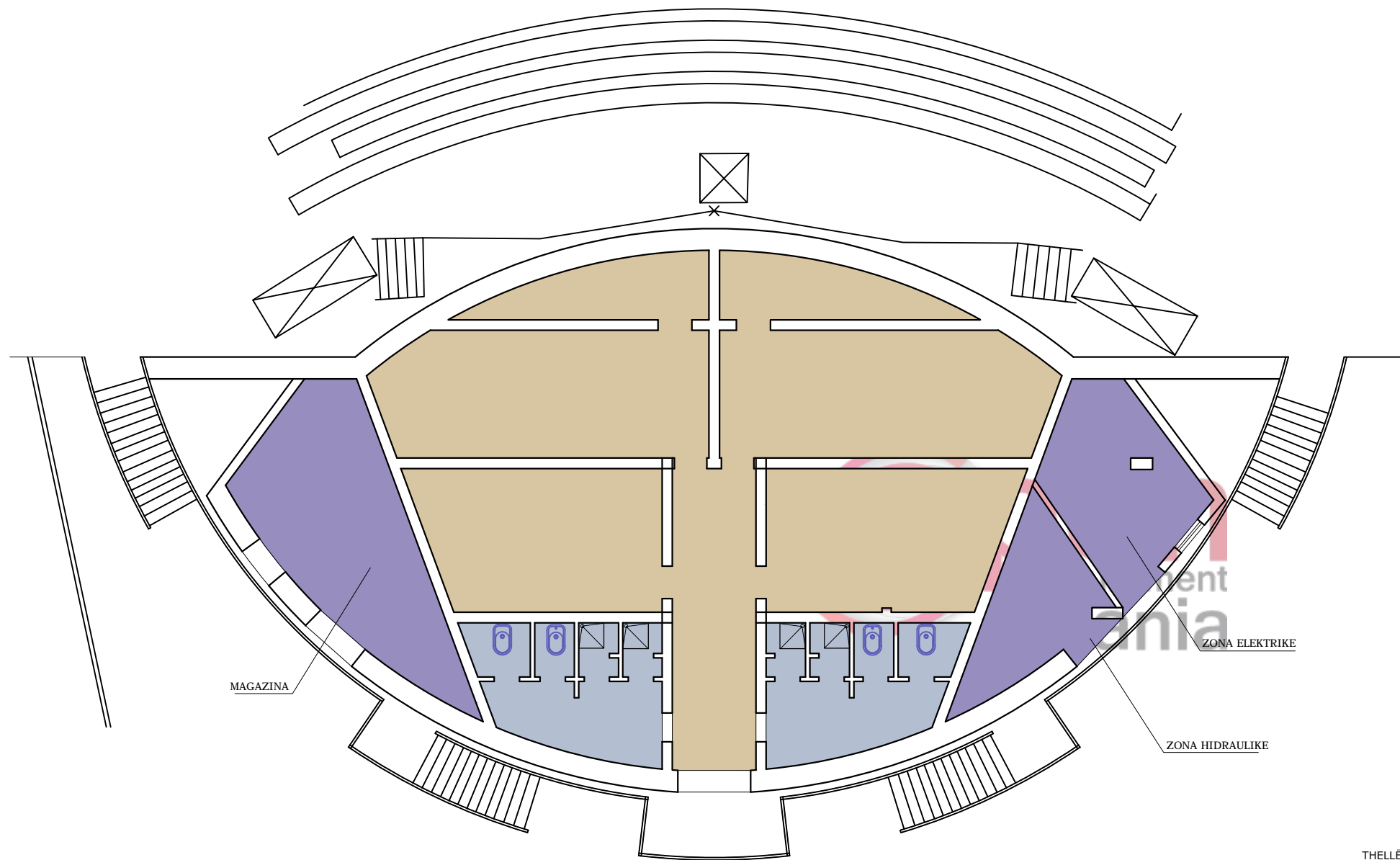


SH- 1:25



HAPËSIRA NDËRMJET PROFILEVE EKZISTUESE TË BETONIT, DO TË MBUSHET ME BETON . SIPËRFAQJA E SIPËRME DO TË NIVELOHET DHE MBI TË DO TË VENDOSEN STOLAT, TË CILËT DO TË FIKSOHEN ME ANË TË BULLONAVE ME UPO. BETONI I NJOMË QË DO TË DALË NDËRMJET FUGAVE TË ELEMENTËVE EKZISTUES TË BETONIT, (FAQEVE VERTIKALE) DO TË PUNOHET ME MALL. PASI TË JENË MBERTHYER STOLAT, VRIMA E BULLONIT DO TË MBUSHET ME STUKO ME NGJYRË TË NJEJTËME STOLIN. NË KËTË MËNYRË EVITOHET QË UJI TË QËNDROJË NË FOLENË E BULLONIT DUKE E DËMTUAR ATË DHE DUKE KRIJUAR NDRYSHK.

SHËNIM:
 - PARA DHE GJATË PUNIMEVE, TË KONTAKTOHET GRUPI I PROJEKTIMIT!
 - PËR ÇDO MOSPËRPUTHJE, TË VIHET NË DIJENI GRUPI I PROJEKTIMIT!
 - TË MOS BËHEN NDRYSHIME PA MIRATIMIN E GUPIT TË PROJEKTIMIT
 * PËR ÇDO PAQARTËSI TË KONTAKTOHEN PROJEKTUESIT E PROJEKTITI!



THELLËSIA E TUBACIONEVE TË SHKARKIMIT DO TË PËRCAKTOHET SIPAS KUOTËS SË PUSËTËS PËRKATËSE TË KONTROLLIT NË DALJE TË OBJEKTIT DHE PJERRËSIVE TË DHËNA NË PROJEKTIN HIDROTEKNIK.

TË
E
TEKNIKE
ÇIMENTOJE.

E GJITHË SIPËRFAQJA (PËRVEÇ AMBJENTEVE TEKNIKE DHE MAGAZINËS), DO SHTROHEN ME PLLAKA GRES PORCELANAT. NGJYRA DHE DIMENSIONI DO TË PËRCAKTOHEN NË MOMENTIN E ZBATIMIT. AMBJENTET HIDROSANITARE DO TË SHTROHEN ME PLLAKA GRES PORCELANAT POR ME NGJYRË TË NDRYSHME NGA PJESA TJETËR PËR TË DIFERENCUAR AMBJENTET. GJITHËASHTU GJITHË SIPËRFAQJA E MUREVE TË AMBJENTEVE HIDROSANITARE DO TË VISHET ME PLLAKA GRES PORCELANAT DERI NË KUOTËN 2 METRA NGA NIVELI I DYSHEMESË SË MBARUAR. AMBJENTET DHE MAGAZINA DO TË SHTROHEN ME LLUSTËR

- SHTRIM ME LLUSTËR ÇIMENTOJE
- SHTRIM ME PLLAKA PËR WC
- SHTRIM ME PLLAKA

SHËNIM:
 - PARA DHE GJATË PUNIMEVE, TË KONTAKTOHET GRUPI I PROJEKTIMIT!
 - PËR ÇDO MOSPËRPUTHJE, TË VIHET NË DIJENI GRUPI I PROJEKTIMIT!
 - TË MOS BËHEN NDRYSHIME PA MIRATIMIN E GUPIT TË PROJEKTIMIT
 * PËR ÇDO PAQARTËSI TË KONTAKTOHEN PROJEKTUESIT E PROJEKTIT!



FASADËS EKZISTUESE DO T'I HIQET SUVATIMI EKZISTUES NË TË GJITHË SIPËRFAQET DHE DO TË RISUVATOHET ME SUVA DHE MË PAS ME FINO. PAS THARJES DO TË LYHET ME ASTAR DHE MË PAS ME DY DUAR BOJË PËR JASHT. (NUMRI I DUARVE TË BOJËS DO TË PËRCAKTOHET SAKTË NË VEND, DUKE U NISUR NGA REZULTATI)

NGJYRA E BOJËS DO TË JETË SIPAS KATALLOGUT

KODI _____



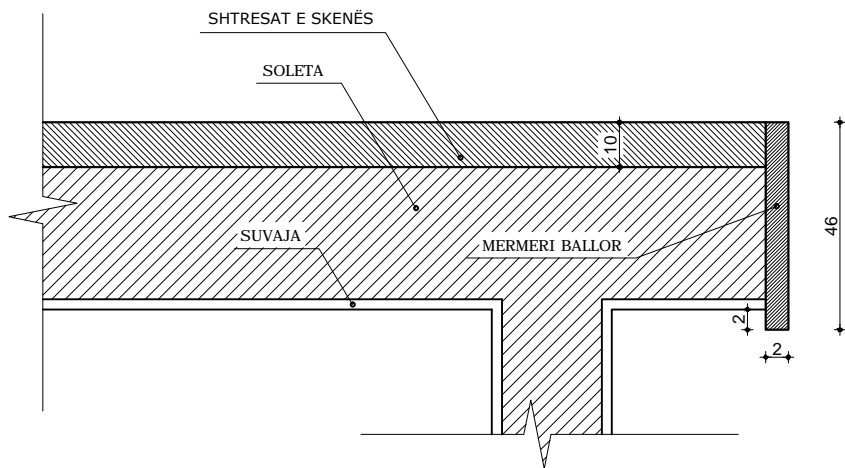
FASADA EKZISTUESE ME SHTRËSË GURI TË FUGATUAR DO TË NBETET E NJEJTA. AJO DUHET TË PASTROHET ME RËRË ME PRESION NGA MYSHKU, SHKRIMET ETJ.



KABINËS SË PROJEKSIONIT DO T'I HIQET SUVATIMI EKZISTUES NË TË GJITHË SIPËRFAQET DHE DO TË RISUVATOHET ME SUVA DHE MË PAS ME FINO. PAS THARJES DO TË LYHET ME ASTAR DHE MË PAS ME DY DUAR BOJË PËR JASHT. (NUMRI I DUARVE TË BOJËS DO TË PËRCAKTOHET SAKTË NË VEND, DUKE U NISUR NGA REZULTATI)

NGJYRA E BOJËS DO TË JETË SIPAS KATALLOGUT

KODI _____



BREZI EKZISTUES ME MERMER ME LARTËSI 40 cm, DO TË ZËVENDËSOHET ME MERMER TË RI. (NË TË GJITHË PERIMETRIN) PASI TË JENË ZËVENDËSUAR SHTRËSAT E SKENËS, LARTËSIA E TYRE DO TË JETË RRITUR ME RRETH 4 cm. KËSHTU QË EDHE MERMERI NË FJALË DO TË ZMADHOJË LARTËSINË. PËRVEÇ KËSAJ MERMERI DO TË RRITET ME 2 cm NGA POSHTË PËR KULLIMIN E UJRAVE. KËSHTU QË MERMERI DO TË KETË LARTËSINË 46 cm. POR KJO PËRMASË DO TË MËRET E SAKTË PAS SHTRIMIT TË SKENËS KUR TË MËRET E SAKTË LARTËSIA E PAKETËS SË PLOTË TË SHTRËSËS SË BASHKU ME SOLETËN.



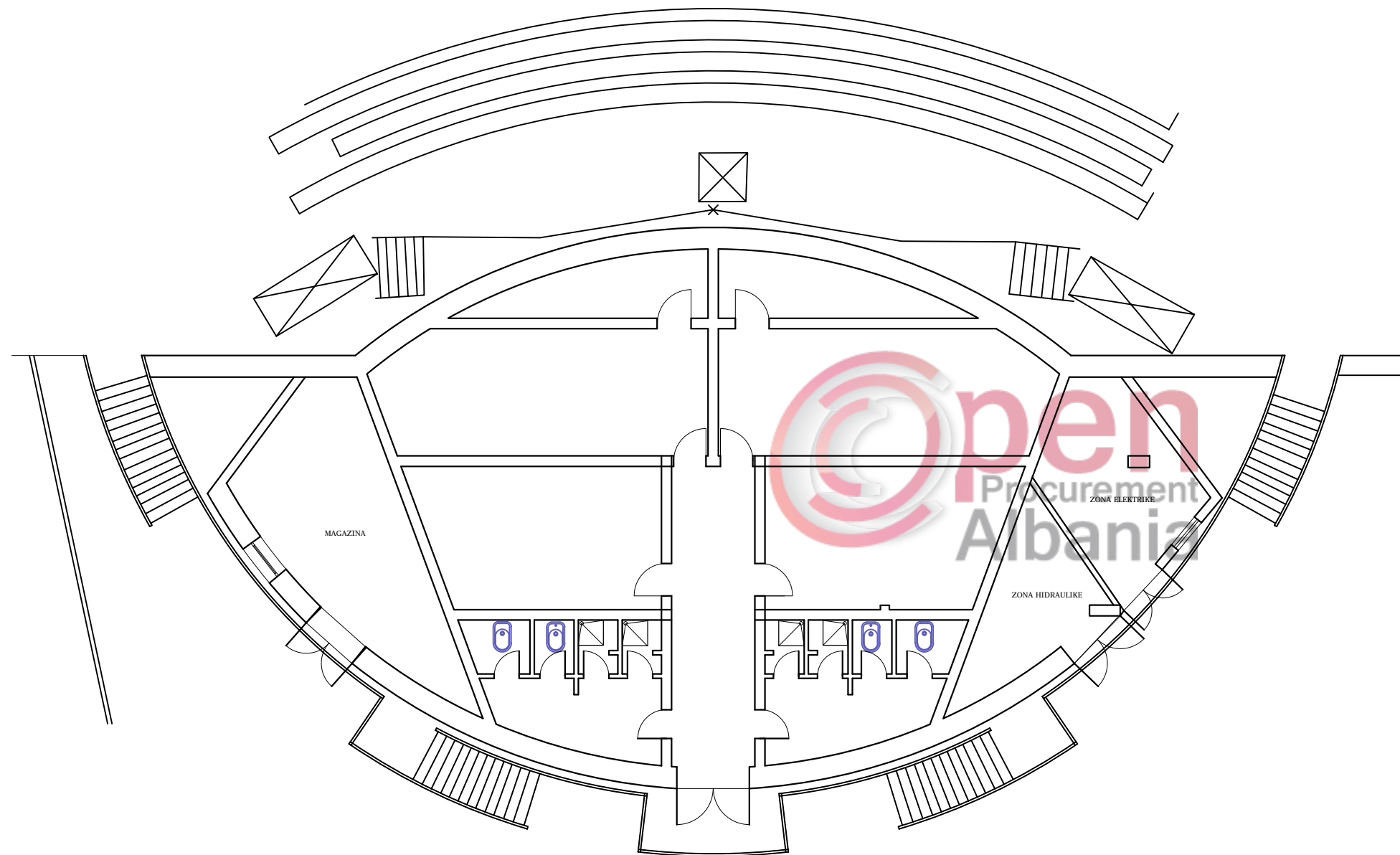
PJESA BALLORE E STOLAVE DO TË LYHET ME BOJË

NGJYRA E BOJËS DO TË JETË SIPAS KATALLOGUT

KODI _____

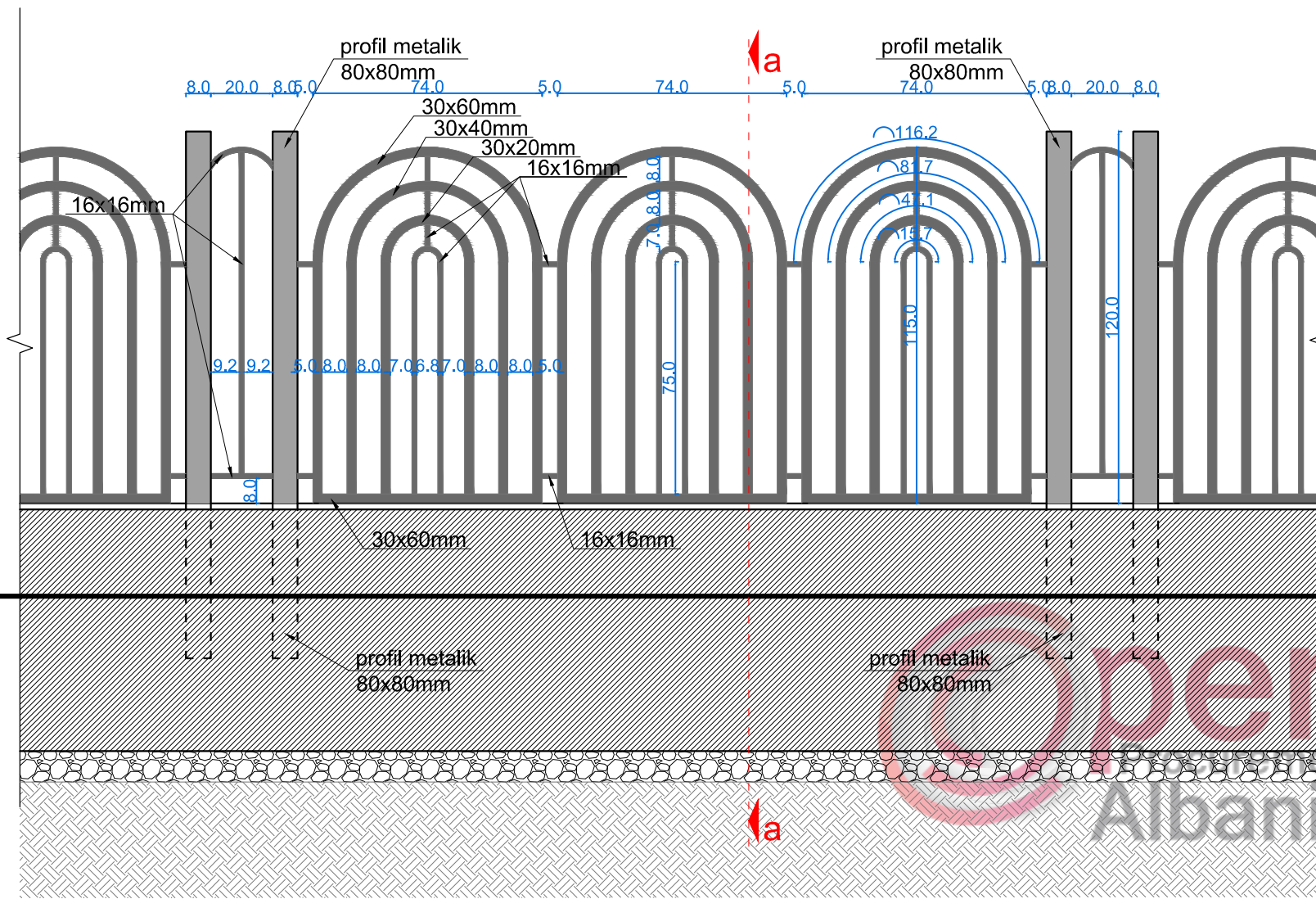
SHËNIM:

- PARA DHE GJATË PUNIMEVE, TË KONTAKTOHET GRUPI I PROJEKTIMIT!
- PËR ÇDO MOSPËRPUTHJE, TË VIHET NË DIJENI GRUPI I PROJEKTIMIT!
- TË MOS BËHEN NDRYSHIME PA MIRATIMIN E GUPIT TË PROJEKTIMIT
- * PËR ÇDO PAQARTËSI TË KONTAKTOHEN PROJEKTUESIT E PROJEKTIT!

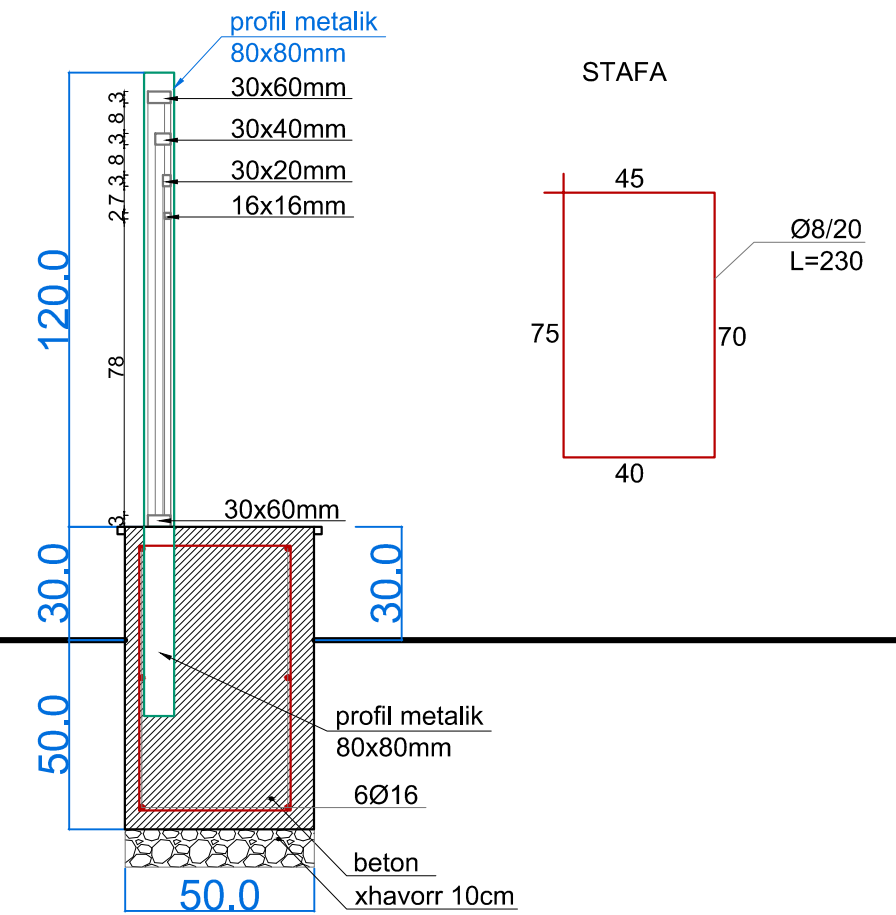


SHËNIM:
 - PARA DHE GJATË PUNIMEVE, TË KONTAKTOHET GRUPI I PROJEKTIMIT!
 - PËR ÇDO MOSPËRPUTHJE, TË VIHET NË DIJENI GRUPI I PROJEKTIMIT!
 - TË MOS BËHEN NDRYSHIME PA MIRATIMIN E GUPIT TË PROJEKTIMIT
 * PËR ÇDO PAQARTËSI TË KONTAKTOHEN PROJEKTUESIT E PROJEKTIT!

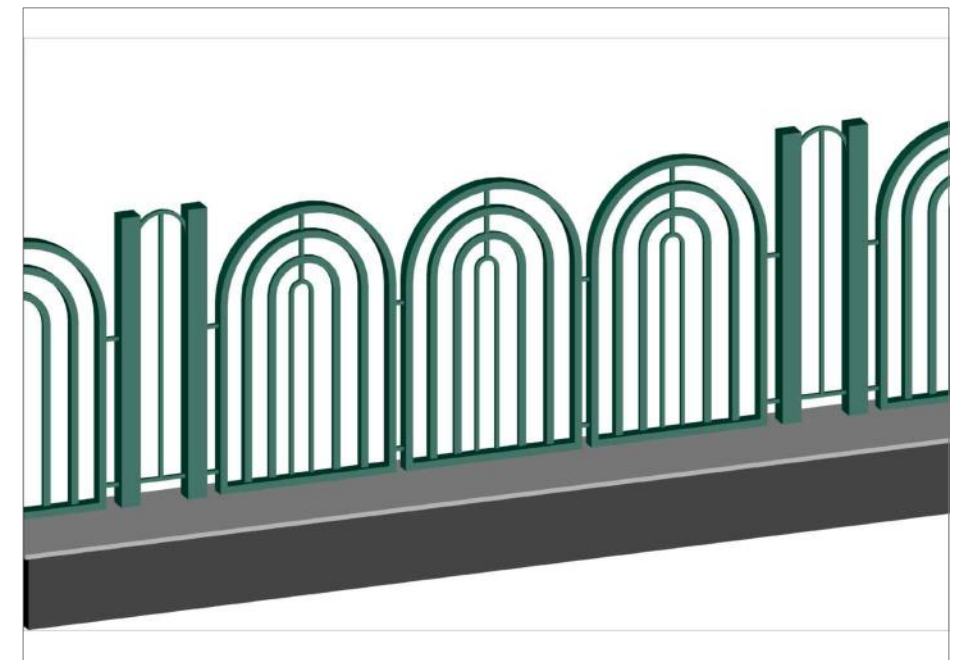
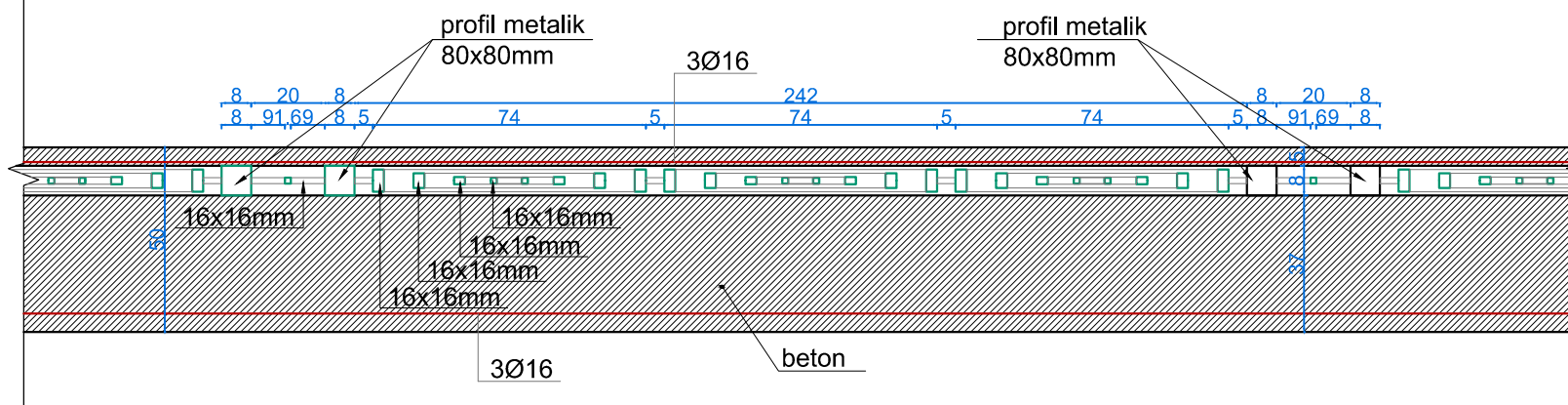
PAMJE SH 1:20



PRERJA A-A



PLAN



* Permasat jane te paraqitura ne cm

PAMJE SH 1:20

PRERJA A-A

