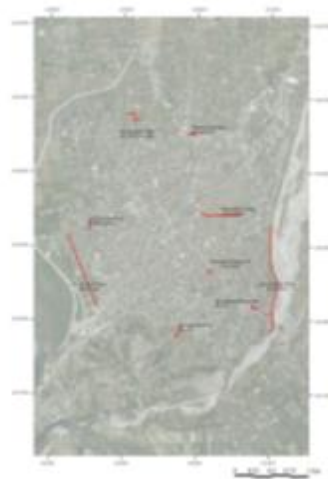


**Objekti:**

**Rikonstruksion Rrugë Shkodër Qendër**



**Rikonstruksion rruga “PRENG MORINA ”**



**“TAULANT” SHPK**

## 1. HYRJE

Emertimi i objektit: Rikonstruksion Rrugë Shkodër Qendër

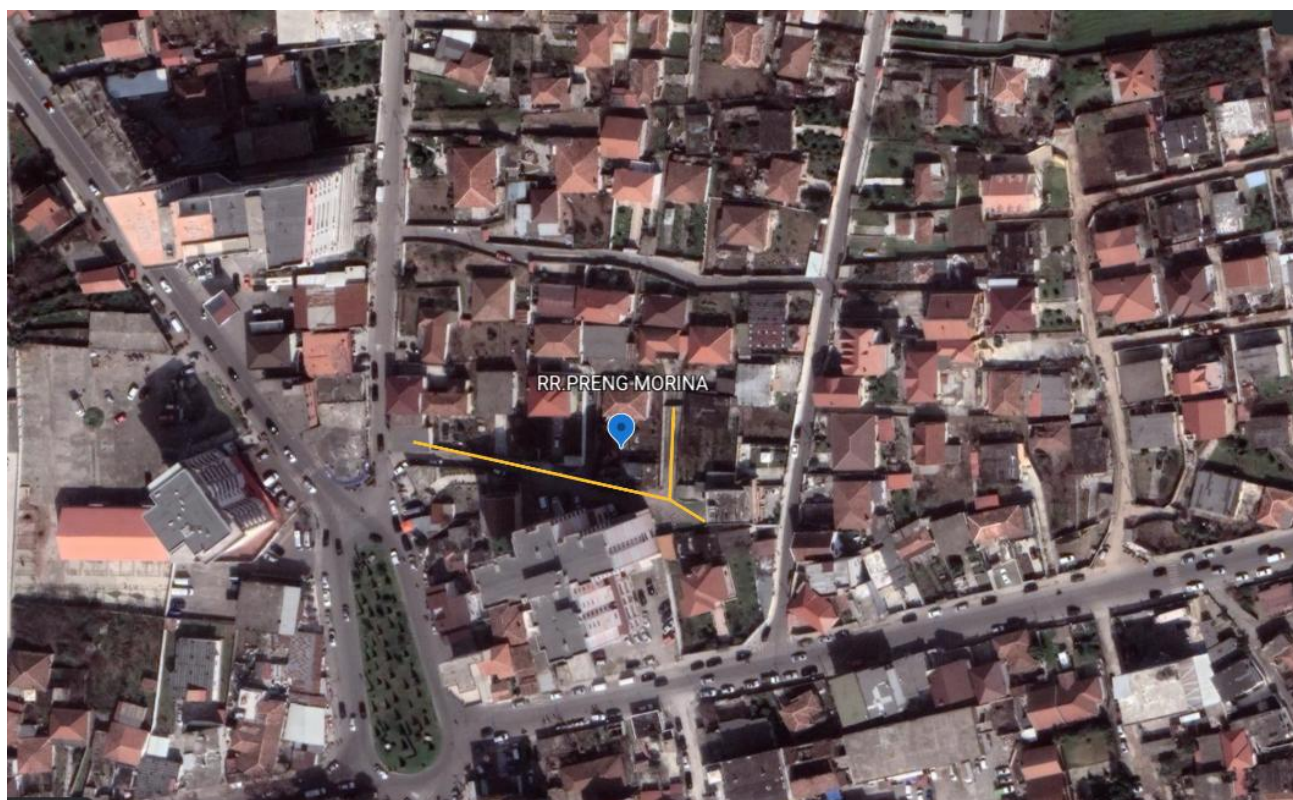
Emertimi i nenobjektit: Rikonstruksion rruga “PRENG MORINA ”

Gjatesia:

## 2. VENDODHJA E OBJEKTIT

Objekti: Rikonstruksion rruga “PRENG MORINA” ndodhet ne qytetin e Shkodres.

- *Zona ne harte*



### 3. DETYRA E PROJEKTIMIT

#### Të Dhëna Dhe Kërkësa Të Përgjithshme

*Vendndodhja:* Bashkia Shkodër, Lagje Nr. 2

- *Pozicioni gjeografik:* Zona e ndërhyrjes kufizohet me rrugën e "Dobraçit" në anën perëndimore, dhe lidhet me rrugën "Hysen Laçej" në anën Lindore. Rruga është e rrethuar me shtëpi private dhe pallate shumëkatëshe.

- *Koordinatat janë:* UTM 34N 459900; 4660500

- *Sipërfaqja totale:* 1160m<sup>2</sup>

#### Gjendja Ekzistuese

- Infrastruktura rrugore ekzistuese

Rruga "Prengë Morina" ka një gjatësi 130m me gjerësi mesatare 9m. Shtresat asfaltike mungojnë plotësisht.

- Kanalizimet ekzistuese të ujërave të zeza

Rrjeti i kanalizimeve të ujërave të zeza nuk ekziston.

- Kanalizimet ekzistuese të ujërave të bardha

Rrjeti i kanalizimeve të ujërave të bardha nuk ekziston.

- Rrjeti ekzistues i ujësjellësit

Rrjeti i furnizimit me ujë të pijshëm ekziston por është në gjendje të amortizuar.

- Rrjeti ekzistues i ndriçimit rrugor

Rrjeti i ndriçimit rrugor është i tipit me krah i fiksuar në muret rrethuese dhe në shtyllat e betonit të rrjetit elektrik.

- Rrjeti ekzistues i furnizimit me energji elektrike dhe i telekomunikacionit

Linjat e energjisë elektrike janë të padisiplinuara dhe kalojnë mbi trupin e rrugës dhe në fasadat banesave.

- Sinjalistika ekzistuese

Sinjalistika rrugore horizontale dhe vertikale nuk ekziston.

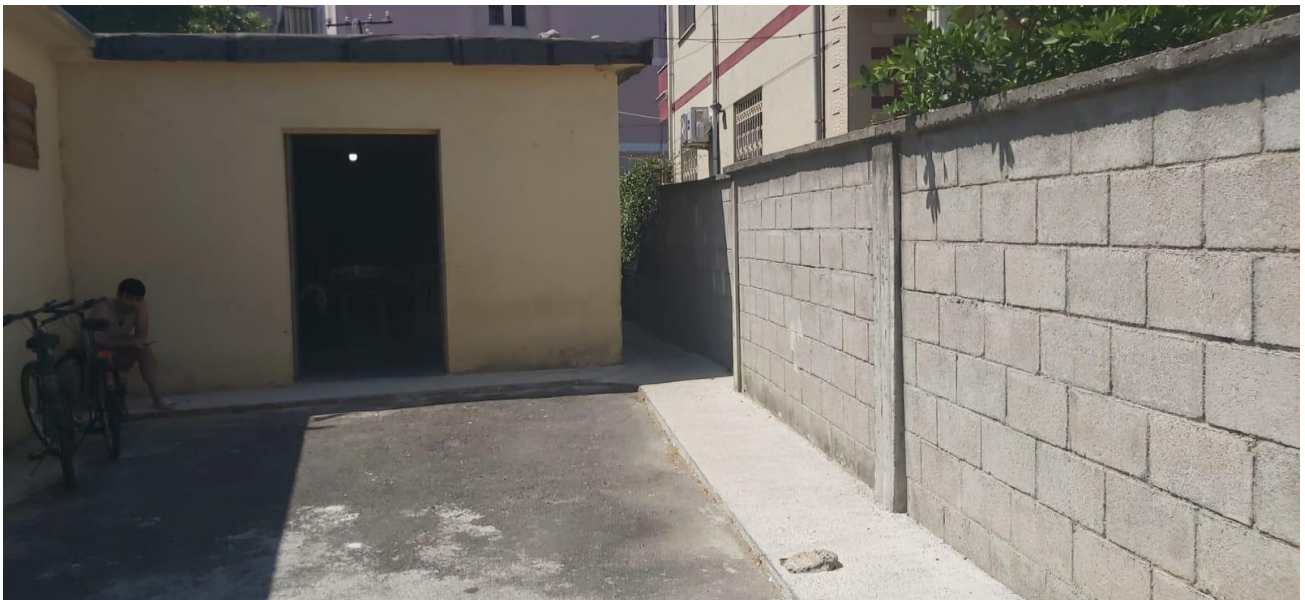
#### Kërkesat e Projektit

Projektuesi duhet të ketë parasysh dhe të trajtojë:

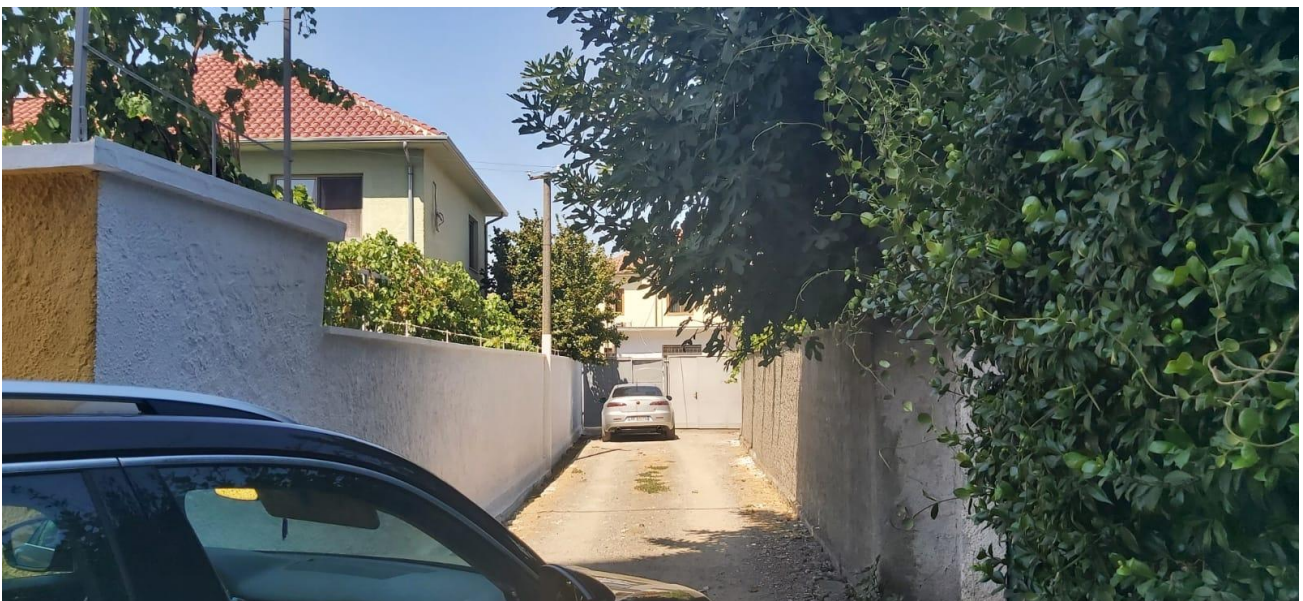
- Infrastrukturën rrugore
- Sistemin kanalizimeve të ujërave të zeza
- Sistemin kanalizimeve të ujërave të bardha
- Rrjetin e ujësjellësit
- Sistemin e ndriçimit rrugor
- Rrjetin i furnizimit me energji elektrike dhe rrjetin e telekomunikacionit
- Rrjetin i sinjalistikës

### 3. FOTO NGA GJENDJA EGZITUESE



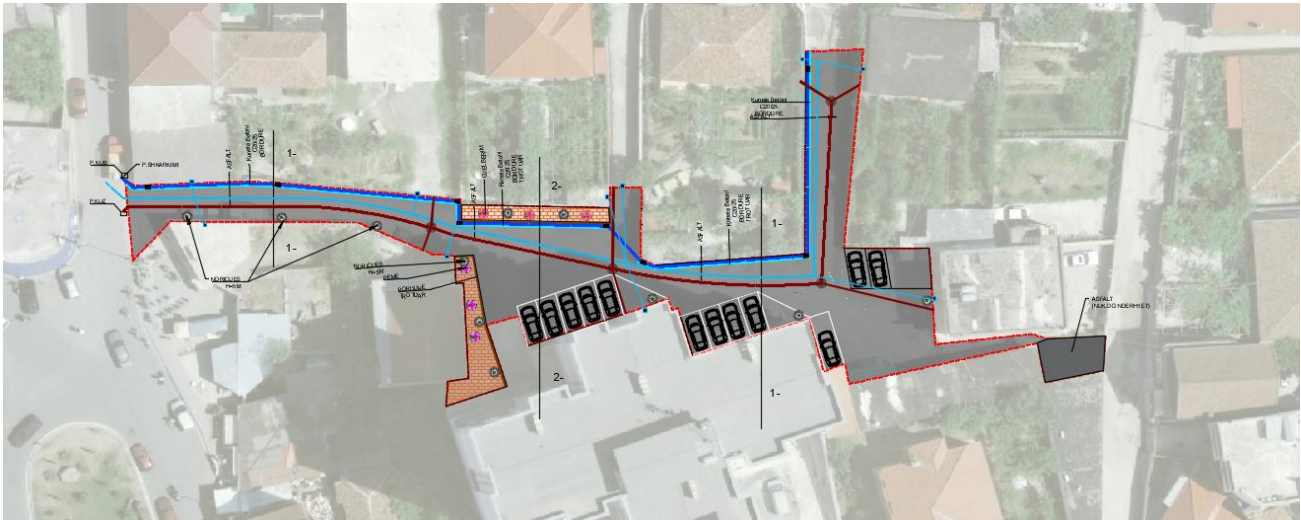








**4. PROPOZIMI**



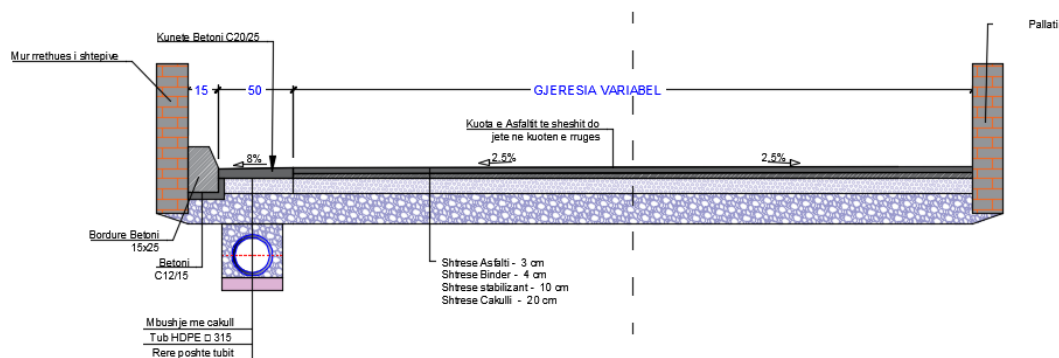


- Infrastruktura rrugore - do te ribehet duke e trajtuar nga paketa e shtresave nga e para nisur nga gjendja egzistuese e cila eshte me cakull ose dhe te perzier. Per infrastrukturen jane aparshikuar punimet e shtresave si me poshte :

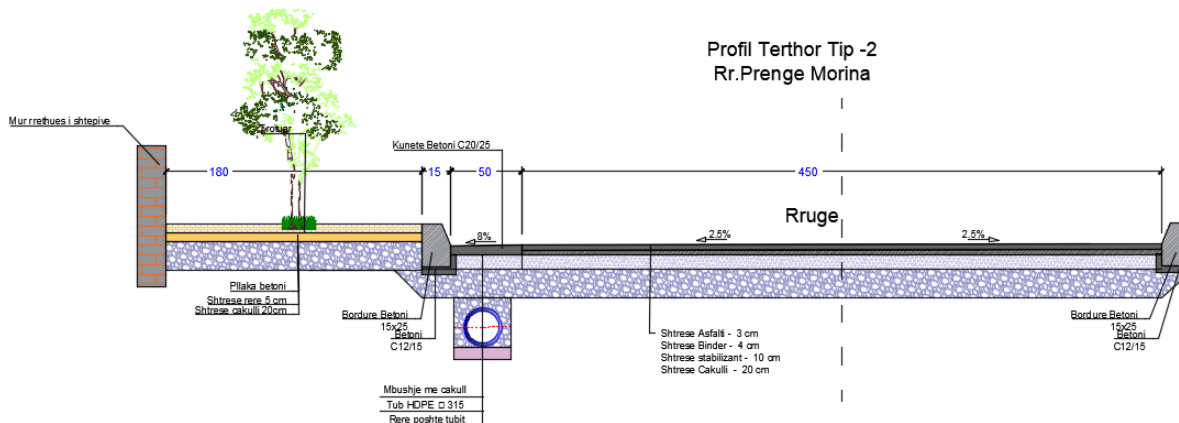
**Gjatesia e rruges**

- **Gjeresia e rruges - Variabel m**
- **Paketa e shtresave**
- **Shtrese çakelli t=20cm**
- **Shtrese stabilizant t=10cm**
- **Shtrese binderi 4cm**
- **Shtrese asfaltbetoni 3cm**

**Profil Terthor Tip -1  
Rr.Prengje Morina**

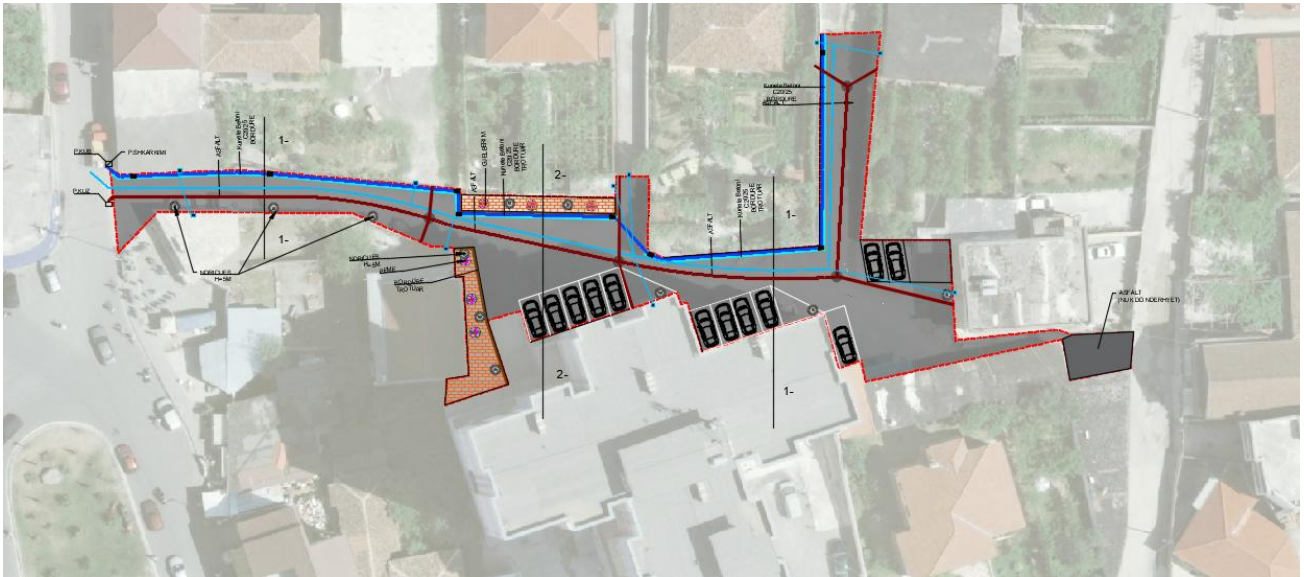


**Profil Terthor Tip -2  
Rr.Prengje Morina**

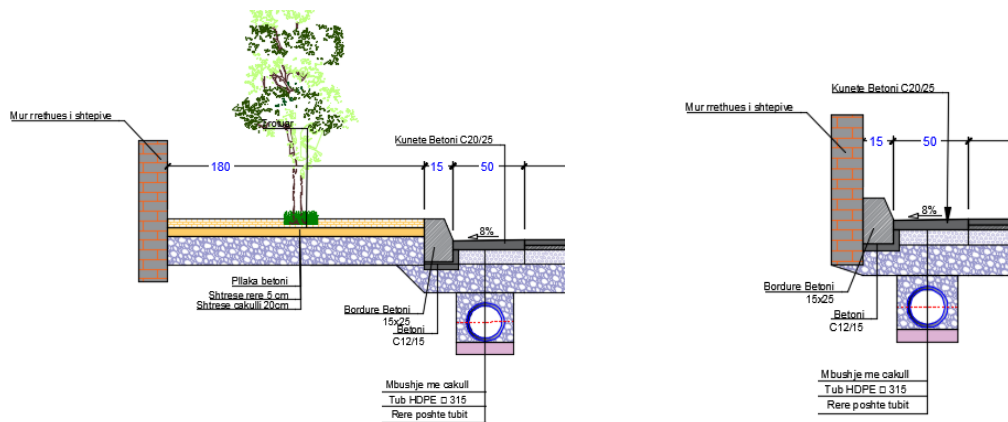


- Kanalizimet të ujërave të zeza

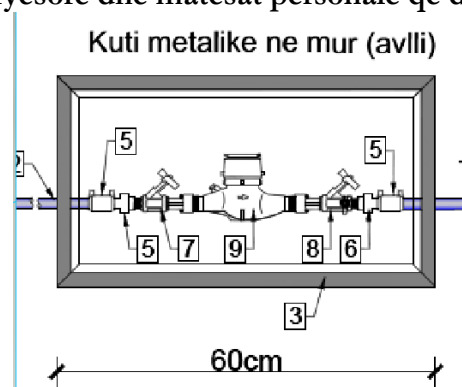
- Eshte parashikuar te ndertohtet pergjate gjitha rruges duke hyre me intersektime anesore te pusetave te cilat do te lihen per te lidhur me banoret te cilet mund te shakrkojne ne to. Per KUZ gjate zbatimit do te verifikohet edhe rrjeti egsiztues me I afert ku edhe mund te shkarkoje pusetat.



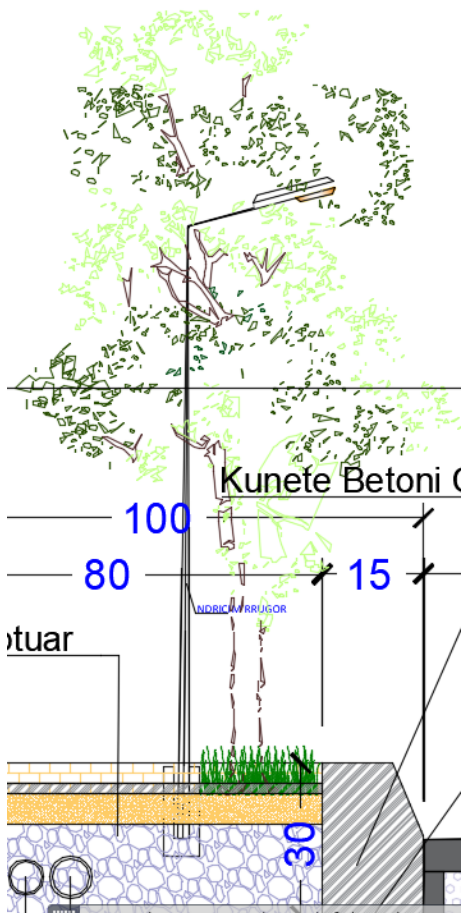
- Kanalizimet të ujërave të bardha
- Eshte parashikuar qe e gjitha rruga te trajtohet me kunete betoni e cila do mbledhe ujrut e shiut dhe do I transportoje me ane te tubave te brinjzuar HDPE ne puseten me te afert te rruges si dhe ujrata siperfaqesore do te shkarkohen edhe ne kanalim egzistues te hapur I cili do pastrohet.



- Rrjeti i ujës-jellës
- Eshte parashikuar te ndertohtet rrjet I ri per te gjitha abonentet te cilet mund te lidhen ne kete rruge duke perfshire linjen kryesore dhe matesat personale qe do vendoset ne mure.



- Rrjeti i ndriçimit rrugor
- Eshte parashikuar nje rrjet I ri rrugor nga fillimit deri ne fund te rruges me ndricues H=7m dhe pusetat e tyre .



- Rrjeti i furnizimit me energji elektrike dhe i telekomunikacionit
- Eshte parashikuar vendosja e tubave te linajve rezrve qe do te shfrytezohen per keto linja
- Sinjalistika
- Eshte parashikuar tabela te emertimit te rruges si dhe tabela rrugore te ndryshime.
- Jnae parashikuar edhe vijejzime anesore te rruges .

Pergatiti: "Taulant" shpk