



Rr . Shenasi Dishnica , Pall. Unikom ,Hyrja 8, ap.23 , Tirane

RAPORT TEKNIK

“Sistemim asfaltim rruga e Lohes Faza 2”

INVESTITOR

BASHKIA MALESI E MADHE

PROJEKTOI:

“Novatech Studio” sh.p.k.

I. Veshtrim i pergjithshem

Të dhëna dhe kërkesa të përgjithshme

Objekti “Rikonstruksioni i rrugës” ndodhet në Fshatin Lohe , Bashkia Malesia e Madhe



Ne foto :Gjendja e trupit te rruges te segmentit ne shqyrtim

II. Horografia e rruges

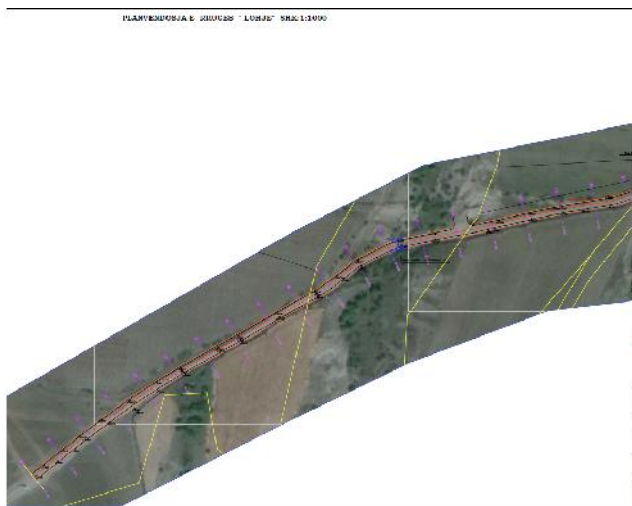


Gjurma e rruges qe do te investohet aktualisht paraqitet e paasfaltuar , pa trotuare dhe e demtuar .

III . Infrastruktura rrugore

Rruga ka gjatësi përkatësisht 1532 ml , e cila eshte ne dy pjese ku aksi kryesor eshte 1200m dhe degezimi ne te majte eshte 332 ml Gjerësia e rugicave variojnë nga 2.5 m deri 3.5 m dhe paraqiten të dëmtuara, të cilat përgjatë gjithë gjatësive të tyre mbizotërojnë gropat e shumta. Rrugicat janë të konturuara nga muret dhe gardhet rrethues të shtëpive private. Këto segmente rrugore kanë mungesë totale të shtresave rrugore dhe asfaltike, trotuaret nuk ekzistojnë .

IV. Investimi i parashikuar



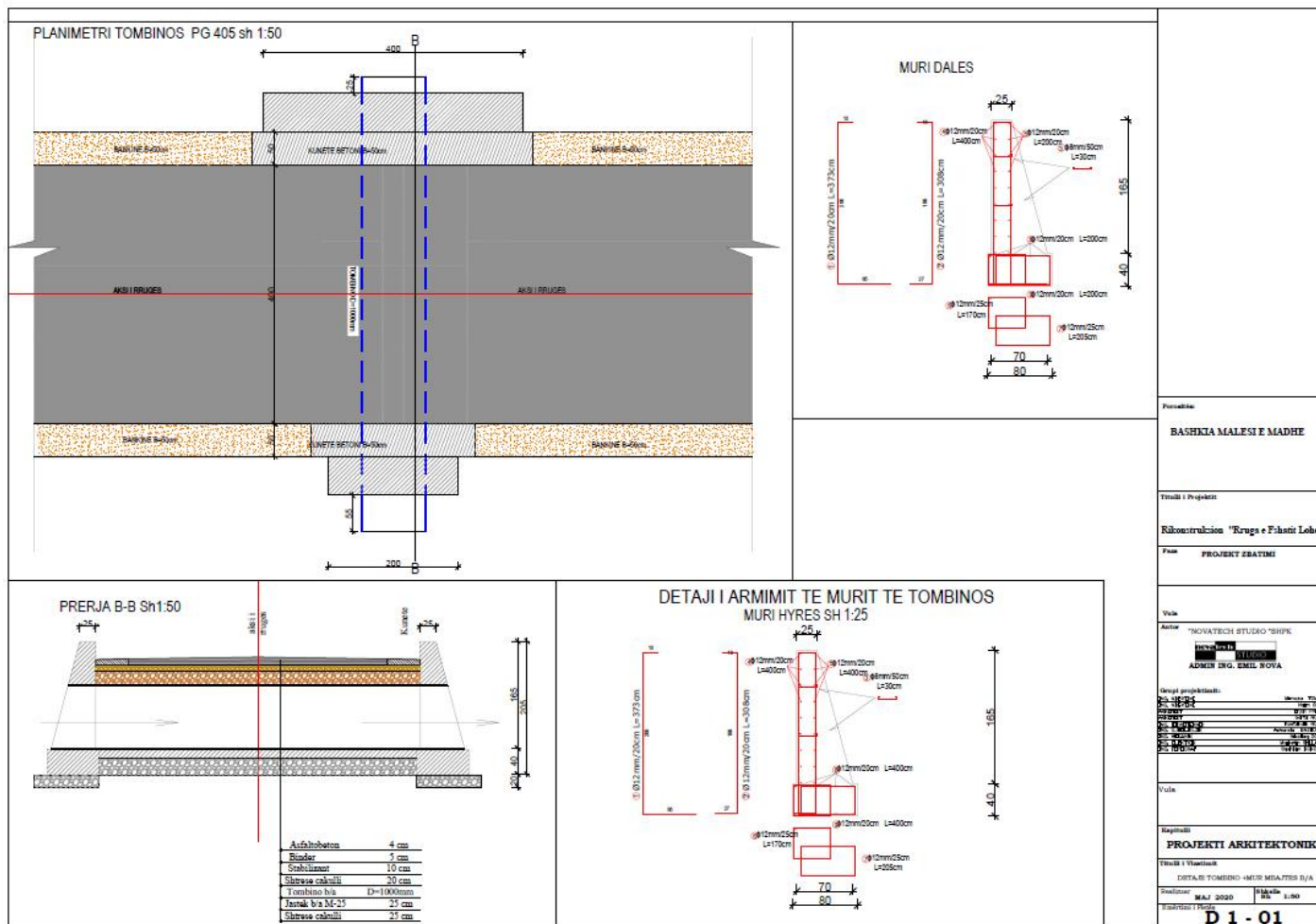
Shtresat rrugore dhe të trotuarëve të trajtohen të tilla që të sigurojnë garanci, qëndrueshmëri dhe të përballojnë kapacitetet faktike dhe të prespektivës. Shtrimi i trotuarëve do të bëhet me beton dhe gure dhe me bordura të parafabrikuara.

➤ Materialet që do të përdoren, të jenë sipas kushteve teknike të Projektimit dhe Ndërtimit të Rrugëve.

➤ **Punime për vepra arti**

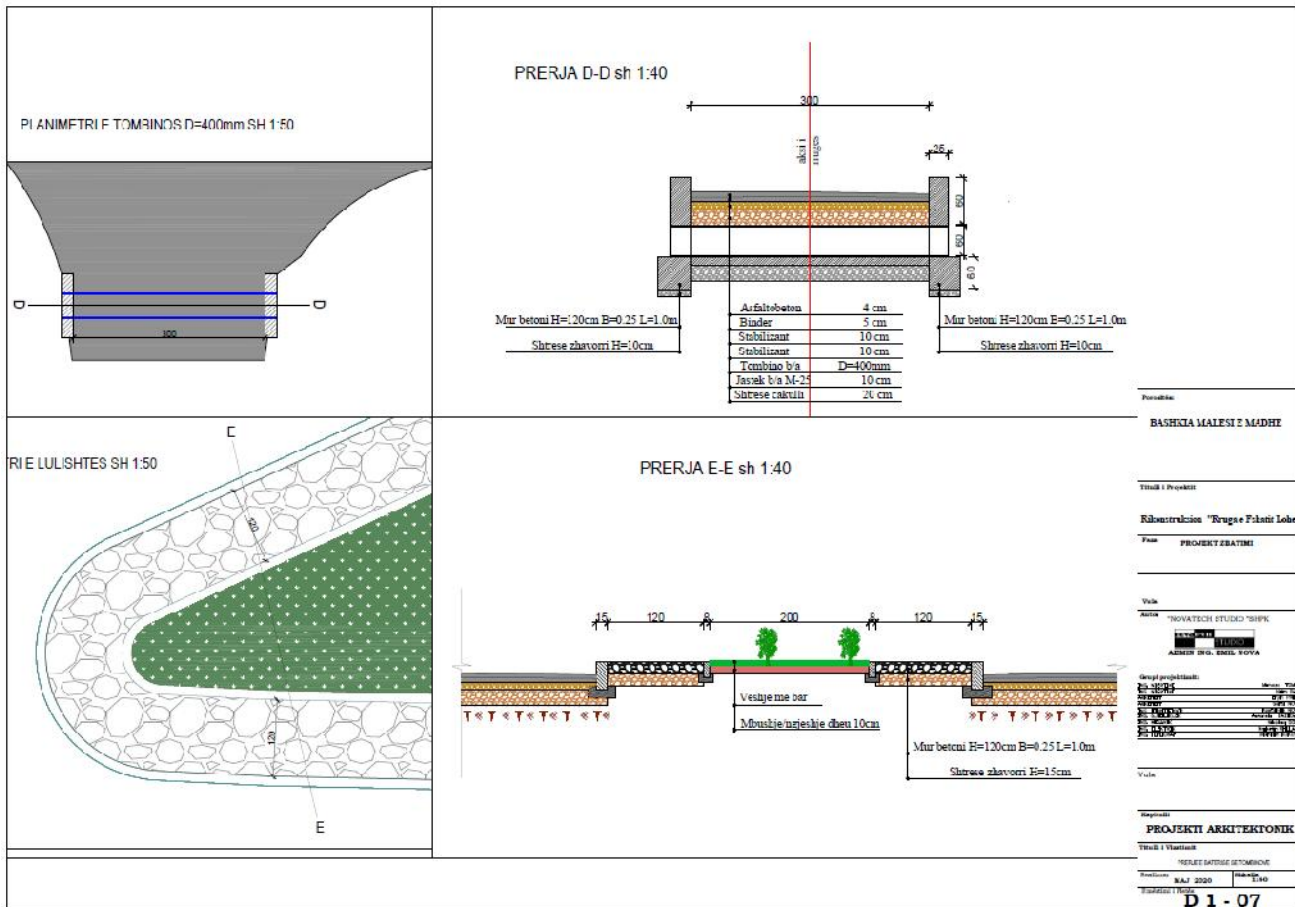
Momentalisht rruga shërben si trase kalimi të perenjve në segmente të caktuara të saj . Kanali anesor është i mbushur dhe me shumë pak aftësi shkarkimi , gje që e lë rrugën të pa mbrojtur nga ujrat atmosferike . Si e tillë lind nevoja për një sërë vepra arti përgjatë aksit si : mure buto betoni

- Tombino me tuba betoni Ø 1000, mbi shtrese betoni
- Tombino me tuba betoni Ø 600, mbi shtrese betoni
- Tombino me tuba betoni Ø 400, mbi shtrese betoni



➤ Punime per lulishte

Ne kete proces perfshihen shtrese cakelli , vendosje bordura dhe vendosje shkure dekorative

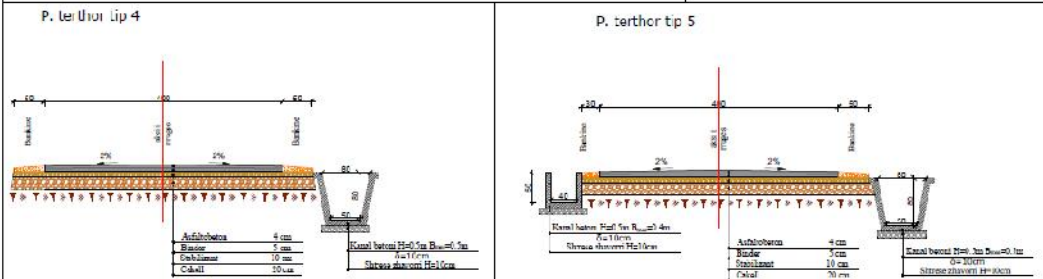
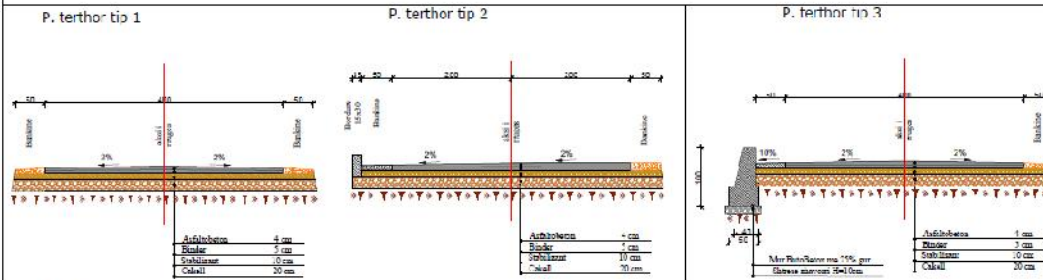


➤ Udhezime

Shtresat rrugore eshte menduar te ndertohen si me poshte:

- se pari, do te ngjeshet e gjithe siperfaqja e tabanit ne germim dhe do te kontrollohet per parametrat e ngjeshjes pjesa e rruges ne mbushje. Pasi te jete marre ne dorezim, duke perfshire edhe topografine, do te vazhdohet me shtresat rrugore.
- Mbushje me cakell e gur gurore ne trupin e rruges, perhapur e ngjeshur me makineri
- Shtrese zhavorri t=20cm
- Shtrese stabilizanti 10cm per rrugen
- Shtrese binderi 5 cm
- Shtrese asfaltbetoni 4 cm

PROFILAT TIP SHK:1:50



Paralel

BANKINDA MALESI & MADRID

Tipe 1 Perseki

Rencana skema "Rencana Teknik Laku"

Jenis PROJEKSI/ATAS

Skala

Atas "MONTASIH STILIBO SHIP"

ADREN INC. SEL. VOLA

Grup perencana:	Skema	Tipe
10.000	100	100
10.000	100	100
10.000	100	100
10.000	100	100
10.000	100	100
10.000	100	100
10.000	100	100
10.000	100	100

Paralel

PROJEKTI ARHITEKTONIK

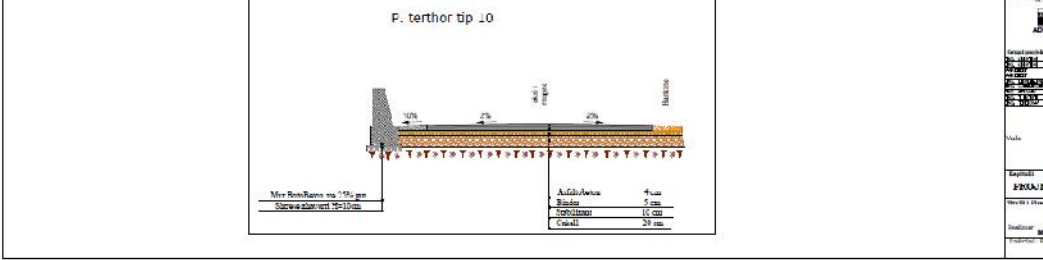
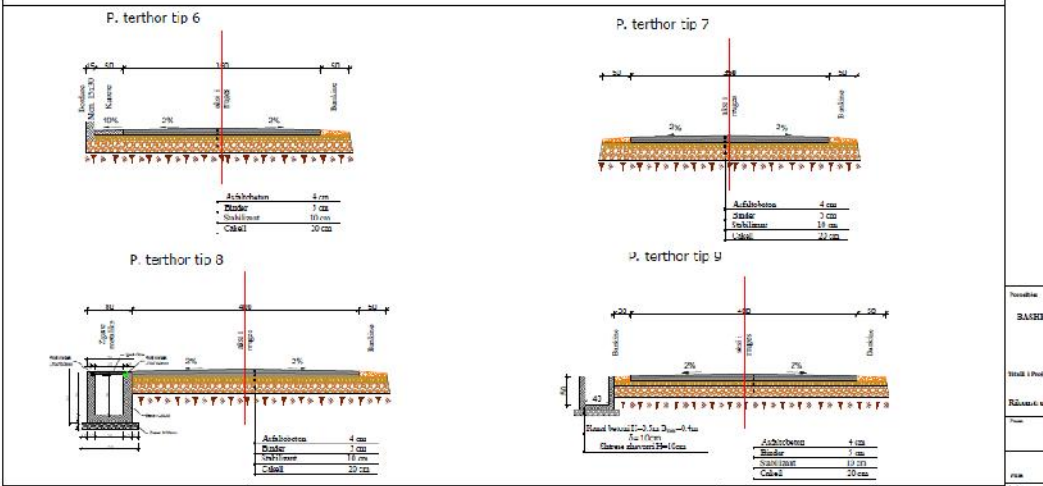
Tipe 1 Skema

100/100 mm

RA. 2020 1:500

PT 1 - 01

PROFILAT TIP SHK:1:50



Paralel

BANKINDA MALESI & MADRID

Tipe 1 Perseki

Rencana skema "Rencana Teknik Laku"

Jenis PROJEKSI/ATAS

Skala

Atas "MONTASIH STILIBO SHIP"

ADREN INC. SEL. VOLA

Grup perencana:	Skema	Tipe
10.000	100	100
10.000	100	100
10.000	100	100
10.000	100	100
10.000	100	100
10.000	100	100
10.000	100	100
10.000	100	100

Paralel

PROJEKTI ARHITEKTONIK

Tipe 1 Skema

100/100 mm

RA. 2020 1:500

PT 1 - 02

Persa i perket trotuareve shtresat do te jene si me poshte:

- shtrese zhavorri
- Shtrese betoni me gure lumi te futura ne te .
- Kunetat do te behen me beton C 12/15

Për të gjitha punimet do të respektohen rregullat e sigurimit teknik si dhe standardet e kushtet teknike:

- Do të respektohen standardet e prodhimit dhe shtrimit për asfaltobetonin, binderin si: koha, lagështia dhe rregullat e ngjeshjes etj.
- E njejta problematike si me lart duhet respektuar dhe edhe për nenshtresat rrugore.
- Do të respektohen edhe kushtet teknike dhe standardet e punimeve të tjera me beton, të gërmimeve, skarifikimeve, etj.
- Në zonen ku ka levizje te mjeteve do te organizohet levizjes me shenja rrugore speciale dhe pajisje të nevojshme.
- Për të gjitha punimet do të mbahet dokumentacion i plote teknik duke përfshirë dhe provat laboratorike.

Projekti permban:

- Raportin Teknik
- Specifikimet teknike
- Preventivin e punimeve
- Vizatimet, ku perfshihen
- Planimetria e pergjitheshme, perfshi rilevimin ne shkalle
- Profilat gjatesore
- Profilat terthore te detajuar
- Profilat terthore tip
- Nje CD ku gjendet i gjithe materiali ne forme elektronike

Të gjithë vizatimet e projektit janë hartuar në përputhje të plotë me kushtet teknike të projektimit dhe zbatimit të vendit tonë . Ato janë punuar me kompjuter dhe janë plotësisht të dukshme.

Projekti Zbatimi eshte shoqeruar me Preventivin e Punimeve te hartuar me çmimet e VKM NR.629 DT.15/07/2015 dhe grafikun e punimeve.

PROJEKTOI

“NOVATECH STUDIO” sh.p.k