

RAPORT TEKNIK

PROJEKT ZBATIMI

Objekti :Sistemim asfaltim rruga Pojate e Siperme

PROJEKTOI:

“NOVATECH STUDIO” sh.p.k.

I.Veshtrim i pergjithshem

Investimi qe do te behet ne keto rruge (qe trajtohet ne kete Relacion Teknik) eshte vazhdim i investimeve ne Bashkine Malsi e Madhe, specifikisht ne rrugen Pojate e Siperme (pozicioni ne imzhain ne vijim).



Ne foto :Gjurma e rruges qe do te trejtohet ne projekt.

II.Investimi i parashikuar

Rruga qe do te nderhyet eshte 248.44 ml e gjate . Aktualisht paraqitet e demtuar . Ne rastin ne fjale do te kemi Germim dheu me ekskavator 0.25 m³, toke zak, kategoria III, me shk ne mjet + Transport dheu me auto deri 5 km , Shtrese zhavori lumi t=20cm, perhapur e ngjeshur me makineri . Pervac kesaj do te kemi shtrese stabilizanti 10 cm ne rruge, shtrese binderi 6 cm me granil gur kave,6cm,me makineri . Eshte parashikuar te behet trotuari si dhe kuneta . Gjithashtu do te behet nderhyrje ne uren ekzistuese ku eshte parashikuar forcim i konstruksionit metalik si dhe Struktura monolite betoni/a C 25/30 me zgare.



Ne foto : Gjendja ekzistuese

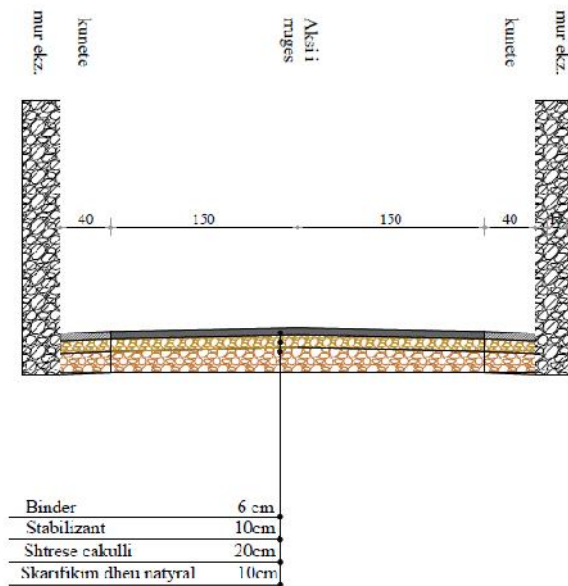
III- Profilat tip

Projekti është i ndare në 6 profila tip që do të përdoren, të cilat janë si më poshtë:

- Profili Tip-1** (Pg 0+000- pg.0+077)
Profili Tip-2 (Pg 0+ 077-pg.0+143) (Pg 0+176.33-pg 0+185.5)
Profili Tip-3 (pg.0+143- Pg 0+176.33)
Profili Tip-4 (pg.0+191.3- Pg 0+198.9)
Profili Tip-5 (pg.0+185.2- Pg 0+191.2) (pg.0+198.9- Pg 0+205)
Profili Tip-6 (pg.0+205- Pg 0+248.44)

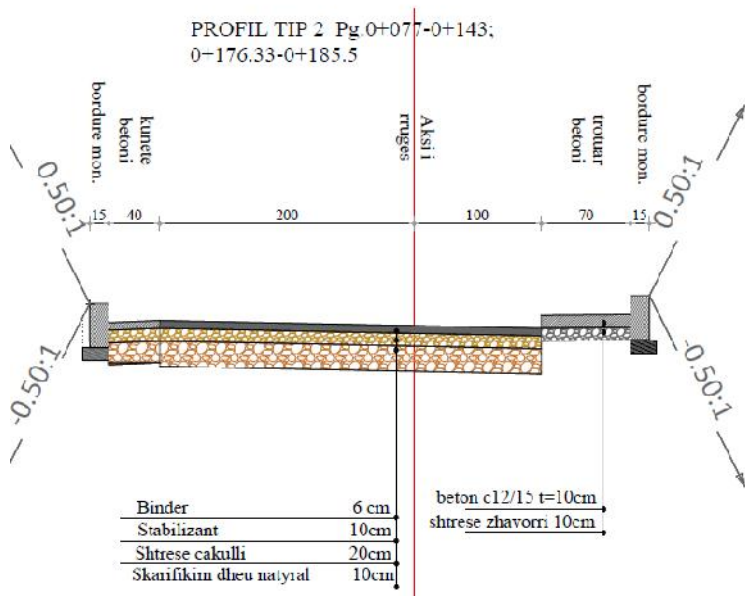
Profili Tip-1

PROFIL TIP 1 Pg.0+000-0+077



Në segmentin e parë që përfshin segmentet (Pg 0+000- pg.0+077) sipas progresivave që paraqiten në figurë, rruga do të zbatohet sipas profilit Tip-1 ku kemi Shtrese zhavori lumi $t=20\text{cm}$, përhapur e ngjeshur me makineri, shtrese stabilizanti 10 cm për rrugë, binder 6 cm si dhe kuneta dhe bordura monolite. Rruga do të jetë 3 m e gjere .

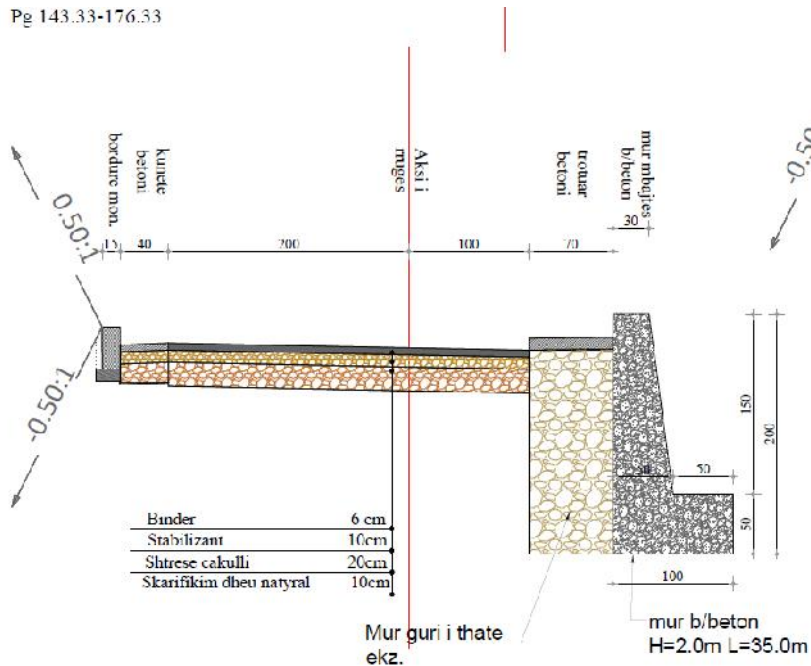
Profili Tip-2



Gjithashtu kemi te aplikueshem edhe **profilin tip 2**, i cili perfshin segmentet (Pg 0+ 077-pg.0+143) (Pg 0+176.33-pg 0+185.5) rruga do te zbatohet sipas profilit Tip-2 ku kemi Shtrese zhavori lumi t=20cm, perhapur e ngjeshur me makineri , shtrese stabilizanti 10 cm per rruge, binder 6 cm si dhe kuneta ne njerin krah dhe bordura monolite ne te dy anet si dhe trotuar betoni Rruga do te jete 3m e gjere .

Profili Tip-3

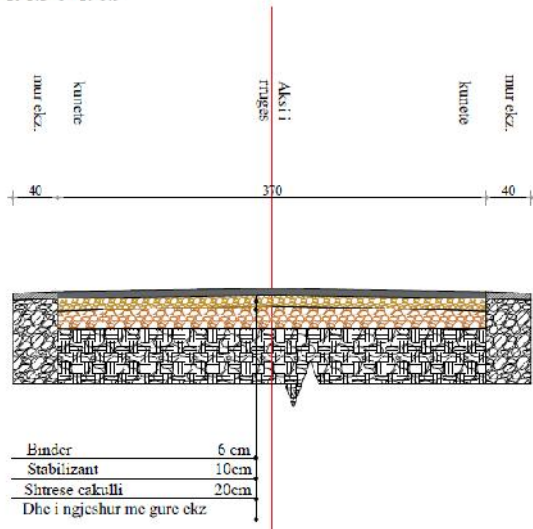
PROFIL TIP 3 Pg 143.33-176.33



Profilin tip 3, i cili perfshin segmentet (pg.0+143- Pg 0+176.33) rruga do te zbatohet sipas profilit Tip-3 ku kemi Shtrese zhavori lumi t=20cm, perhapur e ngjeshur me makineri , shtrese stabilizanti 10 cm per rruge, binder 6 cm si dhe kuneta ne njerin krah dhe bordura monolite ne nje anet si dhe trotuar betoni . Gjithashtu eshte parashikuar mur b/batoni e H =2m dhe L= 35 m . Rruga do te jete 3m e gjere

Profili Tip-4

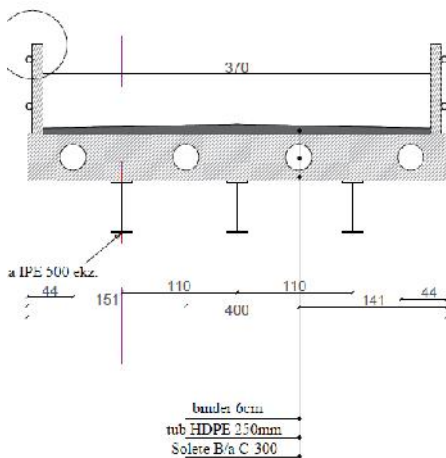
PROFIL TIP 4
Pg.0+191.3-0+198.9



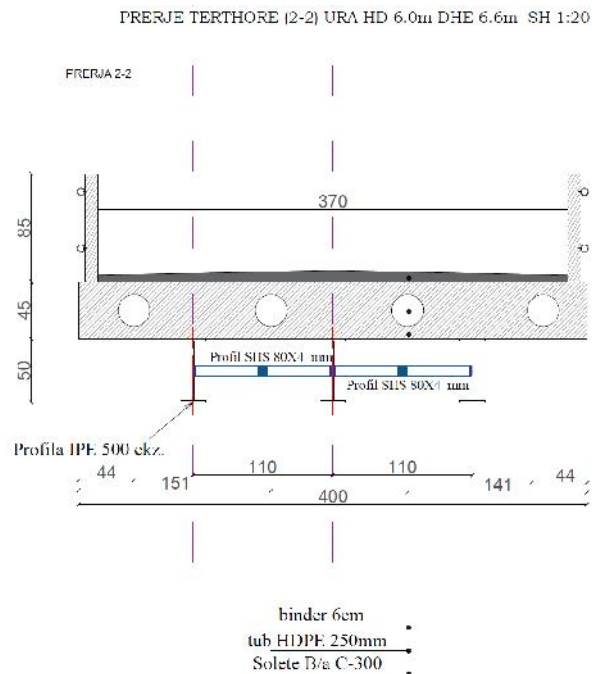
Profilin tip 4, i cili perfshin segmentet (pg.0+191.3- Pg 0+198.9) rruga do te zbatohet sipas profilit Tip-4 ku kemi Shtrese zhavori lumi t=20cm, perhapur e ngjeshur me makineri , shtrese stabilizanti 10 cm per rruge, binder 6 cm si dhe kuneta ne te dy krahet . Rruga do te jete 3.7 m e gjere

Profili Tip-5

PROFIL TIP 5
Pg.0+185.2-0+191.2:Pg.0+198.9-0+205.0

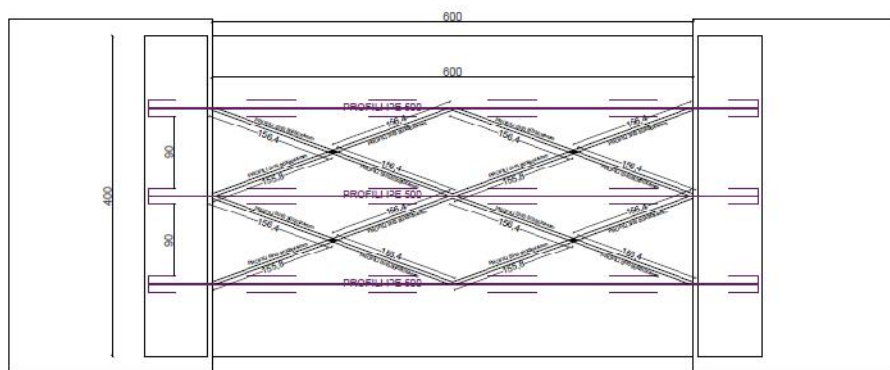


Profilin tip 5, i cili perfshin segmentet (pg.0+185.2- Pg 0+191.2) (pg.0+198.9- Pg 0+205) . Ne kete profil perfshihet nderhyrja ne uren ekzistuese . Do te behet perforcimi i konstruksionit ekzistues si me gjatesi HD 6m dhe HD 6.5 m dhe gjeresi 3.7 m , ne te cilen do te behet solete B/a C 20/25 me dopjo zgare \varnothing 10mm cdo 15cm

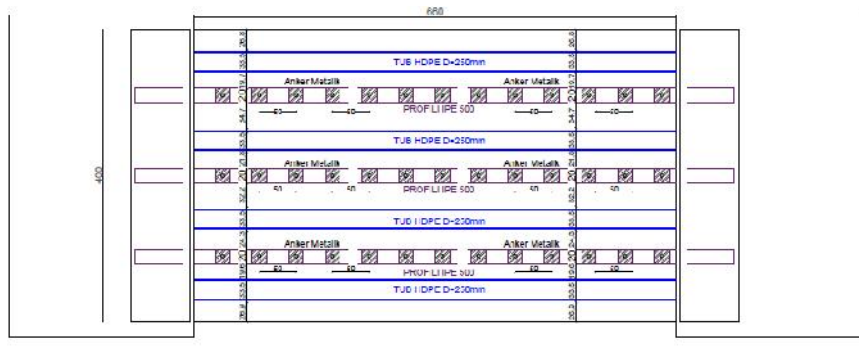
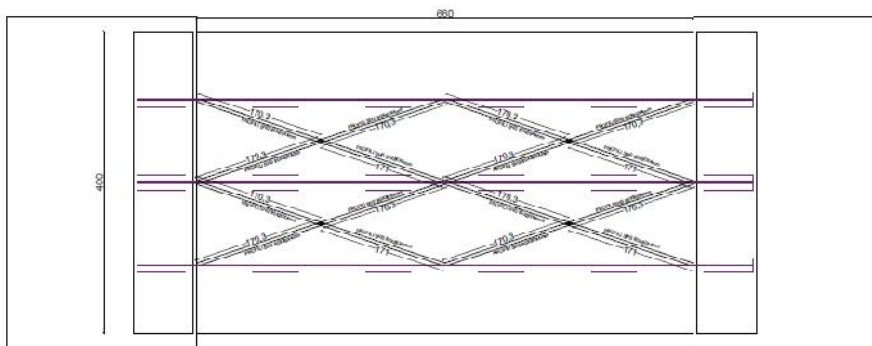


Do te behet perforcimi i konstruksionit ekzistues me profila SHS 80x80x 4mm

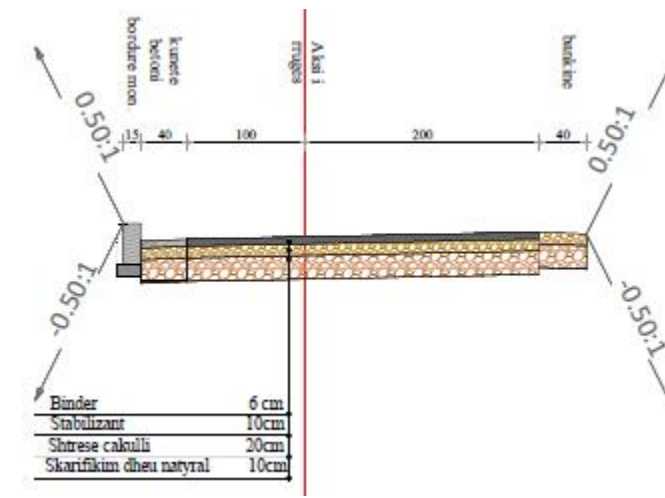
PRERJA 4-4 URA HD=6.0m (Plani i strukturave nen solete)



PRERJA 4-4 URA HD=6.6m (Plani i strukturave nen solete)



Profili Tip-6



Profili tip 6, i cili perfshin segmentet (pg.0+205- Pg 0+248.44) rruga do te zbatohet sipas profilit Tip-6 ku kemi Shtrese zhavori lumi $t=20\text{cm}$, perhapur e ngjeshur me makineri , shtrese stabilizanti 10 cm per rruge dhe bankine ne njerin krah , binder 6 cm si dhe kuneta dhe bordure ne njerin krah. Rruga do te jete 3m e gjere

IV.Udhezime

Shtresat rrugore eshte menduar te ndertohen si me poshte:

- se pari, do te behet germimi , kontrollohet per parametrat e ngjeshjes pjesa e rruges .Pasi te jete marre ne dorezim, duke perfshire edhe topografine, (shif ”Specifikimet Teknike” qe shoqerojne kete material) do te vazhdohet me shtresat rrugore.

- Shtrese zhavori lumi t=20cm, perhapur e ngjeshur me makineri

- Shtrese stabilizanti, 10 cm ne rruge dhe bankine

Shtrese binderi me granil gur kave,6cm,me makineri

Per nderhyrjet ne ure :

- profila SHS 80x80x 4mm
- Struktura monolite betoni C 20/25
- F V hekur betoni i zakonshem \varnothing 6 ~ 10mm
- F V hekur betoni i zakonshem \varnothing > 12mm

Për të gjitha punimet do të respektohen rregullat e sigurimit teknik si dhe standardet e kushtet teknike:

- a) Do të respektohen standardet e prodhimit dhe shtrimit për binderin si: koha, lagështia dhe rregullat e ngjeshjes etj.
- b) E njejta problematike si me lart duhet respektuar dhe edhe për nenshtresat rrugore.
- c) Do të respektohen edhe kushtet teknike dhe standardet e punimeve të tjera me beton, të gërmimeve, skarifikimeve, etj.
- d) Në zonen ku ka levizje te mjeteve do te organizohet levizjes me shenja rrugore speciale dhe pajisje të nevojshme.
- e) Për të gjitha punimet do të mbahet dokumentacion i plote teknik duke përfshirë dhe provat laboratorike.

V.Projekti permaban:

- Raportin Teknik
- Specifikimet teknike
- Preventivin e punimeve
- Vizatimet, ku perfshihen
- Planimetria e pergjitheshme, perfshi rilevimin ne shkalle
- Profilat gjatesore
- Profilat terthore te detajuar
- Profilat terthore tip
- Nje CD ku gjendet i gjithe materiali ne forme elektronike

Te gjitha keto materiale ruajne te drejten e autorit (COPY RIGHT) dhe perdorimi ose shperndarja e tyre nuk u lejohet personave te paautorizuar.

PROJEKTOI

“NOVATECH STUDIO” sh.p.k