

# **RAPORTI TEKNIK**

*Objekti: Pershtatje per ambiente frigoriferike dhe punime meremetimesh ne tregun Fruta-Perime , Burrel*

**“Novatech Studio”shpk**

## INFORMACION I PERGJITHSHEM

### - Hyrje

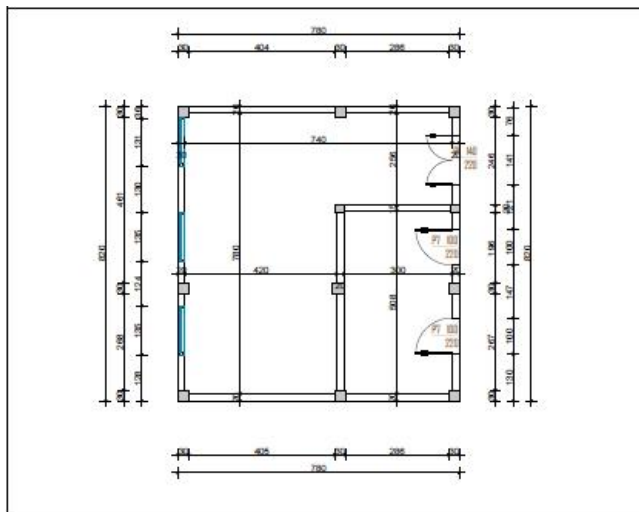
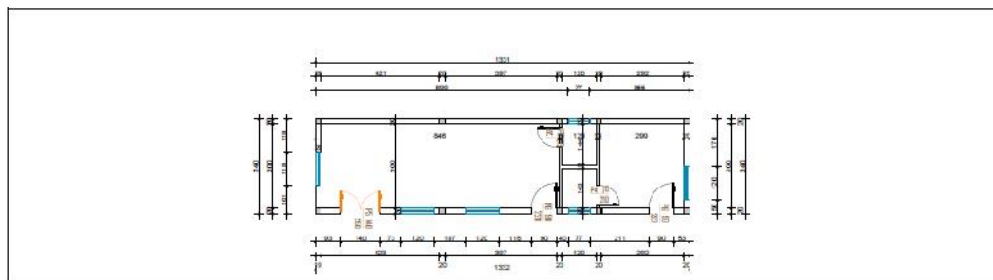
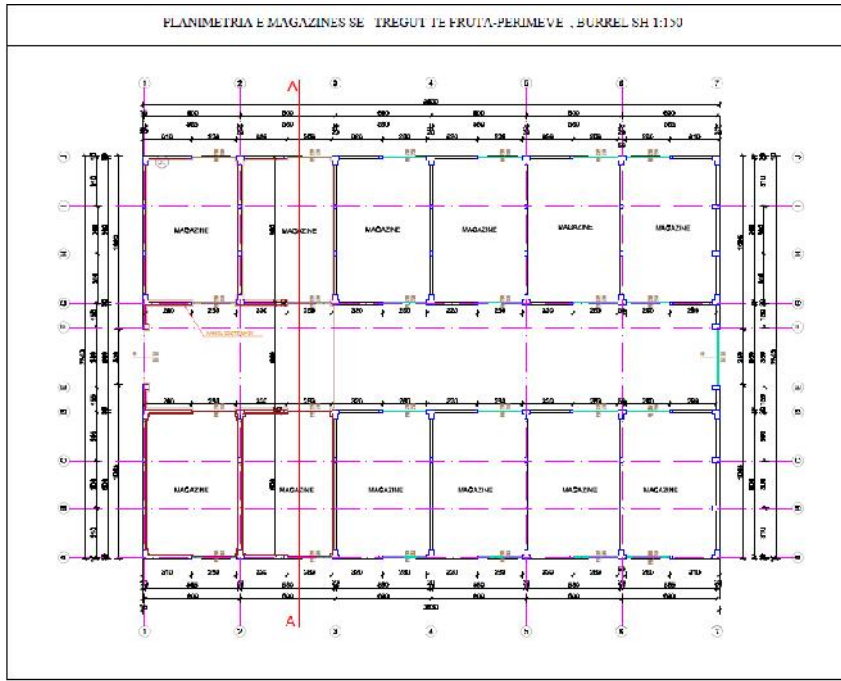
Bashkia Mat kerkon te realizoje projektin e zbatimit : *Pershtatje per ambjente frigoriferike dhe punime meremetimesh ne tregun Fruta-Perime , Burrel*

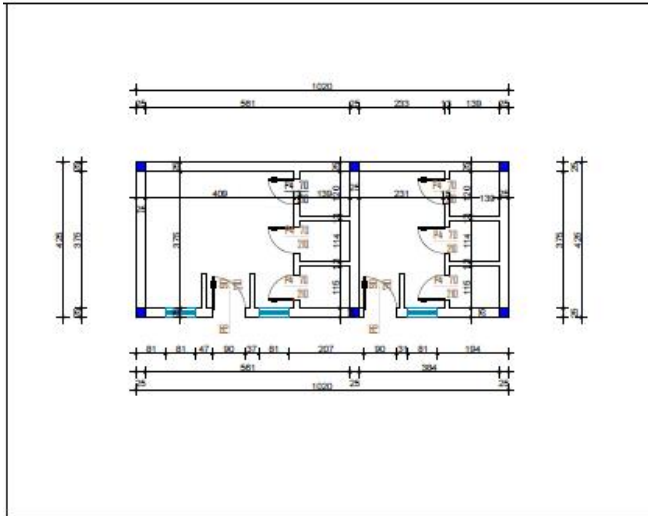
### - Vendodhja e objektit

Ambjentet qe do te pershtaten per treg ndodhet ne Bashkine Mat



### Ambjentet ku do te nderhyhet





**- Pershkrimi i gjendjes aktuale te objektit**

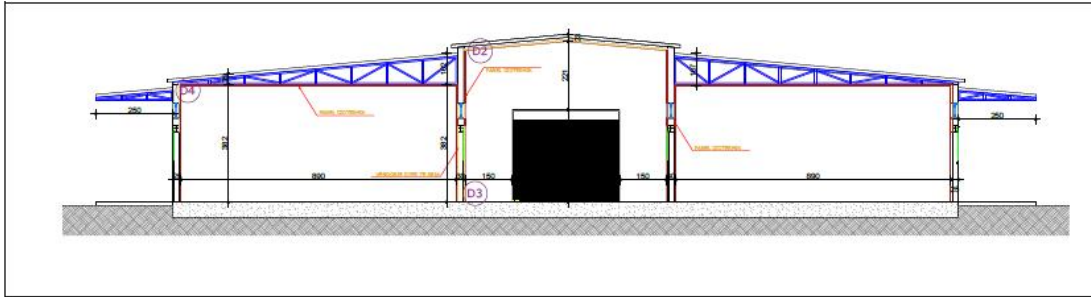
Teritori qe do te nderhyet ka nje sipërfaqe 2879 m<sup>2</sup> ne te cilen ndodhen ambjenti qe do te pershtatet per magazine ne te cilen do te ndodhen edhe dhomat frigoriferike , ambjentet per administrate , infermiera dhe tualete . Ne ambjentin qe do te pershtatet per magazine jane suvatimet , shtresa dhe mbulesa eshte e demtuar Ambjentet e tjera kane pjeserisht suvatime , instalimet elektrike jane ne gjendje jo te mire .





### PROJEKTI ARKITEKTONIK

Eshte parashikuar te behet mbulesa me kapriata dhe panele sanduic i magazines ku do te ndertohen edhe dhomat frigoriferike , riparimet e suvatimeve , vendosje dyer dritare instalime elektrike edhe ne ambientet e paraqitura me siper .



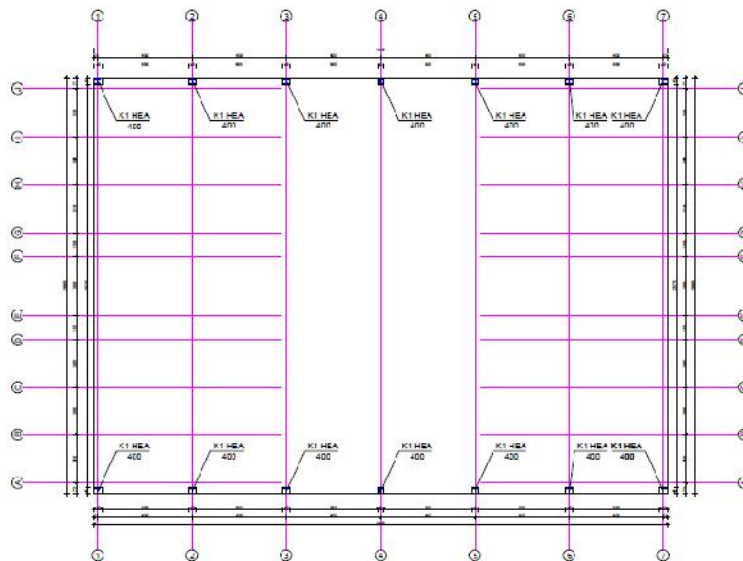
### PROJEKTI KONSTRUKTIV

Struktura e objektit magazine eshte llogaritur konstruktivisht si strukture metalike e perbere.Ne baze te llogaritjeve gjeoteknike eshte dimensionuar themeli i shpjeguar ne vizatimet teknike.

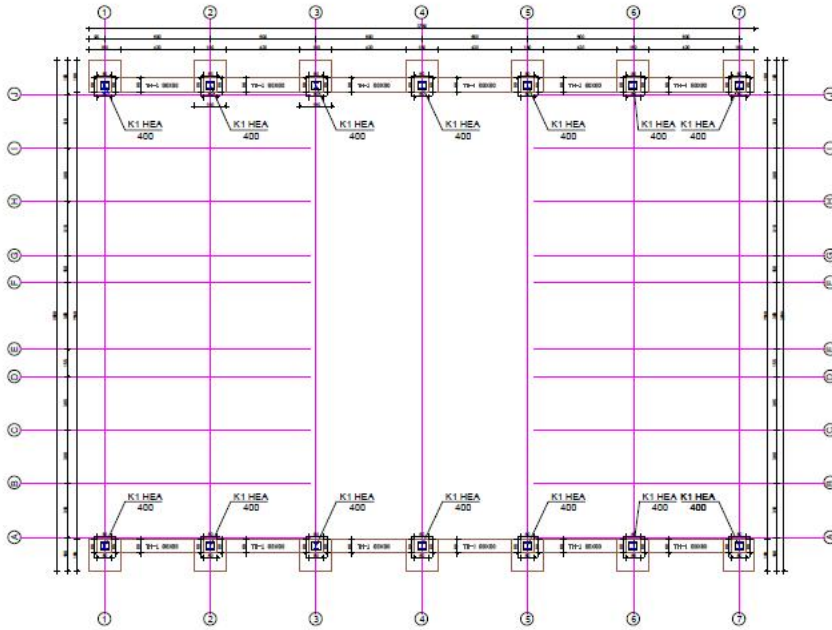
Magazina eshte me lartesi deri 3.82 m. Konstruksioni i saj do te parashikohet:

- Themelet do te behen me plinta b/a C 20/25 dhe trare lidhes b/a C 20/25 per themelin.

PLANII PIKETIMIT TE KOLONAVE SHK 1:200

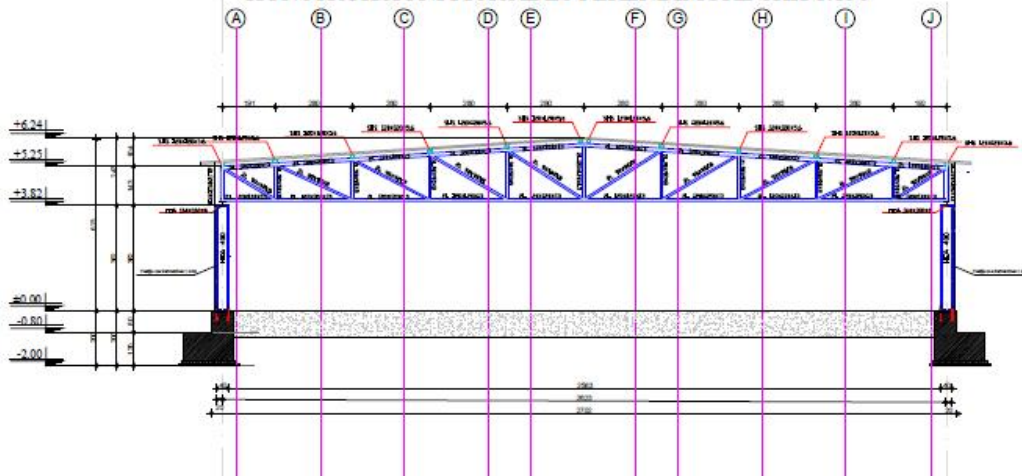


PLANI I THEMELEVE TE MAGAZINES SHK 1:200



- Ne lartesi ndertimi do te jete i tipit tra-kolone me konstruksione metalike, me mbulim me kapriata metalike.

KONSTRUKSIONI I FASADES PERENDIMORE SHK 1:150



Sasite e ketyre elementeve , te llogaritura ne tipin e lidhjes dhe dimensionet duke marre ne konsiderate te gjitha ngarkesat statike te godines , jane te paraqitura ne tabelen ne vijim:

Tabela e specifikimit te elementeve mtalike							
I- KONSTRUKSIONE TE PERBERE							
KAPRIATE METALIKE (CATIA)							
		P.kg/ml	L (m)	copë	L. totale	p/kg	P/total TON
1	Elementet e siperm 2L (180x180x12mm)	48.984	13.21	14	184.94	9059.101	9.059
2	Elementet ipjerret 2L (90x90x8mm)	22.61	2.1	14	29.4	664.675	0.665
3	Elementet ipjerret 2L (90x90x8mm)	22.61	2.8	42	117.6	2658.701	2.659
4	Elementet ipjerret 2L (90x90x8mm)	22.61	3.11	14	43.54	984.352	0.984
5	Elementet vertikal (90x90x8mm)	22.61	6.76	14	94.64	2139.621	2.140
6	Elementet vertikal (90x90x8mm)	22.61	1.88	7	13.16	297.521	0.298
7	Elemente lidhes gjatesor brezi siper SHS 120x120x5.6	21.10	37.7	12	452.4	9546.002	9.546
8	Tra gjatesors gjatesor brezi poshtem HEA 160	29.77	36.3	2	72.6	2161.099	2.161
9	Elementet horizontal (120x120x13mm)	48.98	26.37	7	184.59	9041.957	9.042
10	Kontraventina anesore SHS (140x140x5.6)	24.62	6	14	84	2067.878	2.068
11	Kolonat HEA 400	123.17	3.82	14	53.48	6586.944	6.587
12	Kontraventina 2L (90x90x8mm)	22.61	6.3	24	151.2	3418.330	3.418
13	Kontraventina 2L (90x90x8mm)	22.61	6.62	32	211.84	4789.279	4.789
							<b>53.415</b>

Mbulimi eshte parashikuar te jete me panele sanduic .

Vlen per tu permendur qe te gjitha elementet strukturore duke perfshire qe nga themelet tip plint dhe te lidhura me tra,rrjeti i kolonave HEA 400 ,sistemi i shufrave te kapriates 2L ,traret e tavanit te tipit HEA 160,Traret e mbulesë RHS 120x120x5.6 jane llogaritur sipas ngarkesave statike dhe sipas ngarkesave dinamike ne baze te kushteve teknike shqiptare te projektimit (KTP) dhe ligjeve europiane te ndertimit (Eurocod).

## DHOMA FRIGORIFERIKE

Dhomat frigoriferike do te ndertohen me panele sanduic PANEL SANDWICH FRIGOWALL 100mm, steel 0.4+0.4mm dhe PANEL SANDWICH FRIGOWALL 120mm, steel 0.4+0.4mm te kapura me Profil PVC Baze U per panel sandwich 100mm SP005 dhe Profil PVC Baze U per panel sandwich 120 mm SP006. Dyert e dhoma frigoriferike do te jene te tipit :



Dere Frigoriferike per temperature POZITIVE 200\*250 me veshje PVC Hapje me rreshqitje

Dere Frigoriferike per temperature NEGATIVE 200\*250 me veshje PVC Hapje me rreshqitje

Dere Magazine frigoriferike me dy dyer flamur 250x220 me veshje PVC

Paisjet per grupet frigoriferike do te jane :

Grupi I jashtem model Kompresori Frascold R-404a , fuqia 15 hp :12 kw me modul inverter

Evaporator model Kubik me fuqi 26.5 kw ;me rezistenca defrosti B2

Grupi I jashtem model Kompresori Frascold R-404a , fuqia 10 hp :7.5 kw me modul inverter

Evaporator model Kubik me fuqi 13.7 kw me rezistenca defrosti B2

Evaporator model Tavanor me fuqi 14.8 kw me rezistenca defrosti B1

Komande Digital per Dhoma Frig. Kontrollin dhe Komandimin e Kompresorit 16A-230V -Defrostin 8A-Ventilatorin 8A -Ndricim(Rezerve) - 5-Rele me 3-sensor PTC/NTC -Automat;Sistemi I monitorimit dhe ruajtjes se te dhenave te temperatures

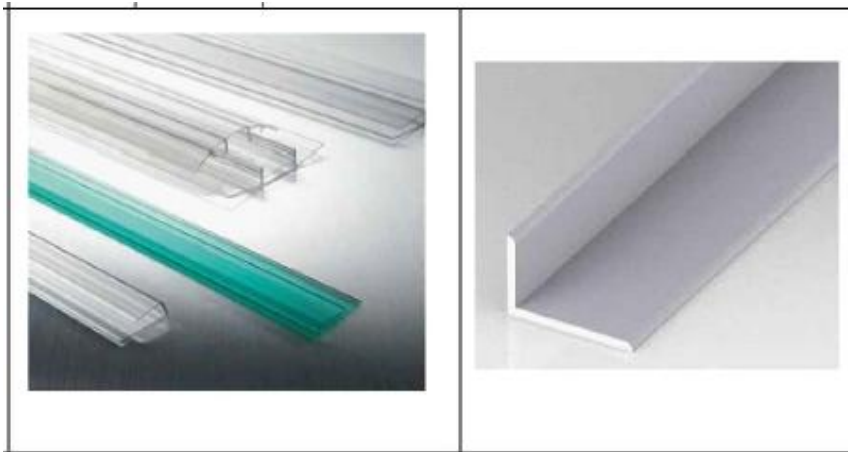
Lageshtues CUOGHI NEB 6500 6.5 Liter ne ore ,Matje komandim lageshtire Sistemi I furnizimit me uje te lageshtuesit

I-TREGUESIT E DHOMAVE FRIGORIFERIKE					
DHOMA	DIMENSIONET E JASHTME	Gjatesi	Gjeresi	Lartes	Volumi
		m	m	m	m <sup>3</sup>
DHOMA 1		9	5.95	4	214
	PRODUKTI I RUAJTJES	Lloji produkti		Temperatura ruajtjes	
		FRUTA		0-5	
	TEMPERATURA E JASHTME(KONDENSIMIT)			35(°C)	
				43(°C)	
FUQIA E GRUPIT FRIGORIFERIK	a - Q-Kapaciteti ftohes W(wat)			26.5KW	
	b - P-Fuqia nominale e kompresorit - HP			15 HP	
	c - TP - Fuqia nominale e kompresorit - Kw			11 KW	
DHOMA 2		9	5.95	4	214
	PRODUKTI I RUAJTJES	Lloji produkti		Temperatura ruajtjes	
		FRUTA		0-5	
	TEMPERATURA E JASHTME(KONDENSIMIT)			35(°C)	
				43(°C)	
FUQIA E GRUPIT FRIGORIFERIK	a - Q-Kapaciteti ftohes W(wat)			26.5KW	
	b - P-Fuqia nominale e kompresorit - HP			15 HP	
	c - TP - Fuqia nominale e kompresorit - Kw			11 KW	
DHOMA 3		9	5.95	4	214
	PRODUKTI I RUAJTJES	Lloji produkti		Temperatura ruajtjes	
		PERIME NGRIFA		-15	
	TEMPERATURA E JASHTME(KONDENSIMIT)			35(°C)	
				43(°C)	
FUQIA E GRUPIT FRIGORIFERIK	a - Q-Kapaciteti ftohes W(wat)			13.7KW	
	b - P-Fuqia nominale e kompresorit - HP			10HP	
	c - TP - Fuqia nominale e kompresorit - Kw			7.5 KW	
DHOMA 4		9	5.95	4	214
	PRODUKTI I RUAJTJES	Lloji produkti		Temperatura ruajtjes	
		PERIME NGRIFA		-15	
	TEMPERATURA E JASHTME(KONDENSIMIT)			35(°C)	
				43(°C)	

### 3- NDERTIMI I DHOMAVE FIRIGORIFERIKE

<p>Technical drawing showing a cross-section of a sandwich panel wall. Dimensions include: B (width), 331.6 (height of upper section), 1000 (total height), 331.6 (height of lower section), and 331.6 (height of bottom section). Material specifications include: B=50/75/100/150mm, 30, 50, 75, 100, 150, and 000. A 3D rendering of a blue U-profile is also shown.</p>	PANEL SANDWICH FRIGOWALL 100mm, steel 0.4+0.4mm	m2	480
	PANEL SANDWICH FRIGOWALL 120mm, steel 0.4+0.4mm	m2	215
	Profil PVC Baze U per panel sandwich 100mm SP005	ml	305
	Profil PVC Baze U per panel sandwich 120mm SP006	ml	37
	Profile kendore te jashtme	ml	93
	Profil Higjenik Plastik 100 mm SP070+SP071	ml	840
	Badiskop plastik 88mm SP059(per dysh)	ml	120
Percina&aksesore montimi silikon	COPE	1	





Lloji i pajisjes / Shprehja teknike e pajisjes			
	Dehumidifikues me kapacitet 4.5 litra ujë në ditë (12 litra ujë në muajt)	EDR	8
	Kompressor me kapacitet 1.5 litra ujë në ditë (12 litra ujë në muajt)	EDR	4
	Dehumidifikues me kapacitet 4.5 litra ujë në ditë (12 litra ujë në muajt)	EDR	8
	Kompressor me kapacitet 1.5 litra ujë në ditë (12 litra ujë në muajt)	EDR	4
	Refrigerator me kapacitet 100 litra ujë në ditë (12 litra ujë në muajt)	EDR	1
	Refrigerator me kapacitet 100 litra ujë në ditë (12 litra ujë në muajt)	EDR	1
	Refrigerator me kapacitet 100 litra ujë në ditë (12 litra ujë në muajt)	EDR	4
	Refrigerator me kapacitet 100 litra ujë në ditë (12 litra ujë në muajt)	EDR	20

Lloji i pajisjes / Shprehja teknike e pajisjes			
	Tubë aluminiumi 1.5x1.5x0.5 mm	40	100
	Tubë aluminiumi 1.5x1.5x0.5 mm	40	100
	Tubë aluminiumi 1.5x1.5x0.5 mm	40	100
	Kabllo 1x1.5 mm	40	100
	Kabllo 1x1.5 mm	40	100
	Kabllo 1x1.5 mm	40	100

Lloji i pajisjes / Shprehja teknike e pajisjes			
	Porta e pajisjes me kapacitet 100 litra ujë në ditë (12 litra ujë në muajt)	EDR	1
	Porta e pajisjes me kapacitet 100 litra ujë në ditë (12 litra ujë në muajt)	EDR	1
	Porta e pajisjes me kapacitet 100 litra ujë në ditë (12 litra ujë në muajt)	EDR	1
	Porta e pajisjes me kapacitet 100 litra ujë në ditë (12 litra ujë në muajt)	EDR	10

## **INSTALIMET ELEKTRIKE**

### TE DHENAT E OBJEKTIT

Per per instalimet elektrike te objektit duhet te perdoren vetem produkte e material te certifikuara “CE ”, produkte te standarteve te Bashkimit European, per te ndertuar keshtu nje objekt sa me funksional ashtu edhe bashkekohore, si edhe duke plotesuar normat e sigurise ne perputhje me normat dhe legjislacionin shqiptar dhe ato te Bashkimit European, ne perputhje me funksionalitetin e objektit.

Projektimi i sistemit elektrik objektin do të bëhet në përputhje të plotë me strukturën ndërtimore, arkitektonike dhe konstruktive, duke ju përshtatur dhe përgjigjur kërkesave të funksionaliteve te tyre. Ndërtimi i sistemit elektrik do të lidhet ngushtë me hapsirat e brendshme të godinave, ndarjen e tyre ne zona sipas arkitektures te dhene nga arkitekti.

**Të gjithë vizatimet e projektit janë hartuar në përputhje të plotë me kushtet teknike të projektimit dhe zbatimit të vendit tonë . Ato janë punuar me kompjuter dhe janë plotësisht të dukshme.**

Per pregatitjen e preventivit jane perdorur cmimet e manualit te ndertimit ne zbatim te VKM Nr.629 date 15.07.2015.

**PËR “Novatech Studio” SH.P.K.  
ADMINISTRATORI**

**Ing. Emil Nova**