

STUDIM -PROJEKTIM :
Ndertim i Sheshit te Bashkise 'Malesi e Madhe'
Faza Projekt-Zbatimi

RAPORT TEKNIK

Korrik 2017

1.1. HYRJE

Objekti i propozuar ndodhet në Bashkinë Koplík në rrugën nacionale që lidh qytetin e Koplíkut me qytetin e Shkodrës.

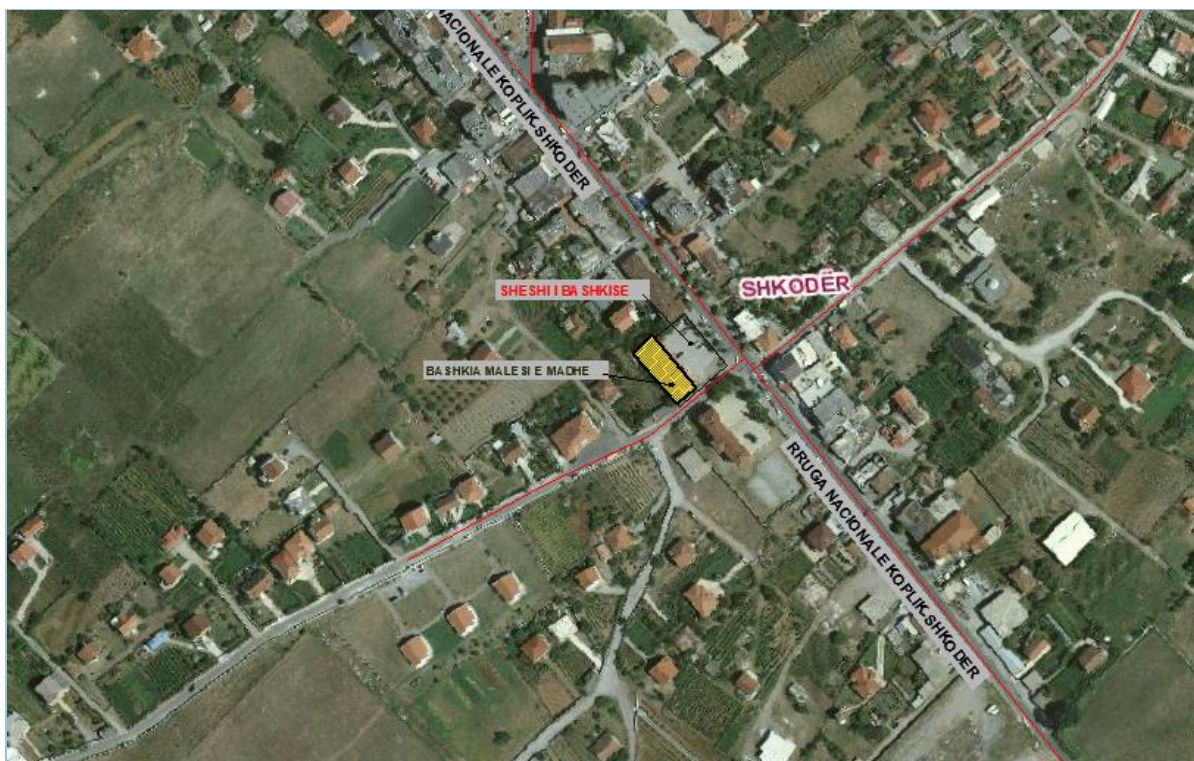
Sheshi kufizohet në verilindje nga rruga e Llazanit, në jug-perëndim me rrugën e Culajve dhe shkollën e mesme “Sherif Hoxha”.

1.2. POZICIONI I OBJEKTIT

Objekti: “Ndërtim i Sheshit të Bashkisë “Malesi e Madhe”

Vendodhja : Koplík

Sipërfaqja: 800m²



Vendndodhja

1.3. GJENDJA EKZISTUESE

Aktualisht oborri para bashkise nuk eshte i shfrytezueshem nga qytetaret gjate gjithe kohes sepse ai nuk eshte konceptuar si i tille. Siperfaqia e oborrit eshte e shtruar me beton i cili eshte ne gjendje te demtuar. Gjithashtu ketij sheshi i mungon sistemi i kanalizimeve te ujrave te shiut dhe ndricimi. Oborri i bashkise ndahet me mur rrethues nga trotuari ne ane te tij.



Gjendja Ekzistuese



Gjendja Ekzistuese

1.4. RELACION TOPOGRAFIK

I-Per realizimin e rlevimit topografik per projektimin e nje shesh ndertimi, mendojme se punimet topografike duhet te kryhen si me poshte:

A-Njohja me parametrat teknik te projektit per realizimin e atij objekti, te cilat mendohen ose kerkohen te realizohen sipas termave te references se atij projekti. I gjithë ky informacion është i nevojshëm dhe i domosdoshëm pasi krijon nje baze te shëndosh te dhenash per planifikime te metejshme te proceseve rlevuese ne terren.

B-Percaktimi i parametrave kryesor teknik te rlevimit, ku me kryesoret jane:

- lidhja me rrjetin shteteror koordinativ,
- forma e rrjetit te rlevimit qe mendohet te perdoret ne funksion me llojin dhe shtrirjen e objektit,
- dendësia e pikave te rrjetit mbështetës duke percaktuar sakte largësite minimale dhe maksimale ndërmjet pikave te rrjet mbështetës dhe rlevues,

- Organizimin e matjeve ne pikat poligonale dhe ne ato detaje si dhe

- Procesi i matjes se pikave detaje dhe ne kete menyre mbulimi I gjithë siperfaqes se deshiruar me pika jo me large se sa e kerkon parametri I shkalles se rlevimit te perdorur..

Percaktimi i koordinata gjeodezike shteterore u be i mundur si pasoj e perdorimit te Sistemit Shteteror te Pozicionimit Global(AlbPos). Per realizimin e ketij procesi u perdor Instrumenti mates gjeodezik Total Station dhe GPS:TopCon GR-3 me parametra saktesie te tilla si:

ne matjen e distancave

Nga 2 deri ne 200m	+/- (1.5mm+3ppm)
mbi 200m	+/- (3mm +3ppm)

Ne keto instrumenta jane te instaluar dhe programe perkatëse te cilat do te bejne te mundur proceset e kompesimit te poligonit te perftuar nga matjet. Te gjitha te dhenat numerike te poligonometrise do te jepen ne tabele perkatëse.

Gabimi gjatesor ne poligonometrine qe do te perftohet është:

$$TL = (0.05\sqrt{L} + 0.05 \times L + 0.4)m,$$

ku L=gjatesia e poligonit ne km

Ky gabim i shprehur ne gabime gjatesore dhe terthore do te jete si me poshte:

$$FL = \pm(0.03\sqrt{n} + 0.01n + 0.10)$$

$$FQ = \pm(m\beta L \sqrt{n/12} + 0.10)$$

Ku n =numri i kendeve horizontale

L =gjatesia e poligonit ne km

mβ =gabimi i matjes se kendeve horizontal

Saktesia ne percaktimine kuotave ndermjet pikave poligonale eshte percaktuar si me poshte:

$$FH = \pm(M \cdot 1\text{km} \cdot \sqrt{L} + 0.03)$$

Kuotat e pikave poligonale do te llogariten ne baze te matjeve qe do te kryehen me sistem satelitor dhe nivelacion gjeometrik duke u mbeshtetur ne rrjetin shteteror te nivelacionet.

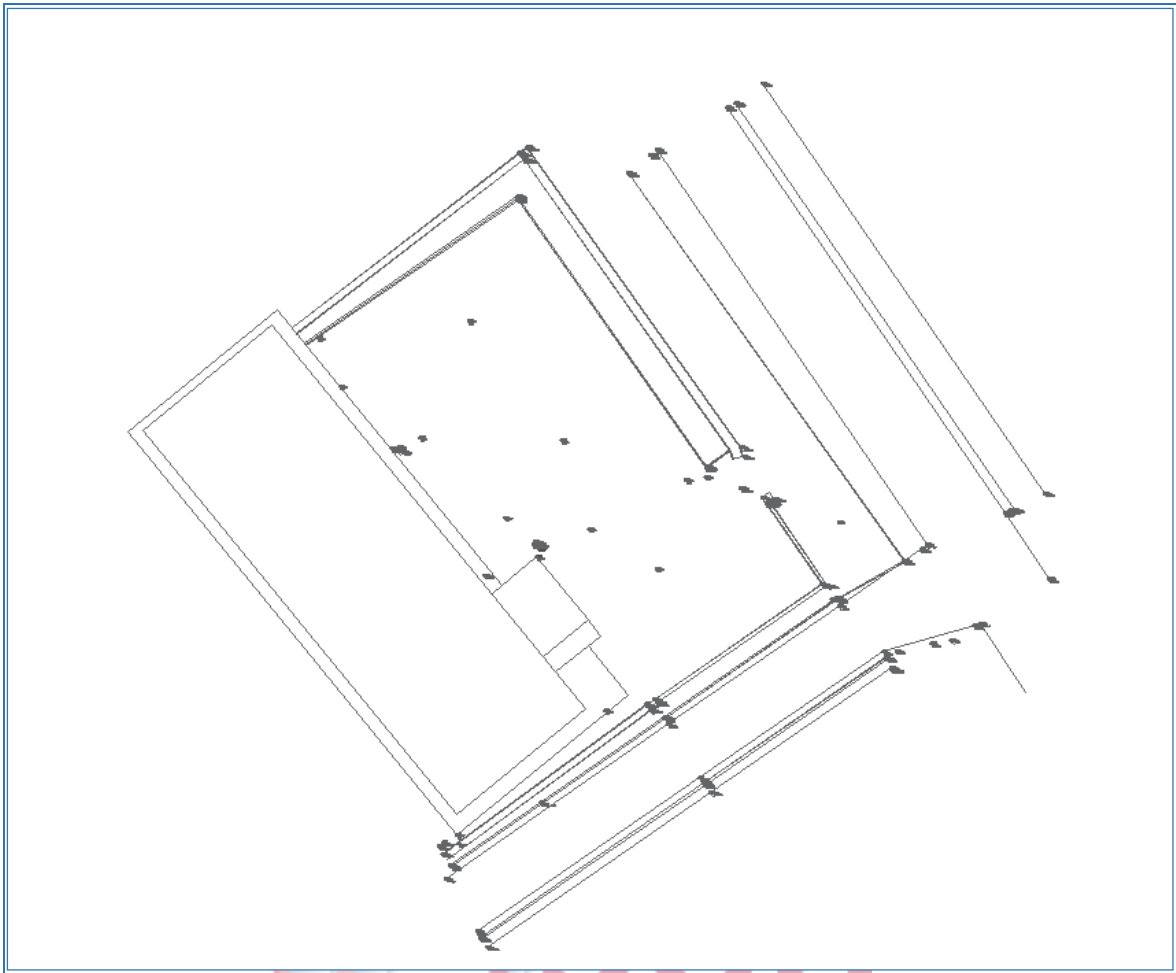
Gjate matjeve kemi patur parasysh te gjitha kushtet teknike te vendosura nga klienti si mbi largesine midis pikave stacionare dhe te atyre te relievit, vjeljen e informacionit te mjaftueshem.

Me pase ne zyre do te behet filtrimi I te gjitha skedareve te rregjistruar ne instrument dhe me vone ne baze te skicave te mbajtura ne terren dhe te kodeve te pikave te rregjistruara ne skedar do te behet modelimi dixhital I terrenit I perfaqesuar nga izohipset dhe pikat me kuota te percaktuara, model I cili I bashkengjitet te gjitha ketyre materialeve per dorezimin e punes.

Gjithe puna topografike mund te themi qe do te permledhe:

- raporti teknik
- lidhja me sistemin shteteror te koordinatave
- te gjitha te dhenat e pikave detaje dhe skicat perkatese
- te gjitha keto te dhena se bashku me relievin e zones paraqiten ne formatin dixhital.





Matjet Topografike
Measurement
Albania

1.5. PROJEKT-ZBATIMI

1.5.1. TE DHENAT MBI PROJEKTIN

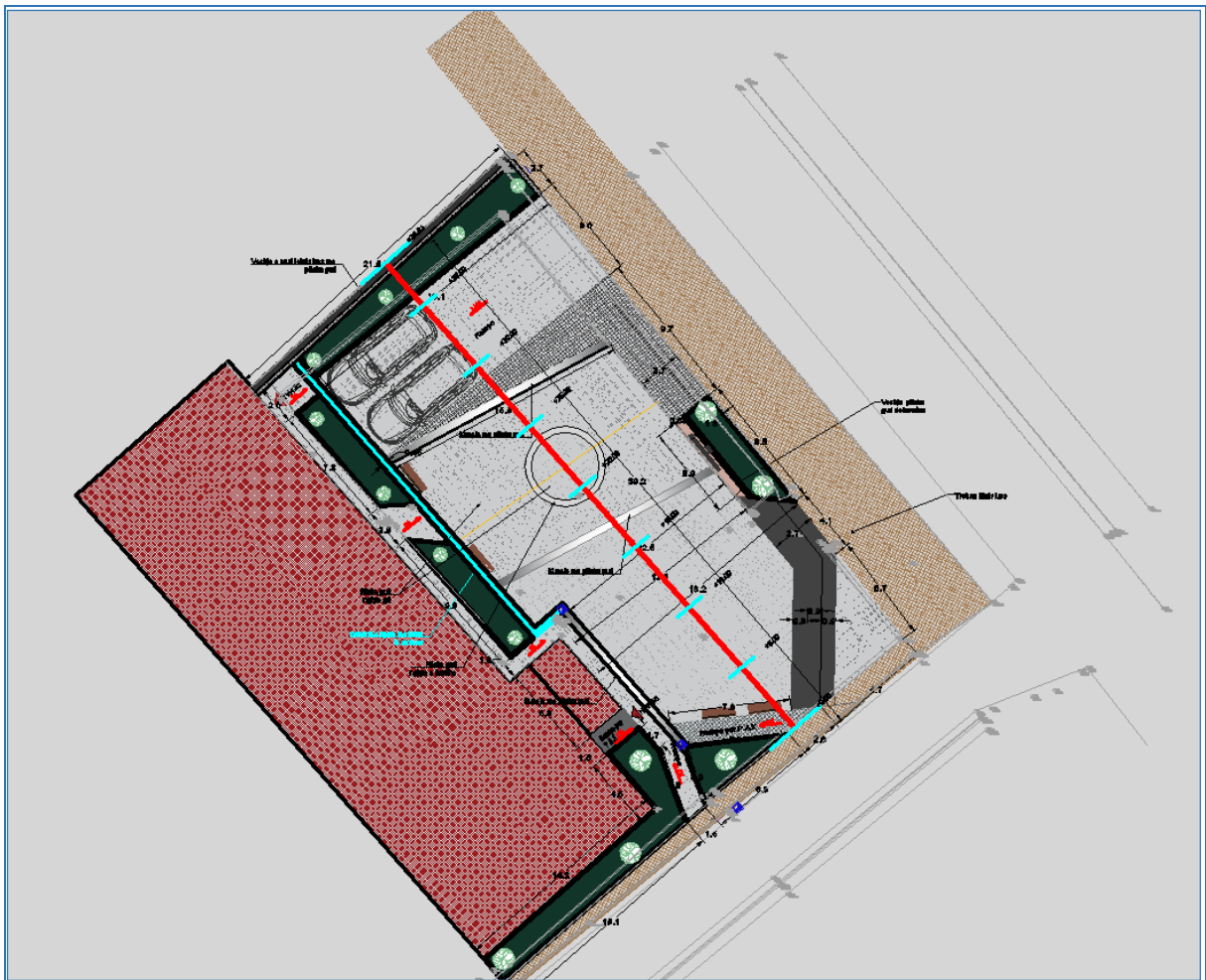
Projekti konsiston në rikualifikim e sheshit para bashkise me te gjithë elementet urban te saj.

SHESHI

Sheshi do te shtrohet me pllaka guri me trashesi 5cm.

Paketa e shtresave te sheshit do te jete:

- Pllaka guri $t=5\text{cm}$
- Llaç çimento $t=2\text{cm}$
- Shtrese betoni C 20/25 $t=10\text{-}15\text{cm}$ + zgare hekuri Φ 8/25
- Shtrese Cakelli 2x 10cm

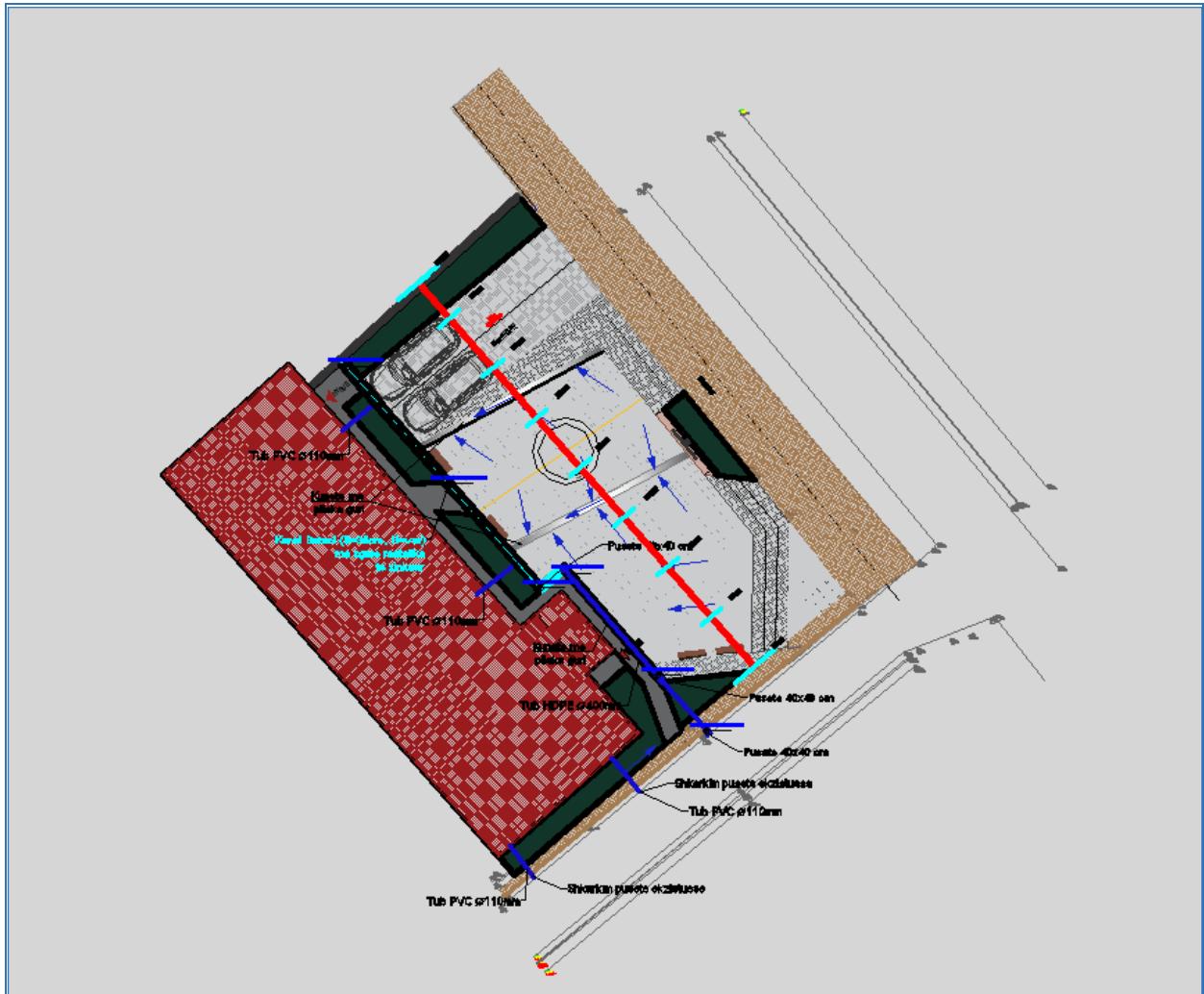


Planimetria e Sheshit

KUSH

Sistemi i kanalizimeve te ujrave te shiut do te realizohet me kanal betoni i mbuluar me zgare metalike te zinkuar. Per kullimin e siperfaqeve te tjera jane ndertuar kuneta me pllaka guri.

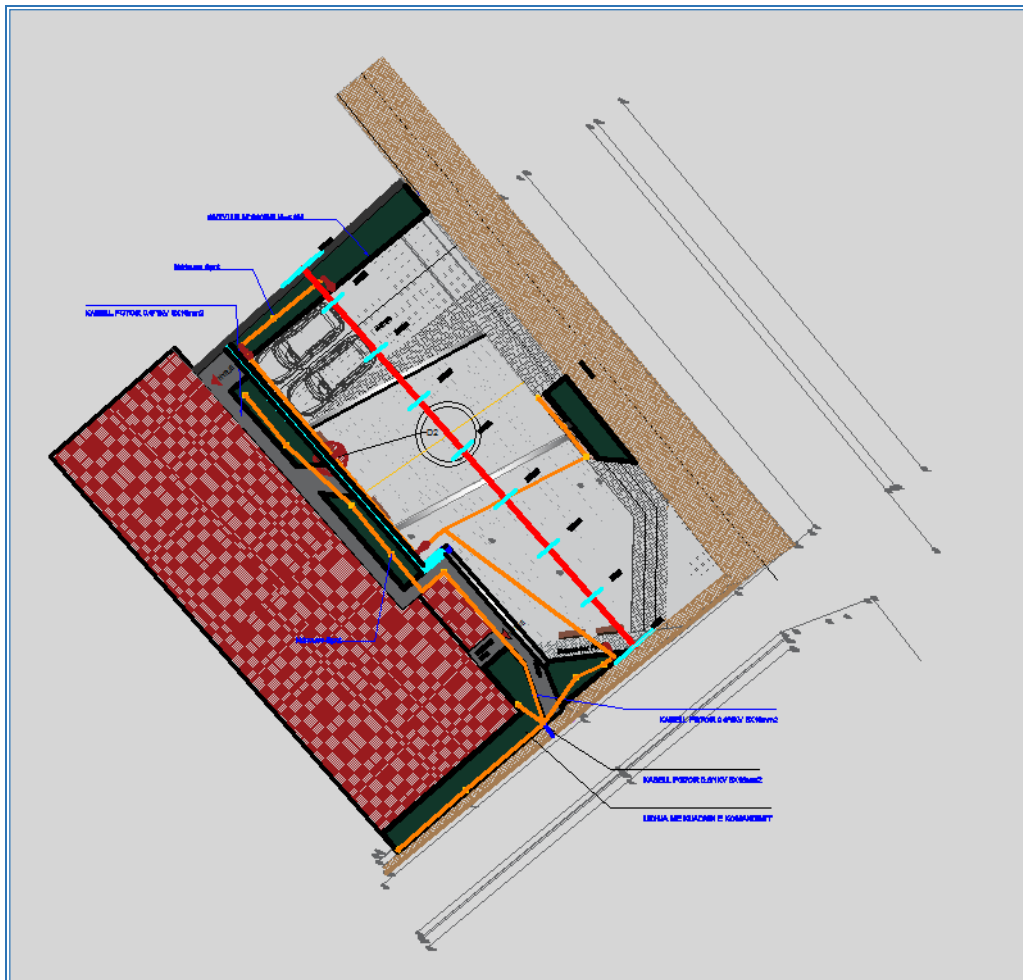
Shkarkimi i ujrave siperfaqesore behet ne puseta betoni 40x40 cm.



Planimetria e Kullimit te Ujrave te Shiut

NDRICIMI

Ne kete projekt-zbatimi prashikohet i ndricimit i te gjithe sheshit. Ndriculesit do jene LED. Jane perdorur dekorativ ndricues me nje koke h=5.8m dhe ndricues spot.



Planimetria e Ndricimit

Furnizimi me energji i ndricimit rrugor do te behet nga kabinat ekzistuese.

