



BASHKIA E TIRANES
DREJTORIA E PERGJITHSHME E PLANIFIKIMIT DHE ZHVILLIMIT TE
TERRITORIT
DREJTORIA E PROJEKTIMIT



SHTIM I SIPERFAQEVE TE VARREZAVE PUBLIKE "SHARRE"

INVESTITOR: BASHKIA TIRANE

Projektoi : Sektori i Projektimit Inxhinierik

Veshtrim i pergjithshem

Varrezat "Sharre" jane nje nder varrezat kryesore te qytetit Te tiranes te cilat aktualisht kane nje numer shume te vogel parcelash te lira per sherbime funerare. Mungesa e parcelave perben nje veshtiresi te madhe sociale per te gjithë banoret e Qytetit te Tiranes per te cilen eshte e nevojshme nje nderhyrje sa me e shpejte.

Nëpërmjet këtij projekti, Bashkia e Tiranës synon te rehabilitoj dhe te zgjeroj sistemin rrugore dhe numrin e parcelave te varrezave.

Zona në të cilën do të krijohen hapësira të reja në "Varrezat Sharrë", shtrihet në pjesën jugore të varrezave ekzistuese. Në total sipërfaqja është afërsisht 7.3 hektarë, ku rreth 25 % – 30 % e kësaj sipërfaqe shtrihet në terren të thyer kodrinor Pjesa që mbetet apo mund të shfrytëzohet është ≈ 5 Ha.

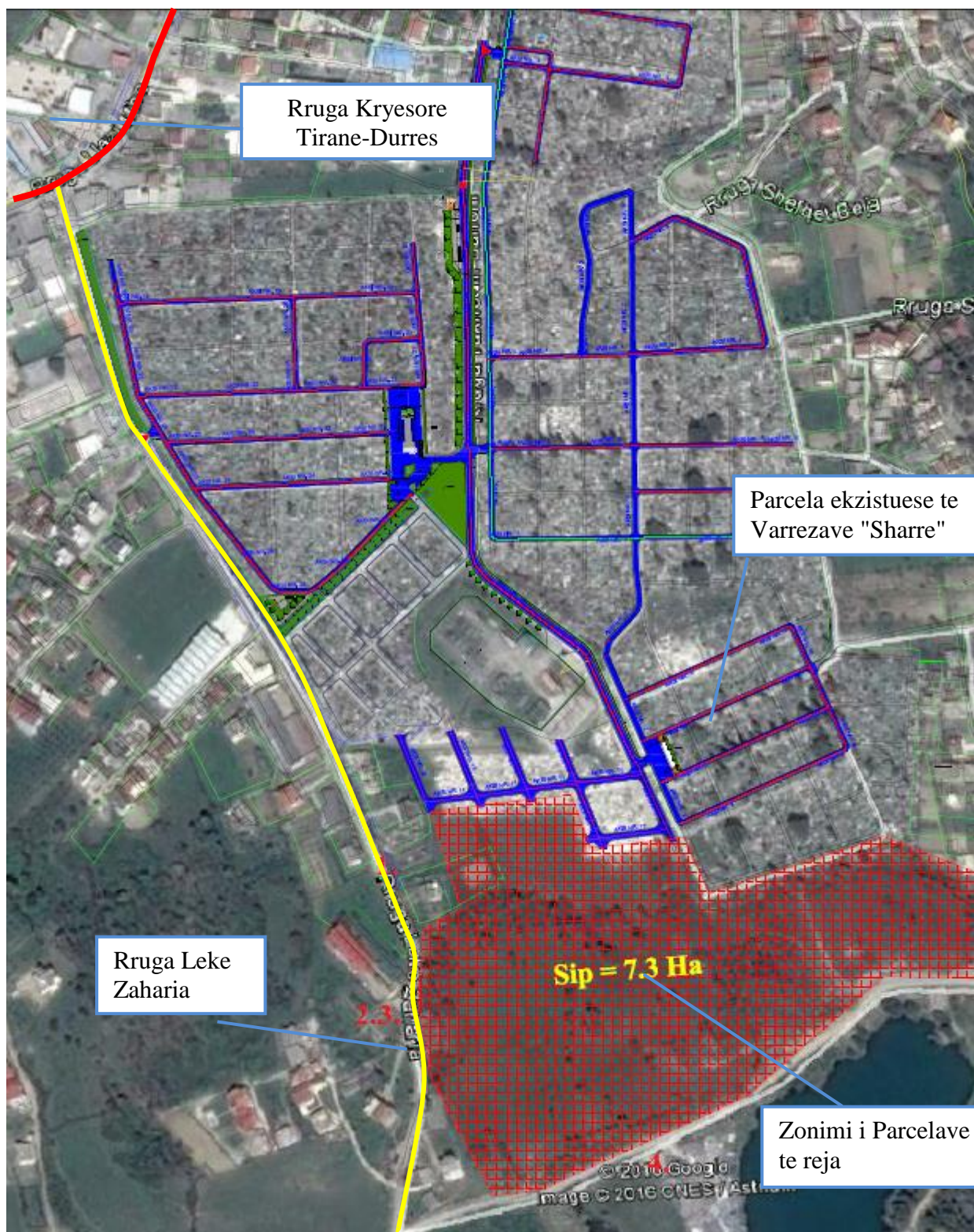
Specifikisht ne kete projekt eshte parashikuar te realizohet rrjeti i rrugeve automobilistike e lidhja e tyre me rrjetin rrugore ekzistues dhe gjithashtu ndertimi i shkalleve qe mundesojne aksesin per ne parcela.



Foto e nje pjese te terrenit ku mendohet te ndertohen varrezat.

Vendodhja e rrugeve

Varrezat sharre ne hyrjen Jug-Perendimore te qytetit te tiranes, ne afersi te fshatit Sharre. Aksesin kryesor per ne varreza eshte menjehere nga rruga kryesore Tirane-Durres.

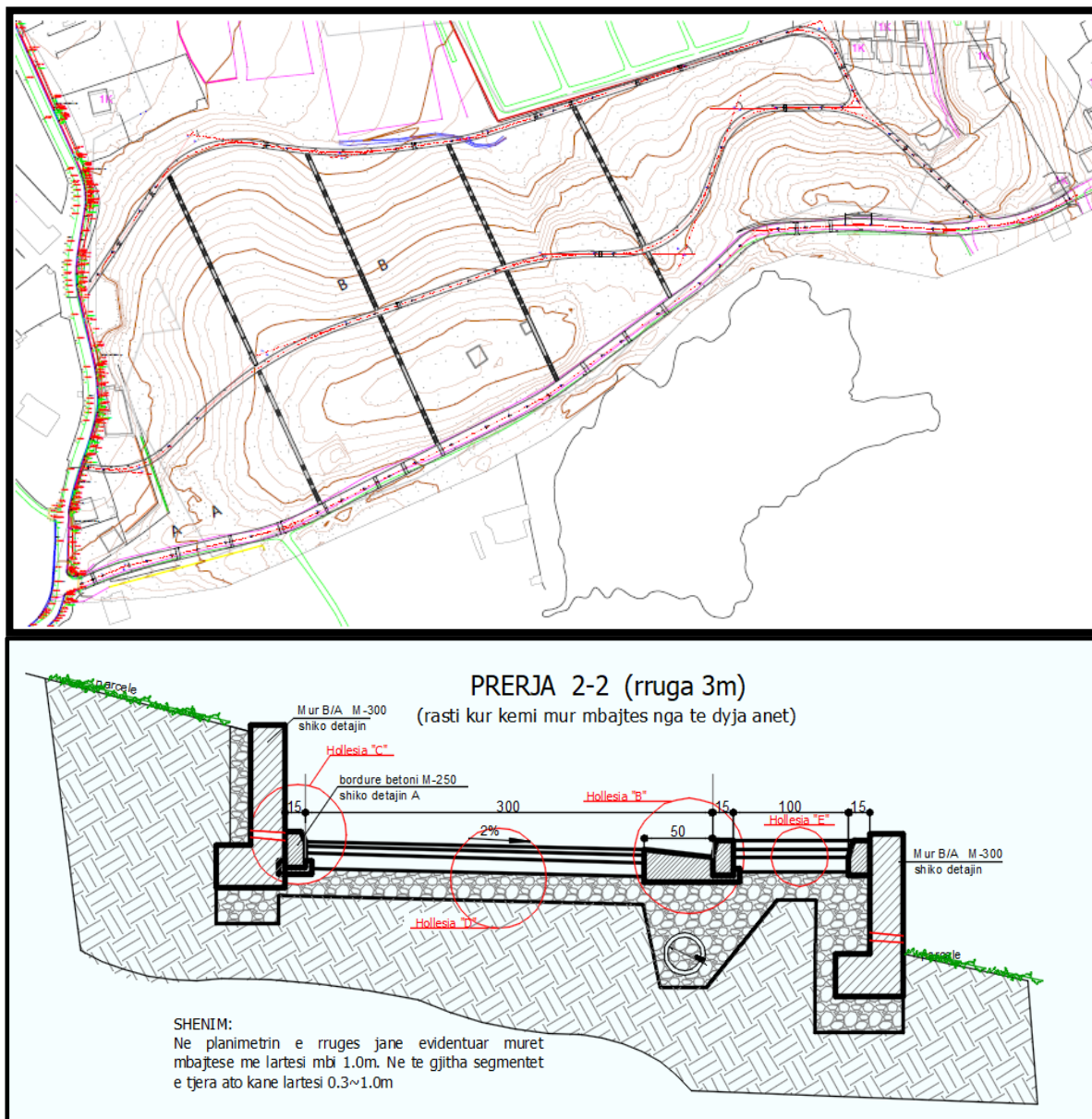


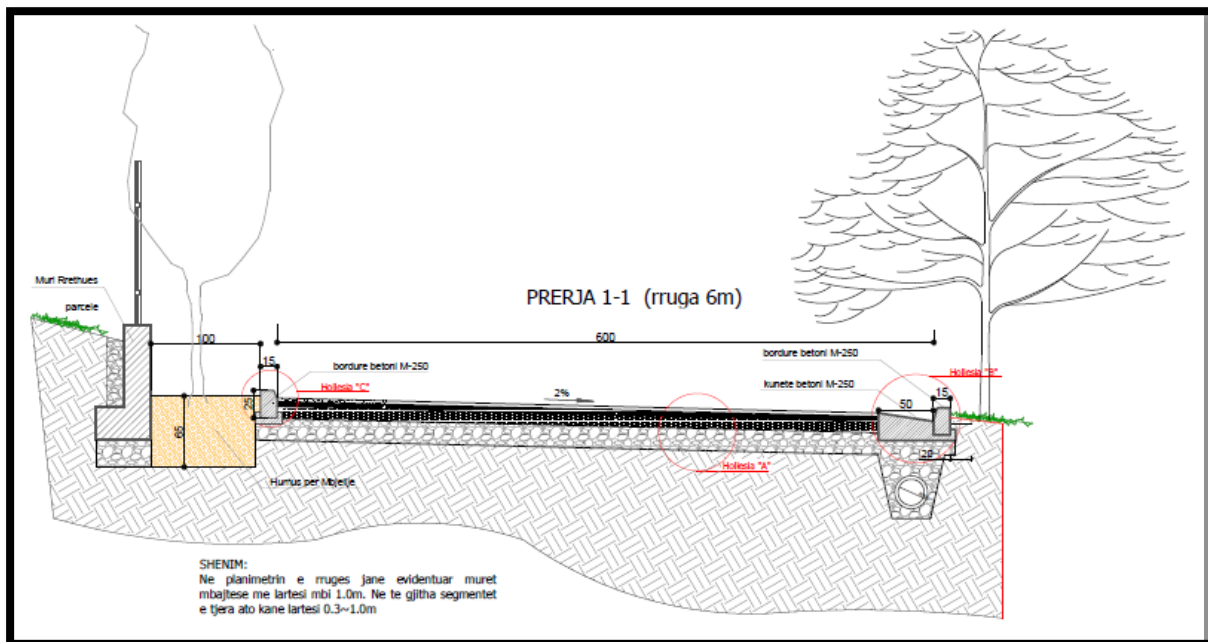
-GJENDJA AKTUALE.

Zona ku parashikohet te shtohen parcelat eshte me terren kodrinore te pasistemuar ne te cilen eshte ndertuar nje numer i vogel banesash informale.

-INVESTIMI I PARASHIKUAR

Midis parcelave te reja qe do te shtohen jane parashikuar te ndertohen rruge dytesore me gjeresi traseke automobilistike 3.0m dhe 6.0m. Rruget dytesore me gjeresi 3.0m do te kene dhe trotuar me gjeresi 1.0m ne nje krahe te rruges. Keto rruge do te mundesojn aksesin per ritet funerare dhe do te kene funksion te dyfishte per automjete dhe per kembesore.



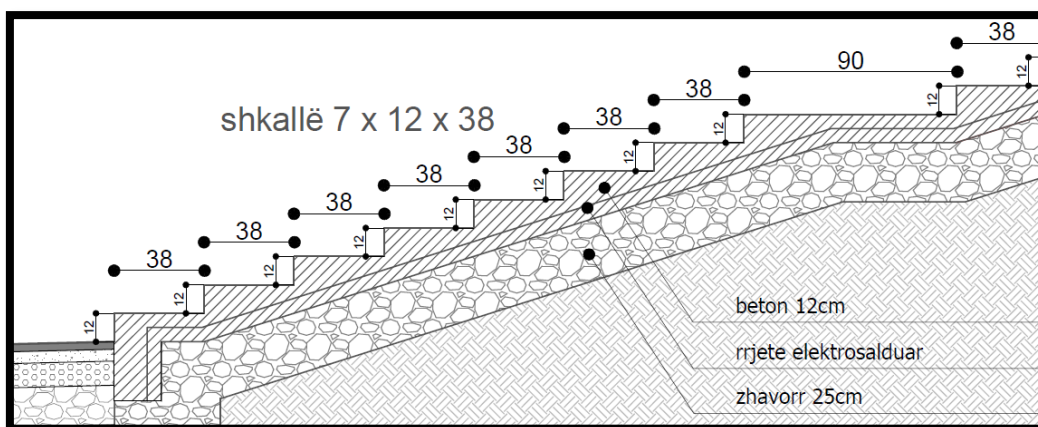


Rruget jane parashikuar te zbatohen me shtresat e meposhtme

- Shtrese Asfaltobeton 3 cm
- Shtrese Binder 5 cm
- Shtrese Stabilizant 15 cm
- Shtrese cakull 25 cm

Ne njerin krah te rruges do te realizohe kunete betoni per disiplinimin e ujrave siperfaqsose.

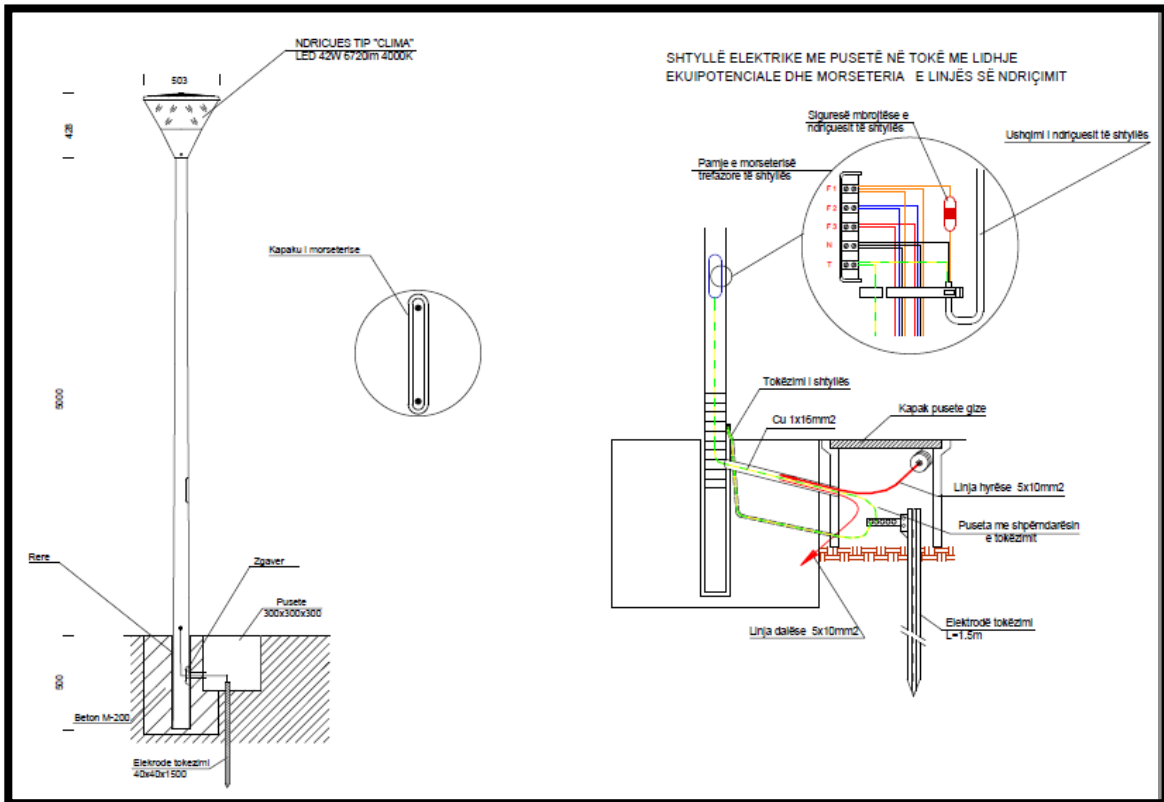
Nte gjitha rruget eshte parashikuar te ndertohe rrjeti K.U.B me puseta shiu 72x102cm me kapak konglomerat 70x40cm. Tubi i perdorur do te jete tub plastik HDPE i brinjezuar SN8 ,Dj=200~400 mm



Ne drejtim terthore me keto rruge do te ndertohe 4 shkalle me beton te armuar. Keto shkalle jane te nevojshme si rezultat i terrenit kodrinore dhe lejtuesojne aksesin per kemesore ne parcela

Pergjate rrugeve dhe shkallareve per kembesore do te vendoset ndricim rrugore. Shtyllat dhe specifikimet e ndricuesve jane ne perputhje me V.K.M Nr. 712, datë 29.10.2014 “për miratimin e rregullores teknike “për projektimin dhe ndërtimin e varrezave në territorin e republikës së shqipërisë”

Pozicioni i shtyllave te ndrimicit eshte percaktuar ne planin e ndricimit.



Ne rrugen 3 me gjeresi te trasese 6.0m do te mbillen peme dekorative ne “Cupresuss semprevirens” (Qiparis) me lartesi 3.5m ndersa ne krahun e kundert (jugore) do te mbillen perme “Rrap” (Platanus) me diameter 18cm. Ne segmentet e murit rrethues prane banesave dhe hyrjeve te rrugeve automobilistike do te mbillen “Cupresuss semprevirens” (Qiparis) me lartesi 3.5m sipas planvendosjes ne planin e gjelberimit.



Cilesia e materjaleve

Te gjitha materjalet e perdorura duhet te jene te shoqeruara me certifikaten e cilesise nga fabrika.

Shenim: Llogaritja e shtresave rrugore nuk eshte e mundur te realizohet pasi grupit te projektimit nuk i eshte vene ne dispozicion studimi gjeologjik. Ne mungese te ketij Studimi shtresat jane percaktuar duke perdorur praktikat me te mira te projektimit si dhe eksperiencen profesionale te perfituar nga projektet e kaluara te rrugeve urbane.

Hartoi

Ing.Erli Veizi

Kontrolloi

Ark.Nevin Bilali

Drejtor Drejtorja e Projektimit

