

RAPORT TEKNIK

**OBJEKTI : Rikonstruktion I pjesshëm dhe mobilim I sallës së kinemasë
dhe zyrave të sektorit të kulturës, Qyteti Ballsh**

Bashkia MALLAKASTER

Punoi :

Arch.Aurora NAKA

Konsulent .Ing.Nd.Natasha Myrtaj

Ing.Nd.Mehmet Veizi

I. HYRJE

Mobilitet për kushte më të mira bashkëkohore , duke realizuar një rikonstrukcion të objektit të pallatit të kulturës së qytetit të Ballshit .

Konkretisht përmirësimi i kushteve të kësaj godine , konsiston në përmirësimin e mjedisit urban dhe në mënyrë të veçantë në kthimin në një godine me standarte bashkëkohore në shërbim të komunitetit, të aktiviteteve të ndryshme që realizohen në këtë godinë , dhe të rikthimit të viteve të kaluara të organizimeve të shfaqeve teatrale , filmave etj . Ndërhyrja në mbulesën e objektit , në fasadën e saj , në hidroizolimin e mureve dhe të shtresave të saj , në rrjetin elektrik dhe në mobilimin e infrastrukturës së fonisë dhe ndriçimit të sallës , dhe të ambjenteve të zyrave për sektorin e kulturës , rrit cilësinë dhe sigurinë e godinës dhe garantimin e rifillimit të aktiviteteve në përmirësimin e jetës së banorëve por edhe të rehabilitimit të qendrës së qytetit . Nisur kjo edhe nga vendodhja e objektit e cila është pozicionuar në pikën më strategjike të qytetit qendrën e saj .

II. GJENDJA AKTUALE E OBJEKTIT

™ Vendndodhja

Ky objekt në qendër të qytetit të Ballshit . Objekti ndodhet në lagjen “ 5 Shkurti “ . I pozicionuar nga kufizimi I dy rrugëve kryesore Bulevardi “ Bulevardi Rrapo Hekali “ dhe rruga “ Mehmet Shehu “ .

Pamje ajrore të vendodhjes së objektit .



- **PROBLEMATIKAT E GODINËS EKZISTUESE**

Sapo ndodhemi në qendër të qytetit përballemi me pallatin e kulturës, i cili kërkon një sistemim të menjëhershëm të jashtëm si në fasaden ballore të tij edhe në faqet anësore të godinës . Objekti ka në krahun jug-perëndimor të tij një godinë private 2 katëshe ku e zbeh , rëndësinë e tij si objekt kulturor.

Punimi rrënjësisht i faqeve të pallatit është kyçi në pamjen e parë që duhet ndërhyrë duke u bashkëngjitur dhe muret e brendshëm perimetral të godinës .Vendosja e elementëve të rinj për zbukurimin dhe harmonizimin e fasadës sa më të këndëshme , do të rehabilitojë dhe gjëndjen e zymtë dhe gri që krijon ky objekt me venddodhjen e tij .

Pallati i Kulturës është në një gjëndje të arnotizuar në të gjitha ambjentet e saj.

Mbulesa e godinës është tej mase e arnotizuar .

Suvatimet e tavaneve dhe mureve të fasadës dhe atyre të brendshëm perimetral dhe ndarës , janë të dëmtuara tej mase nga lagështia .

Pllakat e dyshemeve janë të vjetra dhe të dëmtuara .

Dyert dhe dritaret janë të dëmtuara , kjo si pasoj e inkastrimit të tyre në muret e degraduara të objektit në fjalë dhe bëjnë të mundur depertimin e çka fryn jashtë futet brenda në objekt .

Pajisjet h/sanitare janë tepër të amortizuara dhe janë pothuajse jashtë funksionit .

Sistemi i ngrohjes nuk funksionon më në këtë objekt .

Ambjentet e gjelbërta në këtë objekt nuk ekzistojnë.

Mbulesa dekoruese karakteristike e sallës së godinës , është material druri dhe me kalimin e viteve dhe mos realizimit në asnjë moment të rehabilitimit të saj , ka prani të madhe të lagështisë , të kerpuhave të drurit , dhe të kalbëzimit të saj .

Fasada veshëse e murit perimetral të sallës është e amortizuar e kalbezuara , nga lagështia dhe ka krijuar mufatje duke qënë se është edhe në material druri .

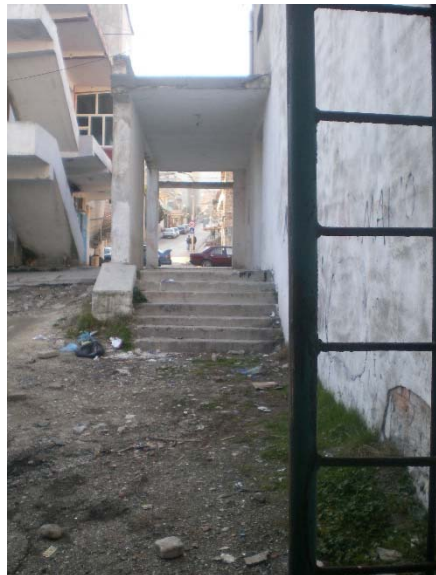
Ndriçimi i sallës është i varfër dhe i dobët .Mungon ndriçimi i plotë sipas kushteve teknike të zbatimit për sallat e shfaqjeve .

Shtresa e veshjes së skenës është amortizuar .Dhe kërkon rehabilitim të saj

Terreni i shtruar dhe i mirmbajtur me veshje pllakash në territor ku vetëm mbizoteron balta dhe lagështia kudo janë të përfshira në këto vater semundjes.

GJËNDJA EKZISTUESE E OBJEKTIT – PAMJE



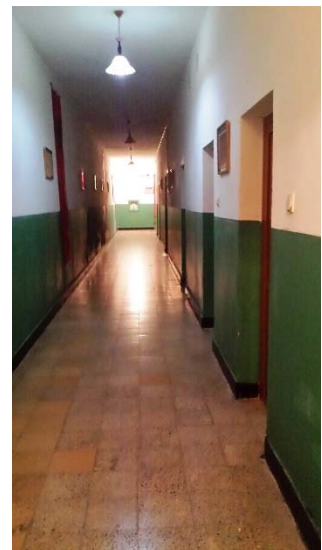
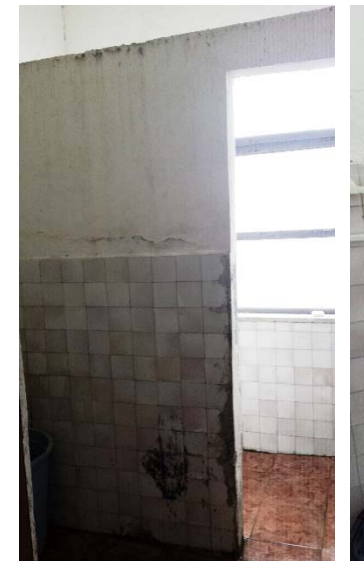


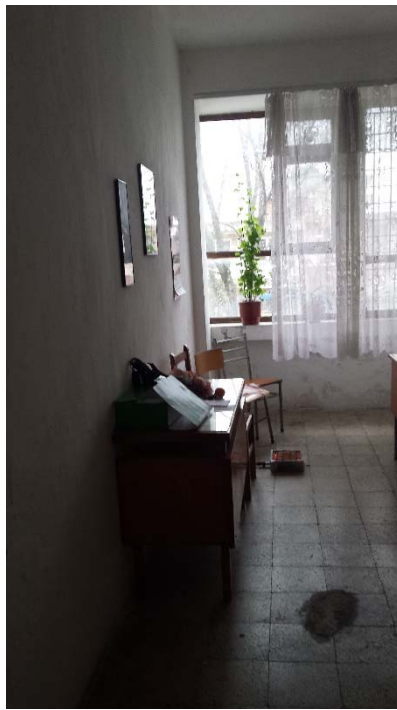
AMBJENTET E SALLES SE KINEMASE





Ambientet e Zyrave të Sektorit të Kulturës





➤ **QËLLIMI I NDËRTIMIT :**

Mobilitet për kushte më të mira bashkëkohore , duke realizuar një rikonstrukcion të objektit të pallatit të kulturës së qytetit të Ballshit .

Konkretisht përmirësimi i kushteve të kësaj godine , konsiston në përmirësimin e mjedisit urban dhe në mënyrë të veçantë në kthimin në një godine me standarte bashkëkohore në shërbim të komunitetit, të aktiviteteve të ndryshme që realizohen në këtë godinë , dhe të rikthimit të viteve të kaluara të organizimeve të shfaqeve teatrale , filmave etj . Ndërhyrja në mbulesën e objektit , në fasadën e saj , në hidroizolimim e mureve dhe të shtresave të saj , në rrjetin elektrik dhe në mobilimin e infrastrukturës së fonisë dhe ndriçimit të sallës , dhe të ambjenteve të zyrave për sektorin e kulturës , rrit cilësinë dhe sigurinë e godinës dhe garantimin e rifillimit të aktiviteteve në përmirësimin e jetës së banorëve por edhe të rehabilitimit të qendrës së qytetit .Nisur kjo edhe nga vendodhja e objektit e cila është pozicionuar në pikën më strategjike të qytetit qendrën e saj .

➤ **TEKNOLOGJIA E NDËRTIMIT :**

Për Objektin :Rikonstrukcion I pjesshëm dhe mobilim I sallës së kinemasë dhe zyrave të sektorit të kulturës “ duhet patur parasysh të ndërhyet në zërat e punimeve si më poshtë :

A / 1 PUNIME PRISHJE

- Prishja e qilimit hidruizolues dhe ribërja e tij me :
- Heqje ulluk shkarkimi vertikal + kaseta
- Prishje mure me tulla pa pastrim

(Këtu do të realizohet prishja e mureve të ëc tek ambjeteve të sallës së kulturës , dhe rindërtimi i tyre sipas projektit të dhënë , në hapësira dhe ambjete të reja të ëc –ve , në shërbim të sallës së kulturës) .

- Prishje shtresë me pllaka + plintusa .
 - a) Këtu do të realizohet prishja e pllakave ekzistuese të ambjeteve të sallës së pallatit të kulturës , dhe të ambjenteve të zyrave të sektorit të kulturës .
- Prishje suvatim solete .
 - a) Në ambjeteve të sallës dhe të zyrave .
 - Prishje suvatim në muret e brendëshme komplet zyra + ambjenti komplet salla .
 - Prishje veshje me pllaka qeramike ne nyje sanitare (tek zyrat dhe tek salla) .
 - Prishje veshje shkalleve ekzistuese me pllaka . (Tek pjesa e korridorit të hyrjes në ambjeteve të zyrave , në ambjeteve të shkallëve të sallës dhe në ambjeteve të jashtme të godinës) .
- Prishje suvatim I jashtëm .

- Prishje suvatim I xokolit ekzistues të jashtëm .
- Heqje dritare ekzistuese .
- Heqje dyer ekzistuese .
- Prishje instalimet hidrosanitare .
- Prishje instalimet elektrike .
- Transporte mbeturina me auto deri 7km (Në vendin e caktuar nga investitori) .

A / 2 PUNIME MURATURE

- Mur me tullë me 6 vrima, t=12cm, h~3m, llaç të përzier M15
- Kjo ndërhyrje konsiston në mbylljen e një pjese të dritareve në ambjentet e tualeteve ekzistuese në shërbim të sallës dhe të ambjenteve të dhomave të zhveshjes , pra zvogëlimi në numër i tyre .
 - Gjithashtu në ndërtimin e tualeteve të reja në shërbim të sallës nga një copë që janë momentalisht në 4 copë ëc-ve .Të cilat do të ndërtohen me tulla me 6 vrima me trashësi t = 12 cm dhe me lartësi deri në 3 m .

A / 3 PUNIME TERRACE

Për procesin e kryerjes së punimeve për tarracën do të realizohet :

- Shtresë beton granili me zgarë të elektrosalduar 6cm me fuga 1x1m .
- Hidroizolim me emulsion bitumi dhe 3 shtresë k katrama .
- Shtresë llustër çimento 3cm .
- Ulluk shkarkimi vertikal me llamarinë xingat Ø 100 mm .
- Kasetë shkarkimi me llamarinë xingat + varanka shkarkimi .
- Veshje kornize llamarinë xingat .

A / 4 PUNIME SHITESASH

Së pari për realizimin e shtresave të dyshemesë , do të realizohet në sipërfaqet e nevojshme , ku kemi nevojën për nivelim të dyshemesë ,:

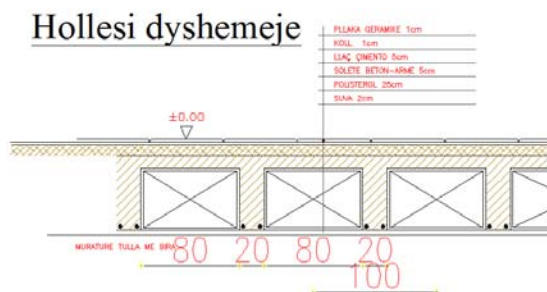
- Nënshtresë zhavori t=20cm .
- Shtresë betoni C 12/15 (10cm fondi i librit në bibliotekë) .
- Hidroizolim në nyje sanitare me një fletë guajne 4mm + prajmer .
- Shtresë llaç çimento 1:3(për nivelim) .
- Hidroizolim në fasadë me një fletë guajne 4mm + prajmer , në sipërfaqet vertikale ku ka nevojë .
- Shtresë me pllaka grez importi 40 x 40 cm . (Për në ambjentet e sallës dhe të zyrave) .

HOLLESI E DYSHEMESE.



- Plintuse pllakë grez (Salla e kulturës) .

h) Shtresë me pllaka qeramike në nyje sanitare .



- i) Shkallë mermer graniti (3cm ngjitur me llaç).(Mermeri do të aplikohet në shkallët e sallës së brendshme , gjithashtu në shkallët e jashtme të godinës , në shkallët në anën veriore të hyrjes së zyrave , në brezat e dyerve në dritare etj.
- j) Shtresë parketi laminat (Ky material do të aplikohet në skenën e sallës së kinemasë) .

Pamje në imitim druri .



A / 5 PUNIME SUVATIMI DHE VESHJE

- Suva brenda mur tulle h~4m me krah, llaç perzier M 25
- Suva solete h ~ 4 m me drejtues, me krah (ne pjeset e shkalleve + demtime) .
- Suva solete h > 4 m me drejtues, me krah .
- Suva e zakonshme fasade mur tulle h ~ 8 m .
- Suva e zakonshme fasade mur tulle lartesi mbi 8 m .
- Suva trare e kollona h~4m me krah me llaç perzier M 25 .
- Suvatim me grafiato cil. I-re , h > 4 m (ne fasaden kryesore komplet) .
- Veshje me pllaka qeramike ne nyje sanitare .
- Plintuse grez importi, h = 10 cm .
- Veshje fasade+xokol me pllaka guri . (Do te realizohet pjesa e fasadës në anën lindore dhe jugore të objektit me një lartësi deri në h = 1 m .
- Skele metalike me tubo tavani ~ 8m , skelat do të përdoren për realizimin e tavanit të sallës së pallatit të kulturës .
- Skele metalike me tubo fasade ~8m .
- Veshje mure salle me rimeso druri . (Muri në sallën e kulturës do të vishes , që prej lartësisë së lintueses e deri në h-2 m , me material druri .
- Duke vazhduar me tipologjinë e mëparshme të saj .

Një pamje e tipologjisë së veshjes së murit të sallës .



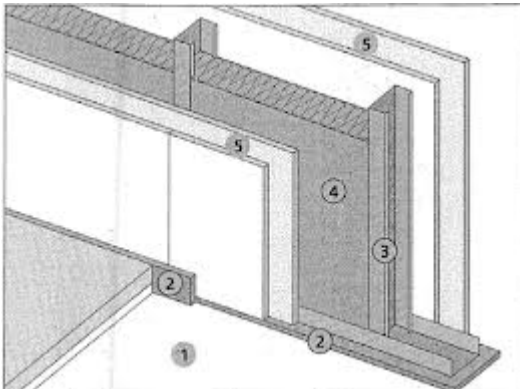
Variant i ri



Gjendja ekzistuese

A / 6 PUNIME PER DYER DHE DRITARE

- F V dyer te brendeshme druri importi cilesi e I-re.
- Dere d/alumini pa xham,me mbushje d/a.(ËC)



- Dyer te jashtme druri importi cilesi e pare.

a)Dyer të jashtme Druri me dritë në lartësi .

Furnizimi dhe instalimi i dyerve të jashtëmë prej druri Pisha me dritë në lartësi është njëloj si më sipër, por me ndryshimin se në vend të paneleve të drunjta apo të xhamta në pjesën e sipërme të derës vendosen pjesë fikse xhami, në kornizë të drunjte, duke përfshirë mentesha kunjat dhe të gjitha punimet e tjera që kërkohen për përfundimin e vendosjes së dyerve, sipas kërkesave të duhura për të kompletuar një punë me cilësi të lartë. Pjesa fikse e xhamit do të instalohet pas lysterjes së derës me bojë të emaluar dhe vendosjes së tyre. Një model i zërit të propozuar, duhet ti jepet Supervizorit për aprovim paraprak .

- F V dritare d/alumini plastike me dopio xham .
- Pragje dritare mermeri 3cm .

A / 7 PUNIME BOJATISJE

- Lysterje tavane me boje hidromat vetajroses .
- Lysterje muret e brendeshme me boje plastike .
- Lysterje me boje akrilik te fasades kryesore .
- Lysterje me boje akrilik te fasades kryesore dhe anesore .
- Boje vaji siperfaqe metalik .

A / 8 PUNIME HIDROSANITARE

- Punime Hidrosanitare komplet (4 cope tualete)
- F V rezervuari 2000 litra .

INSTALIMET ELEKTRIKE

• PANELI I TENSIONIT TU SHPERNDARJES

- PANELI ELEKTRIK 48 MODUL KATI PERDHE (Salla e Kulturës) .
- PANELI ELEKTRIK 24 MODUL KATI I PARE – Zyrat e Sektorit të Kulturës .

Furnizim Prozhektore Multi Profile 600W - Salla

Interchangeable lens tubes

Create projection, shape, gobo

Four different beam-angles

Lumen : 14000

Efficient GKV lamp

Colour Temp.: 3200K

Die-cast aluminum construction

Lamp socket: G9,5/HS

Power Supply : 230V

Power Connector : CCE16A 3 Pin, Cable : 1100mm

Filterframe : Included, Single bracket

Certificate of Conformity CE



Furnizim Prozhektore Par 64 LED Pro RGB – Salla

LEDs: 177x 0.25W 10 mm (60x Red, 60x Green, 57x Blue)

Beam angle : 20 degrees

Control : DMX, Auto, Music, Master Slave

Addressing : Digital addressing

DMX Mode : 3 and 6 channel mode

DMX Connector : 3 pole XLR

Die-cast aluminum construction

Power input : AC240V/50Hz

Power consumption : 40W

Power Connector : Shuko 3 Pin, Cable : 1100mm

Filterframe : Included, Double bracket

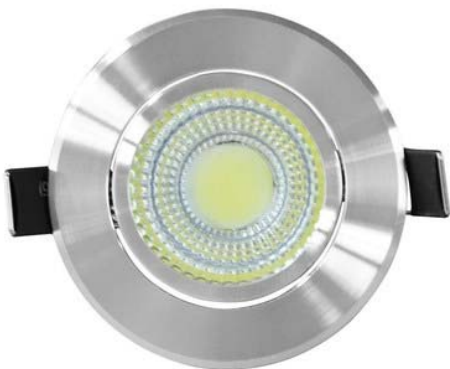
Certificate of Conformity CE



- **Furnizim Ndricues spot rrethor led 4200K, 24W, Ø 20cm salla ne tavan**



- **Furnizim Ndricues spot LED COB-S 5W-PLT-RND-WHT-6400K**



- **F . Prozhektor LED, 30W, 100-240V, 6500K, 2500lm, 50000h Drosler -FASADE**



PUNOI :

ING.Nd.NATASHA MYRTAJ Nr.Lic.1241/1

Arch.Aurora Naka Nr.Lic.1417/1

Ing.Nd.Mehmet Veizaj Nr.Lic.K.0207/6



MIRATOHET

KRYETARI I BASHKISE

Agron Kapllanaj