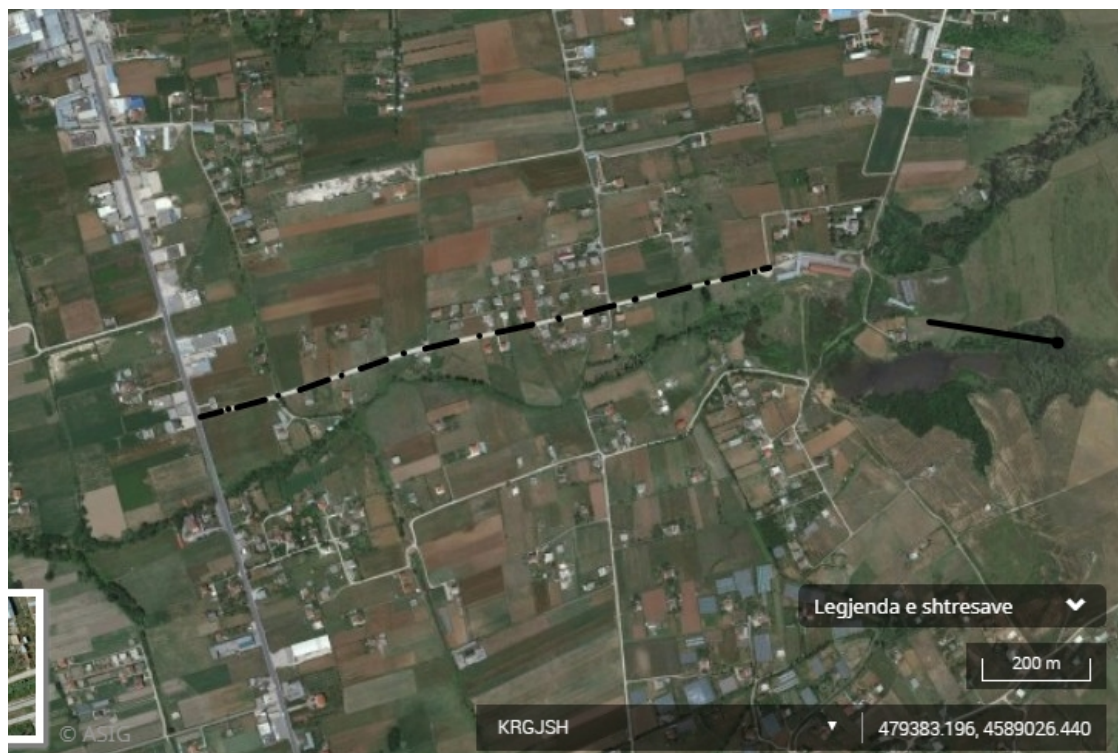


# **RAPORT TEKNIK**

## **“SISTEMIM-ASFALTIM I RRUGËS “ABAZ ULLIRI”, NJ.A.NIKËL, KRUIJË”.**

**DREJTUSI I FIRMES “ERALD-G” SH.P.K  
ING.GËZIM ISLAMI**



**TIRANË 2019**

**HYRJE**

### ***1-Te pergjithshme***

Nikla ndodhet rreth 10 km ne veri te qytetit të Tiranës. Shtrihet rreth kuotes 45m mbi nivelin e detit, eshte zone fushore e kodrinore, me pjerresi te terrenit 5-15% me drejtim lindje-perendim. Ne afersi te saj ka disa kodra te vogla me lartesi 80-120m mbi nivelin e detit. Rritja e ritmeve te zhvillimit ne vendin tone, dhe atij turistik ne veçanti, kerkojne investime te vazhdueshme si per permiresimin e rrjetit rrugor ekzistues, po ashtu edhe te ndertimit te rrugeve te reja per t'iu pergjigjur trafikut gjithmone ne rritje.

Shoqeria projektuese (konsulente) "Erald-G" shpk ne baze te termave te references (detyres se projektimit), ka kryer studim-projektimin e kesaj rruge te re, ka kaluar te gjitha fazat sipas programit te hartuar, duke filluar nga:

- Projekt idea
- Takime ne ish Komunen Nikel (sot Nj.A.Nikel)

Projekti permban:

1. Studimin e Projekt Idese
2. Studimin e Ambjentit
3. Relacionin teknik qe permban nje perskrim te pergjithshem per zonen, te dhena mbi gjendjen ekzistuese te rruges, perskrimin mbi hartimin e projektit, llogaritjet e shtresave rrugore, llogaritjet konstruktive, etj.
4. Specifikimet teknike
5. Vizatimet e punes si: planimetrine e pergjitheshme te ndertimit, profilin gjatesor, profilat terthore tip, planimetrite e disiplinimit te ujrave, projektin e ndricimit, vizatimet konstruktive, te gjitha detajet dhe hollesite, etj.
6. Preventivin perfundimtar per fazen e pare te ndertimit.

Si shoqeri konsulente per hartimin e projektit jemi bazuar tek standartet dhe kushtet teknike shqiptare (keto kushte teknike shtrihen ne studimin dhe projektimin e rrugeve te reja dhe rindertimin e rrjetit rrugor egzistues te Republikes se Shqiperise). Per veprat e artit jemi bazuar ne kushtet teknike te projektimit per rruge te kategorise se pare.

### **3- KUSHTET KLIMATIKE DHE HIDROLOGJIKE**

#### **KUSHTET KLIMATIKE**

Hidrologjia e krahinës së Nikles, varet së pari nga klima, së dyti nga topografia dhe gjeologjia. Faktorët klimatikë të një rëndësie parësore janë rreshjet dhe mënyra e perhapjes së tyre, lagështia, temperatura dhe era, të cilat ndikojnë në avullimin dhe transpirimin.

Faktorët klimatikë të cilët janë marrë në konsideratë në analizë përfshijnë:

- Temperatura e ajrit,
- rreshjet dhe analiza e tyre,
- bora dhe
- era.

Të dhënat që mbështesin këtë analizë janë marrë nga vendmatjet të zgjedhur dhe janë përmbledhur në tabelën 2.1

Regjistrimet klimatike nga stacionet klimatologjike mund të konsiderohen përfaqesuese të kushteve të pritura në Nikel. Statistika klimatike të publikuara për periudhën nga 1942 janë përmbledhur në tabelle.

### **POPULLSIA**

Te gjitha të dhënat mbi popullsinë e Nikles u dhane nga ish Komuna dhe në detyrën e projektimit. Popullsia e Niklës deri në vitin 2012 nga të dhënat e ish Komunes është 10000 banorë. Studiuesit demografë japin të dhëna të përafërta me ato të ish Komunes.

### **EKONOMIA**

Nikla renditet në qendrat me një zhvillim të mirë ekonomik, tregtare të vendit. Jo vetëm fshati Nikel, por i gjithë rrethi në teresi ka luajtur historikisht një rol shumë të rëndësishëm në zhvillimin ekonomik të kësaj vendit.

Në këto zone janë të mundshme për t'u zhvilluar të gjitha aktivitetet ekonomike. Megjithatë midis tyre vlen të veçohen sektore të tilla si industria e prodhimit të inerteve, e mobilitetit, ekonomia bujqësore.

#### ***- Rilevimi Topografik dhe Hartat Baze.***

Rilevimi topografik i nevojshëm është kryer me metodën Total-station.

Pikat topografike do të vendosen gjatë procesit të rilevimit. Ato janë kulla celiku me bazament ose shenjime në ndertime të përhershme. Nivelet e pikave topografike do të bazohen në të dhënat Shqiptare; afërsisht gjashtë do të vendosen në çdo kilometër katror në zonat e banuara dhe çdo 300-500m përgjatë rrugëve të hyrjeve.

Te gjitha hartat janë në formate elektronike bashkë me një palë kopje të riprodhuara.

° Janë përcaktuar ndertimet e përhershme dhe të perkohshme, shkarkimi i ujërave të zeza ,

muret rrethuese, gardhet portat e hyrjeve, kufijte e parcelave. Jane treguar objektet ne ndertim.

° Ne planimetri jane dhene tubat kryesore, pusetat e ujrave te zeza dhe pusetat e kontrollit te shtrira ne siperfaqen e tokes.

° Jane dhene dhe percaktuar linjat e Energjise Elektrike, linjat e tensionit,shtyllat,transformatoret, lidhjet me banesat, ndricimi rrugor.

° Ne punimet topografike jane hedhur rruget dhe kalimet, dallohen rruget e shtruara dhe gjurmet e tyre.

° Mbeturinat e ngurta jane trajtuar dhe tregohen vendodhjet e kazaneve te plehrave ose vendet e hedhjeve te mbeturinave.

Rrjeti telefonik do te tregohet dhe te percaktohen linjat , kabinat telefonike etj.

Hartat e perdorura per hartimin e ketij projekti , jane ne shk.1:500,1:1000,1:2000 dhe 1:10000. Ne hartat baze te zones ne shkallen 1:1000 dhe 1:500 te siguruar nga “ERALD-G” eshte hedhur azhornimi i zones me kuotat gjeodezike te zones, ka azhornim te banesave te reja te ndertuara ne kete zone ne 10 vitet e fundit.

Projekt-zbatimi eshte punuar mbi hartat e shkalles 1:500 dhe 1:2000 te marre nga Zyra e Urbanistikes .

### **B.SHTRIRJA GJEOGRAFIKE E RRUGES.**

Kjo rruge fillon ne fshatin Nikël, prane kryqëzimit të rrugës nacionale Fushë Krujë Krujë, shkon drejtë lindjes, me nje gjatesi totale 1070 ml dhe përfundon pranë Mobilerisë “Abaz Ulliri”.

Rruga i shërben rreth 70 familjeve dhe pergjithesisht eshte ne gjendje te demtuar, demtime te cilat arrijne deri ne nenshtresa.

Parametrat e rruges jane:

-Numri i gjurmeve te kalimit, 2.

-Gjerersia e shtreses asfaltike 4.0m.

-Gjeresia e bankinave 2x0.25m.

-Gjeresia e trupit te rruges 5.0-6.0m.

-Shpejtesia e llogaritur e levizjes se mjeteve deri 60km/h.

-Gjithashtu eshte llogaritur dhe ndertimi i disa veprave te artit.

**PËR GRUPIN E**

**PROJEKTIMIT**

**“ERALD-G” SH.P.K**

**Inxh.Gëzim Islami**

