

RAPORT TEKNIK

Objekti:

**"RIKONSTRUKSION I RRJETIT TE NDRICIMIT RRUGOR
NE QYTETIN E VORES"**



Autor i Projektit
"ARABEL-STUDIO" shpk

VITI - 2019

PERMBAJTJA E RAPORTIT TEKNIK

1. TE PERGJITHSHME

1.01 Hyrje

1.02 Vend Ndodhja e objektit

1.03 Gjendja Ekzistuese

2. ZGJIDHJA E PROJEKTIT

2.01 Projekti i Ndricimit

2.02 Detaje



3. PREVENTIVI I PUNIMEVE

3.02 Preventivi pa Çmime

3.03 Volumet e Punimeve

1. TE PERGJITHSHME

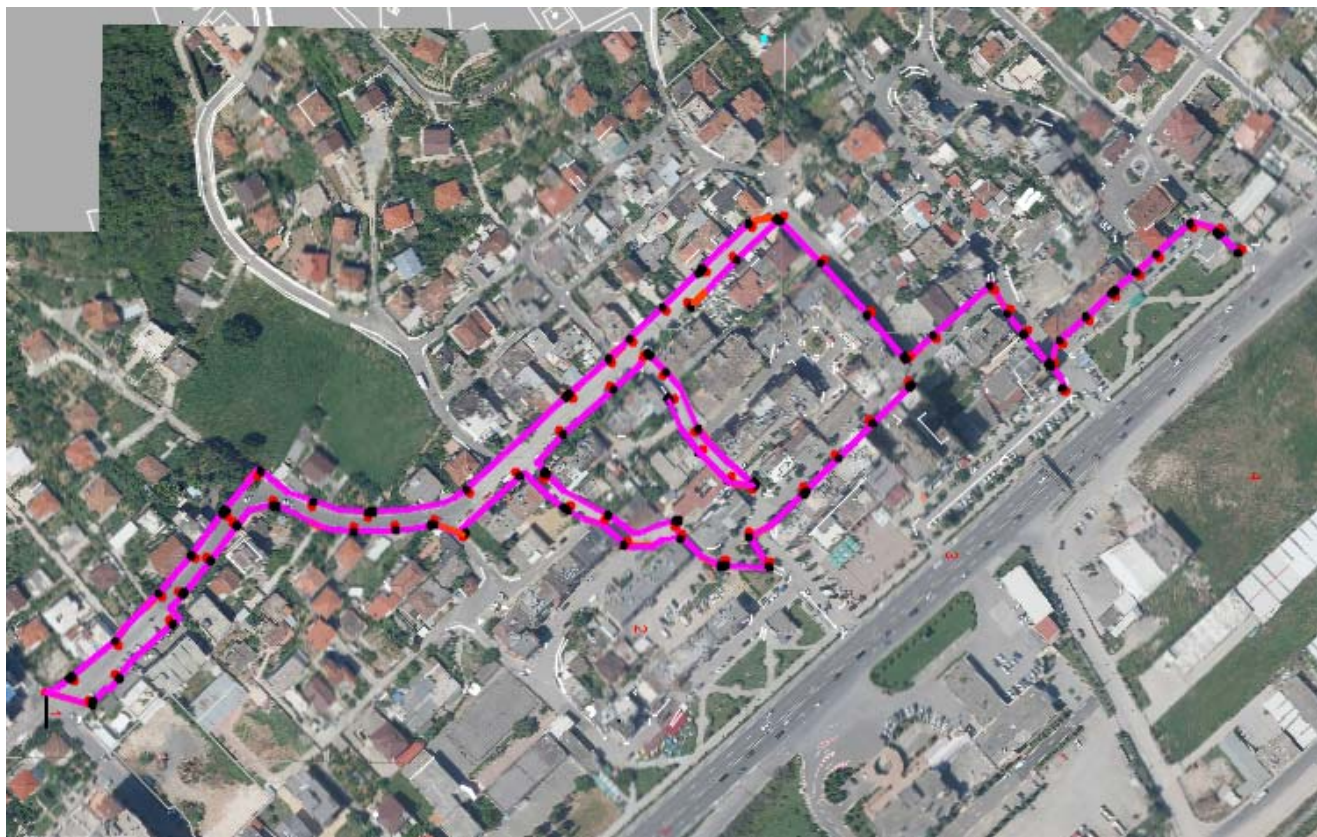
1.01 Hyrje

Si rezultat i amortizimit te rrjetit ekzistues te ndricimit te qytetit gjithashtu edhe per te rritur eficencen energjitike per uljen e kostos per ndricim eshte parashikuar fondi per financimin e rrjetit te ri te ndricimit te qytetit nga ana e Bashkise Vore.

Objekti i ketij investimi eshte zevendesimi i shtyllave ekzistuese me ndricues me llampa normale me shtylla te reja me llampa led.

1.02 Vend Ndodhja e Objektit

Horografia e rrjetit te ndricimit te zones ku do te realizohet nderhyrja:



1.03 Gjendja Aktuale e Objektivit

Rrjeti ekzistues i ndricimit te rrugeve te qytetit Vore eshte realizuar ne vitet 2006-2007 gje e cila sjell te deomosdoshme rikonstruksionin e tij si rezultat i amortizimit prej nje periudhe 10-vjecare.

Gjendja aktuale e ketij rrjeti paraqitet e amortizuar dhe me riparime te segmenteve te ndryshme pergjte kesaj periudhe.

Shtyllat eksituese kane filluar te humbin cilesine e tyre si ne ngjyre edhe ne vertikalisitet si rezultat i demtimeve te shumta.

Llambat e ndriuesve jane me ndricim natyral por te demtuar si rezultat i kohes dhe defekteve te ndryshme.

Linjat elektrike ne menyre periodike paraqesin defekte si rezultat i nderhyrjeve te shpeshta ne trotuar per linjat shtese te ujesjelles e kanalizime etj.

2. ZGJIDHJA E PROJEKTIT

Projekti i Ndricimit Rrugor

Rrjeti i ndricimit rrugor do te perbehet nga shtyllat elektrike ne njerin krah ne segmentin e pare dhe ne segmentin e trete ne dy krahet e rruges me lartesi 7m + ndricuesat LED, dhe rrjeti kabllor. Gjithashtu ne te tere rruget e bllokut do te ndertohet sistemi i ndricimit rrugor.

Ndricimi rrugor do te jete ai ekzistues por duke bere te mundur riparimin e shtyllave te ndricimit te demtuara dhe nderrimi i te gjithe ndricuesve ekz me ato te rinj LED . Lartesia e shtyllave dhe fuqia e ndricuesve varion ne funksion te gjerese se rruges. Shtyllat do jene me lartesi 5-8

- Forma: Cilindrike
- Materiali: Celik i Zinkuar.
- Lyerja: Boje elektrostatische (200°C)
- Lartesia 500 cm- 800cm.
- Karkasa: Alumin i anodizuar IP66m.

Mbi shtylla pare do vendosen ndricuesit te cilet do jene me dy ndricues ne nivele te ndryshme ,ndricuesit per kembesoret me fuqi 70w dhe ndricuesit me lart 70w.

Ndricuesit do jene me gradë të lartë rezistence dhe me reflektor alumini me luçidim të lartë i paoksidueshëm.Ngjyra: 5000K(Midis natyrale dhe ngjyres se bardhe) Fluksi: 11900 lm ,Lente:Asimetrike dhe Jetegjatesia: 100 000 ore pune.

Linjat e ndricimit do të jetë me trase nëntokësore me tub plastik fleksibël me dy shtresa $\varnothing=63$ mm për kalimin e kabllit të furnizimit me energji elektrike dhe tub celiku $\varnothing=110$ mm për intersektimin e trupit te

rruges. Pusetat të jenë prej betoni me përmasa brënda përbrënda 30x30x30cm me kapak gize. Pusetat do të vendosen mbrapa çdo shtylle. Panelet e komandimit të vendosen të rinj me komandim me fotoelementë.

Energjia i rrjetit të ndriçimit do të merret ne kabinat egzistuse te zones. (Keto pika lidhjeje mund te ndryshohen nese nuk do aprovohen nga OSHE).

Në cdo kabine do të instalohen panelet e ndricimit rrugor te cilet do ushqehen me ure të veçante nga transformatori. Në cdo kabinë eshte parashikuar dhe vendosja e matësve të energjisë.



3.PREVENTIVI I PUNIMEVE

Preventivi i punimeve te ndertimit eshte ne vleren **12,000,000** leke, perfshire TVSH, ku Çmimet janë sipas Analizave te cmimit duke ju referuar dhe VKM NR. 629 dt. 15.07.2015.

4.VOLUMET E PUNIMEVE

An	Çmontim shtylle ekzistuese me transport	cope	69
3.An/56/1	F.Montim shtylle konike 9ml , LED me dy krahe cdo 30ml perfshire te gjithë aksesoret e nevojshem.	cope	55
3.An/55/2	F.Montim shtylle konike 9ml , LED me nje krahe cdo 30ml perfshire te gjithë aksesoret e nevojshem.	cope	14



"ARABEL-STUDIO" sh.p.k.

Ing. Ardi Arkaxhiu

Janar 2019