

RELACION

Objekt: RIKONSTRUKSIONI I AMBIENTEVE TE SHKOLLES SE BASHKUAR "THANAS BOZO" DHE NDERTIMI I PALESTRES ,KOLONJE



Njësia administrative Kolonjë , Bashkia Lushnje

Hyrje

Shkolla e mesme e bashkuar "Thanas Bozo" ndodhet në njësinë administrative të Kolonjës. Kjo shkollë ndodhet në qendër të fshatit në krahë të rrugës kryesore të zonës "Altin Mino", zona kadastrale 2207 me numër pasurie 3/35. Shkolla është një godinë 2 katëshe me mure tulle 38 cm dhe 25 cm, mbuluar me tarace, e ndërtuar në dy faza fillimisht godina ka qenë 1 katëshe e ndërtuar në vitin 1957 dhe më pas është realizuar shtesa e katit të dytë në vitin 1970.

Shkolla mbartë dy nivele mësimore, 9-vjeçar dhe të mesëm, të cilët nuk i kanë ambientet e ndara, aktualisht nxënësit e grupmoshave të ndryshme rrinë në të njëjtat ambiente. Numri i nxenesve të arsimit 9-Vjeçar dhe i atij të mesëm në total është **438**. Stafi mësimor është i përbashkët; këto dy elemente do të jenë pjesë e rëndësishme e projektit të rikonstruksionit të godinës, për të ofruar një ndarje fizike të dy cikleve mësimore.

Në elementet që përbëjnë strukturën mbajtëse të godinës si muret, soletat, traret nuk ka shenja të dukshme të amortizimit të tyre por janë në gjendje të mirë konstruktive ndërsa rifinitura e jashtme dhe e brendshme është e amortizuar dhe krijon rrezikshmëri për ambientin përreth dhe procesin e mësimdhënies.

Elementet e tjerë të godinës si: shkarkimet e ujërave nga tarraca dhe hidroizolimi i saj, dyert e dritaret e brendshme, shtresat e dyshemeve, suvatimet, instalimet elektrike, nyjet hidrosanitare janë të degraduara si pasojë e kushteve atmosferike dhe kohës së gjatë kur është ndërtuar kjo shkollë.



Figure 1 Vendndodhja e shkollës në pamjen satelitore



Për të përmirësuar procesin e mësimdhënies do të ndërtohet një palestër e re, e cila do të pozicionohet duke respektuar hapësirën e lirë të territorit të shkollës. Ambientet e jashtme do të sistemohen për të ofruar një hapësirë të mirëformuar për pushimin e nxënësve, grumbullimin dhe zhvillimin e aktiviteteve sportive.

Përshkrimi i projektit

Shkolla e mesme e bashkuar “Thanas Bozo” ka një sipërfaqe parçele 2695 m² nga të cilat

- Objekti 2 katësh, 1320m² (godina ekzistuese=1220m²+ shtesë 2kt= 100m²)
- Palestër 321 m² 1 kat
- Terrene sportive 400 m² (fusha e basketbollit)
- Sistemime- gjelbërime 1040 m²

Menyra e nderhyrjes, Rikonstruksion, Rehabilitimi dhe Ndertim i ri

Rikonstruksioni i shkollës së mesme të bashkuar “Thanas Bozo” parashikon të rikonstruktohet në 100 % të tij sepse është i amortizuar dhe nuk është rikonstruktuar asnjëherë ndër vite. Do të realizohet gjithashtu ndërtimi i një palestere të re si dhe një shtesë anësore për plotësuar kërkesat e shkollës. Në vijim do të paraqesim ndërhyrjet që do të realizohen në mesin e shkollës:

Rikonstruksioni parashikon ndërhyrje si :

- Punime çatie

Godina ekzistuese është e mbuluar me tarrace ku termoizolimi mungon totalisht në të gjithë hapësirën e saj duke e bërë të pamundur zhvillimin e mësimin në kushte normale sepse si pasojë e kushteve atmosferike i bëjnë ambientet nën tarrace të tejnxehura dhe të ftohta duke krijuar

efekte serë të dëmshme për trupin. Hidroizolimi nuk është në gjendje të mirë, ai është ndërtuar jo në kushte të mira teknike dhe është amortizuar dhe krijon futjen e ujrave të shiut në soletë duke krijuar lagështi dhe myk në klasat ku zhvillohet mësimi. Elementët e përmendur na shtynë të ndryshojmë llojin e mbulesës së godinës duke e realizuar me çati. Në projekt janë paraqitur detajet teknike të ndërtimit të çatisë.

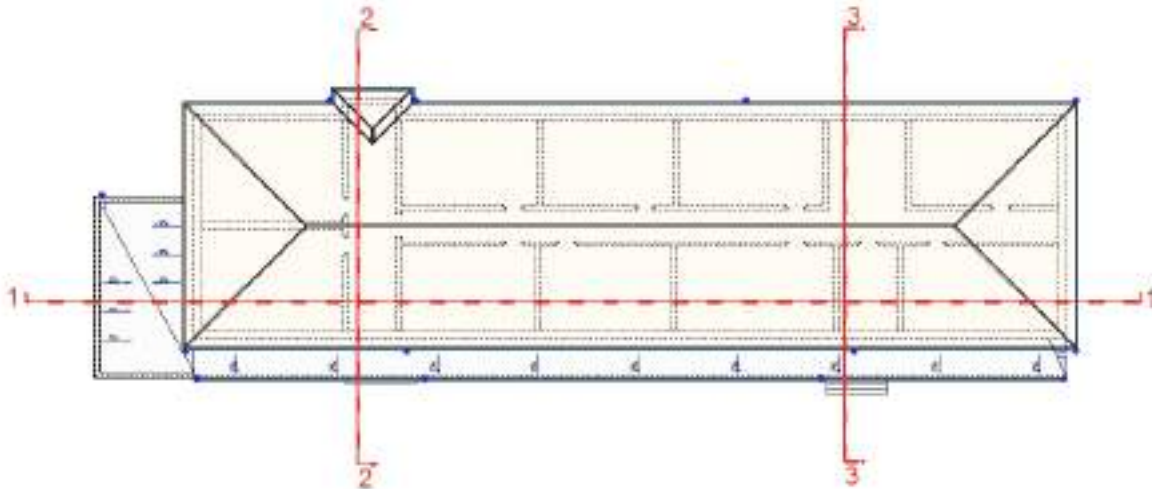


Figure 2 Mbulimi i godinës me çati



Figure 3 Gjendja ekzistuese e tarracës së godinës së shkollës

- Dyer dhe Dritare

Dyert e brendshme të klasave dhe të ambjenteve tjera janë prej druri. Ato janë të deformuara të pa lyera, pa brava dhe të thyera në disa raste ato janë jashtë funksionit dhe mbyllen me vështirësi. Do të bëhet ndërrimi total i tyre për të gjitha ambjentet në standartet e kërkuara sic paraqiten në projekt. Dritaret janë duralumini me tek xham të cilat krijojnë një mungesë të

termoizolim për ambientet gjendja e tyre në disa raste janë të dëmtuara dhe të thyera, në shumicën e raste janë të bllokuara dhe nuk hapen. Zëvendësimi i dritare do të bëhet për të gjithë objektin me duralumil dhe dopio xham për të arrirë kushte të mira për termoizolim. Dimensionet dhe stili që do të përdoren janë paraqitur në projektin teknik të rikonstruksionit të shkollës. Për sigurinë e ambienteve të shkolles do të vendosen kangjella në të gjitha dritaret e katit perdhe te shkollë sipas konfigurimit të paraqitur në projektin teknik. Dyert e ambienteve të klasave do të jenë prej druri dhe do të kenë dritaren e vëzhgimit me përmasa 15x85cm sipërfaqe e cila do të jetë me xham fiks. Dyert kryesore të shkollës do të jenë duralumin sipas modelit të përcaktuar projektin teknik



Figure 4 Gjendja ekzistuese e dymve të brendshme dhe dritareve

- Dyshemeja

Shkolla në hapësirën e brendshme të sajë është e shtruar pjesërisht në ambientet e korridoreve me pllaka granili katrore 20x20cm gjendje të mirë dhe pjesërisht me pllaka gres porcelanat me pllaka me përmasa 30x30cm ndërsa klasat janë të shtruara me pllaka të dëmtura, të thyera dhe të amortizuara duke i bërë këto klasa jo të përshtatshme për kushtet e mësimdhënies.

Zëvendësimi i tyre do të bëhet me pllaka porcelani gress 50x50cm të një cilësie të mirë dhe shtrimi do të bëhet i drejtë ose diagonal sipas ambienteve, megjithese ambientet nuk kanë kënde të drejta dhe do të sygjeronim të shtrohen diagonal. Fugat do të bëhen 2mm, me kol në ngjyrë që do të përshtatet me ngjyrën e pllakës. Në të gjithë perimetrin e klasave dhe hapësirave të tjera do të bëhet konturimi me plintusa që do të jenë me ngjyrën e pllakës që do të shtrohet në dysheme në lartësinë 10cm.



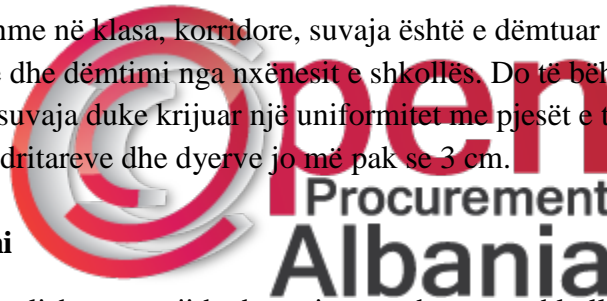
Figure 5 Gjendja ekzistuese e shtrimit të korridoreve të shkollës

- Suvatimet e brendshme të mureve

Në ambjentet e brendshme në klasa, korridore, suvaja është e dëmtuar , për shkak të dëmtimeve nga kushtet atmosferike dhe dëmtimi nga nxënësit e shkollës. Do të bëhet zëvendësimi në ato pjesë ku është dëmtuar suvaja duke krijuar një uniformitet me pjesët e tjera. Do të bëhet dhe suvatimi i spatullave të dritareve dhe dyerve jo më pak se 3 cm.

- Termoizolimi

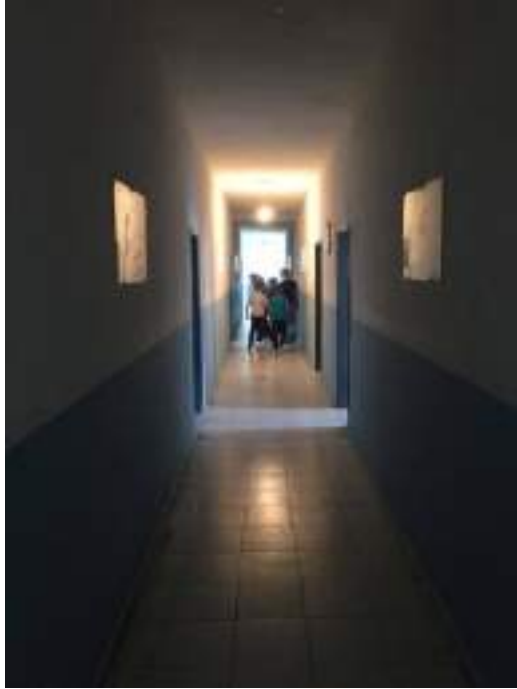
Termoizolimi mungon totalisht në të gjithë hapësirën rrethuese të shkollës duke e bërë të pamundur zhvillimin e mësimin në kushte normale sepse krijohen luhatje të ndryshme të temperaturës të dëmshme për trupin. Do të bëhet termoizolimi në të gjithë hapësirën e mureve të jashtme të shkollës dhe si material shumë i mirë për këtë gjë do të përdoret polisteroli me $t=5$ cm që do të vendoset paralel me murin e jashtëm dhe mbërthimi do të bëhet me upa plastike dhe me pas do të vendoset rrjeta e telit për të minimizuar lagështin. Pas kësaj shtrese do të aplikohet lyerje me grafiato. Këto shtresa do të përdoren në 4 pjesët ballore të shkollës, duke respektuar detajet teknike të dritareve të paraqitura në projektin sipas rregullave teknike. Të kihet në vëmendje shpimi për kapjet e kangjellës së dritareve për të arritur termoizolim të mirë të shpimeve.





- Instalimet elektrike

Rrjeti elektrike i ndërtuar prej shume vitesh është amortizuar totalisht ,si rezultat në klasa, koridore, ndricimi është i pamjaftueshem për zhvillimin e kushteve mësimore. Në disa hapësira si tualete apo në ambiente të ndryshme të shkolles instalimet mungojnë dhe janë djegur si pasoj e bërjes mas ose luhatjes së tensionit .Prizat ,celesat janë të dëmtuara dhe në disa raste mungojnë dhe nuk funksionojnë . Do të bëhet rikonstruksioni total i të gjitha hapësirave të sistemit elektrik sa më funksional dhe bashkëkohor. Do të bëhet shtrimi i linjave të rejave, zëvendësimi i prizave, çelsave, portollambave, kuadreve, etj.Në ambientet e kabinetit të informatikës si dhe të palestrës të reflektohen pozicionimi i saktë i instalimeve sipas projektit elektrik.



- **Nyje hidrosanitare**

Nyjet hidrosanitare janë të rikonstruara rishtazi por kanë mungesë të dyerve si dhe suvatimi është i demtuar. Për të përmirësuar funksionet e shkollës, duke qenë se u organizuan hapësirat duke i ndarë nivelet mësimore do të ndërtohen edhe nyje sanitare për nivelin tjetër, në nyje sanitare për vajzat , djemtë dhe për personat me aftësi të kufizuar si dhe për mësuesit. Këto nyje do të trajtohen me të gjitha elementet si : shtrimi me pllakeë i dyshemesë, veshja e mureve me pllake , pajisjet hidrosanitare të reja si wc dhe lavaman, dyert dhe dritaret prej alumin për efekt të kushteve sa më të mira higjeno-sanitare.





- **Projektimi per PAK (Persona me Aftesi te Kufizuar)**

Në ambientet e shkollës është projektuar sipas rregullave të arkitekturës pa barriera, në këtë drejtim është vendosur në hyrje të shkollës një rampë (8%) për personat me aftësi të kufizuar. Gjithashtu edhe në ambientet sanitare është projektuar një higjienosantare sipas kushteve teknike, të paraqitur në projekt zbatimin e shkollës.

- **Punime sistemimi të jashtme + terrene sportive**

Në ambientet e gjimnazit do të ndërtohet një fushë basketbolli me përmasa 26x12m e cila nuk do të rrethohet me rrjet për të mos kushtësuar përdorimin e sheshit përball shkollës i cili do të shërbej edhe si shesh grumbullimi për nxënësit por edhe për të zhvilluar aktivitetet sportive në orare mësimore, me vijëzimet përkatëse, shtrimi i fushës do të jetë me tapet gome, fusha do të jetë e pajisur me elementet përkatës të lojës.

.Ndërtimi i terreneve sportive në sipërfaqen e jashtme të shkollës ku përfshihen:

- Punime betoni dhe betonarmeje
- Veshje me gomë e sipërfaqes së sipërme të fushave
- Ndricimi në katër kendet e saj
- Punime shtresash
- Sistemi i kullimit të ujerave dhe drenazhimit
- Vijëzime

Në terrenet e shkollës parashikohet ndërtimi i hapësirave shlodhëse, të grumbullimit dhe pushimit të nxënësve. Përpara shkollës do të ketë edhe ambiente për shlodhje stola si dhe ambiente të gjelbëruar, të cilët do të kenë sistem vadijete Punimet që do të kryhen janë:

- Punime betoni dhe betonarmeje për sheshin e grumbullimit
- Mbjellje bari dhe pemë të larta përreth shkollës
- Rrjeti elektrik i ndricimit
- Kanalizimet e ujërave të bardha dhe të zeza
- Ndërtimi i murit rrethues dhe portës hyrëse të shkollës
- Kangjella metalike për rrethimin dhe dritaret e katit përdhe
- Mobilim i jashtëm, stola
- Lyerje me bojë
-

- **Ndërtimi i shteses anësore të shkollës**

Për të plotësuar kërkesat e shkollës do të realizohet një shtesë anësore në pjesën veriore të saj në funksion sipas organizimit të ri të shkollës 9-vjecare. Shtesa do të jetë 2 katëshe ku në katin përdhe do të ketë krysisht nyjet sanitare ndërsa në katin e parë një zyre për psikologun si dhe një ambient për biblioteke. Ndërtimi i kësaj shtese nga ana teknike do të realizohet me fugë 5cm, dhe themele të vecuara nga struktura ekzistuese e shkollës. Punimet që do të realizohen:

- Punime shtresash
- Punime murature
- Punime betoni dhe betonarmeje
- Punime suvatimi dhe veshje e jashtme me kapot-grafito
- Lyerje me bojë
- Punime termoizolimi dhe hidroizolimi
- Ndërtim catie
- Punime hidrosanitare
- Punime elektrike dhe ndricimi
- Punime dyer druri dhe dritare dopioxham

-**Ndërtimi i Palestres sportive**

Ndërtimi i palestres sportive me përmasa 24.6x 12.5m, e cila do të ketë themele dhe konstrukcion beton-arme , murature tulle, ndërsa pjesa e mbulesës do të realizohet me konstrukcion metalik me profile Ti 240mm me mbulesë sanduici. Fasadat e objektit do të realizohen sipas projektit të arkitektures duke respektuar ngjyrat e percaktuara ne projekt.

- **Punime te instalimeve:**

Në objektin ekzistues do të realizohen punime të instalimeve elektrike në rrjetin e shkollës i cili është i amortizuar, ndricuesit në ambientet e klasave do të ndërrohen dhe në ambientet të caktuara do të shtohet numri i tyre për të afruar një ndricim sa më të mirë të klasave, koridoreve, sallave dhe ambieteve të tjera ndihmëse.

Projekti hidroteknik

Instalimet ekzistuese do të zëvendesohen, si dhe do të shtohen linjat e reja sipas projektit të ri , në nyjet sanitare të projektuar në shtesën anësore si dhe në kabinetet e kimisë,për këto hapësira do të realizohen instalimet si për furnizimin ashtu edhe për shkarkimin e ujërave të përdorura. Pusetat ekzistuese janë lehtësisht të kapshme , nëse konstotohen bllokim i ndonjë prej pusetave ekzistuese.

Në pjesën veri- perëndimore ndodhet një pus, i cili do të izolohet me çakëll dhe një pjesë e tij në sipërfaqe me tokën do të betonohet.Për të siguruar uji në raste emergjente do të ndërtohet një pus i ri me vendndodhje në pjesën jugore të pronës duke siguruar distance sigurie nga objektet rreth e rrotull.

Sistemi i vaditjes së gjelbërimit do të sigurohet nga uji i pusit.

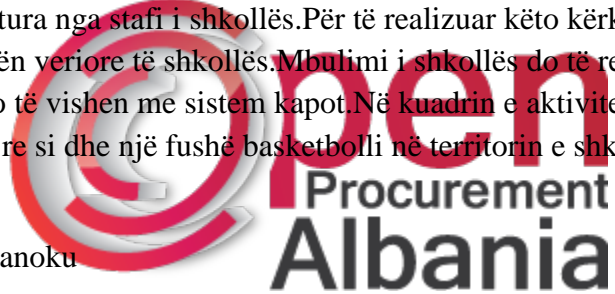
Punime për projektin e mbrojtjes ndaj zjarrit

Në rikonstruksionin e objektit do të realizohen edhe instalimet për hidrantet e zjarrit, vendosja e tabelave sinjalizuese për evakuimin në raste zjarri.

Konkluzione

Projekti i rikonstruksionit konsiston në përmirësimin e kushteve të ambienteve të shkollës, duke plotësuar kërkesat e ngritura nga stafi i shkollës.Për të realizuar këto kërkesa është realizuar një shtesë 2 katëshe në pjesën veriore të shkollës.Mbulimi i shkollës do të realizohet me cati , katër ujëse.Paretet vertikale do të vishen me sistem kapot.Në kuadrin e aktiviteteve sportive do të ndërtohet një palestërs e re si dhe një fushë basketbolli në territorin e shkollës9-vjecare.

Specialist Ark.Enis Manoku



1 PERGJEGJES

Ark.Maksim Çuko

2 DREJTORIA E PLANIFIKIMIT

Ing. Mimoza Haxhi