

RAPORT TEKNIK

**Objekti: "Shtese e Rrugës 1 Qershori, Njësia
Administrative Bërxull, Domje, Bashkia Vorë"**

**Autor i Projektit
“ARABEL-STUDIO” shpk**



VITI - 2019

PERMBAJTJA E RAPORTIT TEKNIK

1. TE PERGJITHSHME

1.01 Hyrje

1.02 Vend Ndodhja e objektit

1.03 Gjendja Egzistuese

1.04 Foto Gjendja Egzistuese

2. ZGJIDHJA E PROJEKTIT

2.01 Projekti i Rrugës

2.02 Detaje

3. PREVENTIVI I PUNIMEVE

3.01 Preventivi me Çmime

3.02 Preventivi pa Çmime

3.03 Volumet e Punimeve

4. SPECIFIKIMET TEKNIKE

1. TE PERGJITHSHME

1.01 Hyrje

"Shtese e Rrugës 1 Qershori, Njësia Administrative Bërxull, Domje, Bashkia Vorë", eshte realizuar me kerkese te Bashkise Vore si rezultat i realizimit me sukses te ndertimit te rruges 1 Qershori, Njësia Administrative Bërxull, Domje, Bashkia Vorë.

Objekti “Shtese e Rrugës 1 Qershori, Njësia Administrative Bërxull, Domje, Bashkia Vorë” planifikuar të realizohet me fonde të Bashkise Vore. Objekti i këtij studimi është realizimi I disa punimeve shtese te paparashikuara te cilat jane planifikuar ne kete faze te projektit.

1.02 Vend Ndodhja e Objektivit

Objekti “Shtese e Rrugës 1 Qershori, Njësia Administrative Bërxull, Domje, Bashkia Vorë”, ndodhet ne Njësia Administrative Bërxull, Domje, Bashkia Vorë,



1.03 Gjendja Aktuale e Objektivit

Objekti, aktualisht është realizuar në fazën e binderit, kanë mbaruar trotuaret dhe shtresat e tjera të rrugës, rrjeti i kanalizimeve KUZ dhe KUB dhe janë shtrirë tubat e ndricimit dhe linjat.

2. ZGJIDHJA E PROJEKTIT

Projekti i Rrugës

Objekti “Shtese e Rrugës 1 Qershori, Njësia Administrative Bërxull, Domje, Bashkia Vorë”, është projektuar në përputhje me kërkesat e percaktuara nga Bashkia Vore.

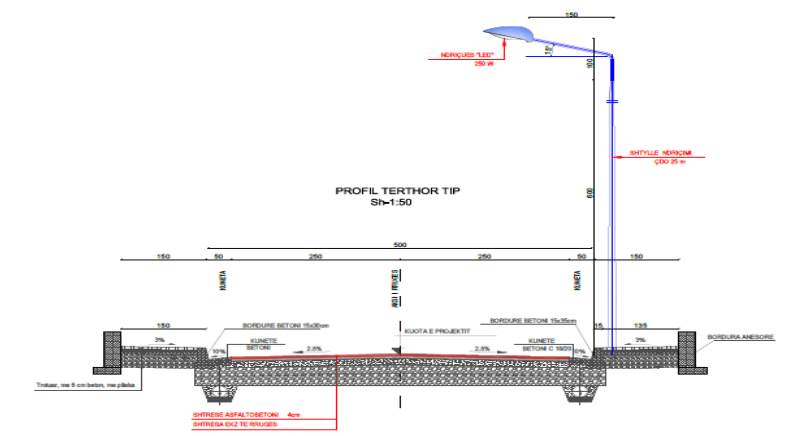
Ajo do të ketë një gjatësi të përgjithshme prej 5 m, dhe do të përbehet nga:

- trupi i rrugës me gjatësi 6 m
- pjesa e asfaltuar me 5 m me një pjerresë tërthore,
- kunete me gjatësi 0.5 m
- burdure 15x30 cm

Rruga e projektuar ruan përgjithësisht aksin e gjurmës ekz të shtresës binderit.

- **Shtresat në trup të rrugës**
 - shtresat asfaltike (4 cm shtrese asfaltobeton).

Seksionet Tërthore Tip



Shtresat Asfaltike

Paketa e shtresave asfaltike është llogaritur të jetë 4 cm. Ajo përbehet nga shtresa konsumuese (wearing course) 4 cm.

Permasat e sites (mm)	Kalojne siten (% ne peshe)	Kalojne siten (% ne peshe)
	Shtresa Konsumuese	Shtresa Lidhese
50		–
37.5		100
25	100	90 – 100
19	90 – 100	–
12.5	–	56 – 80
4.75	35 – 65	29 – 59
2.36	23 – 49	19 – 45
0.3	5 – 19	5 – 17
0.075	2 – 8	1 – 7

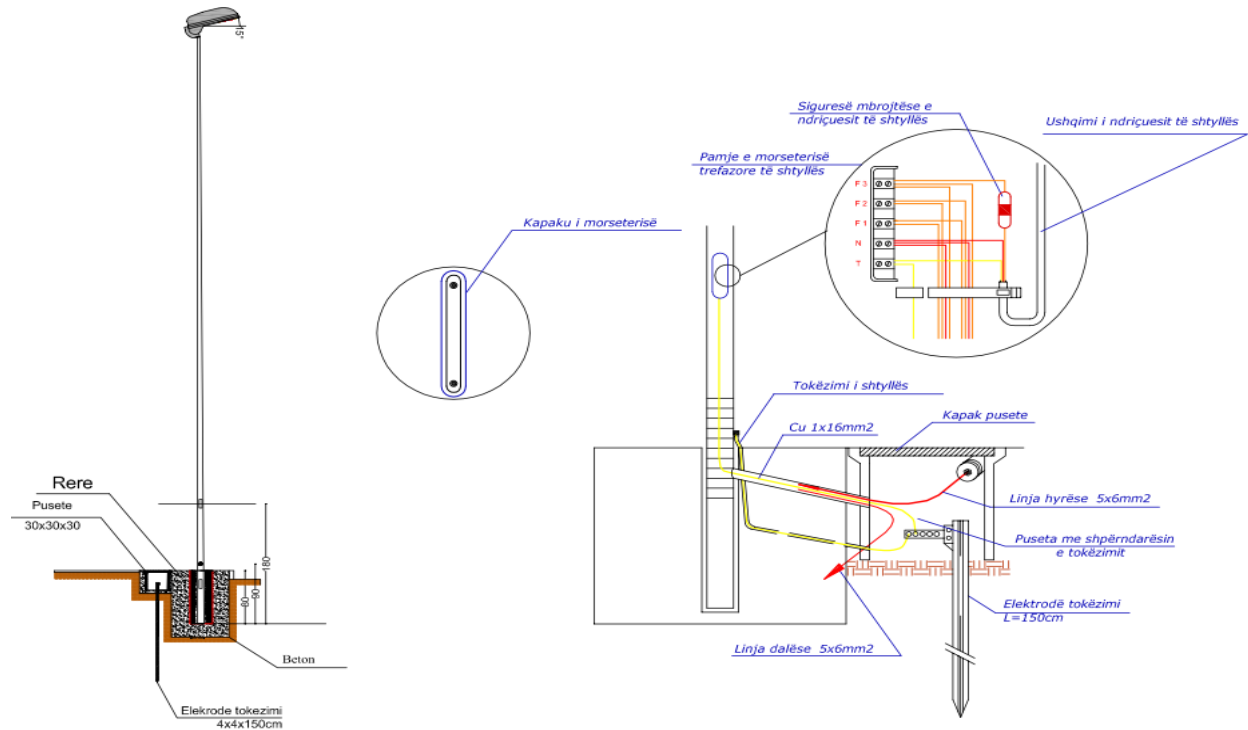
Per realizimin e asfaltobetoneve agregatet e kombinuara duhet të jenë të graduara mirë (pra, me gradim të vazhdueshëm). Tabela e mësipërme tregon gradimin e rekomanduar për shtresën konsumuese dhe shtresën lidhëse:

Projektimi i perzierjeve për asfaltobetonet e shtresës lidhëse dhe shtresës konsumuese rekomandohet të bëhet mbi bazën e metodës "Marshall". Mëqenëse vlera e përcaktuar me sipër e ESALs 5×10^6, rekomandojmë që projektimi i përberësve të asfaltobetonit të fillojë me një përmbajtje bitumi që jep rreth 4% porozitet në perzierje. Vetitë e perzierjes së projektuar të shtresave asfaltike duhet të përmbushin kriteret e projektimit sipas metodës "Marshall" të dhëna në Tabelën e mëposhtme:

Ngarkesa e trafikut të projektimit (10^6 ESALs)	1 - 5
Niveli i ngjeshjes	2 x 75
Poroziteti në agregate VMA (%)	Min. 11 - 16
Poroziteti në perzierje VIM (%)	3.5 – 4.5
Poroziteti në agregat të mbushur me bitum VFB (%)	65 – 75
Qendrueshmeria minimale (kN)	8.0
Rrjedhja (mm)	2.0 – 3.5

Projekti i Ndrëçimit Rrugor

Rrjeti i ndrëçimit rrugor do te perbehet nga shtyllat elektrike ne njerin krah te rruges me lartesi 7m + ndrëcuesat LED, dhe rrjeti kabllor.



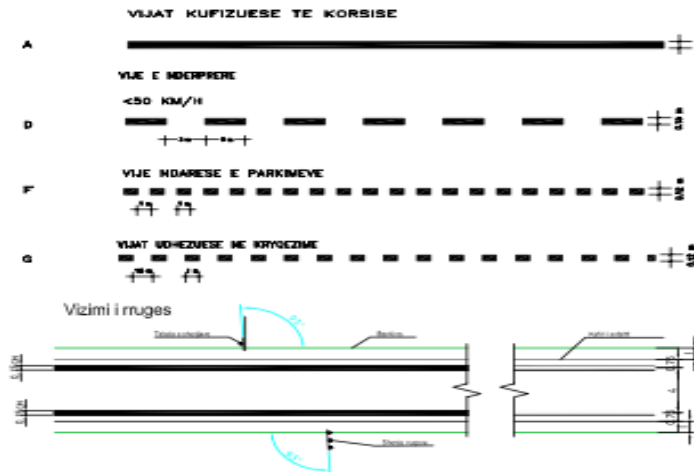
Projekti i Sinjalistikës Rrugore

Ne projektin e sinjalistikës rrugore është parashikuar Sinjalistika Horizontale dhe ajo Vertikale.

- **Sinjalistika Horizontale** perbehet nga :

1. Vijeziimet
 - a) Vijeziimi do te behet ne te dy anet dhe ne aksin e pjeses se asfaltuar, me gjeresi 10 deri 15cm sejcila.
 - b) Ne zonat prane degezimeve dhe kryqezimeve rrugore, do te vijezoher me vije te nderprere.
 - c) Ne zonat e banuara dhe tek shkolla, do te vijezoher per kalim kembesoresh.

TIPET E VIZIMEVE TE RRUGES



- **Sinjalistika Vertikale** perbehet nga :
- 1. Tabelat treguese

SHENJA LAJMERUESE

LAJMERIM PER NDERPRERJE NGA RRUGE DYTESORE, KTHESAT E KURBEZUARA, FEMIJET, KEMBESORET DHE PER NDALJE/DHENIE RRUGE

TREKENDESHI: E KUQE REFLEKTUESE
SFONDI: I ZI
SYMBOLI: E BARDHE REFLEKTUESE



Shenim : Projekti i Sinjalistikës, gjate zbatimit te objektit, mund te ndryshohet ne varesi te skemes se qarkullimit, qe do te jepet nga Bashkia Vore.

4.PREVENTIVI I PUNIMEVE

Preventivi i punimeve te ndertimit eshte ne vleren **11,911,026** leke, perfshire TVSH, ku Çmimet janë sipas VKM NR. 629 dt. 15.07.2015.

Per:

“ARABEL-STUDIO” Sh.p.k

Ing. Ardi ARKAXHIU