

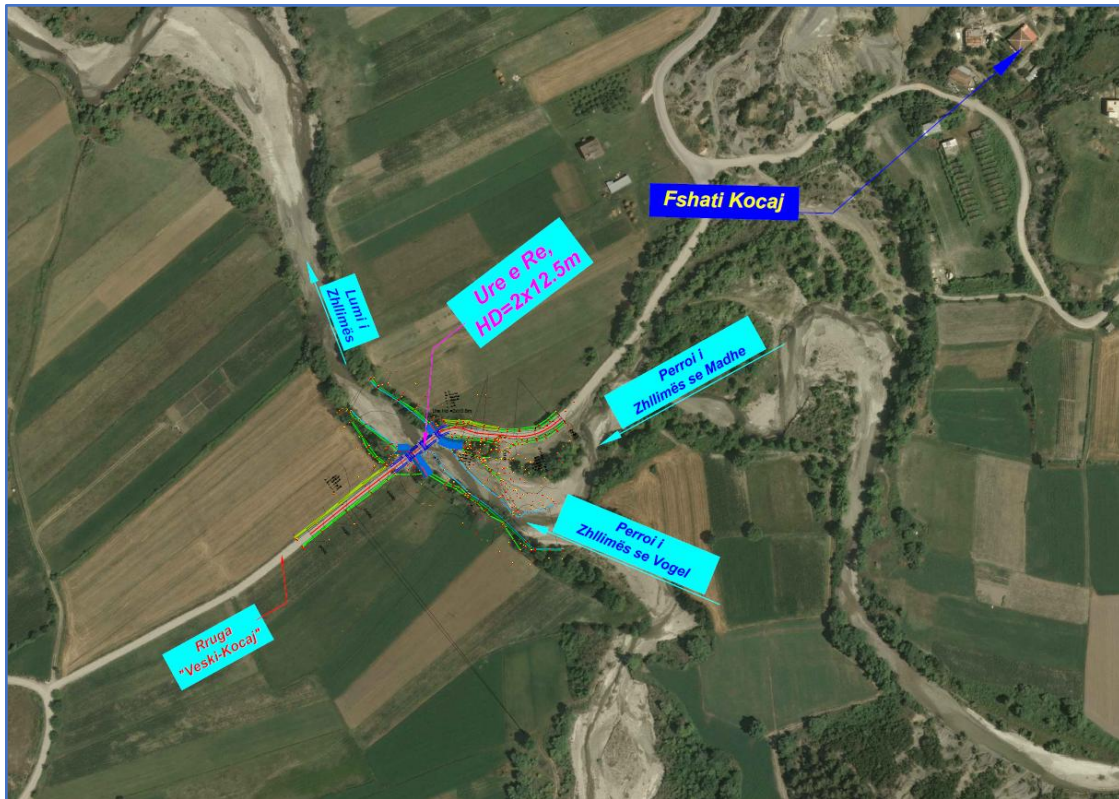
## Raport Teknik

### **“Ndertimi i Ures ne Rrugen Kocaj-Veski, Baldushk”**

#### 1. Përshkrimi i Gjendjes Ekzistuese

Bashkia e Tiranës, ne kuader te situates emergjente te krijuar per shkak te demtimit te plote te ures ekzistuese, ka kerkuar realizimin e projektite zbatimit të objektit: “Ndertimi i Ures Ne Rrugen Kocaj-Veski, Baldushk”, në zonën e Baldushkut, ne fshatin Koçaj, ne Rrethin e Tiranës.

Ura ekzistuese është një ure me HD-21m, me tre hapësira nga 7m dhe me gjerësi te mbistrutures prej 3.5m. Përsa i përket konstruksionit ajo është mbështetur mbi ballna dhe pila betoni ndërsapërsa i përket mbistrutures ajo është me soletone metalike me HD-7.0m.



Vendndodhja e Ures

Përsa i përket gjendjes së urës ekzistuese mund të themi që ura është shembur plotësisht, totalisht e pakalueshme prej mjeteve dhe banoreve. Kjo ka ndodhur për shkak se një nga pilotat e saj është zhytur në zhavorrishten e shtratit të përroit.





*Foto te Gjendjes Ekzistuese*

## 2. Projekt-Zbatimi

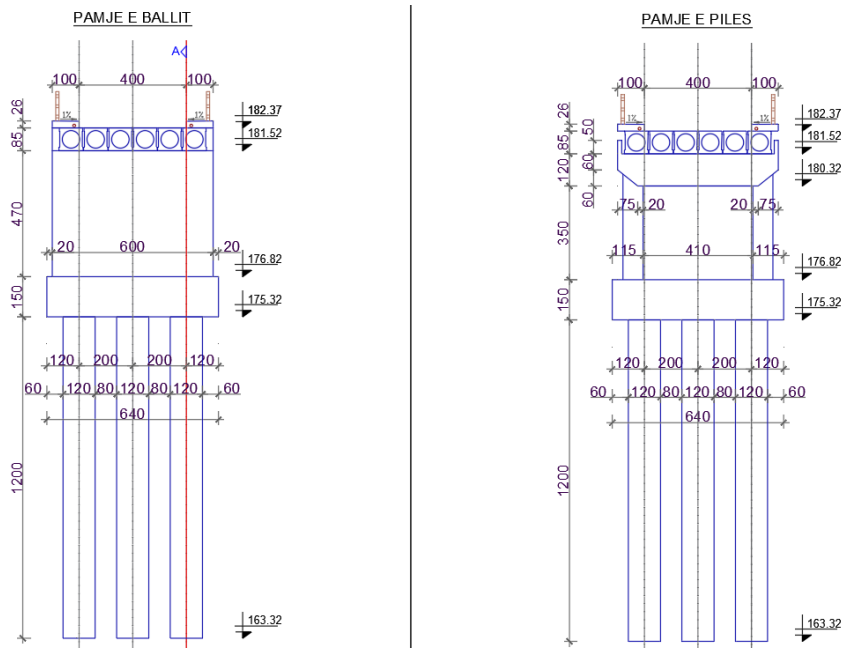
Ashtu sic eshte pershkruar edhe me siper, ura e re do te jete me HD=2X12.5m, me gjeresi te mbistrukture 6m, pjesa kaluese me gjeresi 4m dhe e paisur me dy trotuare me gjeresi 1m.

Kjo gjeresi ure eshte kerkuar dhe miratuar nga ana e perfaqesuesve te Bashkise Tirane.

Me poshte pershkruhet ne menyre te detajuar zgjidhjet teknike te parashikuara ne kete projekt-zbatimi.

### Nënstruktura:

Nënstruktura e urës përbëhet nga një pile dhe dy ballna në skajet e saj. Pila përbëhet nga një strukturë mur b/arme me gjerësi 1.6m dhe lartësi H=3.5m, një themel me lartësi 1.5m dhe gjerësi 2.6m si dhe një tra për mbështetjen e soletoneve me lartësi h=1.2m dhe gjerësi 1.6m. Meqenëse formacionet ku mbështetet pila janë zhavorrishte me trashësi 4-5m, që mund të kalojnë në gjendje suspension gjatë plotave të fuqishme, atëherë themelet që do të përdoren janë parashikur të jenë me pilota me diametër  $\Phi 120\text{cm}$  dhe gjatësi 12m që të inkastrohen në shtresat alevrolitike të bazës erozionale të luginës. Në një pile janë përdorur 3 pilota të vendosura në një aks me distance aksiale çdo 2m sipas drejtimit tërthor me levizjen.

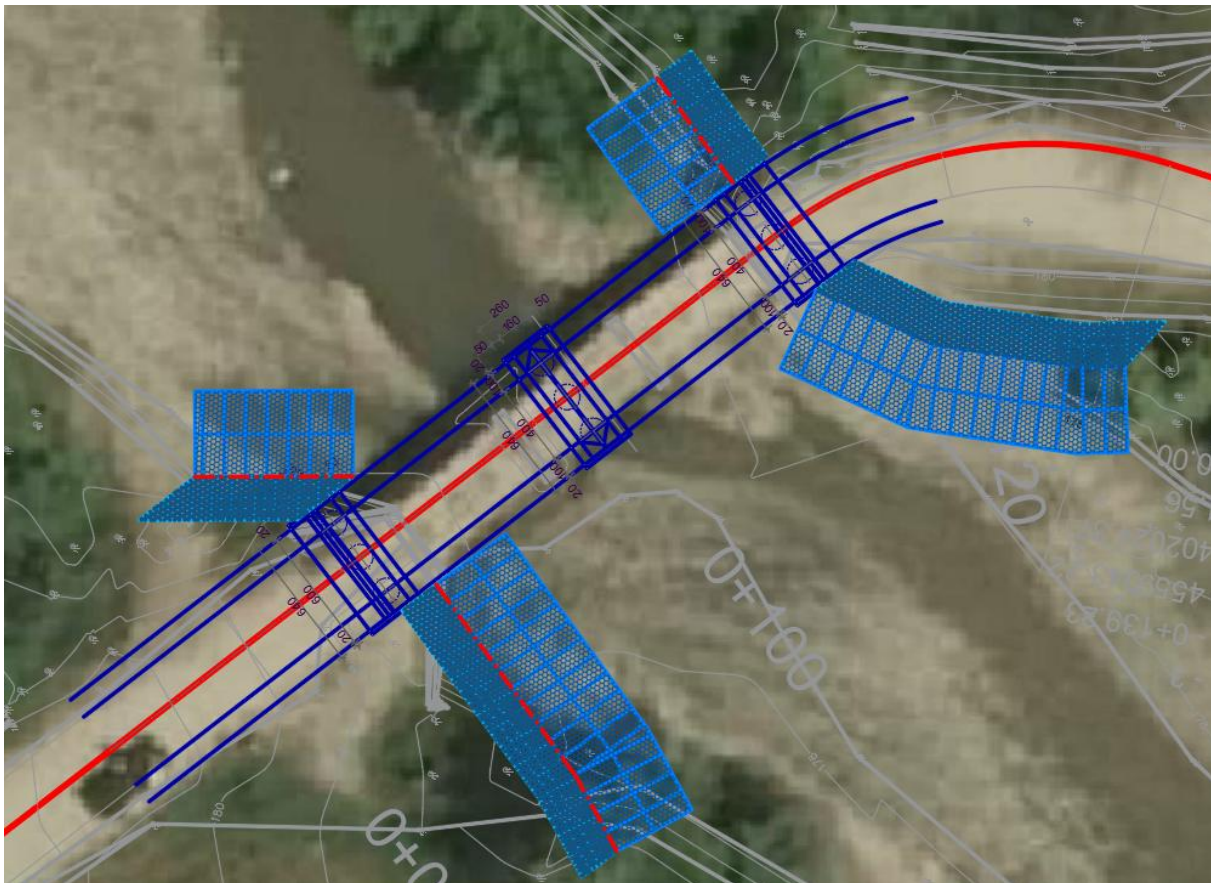


*Seksioni tërthor i urës në balle dhe në pile*

Ballnat do te jene te mbeshtetura gjithashtu ne pilota me diameter  $\Phi 120\text{cm}$  dhe gjatesi 12m. Ne nje ball jane perdorur 3 pilota te vendosura ne nje aks me distance aksiale cdo 2m sipas drejtimit terthor me levizjen. Lartesia e ballnave eshte 4.70 m.

Betoni i ballnave, pilave dhe ai pilotave do jete C 25/30 ndersa hekuri i armimit eshte FeB44k.

Per te mbrojtur ballnat e ures nga veprimi gerryes i proit parashikohet te realizohet nje mbrojtje me mure gabion te skarpatave te proit.

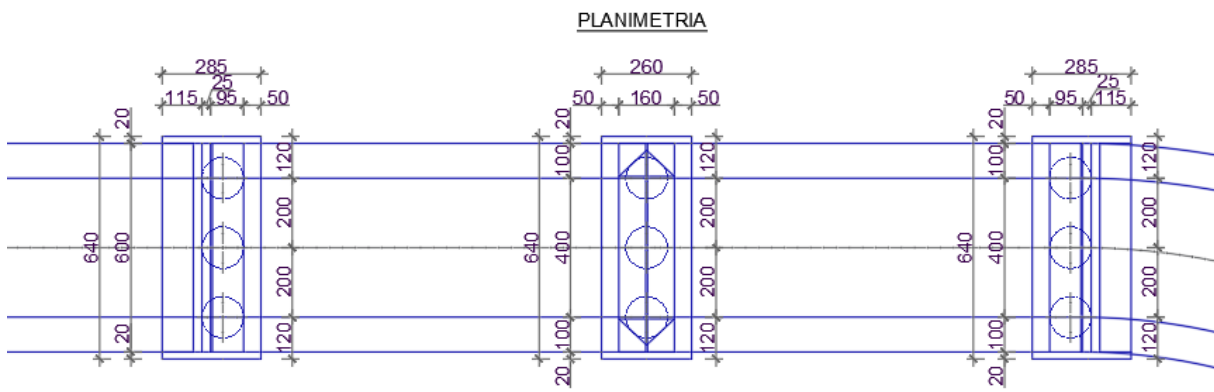


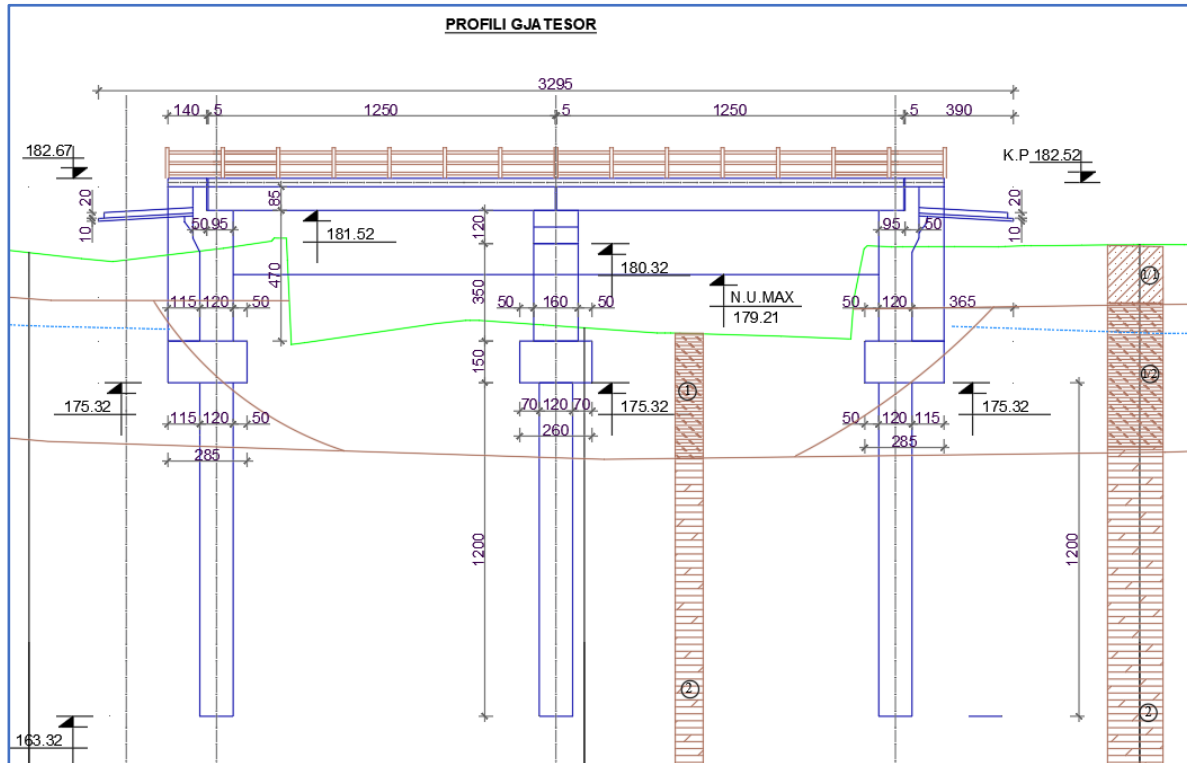
Plani i Mbrojtjes Lumore

## Mbistruktura

Mbistruktura eshte me dy hapesira me nga HD-12.5.Gjeresia totale e mbistruktures eshte 6m dhe eshte e perbere nga soletone te parapregatitur betonarme me gjatesi 12.5m. Pjesa kaluese e ures eshte e perbere nga nje vije kalimi me gjeresi 4m dhe trotuare me gjeresi 2x1m te kufizuar nga ana e jashtme me guardrail.

Betoni i perdorur per mbistrukturen eshte C 25/30 ndersa hekuri i armimit eshte FeB44k.





*Planimetria dhe Profili i Ures se Re*

Shtresat e vijes se kalimit jane parashikuar prej 2.5-5.5 cm beton per pendence, hidroizolim dhe 8 cm shtrese mbrojtese beton C20/25.

Lidhja me rrugen ekzistuese do te realizohet me nje shtrese stabilizant 20cm e vendosur mbi mbushje zhavorri.

Ashtu sikur shenohet edhe ne fletet e vizatimit, sipermarresi i punimeve, perpara fillimit te punes duhet te bej sondimet perkatese per te verifikuar shtresat gjeologjike.

Vetem pas verifikimit te shtresave gjeologjike mund te vazhdoje me punimet e parashikuara ne projekt-preventiv.

**Dreituesi Ligjor**

**Ing.Redi Struga**