



**BASHKIA DIVJAKE**

**STUDIM PROJEKTIM PER OBJEKTIN**

**OBJEKTI: "SKEMA UJITSE - SEKTORI I RI NE  
XENG, DIVJAKE"**

**FAZA PROJEKT ZBATIMI  
PRILL 2019**

**RAPORTI TEKNIK**

## TABELA E PERMBAJTJES

<b>1. SKEMA E UJITJES SE DIVJAKES.....</b>	<b>1</b>
<b>2. PERMBLEDHJE E PUNEVE QE JANE KRYER PER PLOTESIMIN E SKEMES SE UJITJES SE DIVJAKES.....</b>	<b>1</b>
<b>3. PROJEKTI I REALIZUAR I SKEMES UJITJES TE DIVJAKES. ....</b>	<b>2</b>
3.1 STACIONI I POMPIMIT TE DIVJAKËS .....	2
3.1.1 Karakteristikat e pompave, Divjake: .....	2
3.1.2 Tubacioni ngritës Divjake.....	2
3.1.3 Stacioni Shtytës i ujit.....	3
3.1.4 Tubi ngritës i stacionit ndihmës deri te rezervuari i Divjakës .....	3
3.1.5 Tubi shpërndarës i Jugut te Divjakës.....	3
3.1.6 Tubat dytësore për furnizimin e zonës Veriore dhe Jugore te Divjakës. ....	4
3.1.7 Tabele përmbledhëse e tubave dhe e tubave shpërndarës te Jugut te Divjakës.....	4
<b>4. DETYRA E PROJEKTIMIT.....</b>	<b>7</b>
4.1 NISUR NGA DETYRA E PROJEKTIMIT.....	7
4.2 KERKESAT E DETYRES SE PROJEKTIMIT .....	7
4.2.1 Dosja e projekt zbatimit.....	7

## 1. SKEMA E UJITJES SE DIVJAKES

### *Hyrje*

Si pasoje e mungesës së burimeve ujore dhe mungesës së shirave në zonën e Divjakës, e cila shtrihet në më shumë se 3.000 ha, në zonën bregdetare të Shqipërisë në lindje të qytetit të Lushnjës, është realizuar me sukses projekti I skemës së ujitjes së zonës së Divjakës nga një investim I Ministrisë së Bujqësisë dhe Zhvillimit Rural.

## 2. PERMBLEDHJE E PUNEVE QE JANE KRYER PER PLOTESIMIN E SKEMES SE UJITJES SE DIVJAKES

Studimi i fizibilitetit dhe Projektimi i Detajuar për rehabilitimin e skemës ujtitëse të Divjakës, ka bërë të mundur implementimin e një skeme ujtitje efektive duke adaptuar lehtësirat që përmban skema ekzistuese të përdorura nga fermerët me zhvillimin në të ardhmen e një sistemi modern me presion.

Qëllimi kryesor i këtij projekti është të sigurojë përdorim efektiv të ujërave që shërbejnë për ujitje që gjenden në sistemin e kullimit dhe të shmang kalimin e ujërave të kripur si pasoje e puseve individual të hapur nga fermerët për ujitje. Kjo është arsyeja pse projekti aktual i detajuar fokusohet në rimbushjen, ringritjen e ujërave nëntokësor të zonës që do të ujitet në Divjakë, në vend që të ndërtojë një sistem klasik të ujitjes.

Në të njëjtën kohë ky projekt do të jetë baza për çdo sistem ujites modern në të ardhmen që mund të adaptohet në zone. Zona që do të mbulohet nga ky projekt rehabilitimi është rreth 3000 ha.

Skema ujtitëse e rehabilituar e Divjakës konsiston në :

- Ndërtimi e një stacioni të ri pompash në vendndodhjen e aktuale të stacionit të pompave Divjake, tashme të shkatërruar plotësisht, me katër pompa (tre në punë dhe një rezervë) të instaluar me një kapacitet prej 750 l/sek dhe ngritje totale prej 32 m. Secila pompe ka një kapacitet prurjeje prej 250 l/sek.
- Ndërtimi i linjës (D.U.I) me një gjatësi totale 5701 m, dhe me diametra duke filluar nga 750mm tuba çeliku (1950m), dhe vazhdon me diametër 630mm (1757m), DN 600mm (566 m) and DN 450 mm (1199 m)
- Ndërtimi i degës së tubit të Sulzotaj e lidhur me tubin kryesor të stacionit të pompave Divjakë (ON1), me gjatësi 572 m dhe me diametër 450 mm Çelik.
- Tre tuba sekondare të lidhur tek tubi kryesor me gjatësi dhe diametra , respektivisht, 488m (110mm-250mm), 949m (200mm\_315mm) dhe 2740m (250mm-450mm) të gjitha në HDPE100 PN6.
- Një stacion shtytës në fund të tubit kryesor për të furnizuar rezervuarin e Divjakës me një kapacitet total prej 250 l/sek dhe lartësi ngritje 30m . Në stacionin shtytës do të instalohen tre pompa (dy në punë dhe tjetra rezerve) secila me kapacitet 125 l/sek.
- Tubi kryesor i stacionit ndihmesa me gjatësi 209m dhe diametër 450mm çelik.
- Tubi shpërndarës që fillon nga dalja e rezervuarit e deri në fshatin Miza i cili mbulon gjithë zonën e Jugut të Divjakës me një gjatësi totale prej 3812m. Tubi do të jetë prej çeliku për diametra me të mëdhenj se 600 mm dhe HDPE100, PN10 për diametra me të vegjël se 600 mm.

- Pese tuba sekondare te lidhur ne tubin shpërndarës për furnizimin e zonave te brendshme te Jugut te Divjakës me gjatësi totale 4875m, me gjatësi dhe diametra respektive, 1052m (315mm- 450mm), 2265m (450mm-560mm), 2226m (30 m e pare janë tube HDPE 560mm PN 10), 800m (355mm) dhe 801 m 355(mm) te gjitha ne tuba HDPE100 PN10.
- Ndërtimi i një depoje betoni te përforcuar ne kodrën Sulzotaj për te komanduar gjithë zonën e ujitjes ne Sulzotaj nëpërmjet tre tubave HDPE100, PN6 qe mbulojnë zonën.

Output i projektit do te japë një rritje domethënëse ne prodhimet bujqësore duke kontribuar ne rritjen e mirëqenies se popullsisë qe jeton ne këtë zone dhe duke rritur prodhimet bujqësore ne shkalle Vendi.

### **3. PROJEKTI I REALIZUAR I SKEMES UJITSESE TE DIVJAKES.**

#### **3.1 STACIONI I POMPIMIT TE DIVJAKËS**

Katër pompa janë instaluar ne ndërtesën qe do i shërbej Sulzotajt, Veriu i Divjakës, dhe furnizon stacionin ndihmës për te mbushur rezervuarin e Divjakës, me karakteristikat e mëposhtme:

##### **3.1.1 Karakteristikat e pompave, Divjake:**

Nr.i pompave: 3+1 (katër)

Fuqia e instaluar:  $3 \times 140 = 420$  Kw Ngritja hidraulike: 37 m

Prurja llogaritore :  $250 \times 3 = 750$  l/sec Depo e grushtit hidraulik :  $6 \text{ m}^3$

##### **3.1.2 Tubacioni ngritës Divjake**

Tubacioni kryesore i stacionit te pompave ka karakteristikat e mëposhtme:

*Pjesa e pare:* Gjatësia : 1,950 m

Materiali: Çelik

Diametri: 750 mm, trashësia 7.1 mm

*Pjesa e dyte:*

Gjatësia : 1757 m

Diametri: 650 mm (i jashtëm) Materiali : Çelik

*Pjesa e trete:*

Gjatësia : 600 m

Diametri: 450 mm (i jashtëm ), trashësia 7.1 mm Materiali :

Çelik

*Pjesa e katert :* Gjatësia 633m

Materiali : Çelik

Diametri: 450mm, trashësia 7.1mm

### **3.1.3 Stacioni Shtytës i ujit**

Për te furnizuar rezervuarin jashtë periudhës së ujitjes, një stacion ndihmës është ndërtuar në baze të pritës e cila thith ujë nga tubi Verior. Karakteristikat e pompave ndihmëse.

Nr. I pompave: 2+1 (tre)

Fuqia e kërkuar: 60 Kw

Ngritja e pompave: 30 m

Prurja llogaritëse: 125 l/sec.

Depo për grushtin hidraulik: 6 m<sup>3</sup>

### **3.1.4 Tubi ngritës i stacionit ndihmës deri te rezervuari i Divjakës**

Tubi kryesorë që ushqen rezervuarin e Divjakës nga stacioni ndihmës ka karakteristikat e mëposhtme.

Gjatësia : 123 m

Materiali dhe presioni nominal: Çelik Diametri i jashtëm: 450 mm

### **3.1.5 Tubi shpërndarës i Jugut të Divjakës**

Tubi që furnizon zonën e Jugut të Divjakës nga rezervuari ka karakteristikat e mëposhtme:

*Pjesa e parë:*

Gjatësia : 782 m

Materiali: Çelik

Diametri: 800 mm, trashësia 7.6 mm

*Pjesa e dytë:*

Gjatësia : 1338 m

Diametri: 700 mm

Materiali: Çelik

*Pjesa e tretë:* Gjatësia : 673 m

Diametri: 630 mm (i jashtëm)

Materiali dhe presioni nominal: HDPE; PN 10

*Pjesa e katërt:*

Gjatësia : 756 m

Diametri: 560 mm (i jashtëm)

Materiali dhe presioni nominal: HDPE; PN 10

*Pjesa e pestë:*

Gjatësia : 263 m

Diametri: 500 mm (i jashtëm)

Materiali dhe presionet nominale: HDPE; PN 10

### 3.1.6 Tubat dytësore për furnizimin e zonës Veriore dhe Jugore te Divjakës.

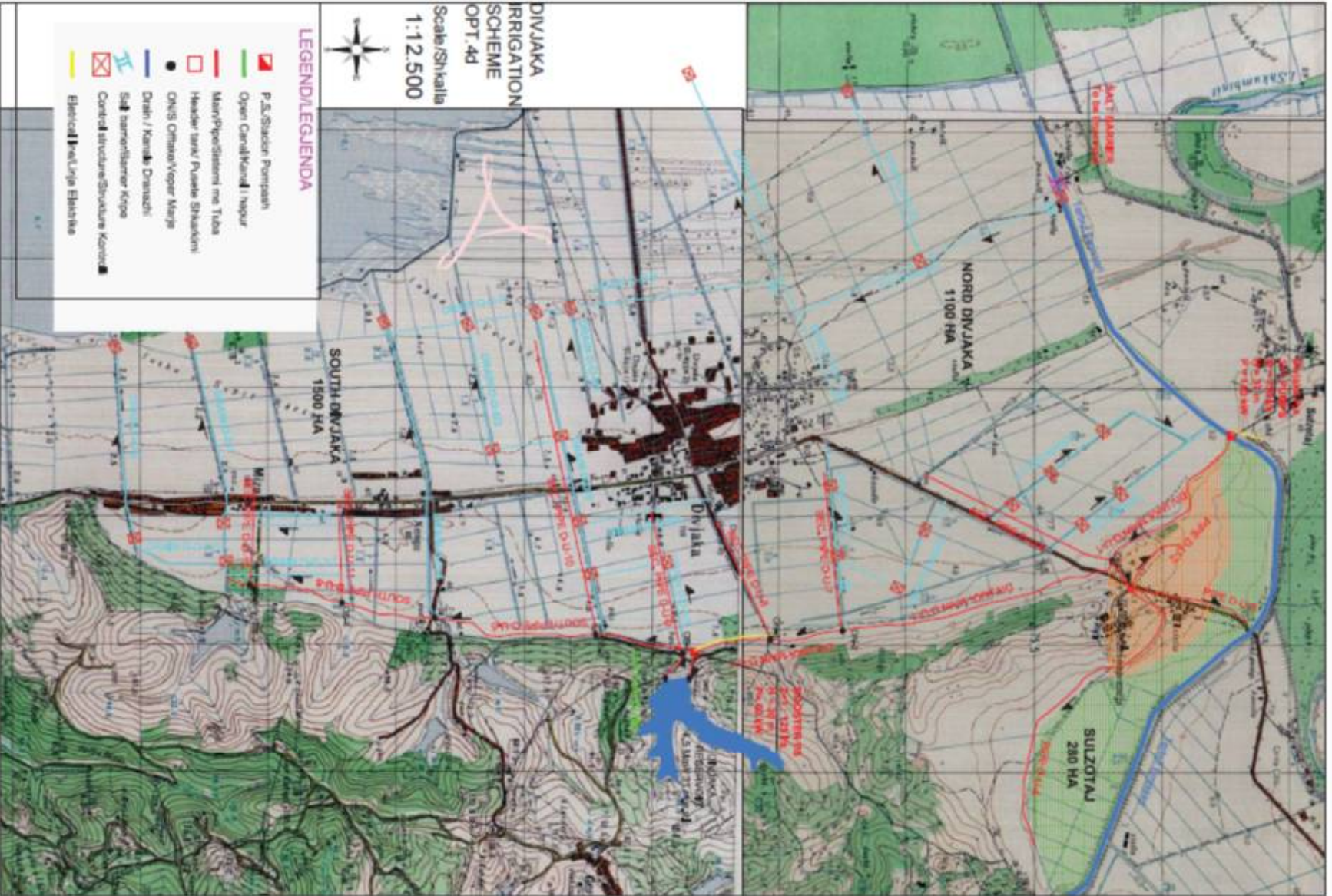
Për te furnizuar jugun dhe veriun e sistemit te kullimit te Divjakës , janë vendosur shtate tuba HDPE me një gjatësi totale rreth 10912m dhe një diametër nga 560-315mm. Uji ne tubat dytësore kontrollohet nga valvulat e portave ne brendësi te pusetave. Bashke me tubat dytësore, hidrantët janë instaluar për te bere te mundur lidhjen direkte te fermerëve me tubin .

### 3.1.7 Tabele përmbledhëse e tubave dhe e tubave shpërndarës te Jugut te Divjakës

Emërtimi	Gjatësia (m)	No.Hidranteve	Gjatësia (m)	Diametër (mm)	Q (l/s)
D-U-2	488	4+4	318	HDPE 250 mm, PN 6	40
			170	HDPE 110 mm, PN 6	10
D-U-3	949	5+5	445	HDPE 315 mm, PN 6	60
			504	HDPE 200 mm, PN 6	30
D-U-4	2740	14+14	730	HDPE 450 mm, PN 6	125
			1020	HDPE 315 mm, PN 6	70
			990	HDPE 250 mm, PN 6	55
D-U-1	5701	3+3	1950	Celik 750 mm, t = 7.1 mm	750
			1757	Celik 650 mm, t = 7.1 mm	500
			566	Celik 600 mm, t = 7.1 mm	350
			633	Celik 450 mm, t = 7.1 mm	250
			572	Celik 450 mm, t = 7.1 mm	200
D-U-5	3812	5+5	782	Celik 800 mm, t = 7.1 mm	1000
			1338	Celik 700 mm, t = 7.1 mm	700
			673	HDPE 630 mm, PN 10	400
			756	HDPE 560 mm, PN 10	300
			263	HDPE 500 mm, PN 10	200

D-U-6	1538	8+8	700	HDPE 500 mm, PN 10	200
			838	HDPE 355 mm, PN 10	100
D-U-7	1152	6+6	552	HDPE 500 mm, PN 10	200
			600	HDPE 355 mm, PN 10	100
D-U-8	932	5+5	932	HDPE 315 mm, PN 10	100
D-U-9	1052	5+5	552	HDPE 450 mm, PN 10	150
			500	HDPE 315 mm, PN 10	75
D-U-10	2264	11+11	1200	HDPE 450 mm, PN 10	300
			1064	HDPE 560 mm, PN 10	150
D-U-11	801	4+4	801	HDPE 355 mm, PN 10	100
D-U-12	758	4+4	758	HDPE 355 mm, PN 10	100
Tubi shkarkues i rezervuarit Divjake	141	-	141	Celik 800 mm, t = 7.1 mm	1000

Skema e ujitjes se Divjakës





## **4. DETYRA E PROJEKTIMIT**

### **4.1 NISUR NGA DETYRA E PROJEKTIMIT**

Ne projektin e implementuar te skemës se ujitjes se Divjakës, për shkak te sipërfaqes se madhe se mbulimit dhe si pasoje e ndarjes se tokave te ngastra, ka zona te cilat nuk janë mbuluar nga ky projekt.

Perkatesisht sipas emërtimit te bere nga projekti paraardhës i cili perdoret ne rregjistrat e bordit te vaditjes dhe kullimit, midis linjave te realizuara DU10 dhe DU11, ndodhet nje zone e cila nuk arrin te plotësohet me furnizim me uje sipas kërkesave te fermerëve.

### **4.2 KERKESAT E DETYRES SE PROJEKTIMIT**

Zona e pambuluar nga projekti i perfunduar, eshte me nje siperfaqe rreth 200 Ha. Ajo eshte ne formen e nje katerkedeshi me permasa 2000 x 1000 m<sup>2</sup>.

Zgjidhja teknike me e mire duhet te parashikojë shtrirjen e nje linje pergjate mesit te zones ne menyre qe te mbuloje te gjithë siperfaqen e kerkuar, duke marre ne konsiderate

- Normen e konsumit
- Dimensionet
- gjatesine e linjave

Zgjidhja duhet bere ne menyre qe kostot te jene te arsyetuara teknikisht.

#### **4.2.1 Dosja e projekt zbatimit**

Projekt zbatimi duhet te perfshije keto materiale teknike:

1. Planimetri e pergjithshme e linjes
2. Profilin gjatesor te saj
3. Profilet terthore
4. Vizatimet tip te pusetave
5. Vizatime te hollesive te ndryshme konstruktive
6. Relacionin teknik
7. Preventivin e plote te zbatimit te plotesuar sipas VKM nr. 629, datë 15.7.2015 "Për miratimin e manualeve teknike të çmimeve të punimeve të ndërtimit dhe të analizave teknike të tyre"

Ne hartimin e ketij projekti eshte pasur parasysh lidhja e tij me skemen e pergjithshme te vaditjes se Divjakes.

Qellimi i punes se ketij studim – projektimi perfshin:

- Fazen e vleresimit
- Fazen e konceptimit te projektit

- Faza e projektimit per opsionin e rene dakort

Eshte menduar lidhja e kesaj linje me linjen kryesore te emertuar D-U-5 e cila ne kete pike ka nje dimension 630 mm. Eshte menduar lidhja ne PK.70 te linjes D-U-5.

Linja e re eshte parashikuar me nje gjatesi 2264ml, ku 1200 ml jane me dimension 560mm dhe 1064m me dimension 450 mm. Tubat jane HDPE PN10, per t'ju pershtatur dhe skemes egzistuese e cila eshte funksionale.Llogaritja e dimensioneve te linjes eshte bere ne menyre qe te furnizoje pa problem siperfaqen prej 200 ha.

Per te realizuar furnizimin me uje te parcelave jane parashikuar 10 hidrante ne secilen ndarje te parcelave.

**Pergatiti Materialin:**

**Per "Arabel" sh.p.k.**

**Administrator**

**Arber TOLA**