



**BASHKIA PERMET**

# **RELACION TEKNIK**

*Objekti:*

**“Rehabilitimi i Kanalit Ujites PISKOVE”**

**PROJEKT ZBATIM**

**Bashkia Permet**

**Korrik 2022**

## Sommario

1. PERSHKRIMI I SHKURTER I GJENDJES .....	3
2. QELLIMI I PROJEKTIT .....	5
3. OBJEKTIVAT .....	5

**OBJEKTI: “Rehabilitimi i Kanalit Ujites PISKOVE”**

**VENDNDODHJA: Bashkia Permet**

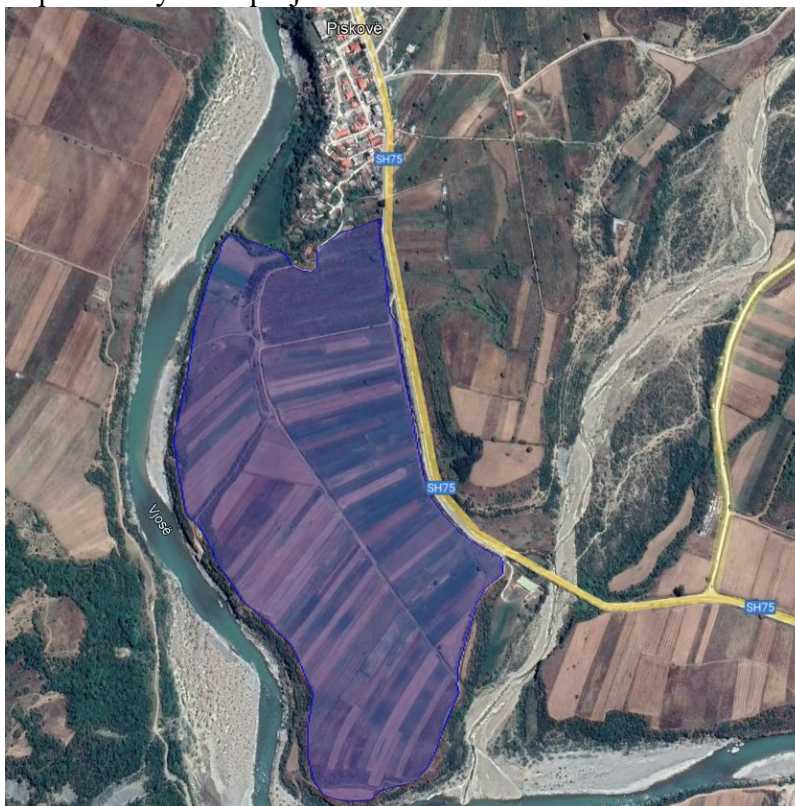
**QELLIMI: Funksonimi normal i infrastruktures se ujitjes dhe permiresimin e treguesve te saj**

<i>EMERTIMI</i>	<i>GJATESIA (m)</i>	<i>SIP. UJITese (Ha)</i>	<i>Vendndodhja</i>
Rehabilitimi i Kanalit Ujites	1493	28.8	Permet

## **1. PERSHKRIMI I SHKURTER I GJENDJES**

### *Kanali Ujitës*

Objekti shtrihet në pjesën Jugore të Fshatit Piskovë të Përmetit, me shtrirje nga ura e Lanjes deri në fshatin Piskove. Kanali ujitës me gjatësi rreth 1493 ml, e mer ujin në dy pika nga tubacioni me presion çelik DN300 i cili furnizohet me uje nga stacioni i pompave egzistues që ndodhet buze vjoses. Kanali ekzistues dhe veprat e artit janë plotësisht të dëmtuara, pasi investimet për rehabilitimin e kanalit kanë 10-ra vite që nuk është rehabilituar. Nevoja për ndërtimin e kanalit ujitës dhe veprave të reja, tuba çeliku, priza, etj, është qëllimi kryesor i projektit.



*Siperfaqja ujitese*





Planvendosja e objektit

Për realizimin e objektit janë parashikuar tre kategori punimesh, përkatësisht punime për ndërtimin e kanalit kryesor, i cili do të jetë kanal betoni trapezoidal me seksion 50x50 cm, skarpate 1:2, ku kanalit ujitës do të jete me beton C16/20. Gjatë projektimit të kanalit janë marrë në konsideratë shpejtësitë e lejuara të rrjedhjes së ujit, shpejtësia maksimale e rrjedhjes për mos dëmtimin e kanalit, si dhe shpejtësia e mosmbushjes së tij nga aluvjonet, shpejtësia e pastrimit. Dy kategoritë e tjera për rikonstruksionin e veprës janë punime për ndërtimin e veprës së marrjes(stacioni i Pompave) dhe punime për ndërtimin e veprave të artit, të cilat kosistojnë kontrollin e prurjes për ujitje dhe shpërndarjen ose kontrollin e sasisë së ujitjes për parcela nga investitori. Pjesë e projektit janë dhe realizimi i disa tombinove për kalimin e këmbësorëve dhe mjeteve bujqësore.

Afati i realizimit të punimeve është 3 muaj kalendarik.

## **2. QELLIMI I PROJEKTIT**

Rritja e aftësisë ujitëse të këtij kanali drejt asaj të projektuar.

### **Skema Ujitëse**

Rritja e sipërfaqes ujitëse nëpërmjet rehabilitimit të sistemit të ujitjes i cili është planifikuar për të kryer punime në vitet në vazhdimësi. Rehabilitimi do të konsistojë në riaftësimin e rrjetit të kanalit ujitës

## **3. OBJEKTIVAT**

Objektivi kryesor është rritja e aftësisë ujitëse të skemes dhe si për rrjedhojë edhe rritja e prodhimit bujqësor, punësimit dhe mirëqenies në zonat ku shtrihen këto kanale. Objektivi i dytë është edhe ndikimi në mjedis i masave mbrojtëse të propozuara.

## **4. ZHVILLIMI I PROJEKTIT TE ZBATIMIT**

Për hartimin e projektit të sistemit të kanalit ujitës është marrë kontakt i vazhdueshëm me stafin drejtues në terren bashkërisht edhe me punonjësit e specializuar me përvojë të zonave të mesipërme pjesë administrative e Bashkia Permet.

### **I.- Metodika e Hartimit të Projektit**

1. Bashkepunimi në terren me Bashkia Përmet;
2. Grumbullimi i materialeve për gjendjen ekzistuese.
3. Azhurnimi me infrastrukturen ekz. të zonës në studim

4. **Respektimi I standarteve** per ruajtjen e Mjedisit per zonat e banuara per studim projektimin dhe pas perfundimit te punimeve te kthimit te mjedisit ne gjendjen e meparshme duke evituar efektet negative te ndikimit ne mjedis te investimit.
5. **Studimi i skemes te funksionimit** te sistemit te ujitjes.
6. **Vizatimet** e detajuara per studim projektim do te realizohen me programin autocad dhe do te kalohen ne PDF
7. **Volumet e punimeve**-Pas percaktimit te profilave gjatesor e terthore dhe duke ju referuar kuotes se projektit per secilin kanal te rehabilituar me nenobjektet e tij,do te jepen te gjitha volumet e detajuara te punimeve per zonen ne studim projektim te Sherbimit te Konsulences.
  
8. **Projekt zbatimi**—do te hartohet ne pershtatje me pikat e mesiperme per objektin e Sherbimit te Konsulences duke ju pergjigjur Detyres te Projektimit dhene nga Bashkia Përmet per projektim normave ne fuqi dhe standarteve Europiane
  
9. **Specifikimet teknike**-Percaktimi i detajuar i llojit te materialit qe do te perdoret per studim projektim,si rryetat e gabioneve,betonet,inertet,shtresat mbushese te kanalit dhe te gjitha materialet e ndertimit.Keto materiale do te jene te standarteve te Komunitetit European dhe sipas standarteve shteterore ne fuqi.
  
10. **Preventivi Zbatimit dhe Analizat e Çmimeve**-Vleresimi i kosos se ndertimit per objektin ne pershtatje me çmimet e VKM.ne fuqi nr.629 date 15.07.2015
  
11. Plotesimi i ndryshimeve te mundeshme te kerkuara nga Autoriteti Kontraktor-Bashkia Përmet gjate fazes se ndertimit te objektit.

Projekti dhe Preventivi i zbatimit do te behet ne 3 (tre) kopje dhe ne forme digitale.

*Ne menyre kronologjike projekti ka kaluar ne keto faza:*

- ❖ Eshte filluar me azhornimin paraprak per percaktimin e skemes ujitëse ne pergjithesi.
- ❖ Per sakesimin e skemes ujitëse eshte marre kontakt me punonjesit ne teren dhe jane bere korektimet e nevojshme te skemes ujitese.
- ❖ Perpunimi i materialeve ne nivel projekt zbatimi duke hartuar nje planimetri me te gjitha veprat e artit ekzistuese dhe te reja.
- ❖ Kriteret e projektimit, kushtet teknike te dhena ne detyre dhe udhezimet e here pas hereshme te Bashkia Përmet jane zbatuar me rigorozitet.

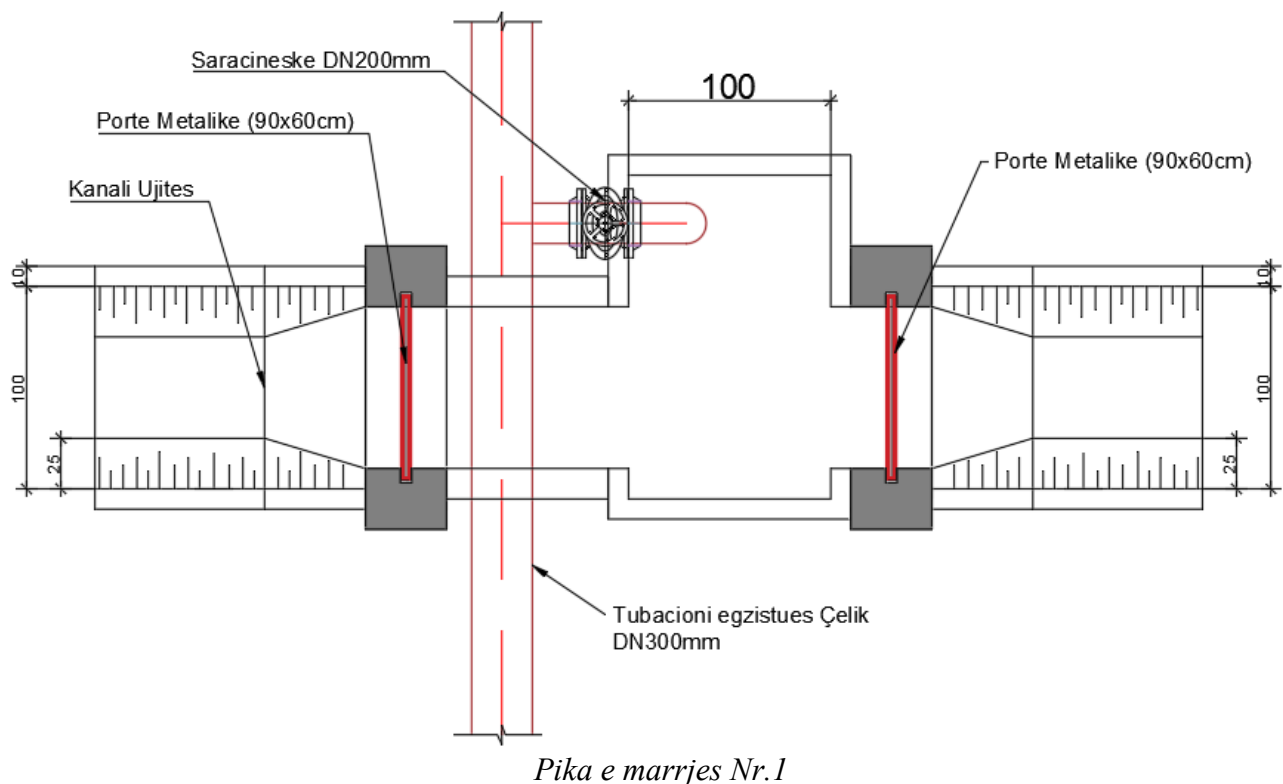
## 5. RELACION HIDROTEKNIK

### a. VEPRA E MARRJES

Marrja e ujit kryhet ne lumin Vjosë nepermjet nje stacioni pompash egzistues. Pompat dhe paneli i kontrollit jane te vendosura ne nje bazament betoni ne afersi te lumit ne nje disnivel reth 2-3m nga pasqyra e ujit te nivelit te lumit gjate periudhes se veres. Ne periudhen e dimrit, per shkak te nivelit te larte te ujit ne lumin e Vjoses, pompat zhvendosen dhe rivendosen perseri ne fillimin e sezonit te ujitjes. Ne projekt eshte parashikuar qe te zevendesohet pompa dhe pjeset mekanike te saj si saracineska dhe kundralvola pasi ato egziztueset jane te amortizuara dhe nuk kryejne funksionin e tyre.

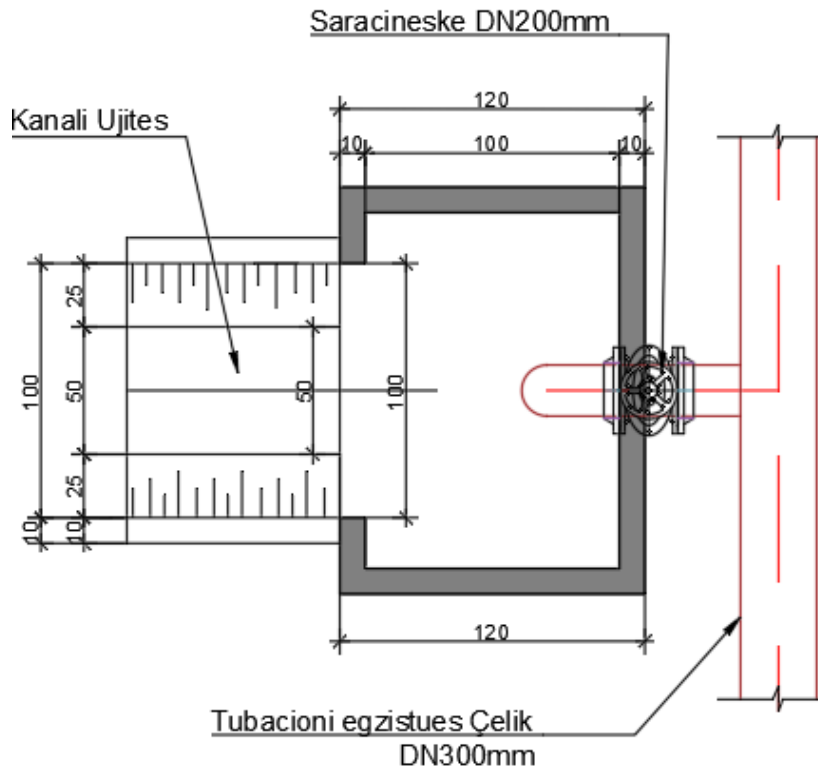
Nga stacioni i pompave pergjate fushave eshte i instaluar nje tubacion çelik DN 300mm nga i cili marin uje kanalet ujites. Ne piken e marrjes numer 1 nepermjet nje saracineske DN200 dhe nje pusete per qetesimin e rrymes marrin uje Kanali Nr.1 dhe Kanali Nr.2. Puseta e marrjes nga tubacioni, Saracineska dhe rakorderite jane parashikuar te ndertohen te rreja.

Planimetria e Pusetes Nr.1 te marrjes nga tubacioni egzistues i Furnizimit me uje



Ne piken e marrjes numer 2,e cila ndodhet ne piken me te larte te tubacionit te klikut, e pozicionuar siper rruges nacionale Permet -Kelcyre, nepermjet nje saracineske DN200 dhe nje pusete per qetesimin e rrymes marrin uje Kanali Nr.3 dhe Kanali Nr.4.

## Planimetria e Pusetes Nr.2 te marrjes nga tubacioni egzistues i Furnizimit me uje



Prurja pasi qetesohet ne pusete nepermjet nje kanali transportues shkon ne puseten hyrese dhe me pas del poshte rruges ne puseten dalese per tu ndare ne dy drejtimet e kanaleve.

### b. KANALET UJITES

Nga verifikimet e kryera ne terren rezulton se kanalet ujites e kan humbur funksionalitetin per shkak se nuk jane mirmbajtur si dhe per shkak se jane kanale pa veshje dhe si te tille aftesia transportuese e tyre eshte e reduktuar.

Projekti parashikon rehabilitimin e kanaleve te meposhtem:

- Kanali Nr.1 Piketa 1-9, Gjatesia L=355.34m
- Kanali Nr.2 Piketa 1-19, Gjatesia L=494.13m
- Kanali Nr.3 Piketa 22-32, Gjatesia L=276.14m
- Kanali Nr.4 Piketa 22-38, Gjatesia L=185.59m
- Kanali Nr.5 Piketa 10-41, Gjatesia L=137.8m
- Kanali Transportues me gjatesi L=44m



Per llogaritjet hidraulike te kanalit jane marre ne konsiderate disa parametra si:

- Pjerrësia e kanalit do te varioje nga 0.2 deri ne 0.5%, dhe llogaritjet i kemi bere per rastin me te disfavorshem pa  $i=0.2\%$ .
- Koeficienti i ashpersise do te merret 0.25 duke marre parasysh edhe faktorin kohe qe do ta rite koeficientin e ashpersise dhe reduktoje aftesine transportuese te kanalit.
- Franko(rezerva) do te merret 25cm duke marre ne konsiderate edhe mbushjen me aluvione gjate sezonit ujites dhe pastrimin e tij 1 here ne vit.

Me poshte po paraqesim ne forme tabelare llogaritjet qe jane kryer ne excel.

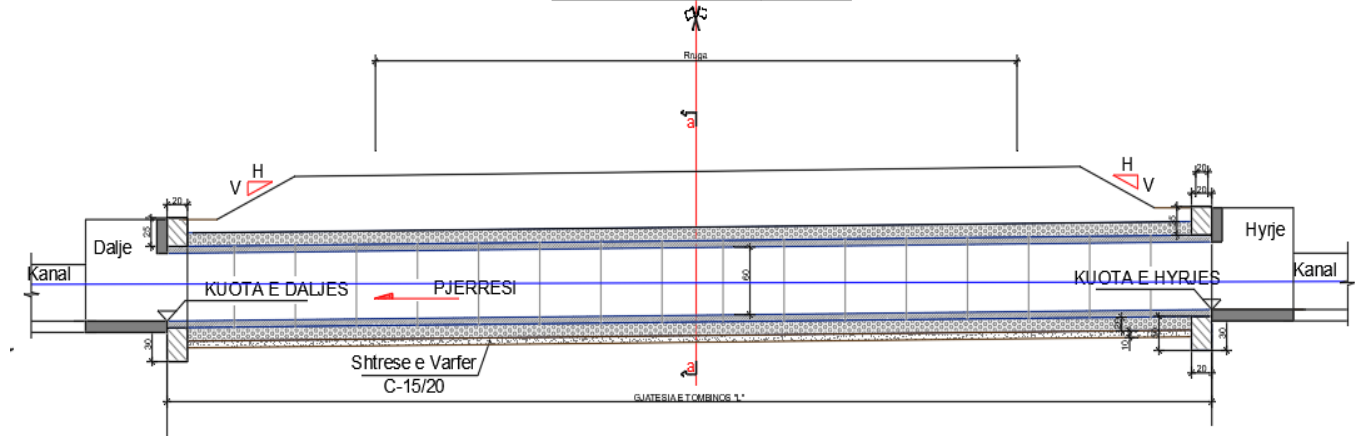
<b>Prurja llogaritese (l/s)</b>	<b><math>Q_{11} =</math></b>	<b>50.0</b>
<b>Gjeresia e bazes (cm)</b>	<b><math>b =</math></b>	<b>50.00</b>
<b>Pjerrësia tabanit te kanalit (hidraulike)</b>	<b><math>i =</math></b>	<b>0.002</b>
<b>Koeficienti i skarpates</b>	<b><math>m =</math></b>	<b>0.5</b>
<b>Koeficienti ashpersise (Manning)</b>	<b><math>n =</math></b>	<b>0.03</b>
<b>Thellesia e ujit ne kanal dhene me tentativa derisa <math>Q_{11}=Q_p</math> (cm)</b>	<b><math>h =</math></b>	<b>30.000</b>
<b>Siperfaqja e seksionit te lagur (m<sup>2</sup>)</b>	<b><math>S =</math></b>	<b>0.20</b>
<b>Perimetri lagur (m)</b>	<b><math>P =</math></b>	<b>1.17</b>
<b>Gjeresia e sipërme e ujit (cm)</b>	<b><math>B =</math></b>	<b>80.0</b>
<b>Rrezja hidraulike</b>	<b><math>R =</math></b>	<b>0.17</b>
<b>Parametri chezy</b>	<b><math>C =</math></b>	<b>24.72</b>
<b>Prurja qe percjell kanali (l/s)</b>	<b><math>Q_p =</math></b>	<b>87.99</b>

**c. VEPRAT E ARTIT**

Ne projektin e rehabilitimit te sistemit ujites jane parashikuar edhe rehabilitimi i veprave te artit te cilat jane te demtuara pjeserisht apo teresisht si dhe ndertimi i disave te reja.

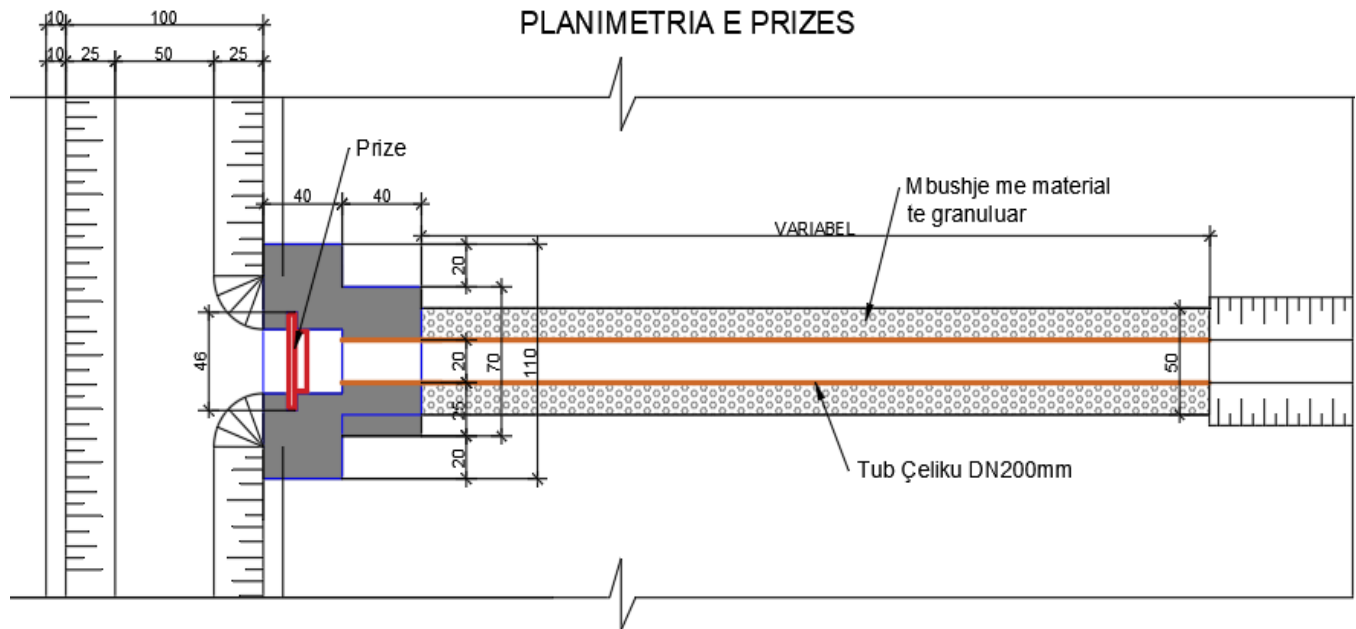
Ne disa vende kanali kalon rrugen dhe do te duhet ndertimi i tombinove me diameter 600mm.

**Prerja Gjatesore Sh. 1:50**

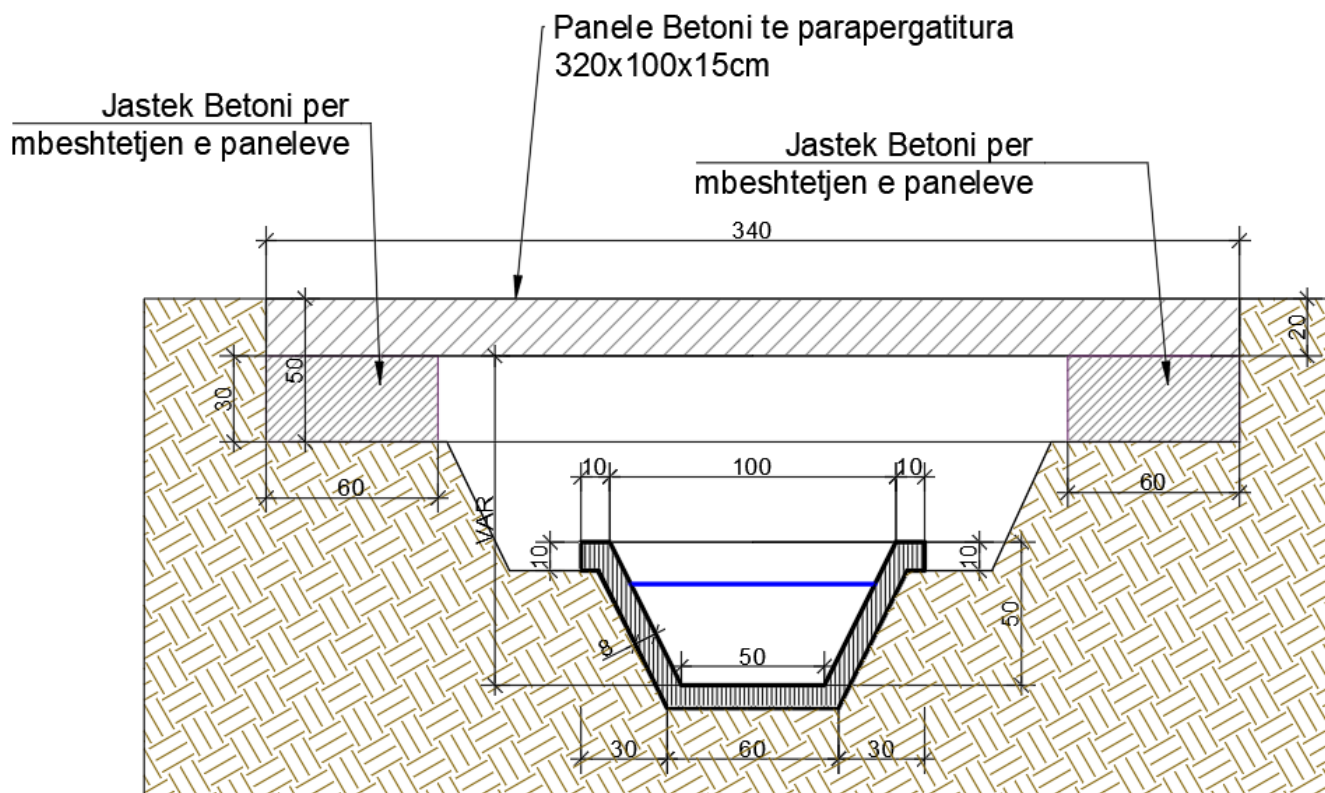


*Tombino tip per kalimin e rruges egzistuese*

Gjithashtu ne disa pjese te kanalit ku do te instalohen priza eshte e nevojshme instalimi i tubave celik me diameter 200mm per te beret e mundur kalimin e mjeteve bujqesore ne rruge.



Midis piketes 28-29 do te ndertohej dhe nje ure e vogel me panele beton arme e parapergatitur per te bere te mundur kalimin e mjeteve bujqesore.



Ne projekt eshte parashikuar ndertimi i prizave dhe portave sipas planimetrise qe ndodhet ne vizatimet perkatese.

#### **d. VOLUMET E PUNIMEVE**

Rehabilitimi i kanaleve ujites objekt i detyres te projektimit perfshin pastrimin e kanaleve nga shkuret, germimet per riksionim te tyre si dhe transportin e dherave nga anet e kanaleve per te mos krijuar problem me banoret e zonave perkatese, veprat e artit dhe muret mbajtese.

Ne projekt jane parashikuar punimet e betonit

Volumet e punimeve jane nxjere nga profilat gjatesor dhe sipas seksionit terthor te kanalit ujites.

Per cdo kanal jane bere llogaritjet e kuotave te tabanit ose mbushjes dhe kuota e projektit me qellim funksionimin sipas parametrave te projektuar per seksionet e kanaleve.

Per cdo kanal jane hartuar tabelat perkatese te detajuara me kuotat, thellesite, mbushjet.

Tabelat e volumeve jane bashkelidhur dokumentacionit teknik te projektit te zbatimit

### **V.Konkluzione**

Ne perfundim te projektit per zonat ne studim per rehabilitim te sistemit te kullimit Bashkia Përmet konkludojme si me poshte:

1. Ne projekt jane perfshire te gjithë kerkesat per rehabilitimin e kanaleve ujites.
2. Jane hartuar planimetrite e pergjithshme, skemat e sistemit te ujitjes, profilat gjatesor, profili terthor.
3. Preventivat e zbatimit jane vleresuar sipas VKM.Nr.629 dt.15.07.2015.Ne preventiv eshte perfshire Fondi reserve 5% si dhe 20% T.V.SH
4. Analizave te çmimeve dhe normativave te tregut.

### **Projektues**

**Hydro One shpk**

**Julian Çela**