

MIRATOI
KRYETARI I BASHKISE
ERISELDA SEFA



RELACION TEKNIK

Objekti: URBANIZIMI I BLOKUT TE BANIMIT NE DUSHK SEKTOR

Njesia Administrative DUSHK , Bashkia Lushnje



1.HYRJE

Ne kuadrin e zhvillimeve ekonomiko-shoqerore dhe kerkesave urbane te qytetit te Lushnjes nevoja per permiresimin e rrjetit rrugor me nje kerkesa urgjente me objekt " URBANIZIMI I BLOKUT TE BANIMIT NE DUSHK SEKTOR" ku pershihen rruget :

- 1.RRUGA BASHKIMI
- 2.RRUGA E POLIKLINIKES
- 3.RRUGA E LEMIT
- 4.RRUGA PUNISHTJA
- 5.RRUGA PAVARSIA
- 6.SEGMENTI I RRUGES GJELBERIMI



HOROGRAFIA



1. RRUGA BASHKIMI

Rruga Bashkimi, e ndodhur në njësinë Administrative Dushk, Bashkia Lushnje, kete urgjence per nderhyrje e ben me te dukshme jo vetem per gjendjen e saj ndertimore por edhe ate vizuale.

2) OBJEKTI I RELACIONIT

Mbeshtetur ne kerkesat e qytetareve dhe ne rendesine qe rruga ka per banoret e njesise administrative Dushk, ne qytetin e Lushnjes, Bashkia Lushnje hartoi projektin e zbatimit ku prezantohen masat dhe zgjidhjet e nevojshme planifikuse, arkitektonike dhe inxhinierike qe jane parashikuar ne projekt per elemente te ndryshem te tij, zgjidhje urbane, problemet arkitektonike dhe inxhinierike si: shtresat e rruges, disiplinimi i ujrave, mure rrethues etj. Bazuar ne azhornimin e topografise se terrenit u realizua projekt zbatimi.

3) ANALIZA E GJENDJES EKZISTUESE

a) Analiza urbane

Nga pikëpamja urbane, rruga Bashkimi e cila përfshihet në këtë projekt, ndodhet në qendër të fshatit Dushk, njësinë administrative Dushk dhe shërben si një lidhës e cila lidhë rrugët kryesore të fshatit, konkretisht rrugën Demokracia me atë të Dushkut.



Rruga Bashkimi



b. Analiza arkitektonike

Gjatesia e pergjithshme e rruges eshte 370m. Infstruktura rrugore mungon plotesisht. Ne anen e djathte te rruges brenda pronave ndodhen shtyllat elektrike per linjen ajrore te cilat jane futur brenda oborreve ne nje distance 1.5-2 m. Ne te dy anet e saj kufizohet me mure rrethuese te ndertuar nga vete qytetaret .

c. Analiza inxhinierike

Rruga ka mungese te shtresave rrugore, ku eshte e shtruar me cakell dhe pjeserisht me rere bituminoze , e mungojne shtresat asfaltike .Per sa i perket nentokes, ka kanalizim te ujrave te zeza ekzistues ,ndersa kanalizimet e ujrave siperfaqesore mungojne.

Konkluzione

Mbeshtetur ne problematiken e gjendjes ekzistuese dhe nga kerkesa e shtruara nga Bashkia Lushnje konform planit te zhvillimit te qytetit dhe rivleresimit qe kerkon hapësira ku do te ndertohet kjo rruge,u studiu dhe u paraqiten ne kete projekt e gjithe problematika e zones e cila do te trajtohen.

4) PËRSHKRIMI I PROJEKTIT

a) ZGJIDHJA E PLANIFIKIMIT URBAN KOSISTON NE:

- Ruajtjen e gjurmes ekzistuese te rruges.
- Permiresimin e treguesve teknik, ne planimetri dhe ne altimetri.

b) PLANIMETRIA E RRUGES

Ne kontekstin e zhvillimit planimetrik per rikonstrukcionin e rruges, duke respektuar karakteristikat gjeometrike ekzistuese, jane permiresuar parametrat gjeometrik dhe teknik brenda mundesive qe ofrojne kushtet territoriale.

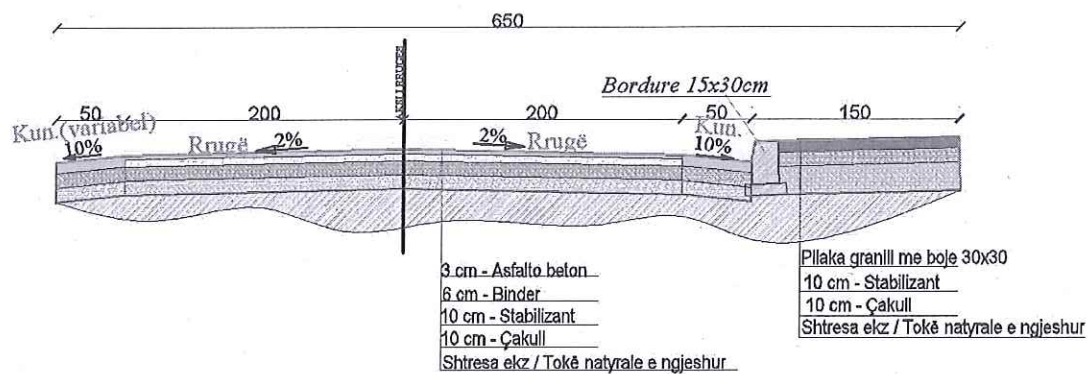
Ne planimetrine e projekt zbatimit te objektit bashkengjitur ketij relacioni jane materializuar keto permiresime:

- Profili gjatesor i rruges eshte permiresuar per te shmangur shkallezimet, pa bere nderhyrje ne shtresat ekzistuese.
- Eshte parashikuar germimi i shtreses se siperme te rruges 10cm ,i cili nuk do te transportohet por do te perdoret per nivelimin i gropave dhe siperfaqieve te demtuara te rruges.
- Paketa e shtresave qe eshte parashikuar ne projekt :
 1. -10cm cakull
 2. -10cm stabilizant
 3. - 6cm binder,
 4. -3cm Asfaltobeton
- Profilat terthore tip te dhena ne projekt, jane zgjidhur ne pershtatje me kushtet e relievit te zones dhe mundesise per te realizuar seksionin e rruges.
- Profili i rruges eshte bere me 2 pjerresi me 2%
- Kunetat e rruges jane me beton te cilat do te ndertohen ne te dyja anet e rruges , ne anen e djathte te rruges do te kete trotuar me gjeresi 1.5m, ndersa ne anen e majte kunetat do te kene nje gjeresi variabel dhe do te shkojne deri tek muret rrethuese ekzistuese te ndertuara nga qytetaret.
- Eshte parashikuar prishja e mureve rrethuese dhe rindertimi i tyre ne anen ku do te ndertojme trotuarin .
- Eshte parashikuar ndertimi i kanalizimeve te ujrave te bardha gjate gjithe gjatesise se rruges me tub Ø315 te brinjedur ,puseta kontrolli cdo 50m dhe shimbledhesa cdo 25m ne te dyja anet e rruges.Nga piketa 1 deri ne piketen 4 keto kanalizime do te derdhen ne rrugen e



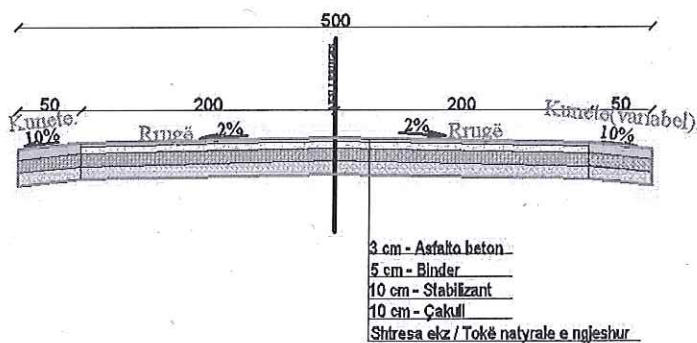
Dushkut, nga piketa 4-10 do te dredhen ne rrugen Punishtja ,nga piketa 10 -18 do te derdhen ne kanal in e madh te rruges Demokracia.

- Ne anen ku do te nderto het trotuari eshte parashikuar te vendoset ndricimi ne nje distance 30ml nga shtylla ne shtylle.
- Vendosja e sinjalistikes rrugore e cila mungon totalisht .



-x

PRERJA TERTHORE E RRUGES BASHKIMI



PRERJA TERTHORE VAZHDIMI RRUGES BASHKIMI NGA DEGEZIMI MAJTAS deri RRUGA DEMOKRACIA

2.RRUGA PUNISHTJA dhe DEGEZIMI MAJTAS



RRUGA Punishtja

1)ANALIZA E GJENDJES EKZISTUESE

a.Analiza urbane

Nga pikëpamja urbane ,rruga Punishtja e cila perfshihet ne kete projekt, ndodhet në qender te fshatit Dushk ,njesia administrative Dushk dhe sherben si nyje lidhese e cila lidhe rruget kryesore te fshatit te cilat jane te gjitha te perfshira ne kete projekt.

b.Analiza arkitektonike

Gjatesia e pergjithshme e rruges eshte : 130 ml rruga “Punishtja” + 65ml Degezimi Majtas. Infstruktura rrugore mungon plotesisht. Kufizohet me mure rrethuese te ndertuar nga vete qytetaret ne te dyja ane e saj

c.Analiza inxhinierike

Rruga ka mungese te shtresave rrugore, ku eshte e shtruar me cakell, e mungojne shtresat asfaltike .Per sa i perket nentokes ka kanalizim te ujrave te zeza ekzistues ,ndersa kanalizimet e ujrave siperfaqesore mungojne.

Konkluzione

Mbeshtetur ne problematiken e gjendjes ekzistuese dhe nga kerkesa e shtruara nga Bashkia Lushnje konform planit te zhvillimit te qytetit dhe rivleresimit qe kerkon hapësira ku do te ndertohet kjo rruge,u studiuu dhe u paraqiten ne kete projekt e gjithë problematika e zones e cila do te trajtohet ne faza te ndryshme.

2) PËRSHKRIMI I PROJEKTIT

a) ZGJIDHJA E PLANIFIKIMIT URBAN KOSISTON NE:

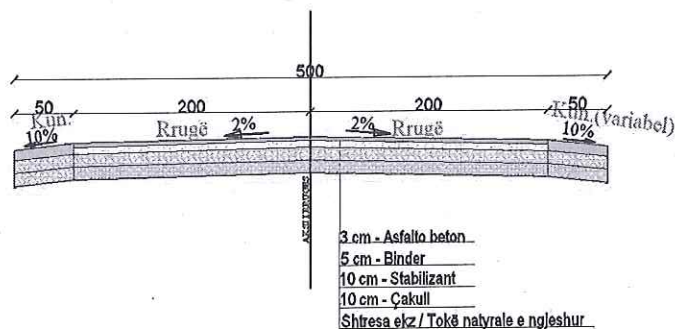
- Ruajtjen e gjurmës ekzistuese të rrugës.
- Përmirësimin e treguesve teknik, në planimetri dhe në altimetri.

b) PLANIMETRIA E RRUGES

Në kontekstin e zhvillimit planimetrik për rikonstruksionin e rrugës, duke respektuar karakteristikat gjeometrike ekzistuese, janë përmirësuar parametrat gjeometrik dhe teknik brenda mundësive që ofrojnë kushtet territoriale.

Në planimetrinë e projekt zbatimit të objektit bashkëngjitur këtij relacioni janë materializuar këto përmirësime:

- Profili gjatësor i rrugës është përmirësuar për të shmangur shkallezimet, pa bërë ndërhyrje në shtresat ekzistuese.
- Është parashikuar germimi i shtresës së sipërme të rrugës 10cm, i cili nuk do të transportohet por do të përdoret për nivelimin e gropave dhe sipërfaqieve të demtuara të rrugës.
- Paketa e shtresave që është parashikuar në projekt :
 1. -10cm çakull
 2. -10cm stabilizant
 3. - 5cm binde,
 4. -3cm Asfaltobeton
- Profilat terthore tip të dhëna në projekt, janë zgjidhur në përshatje me kushtet e relievit të zonës dhe mundësisë për të realizuar seksionin e rrugës.
- Profilat terthore tip të dhëna në projekt, janë zgjidhur në përshatje me kushtet e relievit të zonës dhe mundësisë për të realizuar seksionin e rrugës.
- Profili i rrugës është bërë me 2 pjerresi .
- Kuletat e rrugës janë me beton të cilat do ndërtohen në të dyja anët e rrugës dhe do shkojnë deri tek muret rrethuese të ndërtuara nga qytetaret.
- Është parashikuar ndërtimi i kanalizimeve të ujërave të bardha gjatë gjithë gjatësisë së rrugës me tub Ø500 të brinjëzuar dhe Ø315 të brinjëzuar në Degezimin e saj Majtas ,puseta kontrolli cdo 50m dhe shimblethesa cdo 25m do të derdhen në kanal in e madh të rrugës Demokracia.
- Është parashikuar të vendoset ndricimi në je distance 30m nga shtylla në shtyllë.
- Vendosja e sinjalistikës rrugore e cila mungon totalisht .

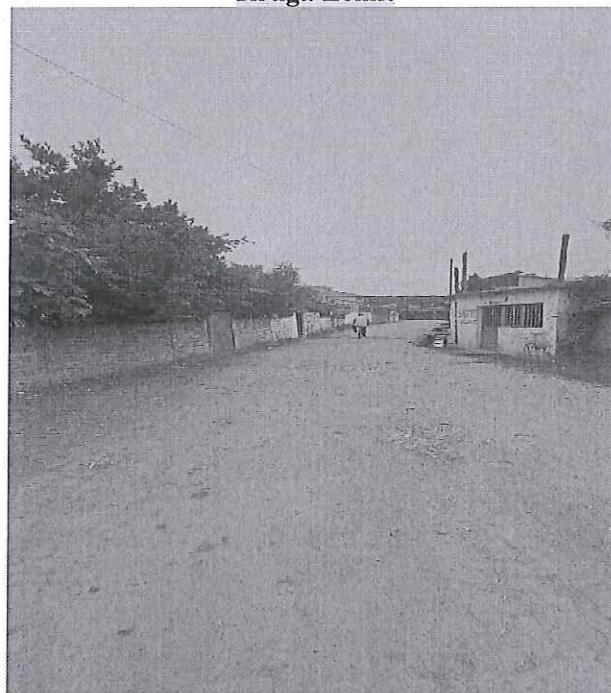


PRERJE RRUGA PUNISHTJA

- 3.RRUGA LEMIT
- 4.RRUGA PAVARSIA
- 5.RRUGA POLIKLINIKES



Rruga Lemit



Rruga Lemit (Degezimi majtas i saj)



Rruga Poliklinka



Rruga PAVARSIA

1) ANALIZA E GJENDJES EKZISTUESE

a. Analiza urbane

Nga pikëpamja urbane ,keto rrugë ndodhen në qendër të fshatit Dushk ,njesia administrative Dushk dhe shërbejnë si një lidhëse e cilat lidhin rrugët kryesore të fshatit të cilat janë të gjitha të përfshira në këtë projekt.

b. Analiza arkitektonike

Gjatesia e përgjithshme e rrugës është :

- 315 ml rruga “Lemit
- 242ml rruga “Poliklinika”.
- 181ml rruga Pavarsia.

Infrastuktura rrugore mungon plotësisht. Në të dy anët rrugët kufizohen me avlli.

c. Analiza inxhinierike

Rruget kane mungese te shtresave rrugore, ku jane te shtruara me cakell, e mungojne shtresat asfaltike .Per sa i perket nentokes ka kanalizim te ujrave te zeza ekzistues ,ndersa kanalizimet e ujrave siperfaqesore mungojne.

Konkluzione

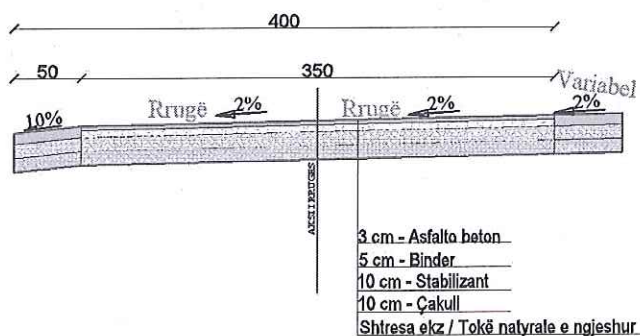
Mbeshtetur ne problematiken e gjendjes ekzistuese dhe nga kerkesa e shtruara nga Bashkia Lushnje konform planit te zhvillimit te qytetit dhe rivleresimit qe kerkon hapesia ku do te ndertohtet kjo rruge,u studiuu dhe u paraqiten ne kete projekt e gjithë problematika e zones e cila do te trajtohet

b) PLANIMETRIA E RRUGES

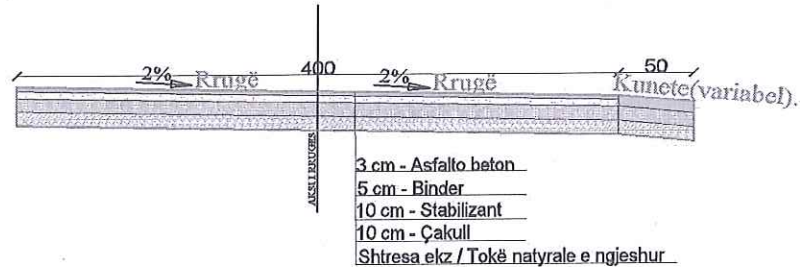
Ne kontekstin e zhvillimit planimetrik per rikonstruksionin e rruges, duke respektuar karakteristikat gjeometrike ekzistuese, jane permiresuar parametrat gjeometrik dhe teknik brenda mundesive qe ofrojne kushtet territoriale.

Ne planimetrine e projekt zbatimit te objektit bashkengjitur ketij relacioni jane materializuar keto permiresime:

- Profili gjatesor i rrugeve eshte permiresuar per te shmangur shkallezimet, pa bere nderhyrje ne shtresat ekzistuese.
- Eshte parashikuar germimi i shtreses se siperme te rrugeve 10cm ,i cili nuk do te trasportohet por do te perdoret per nivelimin i gropave dhe siperfaqieve te demtuara te rruges.
- Paketa e shtresave qe eshte parashikuar ne projekt :
 1. -10cm cakull
 2. -10cm stabilizant
 3. - 5cm binder,
 4. -3cm Asfaltobeton
- Profilat tertshore tip te dhena ne projekt, jane zgjidhur ne pershtatje me kushtet e relievit te zones dhe mundesise per te realizuar seksionin e rruges.
- Profili i rrugeve eshte bere me 1 pjerresi .
- Kunetat e rrugeve jane me beton , ne njerren ane te rruges ne gjeresine 50cm dhe ne anen tjetër gjeresia do te jete variabel e do te shkoje deri tek muret rrethuese ekzistues te ndertuara nga qytetaret .
- Eshte parashikuar ndertimi i kanalizimeve te ujrave te bardha gjate gjithë gjatesise se rruges me tub Ø315 te brinjezur dhe shimbledhesa cdo 20m .
- Eshte parashikuar te vendoset ndricimi ne je distance 30ml nga shtylla ne shtyllë.
- Vendosja e sinjalistikes rrugore e cila mungon totalisht .



PRERJA TERTHORE RRUGA POLIKLINIKA,RRUGA.PAVARESIA,RRUGA E LEMIT



PRERJA TERTHORE RRUGA E LEMIT (DEGEZIMI MAJTAS I SAJ)

5.SEGMENT I RRUGES GJELBERIMI

Analiza arkitektonike

Gjatesia e pergjithshme e rruges eshte :

- 90ml rruga

Infrastuktura rrugore mungon plotesisht. Ne te dy anet e saj kufizohet me avlli.

a) Analiza inxhinierike

Rruga ka mungese te shtresave rrugore, ku eshte e shtruar me cakell, e mungojne shtresat asfaltike .Per sa i perket nentokes ka kanalizim te ujrave te zeza ekzistues ,ndersa kalalizimet e ujrave sipërfaqesore mungojne.

Konkluzione

Mbeshtetur ne problematiken e gjendjes ekzistuese dhe nga kerkesa e shtruar nga Bashkia Lushnje konform planit te zhvillimit te qytetit dhe rivleresimit qe kerkon hapësira ku do te ndertohet kjo rrugë,u studiu dhe u paraqiten ne kete projekt e gjithë problematika e zones e cila do te trajtohet

PLANIMETRIA E RRUGES

Ne kontekstin e zhvillimit planimetrik per rikonstruksionin e rruges, duke respektuar karakteristikat gjeometrike ekzistuese, jane permiresuar parametrat gjeometrik dhe teknik brenda mundesive qe ofrojne kushtet territoriale.

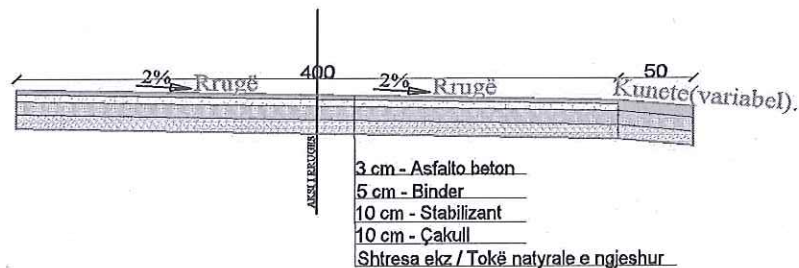
Ne planimetrine e projekt zbatimit te objektit bashkengjitur ketij relacioni jane materializuar keto permiresime:

- Profili gjatesor i rruges eshte permiresuar per te shmangur shkallezimet, pa bere nderhyrje ne shtresat ekzistuese.
- Eshte parashikuar germimi i shtreses se sipërme te rrugeve 10cm ,i cili nuk do te trasportohet por do te perdoret per nivelimin i gropave dhe sipërfaqieve te demtuara te rruges.
- Paketa e shtresave qe eshte parashikuar ne projekt :



1. -10cm çakull
2. -10cm stabilizant
3. - 5cm binde,
4. -3cm Asfaltobeton

- Profilat terthore tip te dhena ne projekt, jane zgjidhur ne pershtatje me kushtet e relievit te zones dhe mundesise per te realizuar seksionin e rruges.
- Profili i rruges eshte bere me 1 pjerresi .
- Kuneta eshte parashikuar me beton te cilat do vendosen ne nje ane te rruges dhe gjeresia e saj do te jete variabel e do te shkoje deri tek muret rrethuese ekzistues te ndertuara nga qytetaret .
- Ne njeren ane te rruges ndodhet nje kanal i cili eshte i demtuar.Eshte parashikuar veshja e tij me strukture betoni ,ku eshte ky kanal i cili do te mbledh si ujrat e rruges dhe ato te kodres e do ti shkarkoje ne kuneten shimbledhese e cila do te ndertohet ne kryqezimin e rruges Bashkimi.Ujrat e kunetes shimbledhese do te shkarkohen ne puseten e ujrave te bardha te kanalizimit te rruges Bashkimi.



PRERJA TERTHORE SEGMENTI GJELBERIMI

Punoi:

Ing. Ariola Beqo

Ing. Floriana Tusha

Ark.Alban Manoku

Top.Vasil Lena

Ing.Garni Myzeqari

Ing. Ersi Veliu

Ing .Arben Muca

Pergjegjes: Ark. Alban Manoku

Drejtoria e Planifikimit dhe Zhvillimit te Territorit

Ing.Mimoza Haxhiu