

RELACION PËRSHKRIMOR

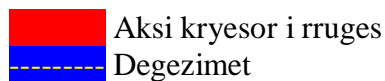
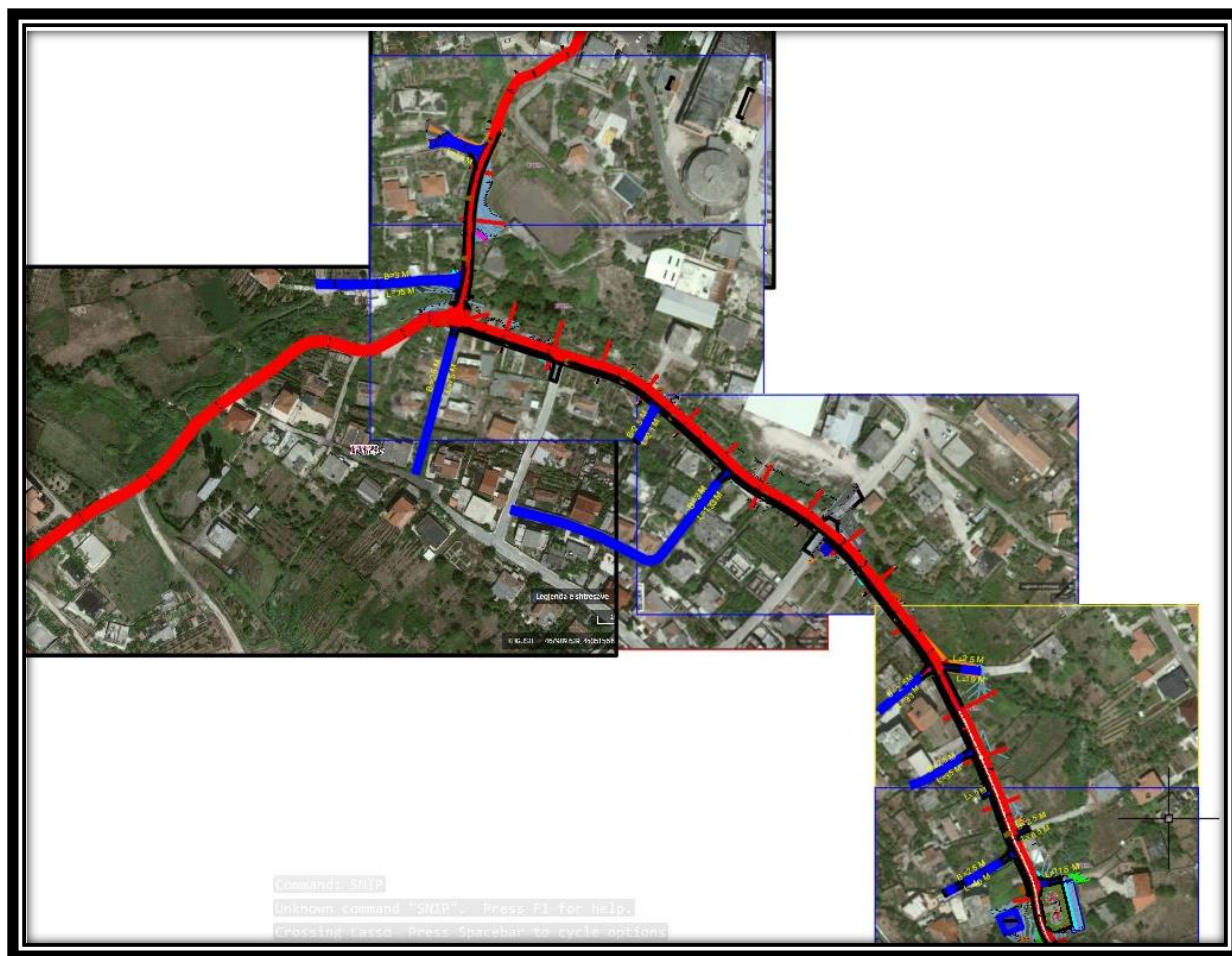
OBJEKTI

“RIKONSTRUKSION I RRUGËS “LAGJJA E RE” TE PËRROI ÇAM”

1. Gjendja aktuale

Rruga e cila do ti nenshtrohet rikonstruksionit ndodhet ne “Lagjen e Re”, ne pjesen jug-perendimore te qytetit te Patosit dhe perfshin segmentin e rruges kryesore me gjatesi rreth 880 ml dhe nje sere degezime/ segmente dytesore me gjatesi rreth 476 ml. Ne total gjatesia e rruges qe do te rehabilitohet eshte 1356 ml.

Gjendja aktuale e kësaj rruge është në kushte jo të mira për arsye se në këtë segment nuk janë bërë ndërhyrje të mirefillta, duke u bërë shkak për amortizimin e vazhdueshem deri në gjendjen në të cilën ndodhet sot.



Problematike per kete segment rrugor mbetet edhe mungesa e kanalizimeve te ujrave te bardha dhe te zeza, mungesa e trotuareve dhe ndricimi rrugor. Rruga ka banesa ne te dy krahet por kryesisht te perqendruara ne masen 90% ne krahun e majte te saj, ç'ka sjell nevojën e plotesimit te rruges me siperfaqen e nevojshme te trotuarit. Rrjeti i kanalizimeve te ujrave te zeza i ndertuar prej nje kohe teper te gjate, eshte pjeserisht funksional dhe pikat e shkarkimit nuk jane te evidentuara.

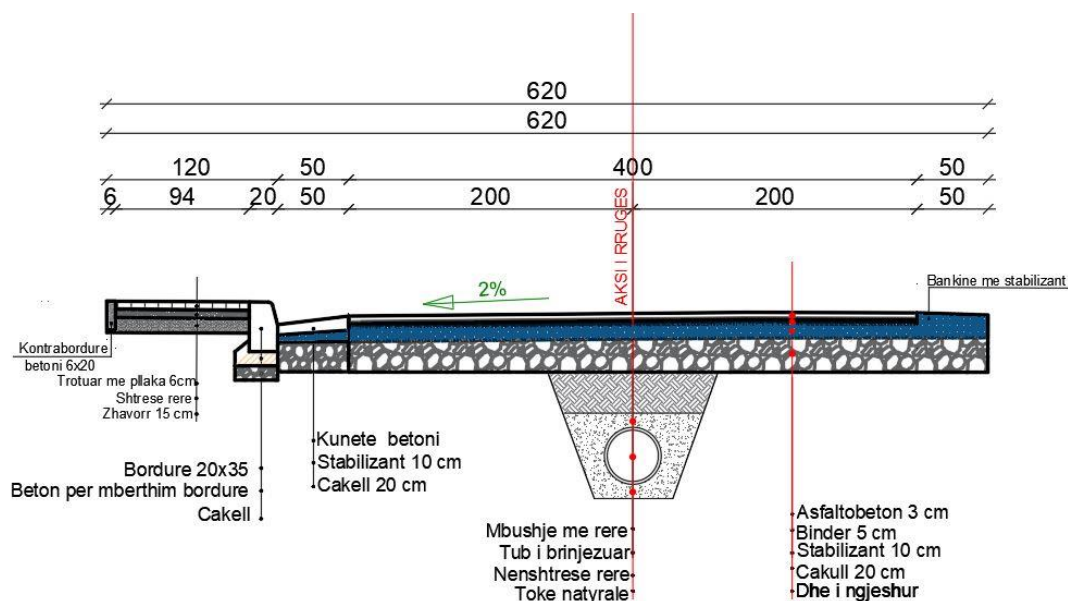
Në këto kushte ky segment është problematik për banorët dhe automjetet që qarkullojnë dhe konsiderohet e domosdoshme ndërhyrja në rikonstruksionin, sistemimin dhe përmisimin e qarkullimit në zonë.

2. Përshkrim i Projektit

Projekti parashikon ndërhyrjen në të gjithë gjatësinë e këtij segmenti, te perbere nga aksi kryesor dhe degezime dytesore te saj. Bazuar ne karakteristikat e nderhyrjeve ne trupin e rruges dhe tipin e profilit terthor sipas progresivave te ndryshme, rruga intersektohet si me poshte:

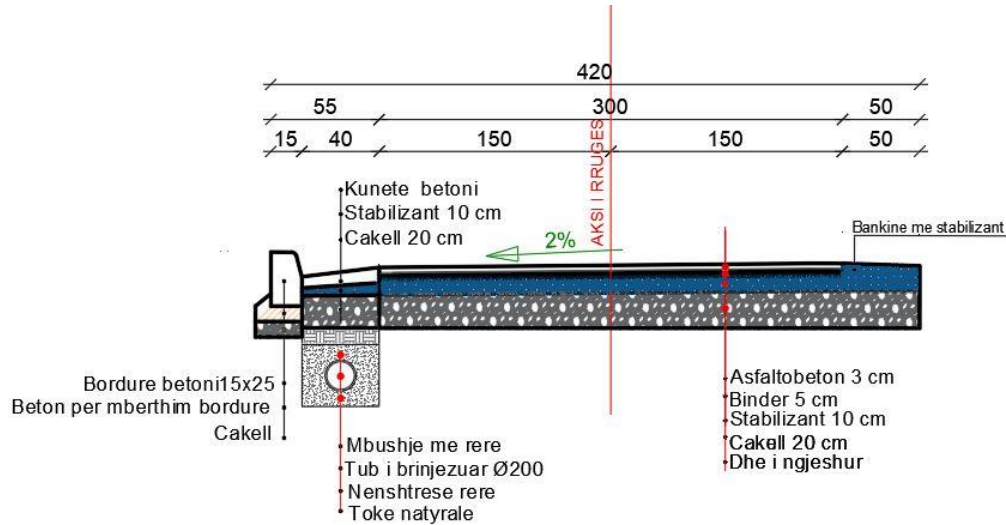
Piketa (P.K.2 – P.K.19)

Elementët përbërës kryesor të këtij segmenti janë karrexhata, e cila ka nje gjërësi asfalti prej 4 m ose 400 cm dhe do te jete me pjerresi te njeanshme 2% ne kahun e majte, kuneta prej betoni me gjerësi 50cm, t=10cm dhe pjerresi 10%, bordure trotuari te parapergatitur 20x35 cm dhe trotuar me pllaka betoni 1m ku per konturim do te perdoren kunderbordura betoni 6x20 cm. Per fiksimin e bordurave do te perdoret beton M100 mbi nenshtrese cakelli. Ne kahun e djathte rruga do te pajiset me bankine 50 cm me stabilizant.



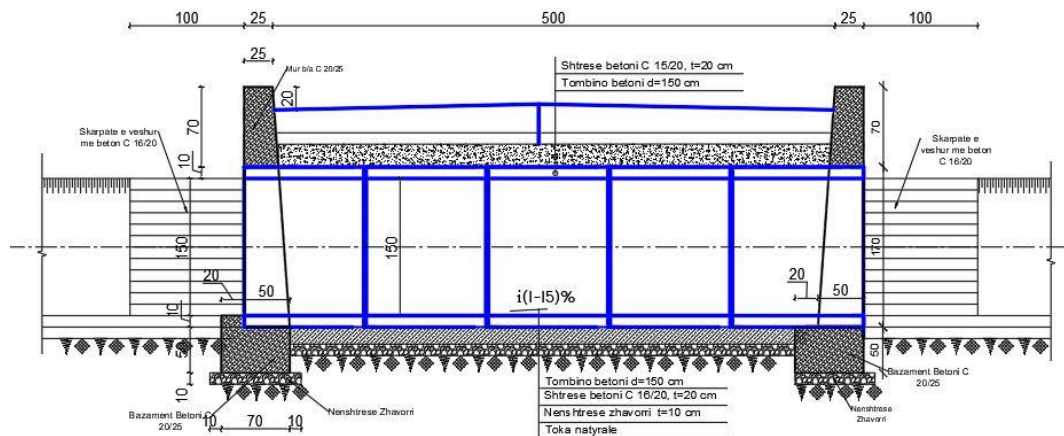
Piketa (P.K.19 – P.K.26)

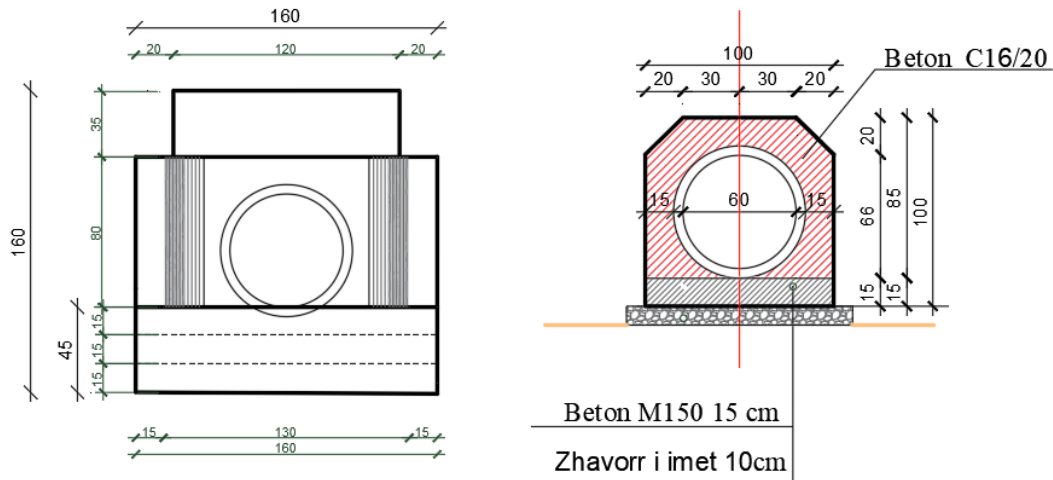
Pergjate ketij segmenti karrexhata do te kete nje gjeresi asfalti 3 m. Piketa 20-23, rruga do te pajiset me kunete betoni 40 cm ne kahun e majte + bordure betoni 15x25cm. Piketa 19-23, ne krahun e djathte rruga do te pajiset me bankine 50 cm me stabilizant.



Midis piketes 19 dhe 20, aktualisht kalimi mbi perrua realizohet nepermjet nje tombinoje fi 1000 mm dhe nje kontruksion metalik profizor, te dy elemente te amortizuar dhe nuk sigurojne gjeresine e nevojshme te rruges se kalimit. Per kete eshte parashikuar heqja e ketyre elementeve dhe ndertimi i nje strukture te re b/a me tombino fi1500 mm, ne prespektive per zgjerimin dhe rehabilitimin e siperfaqes se perroit ne te ardhmen. Tombino do te vendoset mbi shtrese betoni M200, do te behet veshja e saj me beton C20/25 dhe portalet do te realizohen gjithashtu monolite me beton C20/25.

PRERJA GJATESORE E TOMBINOS Ø1500





Segmenti i rruges kryesore do te pajiset me paketen e shtresave: Shtrese Cakelli 20 cm, Stabilizant 15 cm, Binder 5 cm, asfaltobeton 3 cm.

Degezimet dytesore

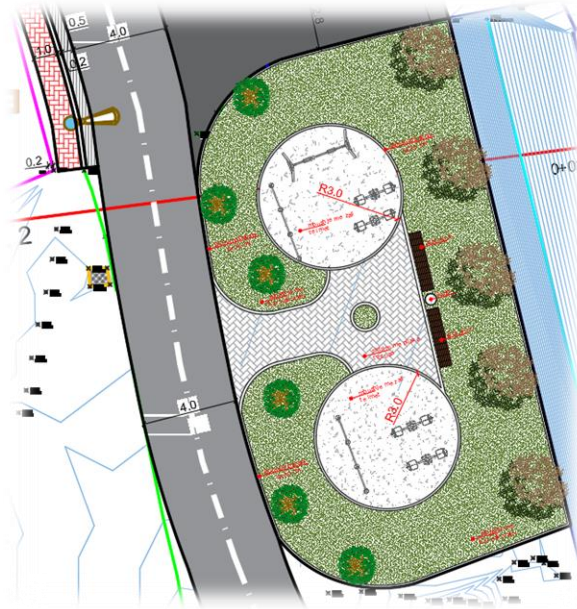
Per plotesimin e aksit te rruges kryesore, eshte i nevojshem edhe rehabilitimi i hyrje/daljeve dhe segmenteve komunikuese ne kete rruge. Projekti parashikon trajtimin e ketyre rrugicave me gjeresi karrexhate 2.5-3m me nje pakete shtresash: Cakell 10 cm, stabilizant 10 cm, binder 3cm dhe asfaltobeton 3 cm.

Ndricimi rrugor

Projekti perfshin gjithashtu ndricimin e rruges pergjate gjithe gjatesise se saj duke perfshiret dhe degezimet dytesore. Jane parashikuar vendosje shtylla ndricimi me lartesi 7 m, me ndricim Led 50W + Panel FV+ bateri, ne distance rreth 30 m larg nga njera tjetra.

Hapesira te gjelbra

Midis piketes 1 dhe 2, ne krahun e djathte te rruges eshte parashikuar nje hapësire rekreative e kompozuar dhe 2 siperfaqe kend lojrash, siperfaqe trotuari me pllaka betoni, stola, kosha, siperfaqe te gjelber me bar dhe peme dekorative. Per konturim jane perdorur bordura betoni me dimensione 12x15 cm.



Kanalizimet e ujrave

Nje element i rendesishem i nderhyrjeve te projektit eshte ndertimi i rrjetit te kanalizimeve te ujrave te bardha dhe ujrave te zeza. Per kanalizimin e ujrave te zeza, nga pika fillestare deri ne piken e shkarkimit do te perdoren tuba te brinjezuar me diameter fi 315mm, fi 400mm dhe fi 500mm si dhe puseta kontrolli me dimensione 1x1x1.5m dhe puseta 1.5x1.5x1.5m. Per shkarkimin e ujrave te zeza te seciles banese ne pusetat me te aferta, jane parashikuar tuba pvc fi 200mm me gjatesi rreth 4 m per secilen banese.

Per kanalizimin e ujrave te bardha nga piketa 2-18, do te vendosen shimblethesa 40x60, h=1m ne kahun e majte te rruges pergjate kunetes. Shimbledhesat do te jene me shkarkim direkt ne pusetat e KUZ ndepermjet tubave te brinjezuar fi 200 mm.

Nga piketa 20-22, shimbledhesat e pozicionuar ne kahun e majte te rruges do te lidhen me tub te brinjezuar fi 200 mm dhe shkarkimi do te behet ne puseten ekzistuese.

Sinjalistika

Projekti parashikon vijejime me shirita gjatesor e anesor me boje bikomponente spraji te bardhe te gjithë segmetit kryesor te rruges.

Punoi: Silvana Mici