



# RELACION TEKNIK

["RIKONSTRUKSIONI I SHKOLLËS  
SË MESME TË BASHKUAR "YMER  
LALA" SURREL, TIRANË"]

I.	<u>HYRJE</u> .....	3
	<u>Të përgjithshme</u> .....	3
	<u>Qëllimi</u> .....	3
	<u>Objektivat</u> .....	3
	<u>Legjislacioni dhe Standartet</u> .....	4
II.	<u>TË DHËNA TË PROJEKTIT</u> .....	4
	<u>Vendndodhja</u> .....	4
	<u>Gjendja ekzistuese</u> .....	6
	<u>Përshkrimi i projektit</u> .....	9

## I. HYRJE

Ky dokument të konsiderohet si pjesë përbërëse e Dokumentacionit të Projekti Zbatimit dhe Preventivit Përfundimtar për objektin e mësipërm dhe si i tillë duhet të lexohet së bashku me vizatimet teknike dhe detajet e projektit.

Detyrat e këtij Raporti janë:

- Të evidentojë problematikat ndërtimore në Objektet që janë në studim, ne kuadër të qëllimit të shprehur në Detyrën e projektimit
- Të shpjegojë qasjen për zgjidhjen e këtyre problematikave.
- Të shpjegojë me fjalë zgjidhjen

### Të përgjithshme

Bashkia e Tiranës kërkon të realizojë projektin e rikonstruksionit për objektin: “Shkolla e mesme e bashkuar “Ymer Lala” Surrel”, Njësia Administrative Dajt, në qytetin e Tiranës. Kjo godinë është ndërtuar në vitin 1962 dhe megjithëse janë kryer riparime të pjesshme në vitet e fundit, vihen re probleme të cilat kërkojnë ndërhyrje sa më të shpejtë për t'i eliminuar dhe për të shmangur përparimin e tyre.

### Qëllimi

Qëllimi i këtij projekti është propozimi i ndërhyrjeve ndërtimore në objektin ekzistues duke marrë parasysh perspektivën 10 vjeçare të rritjes së numërit të fëmijëve.

### Objektivat

Objektivat që grupi projektues kërkon të realizojë në përfundim të projektit “Rikonstruksioni i shkollës së mesme të bashkuar “Ymer Lala” Surrel” janë:

- Rikonstruksion i godinës ekzistuese (rifiniturat e jashtme dhe të brendëshme, zëvendësim dyersh etj.)
- Eleminim i barrierave arkitektonike (për personat me aftësi të kufizuar) në hyrje të objektit, në qarkullimin vertikal si dhe në përdorimin e plotë të ndërtesës.
- Realizimin e një ambienti të veçantë të mbyllur (palestër) për edukimin fizik
- Riorganizim të ambienteve të jashtme dhe terreneve sportive në oborrin e jashtëm.
- Rikonstruksion të nyjeve sanitare dhe rritje e kapacitetit të tyre.
- Rikonstruksion i mbulesës (Ndërtim çatie vendi)

- Vendosije të sistemit të ngrohjes
- Instalime të reja elektrike, telefonike dhe rrjeti interneti

## II. TË DHËNA TË PROJEKTIT

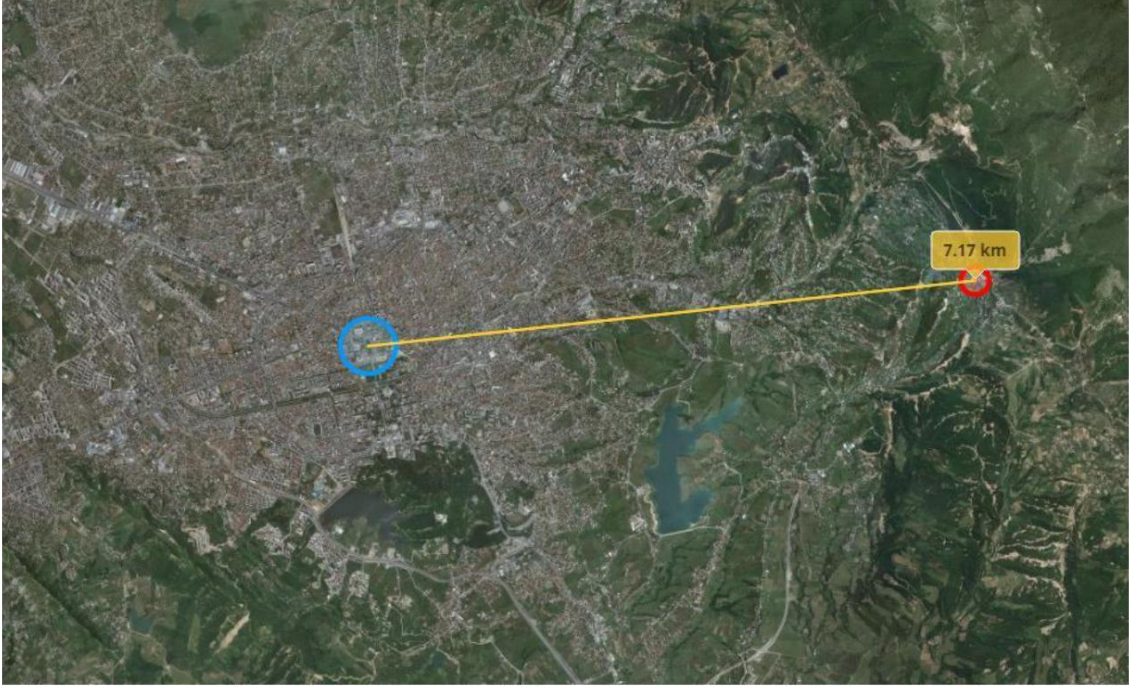
### Vendndodhja

Shkolla e mesme e bashkuar "Ymer Lala", ndodhet në fshatin Surrel, në Njësinë Administrative Dajt, 7.17 km në vijë ajrore nga qendra e bashkisë Tiranë.

Kufizimet:

në veri:	Tokë e mbjellë, rruga Dajti,
në jug:	rruga „Haki Troksi“,
në lindje:	Prone Private
në perëndim:	banesa individuale

Shkolla e mesme e bashkuar "Ymer Lala" propozohet për Rikonstrukcion të godinës, rikonstrukcion të nyjeve sanitare dhe lidhja me godinën, vendosje të sistemit të ngrohje, ndertim të çatisë, zëvendësim i paisjeve të ndriçimit dhe riorganizim të ambienteve të jashtme dhe terreneve sportive.



## Gjendja ekzistuese

**Përshkrim:** Shkolla e mesme e bashkuar “Ymer Lala”, Surrel, Njësia Administrative Dajt është ndërtuar në vitin 1962 dhe janë kryer riparime të pjesshme në vitet e fundit. Godina e shkollës është 2 katëshe dhe mbulesa është me tarrace. Sipërfaqja e përgjithshme e territorit është 2300 m<sup>2</sup>, kurse sipërfaqe e gjurmës 655 m<sup>2</sup>.

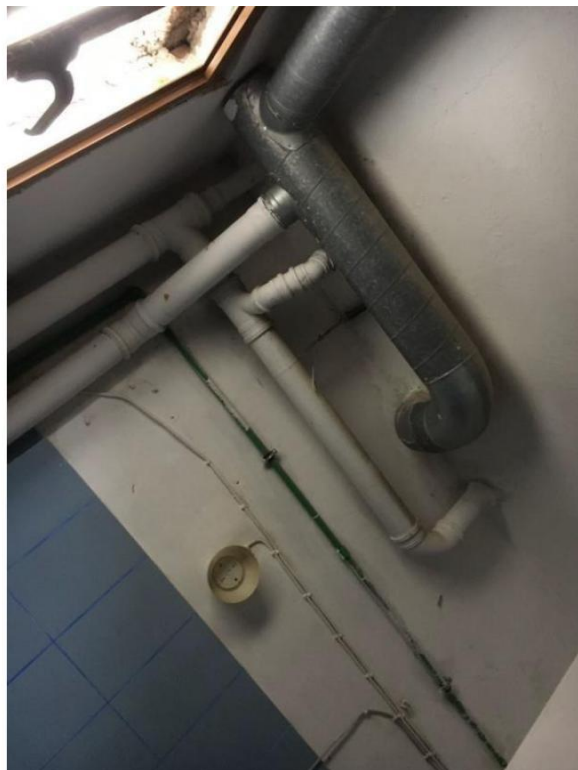


**Kapaciteti:** Kjo shkollë ka rreth 6 klasa, shkollë e mesme përkatësisht me 112 nxënës, shkolla 9- vjeçare me 160 nxënës dhe kopshti me 31 fëmijë.



**Vlerësimi fizik i objektit:** Megjithëse shkolla është disi e mirëmbajtur, vërehen probleme të cilat kërkojnë të ndërhyjmë sa më parë për t'i eliminuar dhe mos të rëndohen më tepër. Nga një vlerësim paraprak rezulton :

- Nyjet sanitare rrjedhin, ato janë pozicionuar jashtë ambientit të shkollës, pajisjet hidrosanitare janë jashtë funksioni, ato janë totalisht të amortizuara, nuk kanë dyer ose i kanë tepër të dëmtuara.



- Në katin e përdhe dhe të parë të shkollës vihet re prania e lagështisë e cila vjen si pasojë e dëmtimit të shtresave të tarraces dhe krisjeve të suvasë.
- Mungon totalisht sistemi i ngrohje/ftohjes.
- Nuk ka sistem të MNZ-së.
- Ka dëmtime dhe mungesë të pllakave të dyshemesë në disa nga ambientet e shkollës.
- Dyert kanë nevojë për riparime dhe zëvendësime si dhe pjesërisht dritaret.
- Sistemi elektrik duhet të rishikohet pasi nuk mban ngarkesë.

- Ndiriçuesit nuk janë të përshtatshëm.
- Rehabilitim i terreneve sportive të jashtme etj.





## Përshkrimi i projektit

Punimet e parashikuara sipas specifikimeve teknike

- Rikonstrukcion i rifiniturës së brendëshme dhe të jashtme
- Rikonstrukcion i nyjeve sanitare
- Ndërtimi i mjediseve shtesë në funksion të shkollës
- Punime në sistemimin e jashtëm

Projekti i rikonstrukcionit propozon një ndërhyrje në katër nivele:

### **A- Ndërhyrje në interior**

Me qëllim lidhjen e dy krahëve të shkollës, në katin e parë krijohen dy hapje në mur tulle, në nuklin e shkallëve.

Parashikohet të prishen shtrimet ekzistuese me pllaka dhe të zëvendësohen me pllaka porcelanati.

Nëpër klasa dhe zyra, suvatimet e mureve dhe tavaneve parashikohet të prishen dhe ribëhen.

Nëpër korridore do të suvatohen tavanet dhe do të lyhen me ngjyrë të bardhë.

Dyert ekzistuese do të hiqen dhe do të zëvendësohen me dyer druri importi të cilësisë së parë.

Pragjet e dyerve do të jenë prej material mermeri me spesor 2cm.

### **□ Nyjet sanitare**

Projekti parashikon rikonstrukcion të nyjeve sanitare dhe rritje të kapacitetit të tyre.

Një përmbledhje e punimeve:

Secili cikel I shkolles do të ketë hyrjen dhe nyjet sanitare të sajë.

- Heqje të pllakave të shtrimit dhe veshjes së mureve.
- Prishje suvatime ekzistuese
- Prishje muresh ekzistuese
- Ndërtim i mureve të reja
- Hidroizolime
- Veshje dhe shtrim me pllaka të reja

## **B- Ndërhyrjet në eksterier**

Në të gjithë fasadën do të kemi veshje me sistem kapote. Veshja e xokolaturës do të bëhet me travertinë ngjyrë bezhë.

Dritaret ekzistuese do të hiqen dhe do të zëvendësohen me Dritare duroalumini me xham të dyfishtë.

Ne pjesen e shkollës së mesme do të krijohet hyrje nga fasada ballore.

Ne klasen e kopshtit do të krijohet një hyrje e veçantë.

## **A- Salla për shumë funksione**

Kjo sallë do të realizohet në katin e parë të godinës, e cila do të shtohet një volum me 30 m<sup>2</sup> që ndodhet mbi hyrjen ekzistuese të objektit. E cila do të marrë në funksion dhe strehë në hyrjen e objektit dhe shtimin e kapaciteteve të ambienteve të shkollës.

## **Mbulesa (çatia)**

Për qëllime të përmirësimit të termoizolimit dhe hidroizolimit, parashikohet që mbi taracën ekzistuese të ndërtohet një mbulesë tip me Çati vendi të zakonshme HD~8m, mbuluar me tjegulla marsejeze me ngjyrë të kuqe.

Ulluqet do të jenë prej llamarine të xinguar të lyera me bojë ngjyrë kafe me pjekje me kod të ngjyrës

## **Eliminimi i barrierave arkitektonike**

Projektuesi, për të mundësuar përdorimin e plotë të ndërtesës nga Personat me aftësi të kufizuara (PAK), ka parashikuar vendosjen e një rampe me pjerrësi 1=5% në hyrje të objektit të shkollës së mesme dhe në hyrjen e kopshtit.



Plani I Sistemit



Plani I Katit Perdhe

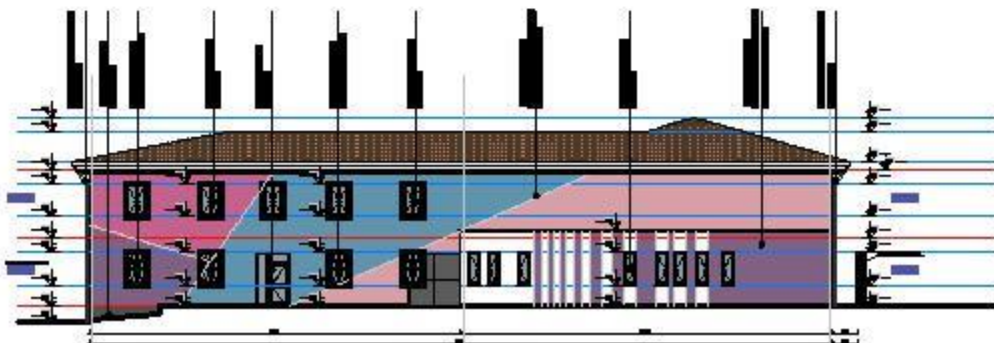
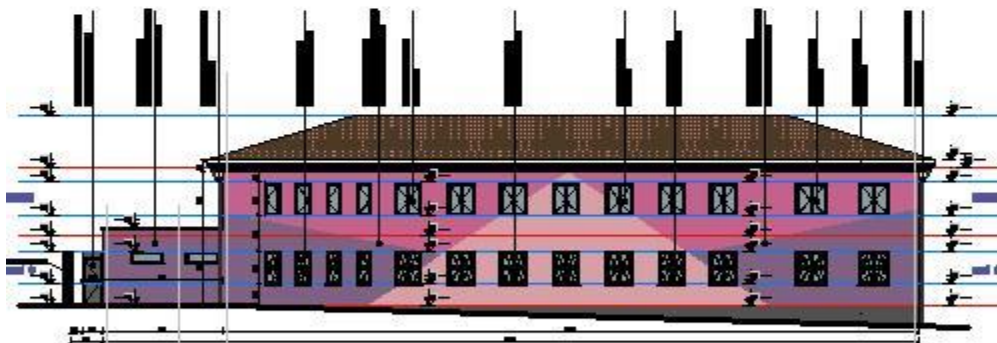
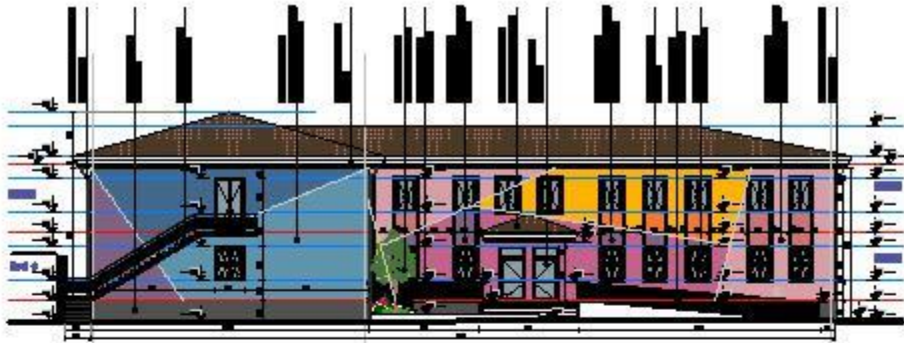


Plani I Katit te Pare

### Nderhyrje te nevojshme :

- Objekti do te suvatohet nga brenda ne mure ne te gjitha siperfaqet perkatese duke ruajtur shtresen e pare ekzistuese .
- Muret e brendshem do te lyhen me boje hidromat, pjesa e poshtme e tyre do lyhet me boje akrilik me ngjyra te ndryshme ose jo nga muret, gje e cila do te vendoset ne bashkepunim me stafin drejtues te shkolles.
- Dyert e brendshme te shkolles do te ndrrohen te gjitha dhe do te jene dyer druri te cilesise se pare. Lartesia e dyrve do te rritet dhe do te krijohet nje arkitra tulle per realizimin e kesaj. Hapja e dyerve do te jete nga jashte qe te plotesoje kushtet e evakuimit ne raste emergjencash.
- Dritaret do te ndrrohen. Do te zevendesohen me Dritare duralumini te cilesise se larte me hapje me rrotullim dopio-xham.
- Dritaret e kateve te para do te jene dhe me kangjella metalike sipas projektit per te permbushur normat e sigurise.
- Nderhyrja per riparimin e tarraces do te realizohet me cati me tjegulla vendi. Do te krijohet nje brez betoni ne perimeter te godines per te krijuar kapjen e trareve te catise.

- Fasada do te vishet me polisterol kompakt jeshil  $t=5\text{cm}$  + rrjete + suva (KAPOTE)
- Fushat sportive do te jene nje e madhe basketbolli dhe nje volejbolli ne krahe te djathte te shkollës. Kende gjimnastikore si Paralele etj.



Fasadat e objektit





