



BASHKIA VLORE – DREJTORIA E PLANIFIKIMIT DHE KONTROLLIT TE TERRITORIT

Nderhyrje mirembajtje dhe riparimi ne disa shkolla te qytetit te Vlores

RELACION PERSHKRIMI

Open
Procurement
Albania

RELACION PERSHKRIMI

Ne këtë projekt parashikohen ndërhyrje të lehta riparimi mbi disa shkolla të qytetit të Vlorës. Ndërhyrjet kryesisht janë të tipit mirëmbajtje e zakonshme, dhe disa ndërhyrje të vogla në struktura dhe impiante teknike.

PERSHKRIMI I NDERHYRJEVE

1. Shkolla Ismail Qemali

Ne përfundim të kontratës të lidhur për zbatimin e punimeve për kontratën “Palester sportive e mbuluar në shërbim të shkollës Ismail Qemali” dhe Situacionit përfundimtar të punimeve të plotësuar nga Mbuikqyresi i Punimeve – rezultoi se punimet nuk janë plotësuar si rezultat i ndryshimeve në projekt.

Ka ngelur ende për të plotësuar punimet e rifiniturave të brendshme të klasave si dhe të kopshtit. Grupi i punës ka realizuar disa vizita në vend dhe matjet e nevojshme për përditësimin e projektit dhe plotësimin e preventivit.

Ne vijim përshkrimi i projektit të plotë.

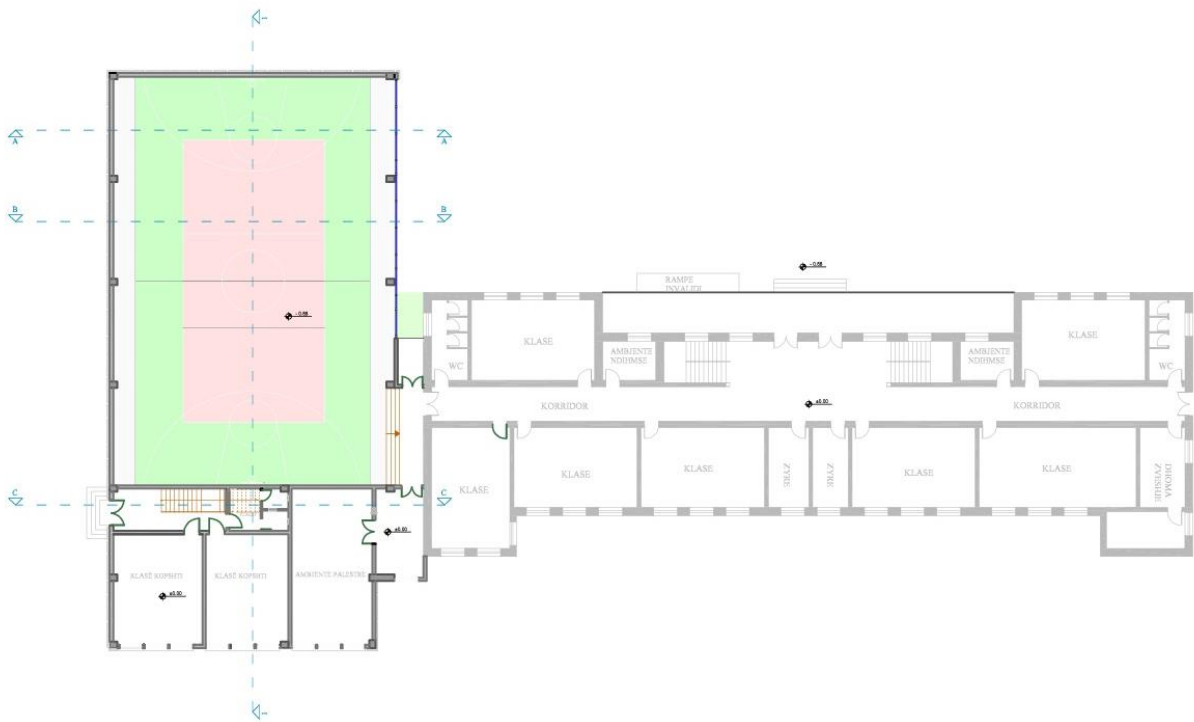
Përshkrimi i projektit origjinal

a. HYRJE

Palestra e mbuluar në projekt do të jetë një hapësirë multi sportive e adaptuar për përdorim gjatë gjithë vitit, jo vetëm nga nxënësit e shkollës por edhe banorë apo nxënës të shkollave të tjera. Do të ketë një planimetri drejtkëndore me dimensione 18.40 m x 30.40 m dhe lartësi minimale 7.10 m. Është ndare në hapësirën kryesore sportive që mund të përdoret si fushë basketbolli; volejboli; tenisi; aerobik; etj... si dhe dhomat e zhveshjes së bashku me shërbimet sanitare.

Palestra do të shtrihet në sheshin në të majtë të shkollës që aktualisht përdoret si fushë sporti e në qiell të hapur.

Në skemën e mëposhtme paraqitet shpërndarja e hapësirave në projekt.



b. GJENDJA AKTUALE

Sheshi ne te cilen do te ndertohet palestra ka dimensione 20.10 x 32.10 m dhe eshte i shtruar me asfalt. Ne te gjendet nje objekt i vjeter betoni (bunker) 10.10 x 2.30 m i cili parashikohet te hiqet. Shkolla ne pjesen e majte te saje ka nje akses i cili te te behet edhe kalim i brendshëm mes saj dhe palestrës.

Ne pamjet e mëposhtme paraqitet gjendja aktuale e sheshit





c. PROJEKTI

Struktura do te ngrihet nga një themel me trarë te vazhduar dhe plinta ne beton arme. Kolonat do te jene ne beton arme dhe muret perimetrale ne tulle te lehtësuar te lidhur me llac çimento dhe te suvatuar. Mbulesa do te jete me strukture metalike dhe mbuluar me panele sandwich. Do te parashikohen dy dyer hyrje dhe dalje emergjence dhe dritare te gjera per ndriçimin sa me natyral te palestrës. Zone sportive do te jete e shtruar ne parket laminat mbi nje shtrese betoni te armuar.

Ne pjesen e pasme te palestrës do te ngrihet edhe një objekt me nje sipërfaqe prej rreth 160 m² me tre kate, i cili do te përmbaj hapësira shtese ne shërbim te shkollës si dhe për një kopsht. Objekti do te ketë strukture betoni te armuar me tamponime tulle,

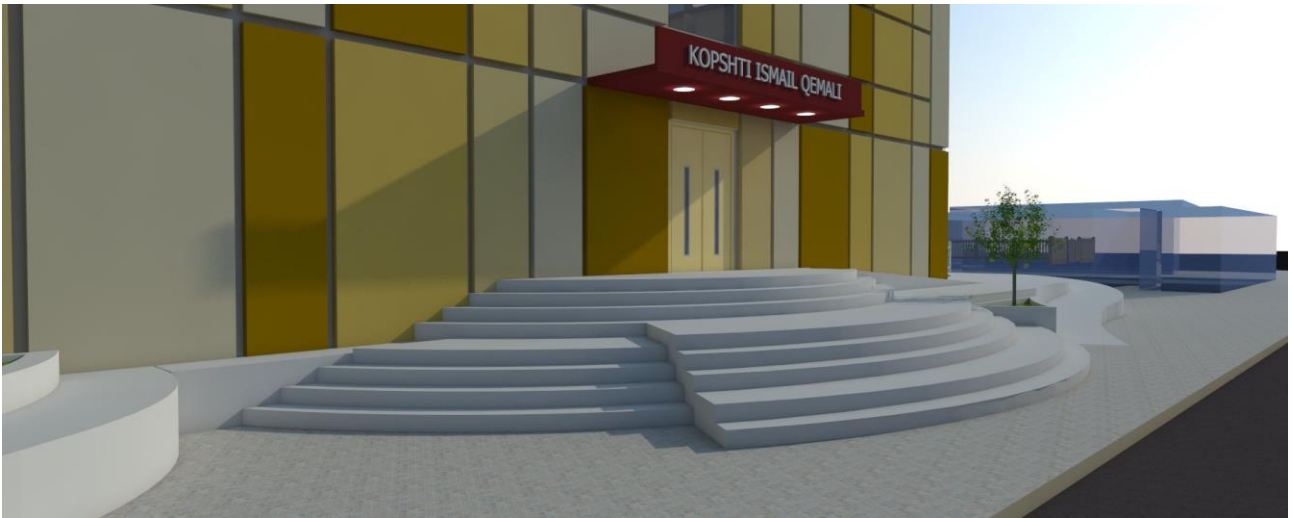
I gjithë ndërtimi i ri do te ketë një sipërfaqe e jashtme te suvatuar dhe lyer dhe do te ketë dyer dhe dritare duralumini termik.

Ne pamjen e mëposhtme paraqitet një render i projektit.

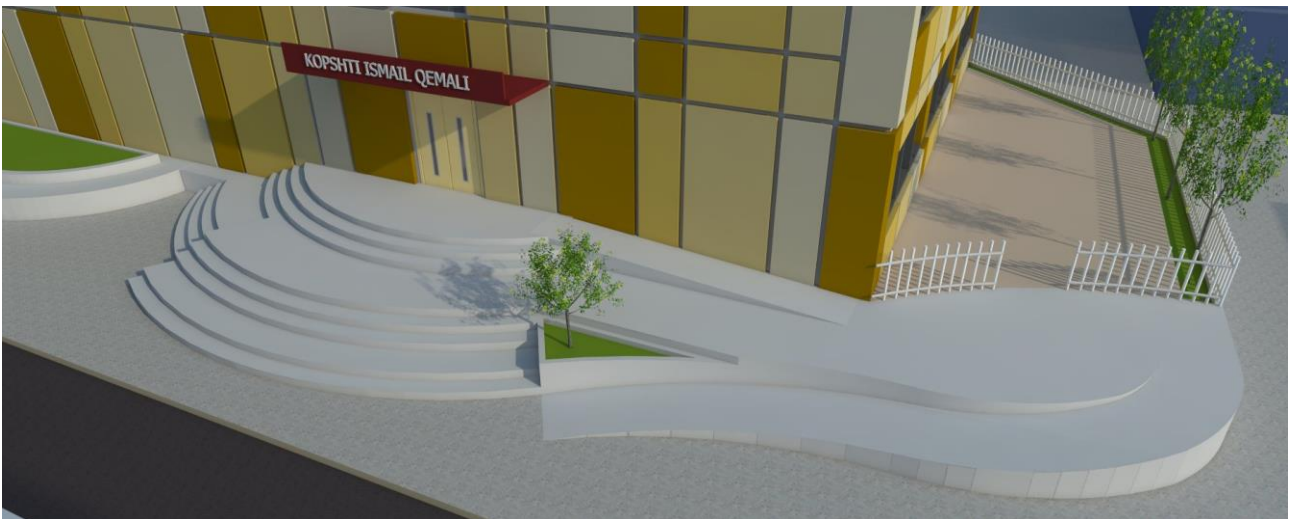
Pamje nga lindja



Pamje nga Veri – Perendimi



Pamje nga Veriu



Pamje nga Perendimi

d. ORGANIZIMI I PUNIMEVE

Te gjitha punimet do te kryhen ne përputhje me specifikimet teknike qe i bashkëngjiten këtij projekti.

Ne veçanti inertet qe do te përdoren do te prodhohen me gur kave qe gjendet ne guroret e rrethit; materiali i betonit do te vije i gatshem ne kantier ne përputhje me kerkesat e projektit, me specifikimet teknike dhe ne linje me legjislacionin ne fuqi.

Materialet dhe elementet e parapërgatitura dhe ne veçanti lyerjet do te jene me materiale te cilësisë se larte dhe pa përmbajtje elementesh te dëmshëm për shëndetin.

Strukturat e elementeve dhe pajisjeve te palestrës (kosha, tabela, struktura e rrjetave) do te realizohen me elemente metalike sipas standardeve ndërkombëtare.

Preventivi i punimeve është dhënë parashikon te gjithë zërat e punimeve sipas specifikimeve teknike te keti projekti, me çmimet e Manualit te Punëve Publike, per vitin 2015.

Situacionimi i këtyre punimeve do te bëhen mbas verifikimit dhe matjes se punimit ne proces verbalin e veçante qe do te hartohet nga drejtuesi i punimeve , kontraktori dhe specialistet e Bashkisë Vlore.

2. Shkolla Perlat Rexhepi Cerkovine

Ne vijim te nderhyrjeve te realizuara ne vitet e kaluar, nga vizitat ne vend eshte hasur nevoja per kullimin e sheshit perpara shkolles per te minimizuar problematikat e lidhura me lageshtine apo vegjetacionin e pa kontrolluar.

Pamje nga objekti



3. Kopshti nr 4 "Lagje 10 Korriku"

Ne vijim te ankesave te vazhdueshme nga administrata e kopeshtit dhe e qendres shendetesore nen te, grupi i punes ka shkuar ne vend dhe ka konstatuar nevojten per hidroizolimn e ambientit te tualeteve. Nderhyrja duhet te zhvillohet nen shtresen e pllakave ekzistuese pra do te nevojitet edhe zevendesimi i shtreses se pllakave

Grupi i Punes

Ing. Mandi Karocieri

Ark. Suela Abazaj

Inxh. Erjon Amataj

Vlore 22.09.2018

