

BASHKIA PERMET

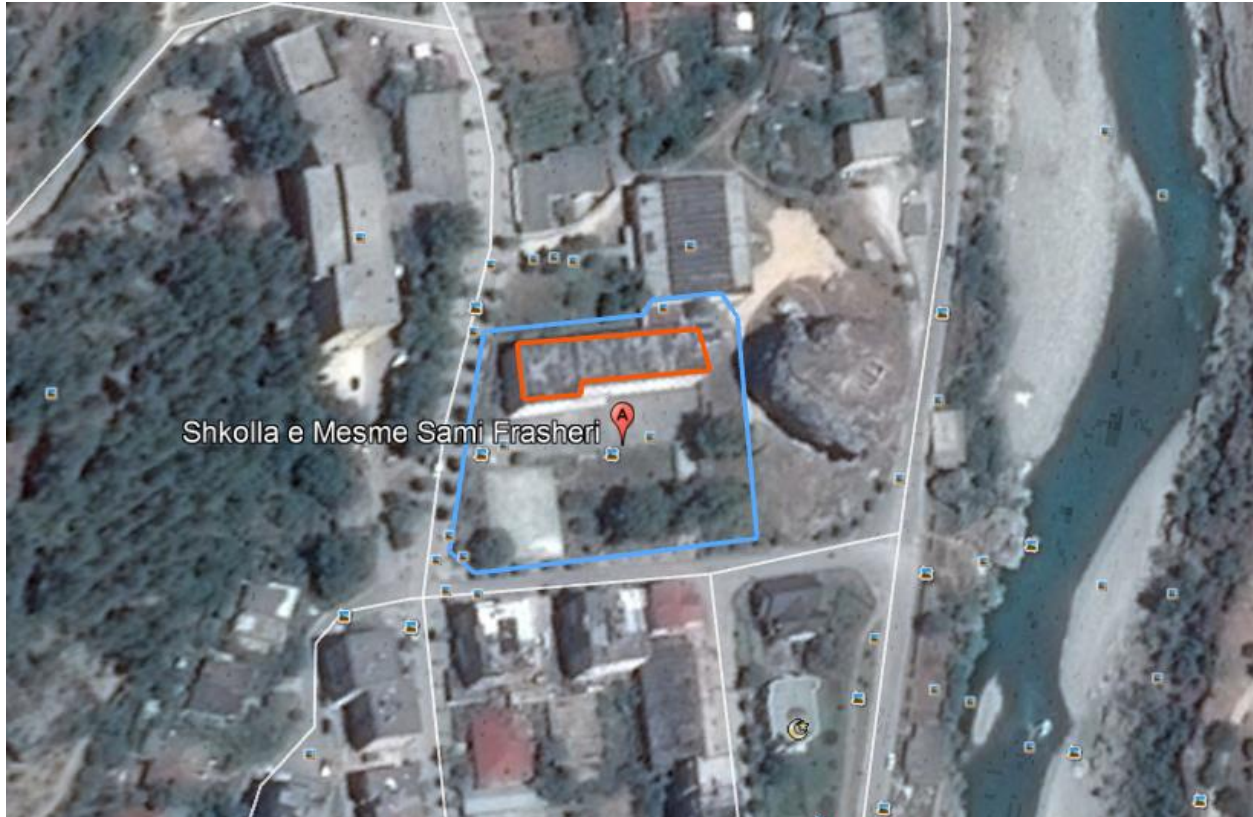
*RAPORTI TEKNIK
RIKONSTRUKSION I SHKOLLES SE MESME " SAMI FRASHERI" QYTETI
PERMETIT*



INFORMACION I PERGJITHSHEM

VENDODHJA

PERMET, ALBANIA



PERSHKRIMI I PERGJITHSHEM

-HYRJE

Shkolla e mesme "SAMI FRASHERI" ndodhet ne PERMET.

Shkolla eshte e rrethuar me mur me kangjella dhe kufizohet nga daljet ne rruge. Prane tij kalon lumi Vjosa .

Pozicioni ne Rajon

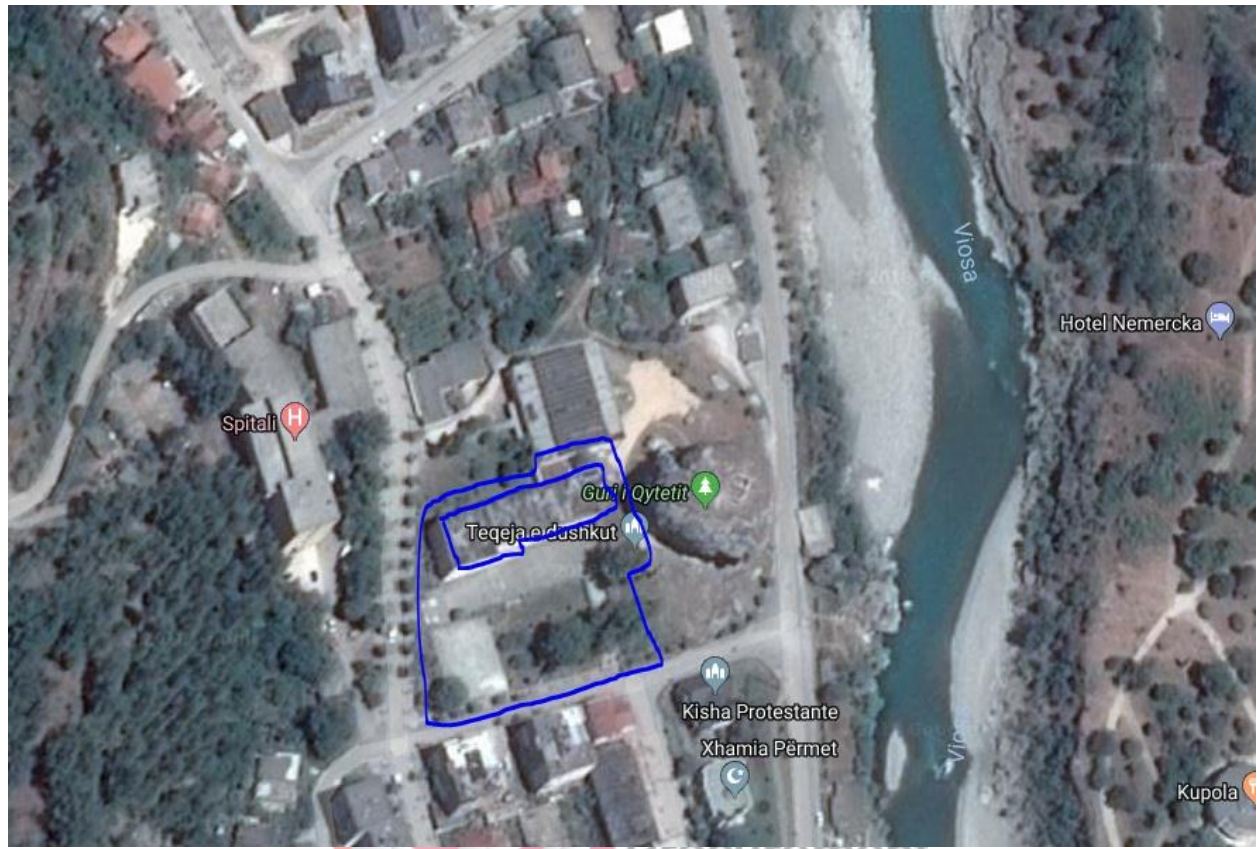


Foto te Gjendjes Aktuale









Pershkrim I gjendjes ekzistuese

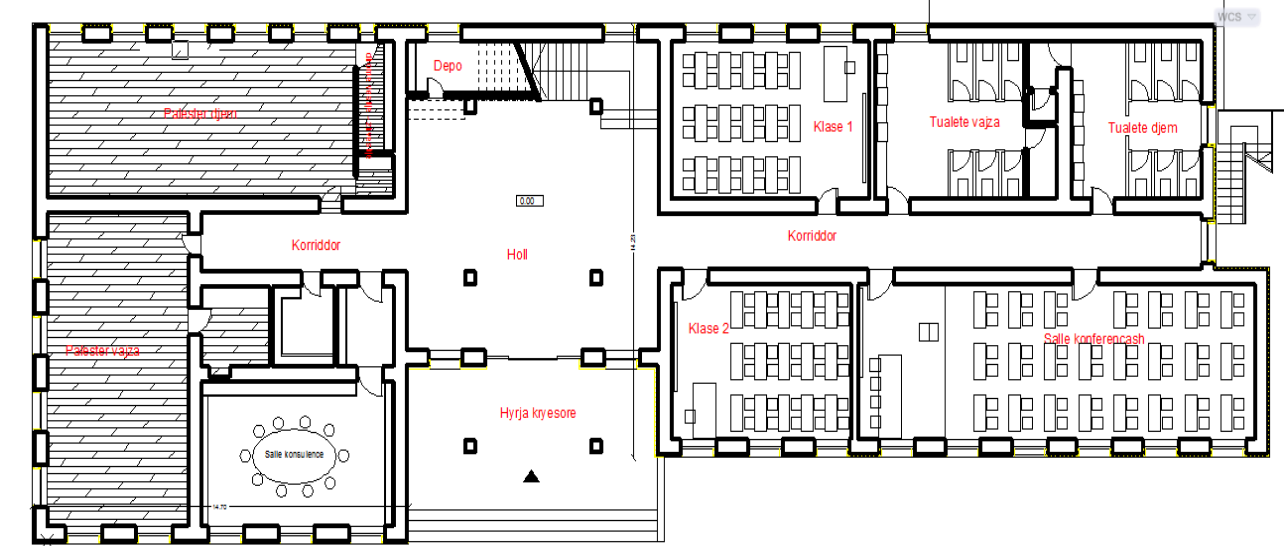
Gjendja ekzistuese e objektit na paraqitet me problemet e meposhtme nga inspektimi:

- Dëmtim i suvase dhe bojës së fasadës së jashtme
- Pjesa e pasme dhe anësore e shkollës është e pasuvatuar.
- Dëmtim i dyshemës së kateve me disnivele të pllakave dhe formimin e zonave me lageshtire.
- Amortizim i suvase së klasave dhe ambienteve funksionale
- Dalja jashtë funksionit palestres në pjesën e dyshemës dhe anësore.
- Amortizim të sistemit të ngrohjes në shkallën 50 %.
- Dëmtim i tavaneve duke përfshirë suvan, lageshti të tepert dhe në disa klasa me rrezik rënie.
- Dëmtim i tualeteve në dysheme, sistemin e furnizimit me ujë dhe në funksionalitetin e tyre.
- Dëmtim i tarracës të cilat përkrahin duke depërtuar edhe me shumë lageshtira në periudhë dimri.
- Pjesa e jashtme e shkollës ka disnivele të ndryshme që lejojnë formimin e pellgjeve me ujë në pjesën e oborrit dhe pjesën sportive.
- Dëmtime të konsiderueshme në rrjetin e kanalizimeve dhe lokalizimin e ujërave të shiut.

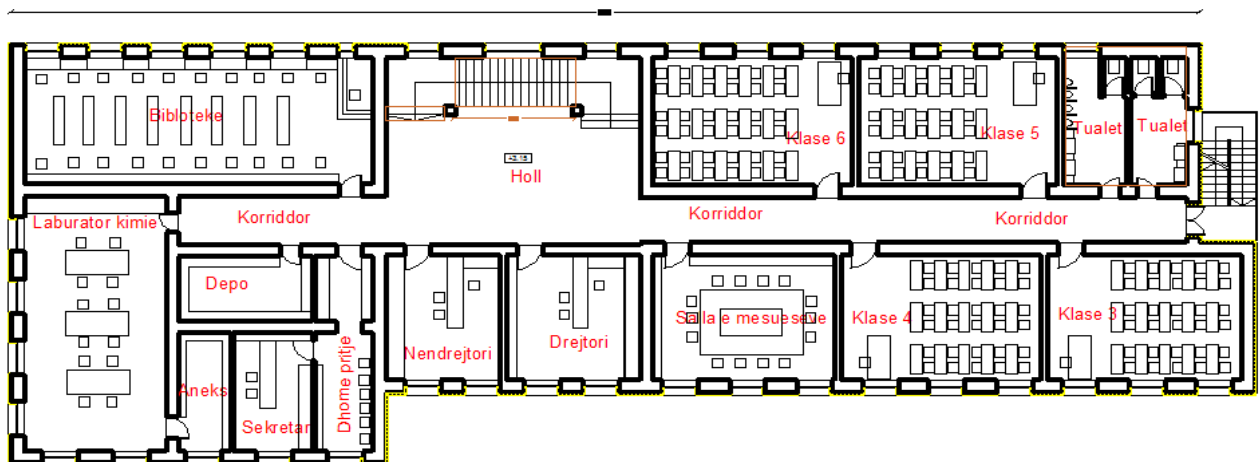
Punimet qe do realizohen

Nisur nga problemet e mesiperme eshte vendosur te kryhet nje projekt qe perfshin:

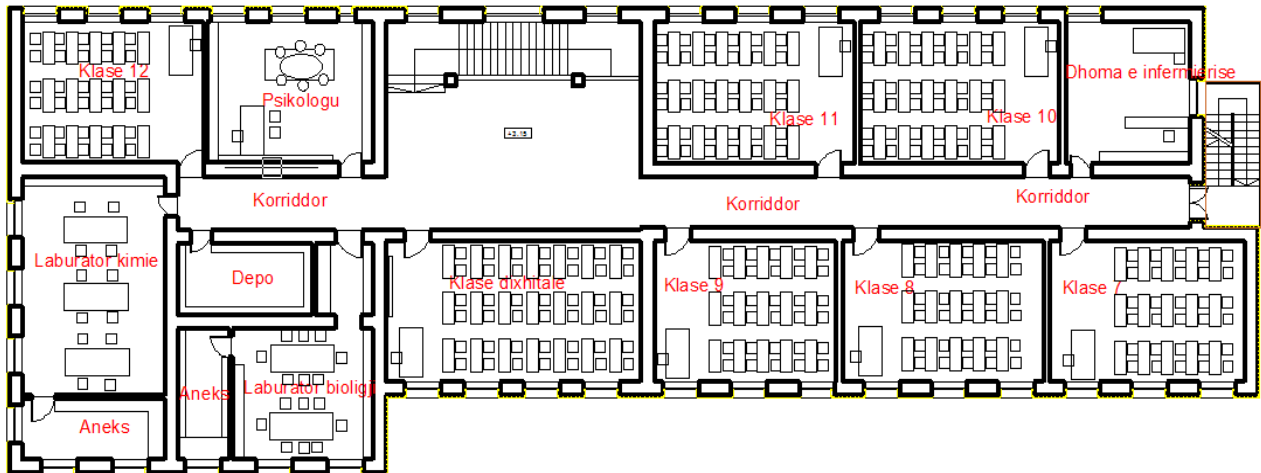
- Sipas situates aktuale ne pjesen e brendshme te shkolles eshte bere nje rikonstruksion te plote konstruktiv i te gjitha ambjenteve lidhur se pari me rigrupimimin dhe riorganizimin e klasave, shtimin e tualeteve (kati I dyte), rrjetit te jashtem dhe sistemimin e oborrit se bashku me hapsirate reja sportive.
- Riorganizim I katit perdhe perfshin shtimin e infermerise dhe perdorimin e e dy palestrave (per vajza dhe djem) si dhe rimodelim I tualeteve sipas planitte meposhtem.



- Ne katin e pare do futen ne funksion nje laborator kimie, biblioteka se bashku me administraten e shkolles dhe klasa per mesimdhenie.

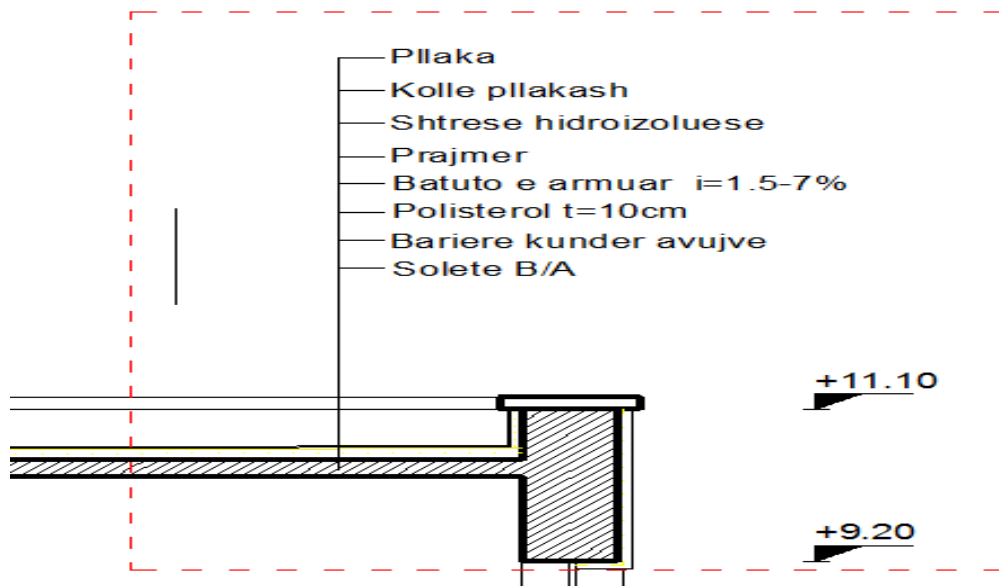


- Ne katin e dyte do futen ne funksion nje laborator kimie dhe biologjiedhe dhoma e infermerise se bashku me administraten e shkolles dhe klasa per mesimdhenie.



- Rikonstrukcion I plote I dysHEMEVE te kateve duke perfshire heqjen e pllakave ekzistuese dhe veshja me hidroizolim duke shmangur perseri problemet e lageshtise.
- Rikonstrukcion I plote I SUVASE se tAVANEVE te cdo kati dhe I tARRACES sipas detajit te meposhtem.

Detaj 2



- Shkallet do te rivishen nga e para qe nga shtresa e llacit e deri ne shtrim me pllaka mermeri duke u pajisur me korimano ne njeren ane dhe tjetren me mbeshtetese ne murin me lartesi mbi 50 cm.
- Do te shtohen shkallet e emergjences ne pjesen veriore.
- Fasada e jashtme do te vishet me polisterol jeshil.
- Sistemim I gjithe rrjetit te ujrave te shiut me ane te zgarave te shiut, tubacioneve, ulluqevet horizontale dhe vertikale.
- Shtim te tualeteve ne katin e dyte dhe riorientim te tualeteve te katit te pare.
- Rrjeti I ri I sistemit te shkarkimit qe do lidhet me ate ekzistues.
- Sistemit te ri elektrik me ndricim me parametrat e duhura per secilin ambient.

- Duke pare gjendjen teper amortizuese te ngrohjes kemi bere ngrohjen e re me kaldaje qendrore me lende djegese me gas me eficence me rendiment te larte per konsum me te vogel te energjise.
- Eshte bere gjithashtu dhe termoizolimi I dyshemese ne te dyja kateve, kjo duke bere te mundur shmangien e humbjeve te nxehtesise duke ulur keshtu konsumimin e energjise per ngrohje.
- Dritaret jane mundesuar dritare termike me profile plastike me dopio xham termik me koeficient te ulet te transmetimit te energjis, gjithashtu xhami i jashtem do te jete transparent ne menyre qe te gjithe ambientet te marrim ndricimin maksimal.

Pamjet e Objektivit



Duke bere rikonstruksimin e objektit eshte bere I mundur dhe permiresimi I kushteve te ambjenteve sportive.



Ne pjesen e jashtme te shkolles eshte bere nje sistemim total.

- Ne pjesen e oborrit te shkolles do te shtrohet me pllaka guri natyral, lulishte dhe trotuare perreth perimetrit te shkolles.
- Sistemim I terreneve sportive duke u pajisur me rikonstruksim te fushes se minikalcetos dhe ndertimin e fushes se volejbollit.
- Ne pjesen e jashtme e gjithe shkolla do rrethohet perseri me mur guri rreth 1-1.2 m I larte dhe me kangjella siper murit duke patur keshtu shamngie nga cdolloj rreziku.

- Do behet rikonstruksion total I shkalleve sipas egzistuese te jashtme.
- Do behet risistemim I hapsires se gjelbert.
- Ne piken hyrese te shkolles do vendosen dy porta metalike ku njera prej tyre eshte e aksesueshme dhe nga makinat.

Sipas formes se re te rikonstruktuar objekti do te kete keto funksione ne kate:

Ne katin perdhe behet lidhja me dhomen se kaldajes per sistemin e ri te ngrohjes .Do behen riparime ted homes se kaldajes ne fasaden e jashtme. Do futet ne funksion gjithashtu I dhoma e infermerise.

Ne katin perdhe eshte vendosur holli kryesor.

Holli kryesor i shkolles i vendosur ne hyrje te godines dhe pasohet nga korridori. Holli mendohet si nje hapshire e vetme dhe do te sherbeje jo vetem si nje vend grumbullimi e qarkullimi, por dhe si nje hapshire e lirshme ekspozimi te puneve te nxenesve duke qene se eshte i pershkrueshem gjate gjithe periudhes kohore te funksionimit te shkolles.Pjesa tjeter eshte e organizuar si klasa mesimi dhe palestra.

Ne total do jene 12 klasa per mesimdhenie .



HARTOI: ZYRA E URBANISTIKES BASHKIA PERMET

ARK. ELVJON MUSAJ