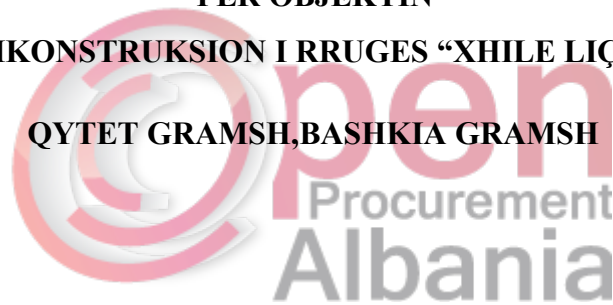


RELACION TEKNIK

PER OBJEKTIN

RIKONSTRUKSION I RRUGES “XHILE LIÇI”

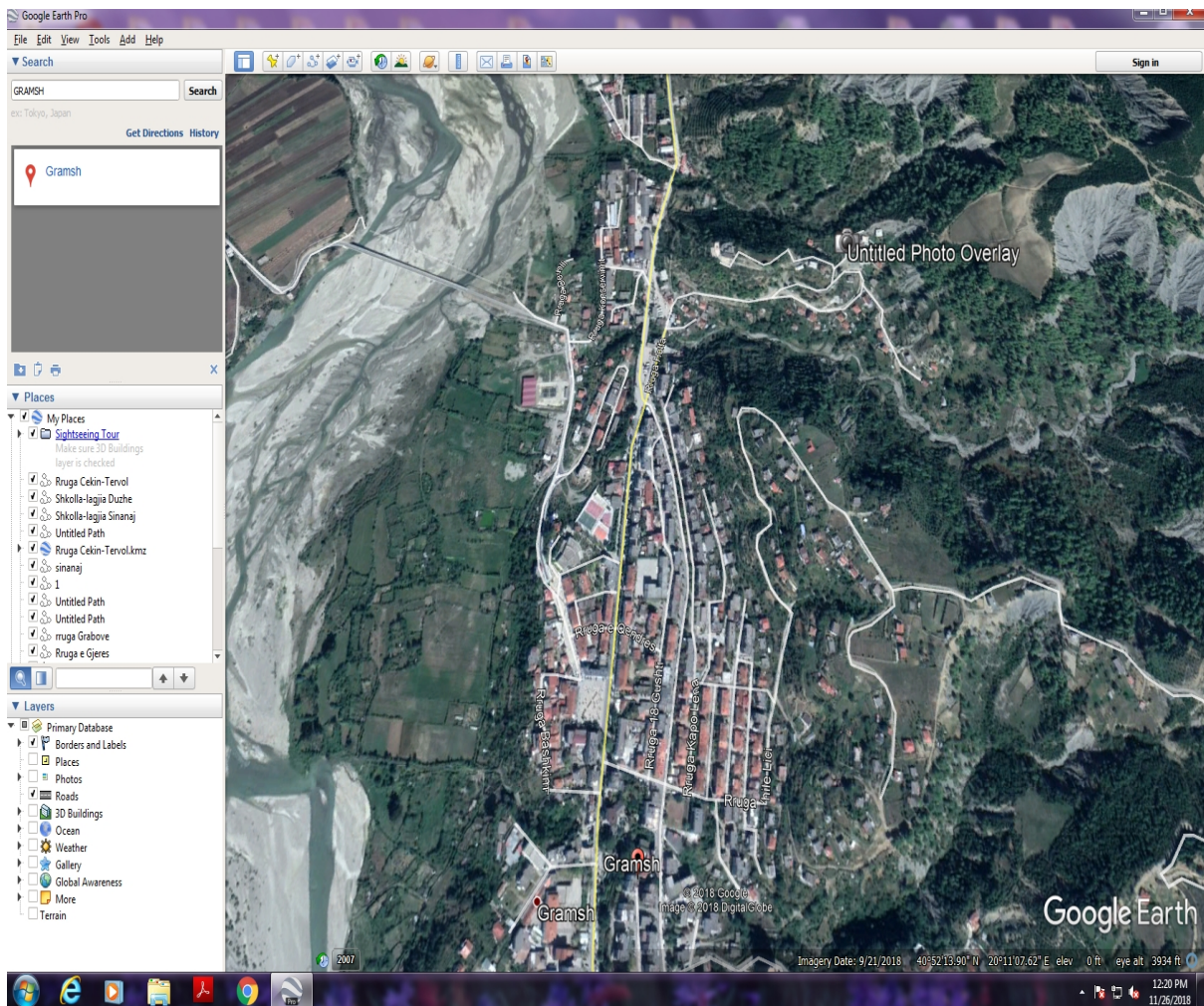
QYTET GRAMSH, BASHKIA GRAMSH



Gramsh, 2018

RELACION TEKNIK
PER OBJEKTIN
RIKONSTRUKSION I RRUGES “XHILE LIÇI”
QYTET GRAMSH, BASHKIA GRAMSH

Lagjia “Xhile Lici”, qyteti Gramshit pershkruhet nga disa rruge horizontale dhe vertikale te lidhura me disa segmente vertikale te ndertuara qe ne vitet 1970. Me qene se ne kete lagje kalon dhe rruga “Unaze”, e cila ka nje trafik te konsiderueshem mjetesh te tonazheve te ndryshme dhe numri I te cilave rritet vazhdimisht ka krijuar veshtiresi per qarkullimin e lire ne rruget lidhese paralele dhe vertikale me te. Keshtu eshte rasti I rruges se pare mbi “Unaze” dhe paralel me te (ne lagjen “Xhile Lici”) qe fillon te konvikti I shkolles se mesme te qytetit dhe perfundon te ish-hoteli I ushtrise, kthyer per banim.



Keto dy rruge jane paralele ne nje gjatesi prej rreth 1km dhe ndahen nga mure mbajtese prej

guri, kane disnivel prej 3m dhe distance nga 3m deri ne 7m nga njera tjetra.Ky pozicionim I rrugeve nuk lejon mundesine e qarkullimit unazor per shkak se ne anen veriore ato nuk kane lidhje me njera tjetren.Keshtu qe qarkullimi ne rrugen siper unazes behet me kthim mbrapa duke krijuar veshtiresi ne qarkullim per shkak edhe te gjeresise se saj prej 3.5m. Ne keto kushte kerkohet qe te kryhet nje nderhyrje per lidhjen e ketyre dy rrugeve ne anen veriore.Per kete eshte e nevojshme qe te prishen muret mbajtese prej guri ne rreth 10m gjatesi,germimi I terrenit me pjerrresi brenda normave te lejuara,ndertimi I mureve te reja mbajtese,sistemimi dhe asfaltimi I ketij segmenti lidhes. Per realizimin e ketij objekti eshte hartuar projekt preventivi perkates sipas te cilit nevojitet nje fond pre 1 000 000 leke me t.v.sh.

Disa nga volumet kryesore te parashikuar ne kete projekt-preventiv jane parashikuar si me poshte:

Mure prites prej guri m3

Mure mbajtes prej guri m3

Mure mbajtes prej betoni m3

Mure mbajtes betonarme m3

Sistemim-Asfaltim m2



Me realizimin e ketij investimi mendojme se te njehsohen me tej kushtet e qarkullimit normal dhe pa veshtiresi te mjeteve ne kete zone . Keto ishin disa nga problematikat qe menduam te trajtojme ne kete relacion teknik.

HARTOI

Ing.ALI ÇOHODARI