



## Relacion Teknik

### **Objekti:** RIPARIMI I RRUGES “HYRJE ZHAPOKIKE”, BASHKIA MEMALIAJ



*Fig.1 Horografia e zones*

#### **1. Te pergjithshme**

Memaliaj e filloi jetën dhe veprimtarin e tij në 1947-48, me gjurmimet dhe kërkimet gjeologjike, e cila do binte një vit më vonë krijimin e një kantieri të madh dhe më pas do merrte formën e një qyteti puntorësh të zhurmëshëm dhe shumë nevralgjik në jetën e atdheut të sapo dalë nga lufta e dytë botërore. Shumë shpejtë Memaliaj do zhvillohej e do ecte me furinë e Vjosës e cila lagë tre anë të këtij qyteti, me ujin e saj të pastër dhe të bollshëm.

Memaliaj është një qytet që rrethohet nga tre anë nga lumi Vjosë duke i dhënë trajtën e një gadishulli. Klima është e ftohtë dhe e lageshtë ku ndikim të madhe ka era e jugut e cila fryn gjatë gjithë dimrit duke ulur temperaturat.

Miniera e Memaliajt është më e rëndësishmja në vëndin tonë, me prodhim të një cilësie të mirë dhe me tregues teknikë dhe ekonomikë më të mirë se çdo minierë tjetër e vëndit.



*Fig.2 Qyteti i Memaliaj*

Vendburimi i qymyrit në Memaliaj është zbuluar gjatë luftës së parë botërore nga gjeologët Austro-Hungarezë, Italiane e Franceze. Në vitet 1914-1916 shohim relacionet e para dhe interesimin e flotës italiane për përdorimin e qymyrit për nevojat e veta, si dhe punimet e para në fushën e Vjosës në krahun juglindor me një pus 63m të thellë, prej nga u moren 7000-8000 ton qymyr. Popullsia e rregjistruar ne Bashkine e Memaliaj eshte 7640 banore, por realisht ne qytetin e Memaliajt jetojne rreth 4000 banore.

## **2. Gjendja aktuale e Ndertimit**



*Fig.4 Pamja ekzistuese e rruges "HYRJE ZHAPOKIKE"*





Rruga “HYRJE ZHAPOKIKE” ka nevojë për restaurim. Kjo rrugë sic u pa dhe nga specialistet e grupit të projektimit rezultojnë shumë të demtuar dhe të degraduar pasi ka shumë vite në të cilat nuk janë realizuar punime rikonstruksioni. Në gjatësinë e saj ajo ka segmente në të cilat tregohet se ka qenë e asfaltuar me përparësi por për shkak të mos funksionimit të kanaleve për kullimin e ujrave të shiut ky asfalt është prishur duke krijuar gropa të mëdha në trupin e rrugës. Trupi i rrugës është i ngushtë dhe jashtë çdo lloj norme projektimi duke mos lejuar shkëmbimin e dy makinave normalisht. Veprat e artit ekzistuese janë të mbyllura ose janë demtuar duke u thyer tombinot ekzistuese.

### 3. Nderhyrjet që do të bëhen në Objekt

Projekti parashikon një sistemim të plote, asfaltim dhe rikonstrukcion të segmentit rruga “HYRJE ZHAPOKIKE”. Në objekt parashikohet të realizohen punimet e gërmimit dhe të mbushjes, në një gjatësi prej 0.458 kilometrash. Do ndërhyet në asfaltin ekzistues dhe do të realizohet rruga e re me paketen e shtresave të parashikuara nga projektuesi.

Përfundimi i rikonstrukcionit të këtij segmenti rrugor do të lehtësojë ndjeshëm lëvizjen e banorëve të zonës drejt bashkisë së Memaliaj sipas ndarjes së re territoriale, gjithashtu do të japë një impakt të ri tregtimin të produkteve të këtyre fshatrave në tregun e Memaliaj, i cili është tregu më i afërt për ta.

Kjo zonë bujqësore do të dalë më në pah me rrugën e re, e cila në të njëjtën kohë do të japë një shtysë të re edhe turizmit.

Është zonë e pastër, nuk ka ndërtime dhe nuk janë bërë ndonjëherë ndërhyrje në infrastrukturen e kësaj zone.

Realizimi i këtij projekti ka rëndësi të vecantë sepse jo vetëm që lidh banorët e këtij komuniteti me Bashkinë e Memaliaj por nga anën tjetër i jep gjithë pjesën së Zhapokikes një rrugë të shfrytëzueshme që shkurton kohë dhe siguron shpejtësi në lëvizje.

Rruga “HYRJE ZHAPOKIKE” është parashikur të realizohet me gjatësi 6 m nga e ndarë në dy korsi lëvizje me gjatësi përkatëse 2.50m , dy bankina 0.50m.

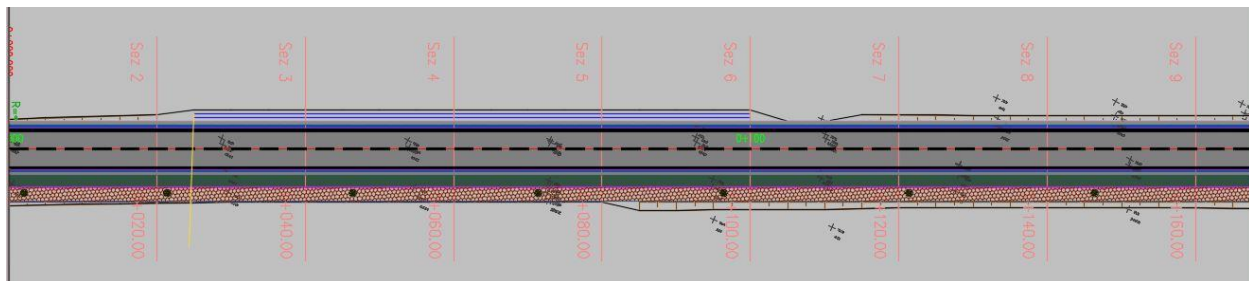
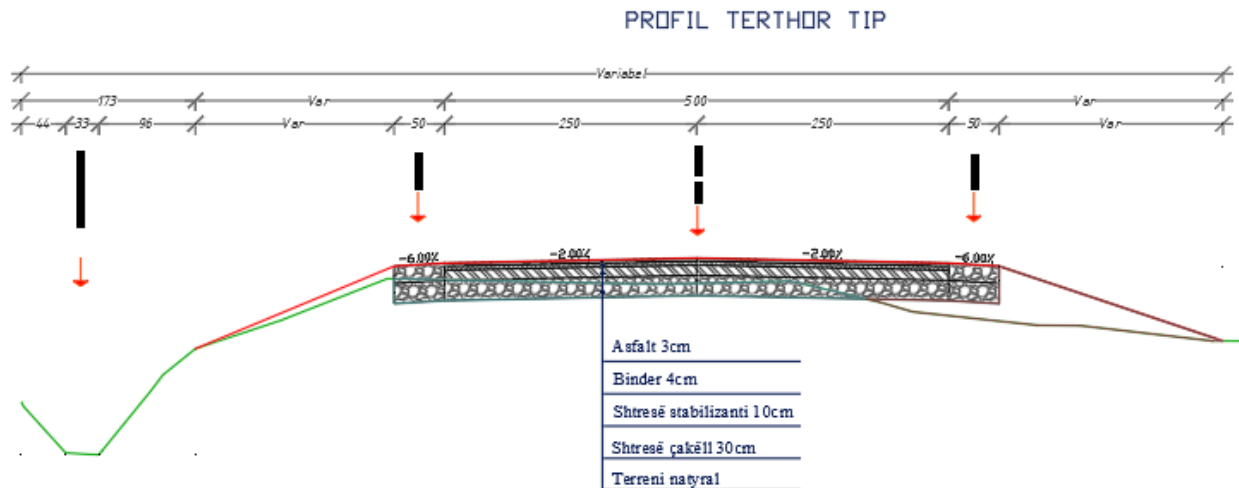


Fig.5 Segment përgjatë rrugës “HYRJE ZHAPOKIKE”

Karakteristikat kryesore te rruges se ketij segmenti jane parashikur ne perputhje te plote me terrenin pa prishur dhe pa bere nderhyrje te papershtatshme duke ndikuar negativisht ne peisazhin e vendit.

Ky segment rrugor karakterizohet nga:



*Fig.6 Profil tip*

Karakteristikat kryesore te ketij segmenti jane:

- Dy korsi levizese me gjeresi perkatese 2.50m
- Bankina te pa asfaltuara, me cakell 2 x 0.50 m

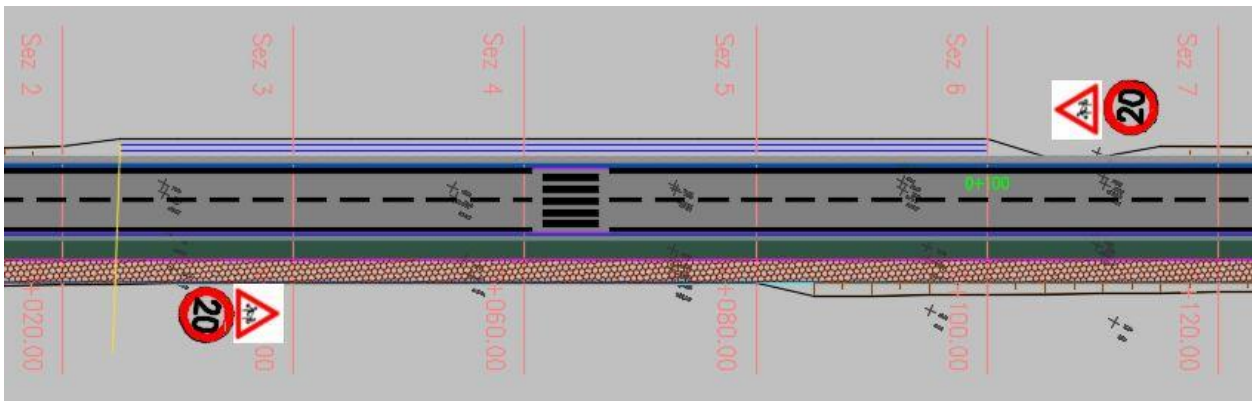
Gjate ketij segmenti eshte menduar qe gjelberimi te realizohet me peme dekorative te pershtatshme per kete zone te gjelberuar e cila mund te behet nga institucionet vendore ne nje faze te dyte..

Paketa e shtresave e parashikuar nga projektuesi permban keo elemente kryesore:

- Asphalt 3cm
- Shtrese Bineri 4cm
- Shtrese stabilizanti 10cm
- Shtrese çakelli 30cm
- Shtresa ekzistuese, terreni natyral



Nje nga detyrat kryesore te projektuesit ne realizimin e ketij segmenti rrugor eshte qe rruga te kete funksionin e saj te sigurimit te shpejtesise se levizjes brenda normave te percaktuara ne maualet rrugore e shoqeruar me sinjalistiken vertikale dhe ate horizontale, e nevojshme per shmangien e rreziqeve te aksidenteve rrugore te komunitetit ku do te realizohet kjo veper inxhinierike.



*Fig.7 Sinjalistika rrugore*

Per te gjithë materialet ndertimore te zgjedhura nga projektuesi per segmentin rrugore do te kryhen provat dhe testet e nevojshme qe japin garancine e cilesise dhe qe ofrojne levizjen e automjeteve dhe kembesoreve ne menyre te sigurt.

**Per “C.E.C GROUP” sh.p.k**

Ing. Vangjush MBRIÇE

Ing. Anduen MBRIÇE