

RELACION TEKNIK

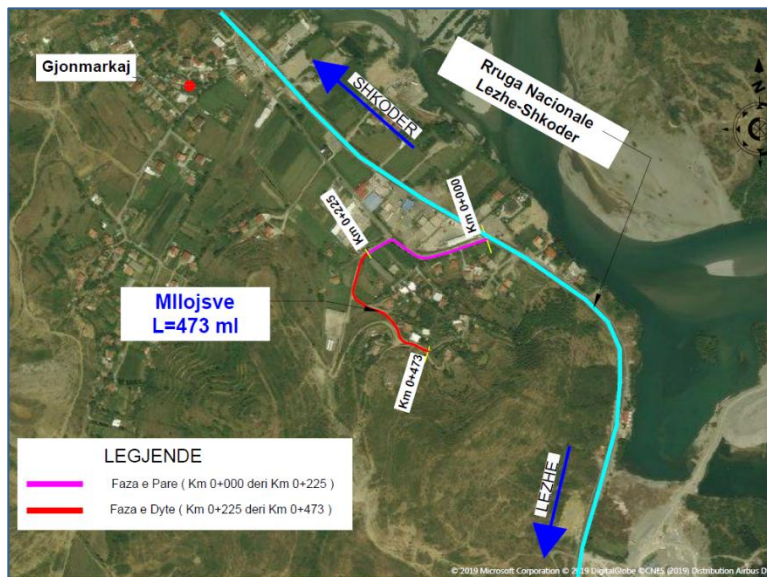
- **Te pergjithshme**

Bazuar ne detyren e projektimit te dhena nga Bashkia Shkoder per objektin "Rikonstruksioni i Rruges "Mllojëve", nga ana jone si shoqeri projektimi filloi menjehere pune per hartimin e projekt-zbatimit.

Kjo rruge ndodhet ne jug te qytetit te Shkodres, ne te majte te rruges nacionale Lezhe-Shkoder.

Rruga ka nje gjatesi totale prej 473 ml. Fillimi i rruges eshte ne kryqezimin me rrugen kombetare Lezhe-Shkoder ne kuote absolute rreth 7.5 m dhe perfundon ne kuoten 21.6m.

Ndertimi i ketij segmenti rrugor do te lehtesoje ne menyre te ndjeshme levizjen e banoreve te fshatit Mllojë.



Horografia

Bashkia Shkoder ka kerkuar qe Projekti i Zbatimit Perfundimtar te ndahet ne dy faza, ne Fazen e Pare te perfshihen ato segmente rrugore me gjatesi te reduktuara te cilat jane brenda vleres se parashikuar ne Buxhetin e Bashkise Shkoder brenda vitit 2019, ndersa

ne Fazen e Dyte te perfshihet pjesa tjeter e segmenteve rrugore qe tejkalon Buxhetin e Bashkise Shkoder per vitin 2019.

Per segmentet qe nuk financohet ne buxhetin e 2019, nga ana e Bashkise Shkoder do te shikohet mundesia e financimit te tyre ne nje faze tjeter.

• **Pershkrimi i Gjendjes se Trasese Ekzistuese**

Segmenti rrugor ku do të ndërtohet rruga kalon permes ndërtimeve 1-2 katëshe në zonën e Njësisë Administrative Bërdicë.

Pothuajse gjate te gjithë gjatesise rruga ka nje gjeresi qe varion nga 4-5m.

Gjendja ekzistuese e trupit te rruges eshte ne kushte relativisht te keqija, me shtresa rrugore te degraduara, pergjithesisht me nje mbulesa cakelli ose zhavorri.

Kanalet anesore te rruges pothuajse jane zhdukur me kalimin e viteve si rezultat i mungeses se mirembajtjes se duhur, gje e cila e ben te pamundur drenazhimin e ujrave sipërfaqesore duke ndikuar edhe me shume ne demtimin e trupit te rruges.

Gjate hartimit te ketij projekti eshte menduar qe ne masen me te madhe te mundshme te shfrytezohet traseja ekzistuese, ne kete menyre nuk do te krijonim probleme me shpronësimet ne rrugen e fshatit Mllojë.

Kjo rruge perfaqeson nje trase te deformuar si dhe vepra arti pothuajse jashte funksioni, te cilat nuk sigurojne mbrojtjen e trasese, duke mos krijuar mundesine e drenimit te ujrave sipërfaqesore.

Traseja e segmentit Mllojë nderpret kanale kullues prandaj dhe eshte parashikuar ndertimi i tombinove te reja me diameter 600 mm dhe 1000mm si dhe pastrimi e riprofilimi i kanaleve ekzistues.

Ne kete segment do te kryehen punime asfaltike, do te ndertohen tombino dhe do parashikohen ndertimi i dy bankinave ne anët e saj.

Bankinat, do të shërbejnë si distance sigurie mes korsisë së lëvizjes dhe kanaleve anësore.

Rruga përgjatë gjithë gjatësisë së saj do ketë pjerrësi tërthore gjë e cila mundëson drenazhimin e ujërave sipërfaqësore direkt aty ku ka kanale anësore ekzistuese.



Foto te gjendjes ekzistuese

• Pershkrimi i Projekt-Zbatimit

Ashtu sic u permend edhe me siper ne zonat e banuara eshte parashikuar qe aksi i rruges se re te vendoset mbi aksin e rruges ekzistuese, nje zgjidhje e tille eshte dhene per te mos krijuar probleme me shpronsimet e tokave. Si rrjedhoje edhe per rrezet e kthesave pergjithsisht jane aplikuar ato ekzistueset, por megjithate ne disa raste vec shfrytezimit te trasese ekzistuese eshte nderhyre edhe per permiresimin e rrezeve te kthesave.

Kjo rruge pergjate pjeses me te madhe te saj ka pjerresi te vogla mesatarisht midis 0.2-4%.

Segmenti i vetem me pjerresi rreth 15% eshte ne pjesen fundore te rruges km 0+350 deri km 0+450.

Pothuajse ne te gjitha gjatesine e rruges per shkak te shtresave ekzistuese te demtuara eshte parashikuar nje germim kasonete mesatarisht nga 30-50cm.

Ne projekt-zbatimin e ketij objekti eshte parashikuar nje rikonstruksion total i trupit te rruges ne te gjithe gjatesine e saj.

Gjeresia totale e trupit te rruges eshte 5-6m, me gjeresi asfalti 4-5m dhe bankina stabilizanti 2x0.5m.

Per shkak te gjeresise si dhe te fluksit te trafikut nga ana jone eshte parashikuar qe rruga te kete dy gjeresi te ndryshme pergjate te gjithe gjatesise se saj.

Nga km 0+000 deri km 0+375 gjeresia totale e trupit te rruges eshte 6m, nga te cilat 5m gjeresi asfalti dhe dy bankina 0.5m me stabilizant.

Ne km 0+000 deri km 0+100 per te shmangur fenomenin e permbytjes dhe per funksionimin e tombinove qe intersekojne trupin e rruges eshte parashikuar rritje e niveletes se rruges me nje lartesi mesatare 60cm.

Nga Km 0+350-Km 0+450 eshte me gjeresi asfalti 4.5m , dhe kunete betoni 0.5-1m.

Nga km 0+400 deri km 0+473 gjeresia totale e trupit te rruges eshte 5m, nga te cilat 4.5m gjeresi asfalti dhe 0.5m me kenete betoni.

Pergjate rruges jane parashikuar pastrimi dhe riprofilimi i kanaleve kullues te dheut dhe ne nje rast edhe ndertimi i nje kanali betoni ne daljen e nje tombinoje.

Ne afersi te zones se banuar, prej km 0+375 deri ne fundin e segmentit eshte parshikuar ndertimi i nje sistemi te kullimit te ujrave te shiut me ane te kunetave, pusetave dhe tubave HDPE (d=315-400mm).

Prej Km 0+350 jane parshikuar te ndertohen mure Buto/beton C 7/10 me 25% gur per mure mbajtes prites dhe mbajtes me lartesi te ndryshme (h=1.5; 2.0; 3.0m).

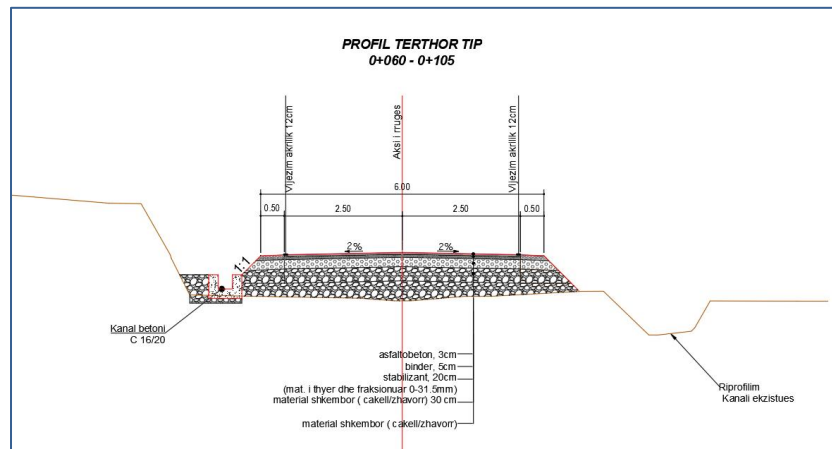
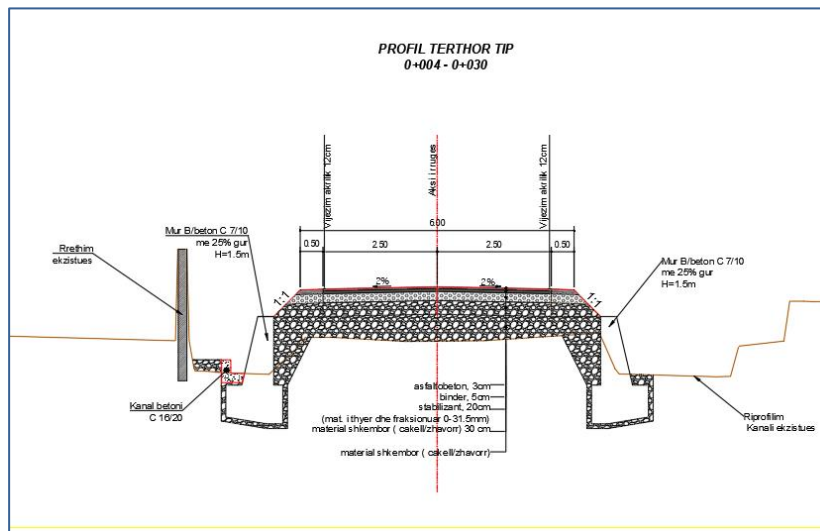
Per sa i perket shtresave rrugore eshte parashikuar kjo pakete:

- 3 cm asfalto-beton
- 5 cm binder
- 20 cm stabilizant (0-31.5mm)
- 30 cm material shkembor (cakell/zhavorr)

Ne projekt eshte parashikuar trajtimi i te gjitha siperfaqeve te intersektimeve me rrugen kryesore ne gjatesi 5m per secilen. Kjo nderhyrje eshte e domosdoshme per te mbrojtur rrugen kryesore. Volumet per ndertimin e tyre jane parashikuar ne preventivin perkates.

Paketa e shtresave e parashikuar ne degezime eshte:

- 3 cm asfalto-beton
- 5 cm binder
- 20 cm stabilizant (0-31.5mm)
- 30 cm material shkembor (cakell/zhavorr)



Profil Tip

- **Mbi veprat e artit**

Si vepra arti ne kete studim do te konsiderojme tombinot rrethore, si edhe muret mbajtes betoni.

Tombinot qe jane parashikuar ne studim per largimin e ujrave siperfaqesore te vendosura ne zonat depresive te rruges do te jene me diameter Ø600mm dhe Ø1000mm sipas rastit me portal+portal ose pusete+portal. Ato do te sherbejne per kalimin e ujit te kanaleve kullues permes rrugeve sekondare apo segmentit tone.

- **Sinjalistika rrugore**

Persa i perket sinjalistikes rrugore nga ana jone eshte hartuar projekti i sinjalistikes vertikale dhe horizontale.

Me konkretisht ne te gjithë gjatesine e rruges jane parashikuar vendosje te tabelave trekendore 60cm, rrethore 40cm.

Ne te gjitha degezimet jane vendosur tabela "STOP" me permasa (A=60, B=20,D=50).

Ne te dy anet e rruges eshte parashikuar vendosja e vizimit akrilik gjatesor me gjeresi 12cm.

Ne te gjitha degezimet eshte parashikuar qe tabela "STOP" te shoqerohet me nje shirit te vazhduar horizontal me gjeresi 0.5m, me qellim ndalimin e automjeteve qe te futen ne rrugen kryesore kur ata ndodhen ne brendesi te degezimit.

Megjithate bazuar edhe ne termat e references dhe mungeses se financimeve te nevojshme, nderhyrjet ne kete rruge jane minimale, per rrjedhoje ne te ardhmen mund te shikohet mundesia e nderhyrjeve me te plota.

Ashtu sic eshte permendur edhe me lart, ne perputhje me vendimin e Bashkise Shkoder, punimet ndertimore te parashikuara ne kete projekt-zbatimi jane ndare sipas fazave perkatese te financimit.

Me poshte pershkruhen punimet ndertimore qe do te realizohen sipas fazave perkatese te financimit.

• Faza e Pare

Gjate Fazes se Pare te Investimit me Vlere 10 495 137 me TVSH, perfshihen punimet rehabilituese ne km 0+000 deri km 0+225.

Ne km 0+000 deri km 0+225 do te kryhen te gjitha punimet e nevojshme, te cilat jane te nevojshme teknikisht, per nje operim sa me te mire te rruges.

Keto punime jane si me poshte vijon:

- Punime Germimi, km 0+000 deri km 0+225
- Punime Mbushje, km 0+000 deri km 0+225
- Punime Shtresash rrugore, km 0+000 deri km 0+225
- Punime per veprat e vogla te artit (kanale, tombino etj) km 0+000 deri km 0+225
- Punime ne Ura, ne km 0+000 deri km 0+225
- Punime Sinjalistike, ne km 0+000 deri km 0+225

• Faza e Dyte

Gjate Fazes se Dyte te Investimit me Vlere 11 265 446 me TVSH, perfshihen punimet rehabilituese ne km 0+225 deri km 0+473.

Ne km 0+225 deri km 0+473 do te kryhen te gjitha punimet e nevojshme, te cilat jane te nevojshme teknikisht, per nje operim sa me te mire te rruges.

Keto punime jane si me poshte vijon:

- Punime Germimi, km 0+225 deri km 0+473
- Punime Mbushje, km 0+225 deri km 0+473
- Punime Shtresash rrugore, km 0+225 deri km 0+473
- Punime per veprat e vogla te artit (kanale, tombino etj) km 0+225 deri km 0+473
- Punime Sinjalistike, km 0+225 deri km 0+473

Bashkangjitur ketij raporti jane te gjitha materialet teknike si me poshte vijon:

- Raporti i Vleresimit te Ndikimit ne Mjedis VNM
- Vizatimet dhe Detajet Teknike
- Preventivi (Preventivi Total, Preventivi Faza e Pare/ Preventivi Faza e Dyte)dhe Analizat e Cmimeve
- Specifikimet Teknike
- Grafiku i punimeve

Drejtuuesi Ligjor
Ing. Redi Struga

