

RELACION PËRSHKRIMOR

OBJEKTI RIKONSTRUKSIONI I RRUGES "CAMERIA"



ADRESA:

RRUGA ÇAMERIA

PATOS

1. Vendodhja

Objekti në fjalë është bypassi që lidh 2 segmente rrugore të Bashkisë Patos, rrugën “Çamëria” me rrugën e “Vreshtit”. Ky segment rrugor shtrihet në një gjatësi prej 130 m dhe ndodhet në pjesën jugore të qytetit të Patosit.



2. Përshkrimi i situatës ekzistuese

Situata aktuale e kësaj rruge është në gjëndje të rënduar. Është në kushte jo të mira për arsye se në këtë segment nuk janë bërë riparime prej shumë kohësh, duke u bërë shkak për amortizimin e vazhdueshëm deri në dhe gjëndjen e rënduar në të cilën ndodhet sot. Situata aktuale nuk lejon që shkëmbimi midis 2 automjeteve të jete i lirshëm për arsye të mungesës së gjerësisë së nevojshme.

Nga njera ane e segmentit sic shihet edhe nga fotot aksesit nga automjetet e perdorimit te perditshem te banoreve. Gjithashtu mungesa e ndricimit si edhe mungesa e nje sistemi kullimi te qendrueshem perben nje problem dhe shpesh behet shkak per amoritizimin e vazhdueshem te ketij segmenti.

Pamje te gjendjes ekzistuese ne fragmentit ku behet lidhja me rrugen e “Vreshtit” :



Pamje te gjendjes ekzistuese ne fragmentin ku behet lidhja me rrugen “Çamera” :



Pamje te gjendjes ekzistuese pergjate segmentit te bypassit :



3.Përshkrimi i projektit

Projekti parashikon ndërhyrjen në të gjithë këtë segment. Gjatësia totale e te cilit shkon 130 m (130 meter). Elementet perberes kryesor te ketij segmenti jane karrexhata, e cila ka nje gjeresi asfalti prej 5 m ose 500 cm. Ne krahun e majte rruga eshte e pajisur me kunete 0.4 m dhe ne vazhdimesi te saj ka nje kanal b/a per grumbullimin dhe largimin e ujrave. Ne krahun e djathte te rruges kemi bordure betoni 20 cm dhe trotuar me gjeresi 1.5 m. Per shkak te pjerrtesise se terrenit, qendrueshmeria e elementeve te rruges do te sigurohet nga nje mur mbajtes b/a 0.3 m, me lartesi 1m, i cili do te ndertohet afersisht gjate gjithë gjatesise se rruges. Ne total gjeresia e rruges me gjithë elementet e saj shkon ne 8.1 m.

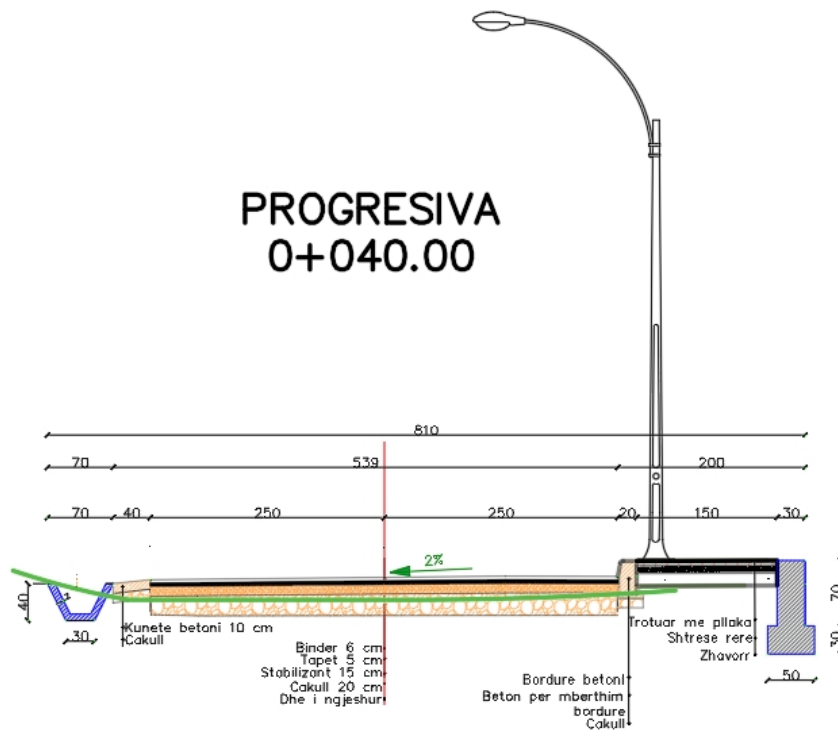
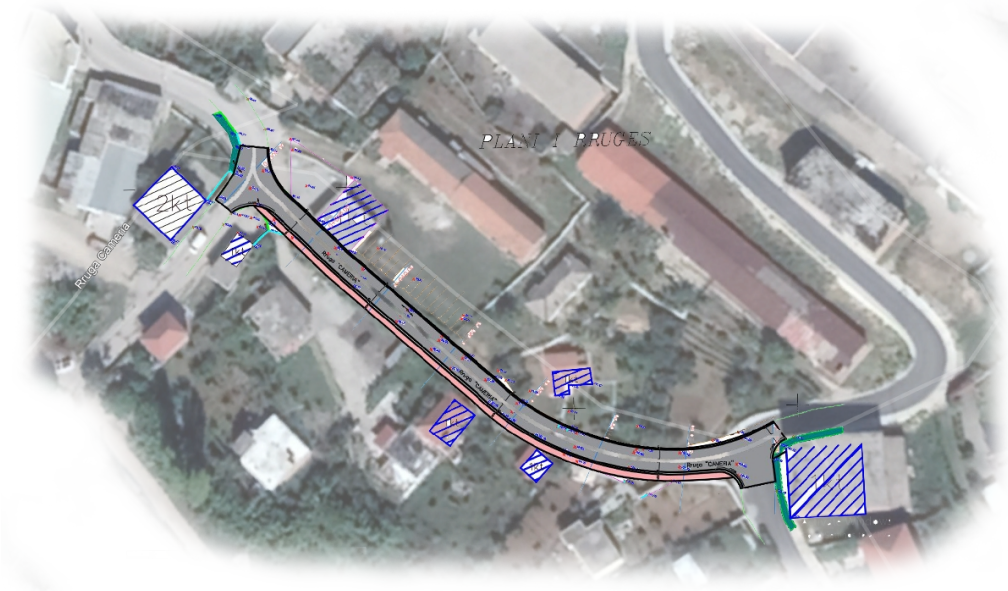
Punimet e shtresave do te jene perkatesisht : 6cm shtrese binderi me granil gur kave, 5cm shtrese asfaltobetoni me granil guri kave, shtrese stabilizant me trashesi 15 cm (rruge + kunete) dhe shtrese çakelli mbeturine kave t=20cm, perhapur e ngjeshur makineri .

Trotuari i cili eshte vetem nga njeri krah i segmentit do te jete i konturuar me bordure betoni dhe i shtruar me pllaka vetshtrenguese. Trotuari eshte vendosur nga i krah i segmentit per arsye se pjesa me e madhe e banesave te cilat kane akses pergjate ketij segmenti ndodhen nga krahu jugor ,pra nga krahu ne te cilin do te realizohet trotuari duke beret e mundur levizjen e lire dhe pa rrezik te banoreve.

Rruga do te pajiset me elementet e nevojshem te ndricimit, ku ne krahun e trotuarit do te vendosen shtylla elektrike per ndricim me lartesi rreth 7 m, ne distance rreth 30 m nga njera-

tjetra.

Gjithashtu ne krahu e ndertimit te trotuarit do te shtrihet nje linje ujesjellesi duke perdorur tuba PE d=110 mm, t=8.1 mm, PN 10, do te vendosen 4 kolektor shperndares, 3 puseta kontrolli 1.5x1.5m si dhe 2 sarcineska gize .



Konceptoi : Ark.Rei Baçe