

PROJEKTI ELEKTRIK.

SPECIFIKIME TEKNIKE TE OBJEKTIT

KANALINAT

1.1 Kanalina metalike Zn

Kanalinat e series CZ1 prodhohen ne baze te kerkeses dhe mund te jene; te mbyllura ose me vrima,te thjeshta ose te kompletuara me tegjithe aksesoret.Perbehen prej fletesh celiku,alumini ose karboni te cilat mund te jene te galvanizuara para ose pas prodhimit. Jane te pershtatshme për instalimet ekstra-standarte, ne rastin kur kemi nevoja te vecanta te permasave strukturore si dhe ne rastin kur kemi siperfaqe dhe kapacitet ngarkese te ndryshme.



CZ 1 Seria është në dispozicion në materialet e mëposhtme	
S Flete karboni	Z Fl.karboni -gavalnizuar pas fabrikimit
V AISI 304- Celik i pandryshkshem	W AISI 316L- Celik i pandryshkshem
J RAL 5012-Fl.karboni gavalnizuar, lyer	N RAL 5012-Fl.karboni gavalnizuar,lyer
A AISI 304- Celik i pandryshkshem	B AISI 316L -Celik i pandryshkshem
A Aliazh alumini	B Aliazh alumini

1.2 Elementet e Instalimit

Seria e elementeve mbeshtetes eshte e lehte dhe e shpejte per tu instaluar ne saje te games se gjere te artikujve qe perfshin (kanale, mbështet, kllapa, pajisje fiksime, bulonave etj).

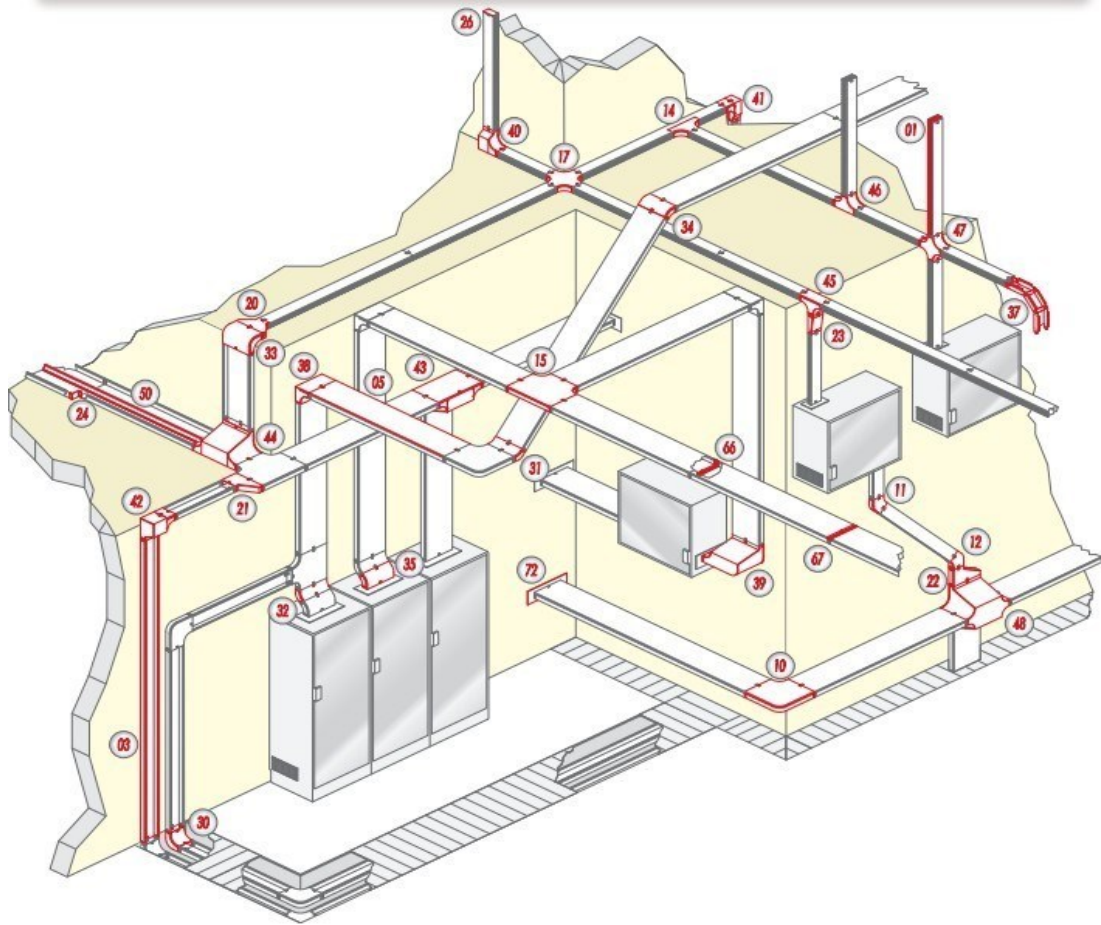
Keto seri perbehen prej fletesh karboni, celiku, inoksi etj.

Aktualisht furnitori ka gjendjepothuajse per te gjithë keta elemente.

Cdo dite e ne vazhdim prodhuesit punojne per nxjerrjen ne treg te sa me shume produkteve te reja dhe me te perparuara te cilat rrisinflexibilitetin e menyrave te instalimit duke ju pershtatur terenit te instalimit.



1.3 Menyrat e instalimit.



01	Elemento rettilineo forato <i>Perforated straight element</i>	24	Chiusura terminale e/o riduzione <i>End element and/or reduction</i>	42	Curva sghemba 90° destra verso il basso <i>90° skew right falling bend</i>
03	Elemento rettilineo chiuso <i>Closed straight element</i>	26	Chiusura d'estremità <i>End element</i>	43	Deriv. a "T" vert. verso il basso con v.p. <i>Falling vertical "T" der. with plane variation</i>
05	Coperchio elemento rettilineo <i>Cover for straight element</i>	30	Curva 90° verso l'alto <i>90° vertical inside bend</i>	44	Deriv. a "T" vert. verso l'alto con v.p. <i>Rising vertical "T" der. with plane variation</i>
10	Curva 90° orizzontale <i>90° horizontal bend</i>	31	Curva 45° verso l'alto <i>45° vertical inside bend</i>	45	Deriv. a "T" verticale verso il basso <i>Falling vertical "T" derivation</i>
11	Curva 45° orizzontale <i>45° horizontal bend</i>	32	Curva 30° verso l'alto <i>30° vertical inside bend</i>	46	Deriv. a "T" verticale verso l'alto <i>Rising vertical "T" derivation</i>
12	Curva 30° orizzontale <i>30° horizontal bend</i>	33	Curva 90° verso il basso <i>90° vertical outside bend</i>	47	Deriv. a "X" verticale con var. piano <i>Vertical "X" derivation with plane variation</i>
14	Derivazione laterale <i>Lateral derivation</i>	34	Curva 45° verso il basso <i>45° vertical outside bend</i>	48	Deriv. a "X" verticale <i>Vertical "X" derivation</i>
15	Derivazione a "T" orizzontale <i>Horizontal "T" derivation</i>	35	Curva 30° verso il basso <i>30° vertical outside bend</i>	50	Profilo divisorio per elementi rettilinei <i>Separator for straight elements</i>
17	Derivazione a "X" orizzontale <i>Horizontal "X" derivation</i>	37	Elemento per curva a snodo <i>Element for articulated vertical bend</i>	66	Giunzione a canotto <i>Sleeve joint</i>
20	Riduzione centrale <i>Central reduction</i>	38	Curva verticale a 90° con v.p. <i>90° vertical bend with plane variation</i>	67	Coprigiunzione coperchi <i>Joint for covers</i>
21	Riduzione destra <i>Right reduction</i>	39	Curva sghemba a 90° sinistra verso l'alto <i>90° skew left rising bend</i>	72	Flangia per attraversamento pareti <i>Wall crossover flange</i>
22	Riduzione sinistra <i>Left reduction</i>	40	Curva sghemba a 90° destra verso l'alto <i>90° skew right rising bend</i>		
23	Riduzione di altezza <i>Height reduction</i>	41	Curva sghemba a 90° sinistra verso il basso <i>90° skew left falling bend</i>		

KABLOTT ELEKTRIKE

2.1 Kabell elektrik - FG7R/ FG7OR

Jane percjelles fleksibel ose te ngurte, rezistent ndaj zjarrit. Jane me dy shtresa izolimi dhe pershtatshem per instalime pa suporte ndihmes.

Standartet: CEI 20-13 IEC 60502-1 CEI UNEL 35375-35377. CEI 20-22 II CEI EN60332-1-2 CE/ EN 50267-2-1

Percjelles- klasa e 5 bakrit.
Izolimi- HEPR në cilësi G7
PVC - cilësi RZ/ST2



600V(AC) 18000V(DC)	Tensioni nominal U0
1000V(AC) 1800V(DC)	Tensioni nominal U0
4000V	Tensioni test
1200 V(AC) 1800 V(DC)	Tensioni maksimal
90 °C	Temperatura maksimale
250 °C	Temp.max per LSH per seksionin 240mm2
-15°C	Temperatura minimale
0°C	Temp.minimale e instalimit dhe operimit

2.1.1 Karakteristikat.

Perdoren per instalime te jashtme dhe te brendshme edhe ne ambiente melageshti. I pershtatshem per instalime ajrore, ne tuba ose kanale, murature, struktura metalike, linja kabllore. Nuk rekomandohet te perdoret per panele fotovoltaike.

2.1.2 Specifikimet.

Klasa ne lidhje me diametrin D (mm):

Kablo fleksibel per transmetim energjie- klasa 5 = 4D

Kablo fleksibel kontrolli- klasa 5 = 6D

Elasticiteti: 50 N/mm2

Ngjyrat:

Njethupror: e zeze

Dythupror: blu-kafe

Trethupror: kafe-e zeze-gri

Katerthupror: blu-kafe-e zeze-gri
Pesethupror: Y/G-blu-kafe-e zeze-gri
Shumethupror: e zeze me numra

TUBAT ELEKTRIK.

4.1 Tuba të ngurtë dhe fleksibel.



Lloji 2221, 3321 dhe 3341-percues i perpunueshem polipropileni
Lloji 2232 dhe 3422 - përçues fleksibile spirale.



Lloji standart i tubave tengurte.

Diametri 16/20/25/32/40/50/63

Klasifikimi 3321/2221

Montohet i vendosur ma aksesor montimi jashte siperfaqeve tengurta.



Lloji standart i tubave te ngurt me cilesi veteshuares.

Diametri 16/20/25/32/40/50

Klasifikimi 3342/2342

Montohet i vendosur ma aksesor montimi jashte siperfaqeve tengurta.



Tub standart fleksibel PVC lloji i lehte +90°C

ICTADiametri 16/20/25/32/40/50

Klasifikimi 3422

Montohet i vendosur brenda siperfaqeve te ngurta.



Tub standart fleksibel PVC lloji i rende +90°C ICTA

Diametri 8/10/12/14/16/20/22/25/28/32/40/50/60

Klasifikimi 2311

Montohet i vendosur ma aksesor montimi jashte dhebrenda siperfaqeve te ngurta.

4.2 Paisjet per instalimin e tubave.



P40-Percues I ngurte prej materiali veteshuares
IP67- Percues I ngurte I papershkueshem nga uji
IP67-IP65-IP40- Nyje qe perdoren per perçues të ngurtë
IP65- Nyje per fiksimin e tubave spiral fiksuese.



Rakord IP67- i papërshkueshëm nga uji për tub të ngurtë

Sistem sigurie (modeli patentuar)



Rakord P67 Tub-Kuti i papërshkueshëm nga uji për tub të ngurtë



Rakord IP65 Tub-Kuti i papërshkueshëm nga uji për përçues të ngurtë BS / MS / CS / GS / RS / CXT / CXS / TS Serite



Brryl IP40 - per devijimi ne instalimin e tubave te ngurte.
CRS/CV/GSU/GI/AC/CI/TI/TG Serite



Brryl IP40 - me cilesi veteshurese -per devijim ne instalim per tub te ngurt. CRSH/GSUH/CFH Serite.



Kuti per tub spiral, korrogato ose fleksibel me dy peshtjella PVC



Rakord IP65- Aksesori fleksibel per tub spiral. GX Serite

	<p>Fiksues per tub te ngurte</p>
	<p>Sonde</p>
	<p>Fasheta plastike te zinjë dhe transparent per kabllot</p>

4.3 Kutite shperndarese.





Kuti shperndarje IP44 / IP55- me pjese te shkallezuara Termorezistente



Kuti shperndarje IP56- e njeanshme, me kapak te ngurte dhe transparent



Kuti shperndarje IP56- montohet brenda murit, me kapak te ngurte



Kuti shperndarje IP55- montohet jasht murit

Me pjese te shkallezuar dhe hyrje kabllore te drejteperdrejte Termorezistent



Kuti per vendosjen e dritave paralajmeruese, montohen jasht murit



IP40 / IP55- Kuti qe montohet jashte murit per paisjet elektrike per perdorim vetiak.

	<p>Kuti shperndarese PT (1-8) qe montohet brenda murit 350 series - IP40</p>
	<p>Kuti KV modulare qe montohet brenda murit per 3, 4, 6 module</p>
	<p>Kuti OV modulare qe montohet ne gips, dru ose PVC per 3, 4, 6 module</p>
	<p>Kuti shperndarese qe montohet ne gips</p>

4.4 Kutite modulare.



IP40-kuti modulare qe montohen ne mur me dhe pa kapak
IP65-kuti modulare qe montohen ne mur
IP65- kuti modulare te emergjences qe montohen ne mur
IP40- kuti modulare qe montohen ne brenda murit



.Priza horizontale/vertikale, panele per montim prizash 16/32/63/125A, prize qe montohen Brenda dhe jasht murit, adaptor etj.



Kuader industrial per priza te serise industriale me mundesi per mbrojtje magnetike dhe termike ne njesi modulare. Shkalle izolimi IP44-IP65



Kuti kuadri modular per montim jashte siperfaqeve te ngurta IP44-IP65
Ngjyre RAL 7035
Nga 4- 72 module



Kuti kuadri modulare per sistemet elektrike te emergjences dhe te zjarrit.
IP65. Nga 4-8 module
Ngjyrat RAL gri 7035 / RAL e kuqe 3000

ISO 9001

KUALITETI DHE CERTIFIKIM

Te gjithë produktet elektrike dizenjohen dhe prodhohen ne baze te teknikave te ndryshme. Pjesa me e madhe etyre prodhohet ne Itali fale pervojes dhe besueshmerise qe zoterojne prodhuesit. Qe nga viti 1998 te gjitha ketopaisje prodhohen ne baze te standarteve ISO 9001 e cila do te thote:

1. Merr përsipër të kryejë vlerësime të shpeshta te furnizuesit e tij.
2. Kontrollë të rregullta per çështjet teknike.
3. Kryen një kontroll sistematik mbi materialet e përdorura në prodhimin e produkteve të saj.
4. kontrollon të gjitha fazat duke filluar nga projektimi i produkteve të saj.
5. Teston procesin e prodhimit në fazat e tij kritike.
6. Kryen një kontroll përfundimtar para dërgimit

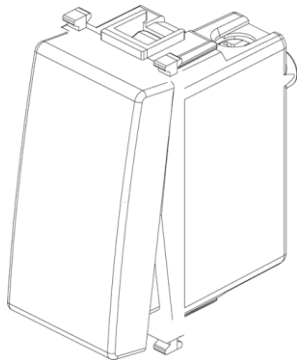
PAISJET ELEKTRIKE.

5.1 CELSAT ELEKTRIK

5.1.1 Celes i bardhe-1P 10AX 1.



Kodi	Celes I bardhe - 1P 10AX 1
Tipi	Paisjet baze
Pershkrimi	1P 10 AX 250 V~ 1-Celes, sipërfaqe e sheshte e bardhe. Celes i levizshem



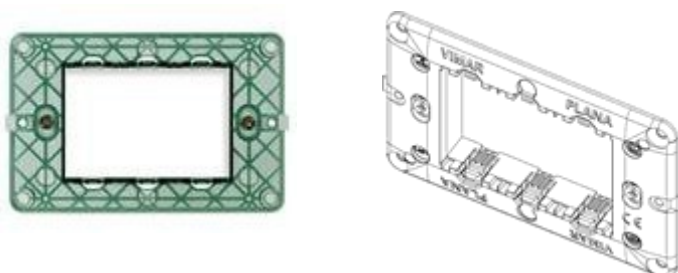
5.1.2 Buton- 1P NO 10A .



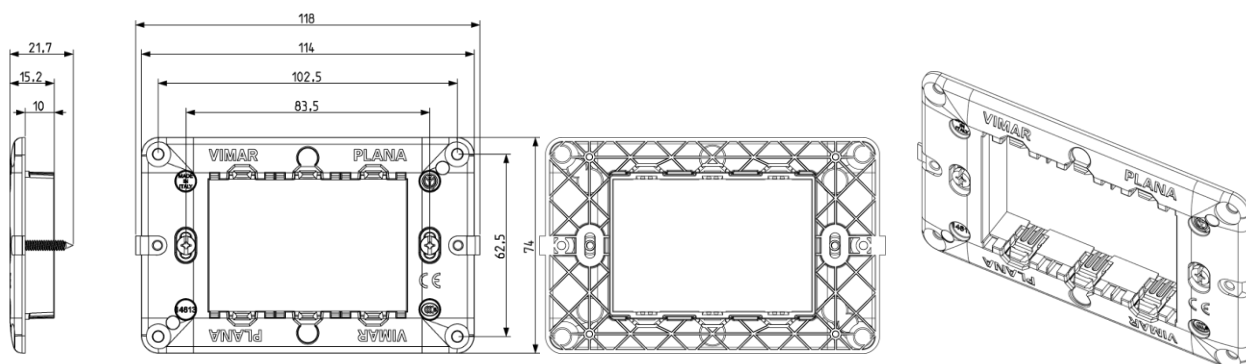
Kodi	Buton 1P NO 10A
Tipi	
Pershkrimi	Buton i bardhe~ 1P NO 10 A 250 V, buton i zevendesueshem, i bardhe
Statusi Produktit	
Sasia minimale e porosise	
Marka	

5.2 Suportet dhe Kapaket

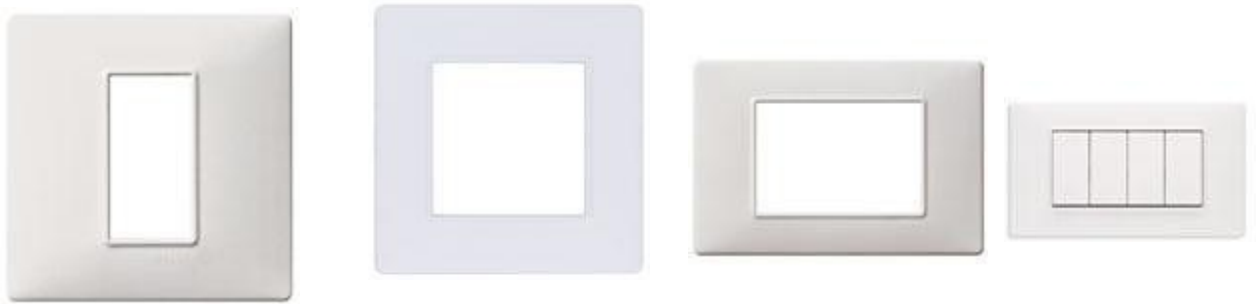
5.2.1 Per kuti drejtkendeshe.



Kodi	- 3M/4M/7M +Vida
Tipi	Skelet i montueshem / Per kuti drejtkendeshe
Pershkrimi	Skelet i montueshem 3 modular, me vida, per kuti drejtkendeshe 3 modulare
Statusi Produktit	
Sasia minimale eporosise	
Marka	



5.2.2 Kapaket.



PANELET ELEKTRIKE.

- Kuadri Elektrik i Palestres,
- UPS,
- RACK dhe
- Centrali i alarmit te zjarrit.

Kuadrot do te jene me dere prej xhami (apo kaucuku te tejdukshem) duke lehtësuar punën mirëmbajtës, të jenë të plotësuar me aksesorët e nevojshme për sigurinë e kabllimit dhe të gjithë pajisjeve të tjera. Një Kuader i tille i tillë lehtëson punën e automatëve nëpërmjet qarkullit të brendshëm të ajrit dhe bën të mundur një shpërndarje të automatëve sipas fazave të ndryshme dhe kërkesave të objektit.



Figura 1 : Kuadri elektrik

kryesor dhe ate te kateve ose laboratoreve

1.1 Automatët mbrojtës

Pajisjet mbrojtëse duhet të jenë automatë sipas normës CEI 60898 dhe CEI 60947-2 si në figurën 4 dhe figurën 5. Këta automatë mbrojnë paisjet dhe sigurojnë një veprim të shpejtë nga mbingarkesa dhe lidhjet e shkurta. Këta automatë duhet të lidhen para pajisjeve fundore dhe qarqeve të cilat nuk kanë prezencë direkte të personelit.



Figura 2: Automatë një dhe dy polarë sipas CEI 60898

Karakteristikat e automatëve:

- Rryma e lidhjes shkurtër: 6 kA;
- Rryma nominale: 6 – 32A;
- Tensioni nominal i punës: 230V;
- Numri i cikleve: 20 000.



Figura 3: Automatë dy polarë sipas CEI 60947-2

Karakteristikat e automatëve:

- Rryma e lidhjes shkurtër: 6-10 kA
- Rryma nominale: 10–63A
- Tensioni nominal i punës: 230V
- Karakteristika e rënies: “C”
- Numri i cikleve: 10 000 - 20 000

Automatët diferencialë dhe MT diferencialë sipas normës CEI 61008, sigurojnë përveç mbrojtjes nga mbingarkesa dhe lidhjet e shkurtra edhe mbrojtjen nga rrymat e rrjedhjes me tokën. Në këtë mënyrë sigurojnë personelin nga ndonjë gabim i mundshëm gjatë instalimit dhe gjatë dëmtimit të pajisjeve të cilat kanë kontakt direkt me të. Në mënyrë kategorike të gjitha qarqet e mësipërme duhet

të mbrohen me automatë diferencialë.



Figura 4 : Automatë diferencialë dy polare dhe katër polare sipas CEI 6100

Karakteristikat e automatëve diferencialë: Rryma nominale: 25 - 100A;

- Tensioni nominal i punës: 230/400V;
- Karakteristika e rënies: “C”;
- Numri i cikleve: 2500;

Pajisjet mbrojtëse nga mbitensionet sipas normës CEI 61643, shërbejnë për të mbrojtur sistemin elektrik nga mbitensione të paparashikuara të ndodhura nga goditjet e rrufeve apo edhe të atyre goditjeve që vijnë nga vetë rrjeti shpërndarës OSHEE gjatë komutimeve të ndryshme dhe gjatë defekteve të rënda në pajisjet transformuese.



Figura 5: Shkarkues nga mbitensioni një dhe tre fazore sipas CEI 61643

Karakteristikat e shkarkuesve nga mbitensioni:

- Tensioni nominal i punës: 230/400V;
- Frekuenca: 50Hz;
- Fuqia e shkycjes: 25kA;
- Koha e veprimit: 25ns;
- Temperatura punës: -25, +60C;

Ndricuesit

Ndricues led 100w te dhenat teknike

Watt: 100W

Tensioni i hyrjes (V) 220-240V

Watt (W) 100 W

Materiali: Alumin

Fluksi i ndricimit: 10 000 lm

Diametri ne mm: 402 mm

Lartesia: mm: 349 mm
Kendi i rrezes: 60°
CRI >80
Jetegjatesia (ore) 25 000
Temperatura, ne °C -30°C deri +50° C
LED Industrial High Bay, IP65.
Furnizohet me driver LED që mund të zvogëlohet.(Dimerushem 0-10v)

Ndricues led 200w te dhenat teknike

Te dhena teknike

Trupi: me injeksion alumini
Difuzori: xham i temperuar
Burim optik simetrik i dritës LED me fuqi të lartë
Klasa e mbrojtjes IP65
Rezistenca ndaj ndikimit (IK) IK10
Tensioni 220-240V AC 50/60 Hz Max.
Tension 2-10 kV
Rryma e drejtimit 700 mA
Faktori i fuqise >0.9
Indeksi i interpretimit të ngjyrave >80
Jetegjatesia e LED 60.000 ore
Fuqia 200watt, 18026lumen,
Kendi i rrezes 74grade; 4000K

Ndricues led 400w te dhenat teknike

Te dhenat teknike

Trupi: me injeksion alumini
Difuzori: xham i temperuar
Burim optik simetrik i dritës LED me fuqi të lartë
Mbrotje IP Klasa IP65
Rezistence ndaj ndikimit (IK) IK10
Tensioni i hyrjes 220-240V AC 50/60 Hz
Tensionit 2-10 kV
Rryma 700 mA
Faktori i fuqise >0.9
Indeksi i interpretimit të ngjyrave >80
Jetegjatesia e LED 60.000 ore
Fuqia: 400watt, 42789 lumen, 4000K ,