

FORMULARI I SASISE , GRAFIKU I LEVRIMIT DHE SPECIFIKIMET TEKNIKE

Drurët dhe shkurret dekorative (për magazinim) duhet të kenë karakteristikat (specifikimet teknike) sipas përshkrimit në tabelën e mëposhtme:

Sasia e Furnizimit për Magazinim (Mbjellje Drurësh Dekorativ).

	PREVENTIV I FURNIZIMIT PËR MAGAZINË		
Mbjellje Drurësh Dekorativ			
	Objekti		
Nr	Përshkrimi	Njësia	Sasia
1	Tilia platyphyllos, (me perimetër 14_16 cm në 1.3 m nga toka)	copë	1813
2	Tilia platyphyllos, (me perimetër 20_25 cm, 1.3 m nga toka)	copë	500
3	Tilia platyphyllos, (me perimetër 30_35 cm, 1.3 m nga toka)	copë	200
4	Cinnamomum camphora (L.) Nees & Eberm. (me perimetër 30_35 cm , 1.3 m nga toka)	copë	50
5	Libocedrus austrocaledonica, (me perimetër 14_16 cm , 1.3 m nga toka)	copë	100
6	Pinus Pinea, (me perimetër 45_50 cm , 1.3 m nga toka. Në vazo.	copë	50
7	Aeseulus hippocastanum, (me perimetër 14_16 cm , 1.3 m nga toka)	copë	165
8	Cedrus Deodara, (me perimetër 60_65 cm , 1.3 m nga toka)	copë	35
9	Ekualiptus Globulus, (me perimetër 35_40 cm , 1.3 m nga toka)	copë	30
10	Cupressus sempervirens, h = 4-5 m	copë	160

11	Platanus orientalis, (me perimetër 60_80 cm , 1.3 m nga toka)	copë	96
12	Platanus orientalis, (me perimetër 18_20 cm , 1.3 m nga toka)	copë	980
13	Platanus orientalis, (me perimetër 14_16 cm , 1.3 m nga toka)	copë	1695
14	Magnolia grandiflora, (me perimetër 20_25 cm , 1.3 m nga toka). Në vazo.	copë	50
15	Magnolia grandiflora, (me perimetër 14-16 cm , 1.3 m nga toka)	copë	90
16	Ginkgo biloba, (me perimetër 14-16 cm , 1.3 m nga toka)	copë	230
17	Prunus Pissardi, (me perimetër 16_18 cm , 1.3 m nga toka)	copë	200
18	Quercus coccinea, (me perimetër 20_25 cm , 1.3 m nga toka)	copë	200
19	Acer pseudoplatanus, (me perimetër 18_20 cm , 1.3 m nga toka)	copë	200
20	Quercus Ilex, (me perimetër 14_16 cm , 1.3 m nga toka)	copë	980
21	Acer Platanoides, (me perimetër 16_18 cm , 1.3 m nga toka)	copë	300
22	Cercis siliquastrum, (me perimetër 14_16 cm , 1.3 m nga toka)	copë	500
23	Liquidambar styraciflua, (me perimetër 14_16 cm , 1.3 m nga toka)	copë	500
24	Acer negundo, (me perimetër 20_25 cm , 1.3 m nga toka)	copë	78
25	Acer japonicum, (me perimetër 14_16 cm , 1.3 m nga toka)	copë	400

26	Acer japonicum, (me perimetër 18_20 cm , 1.3 m nga toka)	copë	800
27	Cupressocuparis leylandii, h = 2.5-3 m	copë	1500
28	Carpinus betulus, (me perimetër 16_18 cm , 1.3 m nga toka)	copë	100
29	Cupressus arizonica Variegata, h = 2.5 - 3 m	copë	400
30	Celtis australis, (me perimetër 14_16 cm , 1.3 m nga toka)	copë	100
31	Acacia Dealbata, (me perimetër 14_16 cm , 1.3 m nga toka)	copë	100
32	Fraxinus angustifolia Vahl, (me perimetërr 14_18 cm , 1.3 m nga toka)	copë	600
33	Olea Europaea, (me perimetër 100-120 cm , 1.3 m nga toka). Në vazo.	copë	50
34	Catalpa bignonioides, (me perimetër 18_20 cm , 1.3 m nga toka)	copë	200
35	Laurus Nobilis, me perimetër 14_16 cm , 1.3 m nga toka	copë	100
36	Ulmus (me perimetër 14_16 cm , 1.3 m nga toka)	copë	200
37	Sorbus aucuparia, (me perimetër 14_16 cm , 1.3 m nga toka)	copë	200
38	Acer platanoides Crimson King, (me perimetër 18_20 cm , 1.3 m nga toka. Nëvazo	copë	5
39	Albizia julibrissin, (me perimetër 18_20 cm , 1.3 m nga toka). In pots.	copë	20
40	Alnus glutinosa, (me perimetër 16_18 cm , 1.3 m nga toka). Në Vazo.	copë	20
41	Callistemon laevis, (me perimetër 16_18 cm , 1.3 m nga toka). Në vazo.	copë	20
42	Cupressus sempervirens stricta, h = 800-850 cm. In	copë	10

	pots.		
43	Fraxinus angustifolia raywood (me perimetër 18_20 cm , 1.3 m nga toka). Në vazo.	copë	10
44	Gleditsia triacanthos, (me perimetër 20-25 cm , 1.3 m nga toka). Në vazo.	copë	1
45	Magnolia Grandiflora pyramidal, h= 450-500 cm. In pots.	copë	5
46	Malus everest, (me perimetër 18_20 cm , 1.3 m nga toka). Në vazo.	copë	20
47	Melia azedarach, (me perimetër 25_30 cm në 1.3 m nga toka). Në vazo.	copë	5
48	Parrotia persica, (me perimetër 16_18 cm , 1.3 m nga toka). Në vazo.	copë	20
49	Morus alba, (me perimetër 20_25 cm , 1.3 m nga toka). Në vazo.	copë	20
50	Pinus Pinea (me perimetër 40_45 cm , 1.3 m nga toka) h = 500-600 cm. Në vazo.	copë	5
51	Prunus serulata Kanzas, (me perimetër 20_25 cm , 1.3 m nga toka). Në vazo.	copë	5
52	Pyrus calleryana chanticleer, (me perimetër 25_30 cm , 1.3 m nga toka). Në vazo.	copë	10
53	Quercus rubra, (me perimetër 18_20 cm , 1.3 m nga toka). Në vazo.	copë	5
54	Robinia pseudoacacia casque rouge, (me perimetër 20_25 cm , 1.3 m nga toka). Në vazo.	copë	10
55	Sophora japonica, (me perimetër 18_20 cm , 1.3 m nga toka). Në vazo.	copë	150
56	Sorbus aucuparia, (me perimetër 18_20 cm , 1.3 m nga toka). Në vazo.	copë	10
57	Stipa tenuissima, h = 20-30 cm. Në vazo.	copë	100

58	Spiraea japonica h = 60-80 cm. Në vazo.	copë	100
59	Thymus Vulgaris h = 20-40 cm. Në vazo.	copë	100
60	Tulbaghia violacea h = 20-40 cm. Në vazo.	copë	100
61	Weigela bristol ruby h = 40-60 cm. Në vazo.	copë	100
62	Salvia microphylla royal bumble, h = 30-50 cm. Në vazo.	copë	100
63	Hedera gloire de marengo h = 150-175 cm Në vazo	copë	100
64	Ilex meserveae h = 100 - 125 cm. Në vazo.	copë	100
65	Loropetalum chinensis h = 60-80 cm. Në vazo.	copë	100
66	Dracena indivisa, h = 80 - 100 cm. Në vazo.	copë	50
67	Deutzia Gracilis, h = 30 - 35 cm. Në vazo.	copë	100
68	Escallonia iveyi, h = 30 - 50 cm. Në vazo.	copë	100
69	Festuca Glauca , h = 20 - 40 cm. Në vazo.	copë	200
70	Gaura lindheimeri (Oenothera lindheimeri) h = 40 - 60 cm. Në vazo.	copë	100
71	Banana, h = 4 m. Në vazo.	copë	30
72	Yucca, h = 2 m. Në vazo.	copë	20
73	Palma humelix, h = 6 - 8 m	copë	20
74	Thuja emerald, h = 1.5-2m	copë	1000
75	Buxus, h = 60 cm	copë	1000
76	Picea abies, h = 1.8-2m	copë	300
77	Nerium oleander h = 60-80 cm	copë	5000
78	Prunus laurocerasus, h = 1 m	copë	200
79	Laurus nobilis, h = 2.5 m	copë	200
80	Nandina domestica, h = 50	copë	500
81	Nandina Nano, h = 30cm	copë	500
82	Torfë	m3	100
PREVENTIV I FURNIZIMIT PËR MAGAZINË			

Afati Lëvrimit: Këto drurë dhe shkurre dekorative duhet të furnizohen brënda një afati 15 ditor nga data e lidhjes së kontratës dhe duhet të jenë në gjëndje në magazinën e OE të shpallur fitues.

- Një pjesë e kontratës është furnizim-vendosje:

Sipas Preventivave të mëposhtëm do të kryhet procesi i furnizim-vendosje:

1. Preventiv Mbjellje në Asfalt

PREVENTIV				
Lënda: Mbjellje drurë dekorativë.				
<i>N/R</i>	<i>N/M</i>	Emërtimi	Njësia	Sasia
Vlera e punimeve për mbjellje drurë dekorativë				
1	Rruga "Vangjel Capo"			
		Puna e puntorisë		
1	9/19	Preje asfalti	m ²	10
2	Analizë	Prishje shtrese asfalti (100x100cm)	m ²	10
3	2.1	Germim dheu me krah e transport me k dore 10 m, kategoria III	m ³	10
4	2.37/5b	Transport materiale ndertimi, dheu me auto deri 10.0 km	m ³	2
5	22/b	Mbjellje 80x80x80cm	copë	10
6	34	Shpërndarje pleh organik për drurët 30 kg/rrënjë	copë	10
7	56/b	Transport drurë dekortivë	copë	10
8	29	Vendosje hunj mbështetës	copë	10
9	30	Lidhje druri pas hurit mbështetës	copë	10
10	60	Shpërndarje dhe i ri	m ³	1.28
		Punime për mirëmbajtje		
11	10	Ujitje të drurëve 30 herë me tub gome	m ²	300
12	14	Prashitje 5 herë	copë	50

13	15	Punime me bel 2 herë	m ²	13
14	16	Sheshim dheu pas punimit 2 herë	m ²	13
		Shuma 1		
		Punime me makineri		
1	9	Transport drurë dekortivë, pleh organik, zhalona mbështetës dhe bordura betoni	ton	0.9
		Shuma 2		
		Baza Materiale		
1	Analizë	Quercus Ilex, (circumference 12_14 cm , 1.3 m from the ground)	copë	10
2	Analizë	Pleh organik	kg	300
3	Analizë	Zhalona mbështetëse	copë	10
		Shuma 3		
		Shuma 1+2+3		
		TVSH 20%		
		TOTAL 1		
2	Rruga "Marije Kraja"			
		Puna e puntorisë		
1	9/19	Preje asfalti	m ²	10
2	Analizë	Prishje shtrese asfalti (100x100cm)	m ²	10
3	2.1	Germim dheu me krah e transport me k dore 10 m, kategoria III	m ³	10
4	2.37/5b	Transport materiale ndertimi, dheu me auto deri 10.0 km	m ³	2
5	22/b	Mbjellje 80x80x80cm	copë	10
6	34	Shpërndarje pleh organik për drurët 30 kg/rrënjë	copë	10
7	56/b	Transport drurë dekortivë	copë	10
8	29	Vendosje hunj mbështetës	copë	10
9	30	Lidhje druri pas hurit mbështetës	copë	10
10	60	Shpërndarje dhe i ri	m ³	1.28
		Punime për mirëmbajtje		

11	10	Ujitje të drurëve 30 herë me tub gome	m ²	300
12	14	Prashitje 5 herë	copë	50
13	15	Punime me bel 2 herë	m ²	13
14	16	Sheshim dheu pas punimit 2 herë	m ²	13
		Shuma 1		
		Punime me makineri		
1	9	Transport drurë dekorativë, pleh organik, zhalona mbështetës dhe bordura betoni	ton	0.9
		Shuma 2		
		Baza Materiale		
1	Analizë	Quercus Ilex, (circumference 12_14 cm , 1.3 m from the ground)	copë	10
2	Analizë	Pleh organik	kg	300
3	Analizë	Zhalona mbështetëse	copë	10
		Shuma 3		
		Shuma 1+2+3		
		TVSH 20%		
		TOTAL 2		
		TOTALI		

2. Preventiv Mbjellje në Beton

Lënda: Mbjellje drurë dekorativë.				
<i>N/R</i>	<i>N/M</i>	Emërtimi	Njësia	Sasia
Vlera e punimeve për mbjellje drurë dekorativë				
1	Rruga "Ismail Qemali"			
		Puna e puntorisë		
1	9	Preje betoni	m ²	7
2	2.426/3	Prishje shtresa betoni (100x100cm)	m ²	7

3	2.1	Germim dheu me krah e transport me k dore 10 m, kategoria III	m ³	7
4	2.37/5b	Transport materiale ndertimi, dheu me auto deri 10.0 km	m ³	1.4
5	22/b	Mbjellje 80x80x80cm	copë	7
6	34	Shpërndarje pleh organik për drurët 30 kg/rrënjë	copë	7
7	56/b	Transport drurë dekortivë	copë	7
8	29	Vendosje hunj mbështetës	copë	7
9	30	Lidhje druri pas hurit mbështetës	copë	7
10	60	Shpërndarje dhe i ri	m ³	0.896
		Punime për mirëmbajtje		
11	10	Ujitje të drurëve 30 herë me tub gome	m ²	210
12	14	Prashitje 5 herë	copë	35
13	15	Punime me bel 2 herë	m ²	9
14	16	Sheshim dheu pas punimit 2 herë	m ²	9
		Shuma 1		
		Punime me makineri		
1	9	Transport drurë dekortivë, pleh organik, zhalona mbështetës dhe bordura betoni	ton	2.03
		Shuma 2		
		Baza Materiale		
1	Analizë	Tilia platyphyllos, (circumference 14_16 cm, 1.3 m from the ground)	copë	7
2	Analizë	Pleh organik	kg	210
3	Analizë	Zhalona mbështetëse	copë	7
4	3.617/1	F V bordura betoni 15x30 cm	m	28
		Shuma 3		
		Shuma 1+2+3		
		TVSH 20%		
		TOTAL 1		
2	Rruga e Elbasanit			

		Puna e puntorisë		
1	9	Preje betoni	m ²	20
2	2.426/3	Prishje shtresa betoni (100x100cm)	m ²	20
3	2.1	Germim dheu me krah e transport me k dore 10 m, kategoria III	m ³	20
4	2.37/5b	Transport materiale ndertimi, dheu me auto deri 10.0 km	m ³	4
5	22/b	Mbjellje 80x80x80cm	copë	20
6	34	Shpërndarje pleh organik për drurët 30 kg/rrënjë	copë	20
7	56/b	Transport drurë dekortivë	copë	20
8	29	Vendosje hunj mbështetës	copë	20
9	30	Lidhje druri pas hurit mbështetës	copë	20
10	60	Shpërndarje dhe i ri	m ³	2.56
		Punime për mirëmbajtje		
11	10	Ujitje të drurëve 30 herë me tub gome	m ²	600
12	14	Prashitje 5 herë	copë	100
13	15	Punime me bel 2 herë	m ²	26
14	16	Sheshim dheu pas punimit 2 herë	m ²	26
		Shuma 1		
		Punime me makineri		
1	9	Transport drurë dekortivë, pleh organik, zhalona mbështetës dhe bordura betoni	ton	5.8
		Shuma 2		
		Baza Materiale		
1	Analizë	Aeseulus hippocastanum, (circumference 14_16 cm , 1.3 m nga toka)	copë	20
2	Analizë	Pleh organik	kg	600
3	Analizë	Zhalona mbështetëse	copë	20
4	3.617/1	F V bordura betoni 15x30 cm	m	80
		Shuma 3		
		Shuma 1+2+3		

		TVSH 20%		
		TOTAL 2		
3	Rruga "Odise Paskali"			
		Puna e puntorisë		
1	9	Preje betoni	m ²	20
2	2.426/3	Prishje shtresa betoni (100x100cm)	m ²	20
3	2.1	Germim dheu me krahe e transport me k dore 10 m, kategoria III	m ³	20
4	2.37/5b	Transport materiale ndertimi, dheu me auto deri 10.0 km	m ³	4
5	22/b	Mbjellje 80x80x80cm	copë	20
6	34	Shpërndarje pleh organik për drurët 30 kg/rrënjë	copë	20
7	56/b	Transport drurë dekortivë	copë	20
8	29	Vendosje hunj mbështetës	copë	20
9	30	Lidhje druri pas hurit mbështetës	copë	20
10	60	Shpërndarje dhe i ri	m ³	2.56
		Punime për mirëmbajtje		
11	10	Ujitje të drurëve 30 herë me tub gome	m ²	600
12	14	Prashitje 5 herë	copë	100
13	15	Punime me bel 2 herë	m ²	26
14	16	Sheshim dheu pas punimit 2 herë	m ²	26
		Shuma 1		
		Punime me makineri		
1	9	Transport drurë dekortivë, pleh organik, zhalona mbështetës dhe bordura betoni	ton	5.8
		Shuma 2		
		Baza Materiale		
1	Analizë	Platanus orientalis, (circumference 18_20 cm , 1.3 m from the ground)	copë	20
2	Analizë	Pleh organik	kg	600
3	Analizë	Zhalona mbështetëse	copë	20

4	3.617/1	F V bordura betoni 15x30 cm	m	80
		Shuma 3		
		Shuma 1+2+3		
		TVSH 20%		
		TOTAL 3		
4	Shkolla "Bajram Curri"			
		Puna e puntorisë		
1	9	Preje betoni	m ²	5
2	2.426/3	Prishje shtresa betoni (100x100cm)	m ²	5
3	2.1	Germim dheu me krah e transport me k dore 10 m, kategoria III	m ³	5
4	2.37/5b	Transport materiale ndertimi, dheu me auto deri 10.0 km	m ³	1
5	22/b	Mbjellje 80x80x80cm	copë	5
6	34	Shpërndarje pleh organik për drurët 30 kg/rrënjë	copë	5
7	56/b	Transport drurë dekortivë	copë	5
8	29	Vendosje hunj mbështetës	copë	5
9	30	Lidhje druri pas hurit mbështetës	copë	5
10	60	Shpërndarje dhe i ri	m ³	0.64
		Punime për mirëmbajtje		
11	10	Ujitje të drurëve 30 herë me tub gome	m ²	150
12	14	Prashitje 5 herë	copë	25
13	15	Punime me bel 2 herë	m ²	6
14	16	Sheshim dheu pas punimit 2 herë	m ²	6
		Shuma 1		
		Punime me makineri		
1	9	Transport drurë dekortivë, pleh organik, zhalona mbështetës dhe bordura betoni	ton	1.45
		Shuma 2		
		Baza Materiale		
1	Analizë	Platanus orientalis, (circumference 14_16 cm , 1.3 m from	copë	5

		the ground)		
2	Analizë	Pleh organik	kg	150
3	Analizë	Zhalona mbështetëse	copë	5
4	3.617/1	F V bordura betoni 15x30 cm	m	20
		Shuma 3		
		Shuma 1+2+3		
		TVSH 20%		
		TOTAL 4		
5	Sheshi Shtrauss			
		Puna e puntorisë		
1	9	Preje betoni	m ²	10
2	2.426/3	Prishje shtresa betoni (100x100cm)	m ²	10
3	2.1	Germim dheu me krah e transport me k dore 10 m, kategoria III	m ³	10
4	2.37/5b	Transport materiale ndertimi, dheu me auto deri 10.0 km	m ³	2
5	22/b	Mbjellje 80x80x80cm	copë	10
6	34	Shpërndarje pleh organik për drurët 30 kg/rrënjë	copë	10
7	56/b	Transport drurë dekortivë	copë	10
8	29	Vendosje hunj mbështetës	copë	10
9	30	Lidhje druri pas hurit mbështetës	copë	10
10	60	Shpërndarje dhe i ri	m ³	1.28
		Punime për mirëmbajtje		
11	10	Ujitje të drurëve 30 herë me tub gome	m ²	300
12	14	Prashitje 5 herë	copë	50
13	15	Punime me bel 2 herë	m ²	13
14	16	Sheshim dheu pas punimit 2 herë	m ²	13
		Shuma 1		
		Punime me makineri		
1	9	Transport drurë dekortivë, pleh organik, zhalona mbështetës dhe bordura betoni	ton	2.9

		Shuma 2		
		Baza Materiale		
1	Analizë	Pyrus calleryana chanticleer, (circumference 25_30 cm , 1.3 m from the ground). In pots.	copë	10
2	Analizë	Pleh organik	kg	300
3	Analizë	Zhalona mbështetëse	copë	10
4	3.617/1	F V bordura betoni 15x30 cm	m	40
		Shuma 3		
		Shuma 1+2+3		
		TVSH 20%		
		TOTAL 5		
6	Autostrada, rruga dytësore			
		Puna e puntorisë		
1	9	Preje betoni	m ²	100
2	2.426/3	Prishje shtresa betoni (100x100cm)	m ²	100
3	2.1	Germim dheu me krah e transport me k dore 10 m, kategoria III	m ³	100
4	2.37/5b	Transport materiale ndertimi, dheu me auto deri 10.0 km	m ³	20
5	22/b	Mbjellje 80x80x80cm	copë	100
6	34	Shpërndarje pleh organik për drurët 30 kg/rrënjë	copë	100
7	56/b	Transport drurë dekortivë	copë	100
8	29	Vendosje hunj mbështetës	copë	100
9	30	Lidhje druri pas hurit mbështetës	copë	100
10	60	Shpërndarje dhe i ri	m ³	12.8
		Punime për mirëmbajtje		
11	10	Ujitje të drurëve 30 herë me tub gome	m ²	3000
12	14	Prashitje 5 herë	copë	500
13	15	Punime me bel 2 herë	m ²	128
14	16	Sheshim dheu pas punimit 2 herë	m ²	128
		Shuma 1		

		Punime me makineri		
1	9	Transport drurë dekortivë, pleh organik, zhalona mbështetës dhe bordura betoni	ton	29
		Shuma 2		
		Baza Materiale		
1	Analizë	Platanus orientalis, (circumference 14_16 cm , 1.3 m from the ground)	copë	100
2	Analizë	Pleh organik	kg	3000
3	Analizë	Zhalona mbështetëse	copë	100
4	3.617/1	F V bordura betoni 15x30 cm	m	400
		Shuma 3		
		Shuma 1+2+3		
		TVSH 20%		
		TOTAL 6		
7	Rruga "Mine Peza"			
		Puna e puntorisë		
1	9	Preje betoni	m ²	22
2	2.426/3	Prishje shtresa betoni (100x100cm)	m ²	22
3	2.1	Germim dheu me krah e transport me k dore 10 m, kategoria III	m ³	22
4	2.37/5b	Transport materiale ndertimi, dheu me auto deri 10.0 km	m ³	4.4
5	22/b	Mbjellje 80x80x80cm	copë	22
6	34	Shpërndarje pleh organik për drurët 30 kg/rrënjë	copë	22
7	56/b	Transport drurë dekortivë	copë	22
8	29	Vendosje hunj mbështetës	copë	22
9	30	Lidhje druri pas hurit mbështetës	copë	22
10	60	Shpërndarje dhe i ri	m ³	2.816
		Punime për mirëmbajtje		
11	10	Ujitje të drurëve 30 herë me tub gome	m ²	660
12	14	Prashitje 5 herë	copë	110

13	15	Punime me bel 2 herë	m ²	28
14	16	Sheshim dheu pas punimit 2 herë	m ²	28
		Shuma 1		
		Punime me makineri		
1	9	Transport drurë dekortivë, pleh organik, zhalona mbështetës dhe bordura betoni	ton	6.38
		Shuma 2		
		Baza Materiale		
1	Analizë	Acer negundo, (circumference 20_25 cm , 1.3 m from the ground)	copë	22
2	Analizë	Pleh organik	kg	660
3	Analizë	Zhalona mbështetëse	copë	22
4	3.617/1	F V bordura betoni 15x30 cm	m	88
		Shuma 3		
		Shuma 1+2+3		
		TVSH 20%		
		TOTAL 7		
8	Rruga 4 Dëshmorët			
		Puna e puntorisë		
1	9	Preje betoni	m ²	10
2	2.426/3	Prishje shtresa betoni (100x100cm)	m ²	10
3	2.1	Germim dheu me krah e transport me k dore 10 m, kategoria III	m ³	10
4	2.37/5b	Transport materiale ndertimi, dheu me auto deri 10.0 km	m ³	2
5	22/b	Mbjellje 80x80x80cm	copë	10
6	34	Shpërndarje pleh organik për drurët 30 kg/rrënjë	copë	10
7	56/b	Transport drurë dekortivë	copë	10
8	29	Vendosje hunj mbështetës	copë	10
9	30	Lidhje druri pas hurit mbështetës	copë	10
10	60	Shpërndarje dhe i ri	m ³	1.28

		Punime për mirëmbajtje		
11	10	Ujitje të drurëve 30 herë me tub gome	m ²	300
12	14	Prashitje 5 herë	copë	50
13	15	Punime me bel 2 herë	m ²	13
14	16	Sheshim dheu pas punimit 2 herë	m ²	13
		Shuma 1		
		Punime me makineri		
1	9	Transport drurë dekortivë, pleh organik, zhalona mbështetës dhe bordura betoni	ton	2.9
		Shuma 2		
		Baza Materiale		
1	Analizë	Cupressus sempervirens, h = 4-5 m	copë	10
2	Analizë	Pleh organik	kg	300
3	Analizë	Zhalona mbështetëse	copë	10
4	3.617/1	F V bordura betoni 15x30 cm	m	40
		Shuma 3		
		Shuma 1+2+3		
		TVSH 20%		
		TOTAL 8		
9	Shkolla "Myslym Shyri"			
		Puna e puntorisë		
1	9	Preje betoni	m ²	4
2	2.426/3	Prishje shtresa betoni (100x100cm)	m ²	4
3	2.1	Germim dheu me krah e transport me k dore 10 m, kategoria III	m ³	4
4	2.37/5b	Transport materiale ndertimi, dheu me auto deri 10.0 km	m ³	0.8
5	22/b	Mbjellje 80x80x80cm	copë	4
6	34	Shpërndarje pleh organik për drurët 30 kg/rrënjë	copë	4
7	56/b	Transport drurë dekortivë	copë	4
8	29	Vendosje hunj mbështetës	copë	4

9	30	Lidhje druri pas hurit mbështetës	copë	4
10	60	Shpërndarje dhe i ri	m ³	0.512
		Punime për mirëmbajtje		
11	10	Ujitje të drurëve 30 herë me tub gome	m ²	120
12	14	Prashitje 5 herë	copë	20
13	15	Punime me bel 2 herë	m ²	5
14	16	Sheshim dheu pas punimit 2 herë	m ²	5
		Shuma 1		
		Punime me makineri		
1	9	Transport drurë dekortivë, pleh organik, zhalona mbështetës dhe bordura betoni	ton	1.16
		Shuma 2		
		Baza Materiale		
1	Analizë	Platanus orientalis, (circumference 60_80 cm , 1.3 m from the ground)	copë	4
2	Analizë	Pleh organik	kg	120
3	Analizë	Zhalona mbështetëse	copë	4
4	3.617/1	F V bordura betoni 15x30 cm	m	16
		Shuma 3		
		Shuma 1+2+3		
		TVSH 20%		
		TOTAL 9		
		TOTALI		

3. Preventiv Mbjellje në Dhe

PREVENTIV				
Lënda: Mbjellje drurë dekorativë.				

N/R	N/M	Emërtimi	Njësia	Sasia
Vlera e punimeve për mbjellje drurë dekorativë				
1	Lumi i Tiranës			
		Puna e puntorisë		
1	3.87/a	Germim dhe me ekskavator goma 0.25 m ³ , ne kanale gjeresi deri 2 m, toke zak, kategoria III, me shk ne toke	m ³	300
2	2.37/5b	Transport materiale ndertimi, dheu me auto deri 10.0 km	m ³	60
3	22/b	Mbjellje 80x80x80cm	copë	300
4	34	Shpërndarje pleh organik për drurët 30 kg/rrënjë	copë	300
5	56/b	Transport drurë dekortivë	copë	300
6	29	Vendosje hunj mbështetës	copë	300
7	30	Lidhje druri pas hurit mbështetës	copë	300
8	60	Shpërndarje dhe i ri	m ³	60
		Punime për mirëmbajtje		
9	10	Ujitje të drurëve 30 herë me tub gome	m ²	9000
10	14	Prashitje 5 herë	copë	1500
11	15	Punime me bel 2 herë	m ²	600
12	16	Sheshim dheu pas punimit 2 herë	m ²	600
		Shuma 1		
		Punime me makineri		
1	9	Transport drurë dekortivë, pleh organik dhe zhalona mbështetës	ton	27
		Shuma 2		
		Baza Materiale		
1	Analizë	Drurë dekorativë (Selvi 30 cope, Rrap 100 cope, Gingobiloba 70 cope, Geshtenje 100 cope)	copë	300
2	Analizë	Pleh organik	kg	9000
3	Analizë	Zhalona mbështetëse	copë	300
		Shuma 3		
		Shuma 1+2+3		
		TVSH 20%		
		TOTAL		

4. Preventiv Mbjellje në trotuar

PREVENTIV

Lënda: Mbjellje drurë dekorativë.				
N/R	N/M	Emërtimi	Njësia	Sasia
Vlera e punimeve për mbjellje drurë dekorativë				
1	Pallatet çabej			
		Puna e puntorisë		
1	Analizë	Heqje pllakash (100x100cm)	m ²	160
2	9	Preje betoni	m ²	160
3	2.426/3	Prishje shtresa betoni (100x100cm)	m ²	160
4	2.1	Germim dheu me krah e transport me k dore 10 m, kategoria III	m ³	160
5	2.37/5b	Transport materiale ndertimi, dheu me auto deri 10.0 km	m ³	32
6	22/b	Mbjellje 80x80x80cm	copë	160
7	34	Shpërndarje pleh organik për drurët 30 kg/rrënjë	copë	160
8	56/b	Transport drurë dekortivë	copë	160
9	29	Vendosje hunj mbështetës	copë	160
10	30	Lidhje druri pas hurit mbështetës	copë	160
11	60	Shpërndarje dhe i ri	m ³	20.48
		Punime për mirëmbajtje		
12	10	Ujitje të drurëve 30 herë me tub gome	m ²	4800
13	14	Prashitje 5 herë	copë	800
14	15	Punime me bel 2 herë	m ²	205
15	16	Sheshim dheu pas punimit 2 herë	m ²	205
		Shuma 1		
		Punime me makineri		
1	9	Transport drurë dekortivë, pleh organik, zhalona mbështetës dhe bordura betoni	ton	46.4
		Shuma 2		
		Baza Materiale		
1	Analizë	Tilia platyphyllos, (circumference 14_16 cm, 1.3 m from the ground)	copë	160
2	Analizë	Pleh organik	kg	4800
3	Analizë	Zhalona mbështetëse	copë	160
4	3.617/1	F V bordura betoni 15x30 cm	m	640
		Shuma 3		
		Shuma 1+2+3		
		TVSH 20%		
		TOTAL 1		

2	Rruga "Muhamed Deliu"			
		Puna e puntorisë		
1	Analizë	Heqje pllakash (100x100cm)	m ²	150
2	9	Preje betoni	m ²	150
3	2.426/3	Prishje shtresa betoni (100x100cm)	m ²	150
4	2.1	Germim dheu me krah e transport me k dore 10 m, kategoria III	m ³	150
5	2.37/5b	Transport materiale ndertimi, dheu me auto deri 10.0 km	m ³	30
6	22/b	Mbjellje 80x80x80cm	copë	150
7	34	Shpërndarje pleh organik për drurët 30 kg/rrënjë	copë	150
8	56/b	Transport drurë dekortivë	copë	150
9	29	Vendosje hunj mbështetës	copë	150
10	30	Lidhje druri pas hurit mbështetës	copë	150
11	60	Shpërndarje dhe i ri	m ³	19.20
		Punime për mirëmbajtje		
12	10	Ujitje të drurëve 30 herë me tub gome	m ²	4500
13	14	Prashitje 5 herë	copë	750
14	15	Punime me bel 2 herë	m ²	192
15	16	Sheshim dheu pas punimit 2 herë	m ²	192
		Shuma 1		
		Punime me makineri		
1	9	Transport drurë dekortivë, pleh organik, zhalona mbështetës dhe bordura betoni	ton	43.5
		Shuma 2		
		Baza Materiale		
1	Analizë	Sophora japonica, (circumference 18_20 cm , 1.3 m from the ground). In pots.	copë	150
2	Analizë	Pleh organik	kg	4500
3	Analizë	Zhalona mbështetëse	copë	150
4	3.617/1	F V bordura betoni 15x30 cm	m	600
		Shuma 3		
		Shuma 1+2+3		
		TVSH 20%		
		TOTAL 2		
3	Rruga "Hamdi Sina"			
		Puna e puntorisë		
1	Analizë	Heqje pllakash (100x100cm)	m ²	90
2	9	Preje betoni	m ²	90
3	2.426/3	Prishje shtresa betoni (100x100cm)	m ²	90

4	2.1	Germim dheu me krah e transport me k dore 10 m, kategoria III	m ³	90
5	2.37/5b	Transport materiale ndertimi, dheu me auto deri 10.0 km	m ³	18
6	22/b	Mbjellje 80x80x80cm	copë	90
7	34	Shpërndarje pleh organik për drurët 30 kg/rrënjë	copë	90
8	56/b	Transport drurë dekortivë	copë	90
9	29	Vendosje hunj mbështetës	copë	90
10	30	Lidhje druri pas hurit mbështetës	copë	90
11	60	Shpërndarje dhe i ri	m ³	11.52
		Punime për mirëmbajtje		
12	10	Ujitje të drurëve 30 herë me tub gome	m ²	2700
13	14	Prashitje 5 herë	copë	450
14	15	Punime me bel 2 herë	m ²	115
15	16	Sheshim dheu pas punimit 2 herë	m ²	115
		Shuma 1		
		Punime me makineri		
1	9	Transport drurë dekortivë, pleh organik, zhalona mbështetës dhe bordura betoni	ton	26.1
		Shuma 2		
		Baza Materiale		
1	Analizë	Platanus orientalis, (circumference 14_16 cm , 1.3 m from the ground)	copë	90
2	Analizë	Pleh organik	kg	2700
3	Analizë	Zhalona mbështetëse	copë	90
4	3.617/1	F V bordura betoni 15x30 cm	m	360
		Shuma 3		
		Shuma 1+2+3		
		TVSH 20%		
		TOTAL 3		
4	Pazari i Ri			
		Puna e puntorisë		
1	Analizë	Heqje pllakash (100x100cm)	m ²	10
2	9	Preje betoni	m ²	10
3	2.426/3	Prishje shtresa betoni (100x100cm)	m ²	10
4	2.1	Germim dheu me krah e transport me k dore 10 m, kategoria III	m ³	10
5	2.37/5b	Transport materiale ndertimi, dheu me auto deri 10.0 km	m ³	2
6	22/b	Mbjellje 80x80x80cm	copë	10
7	34	Shpërndarje pleh organik për drurët 30 kg/rrënjë	copë	10

8	56/b	Transport drurë dekortivë	copë	10
9	29	Vendosje hunj mbështetës	copë	10
10	30	Lidhje druri pas hurit mbështetës	copë	10
11	60	Shpërndarje dhe i ri	m ³	1.28
		Punime për mirëmbajtje		
12	10	Ujitje të drurëve 30 herë me tub gome	m ²	300
13	14	Prashitje 5 herë	copë	50
14	15	Punime me bel 2 herë	m ²	13
15	16	Sheshim dheu pas punimit 2 herë	m ²	13
		Shuma 1		
		Punime me makineri		
1	9	Transport drurë dekortivë, pleh organik, zhalona mbështetës dhe bordura betoni	ton	2.9
		Shuma 2		
		Baza Materiale		
1	Analizë	Magnolia grandiflora, (circumference 12-14 cm , 1.3 m from the ground)	copë	10
2	Analizë	Pleh organik	kg	300
3	Analizë	Zhalona mbështetëse	copë	10
4	3.617/1	F V bordura betoni 15x30 cm	m	40
		Shuma 3		
		Shuma 1+2+3		
		TVSH 20%		
		TOTAL 4		
5	Rruga "Vaso Pasha"			
		Puna e puntorisë		
1	Analizë	Heqje pllakash (100x100cm)	m ²	30
2	9	Preje betoni	m ²	30
3	2.426/3	Prishje shtresa betoni (100x100cm)	m ²	30
4	2.1	Germim dheu me krah e transport me k dore 10 m, kategoria III	m ³	30
5	2.37/5b	Transport materiale ndertimi, dheu me auto deri 10.0 km	m ³	6
6	22/b	Mbjellje 80x80x80cm	copë	30
7	34	Shpërndarje pleh organik për drurët 30 kg/rrënjë	copë	30
8	56/b	Transport drurë dekortivë	copë	30
9	29	Vendosje hunj mbështetës	copë	30
10	30	Lidhje druri pas hurit mbështetës	copë	30
11	60	Shpërndarje dhe i ri	m ³	3.84
		Punime për mirëmbajtje		
12	10	Ujitje të drurëve 30 herë me tub gome	m ²	900

13	14	Prashitje 5 herë	copë	150
14	15	Punime me bel 2 herë	m ²	38
15	16	Sheshim dheu pas punimit 2 herë	m ²	38
		Shuma 1		
		Punime me makineri		
1	9	Transport drurë dekortivë, pleh organik, zhalona mbështetës dhe bordura betoni	ton	8.7
		Shuma 2		
		Baza Materiale		
1	Analizë	Tilia platyphyllos, (circumference 14_16 cm, 1.3 m from the ground)	copë	30
2	Analizë	Pleh organik	kg	900
3	Analizë	Zhalona mbështetëse	copë	30
4	3.617/1	F V bordura betoni 15x30 cm	m	120
		Shuma 3		
		Shuma 1+2+3		
		TVSH 20%		
		TOTAL 5		
6	Rruga e Dibrës			
		Puna e puntorisë		
1	Analizë	Heqje pllakash (100x100cm)	m ²	50
2	9	Preje betoni	m ²	50
3	2.426/3	Prishje shtresa betoni (100x100cm)	m ²	50
4	2.1	Germim dheu me krah e transport me k dore 10 m, kategoria III	m ³	50
5	2.37/5b	Transport materiale ndertimi, dheu me auto deri 10.0 km	m ³	10
6	22/b	Mbjellje 80x80x80cm	copë	50
7	34	Shpërndarje pleh organik për drurët 30 kg/rrënjë	copë	50
8	56/b	Transport drurë dekortivë	copë	50
9	29	Vendosje hunj mbështetës	copë	50
10	30	Lidhje druri pas hurit mbështetës	copë	50
11	60	Shpërndarje dhe i ri	m ³	6.4
		Punime për mirëmbajtje		
12	10	Ujitje të drurëve 30 herë me tub gome	m ²	1500
13	14	Prashitje 5 herë	copë	250
14	15	Punime me bel 2 herë	m ²	64
15	16	Sheshim dheu pas punimit 2 herë	m ²	64
		Shuma 1		
		Punime me makineri		

1	9	Transport drurë dekortivë, pleh organik, zhalona mbështetës dhe bordura betoni	ton	14.5
		Shuma 2		
		Baza Materiale		
1	Analizë	Platanus orientalis, (circumference 14_16 cm , 1.3 m from the ground)	copë	50
2	Analizë	Pleh organik	kg	1500
3	Analizë	Zhalona mbështetëse	copë	50
4	3.617/1	F V bordura betoni 15x30 cm	m	200
		Shuma 3		
		Shuma 1+2+3		
		TVSH 20%		
		TOTAL 6		
7	Rruga "Imer Ndrejoni"			
		Puna e puntorisë		
1	Analizë	Heqje pllakash (100x100cm)	m ²	15
2	9	Preje betoni	m ²	15
3	2.426/3	Prishje shtresa betoni (100x100cm)	m ²	15
4	2.1	Germim dheu me krah e transport me k dore 10 m, kategoria III	m ³	15
5	2.37/5b	Transport materiale ndertimi, dheu me auto deri 10.0 km	m ³	3
6	22/b	Mbjellje 80x80x80cm	copë	15
7	34	Shpërndarje pleh organik për drurët 30 kg/rrënjë	copë	15
8	56/b	Transport drurë dekortivë	copë	15
9	29	Vendosje hunj mbështetës	copë	15
10	30	Lidhje druri pas hurit mbështetës	copë	15
11	60	Shpërndarje dhe i ri	m ³	1.92
		Punime për mirëmbajtje		
12	10	Ujitje të drurëve 30 herë me tub gome	m ²	450
13	14	Prashitje 5 herë	copë	75
14	15	Punime me bel 2 herë	m ²	19
15	16	Sheshim dheu pas punimit 2 herë	m ²	19
		Shuma 1		
		Punime me makineri		
1	9	Transport drurë dekortivë, pleh organik, zhalona mbështetës dhe bordura betoni	ton	4.35
		Shuma 2		
		Baza Materiale		
1	Analizë	Aeseulus hippocastanum, (circumference 14_16 cm , 1.3 m nga toka)	copë	15

2	Analizë	Pleh organik	kg	450
3	Analizë	Zhalona mbështetëse	copë	15
4	3.617/1	F V bordura betoni 15x30 cm	m	60
		Shuma 3		
		Shuma 1+2+3		
		TVSH 20%		
		TOTAL 7		
8	Rruga "E Kavajës"			
		Puna e puntorisë		
1	Analizë	Heqje pllakash (100x100cm)	m ²	20
2	9	Preje betoni	m ²	20
3	2.426/3	Prishje shtresa betoni (100x100cm)	m ²	20
4	2.1	Germim dheu me krah e transport me k dore 10 m, kategoria III	m ³	20
5	2.37/5b	Transport materiale ndertimi, dheu me auto deri 10.0 km	m ³	4
6	22/b	Mbjellje 80x80x80cm	copë	20
7	34	Shpërndarje pleh organik për drurët 30 kg/rrënjë	copë	20
8	56/b	Transport drurë dekortivë	copë	20
9	29	Vendosje hunj mbështetës	copë	20
10	30	Lidhje druri pas hurit mbështetës	copë	20
11	60	Shpërndarje dhe i ri	m ³	2.56
		Punime për mirëmbajtje		
12	10	Ujitje të drurëve 30 herë me tub gome	m ²	600
13	14	Prashitje 5 herë	copë	100
14	15	Punime me bel 2 herë	m ²	26
15	16	Sheshim dheu pas punimit 2 herë	m ²	26
		Shuma 1		
		Punime me makineri		
1	9	Transport drurë dekortivë, pleh organik, zhalona mbështetës dhe bordura betoni	ton	5.8
		Shuma 2		
		Baza Materiale		
1	Analizë	Platanus orientalis, (circumference 14_16 cm , 1.3 m from the ground)	copë	20
2	Analizë	Pleh organik	kg	600
3	Analizë	Zhalona mbështetëse	copë	20
4	3.617/1	F V bordura betoni 15x30 cm	m	80
		Shuma 3		
		Shuma 1+2+3		
		TVSH 20%		

TOTAL 8				
9	Fresku (Aleksandër Moisiu)			
		Puna e puntorisë		
1	Analizë	Heqje pllakash (100x100cm)	m ²	15
2	9	Preje betoni	m ²	15
3	2.426/3	Prishje shtresa betoni (100x100cm)	m ²	15
4	2.1	Germim dheu me krah e transport me k dore 10 m, kategoria III	m ³	15
5	2.37/5b	Transport materiale ndertimi, dheu me auto deri 10.0 km	m ³	3
6	22/b	Mbjellje 80x80x80cm	copë	15
7	34	Shpërndarje pleh organik për drurët 30 kg/rrënjë	copë	15
8	56/b	Transport drurë dekortivë	copë	15
9	29	Vendosje hunj mbështetës	copë	15
10	30	Lidhje druri pas hurit mbështetës	copë	15
11	60	Shpërndarje dhe i ri	m ³	1.92
		Punime për mirëmbajtje		
12	10	Ujitje të drurëve 30 herë me tub gome	m ²	450
13	14	Prashitje 5 herë	copë	75
14	15	Punime me bel 2 herë	m ²	19
15	16	Sheshim dheu pas punimit 2 herë	m ²	19
		Shuma 1		
		Punime me makineri		
1	9	Transport drurë dekortivë, pleh organik, zhalona mbështetës dhe bordura betoni	ton	4.35
		Shuma 2		
		Baza Materiale		
1	Analizë	Tilia platyphyllos, (circumference 14_16 cm, 1.3 m from the ground)	copë	15
2	Analizë	Pleh organik	kg	450
3	Analizë	Zhalona mbështetëse	copë	15
4	3.617/1	F V bordura betoni 15x30 cm	m	60
		Shuma 3		
		Shuma 1+2+3		
		TVSH 20%		
		TOTAL 9		
		TOTALI		

Referuar 4 (katër) preventivave të mësipërm numri i pemëve 1058 drurë dekorativ dhe puna duhet të kryhet me dy turne.

Grafiku i Furnizim-Vendosjes referuar preventivave të punuar:

		Mbjellje drurë dekorativë (punime furnizim-vendosje)														
		Ditë														
		1	2	3	4	5	6	7	8	9	10	11	12	13	14	15
		16 ore	16 ore	16 ore	16 ore	16 ore	16 ore	16 ore	16 ore	16 ore	16 ore	16 ore	16 ore	16 ore	16 ore	16 ore
Nr	Objektet															
1	Pallatet çabej															
2	Rruga "Muhamed Deliu"															
3	Rruga "Hamdi Sina"															
4	Pazari i Ri															
5	Rruga "Vaso Pasha"															
6	Rruga e Dibrës															
7	Rruga "Imer Ndrejoni"															
8	Rruga "Xhenfize Keko"															
9	Fresku (Aleksandër Moisiu)															
10	Rruga "Ismail Qemali"															
11	Rruga e Elbasanit															
12	Rruga "Odise Paskali"															
13	Shkolla "Bajram Curri"															
14	Sheshi Strauss															
15	Autostrada, rruga dytësore															
16	Rruga "Dervish Hekali"															
17	Rruga 4 Dëshmorët															
18	Shkolla "Dëshmorët e 4 shkurtit"															
19	Rruga "Vangjel Capo"															
20	Rruga "Marije Kraja"															
21	Lumi i Tiranës															

Shënim: Gjithësej do të mbillen 1058 pemë në të gjitha objektet me dy turne.

SPECIFIKIME TEKNIKE

Mbjellje Drurësh Dekorativ	
Nr	Objekti
Nr	Përshkrimi
1	Tilia platyphyllos, (me perimetër 14_16 cm në 1.3 m nga toka)
2	Tilia platyphyllos, (me perimetër 20_25 cm, 1.3 m nga toka)
3	Tilia platyphyllos, (me perimetër 30_35 cm, 1.3 m nga toka)
4	Cinnamomum camphora (L.) Nees & Eberm. (me perimetër 30_35 cm , 1.3 m nga toka)
5	Libocedrus austrocaledonica, (me perimetër 14_16 cm , 1.3 m nga toka)

6	Pinus Pinea, (me perimetër 45_50 cm , 1.3 m nga toka. Në vazo.
7	Aeseulus hippocastanum, (me perimetër 14_16 cm , 1.3 m nga toka)
8	Cedrus Deodara, (me perimetër 60_65 cm , 1.3 m nga toka)
9	Ekualiptus Globulus, (me perimetër 35_40 cm , 1.3 m nga toka)
10	Cupressus sempervirens, h = 4-5 m
11	Platanus orientalis, (me perimetër 60_80 cm , 1.3 m nga toka)
12	Platanus orientalis, (me perimetër 18_20 cm , 1.3 m nga toka)
13	Platanus orientalis, (me perimetër 14_16 cm , 1.3 m nga toka)
14	Magnolia grandiflora, (me perimetër 20_25 cm , 1.3 m nga toka). Në vazo.
15	Magnolia grandiflora, (me perimetër 14-16 cm , 1.3 m nga toka)
16	Ginkgo biloba, (me perimetër 14-16 cm , 1.3 m nga toka)
17	Prunus Pissardi, (me perimetër 16_18 cm , 1.3 m nga toka)
18	Quercus coccinea, (me perimetër 20_25 cm , 1.3 m nga toka)
19	Acer pseudoplatanus, (me perimetër 18_20 cm , 1.3 m nga toka)
20	Quercus Ilex, (me perimetër 14_16 cm , 1.3 m nga toka)
21	Acer Platanoides, (me perimetër 16_18 cm , 1.3 m nga toka)
22	Cercis siliquastrum, (me perimetër 14_16 cm , 1.3 m nga toka)
23	Liquidambar styraciflua, (me perimetër 14_16 cm , 1.3 m nga toka)
24	Acer negundo, (me perimetër 20_25 cm , 1.3 m nga toka)
25	Acer japonicum, (me perimetër 14_16 cm , 1.3 m nga toka)
26	Acer japonicum, (me perimetër 18_20 cm , 1.3 m nga toka)
27	Cupressocuparis leylandii, h = 2.5-3 m
28	Carpinus betulus, (me perimetër 16_18 cm , 1.3 m nga toka)
29	Cupressus arizonica Variegata, h = 2.5 - 3 m
30	Celtis australis, (me perimetër 14_16 cm , 1.3 m nga toka)
31	Acacia Dealbata, (me perimetër 14_16 cm , 1.3 m nga toka)
32	Fraxinus angustifolia Vahl, (me perimetërr 14_18 cm , 1.3 m nga toka)
33	Olea Europaea, (me perimetër 100-120 cm , 1.3 m nga toka). Në vazo.
34	Catalpa bignonioides, (me perimetër 18_20 cm , 1.3 m nga toka)
35	Laurus Nobilis, me perimetër 14_16 cm , 1.3 m nga toka

36	Ulmus (me perimetër 14_16 cm , 1.3 m nga toka)
37	Sorbus aucuparia, (me perimetër 14_16 cm , 1.3 m nga toka)
38	Acer platanoides Crimson King, (me perimetër 18_20 cm , 1.3 m nga toka. Nëvazo
39	Albizia julibrissin, (me perimetër 18_20 cm , 1.3 m nga toka). In pots.
40	Alnus glutinosa, (me perimetër 16_18 cm , 1.3 m nga toka). Në Vazo.
41	Callistemon laevis, (me perimetër 16_18 cm , 1.3 m nga toka). Në vazo.
42	Cupressus sempervirens stricta, h = 800-850 cm. In pots.
43	Fraxinus angustifolia raywood (me perimetër 18_20 cm , 1.3 m nga toka). Në vazo.
44	Gleditsia triacanthos, (me perimetër 20-25 cm , 1.3 m nga toka). Në vazo.
45	Magnolia Grandiflora pyramidal, h= 450-500 cm. In pots.
46	Malus everest, (me perimetër 18_20 cm , 1.3 m nga toka). Në vazo.
47	Melia azedarach, (me perimetër 25_30 cm në 1.3 m nga toka). Në vazo.
48	Parrotia persica, (me perimetër 16_18 cm , 1.3 m nga toka). Në vazo.
49	Morus alba, (me perimetër 20_25 cm , 1.3 m nga toka). Në vazo.
50	Pinus Pinea (me perimetër 40_45 cm , 1.3 m nga toka) h = 500-600 cm. Në vazo.
51	Prunus serulata Kanzan, (me perimetër 20_25 cm , 1.3 m nga toka). Në vazo.
52	Pyrus calleryana chanticleer, (me perimetër 25_30 cm , 1.3 m nga toka). Në vazo.
53	Quercus rubra, (me perimetër 18_20 cm , 1.3 m nga toka). Në vazo.
54	Robinia pseudoacacia casque rouge, (me perimetër 20_25 cm , 1.3 m nga toka). Në vazo.
55	Sophora japonica, (me perimetër 18_20 cm , 1.3 m nga toka). Në vazo.
56	Sorbus aucuparia, (me perimetër 18_20 cm , 1.3 m nga toka). Në vazo.
57	Stipa tenuissima, h = 20-30 cm. Në vazo.
58	Spiraea japonica h = 60-80 cm. Në vazo.
59	Thymus Vulgaris h = 20-40 cm. Në vazo.
60	Tulbaghia violacea h = 20-40 cm. Në vazo.
61	Weigela bristol ruby h = 40-60 cm. Në vazo.
62	Salvia microphylla royal bumble, h = 30-50 cm. Në vazo.
63	Hedera gloire de marengo h = 150-175 cm Në vazo
64	Ilex meserveae h =100 - 125 cm. Në vazo.

65	Loropetalum chinensis h = 60-80 cm. Në vazo.
66	Dracena indivisa, h = 80 - 100 cm. Në vazo.
67	Deutzia Gracilis, h = 30 - 35 cm. Në vazo.
68	Escallonia iveyi, h = 30 - 50 cm. Në vazo.
69	Festuca Glauca , h = 20 - 40 cm. Në vazo.
70	Gaura lindheimeri (Oenothera lindheimeri) h = 40 - 60 cm. Në vazo.
71	Banana, h = 4 m. Në vazo.
72	Yucca, h = 2 m. Në vazo.
73	Palma humelix, h = 6 - 8 m
74	Thuja emerald, h = 1.5-2m
75	Buxus, h = 60 cm
76	Picea abies, h = 1.8-2m
77	Nerium oleander h = 60-80 cm
78	Prunus laurocerasus, h = 1 m
79	Laurus nobilis, h = 2.5 m
80	Nandina domestica, h = 50
81	Nandina Nano, h = 30cm
82	Torfë

Sqarim: Numri total i bimësisë dekorative për magazinim është 24623 copë drurë dhe shkurre dekorative.

SPECIFIKA TË PËRGJITHSHME

Identifikimi i duhur: Të gjitha pemët duhet të jenë të emërtuara duke ju referuar specifikimeve teknike / termave të referencës apo planit të mbjelljes dhe do të etiketohen individualisht ose në grupe sipas specieve dhe kultivarëve (sipas rastit).

Pajtueshmëria: Të gjitha pemët duhet të jenë në përputhje me ligjet dhe rregulloret e Ministrisë së Bujqësisë dhe Zhvillimit Rural. Drurë (pemët) duhet të jenë të shëndetshme, pa sëmundje apo problematika të tjera. Çertifikatat e inspektimit të kërkuara me ligj duhet të shoqërojnë të gjitha ngarkesat e bimëve.

Inspektimi: Autoriteti Kontraktor rezervon të drejtën të refuzojë drurët_pemët që nuk plotësojnë specifikimet teknike.

TEKNIKA E SHKULJES DHE MBJELLJES SË DRURËVE DEKORATIVË

Në ndërtimin e sipërfaqeve të gjelbëra, për të mundur efekt të shpejtë dhe të parakohshëm, ka filluar të përdoret mbjellja e drurëve dekorativë të rritur.

Kjo teknikë ka filluar të përdoret gjerësisht edhe në institucionin tonë. Kështu përdoret në gjelbërimin e trotuareve të rrugëve të reja dhe të atyre të vjetra ku në radhën e drurëve ekzistues, duhen zëvendësuar drurë të veçantë, të cilët;

- si rezultat i veprimit të faktorit objektiv (që përfshin kushtet natyrore), vjetërohen, deformohen, rrëzohen etj., dhe po kështu;

- si rezultat i veprimit të faktorit subjektiv (që përfshin veprimtarinë e njeriut) dëmtohen tërësisht ose pjesërisht, me ose pa dashje, dhe humbasin kështu funksionin e tyre dekorativ si dhe prishin njëllojshmërinë e gjelbërimit kudo në tërësinë e vet, në rrugë e blloqe banimi, në sheshe e bulevarde, në lulishtet e qytetit, në lulishtet e institucioneve shtetërore etj.

Shkulja dhe mbjellja e drurëve të rritur në praktikën e ndërtimit të gjelbër bëhet më me vështirësi se sa për fidanët e vegjël, prandaj ky proces kërkon punonjës dhe punëtorë me nivel të lartë kualifikimi, mjete të posaçme të shkulljes, ambalazhimit, ngarkimit në makineri, transportit deri në objekt, shkarkimin dhe deri mbjelljen e tyre duke zbatuar rigorozisht teknikën e domosdoshme.

SHKULJA E DRURËVE

Para fillimit të shkulljes, duhet të caktohet se sa do të jetë diametri i bukës së dheut. Ky praktikisht përcaktohet duke marrë 8-10 herë diametrin e trungut të fidanit në lartësi 1.30 m (afërsisht në lartësinë e gjoksit të njeriut) nga toka. Po kështu thellësia e bukës së dheut përcaktohet nga madhësia dhe shtrirja e sistemit rrënjor të fidanit. Në përgjithësi kjo thellësi është rreth 80-100 cm. Forma e bukës së dheut duhet të jetë kubike, piramidë e prerë me bazë katrore ose cilindrike. Në qendër duhet të jetë trungu i pemës.

Gjatë shkulljes së fidanëve të rritur duhet të ruhet dhe të mos dëmtohet sistemi rrënjor bazë (kryesor), por të priten vetëm rënjë të veçanta të trasha, të thyera gjatë prerjes ose të kalbura. Prerja e këtyre rrënjëve duhet të bëhet e rrafshët dhe përpjendikulare për të mos shkaktuar çarje të

rrënjëve, pasi kjo mund të sjellë kalbëzimin e tyre dhe mbas një kohe edhe tharjen e vetë fidanit. Pasi të jetë caktuar madhësia dhe forma e bukës së dheut, Pasi të ketë përfunduar mbështjellja e bukës së dheut bukës së dheut, fidani është gati për transportim në vendin e ri. Drurëve të rritur, një vit më parë, duhet t'u bëhet prerja e sistemit rrënjor duke pasur parasysh madhësinë e bukës së dheut me të cilën do të shkulen.

TRANSPORTIMI I DRURËVE

Drurët normalisht duhet të furnizohen në kontenjerë, vazo, vaska prej druri ose plastike; në varësi të kërkesave teknike dhe specifikimeve të formuluar nga ana e grupit të specifikimeve teknike, ndërkohë që vetëm drurët gjetherënës mund të dorëzohen rrënjëzbathur, me kusht që këta të fundit të jenë të rinj dhe me përmasa të kufizuara. Kontejnerët dhe vazot (vazot, vaskat prej druri ose plastike, etj.) të jenë proporcionale me përmasat e bimës.

Për drurët e furnizuar me kontenjerë dhe/apo vazo, ato duhet të jenë të mbjella në formë kompakte, materiali organik (buk dheu) duhet të jetë i ngjitur mirë me rrënjët, pa çarje të dukshme në strukturë në mënyrë të tillë që të mos përbëjë një rrezik të mundshëm asfiksimi.

Drurët e vendosur në kontejnerë gjatë procesit të rritjes duhet që të jenë ri-mbjellë disa herë (pra duhet të kenë ndërruar vazot në të cilën janë mbjellë disa herë përgjatë procesit të rritjes), në mënyrë që mos paraqesin një aparat rrënjësor të zhvilluar në mënyrë të tepruar në skajet e kontejnerit apo vazos mbajtëse (shiko figurën nr.1; figurën nr.2; figurën nr.3 dhe figurën nr.4).

Kontejnerët apo vazot duhet të jenë cilësorë me një element mbështjellës të posaçëm të biodegradueshëm (jute, kashtë, material veshës pambuku, rrjeta hekuri jo të galvanizuar, etj.), të përforcuara në rastin kur bimët i kalojnë 5 metra lartësi, ose me rrjetë teli të degradueshme ose bërë me film poroz plastik ose të përbërë nga materiale të tjera ekuivalente.

Në rastin e ambalazhimit prej dërrase veprohet kështu: dërrasat me gjatësi sa madhësia e bukës së dheut dhe me trashësi 5cm, mbërthehen paraprakisht jashtë gropës,veças, për çdo faqe të formës së bukës së dheut. Pastaj këto montohen në vend duke mbërthyer në pjesën e sipërme dërrasa më të trasha në formë kryqi 10-15 cm, larg trungut të fidanit me qëllim që gjatë transportit të mënjanohet zhveshja e lëkurës së trungut të tij. Mbas kësaj arka e formuar përcaktohet duke e mbërthyer edhe nga poshtë me dërrasa të të njëjtës përmasë. Kjo kryhet më me lehtësi kur fidanin me gjithë arkë e kthejmë pjerrtësi. Pasi të ketë përfunduar inkasimi I bukës së dheut, fidani është gati për transportim në vendin e ri.Kur inkasimi bëhet me kashuna

metalikë, ata parapërgatiten në dy pjesë, të cilat duke u bashkuar, formojnë një trung koni. Mbasi fidani të jetë shkukur, bukës së dheut i jepet forma e kashunit metalik dhe madhësia pak më e vogël se vetë kashuni me qëllim që ai të mbyllet plotësisht. Dy pjesët e kashunit shtrëngohen mirë derisa të bashkohen kllapat metalike dhe pastaj lidhen me tel ose bulona. Ne këtë gjendje fidani është gati për

t'u transportuar. Drurëve të rritur, një vit më parë, duhet t'u bëhet prerja e sistemit rrënjor duke pasë par- asysh Rregullimi i Kopshteve 104 madhësinë e bukës së dheut me të cilën do të shkulen.

Figura nr.1

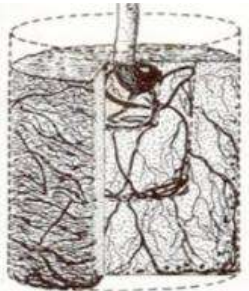


Figura nr.2

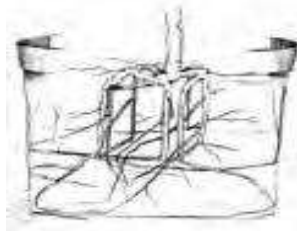


Figura nr.1 dhe Figura nr.2 demonstron se si nuk duhet të jetë rrëzja e pemës e vendosur në vazo apo kontejner.

Figura nr.3

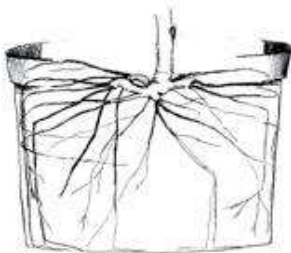


Figura nr.3 tregon një sistem rrënjësor të shëndetshëm.

Figura nr.4



Figura nr.4 tregon dru (pemë) e cila do të zhvendoset në një kontejner tjetër më të madh, dhe gjatë këtij procesi rrënjët e holla të cilat kanë filluar të rriten në skaje duhet të priten me kujdes.

Drurët e rritur të inkasuar, detyrimisht duhet të transportohen me automjet. Duke qenë se pasha e bukës së dheut dhe e fidanit është shumë e madhe ngarkimi i fidanit në automjet bëhet me vinç. Me qëllim që gjatë transportit, të mos dëmtohen degët e fidanit, ato duhet të lidhen me litar në formë spirale.

Në automjet, fidani vendoset i shtrirë në mënyrë të tillë që e dheut të shtrihet në pjesën e karrocerisë së automjetit. Duhet theksuar se aty ku mbështeten degët e fidanit, duhet të vendosen material të buta ambalazhimi, me qëllim që të mos shkaktohen dëmtime. Që fidani gjatë ngarkimit e shkarkimit të rrotullohet në çdo pozicion, ai duhet të lidhet me litar të gjatë dhe të ngrihet me vinç. Mbas ngarkimit të fidanit, bashkë me automjetin nisët për në vendin e mbjelljes edhe vinçi. Kur fidani transportohet në largësi të largëta e në kohë me diell, pjesa e inkasuar e bukës së dheut duhet mbuluar me rrogozë, të cilët duhet të mbahen të lagura gjatë gjithë kohës së transportimit. Nuk këshillohet asnjëherë që fidanë të tilla të shkulet, transportohen e mbillen kur temperature zbret në (-10 grade). Për një mbjellje të suksesshme dhe ecuri normale vegetative është kusht i domosdoshëm, që fidanit para se të shkulet e të transportohet, duhet t'i shënohet në trung me bojë vaji drejtimi veri-jug që ka pasë në vendin ekzistues, sepse edhe në vendin e ri të mbledhjes fidani duhet të vendoset po në atë drejtim. Mosrespektimi i këtij kushti shpesh shkakton zhvillim jonormal të kurorës së fidanit.

MBJELLJA E DRURËVE

Drurët duhet të plotësojnë kërkesat e pozicionimit në vendin e posaçëm dhe të kenë referenca të caktuara sipas secifikimeve teknike lidhur me specien, përmasat, varietetin dhe moshën në kohën e mbjelljes së tyre. Drurët duhet të jenë kultivuar posaçërisht për llojin e përdorimit të parashikuar (p.sh. të kultivuara në grup, pra ekzemplarë të kultivuar pranë njëri-tjetrit dhe ekzemplarë të kultivuar veçmas). Në veçanti degët e kërcellit dhe përbërësit kryesor të rrënjëve

dhe trungut të jenë të lirë nga deformime, si p.sh kurora të deformatuara, dëmtime të çdo origjine dhe lloji, dëmtime ose shenja të mëdha që vijnë nga goditjet, dëmtime nga fenomene natyrore si breshëri, dëmtime të lëvores (mungesë e lëvores), organizma të llojit kërdhë, djegie nga dielli, si dhe shkaqe mekanike në përgjithësi. Kurora përveç se në rastet kur kërkohet ndryshe në specifikime teknike, duhet të jetë e degëzuar mirë, uniforme dhe e ekuilibruar, ndërkohë që simetria duhet të jetë e rregullt dhe shpërndarja e degëve kryesore dhe dytësore të trungut e rregullt. Sistemi rrënjor duhet të jetë i degëzuar mirë, i pasur me degë të vogla dhe rrënjë kapilare të freskëta dhe të shëndetshme ku të mungojnë dëmtime të tilla si p.sh prerjet me diametër më të madh se një centimetër.

Koha e përshtatshme për mbjellje. Drurët dhe shkurret zakonisht mbillen vetëm gjatë periudhës së pushimit të vegjetacionit, pikërisht atëherë kur proceset jetësore të tyre zvogëlohen në minimum.

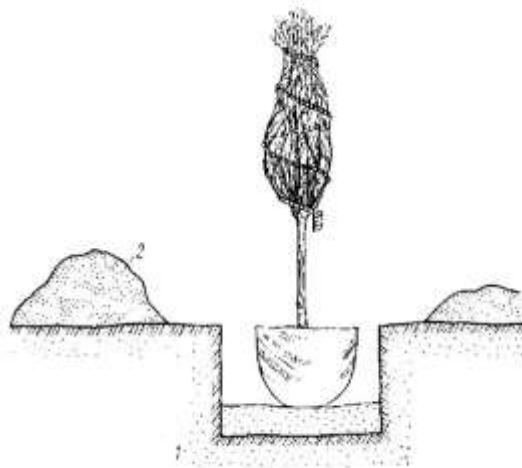
Përpara se të vazhdohet me proceset e punës në tokë (vendosjen / mbjelljen e drurëve), duhet të një plan i mirë pune referuar referuar udhëzimeve të specialistëve të fushës, me procese pune si prerja e bimësisë spontane aty ku nuk parashikohet ruajtja e kësaj lloji bimësie, pastrimin dhe eliminimin e specieve të konsideruara dëmtuese bazuar në mendimin ekspert të grupit ndjekës të procesit të vendosjes së drurëve jo në përputhje me nevojat e mbjelljes, gjithashtu aty ku shikohet e domosdoshme duhet të kryhet çrrënjësia e cungjeve dhe heqja sipërfaqësore e gurëve. Gjatë punimeve të gërmimit do të duhet të hiqen të gjithë gurët e mëdhenj të cilët përbëjnë një barrier pengese, gjithashtu guriçkat, si dhe çdo pengesë tjetër nëntokësore që do të mund të pengonte kryerjen korrekte të vendosjes (mbjelljes) së drurëve. Referuar këtij procesi aty ku shikohet e përshtatshme nga ekspertët e fushës në grupin e ndjekjes së kontratës referuar elementëve të tillë si (gurë apo formime të tjera natyrore) të cilat për efekt estetik apo natyror janë pjesë përbërëse e ambientit përreth apo do të mund të kenë një përdorim efektiv në momentin e punimeve apo sipas gjykimit të ekspertëve të fushës në një moment të dytë, këto element mund edhe të mos zhvendosen. Gjatë punimeve, në rast të përballjes me pengesa natyrore me përmasa domethënëse që paraqesin vështirësi, ose objekte nëntokësore të çfarëdo natyre që janë të panjohura se ekzistojnë (p.sh. kabllot, kanalizimet, tuba, gjetje arkeologjike, etj.), punëtorët duhet të njoftojnë ekspertët e fushës në grupin e ndjekjes së kontratës.

Gropa në të cilën mbillen drurët e rritur duhet të hapet disa ditë më përpara se të kryhet mbjellja. Në varësi të përmasave të bimësisë së kërkuar hapet dhe gropa, konkretisht për drurë (pemë) me

përmasa të diametrit deri 6 cm dhe bukë dheu 60 cm, gropa hapet me përmasa 80x80x80cm. Fidanit (druri_pema) vendoset përpindikularisht, 30-40 cm mbi dheun e hedhur paraprakisht në gropë, i cili duhet të jetë dhe' i mirë vegjetal dhe pa gurë apo inerte, druri mbahet drejt nga një punëtor dhe nga dy punëtorët e tjerë fillohet të mbushet nga të gjitha anët me dhe' i cili vazhdimisht ngjishet me këmbë, si në figurën e mëposhtëme (figura nr.5). Ky proces pune duhet të kryhet nëpërmjet përdorimit të mjeteve mekanike dhe / apo mjeteve specifike në varësi të parashikimit në specifikime teknike dhe / apo terma të referencës.

Mënyra e hapjes së gropës dhe mbjellja e fidanit (drurit_pemës) figura nr.5

Figura nr.5

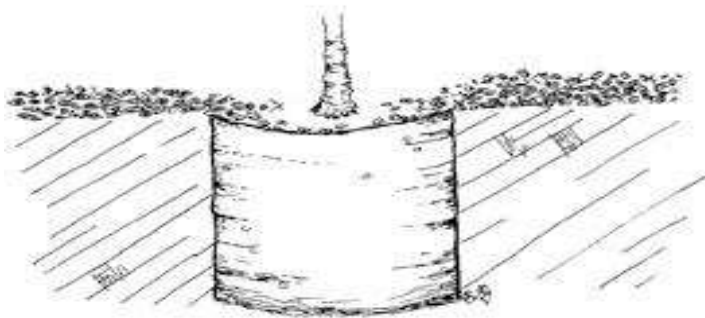


Gjithashtu puna do të duhet të kryhet në periudha të përshtatshme, duke patur parasysh nivelin optimal të lagështisë së tokës ku do të mbillen drurët, duke shmangur kësisoj dëmtimin e mundshëm strukturor të rrënjëve të drurëve. Gjithashtu për të shmangur mbivdendosjen e dheut (vendosja e një shtrese dheu të fortë më në sipërfaqe dhe një dheu më të butë më në thellësi) faktor i cili do të sillte dëmtimin e mundshëm të rrënjëve të trungut.

Një shtresë me pleh organik, të tilla si gjethet e rëna të pemëve në vjeshtë, lëvorja e copëtuar e drurëve ose copëza të imta druri (në formë tallashi), ndihmojnë në mbrojtjen e rrënjëve të pemëve nga temperaturat ekstreme dhe gjithashtu bëjnë të mundur ruajtjen e lagështisë së tokës. Plehu organik gjatë mbjelljes së drurëve gjithashtu ndihmon në parandalimin e rritjes së barërave të këqinj dhe rrjedhimisht në përmirsimin e thithjes së elementëve të ushqyeshëm organik. Zona e mbuluar me pleh organik e bën më të lehtë funksionimin kositës të barërave të këqinj pa përbërë rrezikshmëri për trungun dhe gjithashtu parandalon ngjeshjen e tokës (dheut). Aplikimi

i plehut organik duhet të kryhet në një thellësi prej 7 deri në 10 cm (me një sasi më të pakët përreth trungut – shiko figurën Nr.6).

Figura nr.6



Pozicionimi i drurëve nëpërmjet dërrasave mbajtëse: Metoda e pozicionimit të drurëve (të qëndruarit vertikalisht në ekuilibër) varet nga aftësia e drurit (pemës) të qëndroj vertikalisht vet pa ndihmën e pozicionimit të një dërrase mbështetëse, si dhe karakteristikave të zonës ku do mbillen drurët. Kjo mënyrë pozicionimi ndihmon drurin që të qëndrojë i drejtë në mënyrë vertikale, ndihmon rrënjët të zhvillohen si duhet, dhe gjithashtu ndihmon trungun nga dëmtime të mundshme si pasojë e përdorimit të mjeteve të ndryshme të punës gjatë mbjelljes. Për ta ruajtur nga përkulja dhe shtrembërimet që mund të shkaktohen nga era, fidani (druri_pema) atje ku fillon kurora lidhet nga të tëra anët me tel i cili fiksohet në kunjat të futur në tokë. Trupi i fidanit (druri_pema) në vendin ku lidhet me tel duhet të mbështillet me material të butë ambalazhimi. Kjo lidhje i hiqet vetëm pas 2-3 vjetëve.

(shiko figurat nr.7 dhe nr.8).

Figura nr. 7

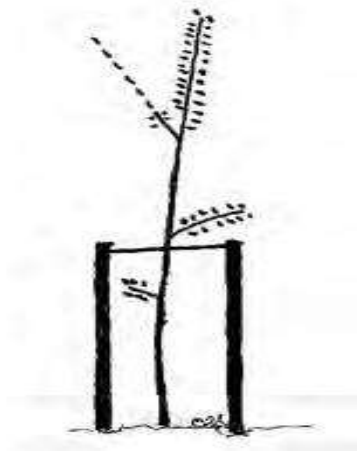
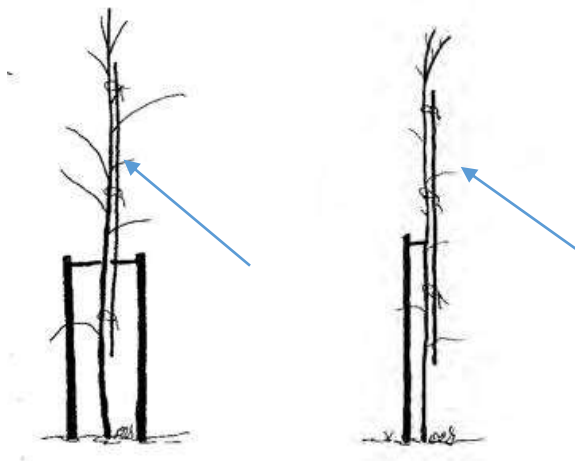
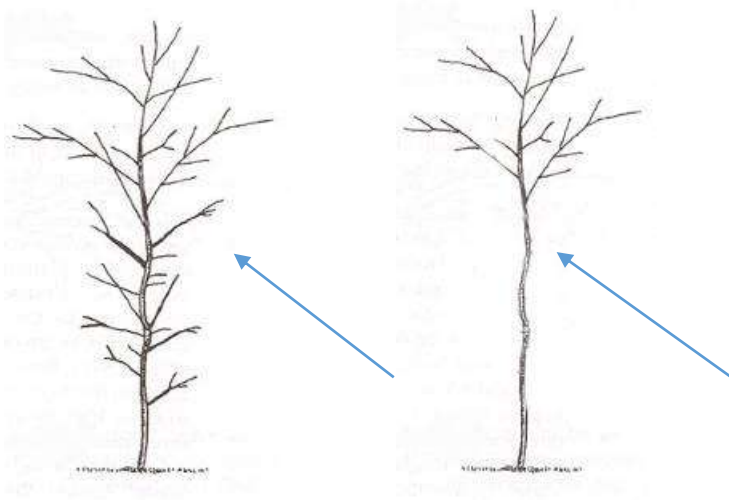


Figura nr.8



Shpesh herë prerja e parakohshme e degëve tek drurët_pemët e reja ngadalsion rritjen e cirkoferencës së drurit. Pemët e reja të cilat janë rritur me degët e poshtëme të pa prera (shiko figurën nr.9) kanë një zhvillim më të shpejtë dhe një cirkoferencë më të madhe të trungut, se sa ato të cilave ju janë prerë degët e poshtëme më herët se duhet.

Figura nr.9



Në përfundim të procesit duhet të ujitet me ujë të bollshëm. Kur gropa është mbushur plotësisht me dhe, rreth e përçark saj formohet një unazë dheu e cila do të shërbejë më vonë për mbajtjen e ujit gjatë ujitjes dhe reshjeve të shiut. Këtë ujë fidani (druri_pema) do ta thithë gradualisht për një kohë më të gjatë.

SHËRBIMET PAS MBJELLJES

Është e domosdoshme që vitin e parë pas mbjelljes, bimësia dekorative drurë dhe shkurret duhet të ujitet rregullisht çdo tre ditë. Toka poshtë kurorës duhet të shkriftohet e prashitet, kurse gjatë verës kur temperatura është e lartë është e nevojshme që t'u bëhet edhe vaditja e spërkatja me ujë e kurorës.

Specifikime Teknike me Foto Ilustruese:

Sqarim: Fotot janë kanë vetëm qëllime ilustruese.



- 1. Tilia platyphyllos, (me perimetër 14_16 cm në 1.3 m nga toka)**
 - 2. Tilia platyphyllos, (me perimetër 20_25 cm, 1.3 m nga toka)**
 - 3. Tilia platyphyllos, (me perimetër 30_35 cm, 1.3 m nga toka)**
-



4. *Cinnamomum camphora* (L.) Nees & Eberm. (me perimetër 30_35 cm , 1.3 m nga toka).



5. *Libocedrus austrocaledonica*, (me perimetër 14_16 cm , 1.3 m nga toka)



6. Pinus pinea, (me perimetër 45_50 cm , 1.3 m nga toka. Në vazo.



7. Aesculus hippocastanum, (me perimetër 14_16 cm , 1.3 m nga toka)



8. Cedrus Deodara, (me perimetër 60_65 cm , 1.3 m nga toka)



9. Ekualiptus Globulus, (me perimetër 35_40 cm , 1.3 m nga toka)



10. Cupressus sempervirens, h = 4-5 m



11. Platanus orientalis, (me perimetër 60_80 cm , 1.3 m nga toka)

12. Platanus orientalis, (me perimetër 18_20 cm , 1.3 m nga toka)

13. Platanus orientalis, (me perimetër 14_16 cm , 1.3 m nga toka)



14. Magnolia grandiflora, (me perimetër 20_25 cm , 1.3 m nga toka). Në vazo.

15. Magnolia grandiflora, (me perimetër 14-16 cm , 1.3 m nga toka)



16. Ginkgo biloba, (me perimetër 14-16 cm , 1.3 m nga toka)



17. Prunus Pissardi, (me perimetër 16_18 cm , 1.3 m nga toka)



18. Quercus coccinea, (me perimetër 20_25 cm , 1.3 m nga toka)



19. Acer pseudoplatanus, (me perimetër 18_20 cm , 1.3 m nga toka)



20. Quercus ilex, (me perimetër 14_16 cm , 1.3 m nga toka



21. Acer Platanoides, (me perimetër 16_18 cm , 1.3 m nga toka)



22. *Cercis siliquastrum*, (me perimetër 14_16 cm , 1.3 m nga toka)



23. Liquidambar styraciflua, (me perimetër 14_16 cm , 1.3 m nga toka)



24. Acer negundo, (me perimetër 20_25 cm , 1.3 m nga toka)



25. Acer japonicum, (me perimetër 14_16 cm , 1.3 m nga toka)

26. Acer japonicum, (me perimetër 18_20 cm , 1.3 m nga toka)



27. Cupressocyparis leylandii, h = 2.5-3 m



28. Carpinus betulus, (me perimetër 16_18 cm , 1.3 m nga toka)



29. Cupressus arizonica Variegata, h = 2.5 - 3 m



30. Celtis australis, (me perimetër 14_16 cm , 1.3 m nga toka)



31. Acacia Dealbata, (me perimetër 14_16 cm , 1.3 m nga toka)



32. Fraxinus angustifolia Vahl, (me perimetërr 14_18 cm , 1.3 m nga toka)



33. Olea Europaea, (me perimetër 100-120 cm , 1.3 m nga toka). Në vazo.



34. Catalpa bignonioides, (me perimetër 18_20 cm , 1.3 m nga toka)



35. Laurus Nobilis, me perimetër 14_16 cm , 1.3 m nga toka



36. Ulmus (me perimetër 14_16 cm , 1.3 m nga toka)



37. Sorbus aucuparia, (me perimetër 14_16 cm , 1.3 m nga toka)



38. Acer platanoides Crimson King, (me perimetër 18_20 cm , 1.3 m nga toka. Nëvazo)



39. Albizia julibrissin, (me perimetër 18_20 cm , 1.3 m nga toka). Në Vazo



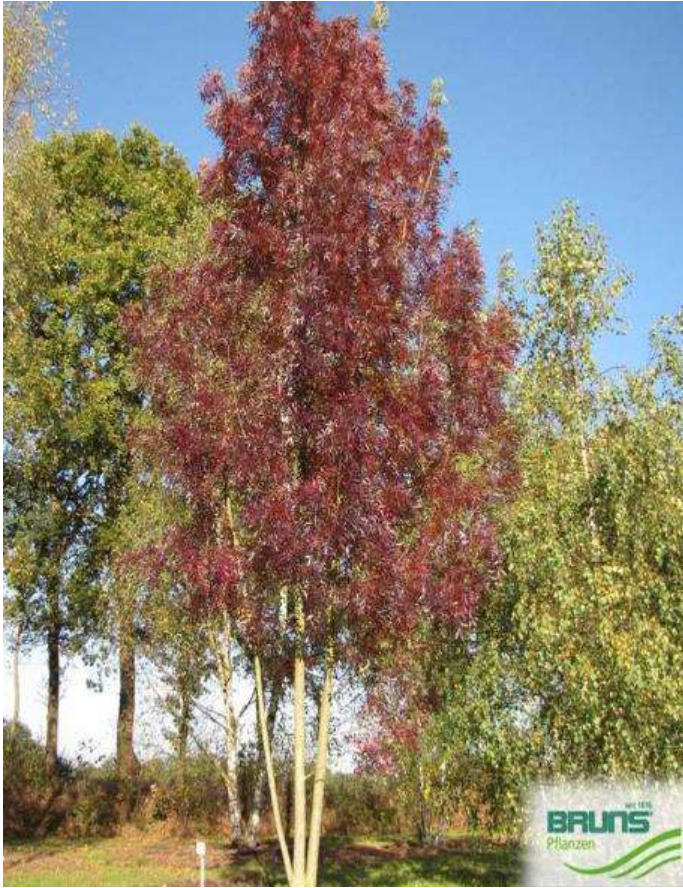
40. Alnus glutinosa, (me perimetër 16_18 cm , 1.3 m nga toka). Në Vazo.



41. Callistemon laevis, (me perimetër 16_18 cm , 1.3 m nga toka). Në vazo.



42. Cupressus sempervirens stricta, h = 800-850 cm. Në vazo



43. Fraxinus angustifolia raywood (me perimetër 18_20 cm , 1.3 m nga toka). Në vazo.



44. Gleditsia triacanthos, (me perimetër 20-25 cm , 1.3 m nga toka). Në vazo



45. Magnolia Grandiflora pyramidal, h= 450-500 cm. Në vazo



46. Malus everest, (me perimetër 18_20 cm , 1.3 m nga toka). Në vazo.



47. *Melia azedarach*, (me perimetër 25_30 cm në 1.3 m nga toka). Në vazo.



48. *Parrotia persica*, (me perimetër 16_18 cm , 1.3 m nga toka). Në vazo.



49. Morus alba, (me perimetër 20_25 cm , 1.3 m nga toka). Në vazo.



50. Pinus Pinea (me perimetër 40_45 cm , 1.3 m nga toka) h = 500-600 cm. Në vazo.



51. Prunus serulata Kanzan, (me perimetër 20_25 cm , 1.3 m nga toka). Në vazo.



52. Pyrus calleryana chanticleer, (me perimetër 25_30 cm , 1.3 m nga toka). Në vazo.



53. Quercus rubra, (me perimetër 18_20 cm , 1.3 m nga toka). Në vazo.



54. Robinia pseudoacacia casque rouge, (me perimetër 20_25 cm , 1.3 m nga toka). Në vazo.



55. Sophora japonica, (me perimetër 18_20 cm , 1.3 m nga toka). Në vazo.



56. Sorbus aucuparia, (me perimetër 18_20 cm , 1.3 m nga toka). Në vazo.



57. *Stipa tenuissima*, h = 20-30 cm. Në vazo.



58. *Spiraea japonica* h = 60-80 cm. Në vazo.



59. Thymus Vulgaris h = 20-40 cm. Në vazo.



60. Tulbaghia violacea h = 20-40 cm. Në vazo.



61. Weigela bristol ruby h = 40-60 cm. Në vazo.



62. Salvia microphylla royal bumble, h = 30-50 cm. Në vazo



63. Hedera gloire de marengo h = 150-175 cm Në vazo



64. Ilex meserveae h =100 - 125 cm. Në vazo.



65. Loropetalum chinensis h = 60-80 cm. Në vazo.



66. Dracena indivisa, h = 80 - 100 cm. Në vazo.



67. Deutzia Gracilis, h = 30 - 35 cm. Në vazo.



68. Escallonia ivelyi, h = 30 - 50 cm. Në vazo.



69. Festuca Glauca , h = 20 - 40 cm. Në vazo.



70. Gaura lindheimeri (Oenothera lindheimeri) h = 40 - 60 cm. Në vazo.



71. Banana, h = 4 m. Në vazo.



72. Yucca, h = 2 m. Në vazo.



73. Palma humelix, h = 6 - 8 m



74. Thuja emerald, h = 1.5-2m



75. Buxus, h = 60 cm



76. Picea abies, h = 1.8-2m



77. Nerium oleander h = 60-80 cm



78. Prunus laurocerasus



79. Laurus nobilis, h = 2.5 m



80. Nandina domestica, h = 50



81. Nandina Nano, h = 30cm

-
- **Fotot janë vetëm për qëllime ilustruese.**

Levrimi dhe mbjellja e pemëve sipas zonave të përcaktuara tek grafiku i lëvrimit, brenda 15 diteve nga data e lidhjes së kontratës

Një pjesë e drurëve dhe shkurreve dekorative, gjithsej 24623 copë drurë dhe shkurre dekorative do të magazinohen brenda një afati 15 ditor në ambientet e magazinimit të Operatorit Ekonomik i cili do të shpallet fitues. Këto drurë dhe shkurre do të tërhiqen nga ambientet e magazinës së OE të shpallur fitues nga AK sipas një plani të përcaktuar mbjelljesh në sezonin e mbjelljeve.

Një pjesë e drurëve (përkatësisht 1058 drurë dekorativ) do të furnizohen dhe vendosen brenda një afati 15 ditor referuar preventivave përkatës të furnizim-vendosjes.

Vendi i dorëzimit të objektit të kontratës : Këto drurë dhe shkurre dekorative duhet të furnizohen brenda një afati 15 ditor nga data e lidhjes së kontratës dhe duhet *të jenë në gjëndje në magazinën e OE të shpallur fitues.*

GRUPI I PUNES