

SPECIFIKIME TEKNIKE

Per objektin : “REHABILITIMI I NDRICIMIT TE AKSEVE RRUGORE”

1-FV NDRICIM RRUGA RINIA DURRSAKE - 769 ml / (RAJONI 6 KENETE)

Ky investim ne kete segment do te kete ndertim te ri te rrjetit te ndricimit rrugor ne nje distance prej 770ml per rrugen “**Rinia Durrsake**” ,ndricimi do te behet ne nje krahe te rruges.

Ne kete investim do te behet infrastruktura per 31 Shtylla dekorative cilindrike H=7m me dy diametra D1 114 dhe D2 76 e zinguar dhe e lyster me boj elektrostatike e kompletuar me morset ,kapak, sigures me spensor 3-4 mm ,ndricuesi dekorativ duhet te jete me trup dhe difuzor alumini, me lente plokarbonat asimetrike dhe garnicion silikoni per temperatur deri ne 100°.Ndricuesi nga ana e rruges jo me e vogel se 100W jo me i vogel 15300 lm,4000-5000 k. TIPI 2, betonime per montimin e shtyllave dhe vendosjen e 32 pusetave elektrike ne nje trup te vetem.

Gjendja Ekzistuese





Linja kryesore e furnizimit te shtyllave do te jete 5 x 4 mm² e future ne tubin fleksibel me dy shtersa d=80 mm ne nje kanal 40cm te thell dhe percjellesin e tokezimit. Ndersa cdo ndricues do te kete kabell cu 3x2.5 mm².

Cdo shtylle do te kete puseten e tij me permasa 30 x30 x 30 . Puseta do te betonohet para shtylles. Bazamenti i instalimit te shtylles do te jete nje trup i vetem me puseten 30x30x30 dhe do te behet me beton te markes 200 (shih detajin e montimit te shtylles).

2-FV NDRICIM RRUGA DHASKAL SOTIRI - 347 ml / (RAJONI 6 KENETE)

Ky investim ne kete segment do te kete ndertim te ri te rrjetit te ndricimit rrugor ne nje distance prej 350 ml per rrugen “**Dhaskal Sotiri**” ,ndricimi do te behet ne nje krahe te rruges.

Ne kete investim do te behet infrastruktura per 14 Shtylla dekorative cilindrike H=7m me dy diametra D1 114 dhe D2 76 e zinguar dhe e lyer me boj elektrostatische e kompletuar me morset ,kapak, sigures me spensor 3-4 mm ,ndricuesi dekorativ duhet te jete me trup dhe difuzor alumini, me lente plokarbonat asimetrike dhe guarnicion silikoni per temperatur deri ne 100°.Ndricuesi nga ana e rruges jo me e vogel se 100W jo me i vogel 15300 lm,4000-5000 k. TIPI 2, betonime per montimin e shtyllave dhe vendosjen e 14 pusetave elektrike ne nje trup te vetem.

Gjendja Ekzistuese



Linja kryesore e furnizimit te shtyllave do te jete 3 x 4 mm² e future ne tubin fleksibel me dy shtersa d=80 mm ne nje kanal 40cm te thell dhe percjellesin e tokezimit. Ndersa cdo ndricues do te kete kabell cu 3x2.5 mm².

Cdo shtylle do te kete puseten e tij me permasa 30 x30 x 30 . Puseta do te betonohet para shtylles. Bazamenti i instalimit te shtylles do te jete nje trup i vetem me puseten 30x30x30 dhe do te behet me beton te markes 200 (shih detajin e montimit te shtylles).

3-FV NDRICIM RRUGA DOKTOR LLUKA DHIMITRI - 351 ml / (RAJONI 6 KENETE)

Ky investim ne kete segment do te kete ndertim te ri te rrjetit te ndricimit rrugor ne nje distance prej 350 ml per rrugen “**Doktor Luka Dhimitri**” ,ndricimi do te behet ne nje krahe te rruges.

Ne kete investim do te behet infrastruktura per 14 Shtylla dekorative cilindrike H=7m me dy diametra D1 114 dhe D2 76 e zinguar dhe e lyer me boj elektrostatische e kompletuar me morset ,kapak, sigures me spensor 3-4 mm ,ndricuesi dekorativ duhet te jete me trup dhe difuzor alumini, me lente plokarbonat asimetrike dhe guarnicion silikoni per temperatur deri ne 100°.Ndricuesi nga ana e rruges jo me e vogel se 100W jo me i vogel 15300 lm,4000-5000 k. TIPI 2, betonime per montimin e shtyllave dhe vendosjen e 14 pusetave elektrike ne nje trup te vetem.

Gjendja Ekzistuese





Linja kryesore e furnizimit te shtyllave do te jete 3 x 4 mm² e future ne tubin fleksibel me dy shtersa d=80 mm ne nje kanal 40cm te thell dhe percjellesin e tokezimit. Ndersa cdo ndricues do te kete kabell cu 3x2.5 mm².

Cdo shtylle do te kete puseten e tij me permasa 30 x30 x 30 . Puseta do te betonohet para shtylles. Bazamenti i instalimit te shtylles do te jete nje trup i vetem me puseten 30x30x30 dhe do te behet me beton te markes 200 (shih detajin e montimit te shtylles).

4- FV NDRICIM RRUGA PELUMBARI - 337 ml / (RAJONI 6 KENETE)

Ky investim ne kete segment do te kete ndertim te ri te rrjetit te ndricimit rrugor ne nje distance prej 337 ml per rrugen “**Pulumbari**” ,ndricimi do te behet ne nje krahe te rruges.

Ne kete investim do te behet infrastruktura per 14 Shtylla dekorative cilindrike H=7m me dy diametra D1 114 dhe D2 76 e zinguar dhe e lyer me boj elektrostatische e kompletuar me morset ,kapak, sigures me spensor 3-4 mm ,ndricuesi dekorativ duhet te jete me trup dhe difuzor alumini, me lente plokarbonat asimetrike dhe guarnicion silikoni per temperatur deri ne 100°.Ndricuesi nga ana e rruges jo me e vogel se 100W jo me i vogel 15300 lm,4000-5000 k. TIPI 2, betonime per montimin e shtyllave dhe vendosjen e 14 pusetave elektrike ne nje trup te vetem.

Gjendja Ekzistuese



Linja kryesore e furnizimit te shtyllave do te jete 3 x 4 mm² e future ne tubin fleksibel me dy shtersa d=80 mm ne nje kanal 40cm te thell dhe percjellesin e tokezimit. Ndersa cdo ndricues do te kete kabell cu 3x2.5 mm².

Cdo shtylle do te kete puseten e tij me permasa 30 x30 x 30 . Puseta do te betonohet para shtylles. Bazamenti i instalimit te shtylles do te jete nje trup i vetem me puseten 30x30x30 dhe do te behet me beton te markes 200 (shih detajin e montimit te shtylles).

5- FV NDRICIM RRUGA PERTRONINI LUARASI - 154 ml / (RAJONI 6 KENETE)

Ky investim ne kete segment do te kete ndertim te ri te rrjetit te ndricimit rrugor ne nje distance prej 154 ml per rrugen “**Petro Nini Luarasi**” ,ndricimi do te behet ne nje krahe te rruges.

Ne kete investim do te behet infrastruktura per 7 Shtylla dekorative cilindrike H=7m me dy diametra D1 114 dhe D2 76 e zinguar dhe e lyer me boj elektrostатike e kompletuar me morset ,kapak, sigures me spensor 3-4 mm ,ndricuesi dekorativ duhet te jete me trup dhe difuzor alumini, me lente plokarbonat asimetrike dhe guarnicion silikoni per temperatur deri ne 100°.Ndricuesi nga ana e rruges jo me e vogel se 100W jo me i vogel 15300 lm,4000-5000 k. TIPI 2, betonime per montimin e shtyllave dhe vendosjen e 14 pusetave elektrike ne nje trup te vetem.

Gjendja Ekzistuese



Linja kryesore e furnizimit te shtyllave do te jete 3 x 4 mm² e future ne tubin fleksibel me dy shtersa d=80 mm ne nje kanal 40cm te thell dhe percjellesin e tokezimit. Ndersa cdo ndricues do te kete kabell cu 3x2.5 mm².

Cdo shtylle do te kete puseten e tij me permasa 30 x30 x 30 . Puseta do te betonohet para shtylles. Bazamenti i instalimit te shtylles do te jete nje trup i vetem me puseten

30x30x30 dhe do te behet me beton te markes 200 (shih detajin e montimit te shtylles).

6- FV NDRICIM RRUGA DRENICA - 599 ml / (RAJONI 6 KENETE)

Ky investim ne kete segment do te kete ndertim te ri te rrjetit te ndricimit rrugor ne nje distance prej 600 ml per rrugen “**Drenica**” ,ndricimi do te behet pjeserishte ne te dy krahet te rruges.

Ne kete investim do te behet infrastruktura per 40 Shtylla dekorative cilindrike H=7m me dy diametra D1 114 dhe D2 76 e zinguar dhe e lyster me boj elektrostатike e kompletuar me morset ,kapak, sigures me spensor 3-4 mm ,ndricuesi dekorativ duhet te jete me trup dhe difuzor alumini, me lente plokarbonat asimetrike dhe guarnicion silikoni per temperatur deri ne 100°.Ndricuesi nga ana e rruges jo me e vogel se 100W jo me i vogel 15300 lm,4000-5000 k. TIPI 2,

Ne kete investim do te behet infrastruktura per 15 Shtylla dekorative cilindrike H=7m me dy diametra D1 114 dhe D2 76 e zinguar dhe e lyster me boj elektrostатike e kompletuar me morset ,kapak, sigures me spensor 3-4 mm me dy ndricues dekorativ led, ndricuesi dekorativ duhet te jete me trup dhe difuzor alumini, me lente plokarbonat asimetrike dhe guarnicion silikoni per temperatur deri ne 100°.Ndricuesi nga ana e rruges jo me e vogel se 100Wjo me i vogel 15300 lm,4000-5000 k, ndersa ndricuesi nga ana e trotuarit jo me e vogel se 60 W,jo me i vogel 10200 lm 4000-5000k IP65. TIPI 1.

Betonime per montimin e shtyllave dhe vendosjen e 56 pusetave elektrike ne nje trup te vetem.

Gjendja Ekzistuese







Linja kryesore e furnizimit te shtyllave do te jete 5 x 6 mm² dhe 5 x 4 mm² e future ne tubin fleksibel me dy shtersa d=80 mm ne nje kanal 40cm te thell dhe percjellesin e tokezimit. Ndersa cdo ndricues do te kete kabell cu 3x2.5 mm². (Shih Projektin)
Cdo shtylle do te kete puseten e tij me permasa 30 x30 x 30 . Puseta do te betonohet para shtylles. Bazamenti i instalimit te shtylles do te jete nje trup i vetem me puseten 30x30x30 dhe do te behet me beton te markes 200 (shih detajin e montimit te shtylles).

7- FV NDRICIM RRUGA ARDENICA - 264 ml / (RAJONI 6 KENETE)

Ky investim ne kete segment do te kete ndertim te ri te rrjetit te ndricimit rrugor ne nje distance prej 264 ml per rrugen “**Ardenica**” ,ndricimi do te behet ne nje krahe te rruges.

Ne kete investim do te behet infrastruktura per 11 Shtylla dekorative cilindrike H=7m me dy diametra D1 114 dhe D2 76 e zinguar dhe e lyer me boj elektrostatische e kompletuar me morset ,kapak, sigures me spensor 3-4 mm ,ndricuesi dekorativ duhet te jete me trup dhe difuzor alumini, me lente plokarbonat asimetrike dhe guarnicion silikoni per temperatur deri ne 100°.Ndricuesi nga ana e rruges jo me e vogel se 100W jo me i vogel 15300 lm,4000-5000 k. TIPI 2, betonime per montimin e shtyllave dhe vendosjen e 11 pusetave elektrike ne nje trup te vetem.

Gjendja Ekzistuese



Linja kryesore e furnizimit te shtyllave do te jete 3 x 4 mm² e future ne tubin fleksibel me dy shtersa d=80 mm ne nje kanal 40cm te thell dhe percjellesin e tokezimit. Ndersa cdo ndricues do te kete kabell cu 3x2.5 mm².

Cdo shtylle do te kete puseten e tij me permasa 30 x30 x 30 . Puseta do te betonohet para shtyllës. Bazamenti i instalimit te shtyllës do te jete nje trup i vetem me puseten 30x30x30 dhe do te behet me beton te markes 200 (shih detajin e montimit te shtyllës).

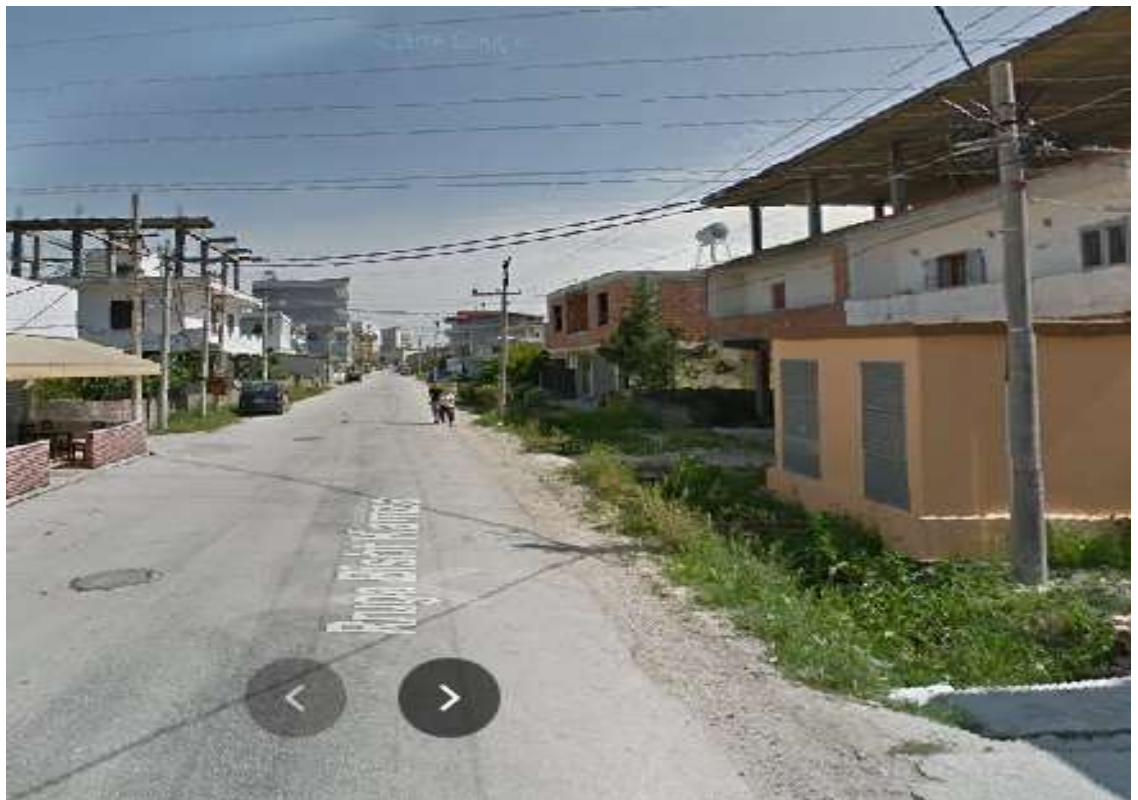
8- FV NDRICIM RRUGA NIKOLIN XHOJA - 761 ml / (RAJONI 6 KENETE)

Ky investim ne kete segment do te kete ndertim te ri te rrjetit te ndricimit rrugor ne nje distance prej 761 ml per rrugen “**Nikolin Xhoja**” ,ndricimi do te behet ne nje krahe te rruges.

Ne kete investim do te behet infrastruktura per 31 Shtylla dekorative cilindrike H=7m me dy diametra D1 114 dhe D2 76 e zinguar dhe e lyer me boj elektrostatische e kompletuar me morset ,kapak, sigures me spensor 3-4 mm ,ndricuesi dekorativ duhet te jete me trup dhe difuzor alumini, me lente plokarbonat asimetrike dhe guarnicion silikoni per temperatur deri ne 100°.Ndricuesi nga ana e rruges jo me e vogel se 100W jo me i vogel 15300 lm,4000-5000 k. TIPI 2, betonime per montimin e shtyllave dhe vendosjen e 32 pusetave elektrike ne nje trup te vetem.

Gjendja Ekzistuese





Linja kryesore e furnizimit te shtyllave do te jete 5 x4 mm² e future ne tubin fleksibel me dy shtersa d=80 mm ne nje kanal 40cm te thell dhe percjellesin e tokezimit. Ndersa cdo ndricues do te kete kabell cu 3x2.5 mm².(Shih Projektin)

Cdo shtylle do te kete puseten e tij me permasa 30 x30 x 30 . Puseta do te betonohet para shtylles. Bazamenti i instalimit te shtylles do te jete nje trup i vetem me puseten 30x30x30 dhe do te behet me beton te markes 200 (shih detajin e montimit te shtylles).

9- FV NDRICIM RRUGA BISHT KAMZA - 761 ml / (RAJONI 6 KENETE)

Ky investim ne kete segment do te kete ndertim te ri te rrjetit te ndricimit rrugor ne nje distance prej 761 ml per rrugen “**Bisht Kamza**” ,ndricimi do te behet ne te dy krahet te rruges.

Ne kete investim do te behet infrastruktura per 61 Shtylla dekorative cilindrike H=7m me dy diametra D1 114 dhe D2 76 e zinguar dhe e lyer me boj elektrostatike e kompletuar me morset ,kapak, sigures me spensor 3-4 mm ,ndricuesi dekorativ duhet te jete me trup dhe difuzor alumini, me lente plokarbonat asimetrice dhe guarnicion silikoni per temperatur deri ne 100°.Ndricuesi nga ana e rruges jo me e vogel se 100W jo me i vogel 15300 lm,4000-5000 k. TIPI 2, betonime per montimin e shtyllave dhe vendosjen e 62 pusetave elektrike ne nje trup te vetem.

Gjendja Ekzistuese



Linja kryesore e furnizimit te shtyllave do te jete 5 x4 mm² e future ne tubin fleksibel me dy shtersa d=80 mm ne nje kanal 40cm te thell dhe percjellesin e tokezimit. Ndersa cdo ndricues do te kete kabell cu 3x2.5 mm². (Shih Projektin)

Cdo shtylle do te kete puseten e tij me permasa 30 x30 x 30 . Puseta do te betonohet para shtylles. Bazamenti i instalimit te shtylles do te jete nje trup i vetem me puseten 30x30x30 dhe do te behet me beton te markes 200 (shih detajin e montimit te shtylles).

10- FV NDRICIM RRUGA RRUGA TASIM KELLICI - 761 ml / (RAJONI 6 KENETE)

Ky investim ne kete segment do te kete ndertim te ri te rrjetit te ndricimit rrugor ne nje distance prej 761 ml per rrugen “**Tasim Kellici**”, ndricimi do te behet ne te dy krahet te rruges.

Ne kete investim do te behet infrastruktura per 60 Shtylla dekorative cilindrike H=7m me dy diametra D1 114 dhe D2 76 e zinguar dhe e lyster me boj elektrostatische e kompletuar me morset ,kapak, sigures me spensor 3-4 mm ,ndricuesi dekorativ duhet te jete me trup dhe difuzor alumini, me lente plokarbonat asimetricke dhe guarnicion silikoni per temperatur deri ne 100°.Ndricuesi nga ana e rruges jo me e vogel se 100W jo me i vogel 15300 lm,4000-5000 k. TIPI 2, betonime per montimin e shtyllave dhe vendosjen e 61 pusetave elektrike ne nje trup te vetem.

Gjendja Ekzistuese



Linja kryesore e furnizimit te shtyllave do te jete 5 x4 mm² e future ne tubin fleksibel me dy shtersa d=80 mm ne nje kanal 40cm te thell dhe percjellesin e tokezimit. Ndersa cdo ndricues do te kete kabell cu 3x2.5 mm².(Shih Projektin)

Cdo shtylle do te kete puseten e tij me permasa 30 x30 x 30 . Puseta do te betonohet para shtylles. Bazamenti i instalimit te shtylles do te jete nje trup i vetem me puseten 30x30x30 dhe do te behet me beton te markes 200 (shih detajin e montimit te shtylles).

11- FV NDRICIM RRUGA JUBA - 761 ml / (RAJONI 6 KENETE)

Ky investim ne kete segment do te kete ndertim te ri te rrjetit te ndricimit rrugor ne nje distance prej 761 ml per rrugen “**Juba** ” ,ndricimi do te behet ne te dy krahet te rruges.

Ne kete investim do te behet infrastruktura per 61 Shtylla dekorative cilindrike H=7m me dy diametra D1 114 dhe D2 76 e zinguar dhe e lyer me boj elektrostатike e kompletuar me morset ,kapak, sigures me spensor 3-4 mm ,ndricuesi dekorativ duhet te jete me trup dhe difuzor alumini, me lente plokarbonat asimetrike dhe guarnicion silikoni per temperatur deri ne 100°.Ndricuesi nga ana e rruges jo me e vogel se 100W jo me i vogel 15300 lm,4000-5000 k. TIPI 2, betonime per montimin e shtyllave dhe vendosjen e 62 pusetave elektrike ne nje trup te vetem.

Gjendja Ekzistuese



Linja kryesore e furnizimit te shtyllave do te jete 5 x4 mm² e future ne tubin fleksibel me dy shtersa d=80 mm ne nje kanal 40cm te thell dhe percjellesin e tokezimit. Ndersa cdo ndricues do te kete kabell cu 3x2.5 mm². (Shih Projektin)
Cdo shtylle do te kete puseten e tij me permasa 30 x30 x 30 . Puseta do te betonohet para shtylles. Bazamenti i instalimit te shtylles do te jete nje trup i vetem me puseten 30x30x30 dhe do te behet me beton te markes 200 (shih detajin e montimit te shtylles).

Ndricimi ne keto investime do te kete dy funksione, edhe si pjese e arredimit ashtu dhe ane funksionale.

Ne keto rruge do te kemi Shtylla ndricimi 7m .

Shtyllat do te tokezohen nepermjet percjellesve te tokezimit me te cilet do te lidhen me elektrodas te tokezimit me gjatesi 1.5 m dhe te ngulura ne toke. Pecjellesi . tokezimit do te lidhet ne morseterine e jashtme te shtylles ne lartesine 10cm mbi nivelin e rruges. Ndersa percjellese qe do te siguroj vijueshmerine e rretit te tokezimit me do te lidhet ne morseterine e trupit te shtylles qe ndodhet brenda zgavres se siperme. Lidhja e elementeve te tokezimit duhet te siguroje nje vijueshmiri pergjat gjithje linjes, ne menyre qe te siguroj nje mbrojtje me te mire nga kontaktet direkte. Bashke me shtyllen duhet treguar kujdes dhe me tokezimin e elementeve te tjere te shtylles si kapaku i morseterise dhe ndricuesi. Gjithashtu te tregohet kujdes me efektin e oksidimit, cdo pike lidhje te pastrohet me kujdes deri sa siperfaqja e kontaktit te mos kete papasterita.

Do te kemi 1 panel per komandimin e gjithje ndricimit.

Nga paneli 1 do te dalin dy linja ndricimi perkatesisht L1,L2.L3 Sipas planimetrise pjese e projektit.

Linjat elektrike duhet te sinjalizohen per prezencen e tyre me an ate shiritave sinjalizuaes qe do te vendosen 20cm mbi nivelin e tubave.

Mbrojtja e percjellesve nga rrymat e larta dhe rrymat e lidhjeve te shkurtra

Te gjitha linjat elektrike per tu mbrojtur nga mbingarkesat do te mbrohen me automat te paisur me element magneto-termik.

Kabllot e furnizimit me energji

Kabllot dhe percjasat duhet te jene preje bakri dhe te izoluar me veshje PVC ose EPR me tension izolacioni minimum 450/750V simbas normave CEI 20-35 & CEI 20-22II te pershtatshem per instalime ne tuba.

Percjellsat dhe izolacionet e tyre duhet te jene ne gjendje te suportojne temperature 90°C ne rate normale dhe 250°C per kohe te shkurter ne raste avarie. Izolacioni kabllave duhet te jete i perbere nga materjale qe nuk ndimojne perhapjen e flakeve dhe gazeve toksik sipas CEI 20-35 & CEI 20-22 gjithashtu te kenaq dhe rezistencen ndaj goditjeve mekanike sipas CEI 20-11 e 20-34 te peshtatshem per instalime nen toke.

Kuadri I komandimit

Duhet te jete I realizuar conform normave dhe standarteve europiane EN 60529,EN50102 dhe EN 60950 i gjithë kuadri te jete i lyer me boje puder resistente ndaj temperaturave te larta dhe ngjyra te jete gri RAL 7035.

Kuadri do te jete i kompletuar me automatet mbrojtës ndaj mbingarkesave dhe lidhjeve te shkurtra. Relene fotometrike dhe te kete vend per pozicionimin e matjes qe do te vendoset nga ana e OSHEE.

Gjithashtu paneli i komandimit duhet te kete nje dritare qe te beje te mundur leximin e matjes.

Ne brendesi te paneleve do te instalohen paisjet mbrojtëse si automatet, relet diferenciale, relet korpuskulare dhe kontaktoret.

Boksi i komandimit do te jete i paisur komplet me te gjitha elementet dhe fotoelementet si tregohet ne skemen qe eshte pjese e projektit. Do te kete dhe nje dalje per linje rezerve. “shiko projektin.

Kuadri do te pozicionohet afer kabines se OSHEE

Ndricuesit ne shtylla h 7ml. Te Tipit TP 2



Foto ilustruese

Shtyll dekorative cilindrike H=7m me dy diametra D1 114 dhe D2 76 e zinguar dhe e lyer me boj elektrostetike e kompletuar me morset ,kapak, sigures me spensor 3-4 mm ,ndricuesi dekorativ duhet te jete me trup dhe difuzor alumini, me lente plokarbonat asimetrice dhe guarnicion silikoni per temperatur deri ne 100°.Ndricesi nga ana e rruges jo me e vogel se 100W jo me i vogel 15300 lm,4000-5000 k. TIPI 2 Me te gjith aksesorret e montimit.

Ndricesit ne shtylla h 7ml. Te Tipit TP 2



FOTO ILUSTRUESE (OSE EKUIVALENTE)

Shtyll dekorative cilindrike H=7m me dy diametra D1 114 dhe D2 76 e zinguar dhe e lyer me boj elektrostetike e kompletuar me morset ,kapak, sigures me spensor 3-4 mm me dy ndricues dekorativ led, ndricuesi dekorativ duhet te jete me trup dhe difuzor alumini, me lente plokarbonat asimetrice dhe guarnicion silikoni per temperatur deri ne 100°.Ndricesi nga ana e rruges jo me e vogel se 100Wjo me i vogel 15300 lm,4000-5000 k, ndersa ndricuesi nga ana e trotuarit jo me e vogel se 60 W,jo me i vogel 10200 lm 4000-5000k IP65. TIPI 1

SKEDA TEKNIKE	
TEMPERATURA E NGJYRËS	4000-5000K
FUQIA	Jo me e vogel se 100W
LUMEN	Jo me e vogel 15300lm
PËRSHKRIMI	NDRIÇUES LED PËR PËRDORIM TË JASHTËM
STRUKTURA	TRUP PREJ ALUMINI I LYER
JETËGJATËSIA	100'000 h

TË DHËNA FOTOMETRIKE	
TEMPERATURA E NGJYRËS	4000-5000K
FUQIA	Jo me e vogel se 60W
LUMEN	Jo me e vogel 10200 lm
PËRSHKRIMI	NDRIÇUES LED PËR PËRDORIM TË JASHTËM
STRUKTURA	TRUP PREJ ALUMINI I LYER
HYRJE	AC 230V - 50Hz
JETËGJATËSIA	100'000 h

A

NDRIÇUES LED

Shtyllë cilindrike me dy diametra:
d.1: 114 mm -**d.2:** 76 mm -**S:** 3-
4mm

B

E xinguar në të
nxehhtë e lyer me bojë
me pjekje

Ndriçuesi A:

Jo me I
vogel se 100W
Jo me I vogel
se 15300lm

Jo me I vogel
se 60W jo
me I vogel
10200lm

7 m

Temp. e ngjyrës: 4000-5000K

0.8m

- **Para montim te ndricuesve duhet te shikohen nga supervizori dhe projektuesi.**

Ne perfundim te punimeve do te leshohet Deklarata e Instalimeve dhe protokolli i tokezimit nga Inxhinieri juaj elektrik i licensuar.