

# **Specifikimet Teknike Sistemi CCTV**

*Sistemi CCTV I ofertuar duhet te jete I perbere nga kamera me rezolucion te larte, pajisje regjistruese(NVR) me mundesi konfigurimi te ndryshme, lidhje ne rrjet dhe programe monitorimi per kompjuter, telefona Android dhe IOS.*

**Ky sistem duhet me detyrim te jete ne perputhje me te gjitha normat europiane dhe me aktin NDAA seksioni 889. Cdo produkt I ofertuar duhet te shoqerohet me certifikatat e konformitetit te standarteve EU dhe certifikaten NDAA.**

## **QELLIMI:**

Qellimi eshte instalimi I sistemit te vezhgimit me kamera ne objekt duke perfshire kamera te jashme bullet, kamera rrotulluese PTZ dhe pajisje regjistruese NVR.

## **STANDARTET:**

Te gjitha produktet e kamera dhe te NVR ofertuar duhet te jene ne perputhje me standartet reference te meposhtme.

- National Defence Authorization Act(NDAA) section 889.

## **GARANCIA:**

Kompania duhet te ofroje nje garanci prej minimum 24 muajsh per te gjitha produktet e ofertuara.

## **Kamera Bullet 5Mpx:**

<b>Karakteristikat e KAMERAVE</b>	<b>Vlerat specifike</b>
<b>Tipi i kameres:</b>	Outdoor Bullet
<b>Procesori i Figurës ("Image Sensor"):</b>	Tipi sensorit: CMOS Sensor Madhësia e Sensorit: 1/2.7"
<b>Rezolucioni i Figurës:</b>	Min. 5 Mpx
<b>Ndjeshmëria Minimale ndaj Dritës</b>	Color: 0.002 lux, F1.2 0 lux me IR ON
<b>Tipi i Lenteve:</b>	E motorizuar me fokusim automatik
<b>Largësia Fokale ("Lens Type"):</b>	2.7mm -13.5mm
<b>Ndriçimi Infra të Kuqe ("IR illuminators"):</b>	Deri ne 50m
<b>Dedektim i Lëvizjes ("Motion Detection"):</b>	Po
<b>Funksione inteligjente</b>	Parandalimi inteligjent i ndërhyrjeve Mbështet filtrimin e alarmit të rremë: Zbulimi i linjës së kryqëzuar, zbulimi i ndërhyrjeve, zbulimi i hyrjes në zonën, zbulimi i zonës së largimit
<b>Alarm për rast Sabotimi të Kameras ("Tampering Alarm"):</b>	Po
<b>Analiza statistikore</b>	Numërimi i njerëzve, mbështet numërimi i rrjedhës së njerëzve dhe monitorimi i densitetit të turmës
<b>Diapazoni Dinamik i Ndjeshmërisë, Minimumi (Minimum Dynamic Range):</b>	120dB
<b>Formati i Kompresimit të Videos:</b>	Kompresim i avancuar Ultra H.265
<b>Ruajtje e jashtme</b>	MicroSD, deri ne 256GB
<b>Temperatura e funksionimit:</b>	-30°C deri +60°C
<b>Pajtueshmëria e Sistemit:</b>	ONVIF(Profili S,G,T) API, SDK
<b>Ushqimi:</b>	PoE (IEEE 802.3af)
<b>Rezistenca Ndaj Vandalëve:</b>	IK10
<b>Rezistenca Ndaj Shiut dhe Pluhurit:</b>	IP67
<b>Periudha e Mbulimit të Garancisë "Warranty":</b>	2 vjet

## **Kamera PTZ 4Mpx:**

<b>Karakteristikat e KAMERAVE</b>	<b>Vlerat specifike</b>
<b>Tipi i kameres:</b>	PTZ Dome
<b>Procesori i Figurës ("Image Sensor"):</b>	Tipi sensorit: CMOS Sensor Madhësia e Sensorit: 1/2.8"
<b>Zoom optike</b>	= < 25 here
<b>Diapazoni i rrotullimit("Pan Range")</b>	360°C
<b>Shpejtesia e rrotullimit(Pan Speed)</b>	2°/s ~ 75°/s Shpejtesia e paracaktuar: 180°/s
<b>Diapazoni i perkuljes("Tilt Range")</b>	-15° ~ 90° (auto reverse)
<b>Shpejtesia e perkuljes:</b>	2°/s ~ 75°/s Shpejtesia e paracaktuar: 80°/s
<b>Rezolucioni i Figurës:</b>	Min. 4 Mpx
<b>Pajtueshmëria e Sistemit:</b>	ONVIF(Profili S, G, T), API, SDK
<b>Ndjeshmëria Minimale ndaj Dritës</b>	Color: 0.001 lux, F1.5 0 lux me IR
<b>Tipi i Lenteve:</b>	fokusim automatik AF dhe lente zmadhimi e motorizuar
<b>Largësia Fokale ("Lens Type"):</b>	4,5 ~ 148,5 mm
<b>Ndriçimi Infra të Kuqe ("IR illuminators"):</b>	deri në 100 m
<b>Diapazoni Dinamik i Ndjeshmërisë, Minimumi (Minimum Dynamic Range):</b>	120dB
<b>Rezistenca Ndaj Shiut dhe Pluhurit:</b>	IP66
<b>Formati i Kompresimit të Videos:</b>	Kompresim i avancuar ultra H.265
<b>Dedektim i Lëvizjes ("Motion Detection"):</b>	Po
<b>Ndjekje automatike("Auto Tracking")</b>	Po
<b>Audio ne dy drejtime</b>	Suportohet
<b>Ruajtje e jashtme</b>	Micro SD, deri ne 256GB
<b>Dimensionet (Ø x H)</b>	Ø 220 x 370mm
<b>Pajtueshmëria e Sistemit:</b>	ONVIF
<b>Temperatura e funksionimit:</b>	-40°C deri +65°C
<b>Ushqimi:</b>	DC12V±10% , PoE+ (IEEE802.3 at)
<b>Periudha e Mbulimit të Garancisë "Warranty":</b>	2 vjet

## **Aksesore per kameren PTZ**

<b>Materiali</b>	<b>Aliazh alumini</b>
<b>Dimensionet(L × W × H)</b>	216mmx141mmx314mm
<b>Aplikimi</b>	Instalim i brendshëm ose i jashtëm, në mur për kamerën PTZ dome

## **Kamera Dome 5Mpx:**

<b>Karakteristikat e KAMERAVE</b>	<b>Vlerat specifike</b>
<b>Tipi i kameres:</b>	Indoor Dome
<b>Dedektim i Lëvizjes ("Motion Detection"):</b>	Po
<b>Dedektim i kalimit ("Cross line detection"):</b>	Po
<b>Dedektim i nderhyrjeve("Intrusion Detection")</b>	Po
<b>Alarm për rast Sabotimi të Kameras ("Tampering Alarm"):</b>	Po
<b>Ndjeshmëria Minimale ndaj Dritës</b>	Color: 0.003 lux, F1.6 0 lux me IR ON
<b>Tipi i Lentëve:</b>	E motorizuar me fokusim automatik
<b>Procesori i Figurës ("Image Sensor"):</b>	Tipi sensorit: CMOS Sensor Madhësia e Sensorit: 1/2.7"
<b>Rezolucioni i Figurës:</b>	Min. 5 Mpx
<b>Largësia Fokale ("Lens Type"):</b>	2.8mm -12mm
<b>Ndriçimi Infra të Kuqe ("IR illuminators"):</b>	Deri ne 40m
<b>Pajtueshmëria e Sistemit:</b>	ONVIF(Profili S,G,T) API, SDK
<b>Diapazoni Dinamik i Ndjeshmërisë, Minimumi (Minimum Dynamic Range):</b>	120dB
<b>Rezistenca Ndaj Vandalëve:</b>	IK10
<b>Rezistenca Ndaj Shiut dhe Pluhurit:</b>	IP67
<b>Formati i Kompresimit të Videos:</b>	Kompresim i avancuar Ultra H.265 ose H.265 per te ulur nevojat e bandwidthit dhe te storage
<b>Ruajtje e jashtme</b>	MicroSD, deri ne 256GB

**Temperatura e funksionimit:** -30°C deri +60°C

**Ushqimi:** PoE (IEEE 802.3af)

**Periudha e Mbulimit të Garancisë  
"Warranty":** 2 vjet

## **Pajisja Regjistruese(NVR):**

### **NVR 16 kanale pa POE**

**Numi I kanaleve:** Minimumi 16 kanale

**Regjistrim ne cilesine:** 12MP/8MP/5MP/4MP

**Kthim pamjesh ne cilesine:** 12MP/8MP/5MP/4MP

**Dekodimi ne formatet:** H265/264

**Dekodimi ne cilesine:** 2 x 12MP@30, 4 x 4K@30, 8 x 4MP@30, 9 x 4MP@25, 16 x 1080P@30

**Dalje sinjali nga vga dhe hdmi:** Audio & Video 4K

**Playback deri ne :** 16 kanale njekohesishte

**Krijimi I snapshot ne event te parapercaktuar:** Kalim ne FTP

**Audio:** PO, RCA

**Minimumi I bandwidth hyrje/dalje:** 380mbps bazue ne nr e kamerave

**Protokollet e kerkuara:** TCP/IP, P2P, UPnP, NTP, DHCP, PPPoE, HTTP, HTTPS, DNS,DDNS, SNMP, SMTP, NFS

**Te jete ne perputhje me browser:** IE,Firefox,Chrome, edge

**HDD:** Te perfshire min. 4TB

**Minimumi I vendeve te hard diskut** 8 Cope / 10TB

**Te supportoje funksione RAID:** RAID 0, 1, 5, 6, 10

**Minimumi I portave te rrjetit:** 2 cope 1gbps secila

**Minimumi I portave:** 3 cope USB, RS232, RS485

**Temperatura:** -10°C~+ 55°C

**Certifikata produkti:** CE, FCC, UL, RoHS, WEEE

Garancia 2 vite

## **HDD 4 TB :**

INTERFACE  
SATA 6 Gb/s

3.5-inch

PERFORMANCE CLASS  
**5400** / 7200 RPM Class

## **Inverter 1200 /2400 watt**

Recommended Electrical Service	DC INPUT: Requires 12VDC input source capable of delivering 125A for the required duration (when used at full continuous capacity - DC requirements increase during OverPower and DoubleBoost operation). For automotive applications, professional hardwire installation with 225A minimum battery system fusing is recommended. AC INPUT: 230VAC
Input Connection Type	DC INPUT: Set of 2 DC bolt-down terminals. AC INPUT: IEC-320 C14 inlet connection
Voltage Compatibility (VAC)	230
Voltage Compatibility (VDC)	12
Frequency Compatibility	50 Hz
Pure Sine Wave Output	No
Nominal Output Voltage(s) Supported	230V
Output Receptacles	(2) Universal outlets
Continuous Output Capacity (Watts)	1200 / 2400
Peak Output Capacity (Watts)	2500
Output Voltage Regulation	LINE POWER (AC): Maintains 230V nominal sine wave output from line power source. INVERTER POWER (AC): Maintains PWM sine wave output voltage of 230 VAC (+/-5%).
Output Frequency Regulation	50 Hz (+/- 0.3 Hz)
Overload Protection	Includes 5A input breaker dedicated to the charging system and 6A output breaker for AC output loads
Expandable Battery Runtime	Runtime is expandable with any number of user supplied wet or gel type batteries
Expandable Runtime	Yes
Expandable Runtime Description	Runtime is expandable with any number of user supplied wet or gel type batteries
DC System Voltage (VDC)	12
Battery Pack Accessory (Optional)	&nbsp;<a class="productLink" href="//tripplite.eaton.com/12VDC-Sealed-Maintenance-Free-Battery-All-Inverter-Chargers-12VDC-Battery-Connections~98-121">98-121</a>&nbsp;<a href="#">sealed lead acid battery (optional)</a>
Battery Charge	Selectable 7.5 / 30A with 1/2 cycle transfer time

Front Panel LEDs	Set of 6 LEDs offer continuous status information on load percentage (6 levels reported) and battery charge level (7 levels reported). See manual for sequences.
Switches	3 position on/off/remote.
AC Suppression Joule Rating	1020

<b>OVERVIEW</b>	
<b>INPUT</b>	
Nominal Input Voltage(s) Supported	230V AC
Maximum Input Amps / Watts	DC INPUT: Full continuous load - 125A at 12VDC. AC INPUT: 9.3A at 230VAC with full inverter and charger load (3.3A max charger-only / combined input load to support charger and AC output is automatically controllable to 66%-33%-0% based on AC output loading using the charger limiting set points - see manual for setting instructions)



## **F.V switch POE 8 Ports me sfp**

<b>Karakteristikat e SWITCH</b>	<b>Vlerat specifike</b>
<b>Porta downlink</b>	8*10/100/1000M
<b>Porta Uplink</b>	2*10/100/1000M 2*1000M SFP
<b>Bandwidth</b>	20Gbps
<b>Transmetimi</b>	Store and Forward(full wirespeed)
<b>Specifikimet e portes</b>	1-10 port 10/100/1000BaseT(X)auto detection,AUTO-MDI/MDI-X
<b>Temperatura e operimit</b>	-40~+80°C;

## **Parametrat e ZILES IP**

### **Butoni**

ROM32M

- RAM256 M
- CPUEmbedded processor
- Video parameters
- Lens1
- Resolution

Main stream: 1920 × 1080p, 720p

Sub stream: 704 × 576

- FOVHorizontal: 131° Vertical: 78°
- WDRTrue WDR
- Supplement lightIR supplement
- Video compression standardH.264

- Audio parameters
  - Audio compression standard G.711 U
  - Audio input Built-in omnidirectional microphone
  - Audio output Built-in loudspeaker
  - Audio compression bitrate 64 Kbps
  - Audio quality Noise suppression and echo cancellation
  - Volume adjustment Adjustable
- 
- Capacity
  - User capacity 2000
  - Face capacity /
  - Card capacity 10000
- 
- Network parameters
  - Communication protocol TCP/IP, RSTP
  - Wired network 10/100 Mbps self-adaptive Ethernet
  - Wi-Fi standard /
  - 3G/4G standard /
- 
- General
  - Button 1
  - Installation Surface mounting
  - Indicator 2
  - Weight 190g
  - Protective level IP65
  - Working temperature -40° C to +55° C (-40° F to 131° F)
  - Working humidity 10% to 95%
  - Dimensions 138 mm × 65 mm × 27 mm
  - Battery /
  - Application environment Outdoor
  - Power consumption < 10 W

## **SCREEN**

Memory 128 MB

Flash 32 MB

Operation

*system Embedded Linux operation system*

*Display parameters*

Display screen 7-inch colorful TFT screen

Display

resolution 1024 × 600

Operation

method Capacitive touch screen  
 Audio parameters  
 Audio input Built-in omnidirectional microphone  
 Audio output Built-in loudspeaker  
 Audio  
 compression  
 standard  
 G.711 U  
 Audio  
 compression  
 rate  
 64 Kbps  
 Audio quality Noise suppression and echo cancellation  
 Network parameters  
 Wired network 10/100 Mbps self-adaptive  
 Network  
 protocol TCP/IP, SIP, RTSP  
 Network  
 interface 1 RJ-45 10/100 Mbps self-adaptive  
 Alarm input 8-ch alarm inputs  
 TF card Max to 32 G, SD 2.0 or lower versio

RAK 16U

<b>Karakteristikat e Rack</b>	<b>Vlerat specifike</b>
<b>Lartesia</b>	16U
<b>Dera:</b>	Dere metalike me vrima
<b>Materiali</b>	Çelik i cilesise A1 HDG
<b>Vleresimi IP</b>	IP20 ose IP55 sipas EN61587-1, IEC60529
<b>Kapaciteti mbajtes</b>	Jo me pak se 600kg
<b>Certifikimet,Standarde</b>	ISO 9001:2000 TSE:EN 61587-1, EN 61587-1/4.2, IEC60068-2-1, IEC60068-2-2, IEC60068-2-30, EN61587-1/5.2.1, EN61587-1/5.2.2, EN61587-1/5.3.1, EN61587-1/5.3.3, IEC60068-2-6, IEC60068-2-27, EN61587-1/6.2, EN61587-1/6.3, ISO9227 DHEASTM B 117-85

<b>Karakteristikat e PDU</b>	<b>Vlerat specifike</b>
<b>Materiali plastik</b>	Fire Retardant Nylon 6 v0 or v2

<b>Materiali i trupit</b>	Aluminium
<b>Sockets</b>	8x Schuko Sockets
<b>Rack mount</b>	Po

### Monitor CCTV LED 43"

#### **I pershtatshem per sisteme cctv dhe perdorim 24/7**

<b>Madhesia minimumi:</b>	43"
<b>Video input:</b>	2 x hdmi, / rf
<b>Artopolant:</b>	PO te integruar
<b>Rezolucioni :</b>	4K (3840*2160)
<b>Koha e reagimit:</b>	14ms
<b>Kendi I shikimit H/V:</b>	178°/178°
<b>Dalje audio:</b>	PO me JACK
<b>Pesha maksimale:</b>	Jo me shume se 7kg
<b>Te perfshije:</b>	Telekomande, kabell HDMI Garancia 2 Vite

### **Joystick**

#### **Leve me kater dimensione**

<b>Nderfaqja USB</b>	1 USB2.0
<b>Nderfaqja Ethernet</b>	1 RJ-45 10 M / 100 M
<b>Nderfaqja Seriale</b>	1 RS-232, 2 RS-485
<b>Ushqimi</b>	12V DC
<b>Temperatura e punes</b>	-10°C ~ + 55°C
<b>Pesha maksimale:</b>	Jo me shume se 1kg

### **Switch me 24 porta PoE**

<b>Portat:</b>	PoE 24×100 Mbps (RJ45) + 1×1000 Mbps porta Gigaethernet + Porta kombinuese 1×1000 Mbps
<b>Kapaciteti I</b>	8.8Gps

## **kalimit("Switching Capacity")**

**Standardet:** IEEE802.3,IEEE802.3u,IEEE802.3z,IEEE802.3ab,IEEE802.3x,IEEE802.3af,IEEE802.3at,IEEE802.3az

**Modaliteti I punes:** Default (Modaliteti Normal): Të gjitha portet mund të komunikojnë me njëri tjetrin. VLAN (Modaliteti i sigurt): Portet e lidhjes zbritëse mund të komunikojnë vetëm me portet uplink. Duke aktivizuar funksionin PD keepalive,çelësi do të rindizë IPC-në nëpërmjet energjisë PoE kur IPC nuk dërgon asnjë mesazh në një periudhë kohe Zgjat (modaliteti i mbikqyrjes): Distanca e transmetimit deri në 250 metra. Portat downlink mund të komunikojnë vetëm me porte uplink.

**Ventilatoret e ftohjes** 1

**Performanca percjelljes** 6.55Mpps

**Temperatura e punes** 0°C-40°C

## **Monitor 55**

### **Monitor CCTV LED 55"**

#### **I pershtatshem per sisteme cctv dhe perdorim 24/7**

**Madhesia minimumi:** 55"

**Video input:** 2 x hdmi, / rf

**Artopolant:** PO te integruar

**Rezolucioni :** 4K (3840\*2160)

**Koha e reagimit:** 14ms

<b>Kendi I shikimit H/V:</b>	178°/178°
<b>Dalje audio:</b>	PO me JACK
<b>Pesha maksimale:</b>	Jo me shume se 7kg
<b>Te perfshije:</b>	Telekomande, kabell HDMI

GAranCIA 2 Vite

---

## ***Elektromotor dere skorevole***

### MOTOR

400 kg – 600 kg

Power supply 110-120V 50/60Hz

220-230V 50/60 Hz(\*) 110-120V 50/60Hz

220-230V 50/60 Hz(\*)

Motor 24V 24V

Power input 50W 70W

Max. current demand 0,5A (230V~) - 1A

(110V~) 0,5A (230V~) - 1A

(110V~)

Pinion module (standard) 4mm (14 teeth) 4mm (14 teeth)

Leaf speed (standard) 12m/min 12m/min

Max. leaf weight - standard\*\* 4000N (≈400kg) 6000N (≈600kg)

Pinion module (fast) 4mm (18 teeth) 4mm (18 teeth)

Leaf speed (fast) 15.5m/min 15.5m/min

Max. leaf weight - fast\*\* 3000N (≈300kg) 3600N (≈360kg)

Max. torque 20Nm 30Nm

Impact reaction Electronic torque

limiter Electronic torque

limiter

Lubrication Lifetime greased Lifetime greased

Manual operation Lever-operated

mechanical release Lever-operated

mechanical release

Type of use intensive intensive

Buffer batteries (optional

extras) Two 12V 1.2Ah bat-

teries Two 12V 1.2Ah bat-

teries

Environmental conditions from -20°C to +55°C from -20°C to +55°C

Protection rating IP24 IP24

Noise level <70dBA <70dBA

Operator weight 7kg (≈70N) 7kg (≈70N)

Dimensions See Fig. K See Fig. K

CONTROL UNIT

Low voltage/mains insulation > 2M $\Omega$  500V  
 Operating temperature range -20 / +55 $^{\circ}$ C  
 Thermal overload protection Software  
 Dielectric rigidity mains/LV 3750V $\sim$  for 1 minute  
 Accessories power supply 24V $\sim$  (demand max. 0,2A)  
 24V $\sim$ safe  
 AUX 0 - BLINKER NO 24V $\sim$ powered contact  
 (max.1A)  
 Fuses Fig. G  
 Built-in Rolling-Code  
 radio-receiver frequency 433.92MHz  
 Setting of parameters and  
 logics TRIMMER + DIP SWITCH  
 N $^{\circ}$  of combinations 4 billion

### **Elektromotor per hapjen e deres nga jashte.**

Kaha e hapjes 90 $^{\circ}$	s	14-20
Çifti	Nm	120
Cikli I punes	%	80
Centrali I komancave		14A
Energjia	Vac	230
Frekuenca e energjisë AC	Hz	50/60
Tencioni minimal	A	0,6
Mbrojtja Minimale	W	115
Klasa e izolimit elektrik	I	
Shkalla e mbrojtjes	IP	44
Dimensionet (L - P - A)	mm	125 - 255 - 310
pesha	kg	21,6
Temperatura min e punes	$^{\circ}$ C	-20
Temperatura Max e punes	$^{\circ}$ C	+55
Pesha maksimale e Kraheve	kg	250
Gjatësia maksimale e Kraheve	m	2,3

## **PC klient workstation**

<b>KARAKTERISTIKA MINIMALE TEKNIKE</b>	
<b>Gen8 =&gt; 8SFF , Intel up to 3.20GHz</b>	
<b>"RAM":</b>	Smart Memory Kit DDR4 , 4*16GB 2933 MHz , (for Server, Workstation
<b>Madhësia e Hard Diskut "HDD Size" 1 ssd</b>	2*480GB SATA 6G Read Intensive SFF 2.5" SC ,P04556-B21 ,3Y
<b>Madhësia e Hard Diskut "HDD Size" 2</b>	2*2000GB,red, SATA 6G Read Intensive SFF 2.5" SC , up to 180MB/s ,3Y
<b>"Disk Subsystem Controler":</b>	Serial ATA III 6.0 Gb/s
<b>Karta Grafike "Graphics":</b>	Kartë Grafike HD externale me 4 dalje hdmi PCI Express® Gen 4 , Boost: 1695 MHz ,x16, Min. 8GB GDDR6 Memory; Min. (2) per min 3 screen ne kohe . Minimumi 3 ekrane
<b>"Media Device":</b>	DVD+/-RW
<b>"Slots":</b>	Min. (3) PCI/PCI-E, nga të cilat min. (1) PCI-E 3.0 x16
<b>KOMUNIKIMI &amp; MENAXHIMI</b>	
<b>Portat e Komunikimit "Ports":</b>	Min. (8) USB nga të cilat: a. Min. (3) USB Para; b. Min. (4) USB 3.0 (1) RJ-45, (1) Audio In/Out, (1) Mic. and (1) Headphone,  (1) Portë Video (mund të përdoret dhe adaptor)



<b>Rrjeti "Networking":</b>	LAN:  Integrated Intel® I219-LM GbE; Intel® I350-T2 dual-port GbE NIC; Intel® I225-LM 2.5 GbE LOM, non-vPro®; HP 10 GbE SFP+ SR Transceiver; Intel® X710-DA2 dual-port 10GbE SFP+ NIC; Aquantia AQN-108 1-port 5GbE  NIC; Intel® Ethernet Network Adapter I225-T1; Intel® X550-T2 dual-port 10GbE NIC
<b>"Sound":</b>	Integrated Sound Card
<b>Siguria "Security Management":</b>	Embedded Security TPM 2.0
<b>Tastiera "Keyboard":</b>	Standart Keyboard QWERTY
<b>"Mouse":</b>	Minimum 3 Button Scroll Optical
<b>Ushqimi "Power Supply":</b>	220 V AC, 50 Hz
<b>Kursimi i Energjisë "Energy Efficiency":</b>	Energy Star
<b>AKSESORËT</b>	
<b>Kabëll "Power Cord":</b>	Po, European
<b>"Recover":</b>	Recover Partition
<b>GARANCIA</b>	
<b>Periudha e Mbulimit të Garancisë "Warranty":</b>	2 Vjet

## **Stacioni Pompave Dobrac**

Do vendosen 5 shtylla te cilat do kene nga nje kuti hermetike ndaj kushteve atmosferike dhe ne te do jene te vendosur Switchet poe per kamerat e shtylles, si dhe nga nje shuko 220w per furnizimin e pajisjeve, Secila shtylle duhet te kete tokzimin e lidhur per te gjitha pajisjet, Monitorimi I cctv duhet te shperndahet ne 2 pika tjera pervec pikes ku do vendoset raku, distancat e pikes 5 nga raku eshte 70 m dhe distanca e pikes 6 nga raku eshte 100 m. Ne te dy pikat 5 dhe 6 do vendosen monitore, si dhe ekranet e ziles se deres,

Tek era hyrse e stacionit duhet vendosur nje Zile IP si ne specifikime e cila mund te aksesohet nga te dy postet e punes 5 dhe 6 ku do vendosen NVR. Te gjitha instalimet e kablllove do behen nen toke 50 cm me kaseta toke cdo 50m ose me pak (ne varsi te terrenit).

Tek shtylla tek dera hyrse do furnizohet dhe elektromotorri I deres nga tencioni I kutise hermetike te CCTV.

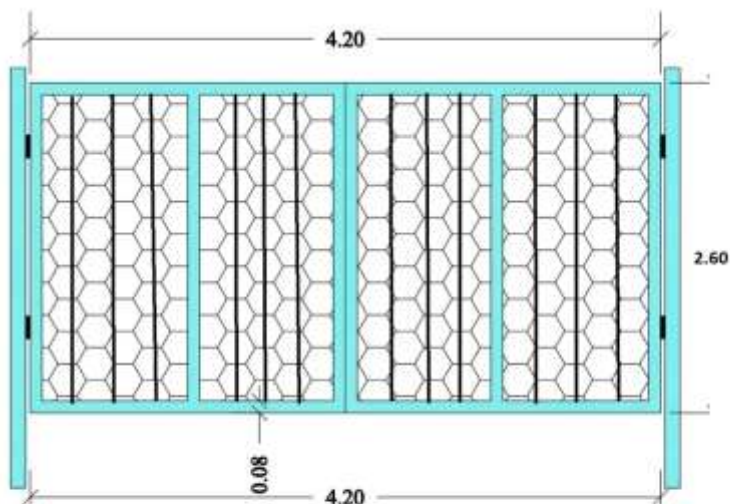
Do vendoset dhe elektromotorr me krahe per hapjen e deres.



1. Shtyll e cila do kete te montuara 4 kamera cctv, Switch + sfp, tencion 220w + tokezim shtylle, kuti hermetike, lidhja e fibres optike.
2. Shtyll e cila do kete te montuara 4 kamera cctv, Switch + sfp, tencion 220w + tokezim shtylle, kuti hermetike, lidhja e fibres optike.
3. Shtyll e cila do kete te montuara 4 kamera cctv, Switch + sfp, tencion 220w + tokezim shtylle, kuti hermetike, lidhja e fibres optike. Zilen poet e deres, Si dhe do vendoset dera 4.2 m me 2 kapaket si dhe lidhja e elektromorrorrit me krahe.
4. Vendi ku do vendoset Raku dhe NVR, dokete 2 kamera te montuara ne ambient,
5. Vend monitorimi nga perdoruesit, lidhja e ziles me deren kryesore

6. Vend monitorimi nga perdoruesit, lidhja e ziles me deren kryesore

**Dera do kete profile 80/40 ne konstruktin e saj si dhe ne pjesen e brendshme zgaren metalike, e Lyer (blu ) dhe me elektromotor me 2 krahe per hapje nga brenda. Nje brave manual per hapje.**



**Impjanti I Velipojes**

Do vendosen 6 shtylla te cilat do kene nga nje kuti hermetike ndaj kushteve atmosferike dhe ne te do jene te vendosur Switchet poe per kamerat e shtylles, shuko 220w per furnizimin e pajisjeve, Secila shtylle duhet te kete tokezin e lidhur per te gjitha pajisjet, Monitorimi I cctv duhet te shperndahet dhe ne nje vend tjetër përveç pikës ku do vendoset raku.

Tek era hyrse e stavionit duhet vendosur nje Zile IP si ne specifikime e cila mund te aksesohet nga te dy postet e punes ku do vendosen NVR.

Te gjitha instalimet e kablove do behen nen toke 50 cm me kaseta toke cdo 50m ose me pak (ne varsi te terrenit).

Tek shtylla e fundit tek dera hyrse do furnizohet dhe elektromotorri I deres nga tencioni I kutise hermetike te CCTV.



1. Shtyll qe do kete 3 kamera,
2. Shtyll qe do kete 1 kamera, kuti hermetike, switch poe + sfp, shuko,
3. Shtyll qe do kete 3 kamera, kuti hermetike, switch poe + sfp, shuko,

4. Shtyll qe do kete 1 kamera, kuti hermetike, switch poe + sfp, shuko,
5. Shtyll qe do kete 4 kamera, kuti hermetike, switch poe + sfp, shuko,
6. Shtyll qe do kete 3 kamera, kuti hermetike, switch poe + sfp, shuko, do montohet zile IP dhe do lidhet me piken e qendrimit.
7. Raku dhe pajisjet e monitorimit, 1 kamer cctv.

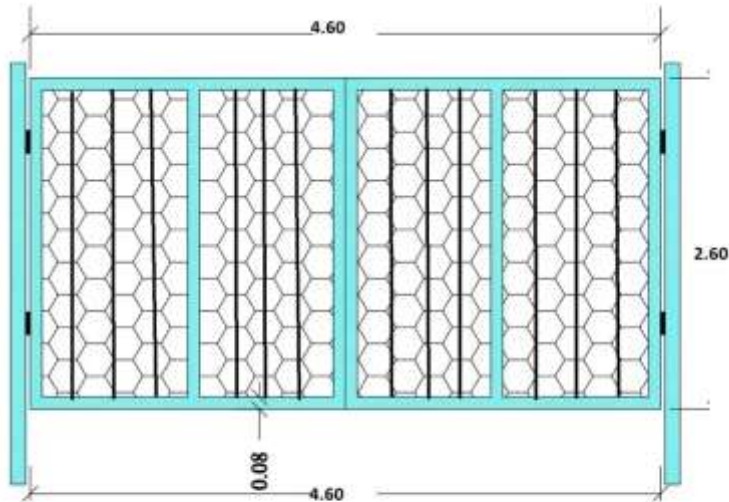
## **Tepe rrezervuar**

Do vendosen 3 shtylla te cilat do kene nga nje kuti hermetike ndaj kushteve atmosferike dhe ne te do jene te vendosur Switchet poe per kamerat e shtylles, me shuko 220w per furnizimin e pajisjeve, Secila shtylle duhet te kete tokezimin e lidhur per te gjitha pajisjet, Tek era hyrse e stavionit duhet vendosur nje Zile IP si ne specifikime . Te gjitha instalimet e kablllove do behen nen toke 50 cm me kaseta toke cdo 50m ose me pak (ne varsi te terrenit). Tek shtylla e fundit tek dera hyrse do furnizohet dhe elektromotorri I deres nga tencioni I kutise hermetike te CCTV.



1. Shtyll qe do kete 4 kamera, kuti hermetike, switch poe + sfp, shuko,
2. Shtyll qe do kete 4 kamera, kuti hermetike, switch poe + sfp, shuko,
3. Shtyll qe do kete 4 kamera, kuti hermetike, switch poe + sfp, shuko, Zile IP, electromotor dere
4. NVR, Rak, inverter

**Dera do kete profile 80/40 ne konstruktin e saj si dhe ne pjesen e brendshme zgaren metalike, e Lyer (Blu) dhe me elektromotor me 2 krahe per hapje nga brenda. Nje brave manual per hapje.**

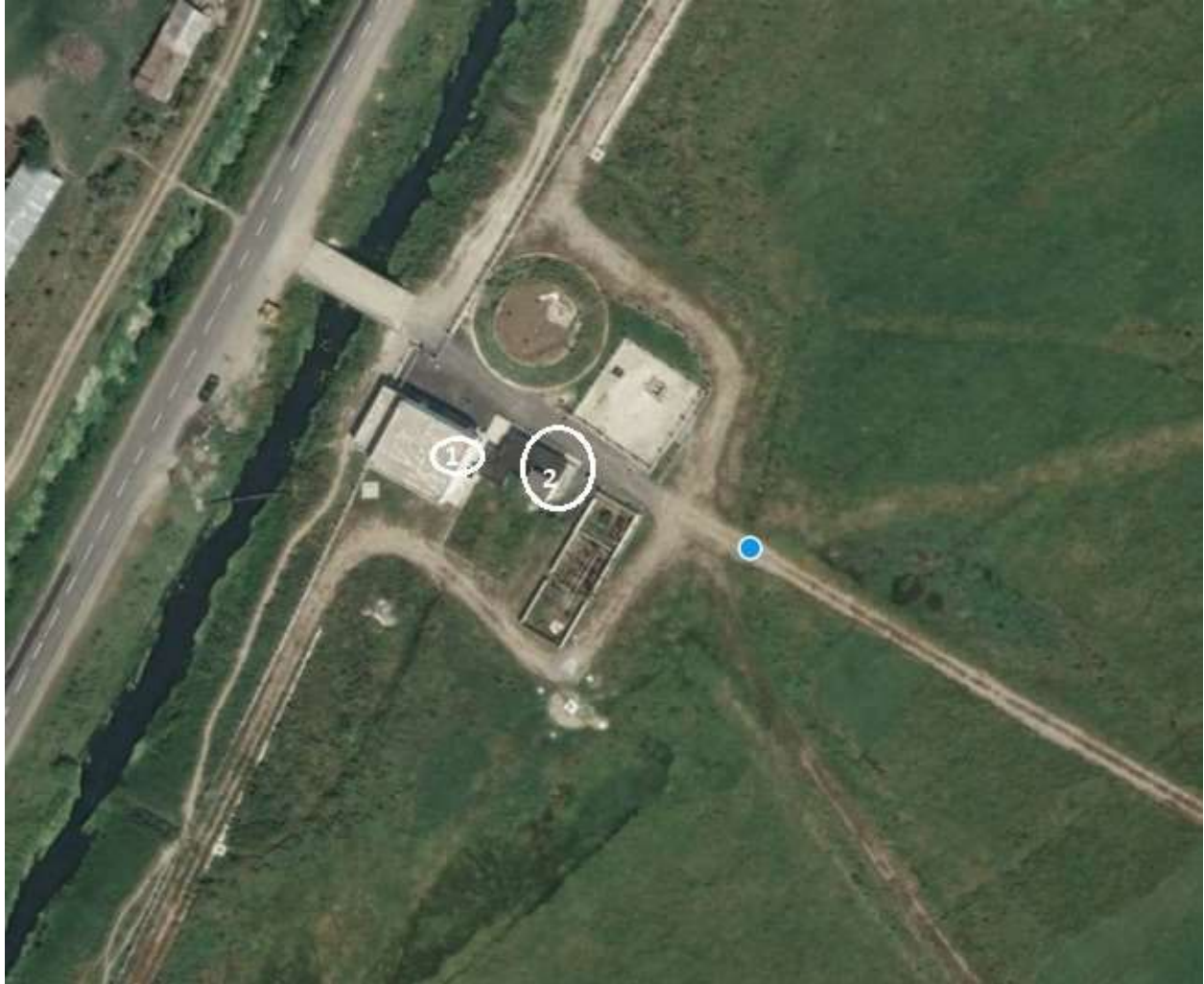


### **Stacioni Pompave Trash**

Montimi dhe instalimi I pajisjeve cctv do behet ne objekt, me tubo bitgman-kanaline-zorre ne varsi te situates, siq jan te vizatuara ne skicen perkatese,  
Raku do vendoset brenda ambjentit te stacionit dhe to dergohet nje sinjal tek posti I punes se punojtit.

Dera e objektit eshte funksionale dhe do vendoset nje elektromotor per hapjen dhe mbylljen e saj.

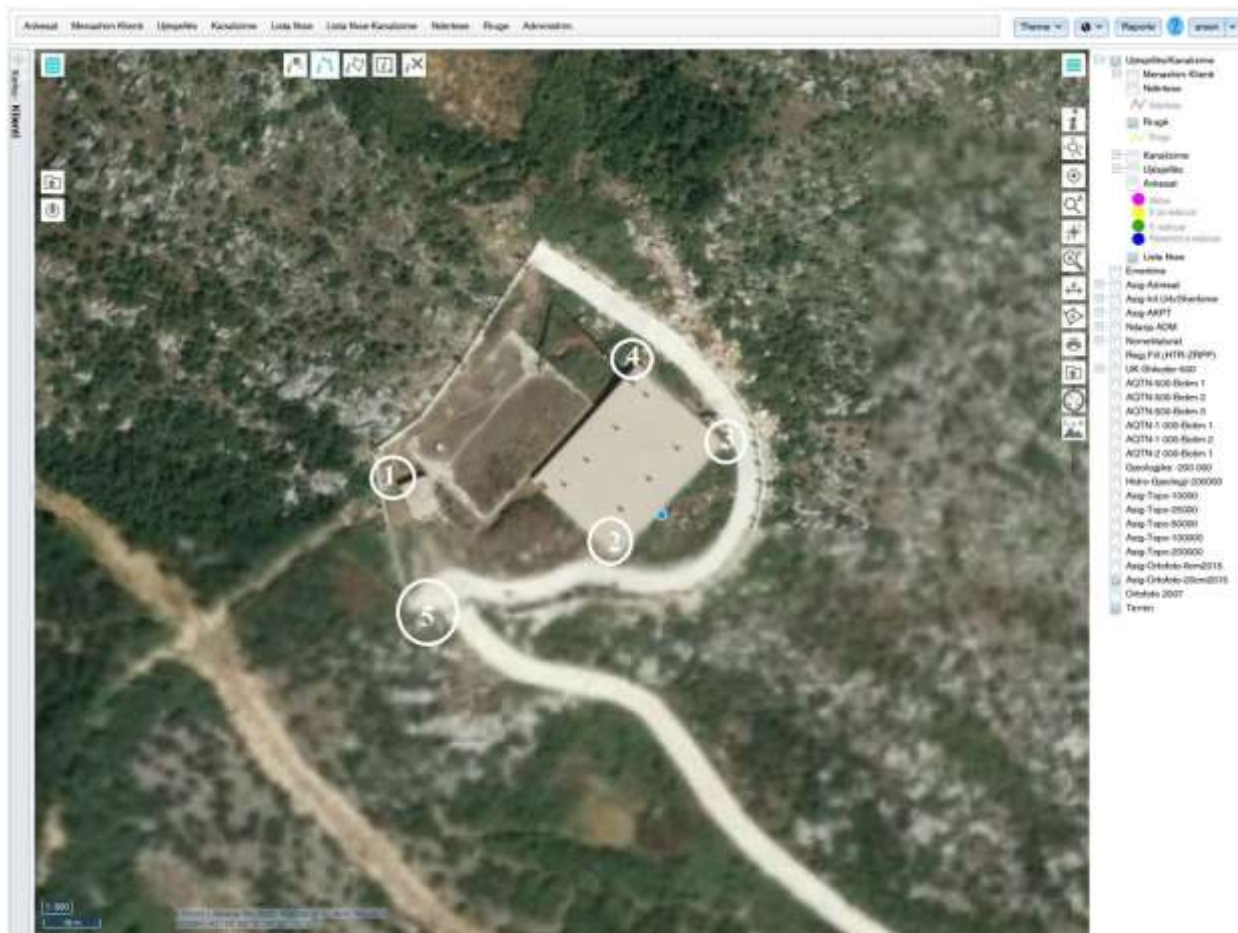




1. **NVR, rak, 6 kamera ne objekt jasht, 4 kamera ne objekt brenda. Inverter, bateri**
2. **Zile ip screen, monitori, kamera 4 cop,**
3. **Tek dera hyrese do vendoset elektromotorri 400kg. Dhe zile ip**

### **Rrezervuari qafe shticen**

Montimi dhe instalimi I pajisjeve cctv do behet ne objekt, me tubo bitgman-kanaline-zorre ne varsi te situates, siq jan te vizatuara ne skicen perkatese, Raku do vendoset brenda ambjentit te stacionit dhe to dergohet nje sinjal tek posti I punes se punojtit. Instalimet do behen me puseta dhe me zorre 40.



1. Nrv, rak, inverter, bateri, Monitor, Zile IP dhe 7 kamera ne cepat e objektit.
2. 2 kamera cctv
3. 3 kamera cctv
4. 2 kamera cctv
5. 2 kamera cctv, electromotor per hapjen e deres, zile ip.
6. Elektromotori per hapjen e deres duhet te jete per hapje jashte.

### **Dhome Monitorimi Drejtoria**

Tek dhoma e monitorimit do te instalohen 6 Monitore dhe 2 PC per te bere live pikat e vendosura te kamerave, me ane te rrjetit intranet, per monitorim 24/24. Duhet te perlogaritet nga vete operatori softi per live view dhe paramtrat te qe kerkon PC nqs duhen te jene me te mira seq kemi parashikuar.

Cdo Pc do te kete nga 3 objekte ne monitorim.