
RIKONSTRUKSION I SHESHIT QENDROR TE QYTETIT

BASHKIA KONISPOL



Përmbajtja

I.	Relacioni teknik.....	2 – 5
II.	Specifikime teknike.....	6 – 17



I.RELACION TEKNIK

SHESHI KONISPOL



RELACION TEKNIK
RIKUALIFIKIMI I SHESHIT TE QYTETIT KONISPOL

1- POZICIONIMI

Konispoli, qyteti me jugor i Shqiperise, shquhet për një potencial të fuqishëm turistik-natyror. I rrethuar nga nje natyre mahnitese, qyteti kerkon te eksploroje mundesite per tu kthyer ne nje destinacion te ri turistik. Zona qendrore e qytetit permbledh ndertesa me funksion administrativ dhe publik, duke ofruar sherbime per banoret dhe turistet.

2- SITUATA EKZISTUESE E SHESHIT

Qendra e qytetit Konispol paraqitet e pa organizuar, me ndertime qe nuk integrohen mire me njeri tjetrin dhe hapësira me potencial te konsiderueshem por te lena ne harrese dhe te degraduara. Perreth ofrohet nje peisazh i zymte dhe i vrazhde me kombinime te zhdrejta midis ndertimeve te vjetra dhe te reja pa kontroll dhe teresisht rastesore. Praktikisht kemi nje imazh teresisht te padenje te skajit me jugor te venit me nje histori te vecante dhe me potencial te madh turistik dhe kulturor. Fasadat perreth sheshit perbehen nga nje kontrast i forte midis shtepive te vjetra karakteristike te zones dhe ndertimeve te reja pa kriter, te cilat nderhyjne brutalisht ne harmonine e ansambilit. Gjendja e sheshit eshte e vjeteluar me pllaka te vjeteruara te shqepura dhe me anime me ndricues te vjeteluar pa hapësira te mjaftueshme gjelberimi, pa hapësira te mjaftueshme pushimi, pa hapësira te nevojshme argetimi per femijet, pa nje organizim te qarte funksional dhe me vlera estetike shume te paketa. Bie ne sy ekzistenca e rrapit te vjeter ,i cili eshte karakteristike e fshatrave te jugut te vendit, te cilit i jepet rendesi ne fazen e projektimit.

3- PROPOZIMI

Projekti konsiston ne disa faza per rikualifikimin e qendres se qytetit:

Faza e parë - Rikonstruksion i sheshit kryesor

Projekti ndahet ne dy pjese kryesore: sheshi qendror dhe parku organik.

Sheshi do te riorganizohet nga ana funksionale dhe estetike, duke u sistemuar me forma te drejta qe t'i pershtatet me mire kushteve. Materialet qe do te perdoren per sheshin jane pllakat e gurit, nderkohe qe trotuaret do te shtrohen me tulla betoni. Sheshit i shtohen mobilje urbane si stola per t'u ulur, elemente per ndricim, kend lojeras per femije, per ta bere ate me funksional dhe me terheqes per banoret.

Synimi eshte qe sheshi te mireintegrohet me pjeset e tjera te qendres dhe me godinat perreth, duke shtuar aktivitetet e organizuara ne shesh. Pjesa qendrore e sheshit qendron e lire per organizimin e panairove, videoprojeksioneve, ekspozitave etj.

Faza e dytë - Rehabilitimi i fasadave perreth sheshit

Faza e dyte e projektit konsiston ne restaurimin e fasadave perreth sheshit. Gjithsej jane 4 godina qe restaurohet nga nje fasade per secilen. Dy godina jane 1k dhe dy te tjera 2k. Fasadat kthehen ne gjendjen e tyre fillestare, karakteristike e arkitektures se fshatrave te jugut te Shqiperise. Restaurimi i fasades perfshin restaurimin e dyerve, dritareve, lyerja e fasades me patine dhe rikonstruksion i cative. Njera prej godinave eshte nje kateshe pa cati, e ndertuar vitet e fundit. I vendoset cati 4 ujese dhe i pershtaten dimensionet e dritareve ne raport me dritaret karakteristike te godinave te vjetra. Ne dritare vendosen grila druri dhe tjegullat e cative jane tradicionale vendi.

Ne pjesen lindore te sheshit ndodhen kater godina te tjera. Dy godina perkatesisht 1 dhe 2 kateshe jane te bashkangjitura, ndersa godinat e tjetera jane 2kateshe. Te tre keto fasada do te krijojne nje ansambel te ri me fryme moderne ne katin perdhe dhe do te mbajne karakterin tradicional ne katet siper. Unifikimi i fasadave ne katin perdhe behet nepermjet nje bashkimi me panele te levishme qe krijojne idene e nje fasade te vazhduar horizontale. Ne katin e siperme eshte i vendosur nje parapet xhami me pamje nga sheshi dhe prapa tij ndoshet nje verande e vogel qe lidh katet e para te godinave dy kateshe. Fasadat ne kete kat kane fyme tradicionale. Keto godina komunikojne me sheshin nepermjet dy shkallareve qe lidhin sheshin me balatorin e katit perdhe.

Faza e tretë – Ndërtimi i godinave plotësuese

Ansambli I shtohen gjurmet e reja godinash ne pershtatje me ato ekzistuese. Ky ansambel konturon pjesen perendimore te sheshit. Numri I godinave qe shtohen eshte 2. Godinat e reja jane dykateshe me cati qearrijne te njejten lartesi me godinat ekzistuese. Njera prej godinave te reja qe I shtohet ansambli ka kolonade ne katin perdhe e cila korespondon me xhepat e gjelberuar ne shesh. Kjo kolonade eshte karakteristike e ndertimeve te zones.

Faza e katërt - Ripërshtatje e ndërtesave ekzistuese

Kjo faze perfshin nje rikualifikim te mevonshem te fasadave te tjera perreth sheshit. Keto fasada do I pershtaten atmosferes se pergjitheshme te sheshit duke krijuar nje ansambel te rregullt dhe te unifikuar.



II. SPECIFIKIME TEKNIKE

SHESHI KONISPOL



FAZA 1 – Rikonstruksioni i sheshit dhe lulishtes

a) Rikonstruksioni i sheshit

Rikonstruksioni i sheshit do të konsistojë në këto pika:

1. Shtrimi i sheshit
2. Shtrimi i trotuarit
3. Shtrimi përreth rrapit
4. Gropa e rërës për fëmijët
5. Gjelbërimi
6. Mobilimi
7. Ndriçimi

1. Shtrimi i sheshit

Shtrimi i sheshit do të bëhet me pllaka guri me këto specifikime:

- Pllakë guri gëlqeror i bardhe i prerë dhe i trajtuar me bocardim pikësor $\pm 2\text{mm}$, me përmasa $60 \times 30 \times 5\text{cm}$.
- Mënyra e shtrimit është si në figurë:



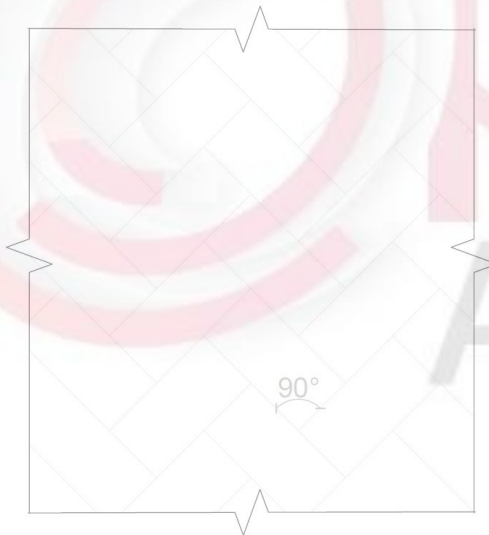
Në pjesët e specifikuara në projekt ku do të përdoren elementë të parapërgatitur betoni për kullimin e ujërave, do të përdoren element të tillë si në figurë:



2. Shtrimi i trotuarit

Shtrimi i trotuarit do të bëhet me pllaka betoni me këto specifikime:

- Tulla betoni me përmasa 20x10x5 cm
- Mënyra e shtimit është si në figurë:



Në mungesë të të dhënave më specifike përzgjedhja e materialit bëhen nga arkitekti.

3. Shtrimi përreth rrapit

Shtrimi përreth rrapit do të bëhet me element të parapërgatitur betoni që lejojnë barin të rritet midis tyre. Përzgjedhja e elementëve do të bëhet nga arkitekti në përputhje me ofertat aktuale të tregut.



4. Gropa e rërës për fëmijët

Gropa e rërës ka përmasat 290x785cm.

5. Gjelbërimi

Gjelbërimi konstiston në shtrimin e sipërfaqeve të barit dhe në mbjelljen e pemëve. Sipërfaqet e barit do të mbillen me tapet bari.

Pemët që do të mbillen janë:

- Bli (*Tilia Cordata*) fidan që kur te rritet do të arrije përmasa trungu 15 – 20cm dhe lartësi 15 – 20m.



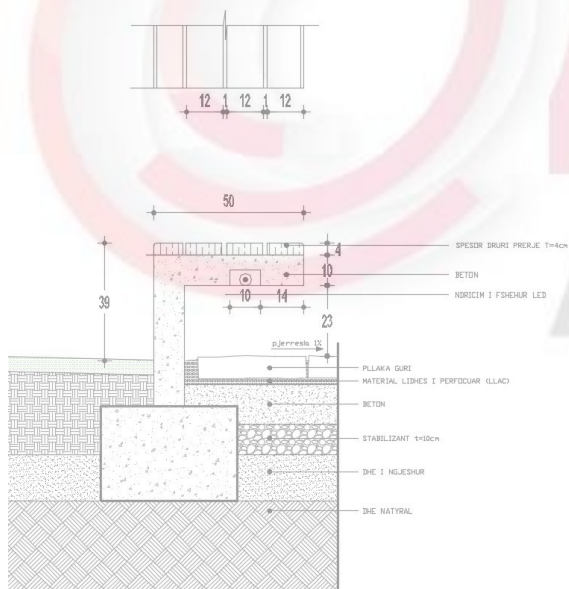
- Mimoza (Acacia Dealbata) fidan qe kur te rritet do te arrije përmasa trungu 20 – 50cm dhe lartësi 5m.



6. Mobilimi

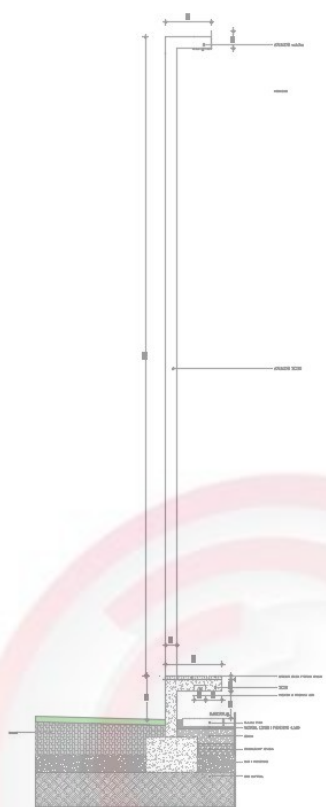
Mobilimi urban konsiston në përdorimin e tre lloje stolash dhe lodrave për fëmijë.

- a- Lloji 1 – stol i thjeshtë me ndriçim të fshehur poshtë



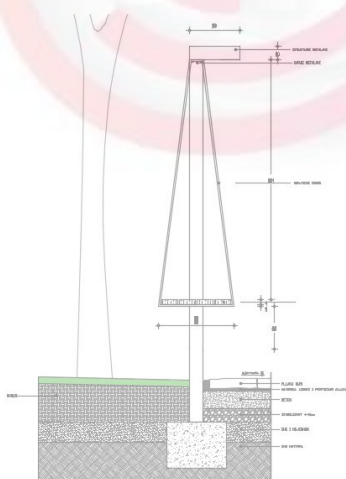
Stolat janë të parafabrikuar prej betoni të armuar të punuar për t'u lënë në dukje dhe me spesorë druri 4cm për t'u ulur. Në pjesën e poshtme është i pajisur me hapësirë për vendosjen e ndriçimit të fshehur.

b- Lloji 2 – stoli i pajisur me profile vertikale për kapjen e banderolave dhe ekraneve të projeksioneve dhe me ndriçues



Profilet vertikale janë metalike dhe janë të shkëputura nga stoli dhe të kapur në tokë. Stoli është njëlojs si i llojit të parë, përveç faktit që janë të pajisur me mbështetëse.

c- Lloji 3 – stoli lisharëse



Konsistojnë nga profile metalike të inkastruar në tokë, në të cilat kapet lisharësja që do të kryejë rolin e stolit.

open
Procurement
Albania

Lodrat e fëmijëve do të jenë si në figurë. Duhet të jenë ekologjike, me kosto të ulët dhe prej materiali sa më të lehtë.



7. Ndiçimi

Ndirçuesit që do të përdoren janë:

a- Ndirçues toke



Ndirçues i vogël i rregullueshëm për dysheme. I përbërë prej çeliku inoks.

Shkalla e mbrojtjes IP68 - IK06 - Class 3 – CE.

LED i inkorporuar.

b-Ndirçues fasade

Ndirçues për ambient ose orientues për ndriçimin e hapësirave publike.

Shkalla e mbrojtjes IP65.

Ndirçusei përbëhet nga alumin solid, vida çeliku inoks, plexiglass.



c- Ndriçues toke për pemë



Projektor drite me modul LED të inkorporuar dhe të modifikueshëm që vendoset në tokë.

Shkalla e mbrojtjes IP68 - Class 3 – CE.

Ndriçuesi përbëhet nga çelik inoks, vida çeliku inoks dhe xham.

d- Ndriçues për pemë



Ndriçues që kapen në peme.

Shkalla e mbrojtjes IP65 - Class I – CE.

Ndriçuesi përbëhet prej tunxhi, vida çeliku inoks, xham.

b) Rikonstruksioni i lulishtes

Rikonstruksioni i lulishtes konsiston në shtrimin me pllaka që lejojnë rritjen e barit, të njëjtat si në rastin e shtrimit përreth rrapit; në ndërtimin e pasqyrës ujore dhe në mbjelljen e pemëve të reja.

Pasqyra ujore do të jetë 80cm e thellë. Do të ketë funksion rekreativ dhe do të jetë e lirë për përdorim nga publiku.

Gjelbërimi përbëhet nga gjelbërimi ekzistues dhe nga gjelbërimi i ri. Gjelbërimi i ri konsiston në mbjelljen e ullinjve (Olea Europea) dhe sistemimin e hapësirave të reja me bar.

FAZA 2 – Rehabilitimi i fasadave përreth sheshit

a) Objektet brenda sheshit

Objektet brenda sheshit do të rikonstruktohen dhe do të pershtaten në baze të funksioneve që do të përdoren, duke kombinuar një arkitekturë tradicionale me arkitekturë moderne me elemente natyrore si gjelberimi.

Pas nivelimit të sheshit, ndertesat kanë nevojë për shkallë/rampë në mënyrë që të aksesohen lehtë nga banorët dhe përdoruesit.

Rikonstrukcioni konsiston në :

- Rikonstrukcion të fasadave ekzistuese (suvatim/patinim)
- Ndertim i cative 4-ujesë me tjegulla vendi
- Rikonstrukcion i dyer/dritareve me elemente druri
- Ndertim i shkallëve/rampave me parapetet perkatese
- Kalimi për pjesën private të banesave do të kufizohet me elemente betoni të parafabrikuara

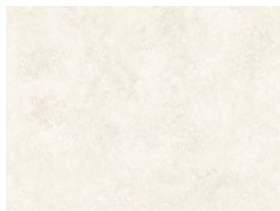
Muret:

- Suva muri me qull gëlqere, lesh dhie, kashtë, pluhur tulle (horasan) me keto specifika

trashesi 15 mm

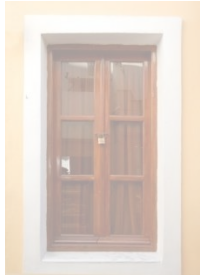
Trashësia llaç: 10 mm, trashësi minimale është 8 mm.

Konsumi: rreth 6 kg llaç / m² / trashësi 15mm.



Dritaret/dyert:

Dritaret jane me dimensione 80x150cm. Jane me hapje nga brenda dhe kasa prej druri te lyer ne ngjyre te bardhe. Dorezat jane metalike. Xhami eshte dopio.



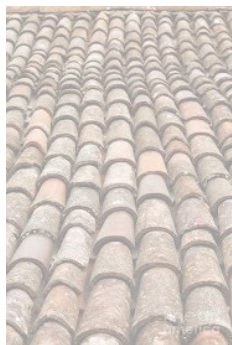
Grilat jane persiane me dru me dy hapje nga jashte. Kane te njejtin lloj druri me kasen e dritareve.



Dyert jane me dimensione 90x205cm. Dyert jane prej druri me dy kanata qe hapen nga brenda. Brava dhe doreza jane metalike. Ne pjesen e sipërme te dyerve jane dy hapje xhami. Dyert mbrapa kolonades jane nje vetrate e vazhduar xhami.

Catite:

Catite jane me tjegulla vendi me dimensione 40x19cm. Pesha e tyre eshte 60-80kg/m².



Elemente te tjere:

Parapeti i rampes eshte 34 m i gjate me lartesi 90 cm, i perbere nga tub metalik i zinkuar me diameter 8 cm me ndricim LED te integruar tek elementi i kapjes se dores, dhe tub metalik i zinkuar me diameter 5 cm tek elementet dytesore.

Panelet e parafabrikuara prej betoni me adeziv te stampuar sipas zgjedhjes se arkitektit, jane gjithsej 33 panele me dimensione te ndryshme. Adesivi ka pamjen e gjetheve te bimeve kacavjerrese.

Parapeti i xhamit eshte 53m i gjate me lartesi 85cm.

b) Objektet jashtë sheshit

Objektet jashte sheshit, anes rruges automobilistike, do te rikonstruktohen ne dy faza:

-Rikonstruksion i ndertesave ekzistuese

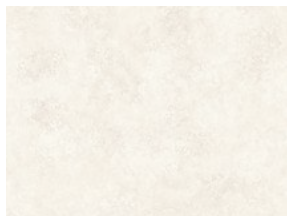
-Ndertim i objekteve te reja ne hapesirat boshe

Ndertesat ekzistuese kane nevojte per suvatim, riparime catish/shtese catish aty ku mungojne, riparime te elementeve te dyerve dhe dritareve dhe zevendesim me elemente te rinj etj.

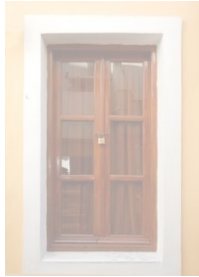
Muret:

-Suva fine- e lemuar me keto specifika trashesi 20mm
Trashësia llaç: 10 mm, trashësi minimale është 8 mm.

-Patina eshte tradicionale ne ngjyre veje (RAL 1015)



Dritaret / dyert:



Dritaret jane te dimensioneve te ndryshme:

Dritare me dimensione 80x150cm. Jane me hapje nga brenda dhe kasa prej druri. Dorezat jane metalike. Xhami eshte dopio.

Dritare me dimensione 70x100 cm. Jane me hapje nga brenda, kasa prej druri. Dorezat jane metalike. Xhami eshte dopio.



Grilat jane persiane me dru me dy hapje nga jashte. Kane te njejtin lloj druri me kasen e dritareve.

Dyert jane me dimensione 90x205cm. Dyert jane prej druri me dy kanata qe hapen nga brenda. Brava dhe doreza jane metalike. Ne pjesen e sipërme te dyerve jane dy hapje xhami. Dyert mbrapa kolonades jane nje vetrate e vazhduar xhami.

Catite:

Catite jane me tjegulla vendi me dimensione 40x19cm. Pesha e tyre eshte 60-80kg/m2.



Open
Procurement
Albania