



“ALBGOLDING 2E “ Shpk

RELACION TEKNIKE DHE SPECIFIKIME TEKNIKE

OBJEKTI: “Hidroizolim i Shkolles Profesionale, Bashkia KAMEZ”

Gusht, 2024

-HYRJE

Shkolla Profesionale Kamez ndodhet ne Bashkine Kamez. Zona ne te cilen ndodhet shkolla eshte kufizuar nga rruga “Montreal” ne pjesen lindore dhe ne pjesen Jugore kufizohet po nga kjo rruge. Pjesa perendimore , Jugore Lindore dhe veriore e kufirit te prones se shkolles eshte e kufizuar nga godina me funksion banimi kryesisht.

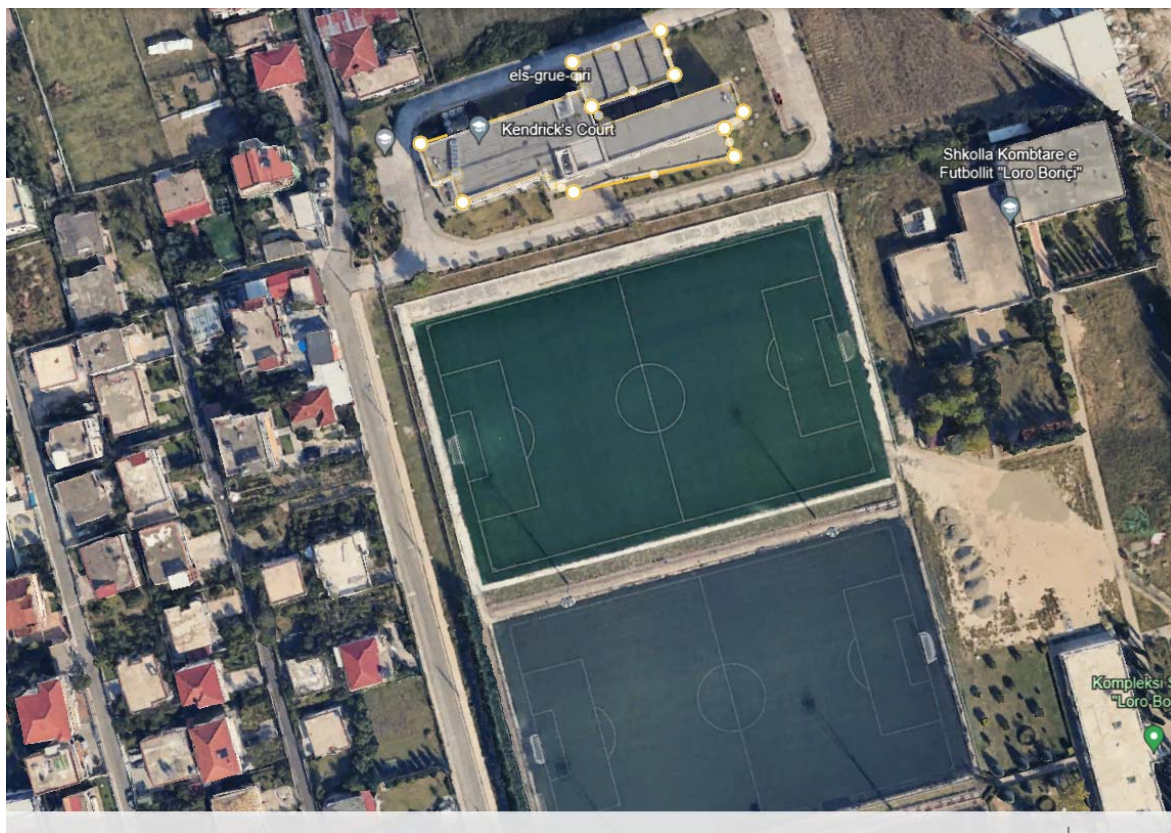
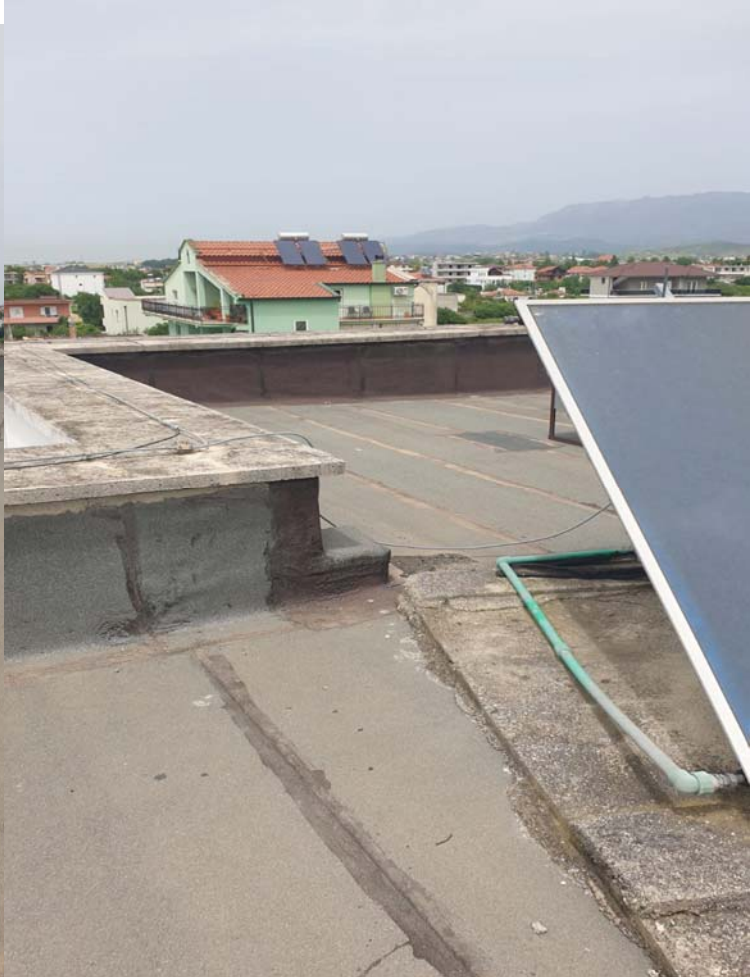


Foto te gjendjes aktuale













1. Specifikime te pergjithshme

1.1 Njësitë matëse

Në përgjithësi njësitë matëse të përdorura janë njësi metrike në mm, cm, m, m², m³, Km, N(Njuton), Kg dhe gradë celcius.

1.2 Grafiku i punimeve

Kontraktuesi duhet t'i japë Mbikqyrësit të punimeve një program të plotë duke i treguar rendin, procedurën dhe metodën sipas së cilave, ai propozon të punohet në objekt deri në mbarim të punës.

Informacioni që mban Mbikqyrësi i punimeve duhet të përfshijë:

- vizatime që tregojnë rregullimin e përgjithshëm të terrenit të përkohshme, të cilat ai i propozon për përdorim,
- detaje të vendosjes së strukturave të përkohshme (skelери, etj.),
- plane të tjera që ai propozon për përfundimin e të gjitha punëve,
- detaje të fuqisë punëtore të kualifikuar,
- supervizionin e punimeve.

Mënyra dhe rregulli që janë propozuar për të ekzekutuar punimet permanente është temë për t'u rregulluar dhe miratuar nga Mbikqyrësi i punimeve, dhe çmimi i kontratës duhet të jetë i tillë që të përfshijë çdo rregullim të nevojshëm, të kërkuar nga Mbikqyrësi i punimeve gjatë zbatimit të punimeve.

1.3 Punime të gabuara

Çdo punë, që nuk është në përputhje me këto specifikime, duhet refuzuar dhe kontraktuesi duhet të riparojë çdo defekt me shpenzimet e veta, sipas projektit.

1.4 Vizatimet e punimeve të zbatuara dhe librezat e masave

Kontraktori do t'i përgatisë dhe dorëzojë Mbikqyrësi i punimevet tre grupe të dokumentacioneve të punimeve sipas projektit. Ky material duhet të përmbajë një komplet të vizatimeve të projektit të zbatuar, vizatimet shtesë të bëra gjatë zbatimit të punimeve të aprovuara nga Mbikqyrësi I punimeve, si dhe librezat e masave për çdo volum pune.

1.5 Dorëzimet tek Mbikqyrësi i punimeve

Kontraktori duhet t'i dorëzojë Mbikqyrësi i punimevet për çdo punim shtesë, një vizatim të detajuar dhe puna duhet të fillojë vetëm pas aprovimit nga Mbikqyrësi i punimeve. Kontraktori duhet të nënshkruajë propozime, detaje, skica, llogaritje, informacione, çertifikata testi, kurdo që të kërkohen nga Mbikqyrësi i punimeve.

1.6 Dokumentat dhe vizatimet

Kontraktori do të verifikojë të gjitha dimensionet, sasitë dhe detajet të treguara. Grafikët, ose të dhëna të tjera dhe Punëdhënësi nuk do të mbajë përgjegjësi për ndonjë mangësi ose mospërputhje të gjetur në to.

Kontraktori do të marrë përsipër të gjithë përgjegjësinë në bërjen e llogaritjeve të madhësive, llojeve dhe sasive të materialeve dhe pajisjeve të përfshira në punën që duhet bërë sipas Kontratës. Ai nuk do të lejohet të ketë avantazhe nga ndonjë gabim ose mospërputhje, ndërsa një udhëzim i plotë do të jepet nga Punëdhënësi nëse zbulohen gabime të tilla ose mospërputhje.

1.7 Mbrojtja e ambjentit

Kontraktori duhet të ndërmarrë të gjithë veprimet e mundëshme për të siguruar që sheshi të ruhet dhe që vijat e ujit, toka dhe ajri (duke përfshirë edhe zhurmat) të jenë të pastra nga ndotja për shkak të punimeve të kryera.

1.8 Punime hidroizolimi dhe tarrace

Ky zë përfshin vendosjen e shtresës hidroizoluese në tarracë, sipas vizatimeve në fletët grafike. Hidroizolimi duhet shtrirë në një sipërfaqë të thatë, të niveluar më parë, duke përfshirë sipërfaqe. Mbi këtë vendosen dy fletë bituminoze, me fibër minerale, secila me trashësi min 3 mm. Sygjerohet që shtresa hidroizoluese të sigurojë hidroizolim absolut kundër ujit, borës dhe lagështisë. Gjithashtu

duhet të ketë një depërtueshmëri të kënaqshme të avullit që lejon kalimin e avullit por jo të ujit. Duhet të ketë peshë të bituminoze, me fibër minerale, secila me trashësi min 3 mm. Sygjerohet që shtresa hidroizoluese të sigurojë hidroizolim absolut kundër ujit, borës dhe lagështisë. Gjithashtu duhet të ketë një depërtueshmëri të kënaqshme të avullit që lejon kalimin e avullit por jo të ujit.

2. Punime hidroizolimi dhe tarrace

2.1 Hidroizolim me emulsion bitumi dhe 2 shtrese k katrama

Ky zë përfshin vendosjen e shtresës hidroizoluese në tarracë, sipas vizatimeve në fletët grafike.

Hidroizolimi duhet shtrirë në një sipërfaqë të thatë, të niveluar më parë, duke përfshirë sipërfaqe vertikale, të trajtuara me shtresë të parë bituminoze si veshje e pare.

Sygjerohet që shtresa hidroizoluese të sigurojë hidroizolim absolut kundër ujit, borës dhe lagështisë. Gjithashtu duhet të ketë një depërtueshmëri të kënaqshme të avullit që lejon kalimin e avullit por jo të ujit. Duhet të ketë peshë të lehtë ($\leq 200 \text{gr/m}^2$) dhe rezistencë të lartë mekanike. Rezistencë ndaj ndryshimeve të temperaturës (-40 - 100C). Rezistencë të lartë ndaj zjarrit. Çdo gjë tjetër të nevojshme për perfundimin dhe realizim të taraces në mënyrë perfekte.

Ky çmim jepet për njësi Lekë/m².

2.2 Shtres betoni C 16/20 për dhenje pjerresie t=2-6 cm për orjentimin e ujrave në pikat e shkarkimit.

Ky zë përfshin dhenjen e pjerresisë për largimin dhe orjentimin e ujrave në pikat e shkarkimit. Trashësia e shtresës së betonit do të jetë në varesë të sipërfaqes që varion 2 cm deri në 6 cm. Ky çmim jepet për njësi Lekë/m³.

2.3 Lyerje me prajme dhe mbushja e fugave me prajme bituminoz të ftohet për të ruajtur elasticitetin e tkurrjes dhe bymimit.

Ky zë realizohet pas vendosjes së shtresës së betonit për dhenjen e pjerresisë dhe sipërfaqja duhet të jetë sa më e pastër. Lyerja do të bëhet me dy duar, por duhet të mbushen dhe fugat me prajme bituminoz të ftohet. Ky çmim jepet për njësi Lekë/m².

2.4 Shtrese lluster cemento 1:2 t = 20 mm (shtrese mbrojtëse mbi hidroizolim me katrama)

Ky zë realizohet pasi të ketë perfunduar komplet hidroizolimi dhe shërben për mbrojtjen e shtresës hidroizoluese. Ky çmim jepet për njësi Lekë/m².

2.5 Veshje korrnize llamarine xingat për parapetet e soletes.

Ky zë do të realizohet në parapetet e tarracës për të mos lejuar futjen e lagështisë nga parapetet. Llamarina duhet të jetë me spesor t=0.45 mm. Ky çmim jepet për njësi Lekë/m².

Punoi
“Albgoding 2e “ Shpk
Ing. Hajredin MURGU