

MIRATOHET
DREJTORIA E RAJONIT QENDRER PERENDIM
TIRANE

DREJTORI
ERION KOKA

RELACION TEKNIK
(PROJEKT ME PËRSHKRIM)

Mirëmbajtje me performancë “Rruga Hekurudha, Vorë, K/Rr. Nr. 52 - Kalaja Prezë, k/NISH Tulla (Rrashbull – Marikaj (k/TR, e vjetra), Katër Rrugët – Pjezë, Vorë – Marikaj (e vjetra) ,Rreth. Mali i Robit – Rreth. Hyrje Kavajë(Paralele Djathtas), K/Rr. Nac. Kryq. Luz i vogël - Spille (Plazh+ rruga e pishave) , Anashkalimi Gosë – Vila Bashtovë” (63.2 km)
(Kontrata Nr.2)

- **Qëllimi i Shërbimeve që do kryhen**

Shërbimet që do mundësohen përfshijnë gjithë veprimtaritë, fizike dhe të tjera, që duhet të kryhen, sipas përputhshmërisë së tyre me Nivelet e Shërbimit dhe kriterin e caktuar të realizimit të tyre të performancës, sipas Specifikimeve Teknike.

- **Segmentet që mbulon kontrata**

Nr. Rrugës	Indeks	Emërtimi i Rrugëve	Tipi rrugës	Gjatësia totale (km)
		MIREMBAJTJE RUTINE		
		Rruga Hekurudha, Vorë	SFL	2.3
ska	1/6	K/Rr. Nr. 52 - Kalaja Prezë	SHL	3.2
2	5/1	k/NISH Tulla (Rrashbull) – Marikaj (k/TR, e vjetra)	SFL	13.3
55	5/3	Katër Rrugët - Pjezë	SFL	4.5
2	1/1	Vorë – Marikaj (e vjetra)	SFL	4.7
ska	5/11	Rreth. Mali i Robit – Rreth. Hyrje Kavajë(Paralele Djathtas	SFL	3.8
ska	5/12	K/Rr. Nac. Kryq. Luz i vogël - Spille (Plazh+ rruga e pishave)	SHL	16.8
ska	5/13	Anashkalimi Gosë – Vila Bashtovë	SFL	14.6
		GJATËSIA KM KONTRATA 2		63.2

Shënim: SFL – rrugë në terren fushor me një karrexhatë pa mirëmbajtje dimërore, SHL – rrugë në terren kodrinor me një karrexhatë pa mirëmbajtje dimërore.

- **Kusht i veçantë**

Për çdo rast, nga kontrata do të zbriten segmente të saj nqs do të përfshihen në investim (rikonstruksion) apo projekte të tjera të Autoritetit Rrugor Shqiptar.

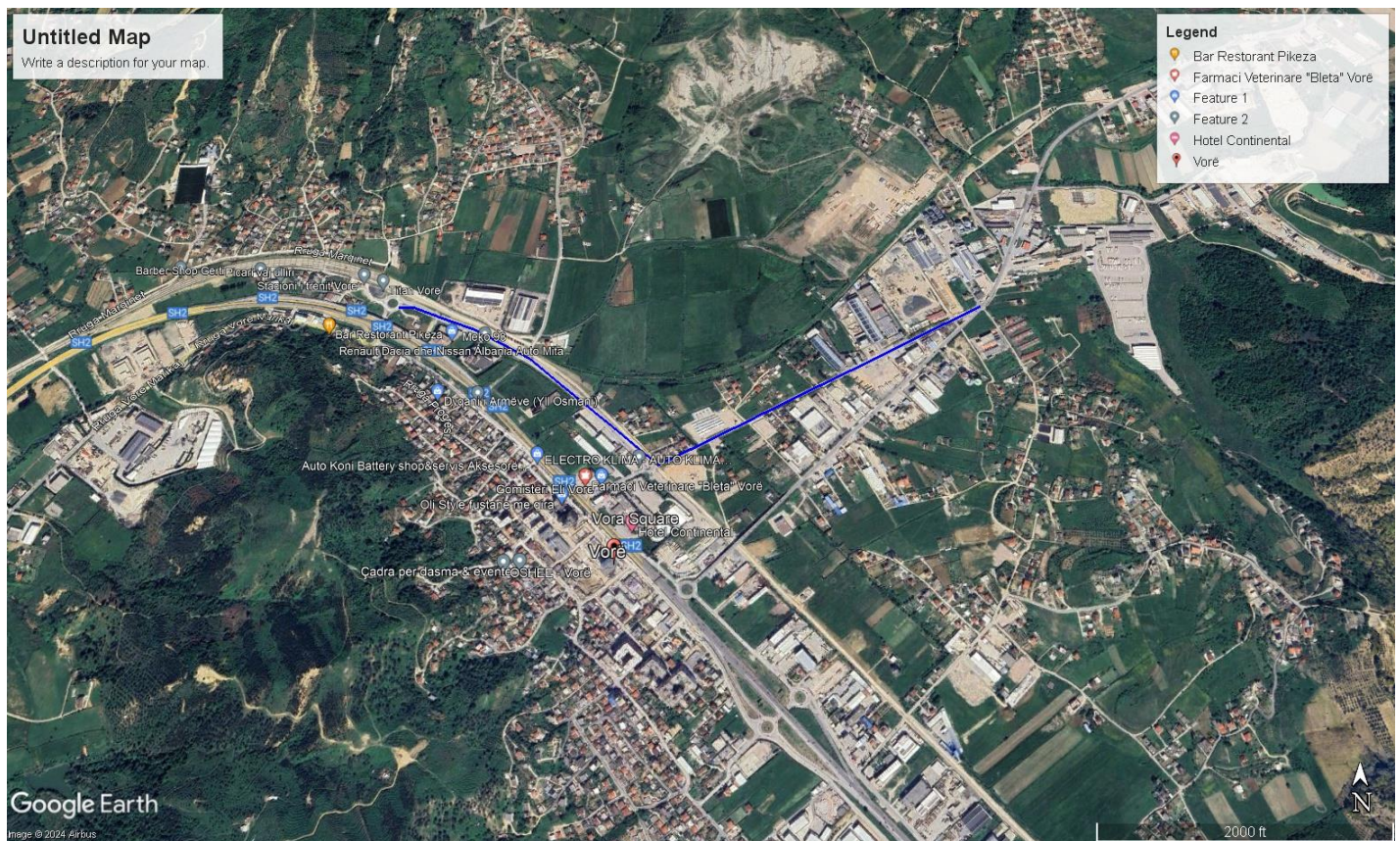
- **Sinjalistika dhe siguria rrugore**

Mirëmbajtja e sinjalistikës dhe siguria rrugore (barrierat) do të fokusohet tek riparimi dhe rifreskimi e asaj ekzistuese.

- **Përshkrimi i zonës ku ndodhet rruga**

Rruga Hekurudha, Vorë

Ky segment rrugor është degëzim në anën e djathtë e rrugës nacionale Rinas – Vorë . Degëzimi fillon në fshatin Muçaj dhe vazhdon deri tek rotondo e nënkalimit të Vorës afër lokalit Pikëza. Është segment me dy karrexhatë me dy kahe lëvizje në një gjatësi prej 1.2 km dhe pjesa tjetër nga fashati Muçaj deri tek hekurudha është me një karrexhatë me dy kahe lëvizje. Shtresat asfaltike janë në kushte pjesërisht të mira. Kërkohe ndërrhyrje pjesorë në shtresat asfaltike. Kanalet anësore dhe tombinot kanë nevojë për pastrim. Sinjalistika dhe siguria rrugore kanë nevojë për vijëzim dhe zëvendësime të pjeshme të tabelave. Rruga është në terren fushor për karrexhata është përshkrimi i mësipërm pa mirëmbajtje dimërore. Niveli i kërkuar i shërbimit “i mirë”.



K/Rr. Nr. 52 – Kalaja Prezë

Ky segment rrugor është degëzim në anën e majtë të rrugës nr. 52, Mbik. Hekurudhor Vorë - Dalje mbikalim F. Krujë, në zonë rurale.

Është segment me një karrexhatë me dy kahe lëvizje.

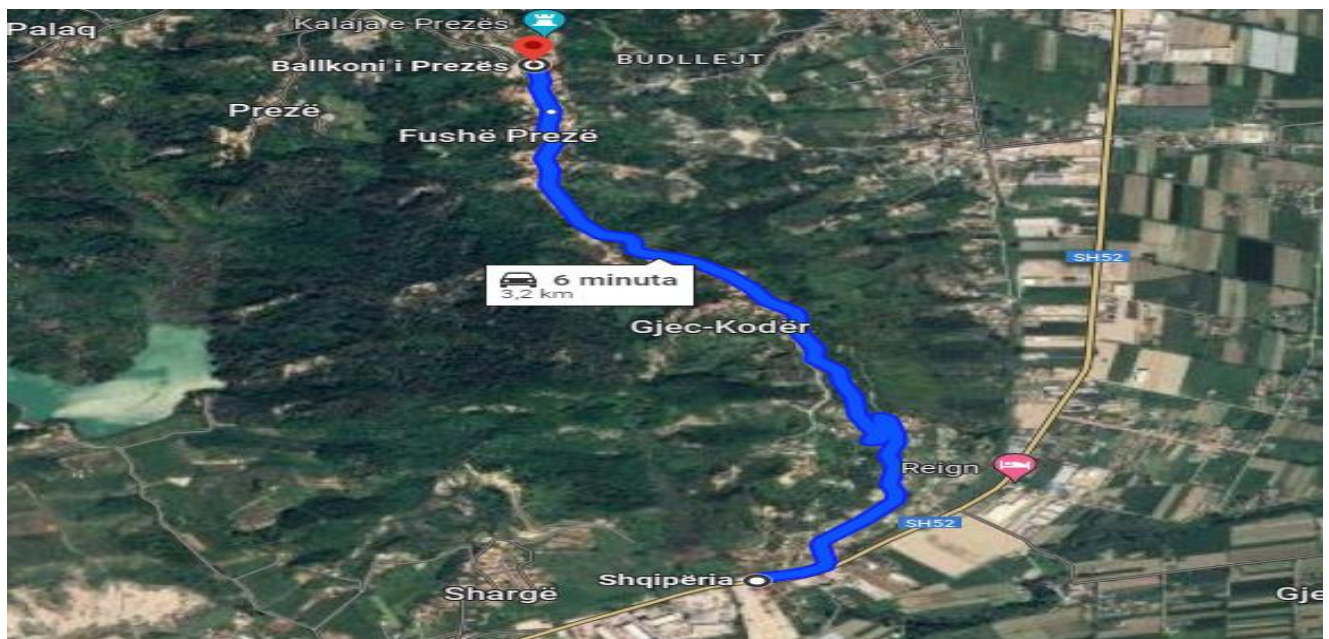
Shtresat asfaltike janë në kushte të mira.

Kanalet anësore dhe tombinot kanë nevojë për pastrim të pjesshëm.

Sinjalistika dhe siguria rrugore kanë nevojë për rifreskim dhe zëvendësime të pjeshme.

Rruga është në terren kodrinor me një karrexhatë pa mirëmbajtje dimërore.

Niveli i kërkuar i shërbimit “i mirë”.



K/NISH Tulla- (Rrashbull) – Marikaj (K/TR, e vjetra)

Ky segment rrugor është pjesë e rrugës së vjetër nr. 2.

Është segment me një karrexhatë me dy kahe lëvizje.

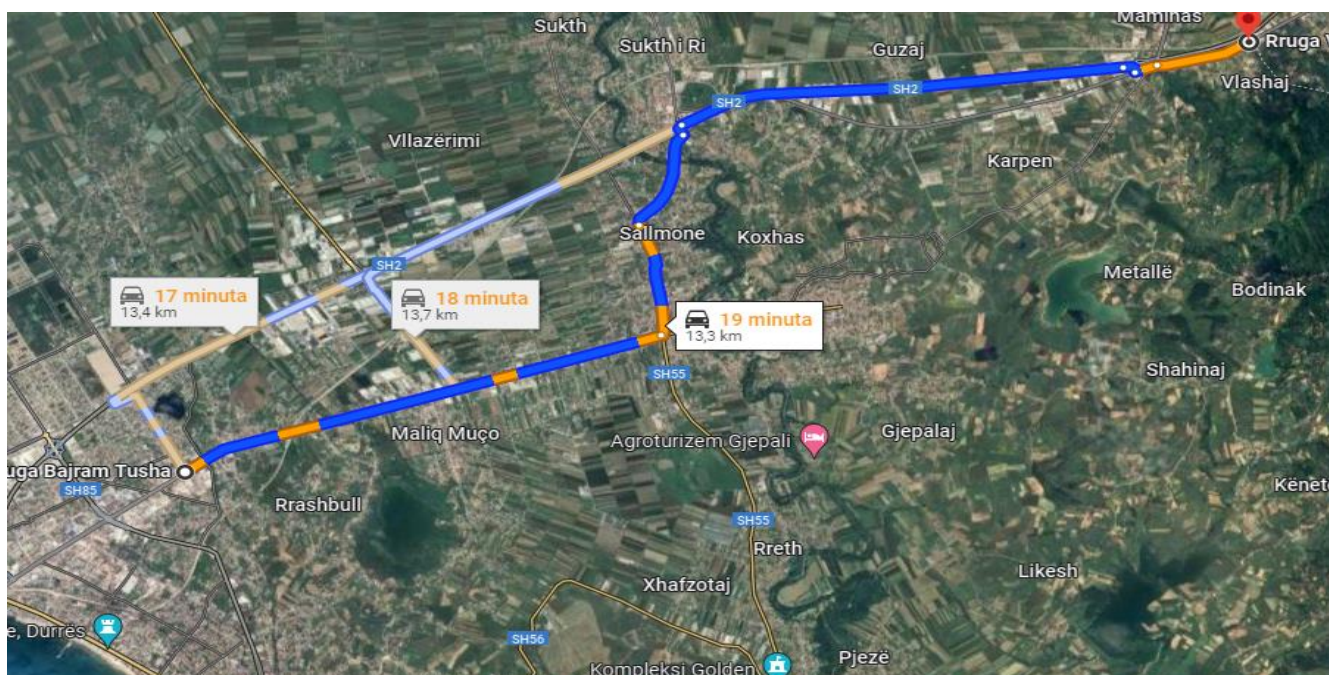
Shtresat asfaltike pjesërisht në gjendje të mirë.

Kanalet anësore dhe tombinot kanë nevojë për pastrim të pjesshëm.

Sinjalistika dhe siguria rrugore kanë nevojë për rifreskim dhe zëvendësime të pjesshme.

Rruga është në terren fushor me një karrexhatë pa mirëmbajtje dimërore.

Niveli i kërkuar i shërbimit “i mirë”.



Katër Rrugët – Pjezë

Ky segment rrugor është pjesë e rrugës nr. 55.

Është segment me një karrexhatë me dy kahe lëvizje.

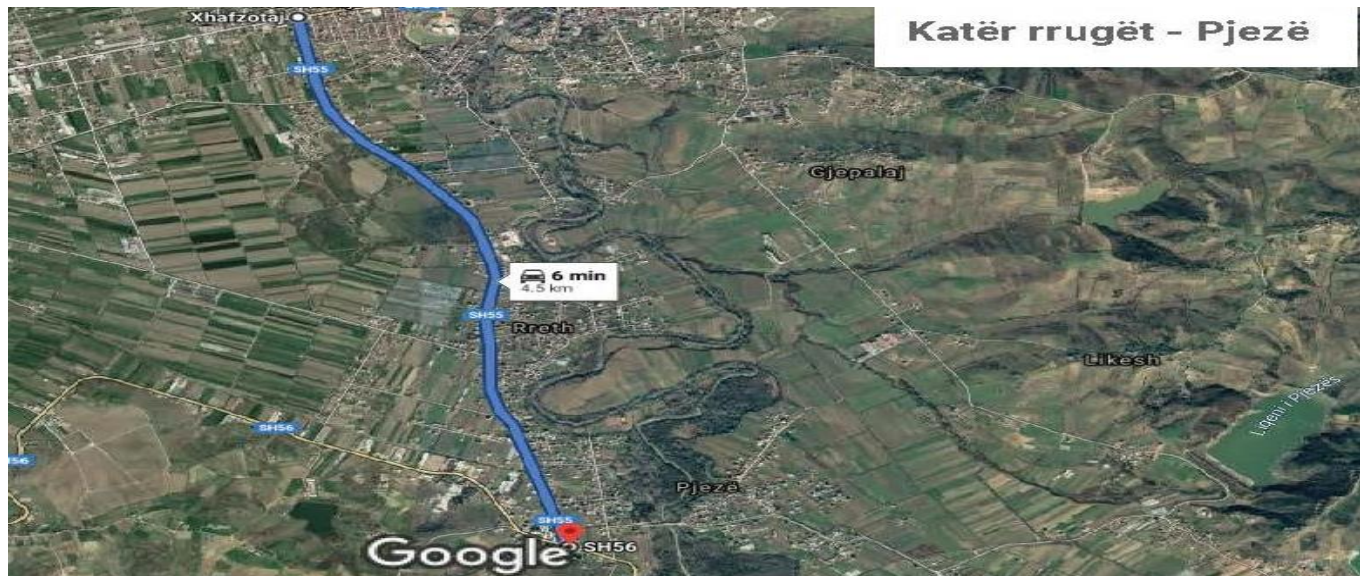
Shtresat asfaltike janë të rikonstruara.

Kanalet anësore dhe tombinot kanë nevojë për pastrim.

Sinjalistika dhe siguria rrugore kanë nevojë për rifreskim dhe zëvendësime të pjesshme.

Rruga është në terren fushor me një karrexhatë pa mirëmbajtje dimërore.

Niveli i kërkuar i shërbimit “i mirë



Vorë – Marikaj (e vjetra)

Ky segment rrugor shtrihet në anën e majtë të superstradës Tiranë – Durrës, në zonë rurale.

Është segment me një karrexhatë me dy kahe lëvizje.

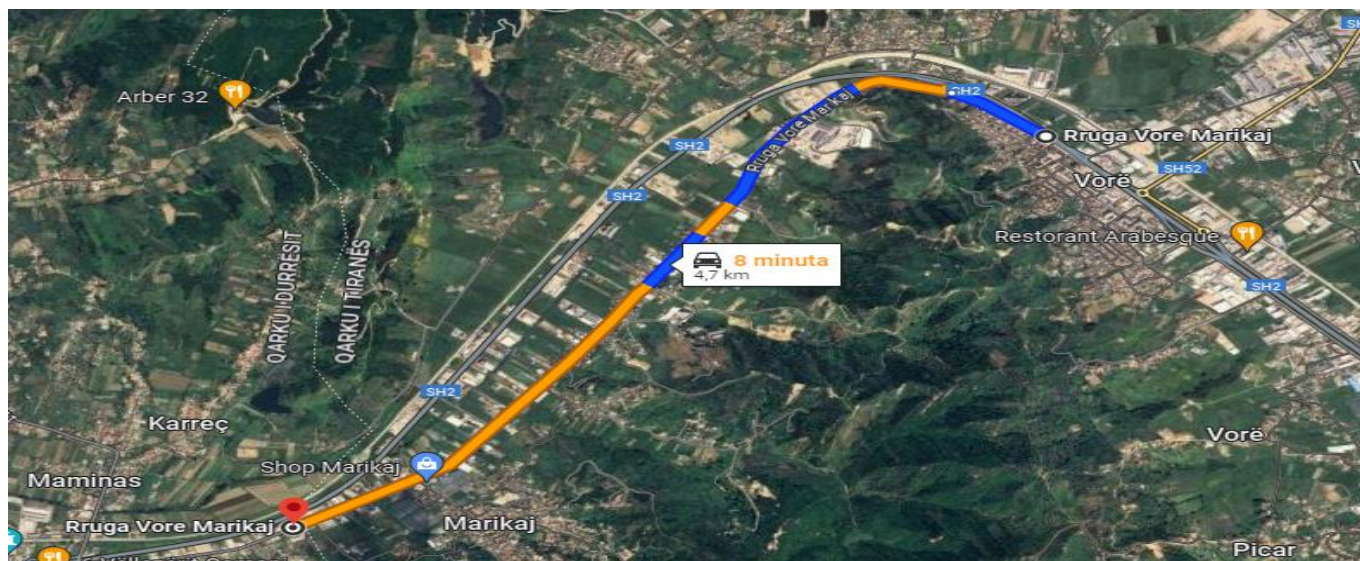
Shtresat asfaltike janë në kushte të mira të rehabilitura së fundmi.

Kanalet anësore dhe tombinot kanë nevojë për pastrim të pjesshëm.

Sinjalistika dhe siguria rrugore kanë nevojë për rifreskim dhe zëvendësime të pjesshme.

Rruga është në terren fushor me një karrexhatë pa mirëmbajtje dimërore.

Niveli i kërkuar i shërbimit “i mirë”.

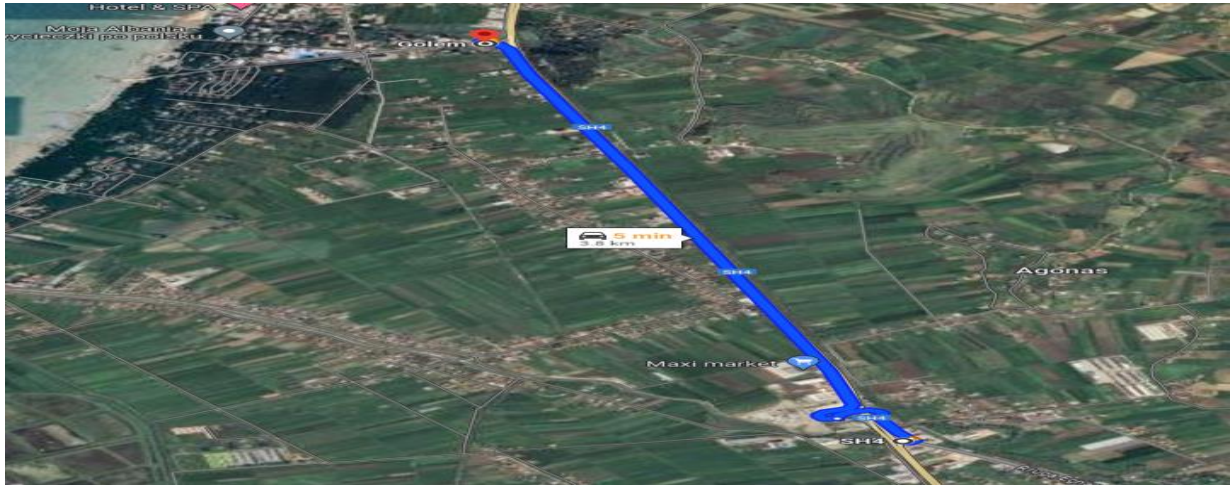


Rreth. Mali i Robit – Rreth. Hyrje Kavajë (Paralele Djathtas)

Ky segment rrugor rrugë paralele djathtas rruges nr.4.

Është segment me një karrexhatë me dy kahe lëvizje. Shtresat asfaltike janë në gjendje të mirë me nevoja të pakta për riparime. Kanalet anësore dhe tombinot kanë nevojë për pastrim të pjesshëm. Sinjalistika dhe siguria rrugore kanë nevojë për rifreskim dhe zëvendësime të pjesshme.

Rruga është në terren fushor me një karrexhatë pa mirëmbajtje dimërore. Niveli i kërkuar i shërbimit “i mirë”.



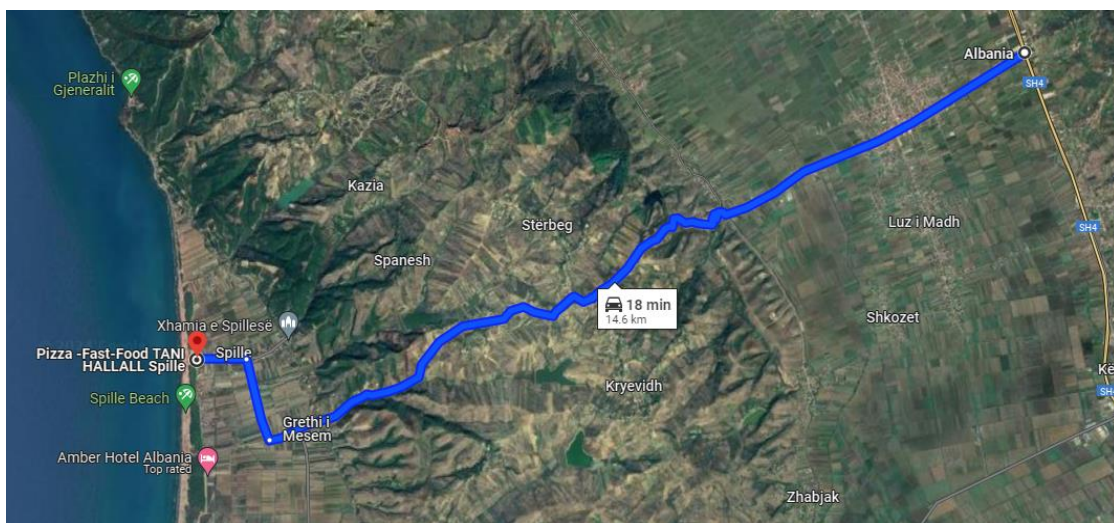
K/Rr. Nac. Kryq. Luz i vogël - Spille (Plazh+ rruga e pishave)

Ky segment rrugor lidh Rr. Nac. Nr. 4 (Luz i vogël) me Plazhin e Spilles.

Është segment me një karrexhatë me dy kahe lëvizje. Shtresat asfaltike janë në gjendje të mirë me nevoja të pakta për riparime. Kanalet anësore dhe tombinot kanë nevojë për pastrim të pjesshëm. Sinjalistika dhe siguria rrugore kanë nevojë për rifreskim dhe zëvendësime të pjesshme.

Rruga është në terren kodrinor me një karrexhatë pa mirëmbajtje dimërore.

Niveli i kërkuar i shërbimit “i mirë”.



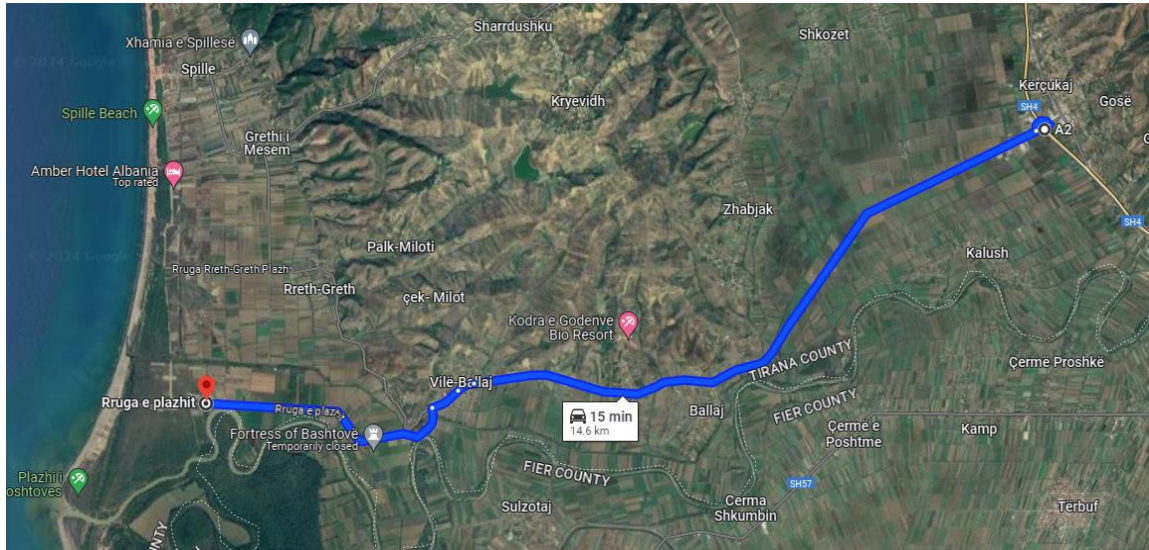
Anashkalimi Gosë – Vila Bashtovë

Ky segment rrugor lidh Rr. Nac. Nr. 4 (Gosë) me zonën e Vilë Bashtovës.

Eshtë segment me një karrexhatë me dy kahe lëvizje. Shtresat asfaltike janë në gjendje të mirë me nevoja të pakta për riparime. Kanalet anësore dhe tombinot kanë nevojë për pastrim të pjesshëm.

Sinjalistika dhe siguria rrugore kanë nevojë për rifreskim dhe zëvendësime të pjesshme.

Rruga është në terren fushor me një karrexhatë pa mirëmbajtje dimërore. Niveli i kërkuar i shërbimit “i mirë”.



Përgatitën

Rajmonda Levanaaj

Brunilda Kodra

Xhevdet Mulaj

Donika Mihali

Xhuljana Shehu

Ismail Ruçi

Mondi Sako