

**MIRATOHET**  
**DREJTORIA E RAJONIT QENDER PERENDIM**  
**TIRANE**

**DREJTORI**  
**ERION KOKA**

**RELACION TEKNIK**  
**(PROJEKT ME PERSHKRIM)**

**OBJEKTI : "Mirëmbajtje me performancë Berat ( Uznovë) – Poliçan, Poliçan – Skrapar (Çorovodë), Çorovodë ( Skrapar) – Ura e Lapanit (Hambull), Hambull – Rog, ( 60 km) ( Kontrata 10)**

**1. Qëllimi i Shërbimeve që do kryhen**

Shërbimet që do mundësohen përfshijnë gjithë veprimtaritë, fizike dhe të tjera, që duhet të kryhen, sipas përputhshmërisë së tyre me Nivelet e Shërbimit dhe kriterin e caktuar të realizimit të tyre të performancës sipas Specifikimeve teknike.

**2. Segmentet që mbulon kontrata**

<b>Nr. Rrugës</b>	<b>Nr. Rendor</b>	<b>Emërtimi i Rrugëve</b>	<b>Tipi rrugës</b>	<b>Gjatësia totale (km)</b>	<b>Gjerësia (m)</b>
72	1	Berat –Poliçan	SHLM	18.1	6
72	2	Polican - Corovodë	SMTWH	25.6	6
72	3	Corovodë ( Skrapar) –Ura e Lapanit (Hambull)	SMTWH	12	5
ska	3	Hambull - Rog	SMTWH	4.3	5
<b>GJATËSIA KM KONTRATA 10</b>				<b>60</b>	

*Shënim: SHLM – rrugë në terren kodrinor me një karrexhatë pa mirëmbajtje dimërore, me risk mesatar.*

*SMTWH – rrugë në terren malor me një karrexhatë me mirëmbajtje dimërore me risk të lartë.*

**3. Kusht i veçantë**

Për çdo rast, nga kontrata do të zbriten segmente të saj nqs do të përfshihen në investim (rikonstruksion) apo projekte të tjera të Autoritetit Rrugor Shqiptar.

**4. Sinjalistika dhe siguria rrugore**

Mirëmbajtja e sinjalistikës dhe siguria rrugore (barrierat) do të fokusohet tek riparimi dhe rifreskimi e asaj ekzistuese.

## 5. Përshkrimi i zonës ku ndodhen rruget:

### Rruga: Berat (Uznovë) -Polican

Aksi rrugor Berat-Polican kalon ne nje terren kryesisht kodrinor ne pjesen Jug Lindore te rrethit Berat .

Aksi rrugor Berat-Polican fillon ne Rrotondon ( dalje Uznove) dhe perfundon ne Rrotondon e hyrjes se qytetit Polican .

-Eshte aks rrugor me nje karexhate dhe me dy kahe levizjeje pa mirembajtje dimerore

-Shtresat rrugore ka problematike me amortizimin e shtresave rrugore (Cedime dhe gropezime te asfaltit me permasa mbi mesataren) ne disa zona: Hoxhaj, Fushe Peshtan,Vertop,Mbrakull ,Plirez.Problematike eshte dhe aktivizimi i rreshqitjes se terrenit ne kufi me karrexhaten e rruges, te cilat kane perfshire bankinen dhe pjeserisht trupin e rruges,kryesisht ne anen e djathte te saj,qe mund te rrezikojne dhe rreshqitje te metejhme te trupit te rruges.Zonat me te rrezikuara nga rreshqitjet jane:Gradisht,Fushe Peshtan,Shentod.Monitorimi duhet i vazhdueshem ne keto zona dhe njekohesisht vendosje te sinjalistikes.

-Kanalet anesore,Kunetat ,Bankinat, bimesia per shkak te terrenit kodrinor kane nevojte per pastrim dhe mirembajtje.

-Sinjalistika Rruga eshte e pajisur me sinjalistike h/v. Ka nevojte per rifreskim dhe zevendesim





### **Rruga: Polican – Skrapar (Corovodë)**

Aksi rrugor Polican -Corovode kalon ne nje terren kryesisht kodrinor-malor ne pjesen Jug Lindore te qytetit te Policanit. Rruga shtrihet ne terren me kthesa te forta dhe te vazhdueshme.

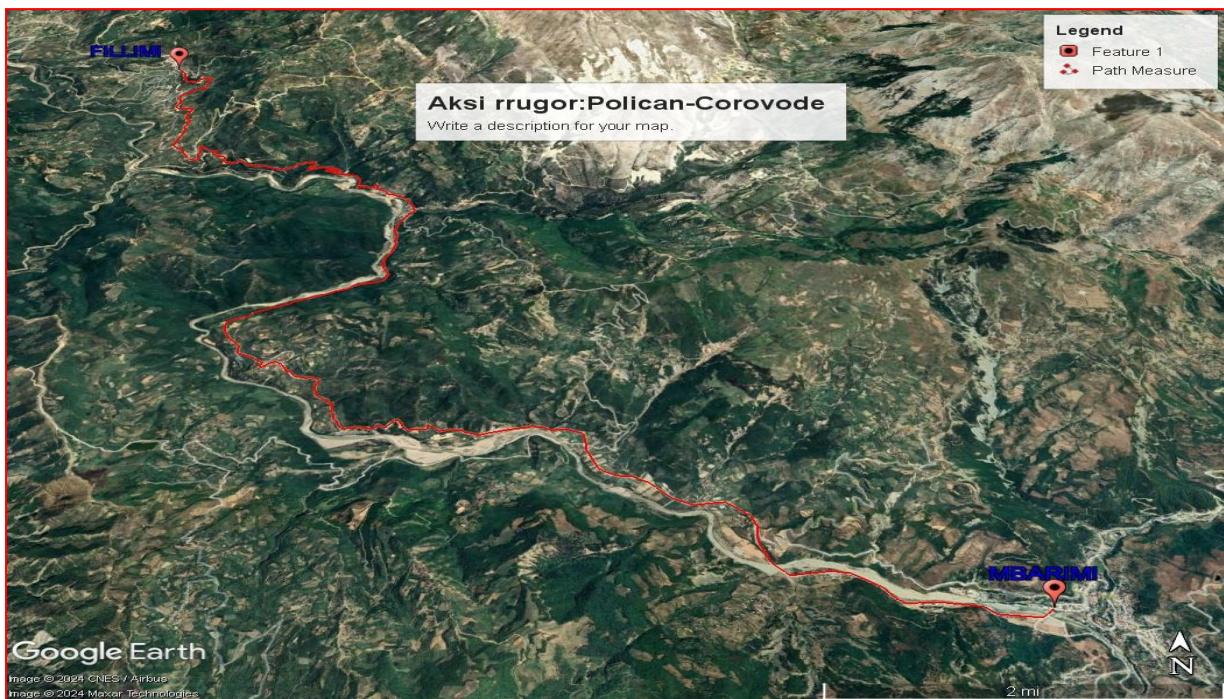
eshte ne pergjithesi ne gjendje te kenaqeshme ,pasi ka disa zona te amortizuara .

*-Eshte aks rrugor me nje karexhate dhe me dy kahe levizjeje me mirembajtje dimerore.*

*-Shtresat rrugore jane te amortizuara dhe kane nevojte per investim. Vetem 5 km e fundit jane ne gjendje te mire.*

*-Kanalet anesore ,Kunetat anesore, Bankinat,Bimesia , per shkak te terreni kodrinor –malor ne te cilin kalon rruga ne disa zona krijon gjithmone rreshqitje dherash,aluvione,renie guresh dhe masivesh.Me problematike jane zona e Bogoves,Shkemi Selanit,Hija e Kakrukes,Rripi Stiores.Kane nevojte per mirembajtjeje dhe monitorim te vazhdueshem*

*-Sinjalistika dhe siguria rrugore ka nevojte per rifreskim dhe zevendesime te pjeshme.*



### **Corovodë ( Skrapar) – Ura e Lapani (Hambull)**

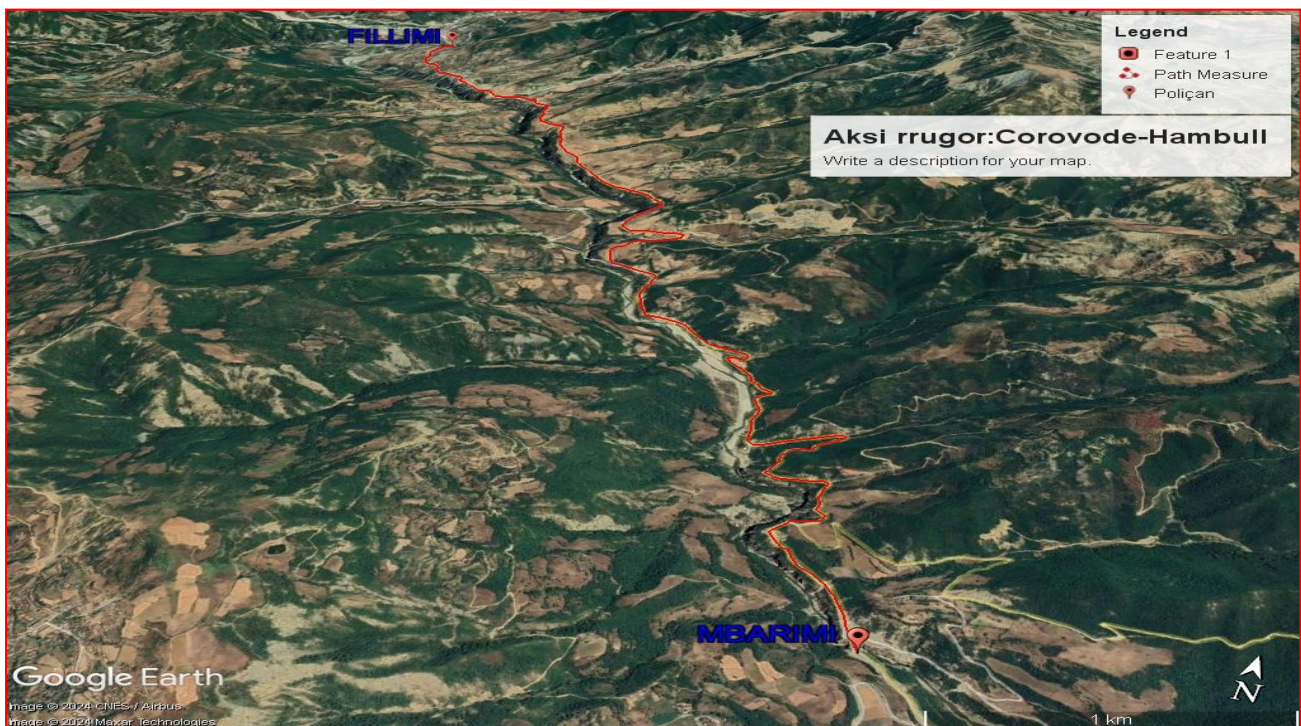
Aksi rrugor Corovode –Hambull shtrihet ne nje terren kodrinor – malor. Rruga shtrihet ne terren me kthesa te forta dhe te vazhdueshme. Ky aks lidh zonen e Skraparit me zonen e Permetit dhe me doganen e Tre Urave.

*-Eshte aks rrugor me nje karexhate dhe me dy kahe levizjeje me mirembajtje dimerore.*

*-Shtresat rrugore jane ne gjendje te mire.*

*-Kanalet anesore ,Kunetat anesore, Bankinat,Bimesia . per shkak te terreni kodrinor –malor ne te cilin kalon rruga ne disa zona krijon gjithmone rreshqitje dherash,aluvione,renie guresh dhe masivesh.Me problematike jane zona e Bogoves,Shkemi Selanit,Hija e Kakrukes,Ripi Strores.Kane nevojte per mirembajtjke dhe monitorim te vazhdueshem*

*-Sinjalistika dhe siguria rrugore ka nevojte per rifreskim dhe zevendesime te pjeshme **Eshte e nevojshme vendosja e pervijuesve ne te gjithe gjatesine e rruges***



### **Hambull -Rog**

Aksi rrugor Hambull-Rog shtrihet ne nje terren kodrinor – malor. Rruga shtrihet ne terren me kthesa te forta dhe te vazhdueshme. Shume niveleta te rruges paraqiten me pjerrresi te madhe.

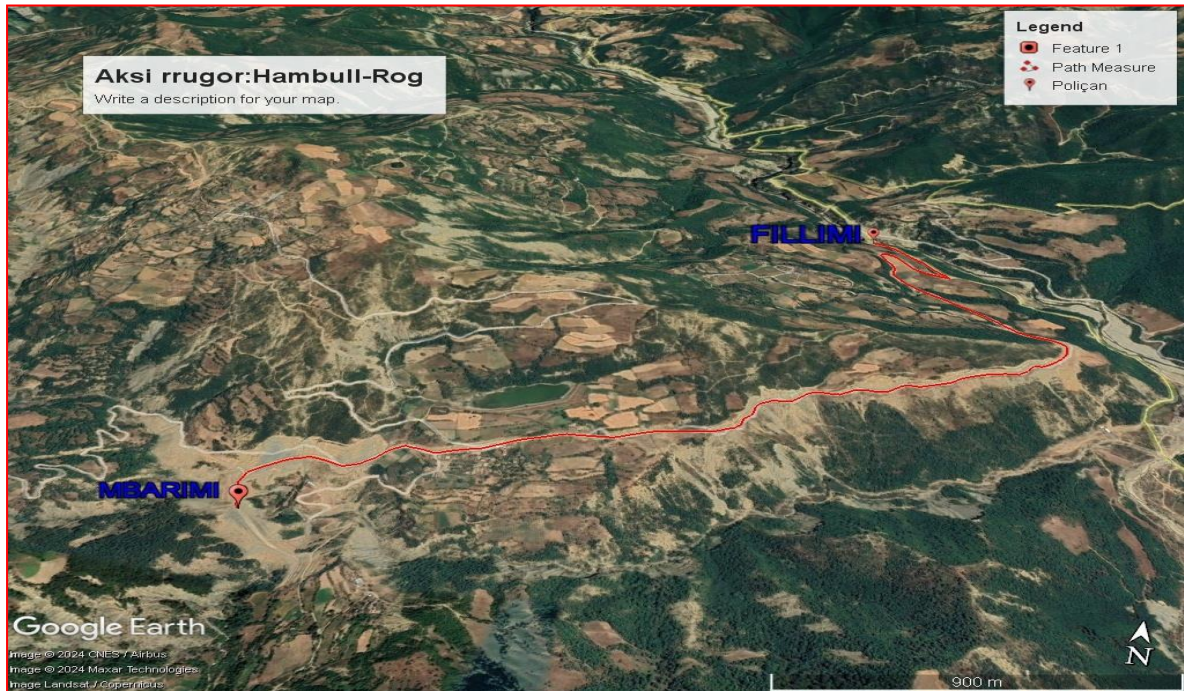
*-Eshte aks rrugor me nje karexhate dhe me dy kahe levizjeje me mirembajtje dimerore.*

*-Shtresat rrugore jane ne gjendje te mire.*

*-Kanalet anesore ,Kunetat anesore, Bankinat,Bimesia . per shkak te terreni kodrinor –malor ne te cilin kalon rruga ne disa zona krijon gjithmone rreshqitje dherash,aluvione,renie guresh dhe masivesh.Me problematike jane zona e Bogoves,Shkemi Selanit,Hija e Kakrukes,Ripi Strores.Kane nevojte per mirembajtjke dhe monitorim te vazhdueshem*

*-Sinjalistika dhe siguria rrugore ka nevojte per rifreskim dhe zevendesime te pjeshme **Eshte e nevojshme vendosja e pervijuesve ne te gjithe gjatesine e rruges***





## Përgatitën

**Rajmonda Levanaj**

**Brunilda Kodra**

**Xhevdet Mulaj**

**Donika Mihali**

**Xhuljana Shehu**

**Ismail Ruçi**

**Mondi Sako**

