

RELACION TEKNIK
(PROJEKT ME PERSHKRIM)

OBJEKTI : "Mirëmbajtje me Performancë: "Rruga Berat – Drobonik– Çorogjaf–K/Gllavë".(38 km) "
(KONTRATA Nr.9)

1. Qëllimi i Shërbimeve që do kryhen

Shërbimet që do mundësohen përfshijnë gjithë veprimtaritë, fizike dhe të tjera, që duhet të kryhen, sipas përputhshmërisë së tyre me Nivelet e Shërbimit dhe kriterin e caktuar të realizimit të tyre të performancës sipas Specifikimeve Teknike.

2. Segmentet që mbulon kontrata

Nr. Rrugës	Nr. Rendor	Emërtimi i Rrugëve	Tipi rrugës	Gjatësia totale (km)	Gjerësia (m)
Ska	2	Berat - Drobonik	SMTWM	5.3	5.5
SH673	3	Drobonik-Corogjaf (pa asfaltuar)	SMTWM	22.7	4
SH74	4	Corogjaf-K/Gllave) pa asfaltuar)	SHLWH	10	4
GJATËSIA KM KONTRATA 9				38	

Shënime: SFL – rrugë në terren fushor me një karrexhatë pa mirëmbajtje dimërore, SHL – rrugë në terren kodrinor me një karrexhatë pa mirëmbajtje dimërore, SMTWM – rrugë në terren malor me një karrexhatë me mirëmbajtje dimërore me risk mesatar SHLWH-rrugë në terren malor me një karrexhatë me mirëmbajtje dimërore me risk te larte.

3. Kusht i veçantë

Për çdo rast, nga kontrata do të zbriten segmente të saj nqs do të përfshihen në investim (rikonstruksion) apo projekte të tjera të Autoritetit Rrugor Shqiptar.

4. Sinjalistika dhe siguria rrugore

Mirëmbajtja e sinjalistikës dhe siguria rrugore (barrierat) do të fokusohet tek riparimi dhe rifreskimi e asaj ekzistuese.

5. Përshkrimi i zonës ku ndodhet rruga

Rruga : Berat –Drobonik-Corogjafë –K/Gllavë

Aksi rrugor Berat –Drobonik –Corogjaf -K/Gllave kalon ne nje terren shume te thyer (kodrinor-malor. Fillon mbas ures se varur mbi lumin,,Osum,,te qytetit te Beratit (rreth100m ne jug te saj ku fillon degezimi per fshatin Bilce) dhe perfundon ne degezimin per fshatin Gllave. Ky aks rrugor kalon disa fshatra: Drobonik, Zhitom, Terpan, Rehove, Corogjaf dhe perfundon ne degezimin e hyrjes se fshatit Gllave me rrugen per ne Buz.

-Eshte aks rrugor me nje karexhate dhe me dy kahe levizjeje me mirembajtje dimerore.

-Shtresat rrugore 5 km te para jane te asfaltuara (Berat – Drobonik), ne vazhdim aktualisht jane te shtruara me cakull. Ka demtime dhe te themelit te rruges.

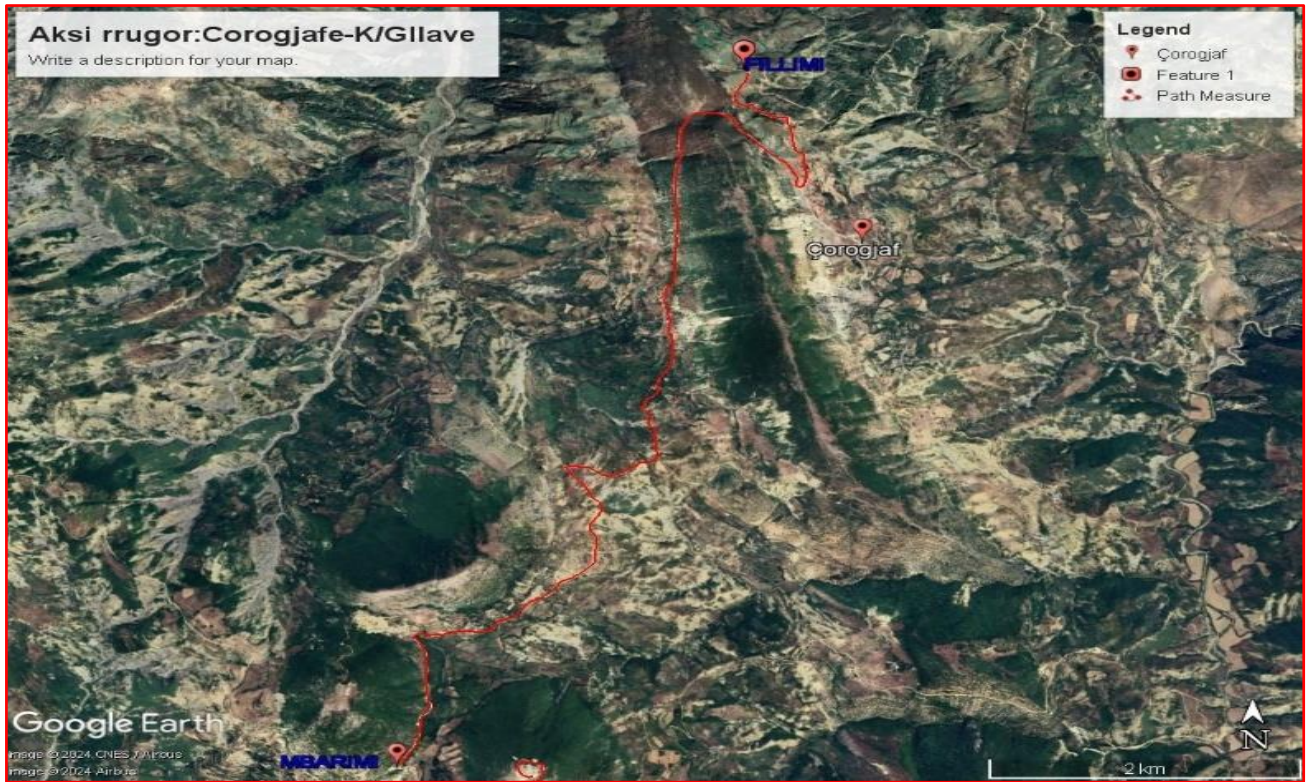
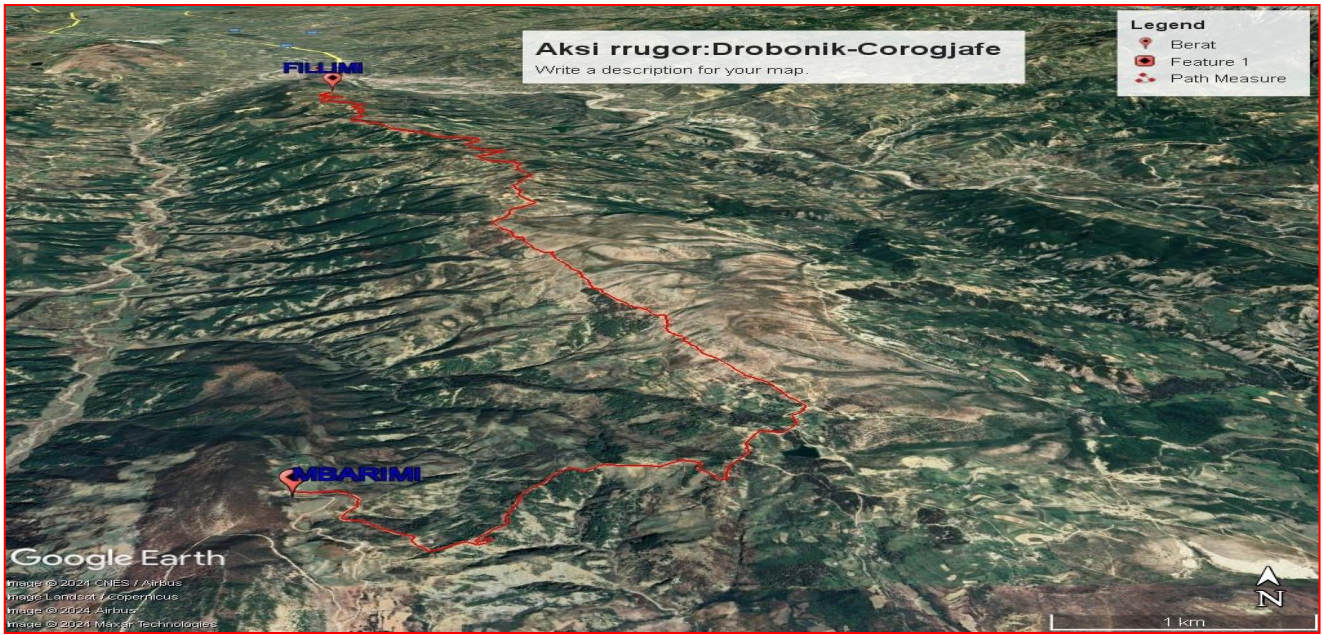
-Kanalet anesore .Terreni i thyer dhe malor ne te cilin kalon rruga krijon gjithmone rreshqitje dherash,aluvione dhe renie guresh,si rrjedhim mbushja e kanaleve anesore eshte shume e shpejte.

Kunetat anesore. Nga km 0-km ka pjese te rruges me kunata.Kunetat aktualisht jane ne gjendje te mire.Per aresye te terrenit te thyer pastrimi i tyre duhet i vazhdueshem

-Bankina dhe bimesia kane nevoje per pastrim rutine.

-Sinjalistika dhe siguria rrugore ka nevoje per rifreskim dhe zevendesim





Përgatitën

Rajmonda Levanaaj
Brunilda Kodra
Xhevdet Mulaj
Donika Mihal

Xhuljana Shehu
Ismail Ruçi
Mondi Sako

