



REPUBLIKA E SHQIPËRISË  
AUTORITETI RRUGOR SHQIPTAR  
DREJTORIA E RAJONIT VERIOR

**RELACION TEKNIK**

(KONTRATA NR.1)

Mirembajtje me performance rruga: **"Han i Hotit - Tamarë, D/Grabom - Doganë, Tamarë - Vermosh (Doganë)"**

*Përshkrim i përgjithshëm.*

Akset rrugore **"K/Han i Hotit - Tamarë - Vermosh (Doganë)"** dhe **"D/Grabom – Doganë"** janë segmente rrugore që i janë shtuar inventarit të Drejtorisë së Rajonit Verior Shkodër me anë të VKM-së Nr.600 datë 13.10.2021. Këto segmente janë rrugë lidhëse të qytetit të Shkodrës me doganat e Vermoshit dhe Grabomit. Segmenti klasifikohet i kategorisë C si rrugë interurbane dytësore, me një karrexhatë, me dy korsi lëvizjeje (me vijë në mes), me dy bankina 50 cm të paasfaltuara. Gjerësia mesatare e pjesës kaluese e segmenteve **"K/Han i Hotit – Tamarë"** dhe **"D/Grabom – Doganë"** është 6 ml, ndërsa e segmentit **"Tamarë - Vermosh (Doganë)"** është rreth 5-5.5 ml. Për nga shtrirja gjeografike ky segment rrugor kalon nëpër një terren të theksuar malor dhe klasifikohet me mirëmbajtje dimërore. Segmenti **"Tamarë - Vermosh (Doganë)"** nëpërmjet vendimit të Bordit Drejtues të ARRSH-së Nr. 2 datë 15.02.2022 është cilësuar ne segment me mirëmbajtje dimërore që kalon nëpër një terren malor me shkallë vështirësie të lartë. Ne tabelen e mëposhtme janë paraqitur segmentet që perbejnë këto kontrate.

Nr.	Segmenti rrugor	Gjatësia (km)	KOORDINATA E PIKES SE FILLIMIT (WGS 84)		KOORDINATA E PIKES SE MBARIMIT (WGS 84)	
			N	E	N	E
1	Han i Hotit - Tamarë	30	42°20'08.5"	19°26'08.4"	42°27'49.2"	19°33'43.2"
2	D/Grabom - Doganë	2.5	42°25'24.5"	19°30'38.1"	42°25'26.7"	19°29'32.7"
3	Tamarë - Vermosh (Doganë)	31.8	42°27'49.2"	19°33'43.2"	42°35'00.5"	19°46'29.3"
<b>Shuma (km):</b>		<b>64.3</b>				

*Kushtet e inspektimit.*





REPUBLIKA E SHQIPËRISË  
AUTORITETI RRUGOR SHQIPTAR  
DREJTORIA E RAJONIT VERIOR

Sot me datë 27.03.2024, në zbatim të Urdhërit të Brëndshëm Nr.113 datë 26.03.2024, kemi bërë inspektimin në terren të segmenteve rrugore "**K/Han i Hotit - Tamarë - Vermosh (Doganë)**" dhe "**D/Grabom – Doganë**" Bazuar në urdhërin e brëndshëm për përlllogaritjen e fondit limit, si objektiv i inspektimit tonë ka qënë konstatimi i gjëndjes aktuale të segmenteve rrugore në fjalë dhe përcaktimi i nevojave për punime rehabilitimi që do ketë ky segment gjatë 4 viteve të ardhshme (2025-2029) , me qëllim hartimin e preventivave për përlllogaritjen e fondit limit të kontratës së ardhshme. Theksojmë se inspektimi jonë është vetëm i karakterit vizual.

***Përshkrimi i situatës aktuale të segmentit rrugor .***

Gjëndja e akseve rrugore "**K/Han i Hotit - Tamarë - Vermosh (Doganë)**" dhe "**D/Grabom – Doganë**" është mesatare në përgjithësi me disa problematika që vijnë edhe si pasojë degradimit të disa elemnteve rrugorë që favorizohen nga relievi i vështirë malor dhe nga kushtet ekstreme atmosferike. Ruga ka disa shëmbje të mureve mbajtës e pritës dhe disa çedime në trupin e saj. Edhe shtresat asfaltike kanë filluar pjesërisht të amortizohen, ku me amortizim edhe gjatë 4- 5 viteve të ardhshme do të linde nevoja për realizimin e riveshjeve pjesore. Duhet menjëhere pas lidhjes së kontratës së mirëmbajtjes të kryhen disa punime rehabilitimi në mënyrë që rruga të sillet në një standart të pranueshëm për qarkullimin e mjeteve, dhe gjatë zbatimit të kontratës së ardhshme të realizohen punime rehabilituse periodike për ta mbajtur në kushte të duhura teknike për qarkullimin e mjeteve.

***Evidentimi i problematikave dhe propozimi për zgjidhjen e tyre.***

● Segmenti rrugor "**K/Han i Hotit - Tamarë**" është një segment me gjatësi 30 km. Gjatë inspektimit kemi evidentuar disa pjesë të asfaltit kryesisht në 18 km e para të aksit rrugor, që kanë nevojë për riveshje apo që shfaqin shënja te dukshme të cilat mund të ndikojnë në përkeqsimin e situatës gjatë viteve të ardhshme. Vendodhjet e tyre janë të përcaktuara në tabelat e shpërndarjes së punimeve bashkangjitur këtij relacioni që janë plotësuar në terren dhe janë ndarë në segmente rrugorë prej 1km. . Këto çarje apo rrjepzime të asfaltit vijnë si pasojë e ndikimit të kushteve të vështira atmosferike, si dhe nga ujërat nëntokësorë dhe bazamentit të paqëndrueshëm të rrugës. Në disa vende, aty ku është parë e nevojshme për të ruajtur konturin e asfaltit nga ujërat e skarpatit, është menduar ndërtimi i kunetave me bordurë, pozicionet e të cilave janë të përcaktuara në tabela. Po kështu është menduar që për të gjitha pjesët e riveshura të realizohet dhe vijëzimi i saj sipas standartit aktual që ka rruga. Megjithëse rruga është pajisur pjesërisht me sinjlistikë vertikale, përseri kemi





REPUBLIKA E SHQIPËRISË  
AUTORITETI RRUGOR SHQIPTAR  
DREJTORIA E RAJONIT VERIOR

evidentuar disa përmirësime të mëtejshme që do nevojiten gjatë 4 ose 5 viteve të ardhshme. Është menduar dhe një shtim të sasisë së guardrailave pasi ka zona ku është e domosdoshme vendosja e tyre. Vendodhja e tyre është përcaktuar në tabelën e shpërndarjes së punimeve të rehabilitimit. Në kilometrin 10 dhe 10.1 është menduar ndërtimi i dy mureve parapet prej betoni me gjatësi 100 ml dhe lartësi mesatare 2ml në krahun e djathtë. Në kilometrin 13.2 është menduar ndërtimi muri tjetër parapet prej betoni me gjatësi rreth 200 ml dhe lartësi mesatare 1ml në krahun e djathtë. Në kilometrin 14 (Në qëndër Rrapsh) është menduar shtrimi dhe vijëzimi i segmentit rrugor para shkollës dhe vendosjam e kurrijeve artificiale. Në kilometrin 16.9 është menduar ndërtimi i një muri gabioni në një sasi prej 750 m<sup>3</sup>. Gjithashtu në kilometrin 17.4 është menduar ndërtimi i një tjetër muri gabioni në një sasi rreth 400 m<sup>3</sup>, për të eliminuar disa shëmbje të skarpatit në rrugë. Volumet e punimeve të tjera janë paraqitur të fragmentarizuara në segmente prej 1km në tabelat e shpërndarjes së punimeve.

- Segmenti rrugor **“D/Grabom – Doganë”** është një segment me gjatësi 2.5 km. Gjatë inspektimit kemi llogaritur një sasi prej 200 ml guardrail në km 0.8 dhe një sasi tjetër prej 200 ml në km 2.1.

- Segmenti rrugor **" Tamarë - Vermosh (Doganë)"** është një segment me gjatësi 31.8 km. Gjatë inspektimit kemi evidentuar disa pjesë të asfaltit kryesisht gjatë gjithë gjatësisë së aksit rrugor, që kanë nevojë për riveshje apo që shfaqin shënja të dukshme të cilat mund të ndikojnë në përqesimin e situatës gjatë viteve të ardhshme. Vendodhjet e tyre janë të përcaktuara në tabelat e shpërndarjes së punimeve që janë plotësuar në terren. Këto çarje apo çedime të asfaltit vijnë si pasojë edhe të projektimit të gabuar gjatë rikonstruksionit total që i është bërë rrugës disa vite më parë, si dhe nga ujërat nëntokësorë dhe bazamentit të paqëndrueshëm të rrugës. Në disa vende, aty ku është parë e nevojshme për të ruajtur konturin e asfaltit nga ujërat e skarpatit, është menduar ndërtimi i kunetave me bordurë, pozicionet e të cilave janë të përcaktuara në tabela. Megjithatë rruga është pajisur pjesërisht me sinjlistikë vertikale, përseri kemi evidentuar disa përmirësime të mëtejshme që do nevojiten gjatë 4-5 viteve të ardhshme. Është menduar dhe një shtim të sasisë së guardrailave pasi ka zona ku është e domosdoshme vendosja e tyre, pasi edhe guarderelat ekzistuese janë të demtuara. Vendodhja e tyre është përcaktuar në tabelën e shpërndarjes së punimeve të rehabilitimit. Në kilometrin 0.8 është menduar ndërtimi i një pusete tombinoje të bllokuar dhe të demtuar. Në kilometrin 2.3 është menduar ndërtimi i një parapeti betoni me gjatësi L=50 ml me volum 35 m<sup>3</sup>. Në kilometrin 4.2 është menduar mbilartësimi i një





REPUBLIKA E SHQIPËRISË  
AUTORITETI RRUGOR SHQIPTAR  
DREJTORIA E RAJONIT VERIOR

muri gabioni mbajtës me volum prej 30m<sup>3</sup> në krahun e djathtë, për të eliminuar disa shëmbje të skarpatit në rrugë. Në kilometrin 10.3 është menduar mbilartësimi i një muri guri mbajtës me volum prej 200 m<sup>3</sup> në krahun e djathtë, për të eliminuar disa shëmbje të skarpatit në rrugë. Në kilometrat 10.7 , 16.5 , 16.9 , 17.3, 23.2 dhe 24.4 është menduar riparimi i gjashtë mureve gabioni mbajtës me volume prej 15 m<sup>3</sup>, 45m<sup>3</sup> ,70 m<sup>3</sup>, 100m<sup>3</sup>, 20m<sup>3</sup>, dhe 100m<sup>3</sup>. Në kilometrin 29.2 është menduar ndërtimi i një parapet + kunetë betony në krahun e djathtë me gjatësi 100 ml dhe lartësi 1ml. Gjithashtu në këtë kilometër është menduar dhe ndërtimi i një muri me Butobeton me gjatësi 15 ml dhe lartësi mesatare 6 ml, për të riparuar shëmbjen e trupit të rrugës dhe hapjen e korsisë që është bllokuar. Në kilometrin 29.7 është menduar riparimi i shtresa të dërrasës të uren me konstruksion metalik, lyerja e struktures metalike mbajtëse të saj si dhe asfaltimi në hyrje dhe dalje të urës. Te gjithë pjesët që do riveshen janë llogaritur të behen edhe vijezimët.

Gjatë gjithë gjatësisë së segmenteve janë parashikuar dhe riparime të tjera të vogla të mureve mbajtës dhe pritës apo brezave të betonit, punime të cilat evidentohen në tabelat e shpërndarjes së punimeve të rehabilitimit.

***Parashikimi i punimeve të rehabilitimit.***

Për të lehtësuar mënyrën e paraqitjes së shpërndarjes së punimeve të rehabilitimit, kemi menduar që sasi të këtyre punimeve të paraqesim fragmentuara dhe të grupuara në segmente prej 1 kilometri. Përzgjedhja e zërave të punimeve të rehabilitimit është bërë në bazën e eksperiencës që kemi në kontratat e mëparshme duke evidentuar zërat që kanë rezultuar me efektivitet më të lartë gjatë kontratave të shkuara, si dhe shtimin e disa zërave të rinj të cilët na kanë rezultuar të duhur për përdorim në situata të caktuara.

Volumet e punimeve të parashikuara për një periudhë 4 vjeçare sipas segmenteve respektive, janë paraqitur në tabelat e shpërndarjes së punimeve të rehabilitimit periodike.

**Tabela përmbledhëse e kategorisë së punimeve të rehabilitimit është :**

Nr.Anë	Përshkrimi i punimit	Njesia	Sasia
	<b>1. PUNIME GERMIMI</b>		





REPUBLIKA E SHQIPËRIË  
AUTORITETI RRUGOR SHQIPTAR  
DREJTORIA E RAJONIT VERIOR

3.119/a	Germim shkemb i coptuar me ekskavator 0.5 m <sup>3</sup> , shkemb, ne themele gjeresi ~2 m, me shkarkim ne toke,	m3	700
3.95/b	Germim dheu me ekskavator zingjir, 0.25 m <sup>3</sup> , ne kanale gjeresi > 2 m, toke zak, kategoria III, me shk ne toke	m3	1260
3.158/3a	Transport dheu me auto deri 3.0 km	m3	75
3.161/2	Rrafshim skarpate ne germim, ekskavator 0.25m <sup>3</sup>	m2	3350
	<b>2. PUNIME SHITESASH</b>		
3. 197	Prishje shtrese çakelli t = 10 cm, me makineri	m2	810
3.212/b	Shtrese stabilizant t=10cm	m2	1245
3.212/c	Shtrese stabilizant t=15cm	m2	1575
3.212/d	Shtrese stabilizant t=20cm	m2	600
3.969	Skarifikim shtrese asfalti ekzistues me makineri	m2	21500
	<b>3. ANALIZA TEKNIKE</b>		
3.222/2	Shtrese binderi me granil gur kave,6cm,me makineri	m2	1935
3.226/1	Shtrese asfaltobetoni me granil guri kave, 4cm, me makineri	m2	21500
	<b>4. PUNIME BETONI E BETONARMEJE</b>		
3. 244	Struktura monolite betoni C 20/25	m3	630
	<b>5. PUNIME HEKUR BETONI 3</b>		
3. 287	F V hekur betoni i zakonshem Ø 6 ~ 10mm	ton	0.05
3. 288	F V hekur betoni i zakonshem Ø > 12mm	ton	0.8
	<b>6. NDERTIMI I VEPRAVE TE ARTIT +KANALIZIME</b>		



REPUBLIKA E SHQIPËRISË  
AUTORITETI RRUGOR SHQIPTAR  
DREJTORIA E RAJONIT VERIOR

3. 323	Mur guri mbajtes e themele, Ilaç çimento M50	m3	413
3. 396	Mbushje me cakell pas mureve	m3	280
3. 332	Gabiona me rrjete teli te zinguar, gure kave 1x1x1.5 m	m3	1100
3. 405	Prishje struktura prej guri	m3	10
	<b>7. PUNIME BOJATISJE</b>		
2. 401	Boje vaji sipërfaqe metalik	m2	150
	<b>8. URA DRURI DHE METALIKE</b>		
3.415/3	Ura druri. Shtese me derrasa, 5 cm	m2	200
	<b>9. PUNIME TE NDRYSHME</b>		
3. 618	FV Bordura betoni 20x35 cm	ml	620
	<b>10. D. SINJALET DHE PAJISJET SHTESE, NGADALSUESIT E SHPEJTESISE</b>		
3.948/1	F.v.kurrize artificiale h =5cm	copë	36
3.949/1	Vizime me boje bikomponente me gjeresi 15 cm	ml	12530
3. 953	FV tabela rrugore treguese 150x40cm	copë	55
3. 955	FV tabela te ndryshme rrugore D=60cm	copë	94
	<b>11. TE NDRYSHME ELEKTRIKE DHE SINJALISTIKA</b>		
3.921/1	F.v. Tabele katrore normal me A=60	copë	88
3.936/1	F.v. Tabela trekendore normal me A = 90	copë	75
3.935/1	F.v. Tabele rrethi "ndalim" normal me D = 60	copë	84
3.933/1	F.v. Tabela tetekendore normal me A-B, 90-30	copë	17
3.941/1	F.v. Pervijues normal anesor	copë	150



REPUBLIKA E SHQIPËRISË  
AUTORITETI RRUGOR SHQIPTAR  
DREJTORIA E RAJONIT VERIOR

3.941/3	F.v. Pervijues modulare te kthesave (teke)	copë	93
3.941/4	F.v. Pervijues modulare te kthesave (qyfte)	copë	66
3.941/5	F.v. Pervijues kthese e ngushte ose e forte(ne forme T)	copë	44
3.186	F.V guardrail- H1 anesore me 2 valz.e ne 1 ane , W3	ml	1490
3.193	F.V - guardrail H2 anesore me 3 valez. ne 1 ane ,W4	ml	100

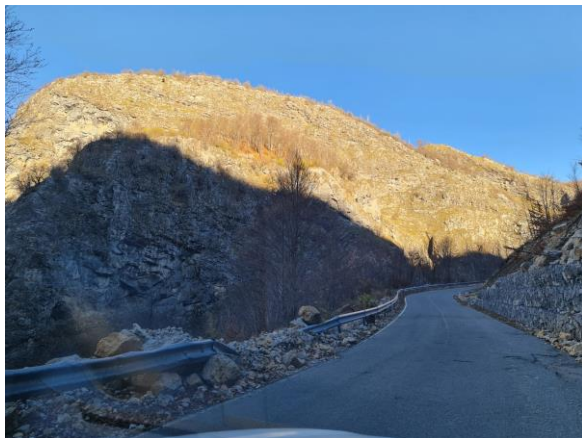
*Foto nga inspektimi në terren.*

Gjatë inspektimit në terren janë fotografuar dhe disa nga problematikat aktuale të akseve rrugore. Më poshtë fotot e realizuara në terren :





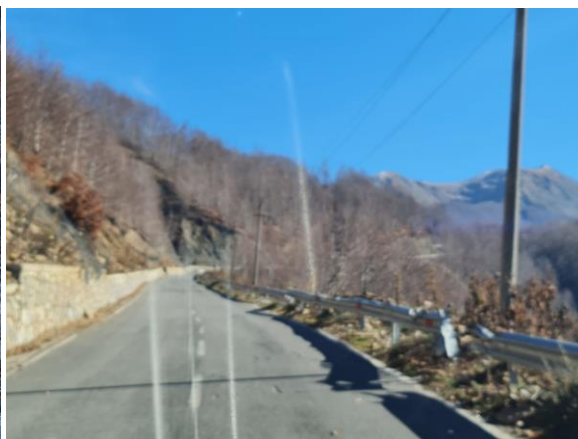
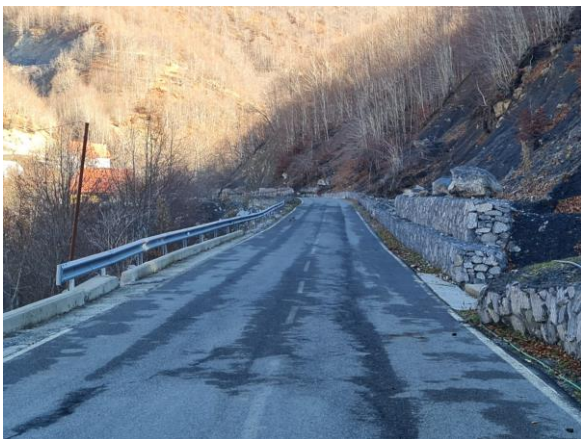
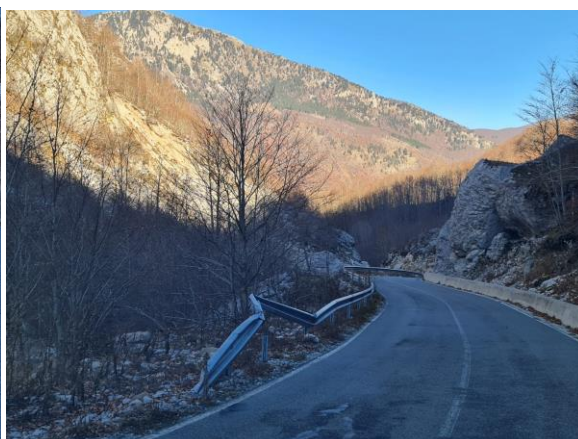
REPUBLIKA E SHQIPËRIË  
AUTORITETI RRUGOR SHQIPTAR  
DREJTORIA E RAJONIT VERIOR





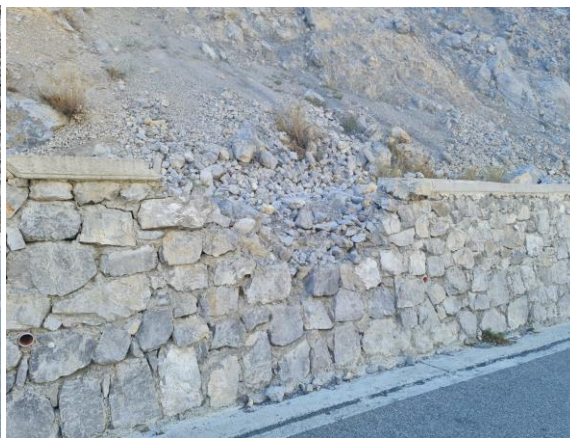


REPUBLIKA E SHQIPËRIË  
AUTORITETI RRUGOR SHQIPTAR  
DREJTORIA E RAJONIT VERIOR





REPUBLIKA E SHQIPËRIË  
AUTORITETI RRUGOR SHQIPTAR  
DREJTORIA E RAJONIT VERIOR



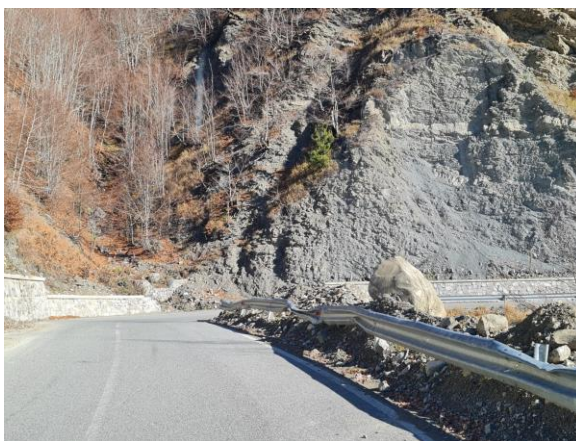
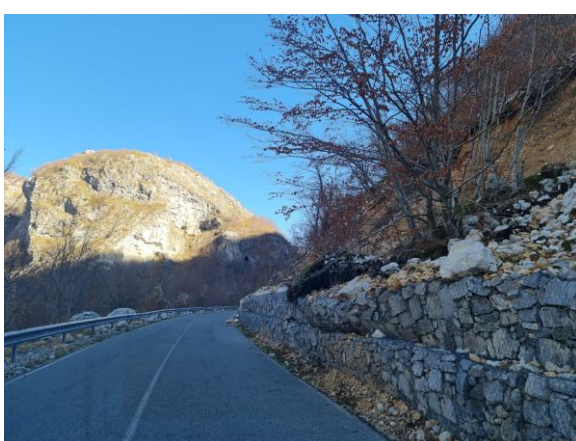


REPUBLIKA E SHQIPËRIË  
AUTORITETI RRUGOR SHQIPTAR  
DREJTORIA E RAJONIT VERIOR





REPUBLIKA E SHQIPËRIË  
AUTORITETI RRUGOR SHQIPTAR  
DREJTORIA E RAJONIT VERIOR





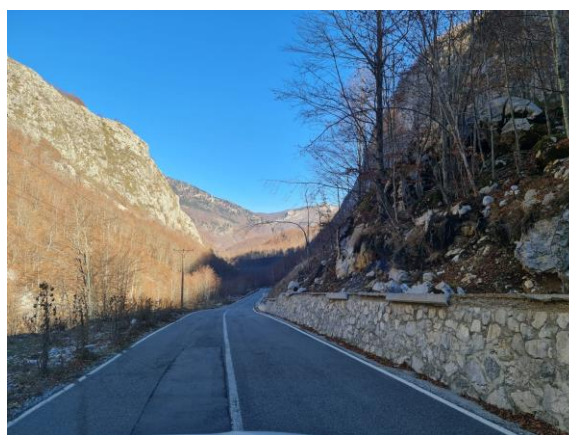
---

REPUBLIKA E SHQIPËRISË  
AUTORITETI RRUGOR SHQIPTAR  
DREJTORIA E RAJONIT VERIOR





REPUBLIKA E SHQIPËRIË  
AUTORITETI RRUGOR SHQIPTAR  
DREJTORIA E RAJONIT VERIOR





**REPUBLIKA E SHQIPËRIË**  
**AUTORITETI RRUGOR SHQIPTAR**  
**DREJTORIA E RAJONIT VERIOR**



**GRUPI I PUNËS :**

