



REPUBLIKA E SHQIPËRISË

RELACION TEKNIK

Objekti : “Mirëmbajtje me performance e rrjetit rrugor të Rajonit Jugor”

PËRSHKRIM I PËRGJITHSHËM

Rrugët dhe segmentet rrugore të parashikuar në Rajonin Jugor janë të parashikuara si më poshtë :

1	Tepelene - Gjirokastrë, me gjatësi 26.1, me një karrexhatë, pa mirëmbajtje dimërore .
2	K/Gjirokastrë - Kakavijë, me gjatësi 26.1 km, me një karrexhatë, pa mirëmbajtje dimërore .
3	K/Jergucat - Qafë Muzinë – Ura e Gajdarit me gjatësi 29.9 km me një karrexhatë (16.1km pa mirëmbajtje dimërore, 15 km me mirëmbajtje dimërore).
4	Qafë Gjashtë - Borsh , me gjatësi 33.1 km me një karrexhatë, pa mirëmbajtje dimërore.
5	Orikum (Varresat Dukat i Ri) - Borsh 63.5 km me një karrexhatë (10km me mirëmbajtje dimërore dhe 53.5km pa mirëmbajtje dimërore).
6	Anashkalimi Vlorë, 29 km , me një karrexhatë pa mirëmbajtje dimërore
7	Ura Kardhiq – Delvinë (Lot 4,5,6) me gjatësi 14.5km , me një karrexhatë, pa mirëmbajtje dimërore.
8	Levan -Tepelene me gjatësi 71.4km me një karrexhatë , pa mirëmbajtje dimërore
9	Ura e Kranesë –Konispol (dogana Qafë Botë) 33.8 km me një karrexhatë, pa mirëmbajtje dimërore.
10	Anashkalimi I Fierit me gjatësi 22.2 km , me 2 karrexhata , pa mirëmbajtje dimërore.
11	Levan –Vlorë me gjatësi 24.5km , me 2 karrexhata , pa mirëmbajtje dimërore
	TOTALI 374.1

• Qëllimi i përgjithshëm i shërbimeve që do kryhen :

Shërbimet që do mundësohen përfshijnë gjithë veprimtaritë, fizike dhe të tjera, që duhet të kryhen nga kontraktori, sipas përputhshmërisë së tyre me nivelet e shërbimit bazuar në zbatimin e të gjitha specifikimeve teknike.

Në veçanti, ato përfshijnë detyrat menaxheriale dhe punimet fizike që lidhen me kategoritë e punimeve të mëposhtme:

-Asfaltimet

-Nivelimi i Bankinave.

-Riparimi dhe rifreskimi i sinjalistikës vertikale dhe horizontale (dhe ndriçimit nëse ka).

-Strukturat e drenazhimit (kanale, kuneta, tombino etj)

-Kontrolli i vegjetacionit

-Skarpatat (nivelimet dhe hapja e fushepamjes nga bimesia.)

- Kontrolli, riparimi dhe mirembajtja e veprave te artit
- Riparimi dhe rifreskimi barrierave mbrojtese metalike apo parapeteve prej betoni.
- Menaxhimi i trafikut gjatë kryerjes së punimeve.
- Pastrimi i dëborës (nqs ka mirëmbajtje dimërore)

Shërbimet që kërkon Mirëmbajtja e një rruge klasifikohen në keto kategori punimesh:

Shërbimet e Mirëmbajtjes Rutinë në formën e sasisë së shprehur në një vlerë tavan mujore (kjo do jetë një sasi mujore e aplikueshme gjatë gjithë kohëzgjatjes se kontratës se shprehur në çmim për kilometër për secilin muaj e shumëzuar me gjatësinë e rrugës dhe kohëzgjatjen e shërbimeve).

Punimet e Rehabilitimit, në formën e sasisë së një vlere tavan, ndërsa tregohen sasisë e punimeve të matëshme që do kryhen në mënyrë që rruga të arrijë Standardet e asaj performancë.

Punimet Emergjente në formën e një preventivi tradicional.

Funksionet kryesore të bazave të mirëmbajtjes në përgjithësi, duhet të jenë si më poshtë:

1. Mbikqyrja e segmentit/seksionit rrugor në periudha të caktuara sipas niveleve të shërbimit.
2. Vëzhgimi i faktorëve meteorologjikë dhe marrja e masave sipas situatave.
3. Mirëmbajtje në kushtet e dëshiruara të shtresave rrugore.
4. Mirëmbajtja e hapësirave të parkimit, shërbimit, shenjave rrugore, sistemeve të ndriçimit,
5. Riparime dhe rindërtim pas aksidenteve rrugorë.
6. Riparime dhe rindërtim pas fatkeqësive natyrore.
7. Operacionet e pastrimit të drenazheve, tombinove dhe objekteve të tjera që lidhen me largimin e ujrave nga sipërfaqja e rrugës
8. Të gjithë operacionet për pastrimin dhe mirëmbajtjen e :
 - shenjave rrugore, pajisjeve të sigurise (barrierave, parapeteve etj.) sistemi i ndricimit.
 - riparimi lokal i dëmtimeve të trotuarit
 - kujdesi për bimesinë
 - aktiviteti në dimer për largimin e dëborës dhe akullit.

Punimet e mirëmbajtjes në kushtet dimërore (nqs ka), përfshijnë:

1. Punime paraprake para fillimit të kushteve të dimrit.
2. Organizimi i vendodhjeve të depozitimit të materialeve (kripes dhe mjeteve)
3. Masat mbrojtëse për borën, akullin, grumbujt e borës dhe ortekët.
4. Organizimin per raportimin e informacionit 24 ore/24 organeve kompetente..

Kontraktori eshte pergjegjes edhe per rampat e hyrjeve dhe daljeve ne degezimet me te gjitha rruget e tjera dytesore.

Kusht i veçantë

Për çdo rast, nga kontrata do të zbriten segmente të saj, neqoftese do të përfshihen në investim (rikonstruksion) apo projekte të tjera të Autoritetit Rrugor Shqiptar.

PËRSHKRIMI I SEGMENTEVE

1 .Rruga “Tepelenë - Gjirokastër – Kakavijë”.

Është një rrugë me dy kalime në një karrexhatë të vetme dhe që ndodhet në zona fushore dhe kodrinore. Rruga kalon nëpër Bashkitë Tepelenë e Gjirokaster. Kjo rrugë është arteria kryesore që lidh vendin me Greqinë.

Gjatësia e segmentit rrugor është **52.2 km** ku segmenti prej 5.6 km (Virua – dalje Gjirokastër) nuk është pjesë e tij . Rruga në përgjithësi është në gjendje të mirë, është një rrugë me një karrexhatë të vetme me dy korsi ,me një gjerësi 7.5 m dhe me bankinë të gjerë 0.7m .

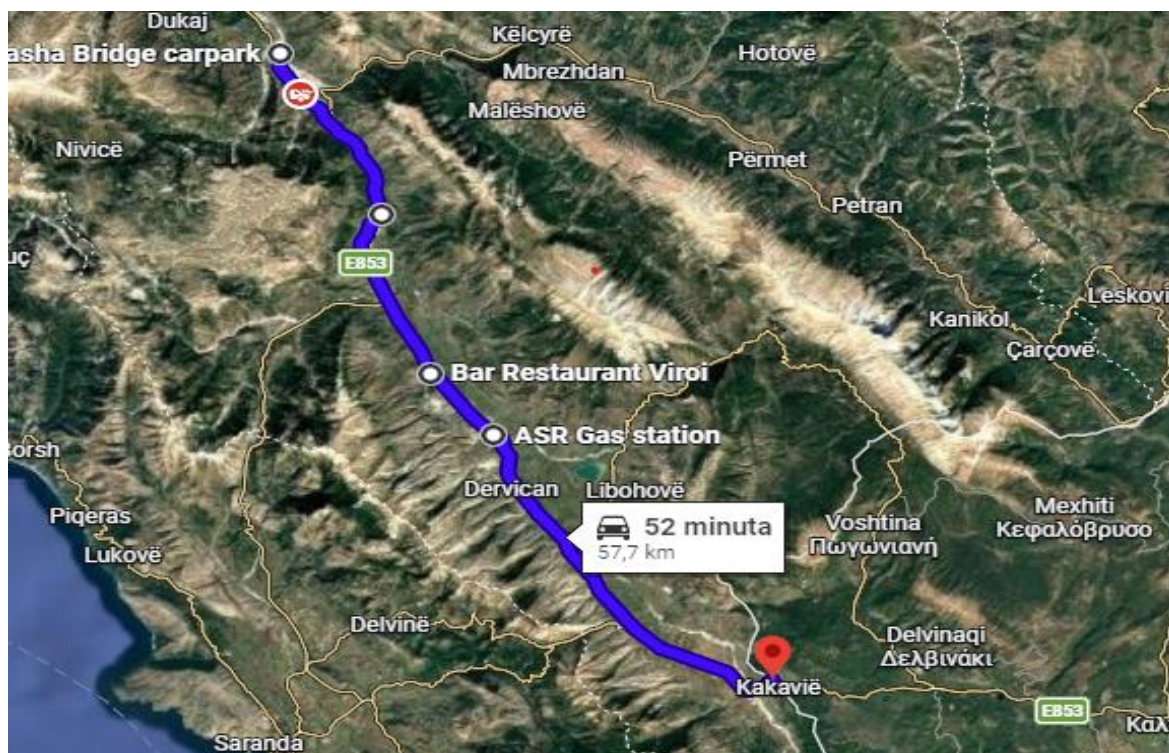
Referuar kushteve topografike të relievit; zhvillimi planimetrik dhe altimetrik është i lokalizuar në terren fuhshor dhe kodrinor. Segmenti rrugor është pjesë e kooridorit Veri - Jug.

Gjendja e rrugës nga pikëpamja teknike është relativisht e mire, përfshirë gjendjen e shtresave rrugore nga pikëpamja funksionale dhe strukurale, gjendjen e strukturave të vogla dhe të mëdha rrugore, mureve mbajtëse e pritës, sistemi i kullimit dhe drenazhimit të ujrave të larta dhe sipërfaqësore, kanale anësore, kuneta betoni, shkarkues në skarpata etj sinjalistikën horizontale dhe vertikale dhe elementet e sigurisë (parapet mbrojtëse, gurdarail), trajtimin e kryqëzimeve në nivel, kryqëzimet e akseve në $Sx - Dx$, trajtimin e skarpatave me masa mbrojtëse si dhe elementet e nevojshme të infrastruktures urbane.

Rruga ka nevojë për riberjen e shtresës së asfaltbetonit nga mbarimi I unazës së Tepelene+1km, si dhe ng aura e leklit deri 1 km në dalje nga Uji I ftohte.

Rruga preket nga dukuri gjeodinamike në dalje Tepelene (Shkalla e Zezë) dhe paraqet probleme në stabilitetin e qëndrueshmërinë e skarpatave , rrëzimin dhe rënien e materialit të tyre. Shtresa asfaltike e këtij segmenti si dhe sinjalistika është e rehabilituar.

Duhet bërë ndërhyrje rehabilituese në segmentin Shkalla e Zezë me veshje me rrjeta mbrojtëse të skarpatave të dëmtuara.



Sinjalistika horizontale dhe vertikale:

Shenjat rrugore dhe shenjat horizontale janë rehabilituar . Shenjat vertikale janë përgjithsisht në kushte të mira . Urat dhe strukturat në përgjithësi janë në kushte të mira .

Niveli i kërkuar i shërbimit : MIRË

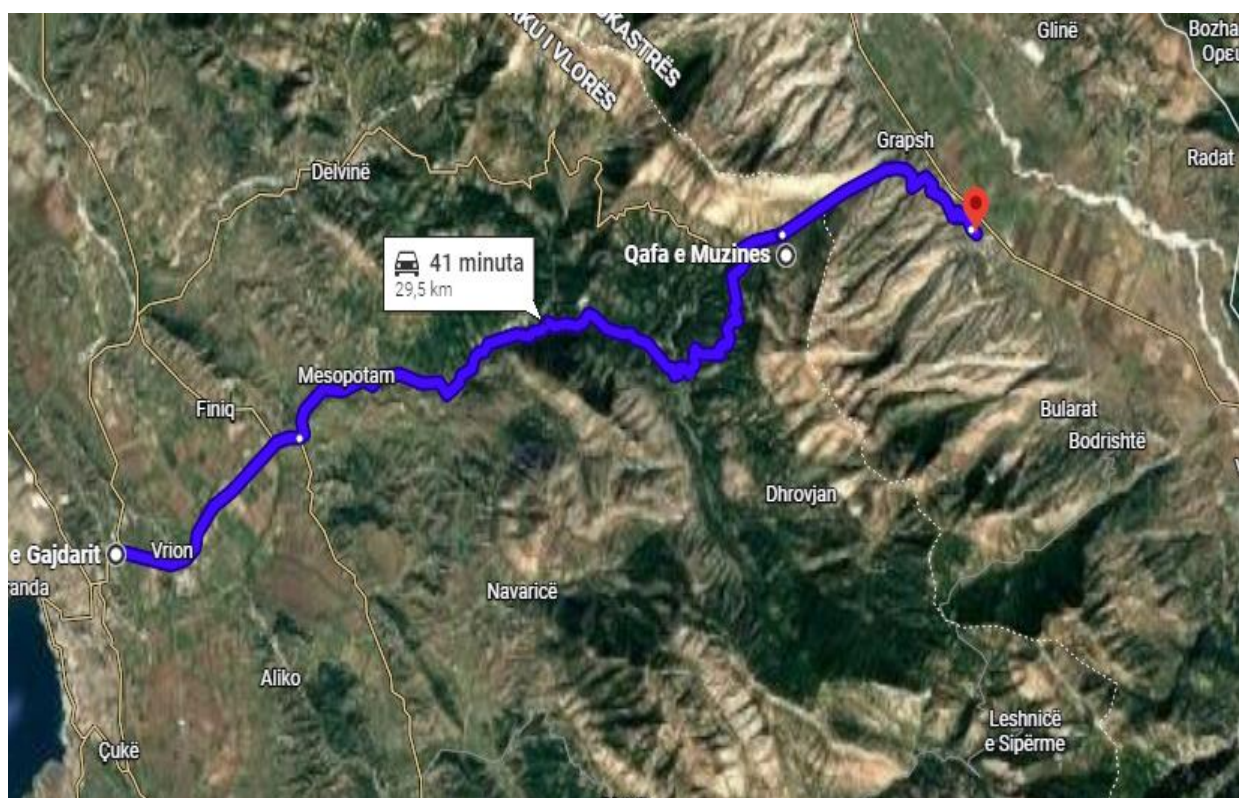
2. Rruga Nr.99 "Sarandë (Ura e Gajdarit) –K /Qafë Muzinë – Jorgucat".

Kjo është një pjesë e rrugës ekzistuese që lidh Sarandën me Gjirokastrën dhe doganën Kakavije. Është një rrugë me dy drejtime me një karrexhatë të vetme dhe 29.9 km e gjatë. Kalon në një terren kodrinor që lidh Muzinën , Krongjin , Bisticën Mesapottamin , Çlirimn , Vrionin e prë urës së Gajdarit lidhet me rrugë për në Sarandë e rrugën e Rivierës dhe në krahun tjetër për në Delvinë e Tunelin e Skërficës . Rruga është e ndarë në 4 pjesë .Seksioni i parë ,Ura e Gajdarit – Ura e Kranesë -5.3 km ;seksioni I dytë Ura e Kranesë- kryqezimi I Syrit të Kaltër -11.6 km . terreni është përgjithsisht i sheshtë. Seksioni I tretë Kryqezimi Syr I Kaltër –K/Qafë Muzinë 5.1 km dhe segmenti I katërt K/Qafë Muzinë (K/ vazhdimi I Rr.Nr.78) – Jorgucat – 7.9 km .Është një rrugë tipike dytësore malore rurale.

Gjendja aktuale .

- Sinjalistika horizontale dhe vertikale ne kushte te mjaftueshme .
- Te gjitha urat dhe strukturat jane në përgjithesi ne kushte te mira
- Sistemi i drenazhimit në kushte të mira

Niveli i kerkuar I shëbimit: MIRË



3. Rruga "Vlorë – Sarandë".

Rruga eshte e gjate 96.6 km duke filluar nga varrezat e Dukatit të Ri në Orikum. Rruga është e kategorisë C, me një karrexhatë , me dy sense lëvizjeje, me bankina. Një pjesë e kësaj rrugë , në Qafën e Llogarasë, në një gjatësi prej 10 km, për arsye të terrenit dhe lartësisë, trajtohet me mirëmbajtje dimërore. Kjo rrugë quhet ndryshe edhe Rruga e Rivierës (pasi kalon përgjatë zones bregdetare të Jonit). Rruga përshkon terren të rrafshëta kodrinore / kodrina dhe ato të pjerrëa /

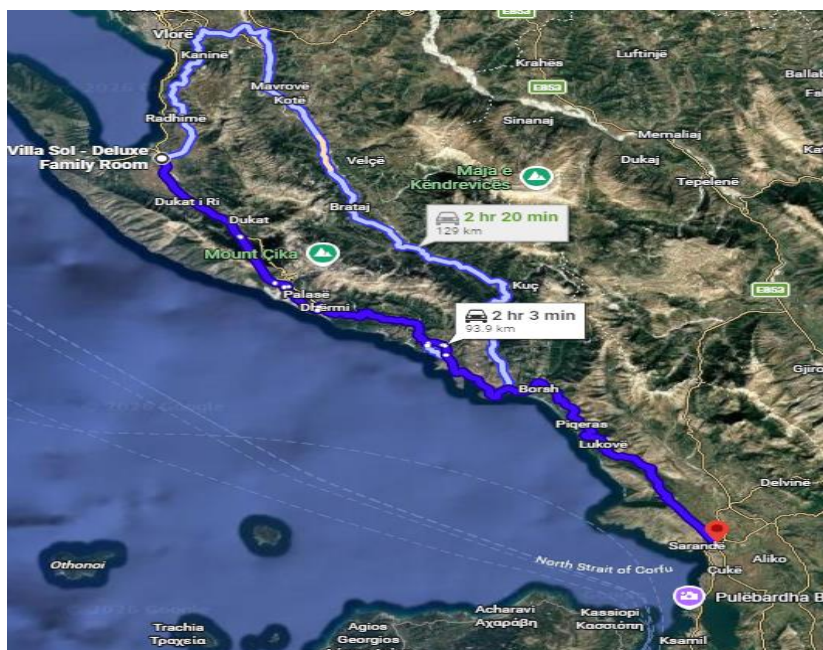
malore . Nisur nga parametrat e seksionit tërthor është me një karrexhatë me dy sense lëvizje plotësuar në përgjithsi me pajisje rrugore, sinjalistikë horizontale e vertikale si dhe pajisjet mbrojtëse (siguri rrugore) me barriera mbrojtëse metalike elastike (guardrails). Përgjate zonave urbane rruga është e trajtuar me elementë të nevojshëm të infrastrukturës urbane, përfshirë ndricimin rrugor.

Sinjalistika horizontale dhe shenjat horizontale janë në gjendje të mirë.

Shenjat vertikale janë përgjithsisht në kushte të mjaftueshme.

Urat dhe strukturat janë në gjendje të mjaftueshme.

Sistemi i drenazhimit është rehabilituar dhe kërkon mirëmbajtje të vazhdueshme



Në këtë aks rrugor ka segmente në një gjatësi prej 2 km ku shtresat asfaltike janë të prishura, të cilat duhet të ribëhen.

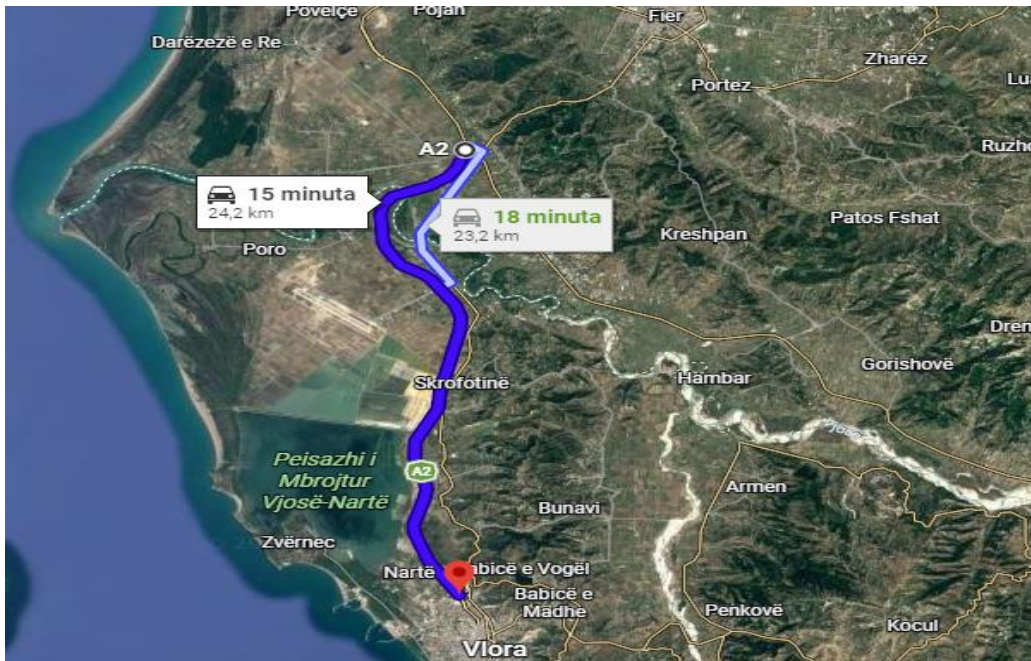
Në Unazen e Himarës deri Qaf Gjashtë është e nevojshme riveshje me tapet në total rreth 16 km.

Nevojitet mbrojtja e skarpatave me rrjeta dhe përforcime sidomos në segmentin Shënavsil-Lukovë.

Niveli i kërkuar i shërbimit : MIRË

4.Anashkakimi Vlorë 29 km, pa mirëmbajtje dimërore (by Pass)

Është rrugë e kategorisë C, me gjatësi 29 km.



Është rrugë me 2 korsi dhe lidh hyjen e Vlorës me Oriskumin. Aktualisht ky aks rrugor është në ndërtim dhe pritet të kolaudohet, gjatë periudhes së garancisë së punimeve do të mbulohet me mirëmbajtje rutinë e limituar 10 muaj, më pas mirëmbajtje e plotë, pa mirëmbajtje dimërore.

Zhvillimi planimetrik dhe altimetrik është i shtrirë në terren fushor me trase të krijuar nga mbushja, për këtë fakt është vazhdimisht e nevojshme monitorimi, mbrojtja dhe ruajta e skarpatave nga erozioni i ujërave siperfaqesore. Kushtet e rrugës, përfshirë elementet e saj është e mirë.

- Shtresat e rrugës në përgjithsi janë në gjendje të mirë, në vendet ka patur nevojë për punë rehabilitimi dhe mirëmbajtje periodike janë shtruar me asfalt çedimet pranë urave.
- Sinjalistika e rrugës dhe shenjat horizontale dhe vertikale (tabela , delinatore dhe guardrail) janë përgjithësisht ne kushte te mjaftueshme .
- Pjesët konstruktive të strukturave janë në gjendje të mire, pjesa hyres dhe dalëse e urave kërkon sistemim të vazhdueshem asfalti .
- Sistemi i drenazhimit përgjithsisht është në kushte të mire. Është kryer vazhdimisht pastrimi. Ne zonat e veprave te artit te medha ka nevojë për pastrime të thella duke u futur në shtratin e përrenjeve edhe në largësi rreth 50 -100 m nga anët e rrugës.

Niveli i kërkuar i shërbimit : MIRË

5. Segmenti rrugor "Ura Kardhiq- F.Bardhe- Delvine" (Lotet 4;5;6) 14.5 km

Segmenti i përfshirë në Lotin 4 ka një gjatësi 6150m fillon në kryqëzimin me rrugën e fshatit Kardhiq dhe përfundon rreth 650m nga hyrja e tunelit të Skërficës në km 6+672.05m.

Gjatësia e përgjithëshme e rrugës ndërrbane dytësore , kategoria C, është 33.0+300.00m. Pika e fillimit (starting point) , Prog.0.0+00.0m është ne k/zimin ne nivel (dalje e Ures Kardhiq) .Pika e mbarimit është (ending point) është Prog.33.0+300.00m, lokalizuar ne rrethrotullimin "Shijan".

Koordinatat respective, referuar inventarit , Skërficës, Krahu i Kardhiqit në km 6 + 672.05m terreni që përshkon ky lot është terren kodrinor dhe malor. Në këtë segment rrugor janë 2 ura :

Urë me Hd = 3x20 m dhe urë me Hd = 5 x29 m si dhe vepra arti si tombino rrethore me Ø1500, tombino box të përmasave të ndryshme dhe mure mbajtes dhe pritës .

Seksioni terthor:

- 2 korsi secila 3.5 m
- 2 x 0.25 shirita të vijëzuar .
- 2 bankina të asfaltuara secila me 1 m (të asfaltuara) .

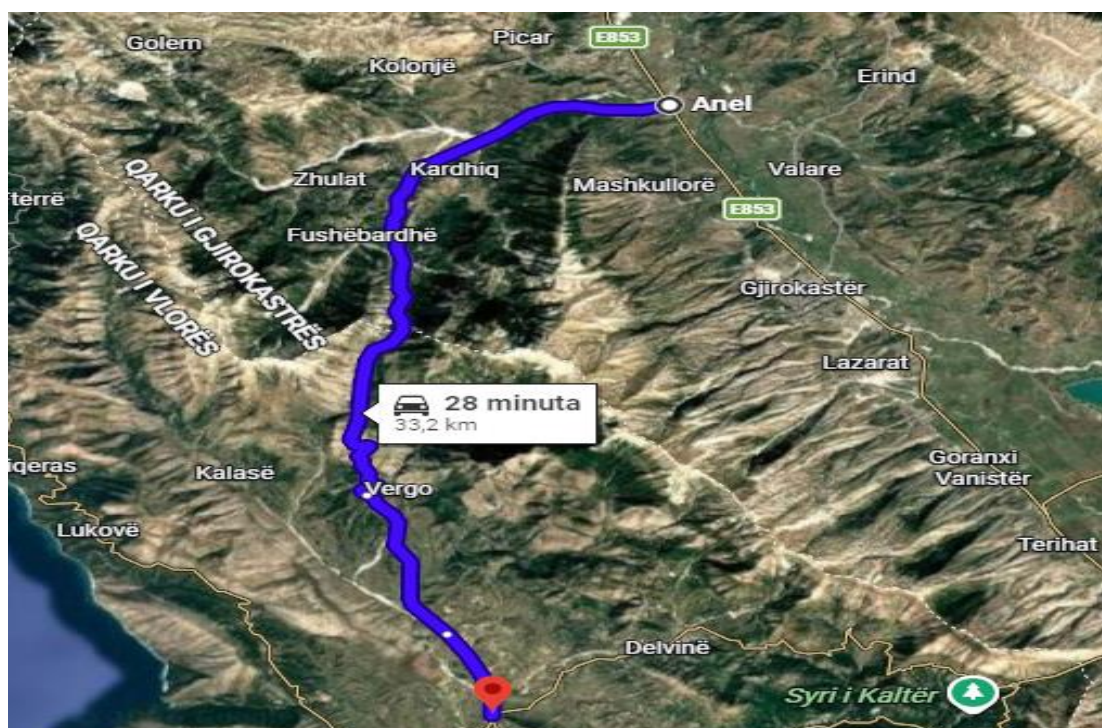
Loti 5 ka një gjatësi prej 3.058km, me dy korsi me gjerësi 3.5 m të asfaltuara , 2 bankina me gjerësi 1.25m të asfaltuara fillon 350ml nga tuneli i Skërfices krahu Delvine. Vazhdon me segmentin rrugor **Loti 6** me gjatësi prej 4.950 km dhe është rrugë e kategorisë C2 .

Parametrat gjeometrike të seksionit tërthor janë :

- Gjerësia e trupit të rrugës është 10.5m .
- Gjerësia e pjesës kaluese te asfaltuar 9.5 (2 korsi x 3.75 m, bankinë e asfaltuar 2x1m).

Terreni në të cilën kalojnë këto lote është kodrinor /malor dhe në përgjithësi seksioni terthor është në gjermim dhe mbushje . Brenda këtij segmenti ndodhen ura me 2 hapësira drite nga 29 m në km 16+477-km 16+535 si dhe nënkalmi me hapësirë 10m në km 15+725.

Gjithashtu ka vepra të ndryshme arti (tombino rrethore 9 copë me Ø1500, 8 tombino box te përmasave te ndryshme dhe mure mbajtes dhe pritës) paketa e shtreseve është:4cm asfalto beton 6cm binder, 8cm konglomerat , 20 shtresë stabilizant , 20 cm shtresë zhavorri.



Nisur nga pikëpamja e kushteve të relievit, zhvillimi planimetrik dhe altimetrik i rrugës në përgjithësi shtrihet përgjat një terreni malor me skarpata në disa nivele në gjermim dhe mbushje. Gjendja e këtyre segmenteve nga pikëpamja teknike është e mirë përfshirë gjëndjen e shtresave

rrugore. Gjendja e strukturave rrugore është e mirë për të gjitha tipet e urave , mureve mbajtës dhe pritës.

Elementet përbërës të sistemit të kullimit dhe drenazhimit , tipet e kanaleve anësore kuneta , tipet e tombinove si dhe shkarkuesit ne skarpate jane ne gjendje te mirë.

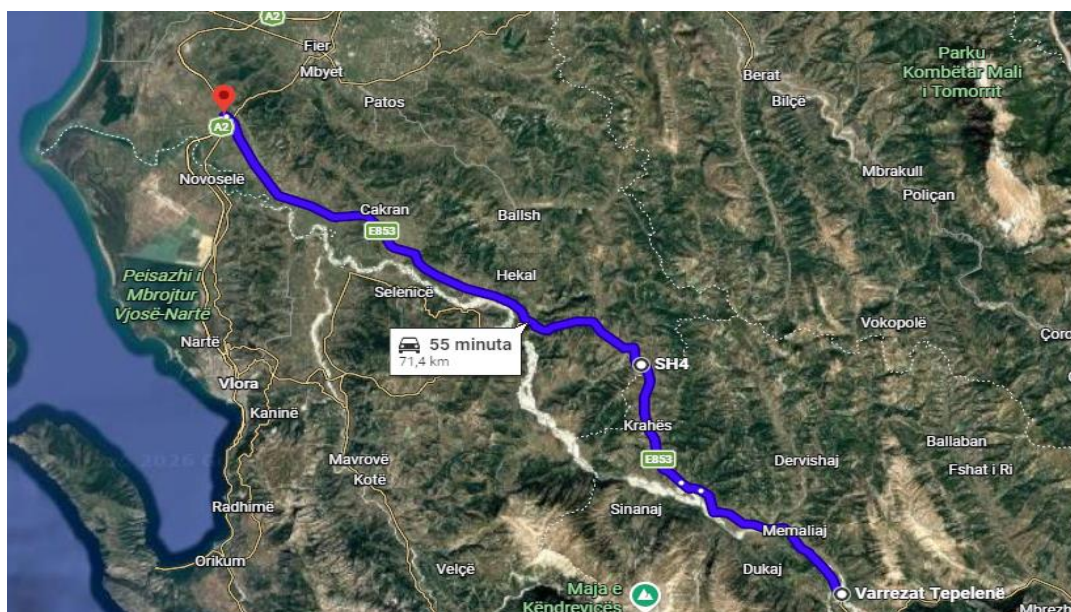
Rruga është e plotësuar me pjesën e sinjalistikës dhe sigurisë rrugore , përfshire trajtimin e K/zimeve në nivel dhe K/ zimet akses në Sx – Dx. Nisur nga kushtet e terrenit, tre segmentet rrugore duken të paefektuara nga dukuri gjeodinamike .Është i nevojshëm monitorimi i skarpatave dhe masave mbrojtëse si dhe sistemi i kullimit te drenazhimit për ujrata sipërfaqësore dhe ujrata e larta.

Ky segment rrugor ka nevojë për mirëmbajtje dimërore.

Niveli i kërkuar I shërbimit SHUMË MIRË

6. Rruga “Levan – Tepelenë”.

Gjatësi e rruges është 71.4 km . Nisur nga seksioni tërthor rruga është 2 kalime me një karrexhatë të vetme.



Zhvillimi planimetrik dhe altimetrik në përgjithësi shtrihet përgjatë terrenit fushor dhe kodrinor. Nga nënkalimi i Levanit deri në kryqëzimin e Poçemit rruga kalon në terren fushor përgjatë rrjedhës së brigjeve të Vjosës. Më pas rruga ngjitet rreth 400m deri pranë kryqëzimit të fshatit Damës, zbret në fshatin Toç dhe vazhdon kështu deri në Tepelenë. Mbarimi i këtij segmenti shënohet në kryqëzimin me rrugën hyrëse për në Tepelene veri e derdhet në unazën e jashtme të qytetit të Tepelenës , drejt Gjirokastrës e pikës kufitare të Kakavies

- Gjendja e rrugës nga pikëpamja teknike është e mirë. Gjendja e strukturave rrugore është e mirë për të gjithë tipet e urave, mureve mbajtës e pritës .
- Elementet përbërës të sistemit të kullimit dhe drenazhimit, tipet e kanaleve anësore kuneta, tipet e tombinove, shkarkuesit në skarpatë janë në gjendje te mire.
- Rruga është e plotësuar me pjesën e sinjalistikës së sigurisë rrugore , përfshirë trajtimin e kryqëzimeve në nivel , kryqëzime akses Sx -Dx.

- Parametrat gjeometrik të seksionit tërthor janë 7.5m , gjerësi e pjesëaluese 2 *1.5 m gjerësi bankine. Gjerësia e trupit të rrugës është 10.5m.

Niveli i kërkuar i shërbimit MIRE.

7. Rruga “Ura e Kranesë – Konispol” (Qafë Botë)

Rruga Ura e Kranesë - Konispol (Qafë Botë) është e gjatë 33,8 km dhe shtrihet në një terren të rrafshët dhe kodrinor. Është një rrugë e rindërtuar së fundmi (me një karrexhatë të vetme me dy korsi). Nga Ura e Kranesë kalon në një terren kodrinor dhe shërben si një vendkalim kufitar ndihmës me Greqinë.

Zhvillimi planimetrik dhe altimetrik i segmentit rrugor si dhe gjendja e rrugës me të gjithë elementet përbëres nisur nga kushtet e relievit (topografia) si dhe kushtet e bazamentit është e mirë.

Gjendja e strukturave rrugore, ura, bokse, mure mbajtës dhe pritës është e mirë.

Sistemi i kullimit dhe drenazhimit është funksional dhe në gjendje të mirë (rikonstruktuar) pjesërisht vitet e fundit .

Segmenti rrugor është një rrugë e re me një karrexhatë të vetme me dy korsi dhe që përfundon në pikën e kalimit kufitar Qafe Botë. Gjerësia e trupit të rrugës është afërsisht 10.5 m gjerësia e bankinave të asfaltuara është 2 * 1.0m .

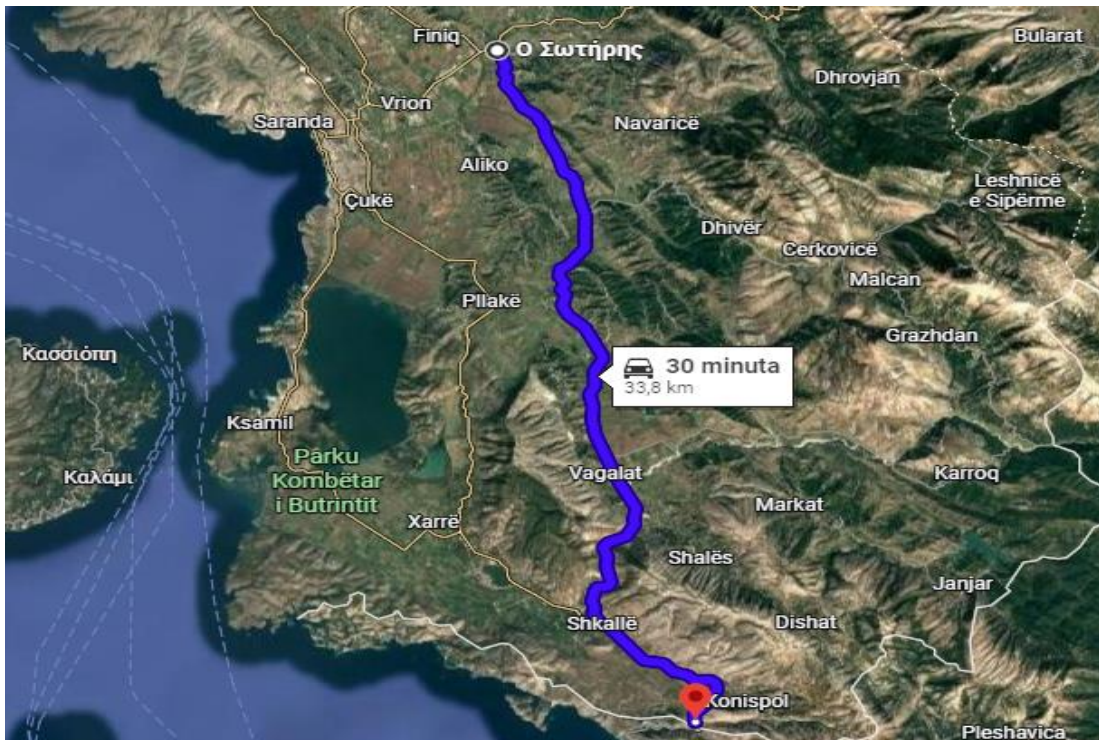
Segmenti rrugor nuk afekohet nga dukuri gjeodinamike, rrëshqitje apo cedime masivesh. Probleme të vogla ka me stabilizimin e skarpave dhe rrëzimet e tyre .

Gjendja e rrugës:

- Shtresa e rrugës është e rehabilituar .
- Sinjalistika horizontale / vertikale është në kushte të mjaftueshme .
- Urat dhe strukturat janë përgjithsisht në gjendje të mirë .

Në segmentin rrugor Ura e Kranes-Dermish ka mungesë të fugave të delitacionit, ndërsa në segmentin rrugor Ura e Gajdarit-Ura e Kranes ka nevojë për mbrojtjen e skarpave si pasojë e rrëshqitjeve të dherave të dherave.

Niveli i kërkuar i shërbimit : MIRË



8. By Pass-i i Fierit (22.2 km)

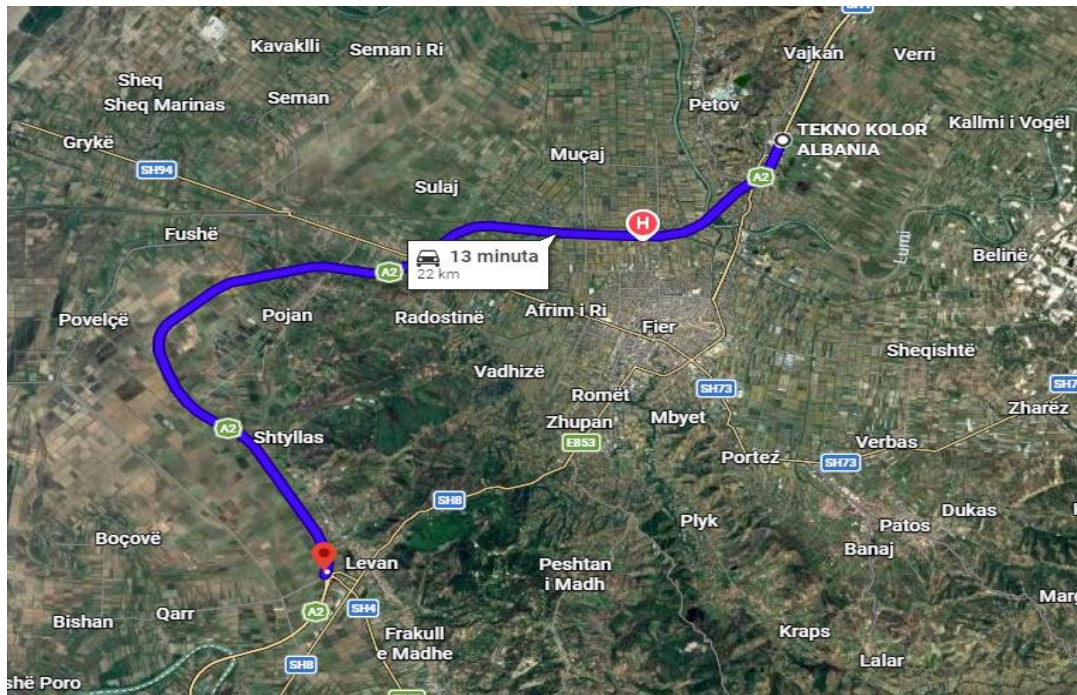
Është rrugë e kategorisë B me gjatësi 22.2 km, jashtë qytetëse me 2 drejtime lëvizje dhe shpejtësi projektimi 120km/h. Gjerësia totale e rrugës është 22 km e konfiguruar si me poshtë:

- I. 2x2 korsori nga 3.75m secila,
- II. Brezi qendror 3.5m i gjerëi mbrojtur me guardrail H3, 2.5m larg njëri - tjetrit dhe 2x0.5m bakina të asfaltuara,
- III. Bankina e jashtme 2 x1.75 m,

Seksioni terthor (1.75 + 3.75 + 3.75 +0.5 | — 2.5 — | 0.5 + 3.75 + 3.75 + 1.75). Në këtë aks janë ndërtuar 3 ura të mëdha L= 80m (Seman , Hoxhara dhe Pojani), 4 -kryqëzime me 2 nivele në Mbrostar , Fier, Pojan dhe Levan , 2- gjysëm kryqëzime (Dermenas lindje , Dermenas perendim), 21-nënkalime dhe 108 tombino rrethore.

- Paketa e shtresave përbëhet nga :
- Asfaltobeton t= 4cm
- Binder t=6cm
- Bazë asfaltike t=15cm
- Stabilizant t=30cm
- Shtrese nën – bazë t=30cm

Niveli i kërkuar i shërbimit : MIRË



9.Rruga A2

Nyja Levan –Vlorë (autostrada) (24.5 km)

Autostrada A2 lidh Fierin me Vlorën . Autostrada përfaqëson një kooridor të madh transporti Veri - Jug dhe një pjesë të rëndësishme të Autostradës Adriatik - Jon . Ajo përbëhet nga dy segmente të ndërtuara në periudha të ndryshme me të njejtin standart. Të dy segmentet bashkohen në afërsi të nyjes nënkallim të Levanit e cila shërben si dalje drejt SH 4 vazhdimi drejt kufirit me Greqinë në Kakavi dhe drejt SH8 aksi rrugor që lidh Fierin dhe Vlorën.

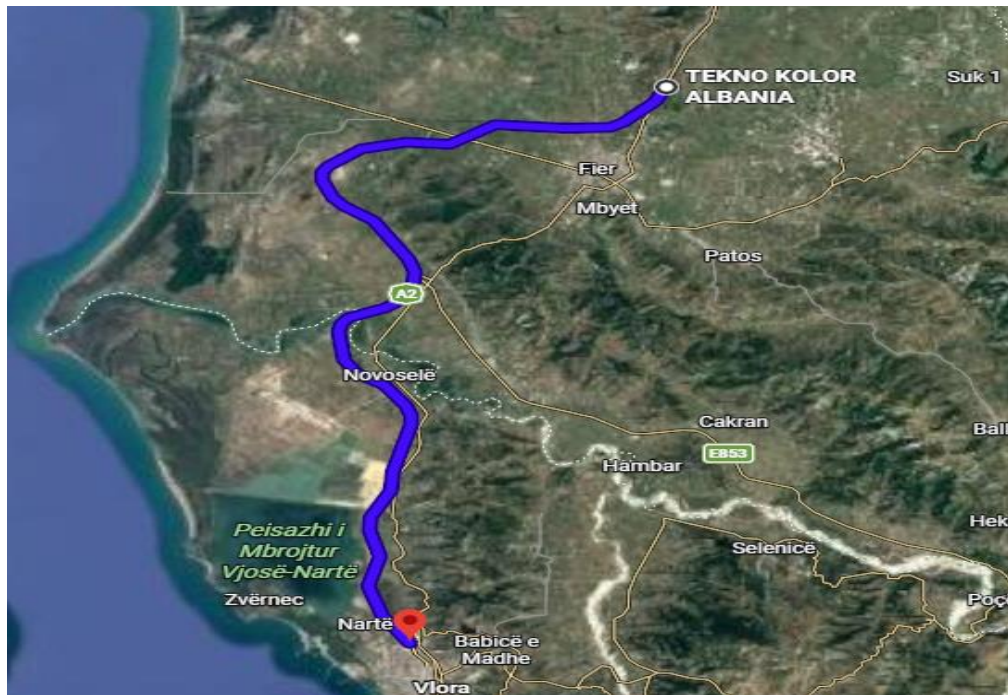
Rruga është e kategorisë B, me dy karrexhata të ndara me në jersey, me nga 2 korsi lëvizje për secilin sens, me bankina të asfaltuara.

Shtresat asfaltike janë në gjendje të mirë.

Sinjalistika horizontale dhe vertikale është në gjendje të mirë.

Në pjesën më të madhe rruga është e kufizuar me mbrojtëse anësore metalike.

Veprat e artit dhe drenazhimet janë në gjendje të mirë.



Nr	Treguesi i Kryqëzimeve	Km	Qarku
1	Rruga kombëtare SH4 për në Durrës , fillimi i autoudhës A2	0.0	Fier
2	Fier Veri - Mbrostar	0.5	Fier
3	Spitali Memorial - Fier	3.8	Fier
4	Fier Perëndim - Dermenas	10.7	Fier
5	Apolloni - Pojan	16.9	Fier
6	Fier Jug - Levan nënkalimi	22.0	Fier
7	Stacion shëbimi	29.0	Vlorë
8	Novoselë	30.8	Vlorë
9	Stacion shërbimi	32.8	Vlorë
10	Panaja	37.7	Vlorë
11	Fundi I Autostradës A2- Unaza e Vlorës	46.4	Vlorë
	Rruga Komëtare SH8 për Vlorë qendër		

Niveli I kërkuar I shërbimit MIRË

PUNIMET EMERGJENTE

Janë punime të cilat janë subjekt i miratim primar të Mbikqyrësit të Punimeve. Për efekt llogaritje është parashikuar **3% e vlerës së punimeve rutinë**. Janë punime të pa parashikuara të cilat mund të ndodhin gjatë 4 viteve të ardhshme.

Punimet Emergjente janë përgatitur për të riparuar dëmtimet e rrugës se përfshire në kontratë, të cilat shkaktohen direkt nga fenomeni natyror i paparashikuar me pasoja të pallogaritshme që ndodhin si në zonën e rrugëve të projektit apo tjetërkund, por që gjithmonë kanë impakt direkt në rrugë. “Fenomeni Natyror i Paparashikuar” përfshin fenomenë të tilla si:

- Rreshje dhe erera/furtuna të forta që zgjasin gjatë,

- Rreshqitjet e përmasave të medha që e kanë zanafillen jashtë vijes së verdhe të rrugës,
- Përmbytjet ku ujrat arrijnë nivelet më të larta se përmbytjet që kanë ndodhur gjatë 10 viteve të fundit
- Dëmtime të veprave të artit nga rreshqitjet apo erozioni për shkak të rreshjeve të menjehershme.
- Termetet që shkaktojnë dëmtime të rënda të pronave përfshirë shembjen e ndërtesave.
- Dëmtim i nënstruktues (përfshi tabanin) ose mbistruktues së veprave të artit për shkak të kushteve të jashtëzakonshme të motit.

Nuk përfshihen këtu dëmtime “normale”, sic janë rënia e pemëve në rrugë, erozione të vogla të rrugës dhe bankinat, dëmtime që shkaktohen aksidentet në trafik, bllokime nga rreshqitjet dhe **renia e borës në cfarëdo** sasive; këto duhet të riparohen nga Kontraktori si pjesë e detyrimeve të tij nën këtë kontratë.

Pa qënë të kufizuar, duhet një listë shembujsh me dëmtimet që kërkojnë Punime Emergjente si psh:

- Shkatërrim tërësor i një tombinoje si rezultat i një dendesie të rralle shirash, që çon në bllokim të trafikut në rrugë,
- Nderprerje e rrugës duke ndjekur bllokimin e kanaleve që gërryejnë deri në më shumë se 500 (peseqind) metër kubike të materialit rrugor për një seksion prej 500 metrash gjatësi apo më pak,
- Përmbytje e rrugës prej më shumë se një gjatësie prej 100 metrash, duke e përcaktuar mirë që kjo përmbytje e rrugës nuk vjen si pasojë e mangësirave në sistemin e drenazhimit apo të jetë pamjaftueshmëri e strukturave drenazhuese.
- E tjere

GRUPI I PUNËS