

**FAZA PROJEKT ZBATIM
SPECIFIKIMET TEKNIKE**

**“RIKUALIFIKIMI I INFRASTRUKTURES PERRETH ZONES SPITALORE,
TE SPITALIT RAJONAL ELBASAN“**

PROJEKTUES : B.O.E : LORED SHPK & NET GROUP SHPK “

Perfaqesuese i B.O.E

LORED SHPK

1. PARATHENIE

Keto “Specifikime Teknike”, jane nje dokument i hartuar nga B.O.E “ Studio projektim “LORED “Sh.p.k & NET-GROUP Sh.p.k për realizimin e projekti zbatimit “ Rehabilitimi i infrastruktures Hyrje -Dalje dhe Sheshet e parkimit te qendrës Spitalore Elbasan “

Ky dokument të konsiderohet si pjesë përbërëse e Dokumentacionit të Projektit Zbatimit dhe Preventivit Perfundimtar per objektin e mësipërm.

Informacioni i dhënë këtu ka për qëllim specifikimin e punimeve dhe instalimeve, në mënyrë që ato të jenë saktësisht në përputhje me standardet e kërkuara për të përmbushur objektivat e projektit.

Këto SPT duhet të lexohen së bashku me çdo detaj shtesë të përmendur në: Specifikimet Teknike për punimet në infrastrukturë.

Vizatimet në bazë të Listës së Vizatimeve

Raportet Teknike

Kontraktorët e Punimeve të Ndërtimit duhet t’u referohen specifikimeve teknike të atyre zërave të punimeve te cilat perfshihen në përshkrimet e Vizatimeve, ne Preventivin Perfundimtar si dhe ne Pershkrimin e Punimeve.

Përshkrimet në këto specifikime tregojnë një gamë produktesh nga të cilat kontraktori mund të zgjedhë për të propozuar; nëse nuk janë parashikuar kufizime të qarta, do të aplikohen tolerancat e sipërpërmendura. Miratimi i një produkti të ofruar jepet nga Mbikëqyrësi në kantier vetëm pas prezantimit të një shembulli të pranueshëm të secilit lloj.

Standartet e perdorura ne keto “Specifikime Teknike” dhe qe do te aplikohen me tej nuk mbeshteten vetem ne vizatimet, por edhe ne manualet ligjore dhe libra te tjere keshillues si Manuali 2,3 dhe 4.

2. QËLLIMI I KËTIJ PROJEKTI

Qellimi kryesor i projektit eshte rikonstruksioni i shesheve te parkimit (asfaltim, ndricim, etj.), rrugeve te brendshme si dhe sistemimin e fasadave dhe sistemimet e rrugicave kembesore ne ambientet qe i sherbejne Qendres Spitalore Elbasan.Sistemim rrugor dhe sheshe parkimi parashikon :

- 1- Punime në ndërtimin dhe Asfaltimin e hapësirave te parkimit pas Godines se Pathollogjise me sip $S=470 \text{ m}^2$**
- 2- Punime Ndertimore Tek Godina e Magazines dhe Punime ne Murin Rrethues**
- 3- Punime në ndërtimin dhe Asfaltimin e parkimi Sheshi përpara ndërtesës së Morgut me sipërfaqe $S= 960 \text{ m}^2$.**
- 4- Punime në ndërtimit dhe asfaltimin e rrugës dalëse nga qendra spitalore me Sipërfaqe**

S= 1405m²

- 5- Punime në trotuarin e rrugës dalje nga qendra spitalore S = 540 m²**
- 6- Punime në riveshje asfalti pranë godinës së “Pathologjisë” Sip = 870 m²**
- 7- Punimet për Trotuarin përpru Pathologjisë me sip S= 360 m²**
- 8- Punime në trotuarin në Hyrjen Këmbësore të Qendrës Spitalore .**
- 9- Punime Për sinjalistikë**
- 10- Punime Suvatim , lyerje me bojë dhe Vendosje Grila të jashtme për Godinën “Urgjenca e Vjetër “**
- 11- Punime Suvatim dhe lyerje me bojë për Godinën e “Administratës “**
- 12- Punime në ndriçim të hapësirave të rehabilituara dhe Interneti .**

3. ANALIZA E GJENDJES EKZISTUESE

Qendra Spitalore Rajonale Elbasan ndodhet në Veri të Qytetit të Elbasanit rreth 1.8 km nga Qendra e qytetit



REHABILITIMI I INFRASTRUKTURES HYRJE -DALJE NGA QENDRA SPITALORE DHE SHESHET E PARKIMIT „

Situata ekzistuese e daljes nga qendra spitalore dhe e parkimit paraqitet shumë problematike duke shaktura situata kaotike në mbarëvajtje të lëvizjes së makinave dhe këmbësorëve në qendrën spitalore.

Më poshtë paraqesim foto të gjendjes ekzistuese :



-Gjendja ekzistuese e Sheshit përpara Patollogjisë



- **Gjendja ekzistuese e Shesh parkimi Nr. 2 përpara godinës së Morgut .**



- Gjendja ekzistuese e rrugës lidhëse të parkimit nr.1 dhe parkimit Nr.2



- **Gjendja ekzistuese e Shesh parkimit nr.1**



- **Gjendja Ekzistuese e Godinës së Urgjences se vjeter**



- Gjendja ekzistuese e Godinës së Administratës





4. PROJEKTI I PROPOZUAR I REHABILITIMIT

- ❖ Projekti Përmban
 - ❖ Planimetrinë e gjendjes ekzistuese dhe te propozuar te sheshit
 - ❖ Harta e Rilevimit topografik;
 - ❖ Planvendosje e përgjithshme e sheshit , shkalla 1:2000;
 - ❖ Planin e përgjithshëm të sistemimit dhe detajet përkatëse për cdo ndërrje.
 - ❖ Projektin elektrik ,ndriçimit dhe detajet përkatëse sipas ndërhyrjeve.
 - ❖ Projektin e KUB, (nese aplikohet)
 - ❖ Detaje të shtresave dhe detaje të ndryshme për pasurim sa më të plotë të projektit
 - ❖ Plan sistemimit dhe gjelbërimit tëpërgjithshëm, shkalla 1:200/ 1:100;
 - ❖ Detaje të sistemimit, materializimi, mënyra e shtrimit (formati) sipas rastit.
 - ❖ Preventivi me dhe pa çmime.
- Preventivi do te shoqerohet me tabelat e volumeve dhe menyren e llogaritjes se tyre. Çmimet do te jene çmimet njesi te Manualeve Teknike te Çmimeve te Punimeve te Ndertimit, ne fuqi. Zerat e punimeve qe nuk jane perfshire ne listen e çmimeve njesi te miratuar, duhet te shoqerohen me analizen e llogaritjes se çmimi

5. PROGRAMI PËR NDËRTIMIN E SHESHEVE TË PARKIMIT DHE RRUGËS DALËSE NGA QËNDRA SPITALORE

Sipërfaqe totale për secilin shesh:

- 1- Sipërfaqe e hapësirave të parkimit pas Godines së Pathologjisë me sipërfaqe $S=470 \text{ m}^2$
- 2- Sipërfaqe e Godina e Magazines dhe Punime në Murin Rrethues
- 3- Sipërfaqe parkimi Sheshi përpara ndërtesës së Morgut me sipërfaqe $S= 960 \text{ m}^2$.
- 4- Sipërfaqe rrugës dalëse nga qendra spitalore me sipërfaqe $S= 1405 \text{ m}^2$
- 5- Sipërfaqe e trotuarit të rrugës dalëse nga qendra spitalore $S = 540 \text{ m}^2$
- 6- Sipërfaqe riveshje asfalti pranë godinës së “Pathologjisë” Sipërfaqe $= 870 \text{ m}^2$
- 7- Sipërfaqe për Trotuarin përpara Pathologjisë me sipërfaqe $S= 360 \text{ m}^2$

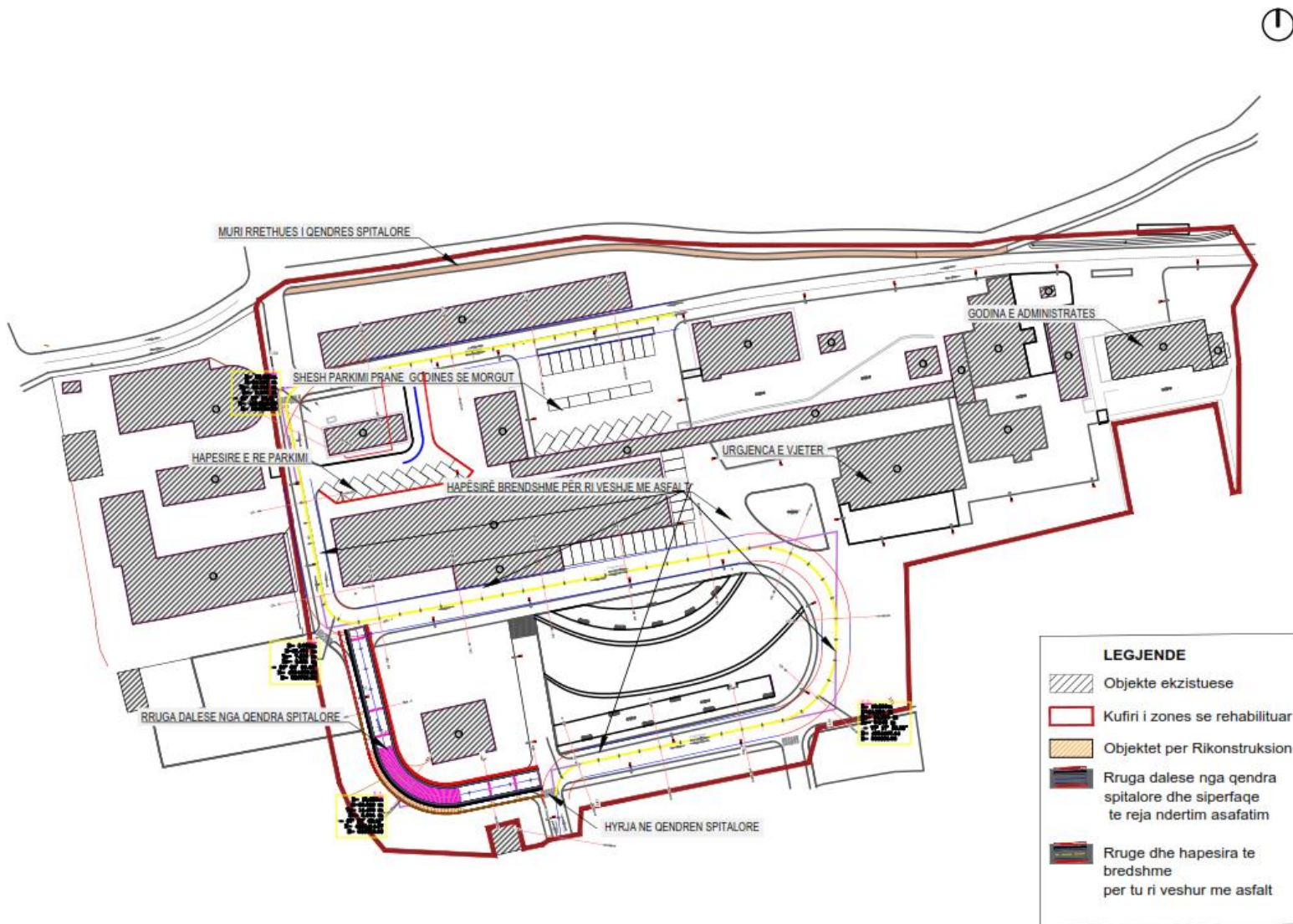
6. ZHVILLIMI I PROJEKTIT

- PARAQITJA E PLAN-SISTEMIMIT



REHABILITIMI I INFRASTRUKTURES HYRJE -DALJE NGA QENDRA SPITALORE DHE SHESHET E PARKIMIT „

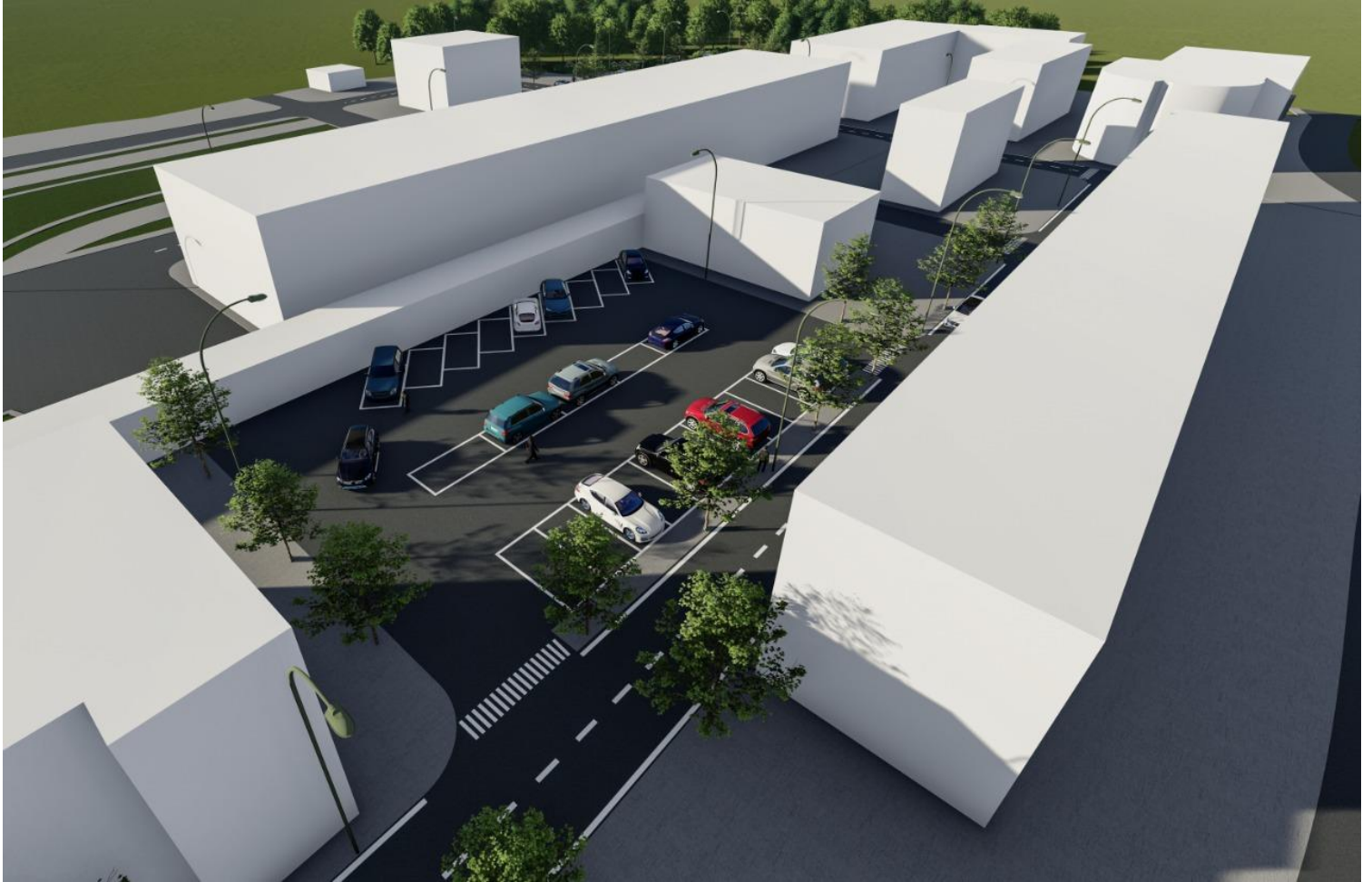
6.1 DETAJE TË PLAN SISTEMIMIT



REHABILITIMI I INFRASTRUKTURES HYRJE -DALJE NGA QENDRA SPITALORE DHE SHESHET E PARKIMIT „



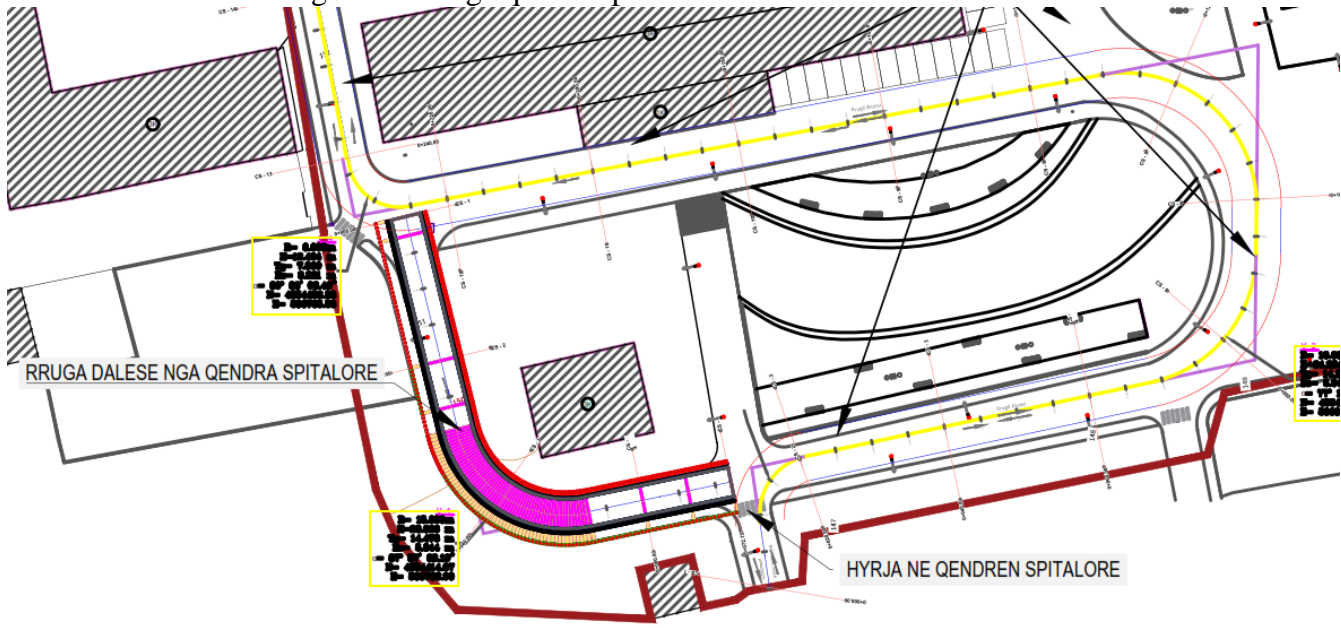
**REHABILITIMI I INFRASTRUKTURES HYRJE -DALJE NGA QENDRA SPITALORE DHE SHESHET E
PARKIMIT „**



- Render i parkimit prene godines se morgut

REHABILITIMI I INFRASTRUKTURES HYRJE -DALJE NGA QENDRA SPITALORE DHE SHESHET E PARKIMIT „

- Render i rruges dalese nga qendra spitalore

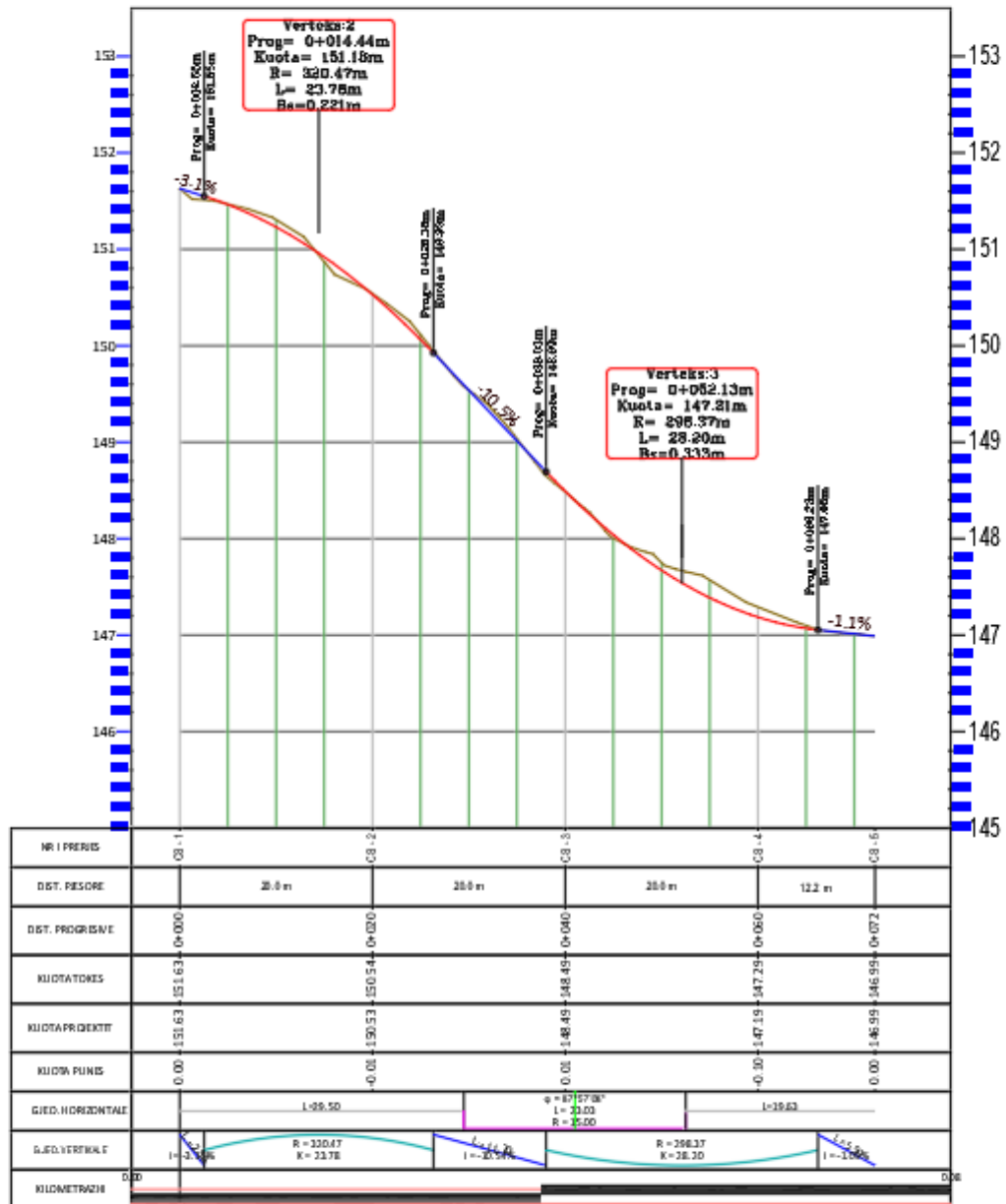


Render i rruges dalese nga qendra spitalore

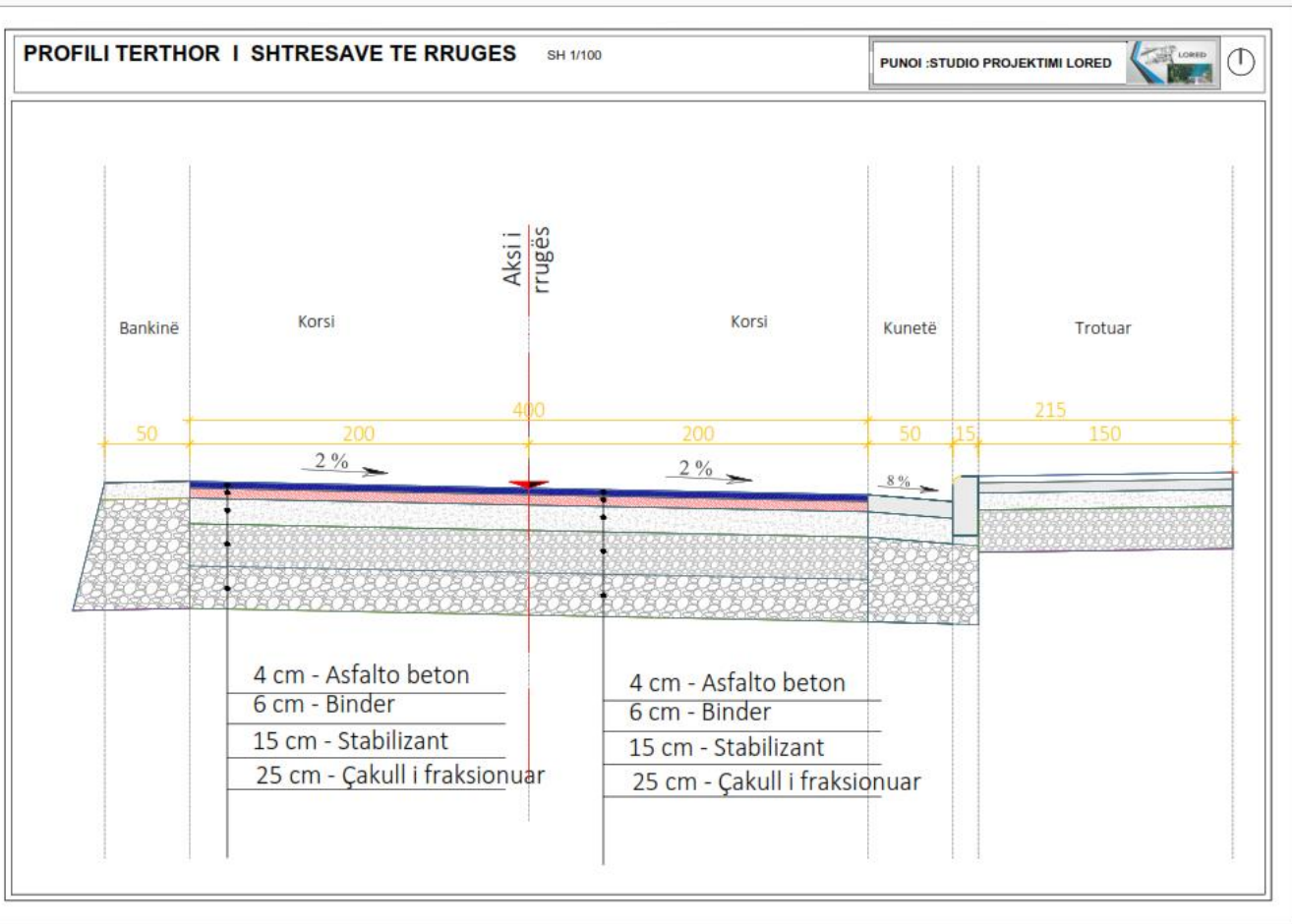


REHABILITIMI I INFRASTRUKTURES HYRJE -DALJE NGA QENDRA SPITALORE DHE SHESHET E PARKIMIT ,,

- PROFILI GJATESOR I RRUGES DALESE NGA QENDRA SPITALORE



- PROFILI TERTHOR I RRUGES



Ka nje gjeresi prej 4.4 m te pjeses kaluese te shtruar me shtresat asfaltike te cilat ne kendveshtrimin e pjesesise terthore do te jene ne forme “kurriz peshku” me pjerresi 2% duke perfunduar me bankina betoni me pjerresi 5% , te cilat do te sherbejme edhe per kullimin siperfaqesor te ujrave;gjeresia e ketyre bankinave do te jete variabel , duke synuar te perfshijne komplet seksionin terthor aktual te rruges , te perkufizuar ky i fundit nga muret /avllite e banesave ekzistuese

Shtresat rrugore do te ndertohen vetem pasi te jete bere skarifikimi i shtreses ekzistuese dhe me pas te jene hedhur/shtruar /ngjeshur sipas trashesive :

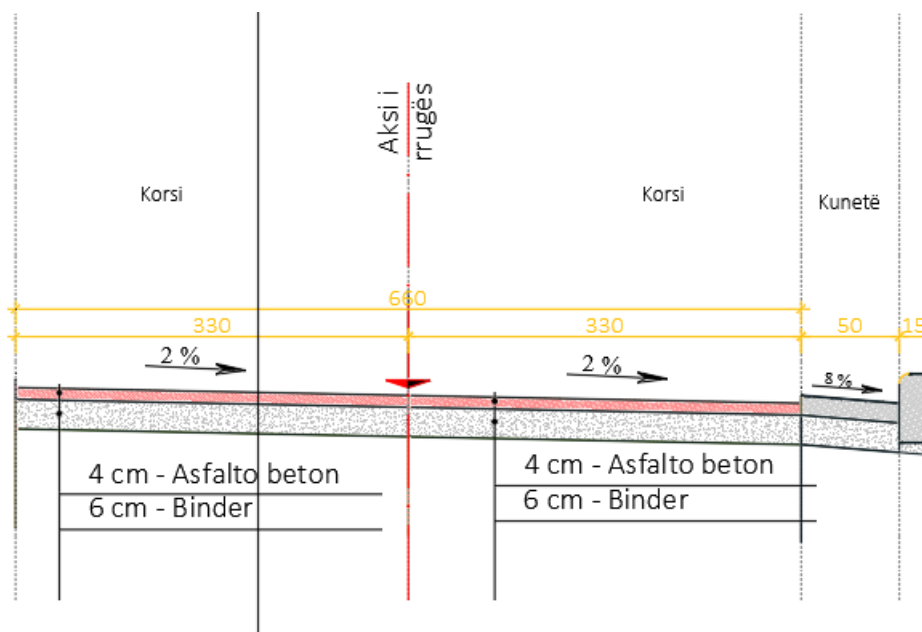
- Mbushje me cakull 25cm
- Stabilizant 15cm
- Binder 6cm
- Asfaltobeton 4cm.

Ky profil tip eshte konceptuar ne te gjithe gjatesine e rruges dalese nga qendra spitalore

1.1 RRUGET E BRENDSHME RRIVESHJA ME ASFALT

Rruget e brendshme te qendres spitalore nga Hyrja ne qender , kalimi perpara Urgjences se vjeter jane te shtruara me asfalto beton por ne vende te ndryshme te demtuara dhe me gropa te hapura .

Per kete pjese qe perben nje siperfaqe 870 m² eshte projektuar riveshje me nje shtrese Shtrese binderi me granil gur kave,6cm,me makinere , Shtrese asfaltbetoni me granil guri kave, 4cm, me makineri

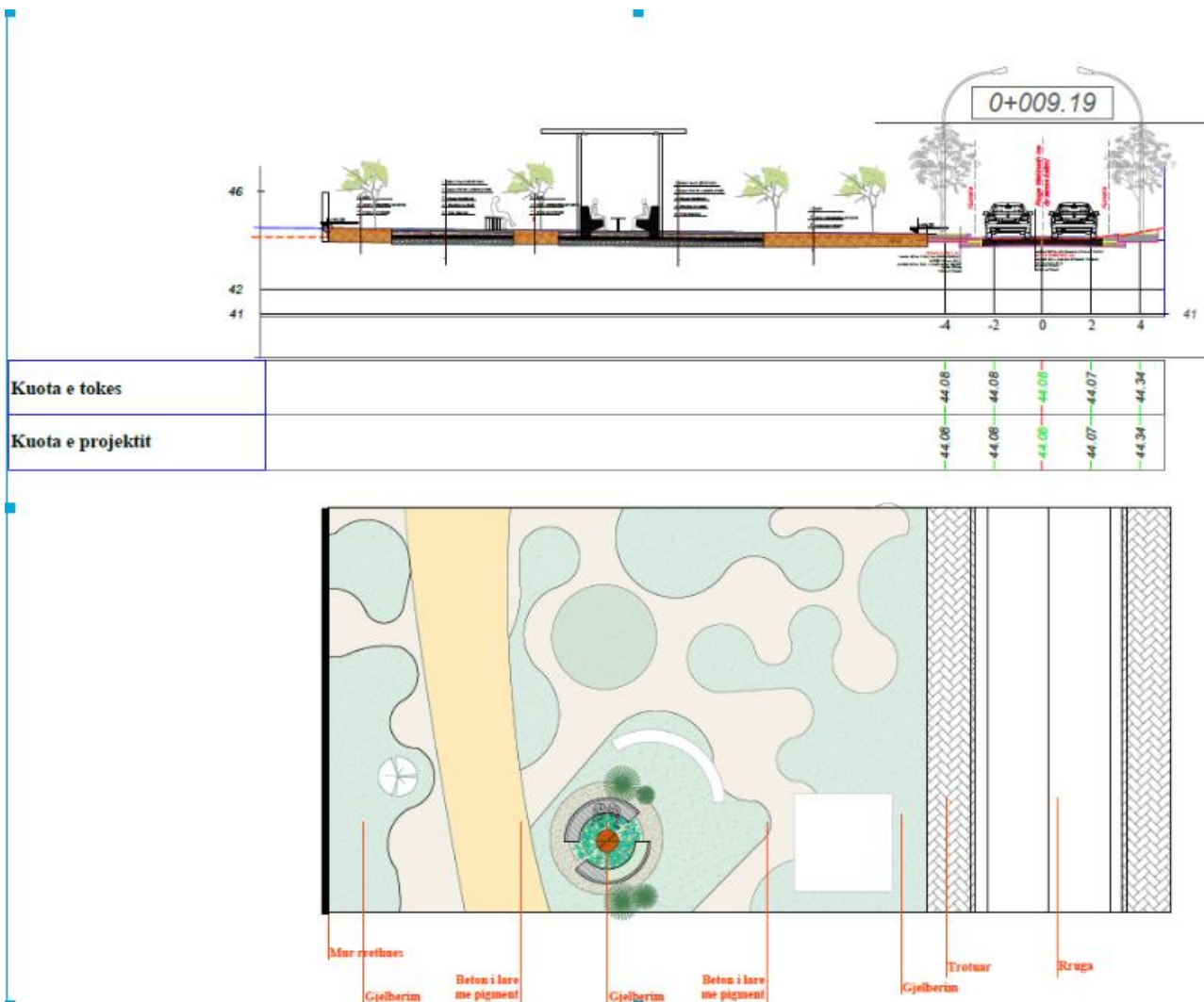


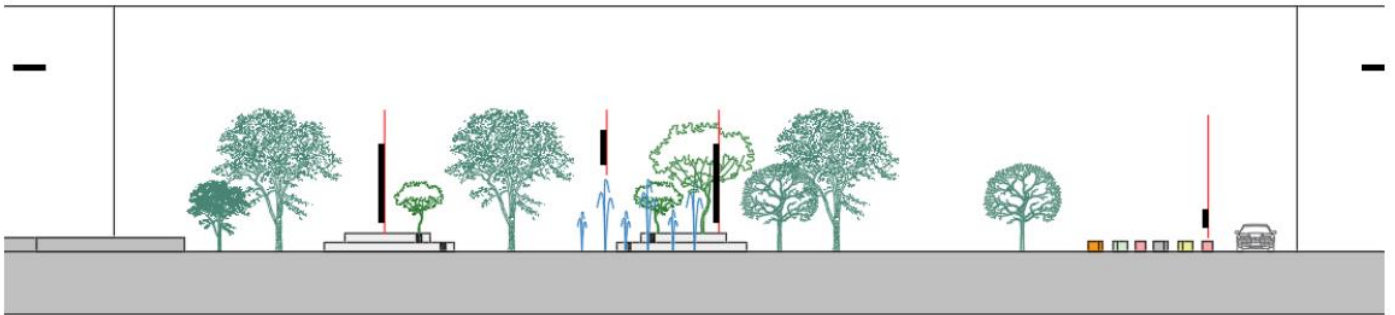
Projekti I hartuar nga “LORED ” Studio projektim per kete aks rrugor ka patur si synim konsolidimin e trupit te rruges nepermjet rrehabilitimit te shtresave ekzistuese dhe ndertimin e shtresave te reja rrugore Shtrese binderi me granil gur kave,6cm,me makinere , Shtrese asfaltobetoni me granil guri kave, 4cm, me makineri .

7. GJELBËRIMI

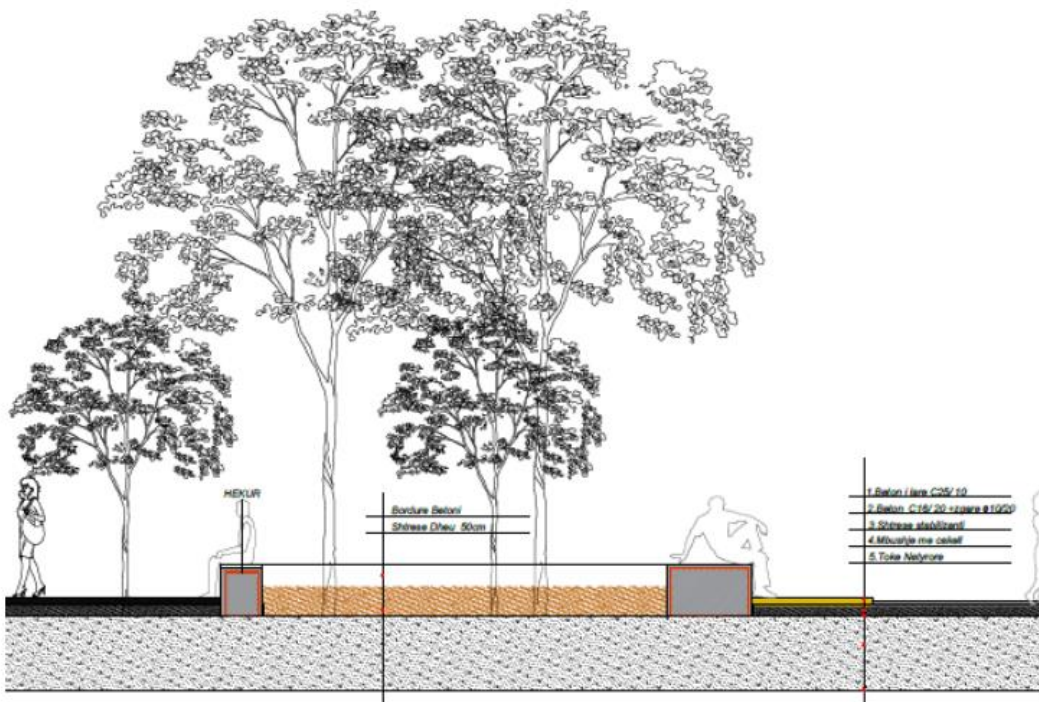
Gjelberimi eshte nje pike tjeter e rendesishme e Sheshit ku do teshtohen perkatesisht keto lloje:

- Magnolia (fidan)
- Bleri
- Shkurre decorative
- Shkurre aromatike (Laavandula, Rosmarinus)





- Detaje të pemëve.



2.1 KUNETAT

Kunetat do të realizohen e beton C20/25 tmes=15cm, dhe beton te varfer 10cm C12/15.

3.1 SISTEMI I KUSH

Ne sheshi 1, sistemi i kanalizimeve te ujrave te bardha do te behet me puseta betoni 60x40cm me lartesiminimale 1m-variabel (sipas rastit), me beton C20/25, me kapak gize, perafersisht cdo 24m. Tubacioni I llogaritur eshte me tuba HDPE te brinjezuar Ø250mm. Ne intersektime dhe shkarkime perfundimtare do te behet me tub HDPE te brinjezuar Ø315mm. Lidhja e rrjetit te ri do te behet me ate

ekzistues. Gjate zbatimit te shihen pikat me te favorshme te sistemit ekzistues. Thellesia e vendosjes se tubacionit do te jete jo me pak se 80cm nga kuneta. Ne preventiv jane shtuar disa zera si tub Ø315mm dhe Ø200mm te cilet mund te nevojiten gjate zbatimit per intersektimet e tubacioneve te objekteve ekzistues. Gjithashtu per te njejten arsye jane vendosur edhe 4 puseta (dy dim.40x40cm me kapak kompozit dhe dy me dim.80x80cm) te cilat mund te gjejne perdorim gjate zbatimit per intersektime me me shume ose me pak prurje.

4.1 RRJETI I NDRICIMIT

Ne projekt eshte parashikuar ndricim shesheve te parkingjeve dhe rrugeve te aksesit me shtylla metalike H= 6 dhe 8 ml me ndricues 250W me nje dhe dy krahe (perfshire gjithë aksesoret e nevojshem) te vendosur sipas planit ne ane te trotuarit midis rruges se re dhe hapesires se Parkingjeve.

Tubacionet qe do te perdoren per rrjetin te jene te korruguar pa djegje Ø80mm, dhe puseta shperndarje dimesnione 40x40.

Pusetat e perdorura do te jene me dim. 40x40x40cm te vendosura sipas planit.

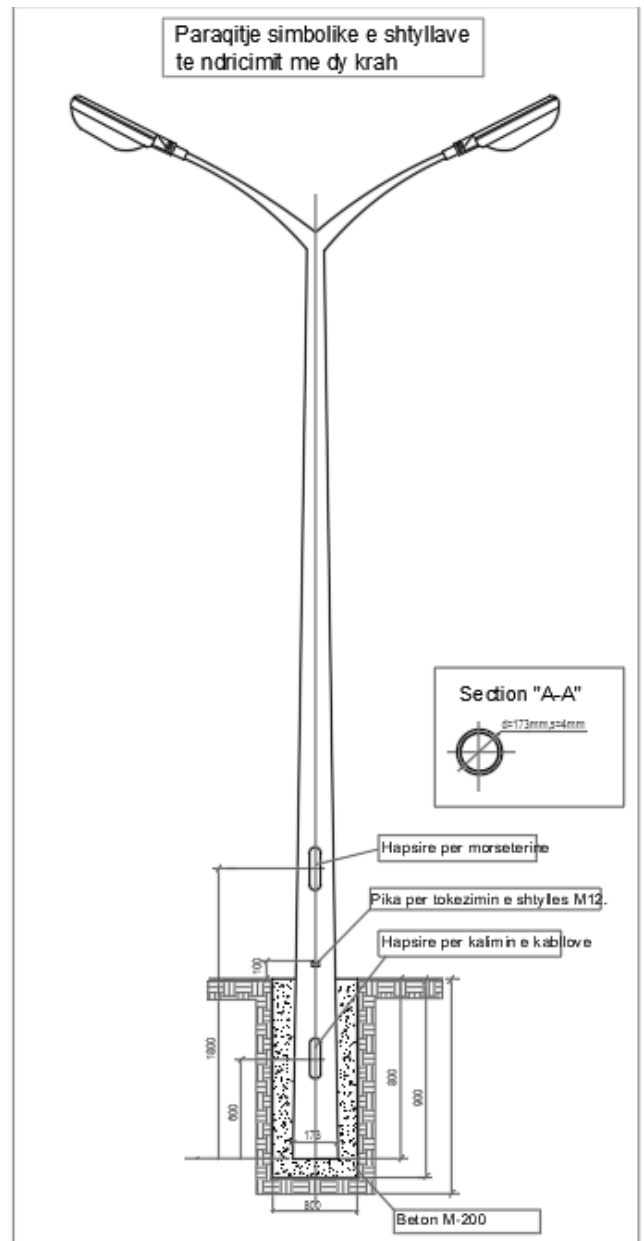
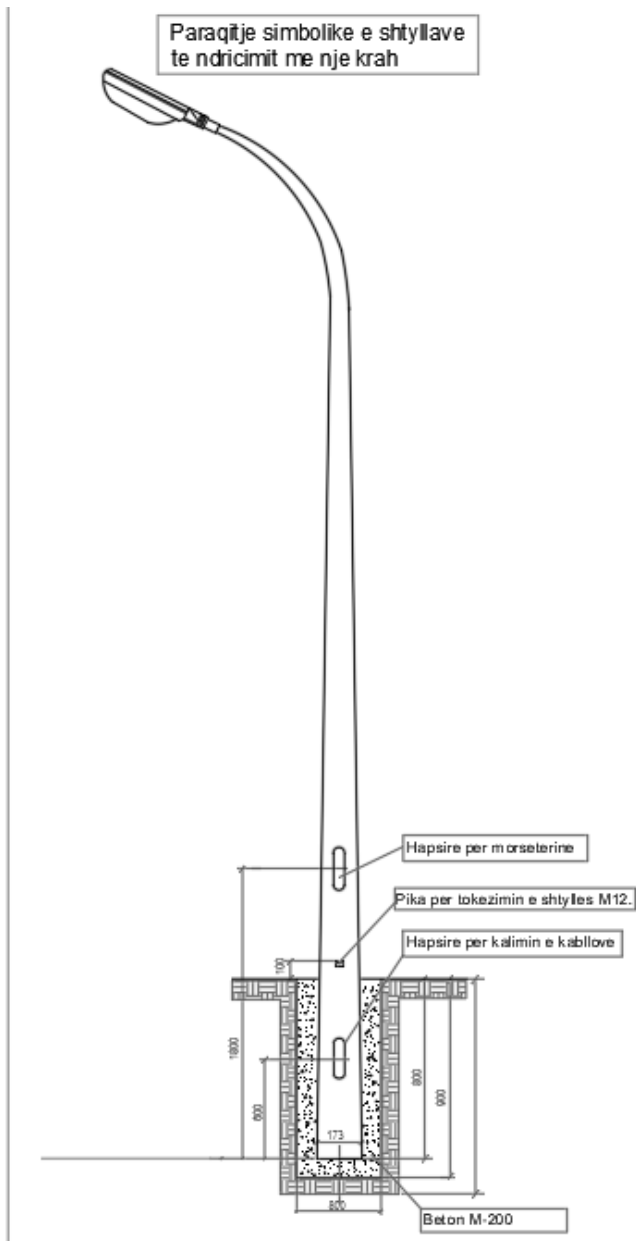
Per komplet systemin e ndricimit eshte parashikuar nje kuader elektrike te cilat do te marrin linjen furnizuese nga rrjeti ekzistues elektrik.

Sistemi i ndricimit eshte planifikuar te ndertohet me dy linja te vecanta sipas skemave te paraqitura ne project me percjelles 4x1x6mm² ku secila linje do te mbrohet me me automat te vecant 25A me mbrojtje diferenciale 30mA

Secila shtylle ndricimi do te kete electrode te vecante tokezimi sipas detajeve perkatese.

Shtyllat e ndricimit do te fiksohen ne bazament betoni sipas detajeve perkatese

REHABILITIMI I INFRASTRUKTURES HYRJE -DALJE NGA QENDRA SPITALORE DHE SHESHET E PARKIMIT „



8. URGJENCA E VJETER

5.1 LYERJE DHE VENDOSJE E GRILAVE TE JASHTME

Urgjencia e vjeter do ti nenshtrohet procesit te lysterjes me boje plastike dhe ristaurimit te suvatimit te fasades se jashtme ne vendet ku ka nevojë .

- Dritaret do te kornizohen me korniza gips betoni stili venecian dhe te vendosen grila te jashtme si mbrojtje nga kushteve atmosferike dhe duke u alternuar me kornizat per plotesimin vizual te pamjet se stilit venecian .

- **Hidroizolim i tarracës së Urgjencës së vjetër**

Godina e Urgjences se vjeter eshte godine 3 kateshe me siperfaqe 330 m².

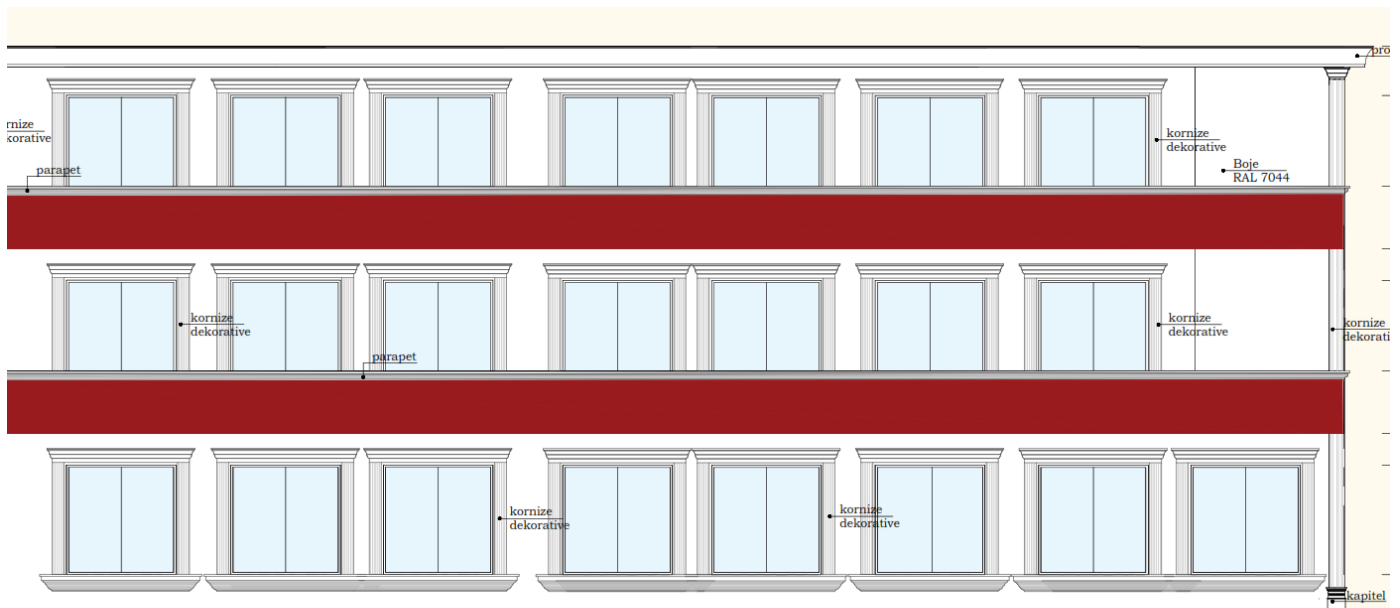
Tarraca e godines se urgjences se vjeter do te hidroizolohet me dy shtresa katerma ne zonat ku ka lagesht .

- Nderhyrja ne hidroizolim perfshin nje siperfaqe prej 81 m²
- Lysterje e fasades se jashtme me boje Hidroplastike Cilesi e Pare Importin ne nje siperfaqe prej 780m²



Pozicionimi i Urgjences se Vjeter ne qendren Sptalore Elbasan .

- Detaje te korniza te Gips-Betonit ne Fasade .



- Detaje te Grilave te jashtme .



9. GODINA E ADMINISTRATES

Godina e administrates do ti nenshtrohet procesit te ristaurimit te pjesshem te suvase se jashtme te demtuar nga kushtet atmosferike si dhe lysterjes te te gjithe fasedes me se jashtme me nje siperfaqe totale pre 780 m² me boje plastike te cilesise se pare .

KAPITULLI I SPECIFIKIMEVE TEKNIKE

1- GERMIMET

2- NGJESHJA E ZONAVE TE GERMUARA

3- PASTRIMI I SHESHEVE TE DEDIKUARA PER PARKIM

DHERAT

Germimi ne dhera duhet te aplikohet ne te gjitha materialet qe mund te germohen si me krahe (perfshi me kazma) ashtu dhe me makineri.

MATERIALE TE PERSHTATSHME

Materialet e pershtatshme do te perfshijne te gjitha materialet qe jane te pranueshme ne perputhje me kontraten e perdorimit ne punimet dhe qe jane ne gjendje te ngjeshen ne je menyre te specifikuar per te formuar mbushje ose trase.

1- Germimi

- a) Germimi duhet te kryhet ne perputhje me nivelet dhe vijen e prerjeve sic tregohet ne Vizatime. Cdo thellesi me e madhe e germuar nen nivelin e formacionit, brenda tolerances se lejuar, duhet te behet mire me mbushje me materiale te pranueshme me karakteristika te ngjashme nga Sipermarresi me shpenzimet e tij.
- b) Kujdes i vecante duhet te ushtrohet kur germohen prerje per te mos hequr material pertej vijes se specifikuar te prerjes dhe me pas duke shkaktuar rrezikshmeri per qendrueshmerine strukturore te pjerresise ose duke shkaktuar erozion ose disintegrimin e pjeseve te ngjeshura.
- c) Permasat e prerjeve duhet te jene ne perputhje me detajet e seksione terthore tip sic tregohen ne Vizatime.

1.1 Trajtimi/Ngjeshja e Zonave te Germuara

- a) Zonat dhe pjerresite e prerjeve duhet te jene konform me Vizatimet dhe duhet te rregullohen sipas nje vije te paster te standartit, per nje tip te dhene materiali.
- b) Te gjitha zonat horizontale te germuara, duhet te ngjeshen me nje minimum dendesie te thate prej 95% per dhera te shkrifet dhe 90% per dhera te lidhur.

1.2 Germimi i kanaleve e shkarkimit te ujerave te shiut dhe kanale te kablllove

Kanalet do te germohen ne dimensionet dhe nivelin e e treguar ne vizatime dhe /ose ne perputhje me instruksionet me shkrim te Mbikqyresit te Punimeve. Zeri i treguar ne tabelen e Volumeve (Preventiv)

lidhur me germimet ,sic eshte largimi i materialit te germuar, etj. do te perfshije cdo lloj kategorie dheu, nese nuk do te jete specifikuar ndryshe. Germimi me krahe eshte gjithashtu i nevojshem ne afersi te intersektiveve te infrastrukturave te tjera per te parandaluar demtimin e tyre. Me perjashtim te vendeve te permendura me siper , mund te perdoren makinerite.

Ne se nuk urdherohet apo lejohet ndryshe nga Mbikqyresi i Punimeve nuk duhet te hapen me shume se 30 metra kanal perpara perfundimit te shtrirjes se tubacionit ne kete pjese kanali. Gjeresia dhe thellesia e kanaleve te tubacioneve do te jete sic eshte percaktuar ne vizatimet e kontrates ose sic do te udhezohet nga Mbikqyresi i Punimeve .

Thellimet per pjeset lidhese do te germohen me dore mbasi fundi i kanalit te jete niveluar. Pervec se kur kerkohet ndryshe, kanalet per tubacionet do te germohen nen nivelit te pjese se poshteme te tubacionit sic tregohet ne vizatime, per te bere te mundur realizimin e shtratit te tubacioneve me material te granular.

2- Pastrimi i shesheve te dedikuara per parkim

Te gjitha sheshet ku do te germohet, do te pastrohen nga te gjitha shkurret, bimet, ferrat, rrenjet e medha, plehrat dhe materiale te tjera siperfaqesore. Te gjitha keto materiale do te spostohen dhe largohen ne menyre qe te jete e pelqyeshme per Punedhenesin. Te gjitha pemet dhe shkurret qe jane pecaktuar nga Punedhenesi qe do te ngelen do te mbrohen dhe ruhen ne menyren e aprovuar.

3- Shtrimi dhe ngjeshja e asfaltobetonit

- a) Ndertimi i mbuleses rrugore fillon te kryhet mbasi te kene perfunduar punimet e themelit (nenshtreses) dhe te jene treguesit teknike lidhur me ngjeshmerine ose aftesine mbajtese te tyre ne perputhje me kerkesat e projektit.
- b) Tipi i mbuleses rrugore me nje ose me shume shtresa, lloji i asfaltobetonit dhe trashesia e cdo shtrese ne vecanti, percaktohen nga projektuesi ne projektin e zbatimit.
- c) Ne ndertimin e autostradave dhe rrugeve te Kat. i e te II, themeli (nenshtresa) duhet te jete shtrese asfalti, shtrese makadami ose shtrese cakelli, te cilat ne cdo rast duhet te jene te percaktuara ne projektin e zbatimit.
- d) Themeli (nenshtresa) mbi te cilen vendosen shtresat e asfaltobetonit, duhet te jete e thate dhe e paster. Koha me e pershtatshme per shtrimin e asfaltobetonit eshte stina e pranveres, veres dhe vjeshtes. Megjithate, ne ditet me reshje shiu nuk lejohet.
- e) Shtrimi i asfaltobetonit duhet te filloje nga njera ane e rruges (buzina) e deri ne mesin e saj, duke ecur paralel me aksin gjatesor, per nje segment rruge te caktuar.