

PROJEKT ZBATIM

PROJEKTI HIDRO-SANITAR

OBJEKTI: STUDIM PROJEKTIM "NDËRTIMI I SHKOLLËS 9 VJEÇARE
"EDIT DURHAM"

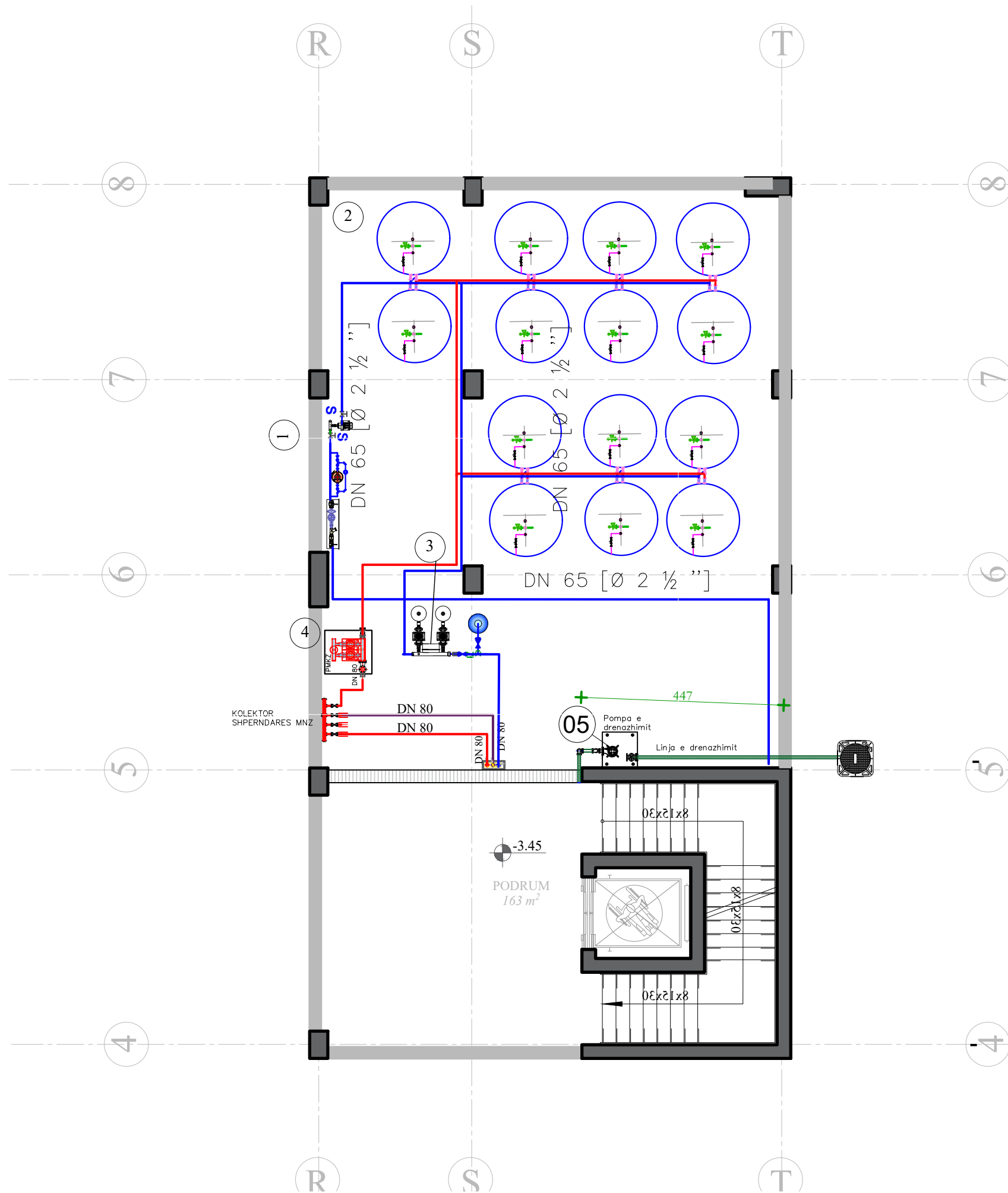
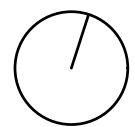


PROJEKTUES
OE "INFRATECH" shpk

INFRATECH®

INSTALIMI I KANALIZIMIT

PLANI I KATIT PERDHE



01 Grup furnizimi

02 Rezervuar uji
sanitar dhe si

Volumi

Volumi per m

03 Volumi per hi

Pompe hidrosal

- Prurja:

- Prevalenca

- Fuqia:

- Rryma: 10.

- Tensioni: 3

04 / Stacioni i Por
presionit komp:

Motopompe m

Motopompe il

Prurja:

Prevalen

Fuqia:

Pompe Elektr

- Prurja:

- Prevalen

- Fuqia:

- Rryma: 3

- Tensioni

- Shkalla r

Pompa Pilot

Fuqia:

Rryma:

Kolektori ne thit

Dimensionet : 1

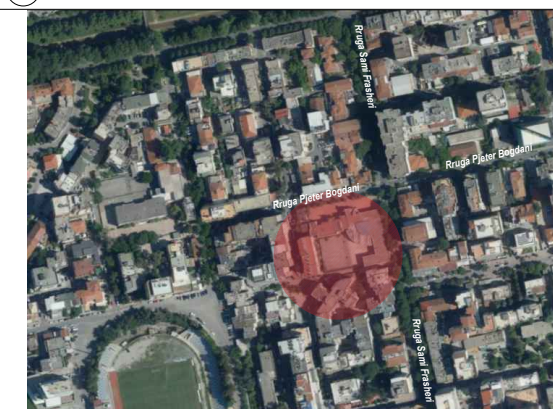
05 Pompe Zhytes

- Prurja:

REPUBLIKA E SHQIPËRISË
BASHKIA TIRANË



ZONA E PROJEKTIT



OBJEKTI: STUDIM PROJEKTIM "NDËRTIMI I SHKOLLËS
9 VJEÇARE "EDIT DURHAM"

INSTALIMI I KANALIZIMIT

FAZA	VITI	NR.	K 01
PROJEKT ZBATIM	2024	SHKALLA	1:250

Ing. Hidroteknik	Filjana Veizaj	H/T.0110/9
Arkitekt	Iva Mezezi	A.0831/4
Ing. Ndertimi	Rafael Kote	H/T.0129/7
Ing. Elektrik	Florjan Lame	E.1631
Ing. Elektrik	Fatmira Shyti	E.0462/3

Projektues OE "INFRA TECH" shpk

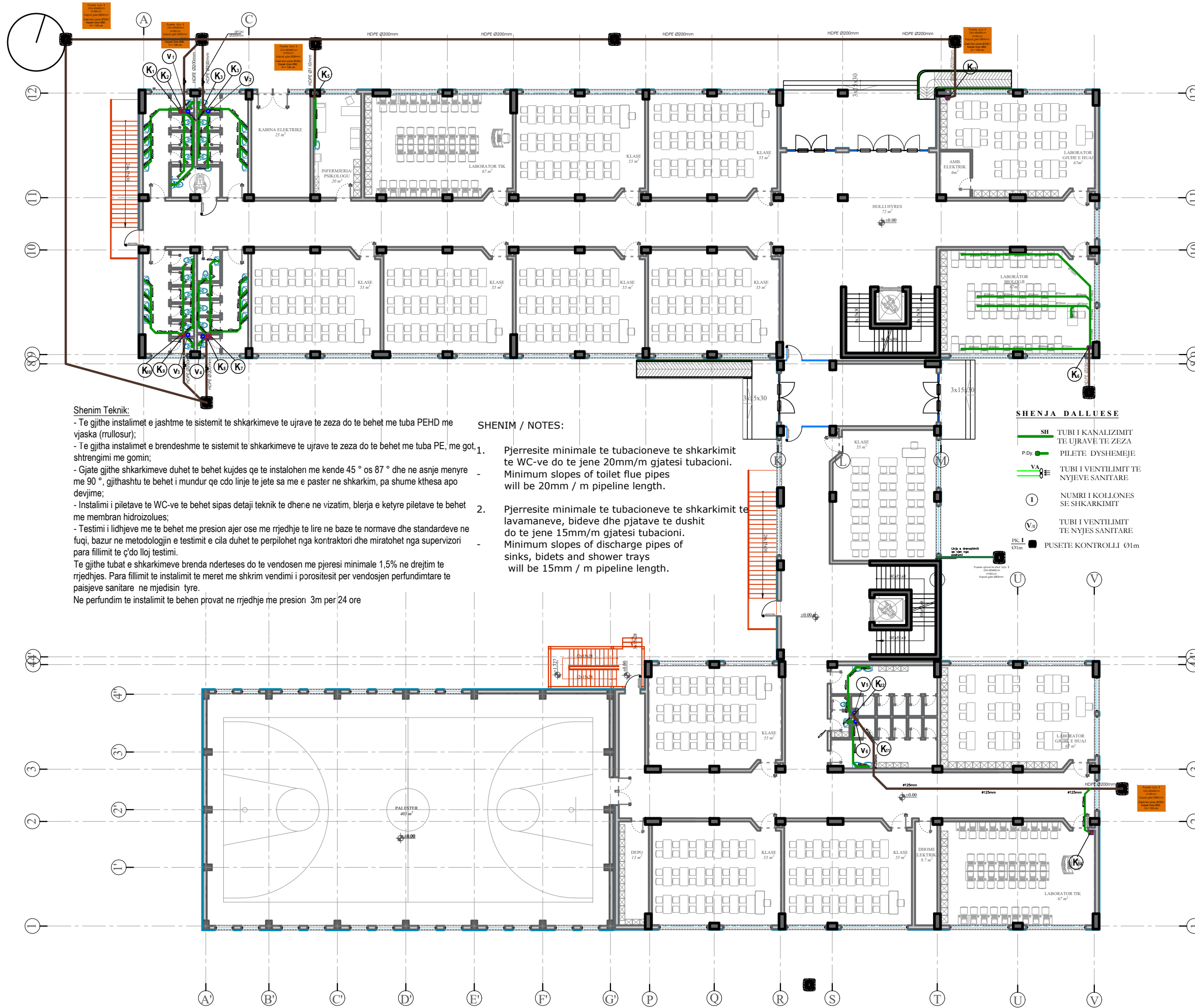
INFRA TECH

Administrator

Filjana Veizaj

INSTALIMI I KANALIZIMIT

PLANI I KATIT PERDHE



Shenim Teknik:

- Te gjithë instalimet e jashtme të sistemit të shkarkimeve të ujrave të zeza do të behet me tuba PEHD me vjaska (rrulloshur);
- Te gjitha instalimet e brendshme të sistemit të shkarkimeve të ujrave të zeza do të behet me tuba PE, me got, shtrengimi me gomin;
- Gjate gjithë shkarkimeve duhet të behet kujdes që të instalohen me kende 45° os 87° dhe në asnjë menyre me 90°, gjithashtu të behet i mundur që çdo linjë të jete sa më e pastër në shkarkim, pa shume kthesa apo devjime;
- Instalimi i piletave të WC-ve të behet sipas detaji teknik të dhene në vizatim, blerja e ketyre piletave të behet me membran hidroizolues;
- Testimi i lidhjeve me të behet me presion ajer ose me rrjedhje të lire në baze të normave dhe standardeve në fuqi, bazur në metodologjin e testimit e cila duhet të perpilohet nga kontraktori dhe miratohet nga supervizori para fillimit të ç'do lloj testimi.
- Te gjithë tubat e shkarkimeve brenda ndërtesës do të vendosen me pjeresi minimale 1,5% në drejtim të rrjedhjes. Para fillimit të instalimit të meret me shkrim vendimi i porositesit për vendosjen perfundimtare të paisjeve sanitare në mjedisin tyre.
- Në perfundim të instalimit të behen provat në rrjedhje me presion 3m për 24 ore

SHENIM / NOTES:

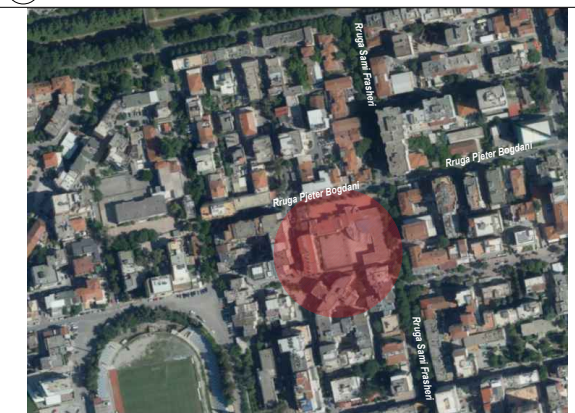
- Pjeresite minimale të tubacioneve të shkarkimit të WC-ve do të jene 20mm/m gjatesi tubacioni. Minimum slopes of toilet flue pipes will be 20mm / m pipeline length.
- Pjeresite minimale të tubacioneve të shkarkimit të lavamaneve, bideve dhe pjatave të dushit do të jene 15mm/m gjatesi tubacioni. Minimum slopes of discharge pipes of sinks, bidets and shower trays will be 15mm / m pipeline length.

SHENJA DALLUESE

- SH TUBI I KANALIZIMIT TE UJRAVE TE ZEZA
- P.Dy PILETE DYSHEMEJE
- VA TUBI I VENTILIMIT TE NYJEVE SANITARE
- I NUMRI I KOLLONES SE SHKARKIMIT
- Vn TUBI I VENTILIMIT TE NYJES SANITARE
- PK-I PUSETE KONTROLLI Ø1m



ZONA E PROJEKTIT

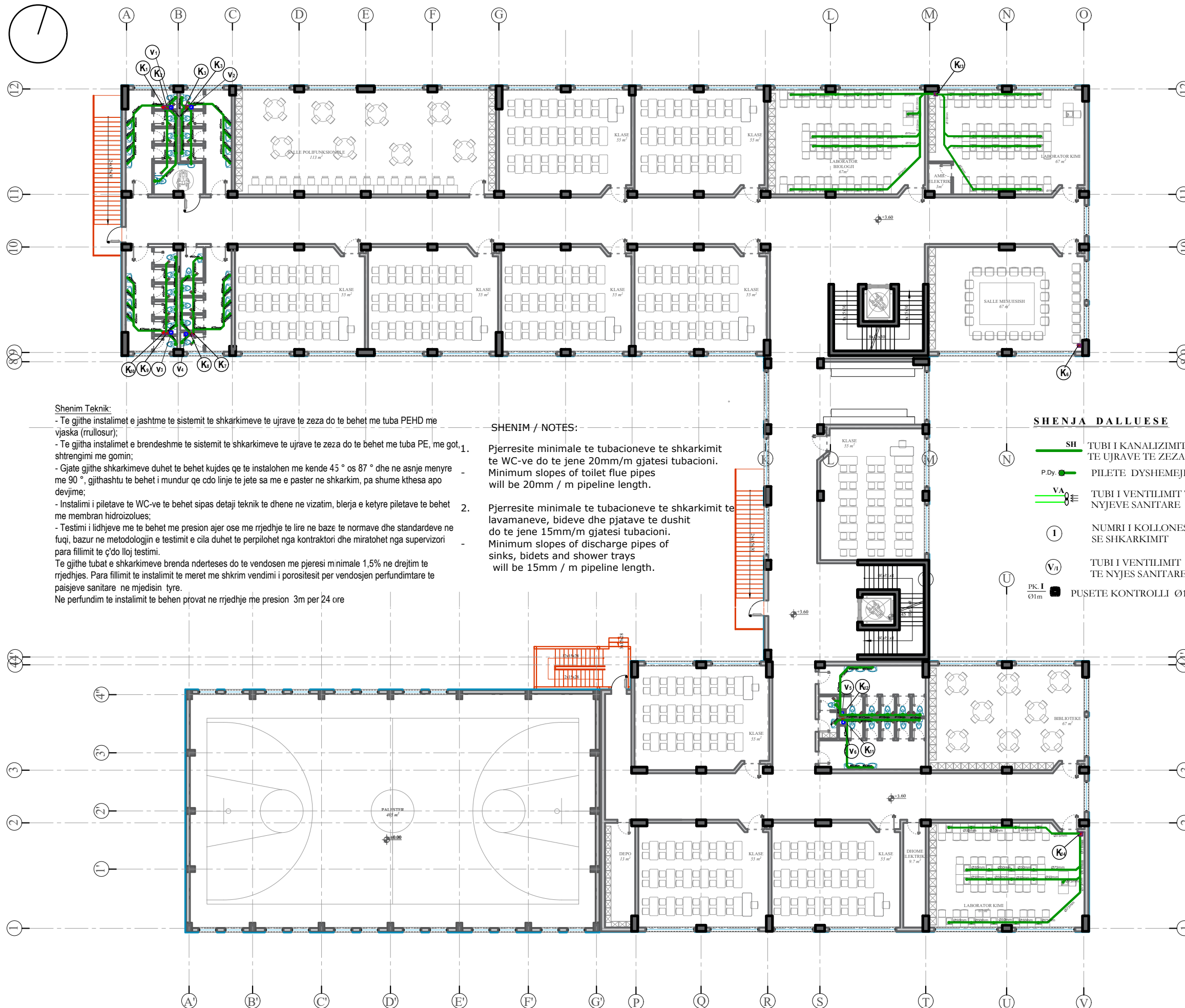


OBJEKTI: STUDIM PROJEKTIM "NDËRTIMI I SHKOLLËS 9 VJEÇARE "EDIT DURHAM"

INSTALIMI I KANALIZIMIT

FAZA PROJEKT ZBATIM	VITI 2024	NR. SHKALLA	K 01 1:250
Ing. Hidroteknik	Filjana Veizaj	H/T.0110/9	
Arkitekt	Iva Mezezi	A.0831/4	
Ing. Ndertimi	Rafael Kote	H/T.0129/7	
Ing. Elektrik	Florjan Lame	E.1631	
Ing. Elektrik	Fatmira Shyti	E.0462/3	
Projektues	OE "INFRA TECH" shpk		

INSTALIMI I KANALIZIMIT PLANI I KATIT PARE



Shenim Teknik:

- Te gjithë instalimet e jashtme te sistemit te shkarkimeve te ujrave te zeza do te behet me tuba PEHD me vjaska (rulloshur);
- Te gjitha instalimet e brendshme te sistemit te shkarkimeve te ujrave te zeza do te behet me tuba PE, me got, 1 shtrengimi me gomin;
- Gjate gjithë shkarkimeve duhet te behet kujdes qe te instalohen me kende 45 ° os 87 ° dhe ne asnje menyre me 90 °, gjithashtu te behet i mundur qe cdo linje te jete sa me e pastër ne shkarkim, pa shume kthesa apo devjime;
- Instalimi i piletave te WC-ve te behet sipas detaji teknik te dhene ne vizatim, blerja e ketyre piletave te behet me membran hidroizolues;
- Testimi i lidhjeve me te behet me presion ajer ose me rrjedhje te lire ne baze te normave dhe standardeve ne fuqi, bazur ne metodologjin e testimit e cila duhet te perplohet nga kontraktori dhe miratohet nga supervizori para fillimit te ç'do lloj testimi.
- Te gjithë tubat e shkarkimeve brenda ndërteses do te vendosen me pjeresi minimale 1,5% ne drejtim te rrjedhjes. Para fillimit te instalimit te meret me shkrim vendimi i porositesit per vendosjen perfundimtare te paisjeve sanitare ne mjedisin tyre.
- Ne perfundim te instalimit te behen provat ne rrjedhje me presion 3m per 24 ore

SHENIM / NOTES:

- Pjeresite minimale te tubacioneve te shkarkimit te WC-ve do te jene 20mm/m gjatesi tubacioni.
Minimum slopes of toilet flue pipes will be 20mm / m pipeline length.
- Pjeresite minimale te tubacioneve te shkarkimit te lavameve, bideve dhe pjatave te dushit do te jene 15mm/m gjatesi tubacioni.
Minimum slopes of discharge pipes of sinks, bidets and shower trays will be 15mm / m pipeline length.

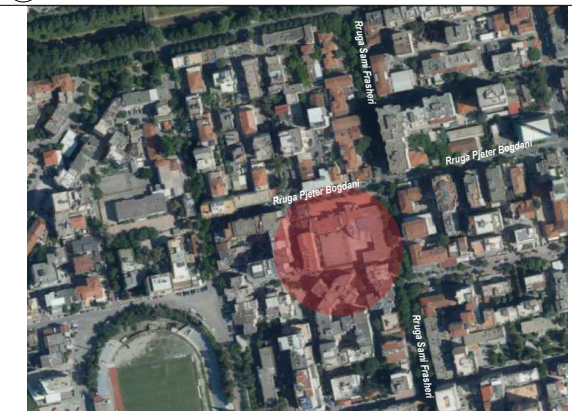
SHENJA DALLUESE

- SH TUBI I KANALIZIMIT TE UJRAVE TE ZEZA
- P.Dy. PILETE DYSHEMEJE
- VA TUBI I VENTILIMIT TE NYJEVE SANITARE
- 1 NUMRI I KOLLONES SE SHKARKIMIT
- V₁ TUBI I VENTILIMIT TE NYJES SANITARE
- PK. I 01m PUSETE KONTROLLI Ø1m

REPUBLIKA E SHQIPËRISË
BASHKIA TIRANË



ZONA E PROJEKTT



OBJEKTI: STUDIM PROJEKTIM "NDËRTIMI I SHKOLLËS
9 VJEÇARE "EDIT DURHAM"

INSTALIMI I KANALIZIMIT

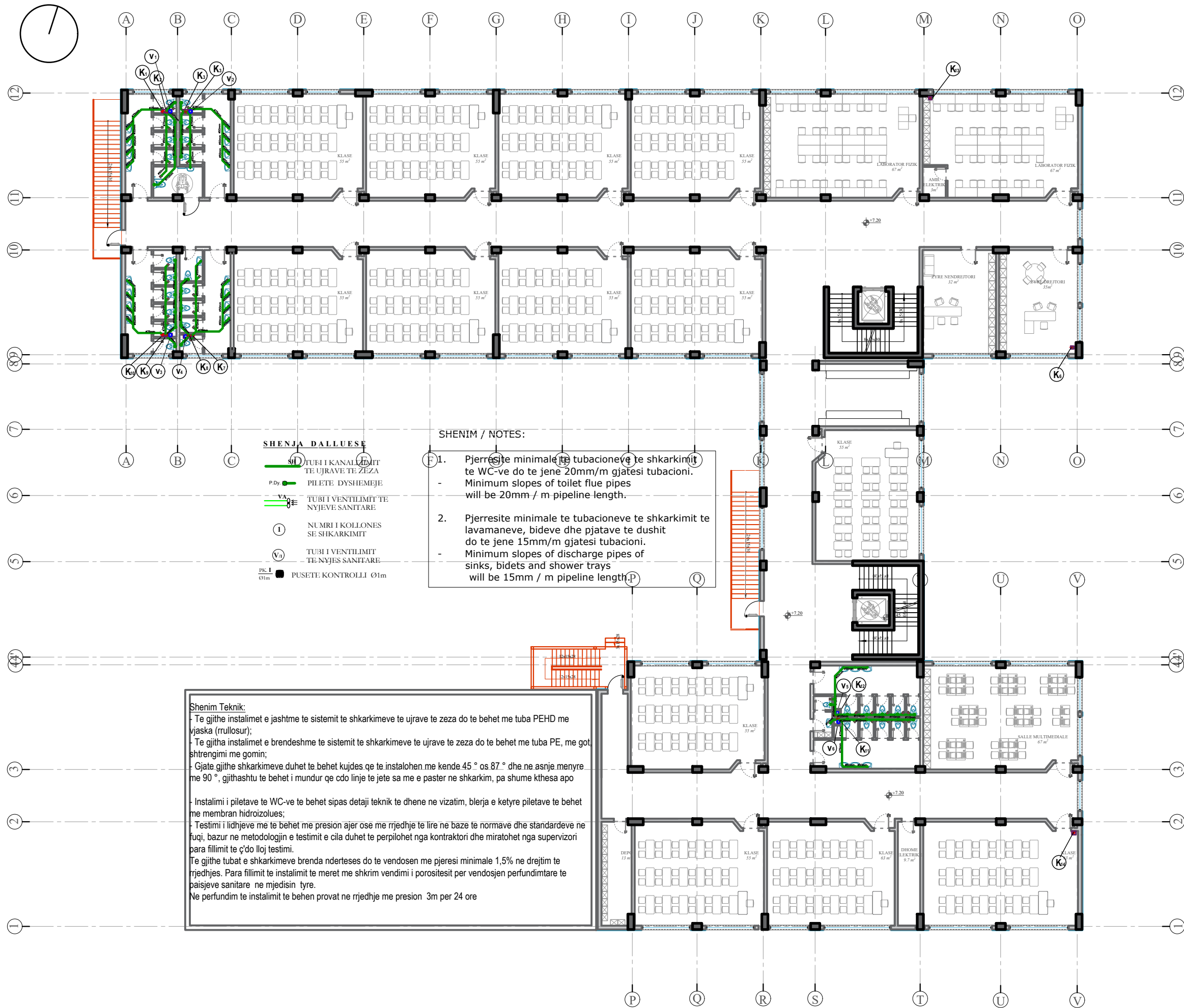
FAZA PROJEKT ZBATIM	VITI 2024	NR. SHKALLA	K 02 1:250
Ing. Hidroteknik	Filjana Veizaj	H/T.0110/9	
Arkitekt	Iva Mezezi	A.0831/4	
Ing. Ndertimi	Rafael Kote	H/T.0129/7	
Ing. Elektrik	Florjan Lame	E.1631	
Ing. Elektrik	Fatmira Shyti	E.0462/3	
Projektues	OE "INFRA TECH" shpk		

INFRA TECH
Administrator
Filjana Veizaj

INSTALIMI I KANALIZIMIT

PLANI I KATIT TE DYTE

REPUBLIKA E SHQIPËRISË
BASHKIA TIRANË



- SHENJA DALLUESE**
- SH TUBI I KANALIZIMIT TE UJRAVE TE ZEZA
 - P.Dy PILETE DYSHEMEJE
 - VA TUBI I VENTILIMIT TE NYJEVE SANITARE
 - NUMRI I KOLLONES SE SHKARKIMIT
 - V_i TUBI I VENTILIMIT TE NYJES SANITARE
 - PK-1 Ø1m PUSETE KONTROLLI Ø1m

- SHENIM / NOTES:**
1. Pjerrësitë minimale të tubacioneve të shkarkimit të WC-ve do të jenë 20mm/m gjatësi tubacioni.
Minimum slopes of toilet flue pipes will be 20mm / m pipeline length.
 2. Pjerrësitë minimale të tubacioneve të shkarkimit të lavamanëve, bideve dhe pjatave të dushit do të jenë 15mm/m gjatësi tubacioni.
Minimum slopes of discharge pipes of sinks, bidets and shower trays will be 15mm / m pipeline length.

Shenim Teknik:

- Te gjithë instalimet e jashtme të sistemit të shkarkimeve të ujrave të zeza do të behet me tuba PEHD me vjaska (rrullosur);
- Te gjitha instalimet e brendshme të sistemit të shkarkimeve të ujrave të zeza do të behet me tuba PE, me got shtrengimi me gomin;
- Gjatë gjithë shkarkimeve duhet të behet kujdes që të instalohen me kënde 45 ° ose 87 ° dhe në asnjë mënyrë me 90 °, gjithashtu të behet i mundur që çdo linjë të jetë sa më e pastër në shkarkim, pa shumë kthesa apo
- Instalimi i piletave të WC-ve të behet sipas detajit teknik të dhënë në vizatim, blerja e këtyre piletave të behet me membran hidroizolues;
- Testimi i lidhjeve me të behet me presion ajër ose me rrjedhje të lirë në baze të normave dhe standardeve në fuqi, bazur në metodologjinë e testimit e cila duhet të perpilohet nga kontraktori dhe miratohet nga supervizori para fillimit të ç'do lloj testimi.
- Te gjithë tubat e shkarkimeve brenda ndërtesës do të vendosen me pjerrësi minimale 1,5% në drejtim të rrjedhjes. Para fillimit të instalimit të merret me shkrim vendimi i porositesit për vendosjen përfundimtare të paisjeve sanitare në mjedisin tyre.
- Në përfundim të instalimit të behen provat në rrjedhje me presion 3m për 24 ore



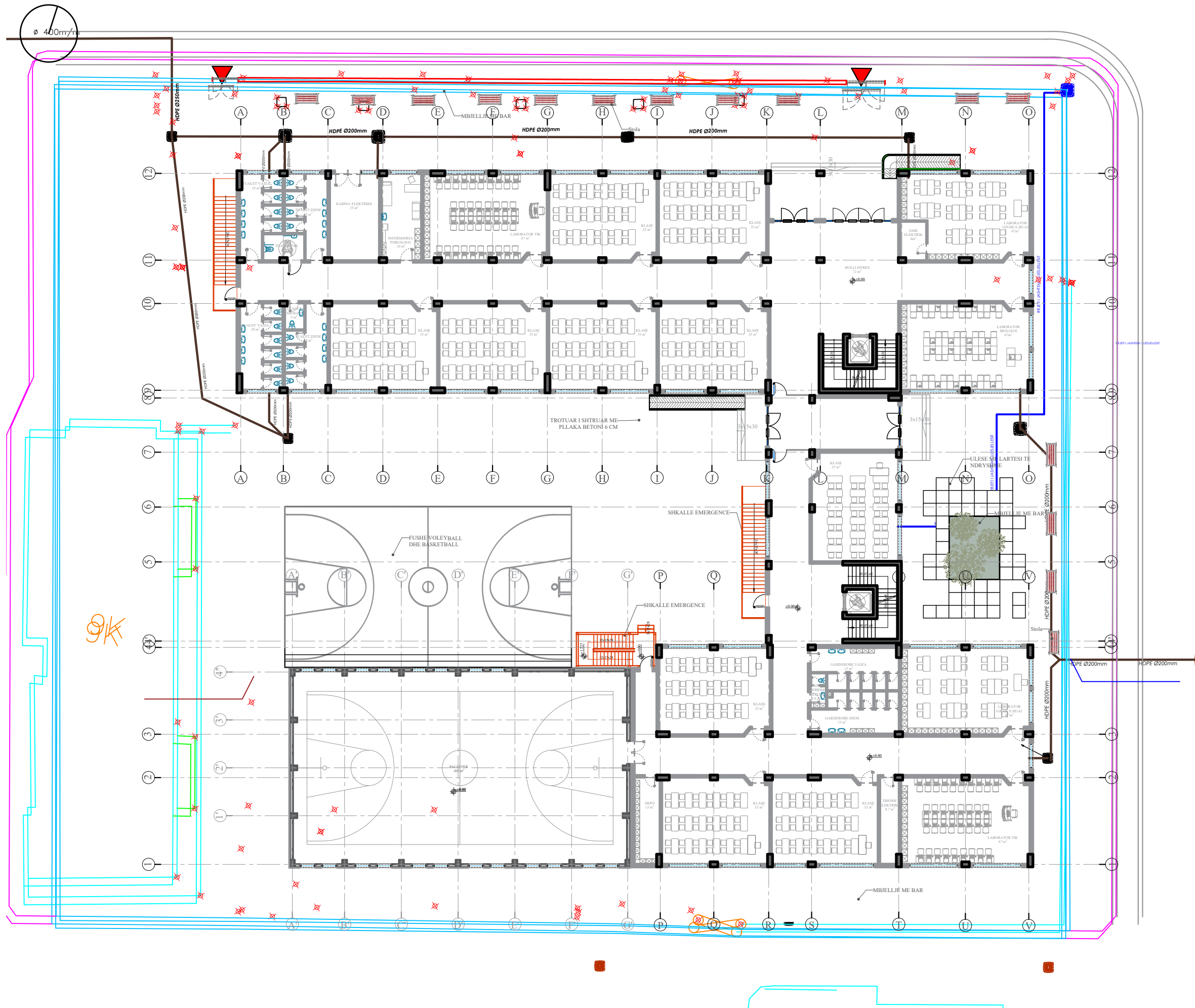
OBJEKTI: STUDIM PROJEKTIM "NDËRTIMI I SHKOLLËS 9 VJEÇARE "EDIT DURHAM"

INSTALIMI I KANALIZIMIT

FAZA PROJEKT ZBATIM	VITI 2024	NR. SHKALLA	K-03 1:250
Ing. Hidroteknik	Filjana Veizaj	H/T.0110/9	
Arkitekt	Iva Mezezi	A.0831/4	
Ing. Ndertimi	Rafael Kote	H/T.0129/7	
Ing. Elektrik	Florjan Lame	E.1631	
Ing. Elektrik	Fatmira Shyti	E.0462/3	
Projektues	OE "INFRA TECH" shpk		

INFRA TECH
Administrator
Filjana Veizaj

PLANVENDOSJA E PUSETAVE TE SHKARKIMIT TE UJRAVE TE PERDORUR



REPUBLIKA E SHQIPËRISË
BASHKIA TIRANË



OBJEKTI: STUDIM PROJEKTIM "NDËRTIMI I SHKOLLËS 9 VJEÇARE "EDIT DURHAM"

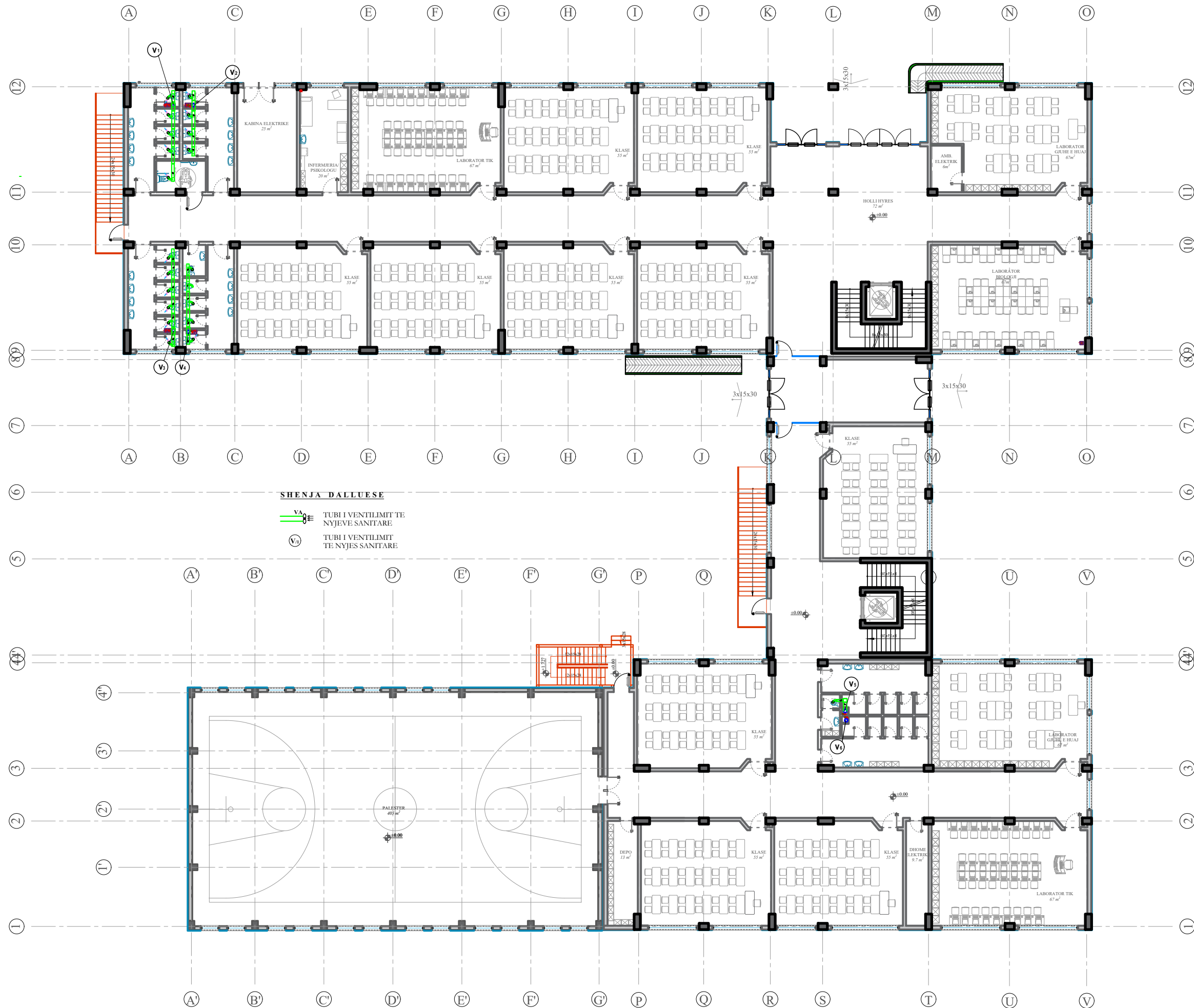
PLANVENDOSJA E PUSETAVE TE SHKARKIMIT TE UJRAVE TE PERDORUR

FAZA PROJEKT ZBATIM	VITI 2024	NR. SHKALLA	K-04 1:250
Ing. Hidroteknik	Filjana Veizaj	H/T.0110/9	
Arkitekt	Iva Mezezi	A.0831/4	
Ing. Ndertimi	Rafael Kote	H/T.0129/7	
Ing. Elektrik	Florjan Lame	E.1631	
Ing. Elektrik	Fatmira Shyti	E.0462/3	
Projektues	OE "INFRA TECH" shpk		

INFRA TECH
Administrator
Filjana Veizaj

VENTILIMI I NYJEVE SANITARE

PLANI I KATIT PERDHE



REPUBLIKA E SHQIPËRISË
BASHKIA TIRANË



OBJEKTI: STUDIM PROJEKTIM "NDËRTIMI I SHKOLLËS 9 VJEÇARE "EDIT DURHAM"

VENTILIMI I NYJEVE SANITARE

FAZA PROJEKT ZBATIM	VITI 2024	NR. SHKALLA	K-05 1:200
Ing. Hidroteknik	Filjana Veizaj	H/T.0110/9	
Arkitekt	Iva Mezezi	A.0831/4	
Ing. Ndertimi	Rafael Kote	H/T.0129/7	
Ing. Elektrik	Florjan Lame	E.1631	
Ing. Elektrik	Fatmira Shyti	E.0462/3	
Projektues	OE "INFRA TECH" shpk		

INFRA TECH
Administrator
Filjana Veizaj

VENTILIMI I NYJEVE SANITARE

PLANI I KATIT TE PARE



REPUBLIKA E SHQIPËRISË
BASHKIA TIRANË



OBJEKTI: STUDIM PROJEKTIM "NDËRTIMI I SHKOLLËS
9 VJEÇARE "EDIT DURHAM"

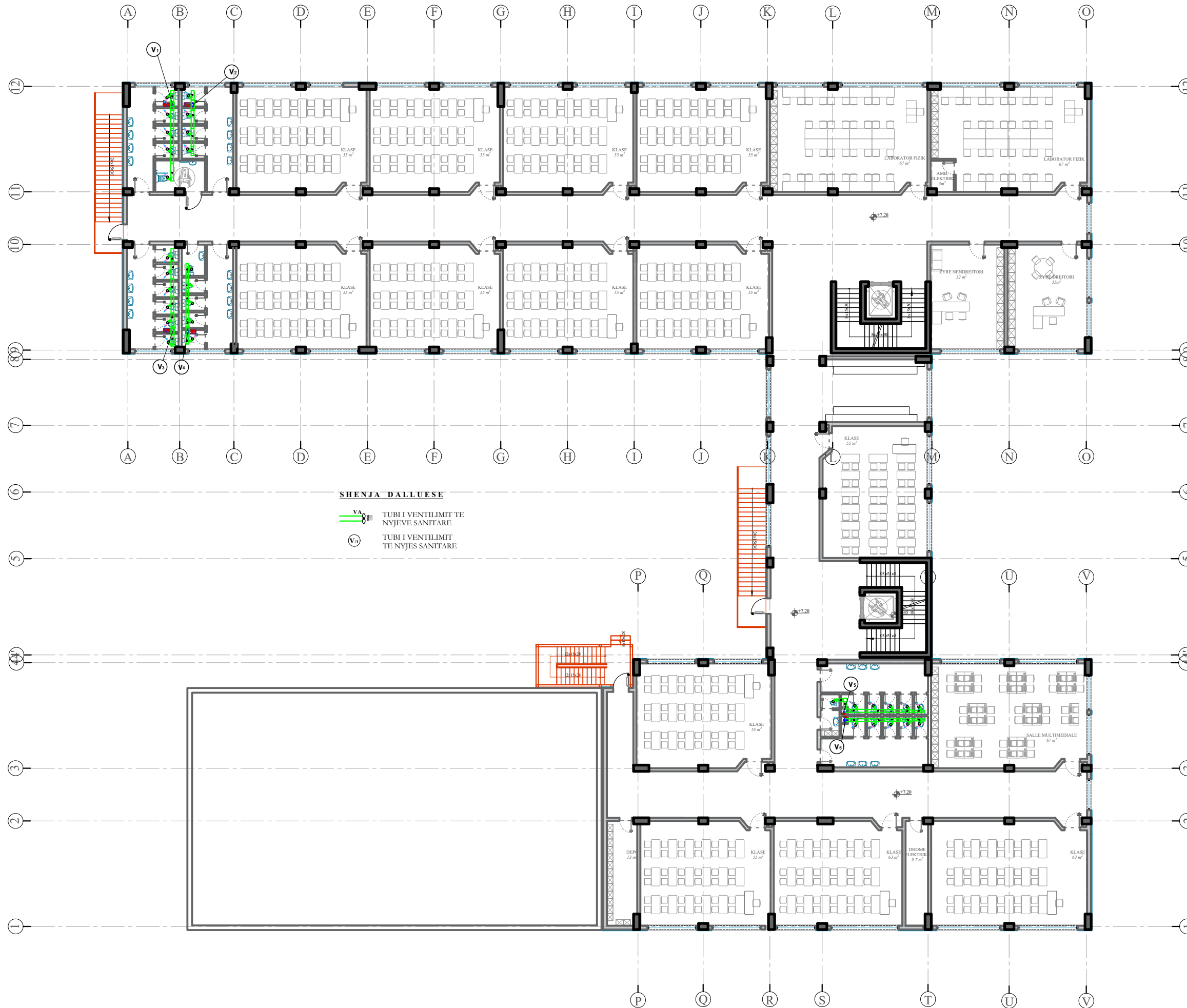
VENTILIMI I NYJEVE SANITARE

FAZA PROJEKT ZBATIM	VITI 2024	NR. SHKALLA	K-06 1:200
Ing. Hidroteknik	Filjana Veizaj	H/T.0110/9	
Arkitekt	Iva Mezezi	A.0831/4	
Ing. Ndertimi	Rafael Kote	H/T.0129/7	
Ing. Elektrik	Florjan Lame	E.1631	
Ing. Elektrik	Fatmira Shyti	E.0462/3	
Projektues	OE "INFRA TECH" shpk		

INFRA TECH
Administrator
Filjana Veizaj

VENTILIMI I NYJEVE SANITARE

PLANI I KATIT TE DYTE



SHENJA DALLUESE

- TUBI I VENTILIMIT TE NYJEVE SANITARE
- TUBI I VENTILIMIT TE NYJES SANITARE

REPUBLIKA E SHQIPËRISË
BASHKIA TIRANË



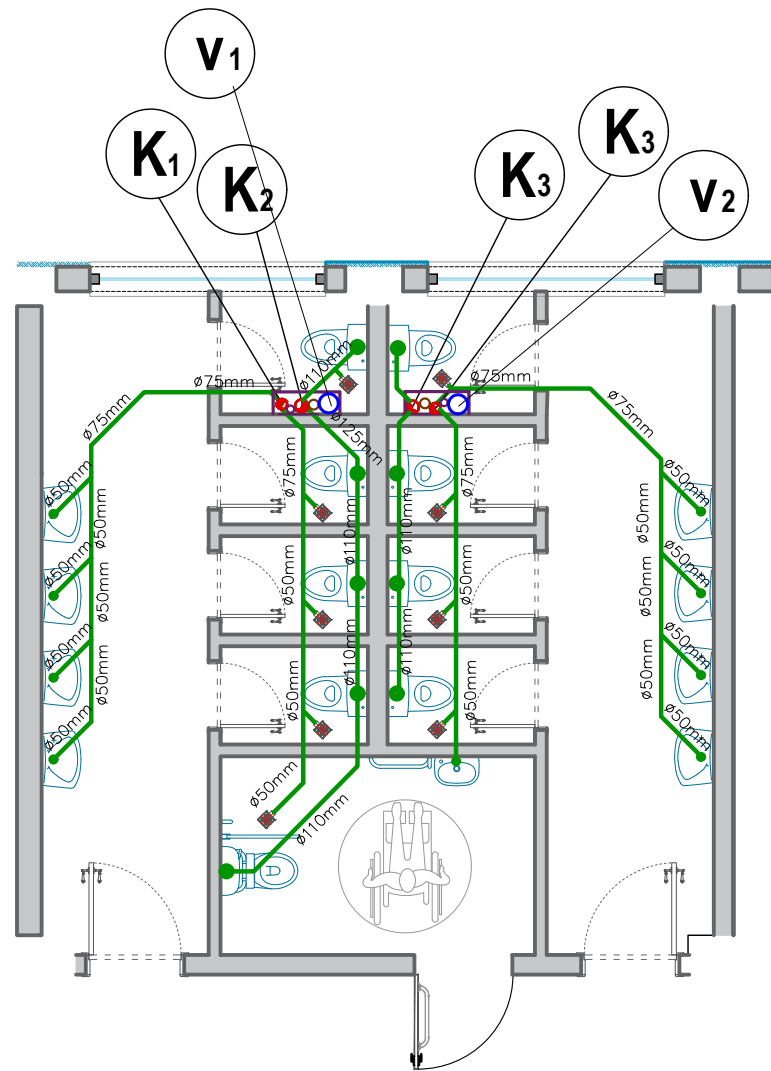
OBJEKTI: STUDIM PROJEKTIM "NDËRTIMI I SHKOLLËS 9 VJEÇARE "EDIT DURHAM"

VENTILIMI I NYJEVE SANITARE


FAZA PROJEKT ZBATIM	VITI 2024	NR. SHKALLA	K-07 1:200
Ing. Hidroteknik	Filjana Veizaj	H/T.0110/9	
Arkitekt	Iva Mezezi	A.0831/4	
Ing. Ndertimi	Rafael Kote	H/T.0129/7	
Ing. Elektrik	Florjan Lame	E.1631	
Ing. Elektrik	Fatmira Shyti	E.0462/3	
Projektues	OE "INFRA TECH" shpk		

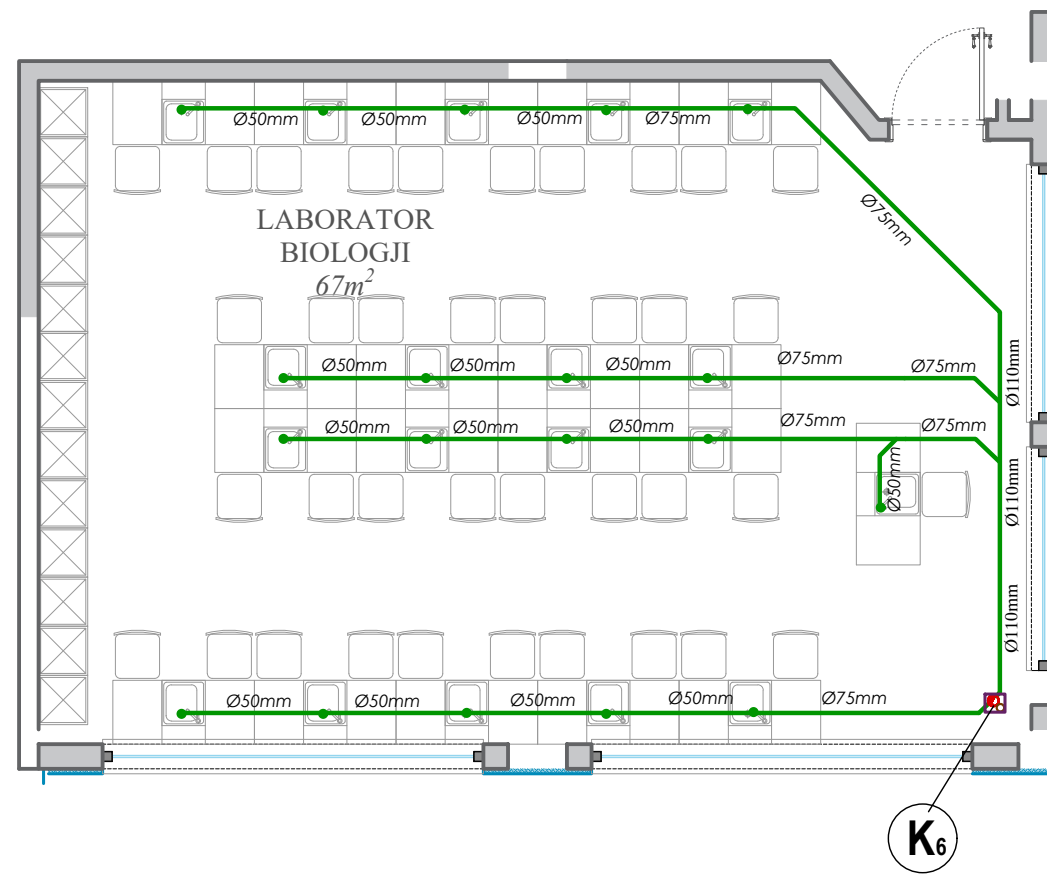
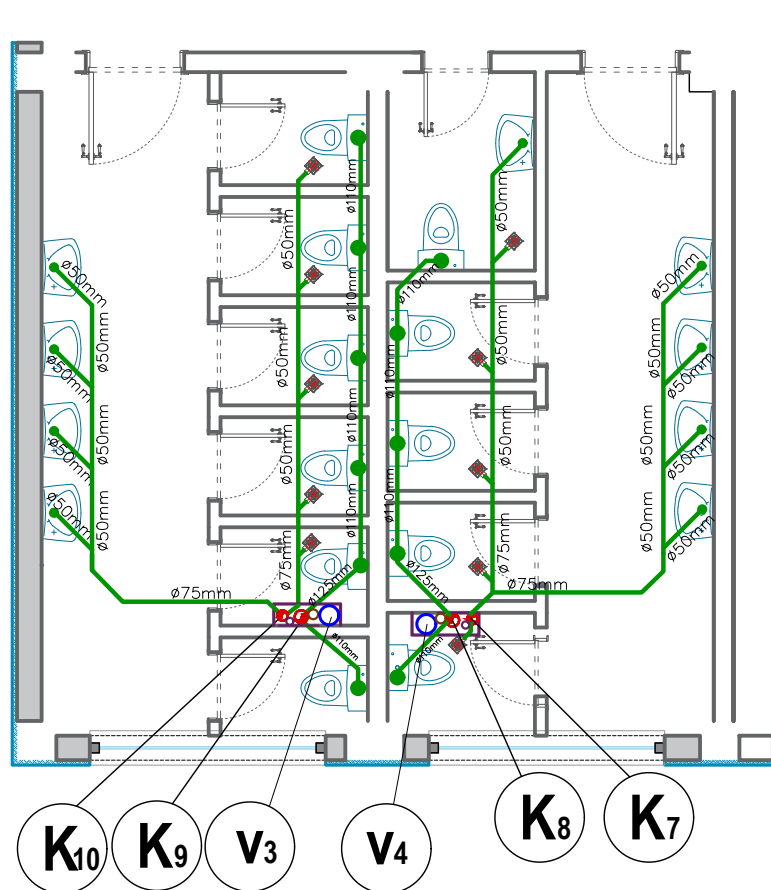
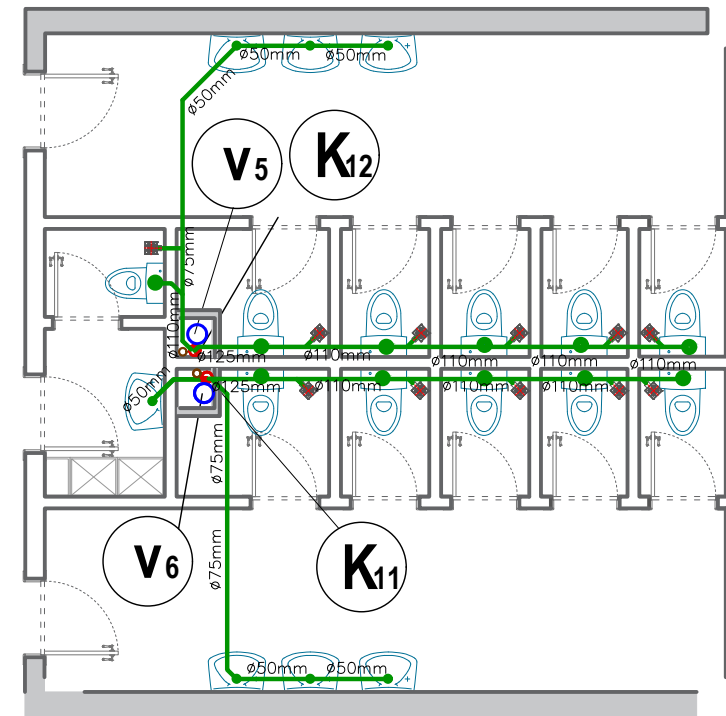
INFRA TECH
Administrator
Filjana Veizaj

INSTALIMI I KANALIZIMEVE



SHENJA DALLUESE

- SH** TUBI I KANALIZIMIT
TE UJRAVE TE ZEZA
- P.Dy.**  PILETE DYSHEMEJE
- 1** NUMRI I KOLLONES
SE SHKARKIMIT
- V/1** TUBI I VENTILIMIT
TE NYJES SANTARE



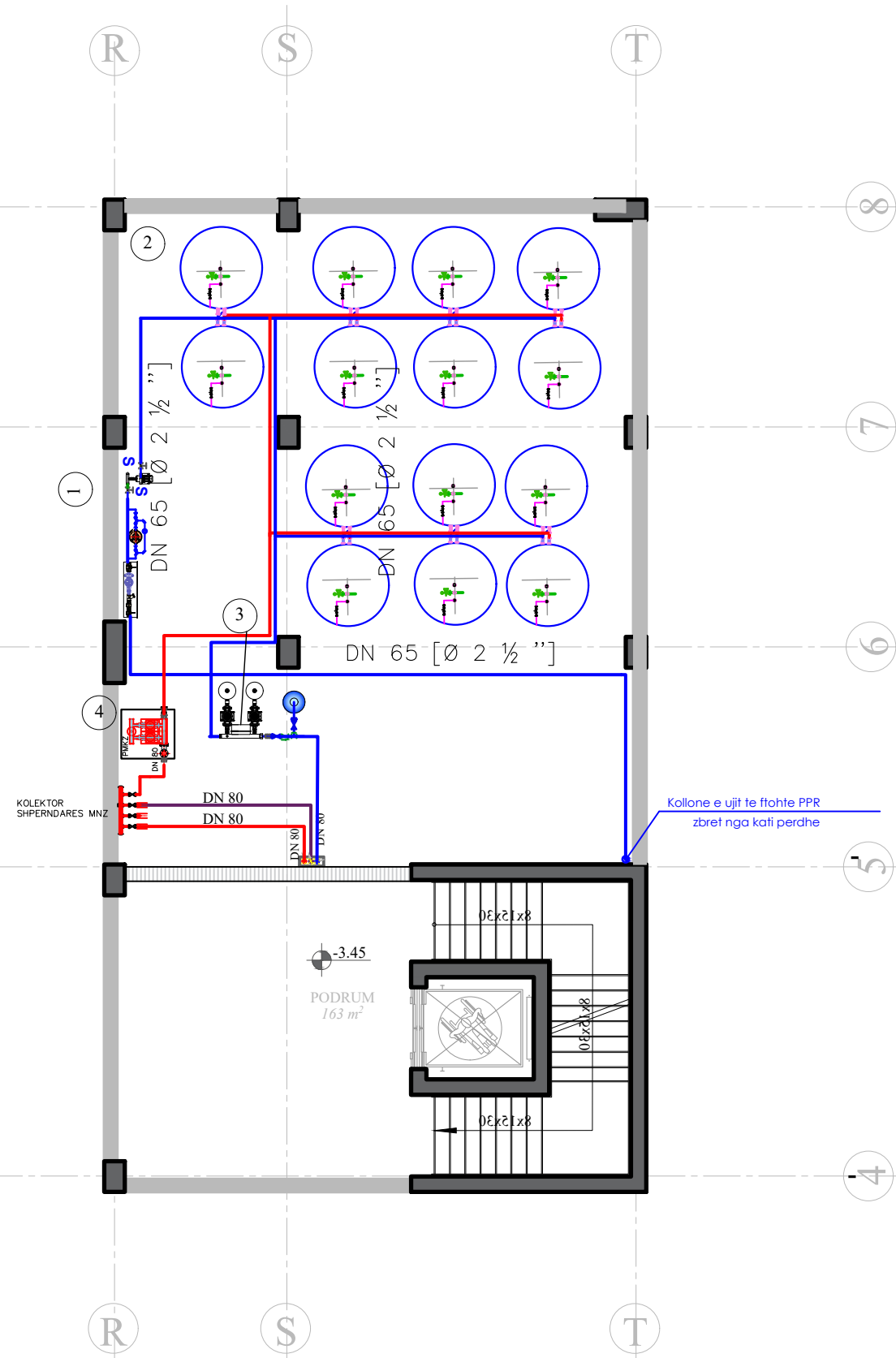
OBJEKTI: STUDIM PROJEKTIM "NDËRTIMI I SHKOLLËS
9 VJEÇARE "EDIT DURHAM"

INSTALIMI I KANALIZIMEVE

FAZA PROJEKT ZBATIM	VITI 2024	NR.	K-08
		SHKALLA	1:200
Ing. Hidroteknik	Filjana Veizaj	H/T.0110/9	
Arkitekt	Iva Mezezi	A.0831/4	
Ing. Ndertimi	Rafael Kote	H/T.0129/7	
Ing. Elektrik	Florjan Lame	E.1631	
Ing. Elektrik	Fatmira Shyti	E.0462/3	
Projektues	OE "INFRA TECH" shpk		

INSTALIMI I UJESJELLESIT

PLANI I KATIT PODRUM



01 Grup furnizimi me ujë /

02 Rezervuar uji per sistemin e furnizimit me uje sanitar dhe sistemin e mbrojtjes nga zjarri /

Volumi 70 M3

Volumi per mnz 40 M3

03 Volumi per hidrosanitar 30 M3

Pompe hidrosanitare

- Prurja: 29 m³/h
- Prevalenca: 75mKH2O
- Fuqia: 2x5.5 kW
- Rryma: 10.5 A
- Tensioni: 3/400 V, 50 Hz

04 / Stacioni i Pompave te Mbrojtjes Kundra Zjarrit. Sistemi i rritjes s presionit kompakt në përputhje me EN 12845: 2005.

Motopompe me lende djegese Diesel, ftohje me ajer, injektim direkt i lendes djegese.

Motopompe

- Prurja: 40 m³/h
- Prevalenca: 75mKH2O
- Fuqia: 26.5 kW

Pompe Elektrike

- Prurja: 40 m³/h
- Prevalenca: 75m KH2O
- Fuqia: 22 kW
- Rryma: 38.9 A
- Tensioni: 3/400 V, 50 Hz
- Shkalla mbrojtese: IP 54

Pompa Pilot

- Fuqia: 1.1 kW
- Rryma: 2.7 A

Kolektori ne thithje / DN65 PN10.

Dimensionet : 1748 x1230 x1609 mm

REPUBLIKA E SHQIPËRISË

BASHKIA TIRANË



ZONA E PROJEKTIT



OBJEKTI: STUDIM PROJEKTIM "NDËRTIMI I SHKOLLËS 9 VJEÇARE "EDIT DURHAM"

INSTALIMI I UJESJELLESIT

FAZA PROJEKT ZBATIM	VITI 2024	NR. SHKALLA	U-01 1:120
Ing. Hidroteknik	Filjana Veizaj	H/T.0110/9	
Arkitekt	Iva Mezezi	A.0831/4	
Ing. Ndertimi	Rafael Kote	H/T.0129/7	
Ing. Elektrik	Florjan Lame	E.1631	
Ing. Elektrik	Fatmira Shyti	E.0462/3	
Projektues	OE "INFRATECH" shpk		

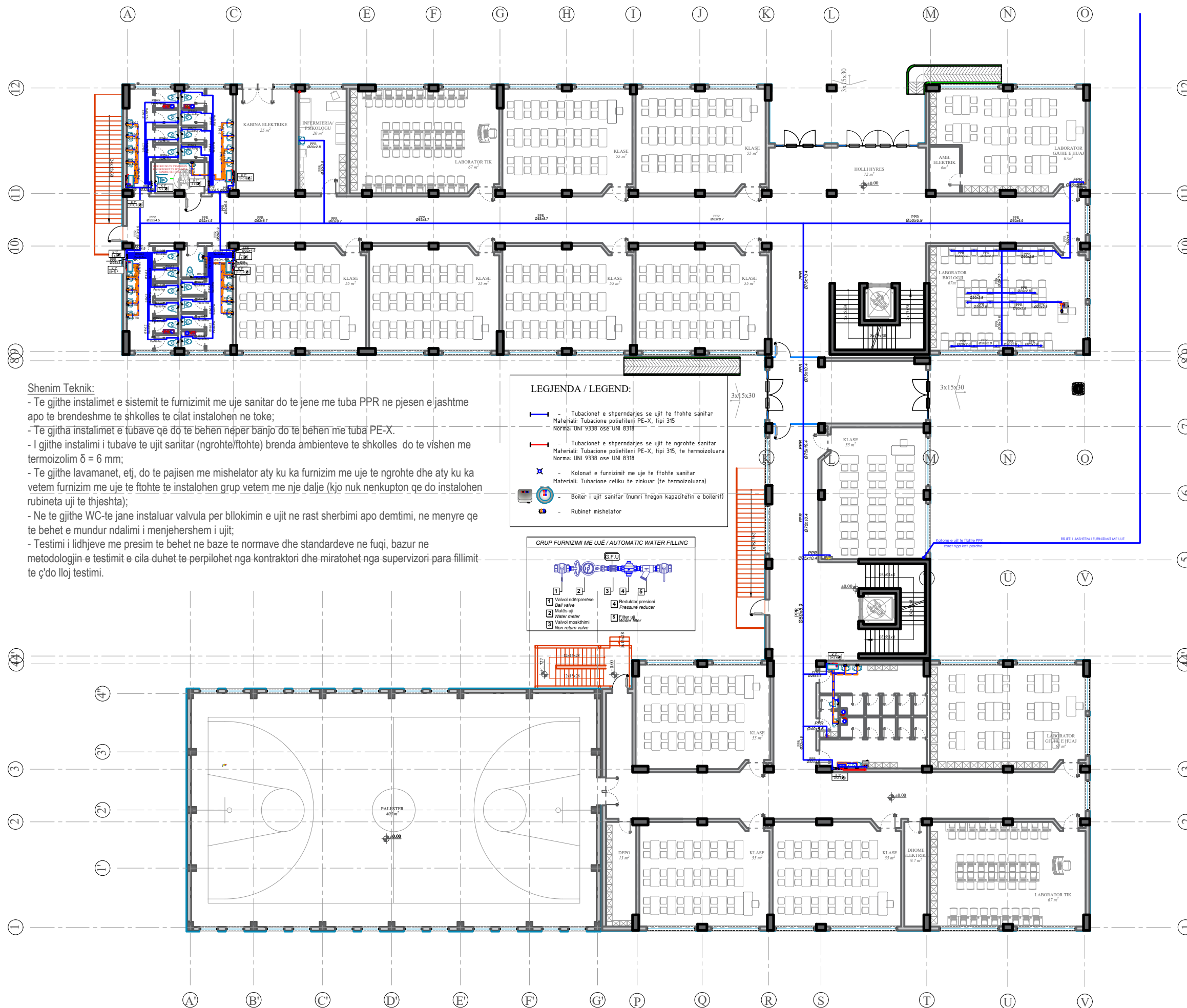
INFRATECH

Administrator

Filjana Veizaj

INSTALIMI I UJESJELLESIT

PLANI I KATIT PERDHE



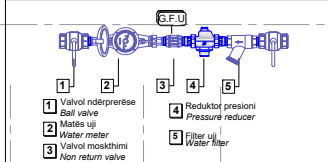
Shenim Teknik:

- Te gjithë instalimet e sistemit të furnizimit me ujë sanitar do të jenë me tuba PPR në pjesën e jashtme apo të brendshme të shkollës të cilat instalohen në toke;
- Te gjitha instalimet e tubave që do të behen nëpër banjo do të behen me tuba PE-X.
- I gjithë instalimi i tubave të ujit sanitar (ngrohje/ftohte) brenda ambienteve të shkollës do të vishen me termoizolim $\delta = 6$ mm;
- Te gjithë lavamanet, etj, do të pajisen me mishelator aty ku ka furnizim me ujë të ngrohtë dhe aty ku ka vetëm furnizim me ujë të ftohtë të instalohen grup vetëm me një dalje (kjo nuk nënkupton që do instalohen rubineta uji të thjeshta);
- Në të gjithë WC-te janë instaluar valvula për bllokimin e ujit në rast shërbimi apo demtimi, në mënyrë që të behet e mundur ndalimi i menjehershëm i ujit;
- Testimi i lidhjeve me presim të behet në baze të normave dhe standardeve në fuqi, bazur në metodologjinë e testimit e cila duhet të përpilohet nga kontraktori dhe miratohet nga supervizori para fillimit të ç'do lloj testimi.

LEGJENDA / LEGEND:

- Tubacionet e shpërndarjes së ujit të ftohtë sanitar
Materiali: Tubacione polietilene PE-X, tipi 315
Norma: UNI 9338 ose UNI 8318
- Tubacionet e shpërndarjes së ujit të ngrohtë sanitar
Materiali: Tubacione polietilene PE-X, tipi 315, të termoizoluara
Norma: UNI 9338 ose UNI 8318
- Kolonat e furnizimit me ujë të ftohtë sanitar
Materiali: Tubacione celiku të zinkuar (të termoizoluara)
- Boiler i ujit sanitar (numri i fregon kapacitetin e boilerit)
- Rubinet mishelator

GRUP FURNIZIM ME UJË / AUTOMATIC WATER FILLING



OBJEKTI: STUDIM PROJEKTIM "NDËRTIMI I SHKOLLËS 9 VJEÇARE "EDIT DURHAM"

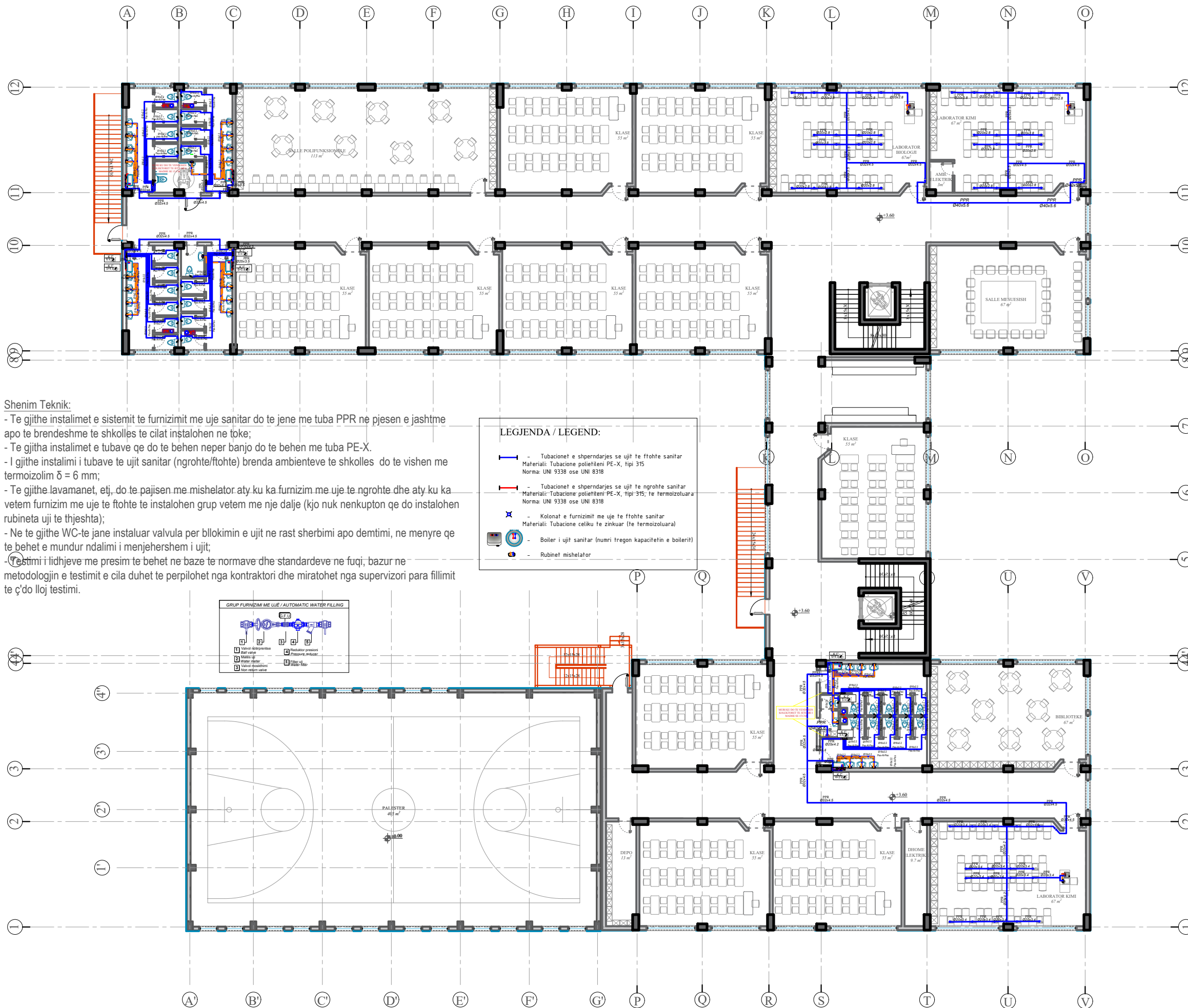
INSTALIMI I UJESJELLESIT

FAZA PROJEKT ZBATIM	VITI 2024	NR. SHKALLA	U-02 1:250
Ing. Hidroteknik	Filjana Veizaj	H/T.0110/9	
Arkitekt	Iva Mezezi	A.0831/4	
Ing. Ndertimi	Rafael Kote	H/T.0129/7	
Ing. Elektrik	Florjan Lame	E.1631	
Ing. Elektrik	Fatmira Shyti	E.0462/3	
Projektues	OE "INFRA TECH" shpk		

INFRA TECH
Administrator
Filjana Veizaj

INSTALIMI I UJESJELLESIT

PLANI I KATIT TE PARE

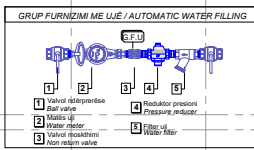


Shenim Teknik:

- Te gjithë instalimet e sistemit të furnizimit me ujë sanitar do të jenë me tuba PPR në pjesën e jashtme apo të brendshme të shkollës të cilat instalohen në toke;
- Te gjitha instalimet e tubave që do të behen neper banjo do të behen me tuba PE-X.
- I gjithë instalimi i tubave të ujit sanitar (ngrohje/ftohje) brenda ambienteve të shkollës do të vishen me termoizolim $\delta = 6 \text{ mm}$;
- Te gjithë lavamanet, etj, do të pajisen me mishelator aty ku ka furnizim me ujë të ngrohte dhe aty ku ka vetëm furnizim me ujë të ftohte të instalohen grup vetëm me një dalje (kjo nuk nënkupton që do instalohen rubineta uji të thjeshta);
- Në të gjithë WC-te janë instaluar valvula për bllokimin e ujit në rast sherbimi apo demtimi, në mënyrë që të behet e mundur ndalimi i menjehershëm i ujit;
- Testimi i lidhjeve me presim të behet në baze të normave dhe standardeve në fuqi, bazur në metodologjinë e testimit e cila duhet të përpilohet nga kontraktori dhe miratohet nga supervizori para fillimit të çdo lloji testimi.

LEGJENDA / LEGEND:

- Tubacionet e shpërndarjes së ujit të ftohte sanitar
Materiali: Tubacione polietileni PE-X, tipi 315
Norma: UNI 9338 ose UNI 8318
- Tubacionet e shpërndarjes së ujit të ngrohte sanitar
Materiali: Tubacione polietileni PE-X, tipi 315, të termoizoluara
Norma: UNI 9338 ose UNI 8318
- Kolonat e furnizimit me ujë të ftohte sanitar
Materiali: Tubacione celiku të zinkuar (të termoizoluara)
- Boiler i ujit sanitar (numri tregon kapacitetin e boilerit)
- Rubinët mishelator



OBJEKTI: STUDIM PROJEKTIM "NDËRTIMI I SHKOLLËS 9 VJEÇARE "EDIT DURHAM"

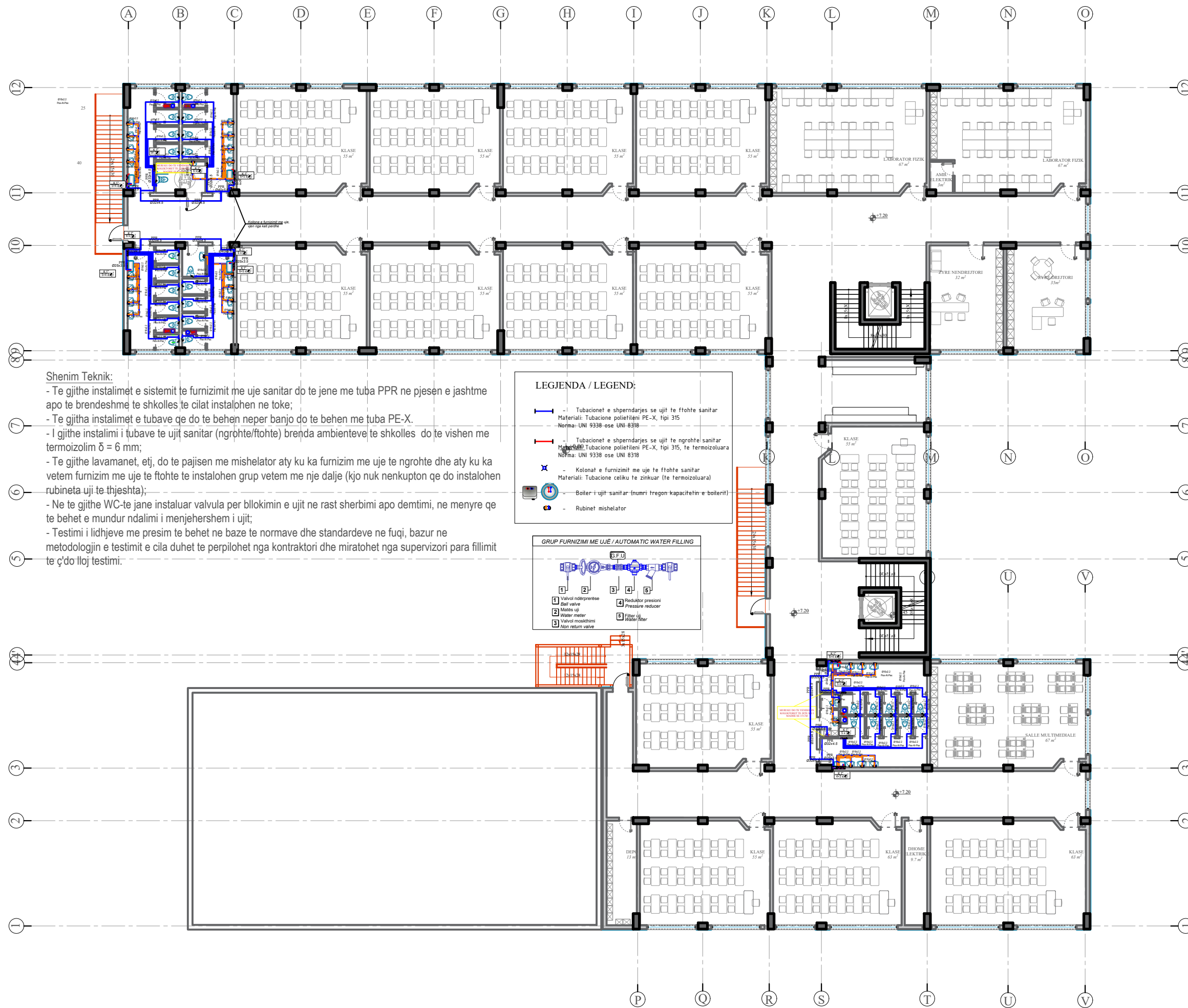
INSTALIMI I UJESJELLESIT

FAZA PROJEKT ZBATIM	VITI 2024	NR. SHKALLA	U-03 1:250
Ing. Hidroteknik	Filjana Veizaj	H/T.0110/9	
Arkitekt	Iva Mezezi	A.0831/4	
Ing. Ndertimi	Rafael Kote	H/T.0129/7	
Ing. Elektrik	Florjan Lame	E.1631	
Ing. Elektrik	Fatmira Shyti	E.0462/3	
Projektues	OE "INFRA TECH" shpk		

INFRA TECH
Administrator
Filjana Veizaj

INSTALIMI I UJESJELLESIT

PLANI I KATIT TE DYTE



REPUBLIKA E SHQIPËRISË
BASHKIA TIRANË



ZONA E PROJEKTIT



OBJEKTI: STUDIM PROJEKTIM "NDËRTIMI I SHKOLLËS
9 VJEÇARE "EDIT DURHAM"

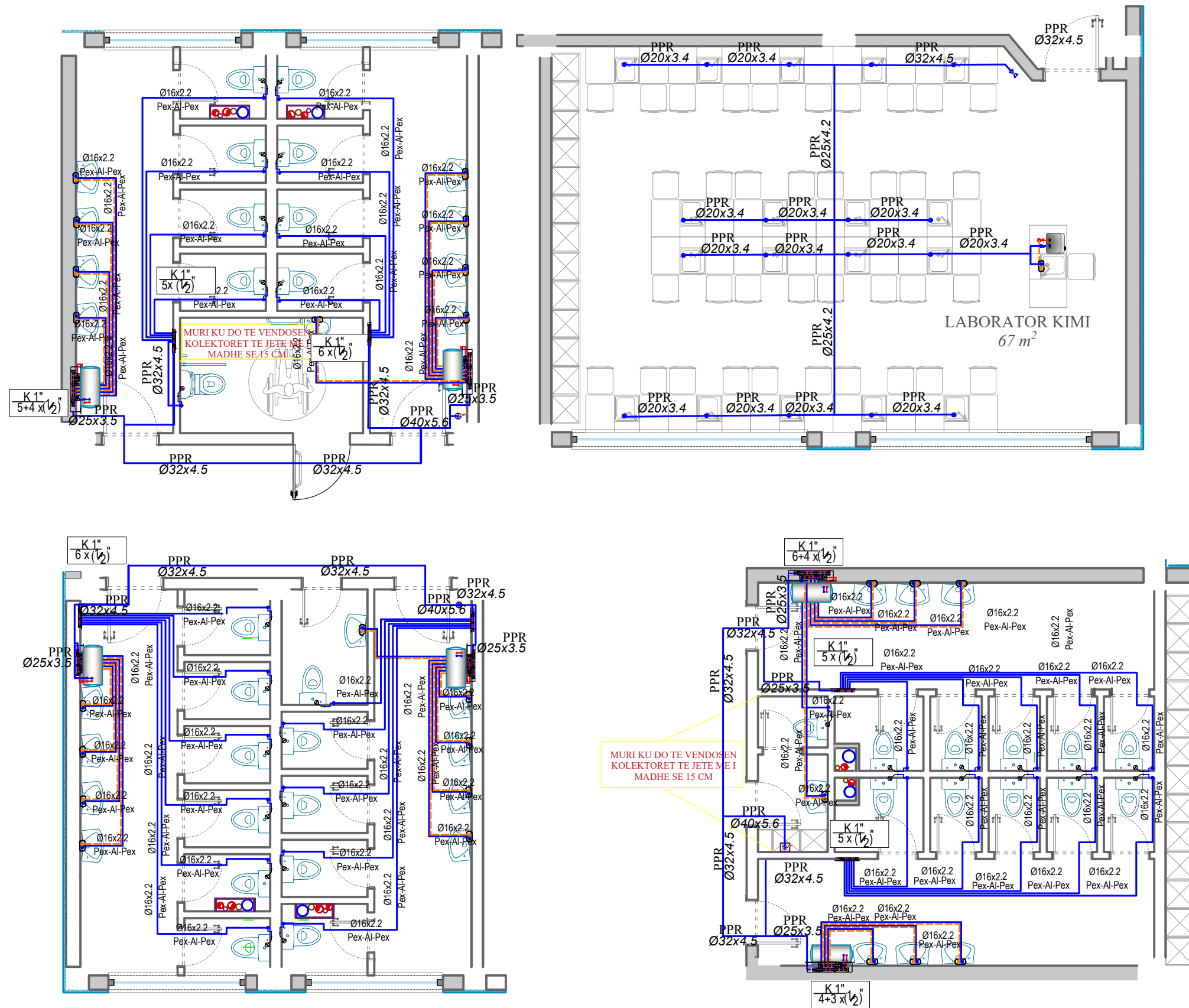
INSTALIMI I UJESJELLESIT

FAZA PROJEKT ZBATIM	VITI 2024	NR. SHKALLA	U-04 1:250
Ing. Hidroteknik	Filjana Veizaj	H/T.0110/9	
Arkitekt	Iva Mezezi	A.0831/4	
Ing. Ndertimi	Rafael Kote	H/T.0129/7	
Ing. Elektrik	Florjan Lame	E.1631	
Ing. Elektrik	Fatmira Shyti	E.0462/3	
Projektues	OE "INFRATECH" shpk		

INFRATECH
Administrator
Filjana Veizaj

INSTALIMI I UJESJELLESIT

REPUBLIKA E SHQIPËRISË
BASHKIA TIRANË



OBJEKTI: STUDIM PROJEKTIM "NDËRTIMI I SHKOLLËS 9 VJEÇARE "EDIT DURHAM"

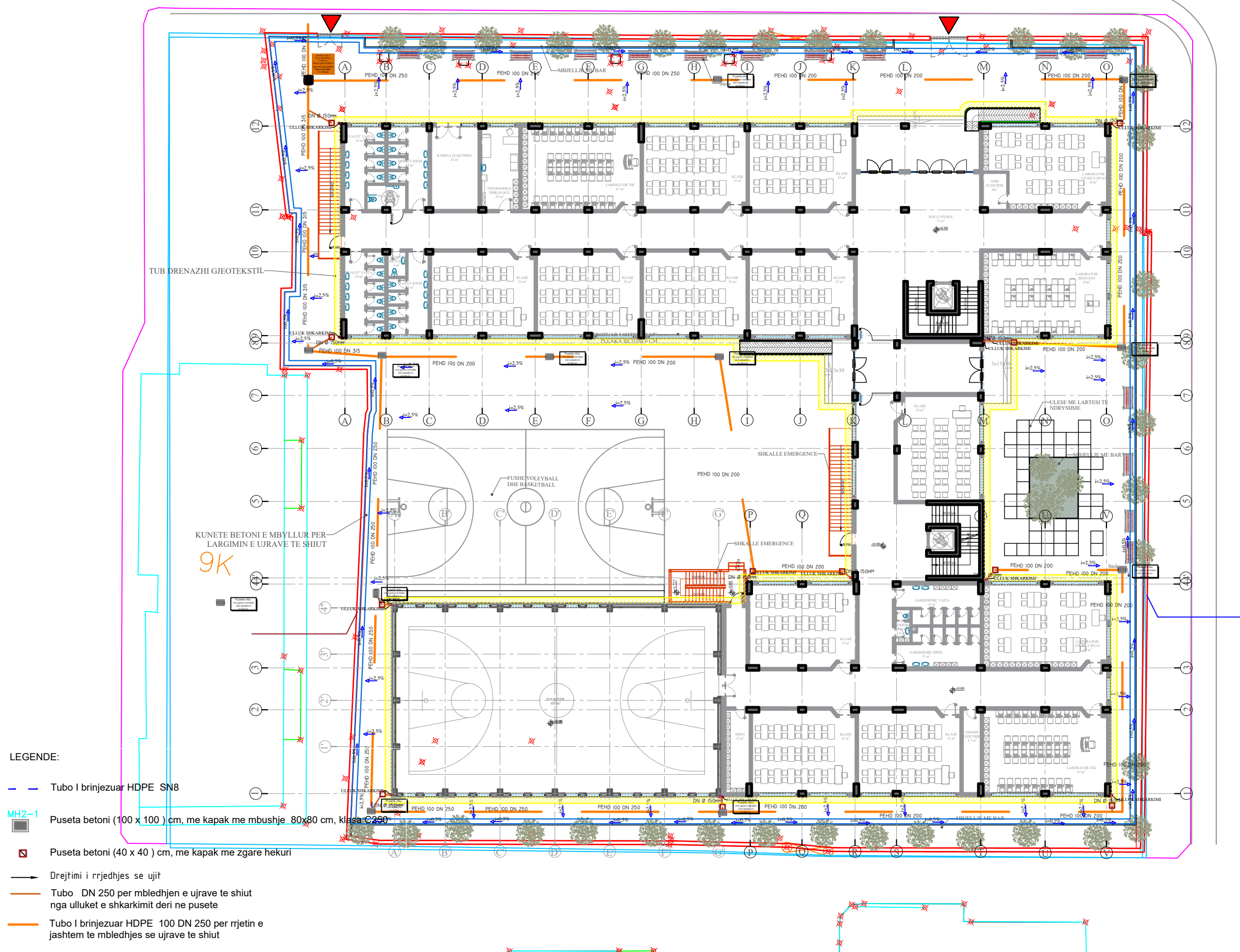
INSTALIMI I UJESJELLESIT

FAZA PROJEKT ZBATIM	VITI 2024	NR. SHKALLA	U-05 1:200
Ing. Hidroteknik	Filjana Veizaj	H/T.0110/9	
Arkitekt	Iva Mezezi	A.0831/4	
Ing. Ndertimi	Rafael Kote	H/T.0129/7	
Ing. Elektrik	Florjan Lame	E.1631	
Ing. Elektrik	Fatmira Shyti	E.0462/3	
Projektues	OE "INFRAËTECH" shpk		

INFRAËTECH
Administrator
Filjana Veizaj



SISTEMI I MBLEDHJES SE UJRAVE TE SHIUT



OBJEKTI: STUDIM PROJEKTIM "NDËRTIMI I SHKOLLËS 9 VJEÇARE "EDIT DURHAM"

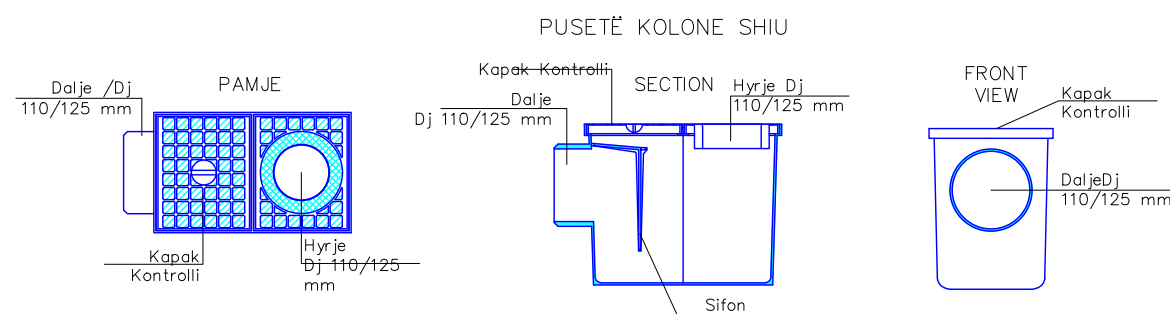
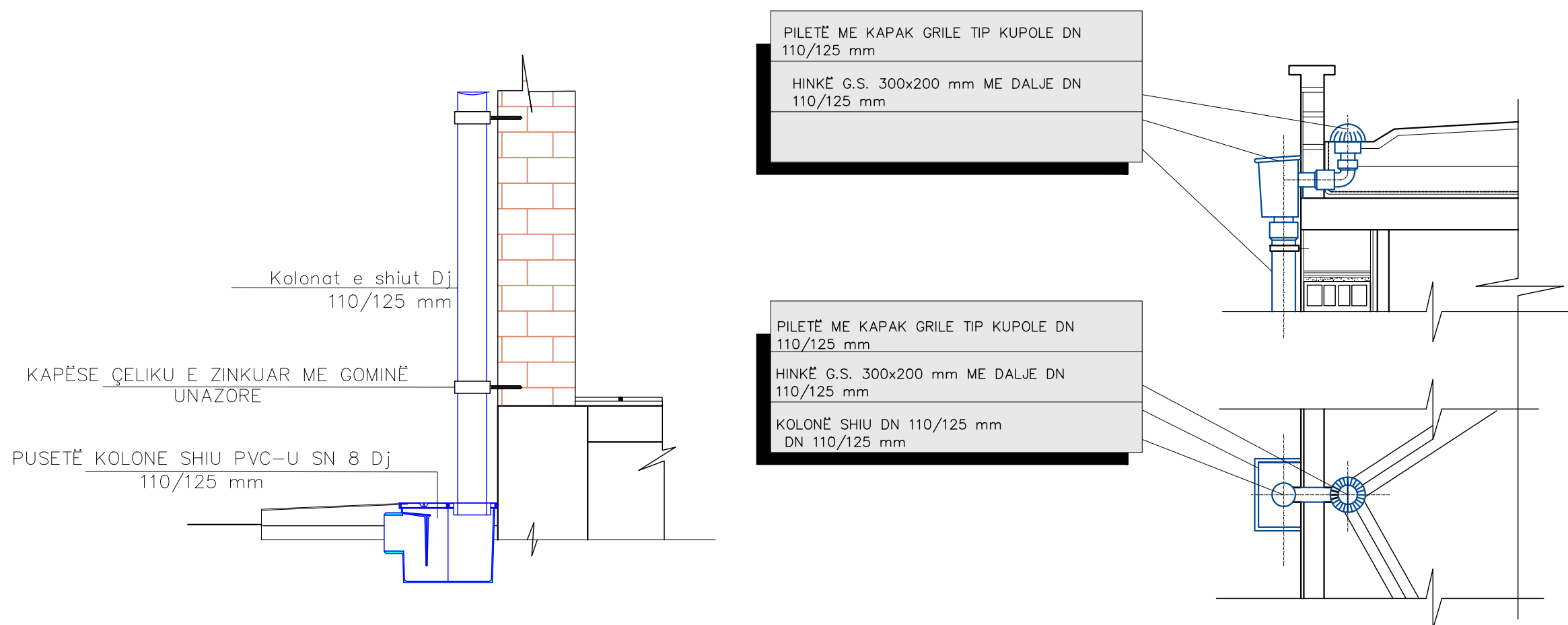
SISTEMI I MBLEDHJES SE UJRAVE TE SHIUT

FAZA PROJEKT ZBATIM	VITI 2024	NR. SHKALLA	K-09 1:200
Ing. Hidroteknik	Filjana Veizaj	H/T.0110/9	
Arkitekt	Iva Mezezi	A.0831/4	
Ing. Ndertimi	Rafael Kote	H/T.0129/7	
Ing. Elektrik	Florjan Lame	E.1631	
Ing. Elektrik	Fatmira Shyti	E.0462/3	
Projektues	OE "INFRA TECH" shpk		

INFRA TECH
Administrator
Filjana Veizaj



HOLLËSI E KOLONAVE DHE PILETAVE TË SHIUT



ZONA E PROJEKTTIT



OBJEKTI: STUDIM PROJEKTIM "NDËRTIMI I SHKOLLËS
9 VJEÇARE "EDIT DURHAM"

HOLLESI E KOLONAVE DHE PILETAVE TË SHIUT

FAZA PROJEKT ZBATIM	VITI 2024	NR. SHKALLA	K-10 1:200
------------------------	--------------	----------------	---------------

Ing. Hidroteknik	Filjana Veizaj	H/T.0110/9
Arkitekt	Iva Mezezi	A.0831/4
Ing. Ndertimi	Rafael Kote	H/T.0129/7
Ing. Elektrik	Florjan Lame	E.1631
Ing. Elektrik	Fatmira Shyti	E.0462/3

Projektues	OE "INFRATECH" shpk
------------	---------------------