

MIRATOHET

BASHKIA KRUJE
KRYETARI

Z. ARTUR BUSHI

PROJEKT-ZBATIMI

OBJEKTI: NDERTIM URE ME KONSTRUKSION METALIK (MBI BAZAMENTE EKZISTUESE),
FSHATI LUZ, NJ.A. FUSHË KRUJË, KRUJË

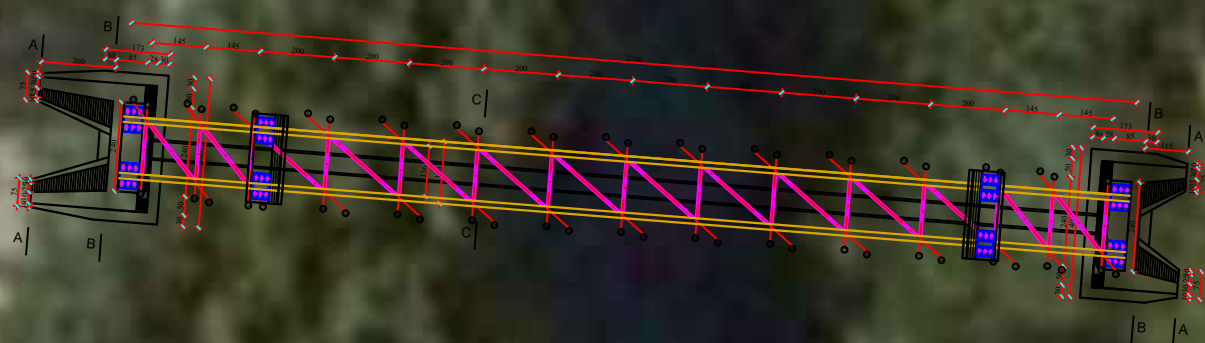
BASHKIA KRUJE

SHOQERIA "ERALD-G" sh.p.k.



VITI - 2023

HOROGRAFIA
SH 1:200



Objekti : NDERTIM URE ME KONSTRUKSION METALIK (MBI BAZAMENTE EKZISTUESE), FSHATI
LUZ, N.J.A. FUSHË KRUJË, KRUJË

POROSITËSI: BASHKIA KRUJE



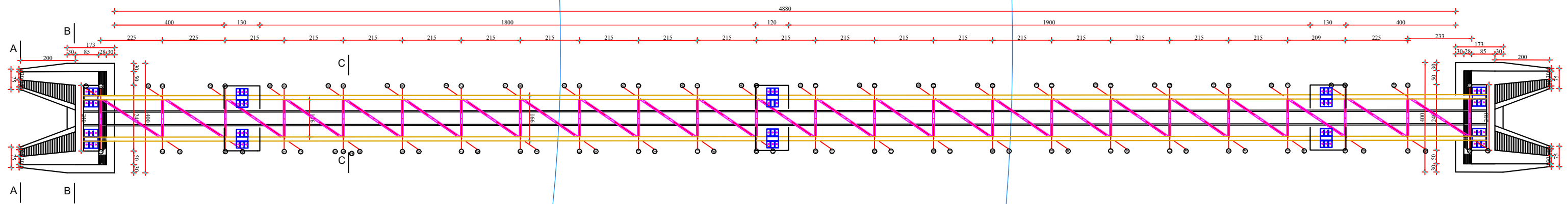
Adresa : Rruga "Koli Bano", Pallati 26/1, Tirane
tel & fax 042 357 970; e-mail: eraldgshpk@yahoo.com

PROJEKT - ZBATIMI

HOROGRAFIA

Drejtues Projekti	Arkitekt	Inxhinier hidroteknik	Inxhinier Ndërtimi	Inxhinier Topograf	Viti 2023
Ing. Gëzim ISLAMI	Ark. Elton Çarçani	Ing. Ersida Verçani	Ing. Aldo Merkaç	Top. Kujtim Canameti	SHK : 1:200
					FLETA : 1

**PLANIMETRIA E URES
SH 1:100**



Objekti : **NDERTIM URE ME KONSTRUKSION METALIK (MBI BAZAMENTE EKZISTUESE), FSHATI LUZ, N.J.A. FUSHË KRUIJË, KRUIJË**

POROSITËSI: BASHKIA KRUIJE

SHOQERIA "ERALD-G"
Projekt - Mbiqyrie - Kolaudim

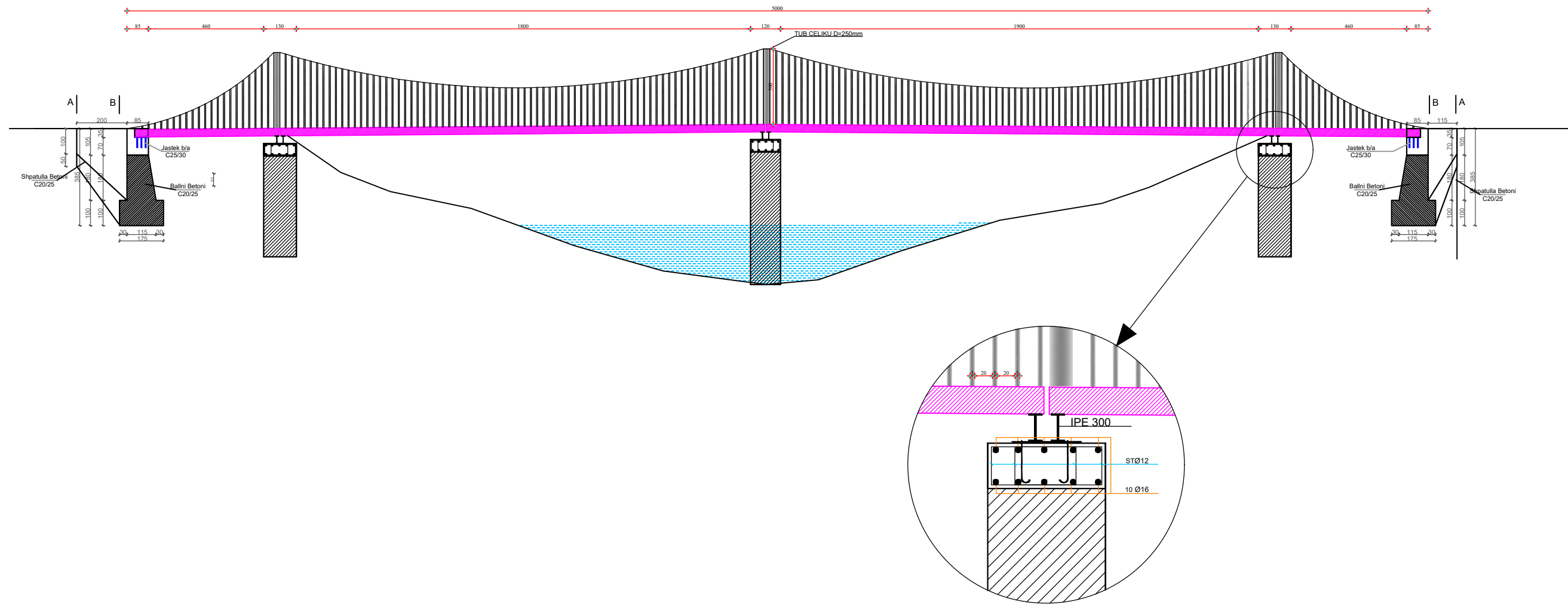
Adresa : Rruga "Koli Bano", Pallati 26/1, Tirane
tel & fax 042 357 970; e-mail: eraldgshpk@yahoo.com

PROJEKT - ZBATIMI

PLANIMETRIA E UREKALIMIT

Drejtes Projekti	Arkitekt	Inxhinier hidroteknik	Inxhinier Ndërtimi	Inxhinier Topograf	Viti 2023
Ing. Gëzim ISLAMI	Ark. Elton Çarçani	Ing. Ersida Verçani	Ing. Aldo Merkaç	Top. Kujtim Canameti	SHK : 1:100
					FLETA : 2

PRERJE GJATESORE E URES
SH 1:100



Objekti : NDERTIM URE ME KONSTRUKSION METALIK (MBI BAZAMENTE EKZISTUESE), FSHATI LUZ, NJ.A. FUSHË KRUIË, KRUIË

POROSITËSI: BASHKIA KRUIË

SHOQERIA "ERALD-G"
Projekt - Mbiqyrje - Kolaudim

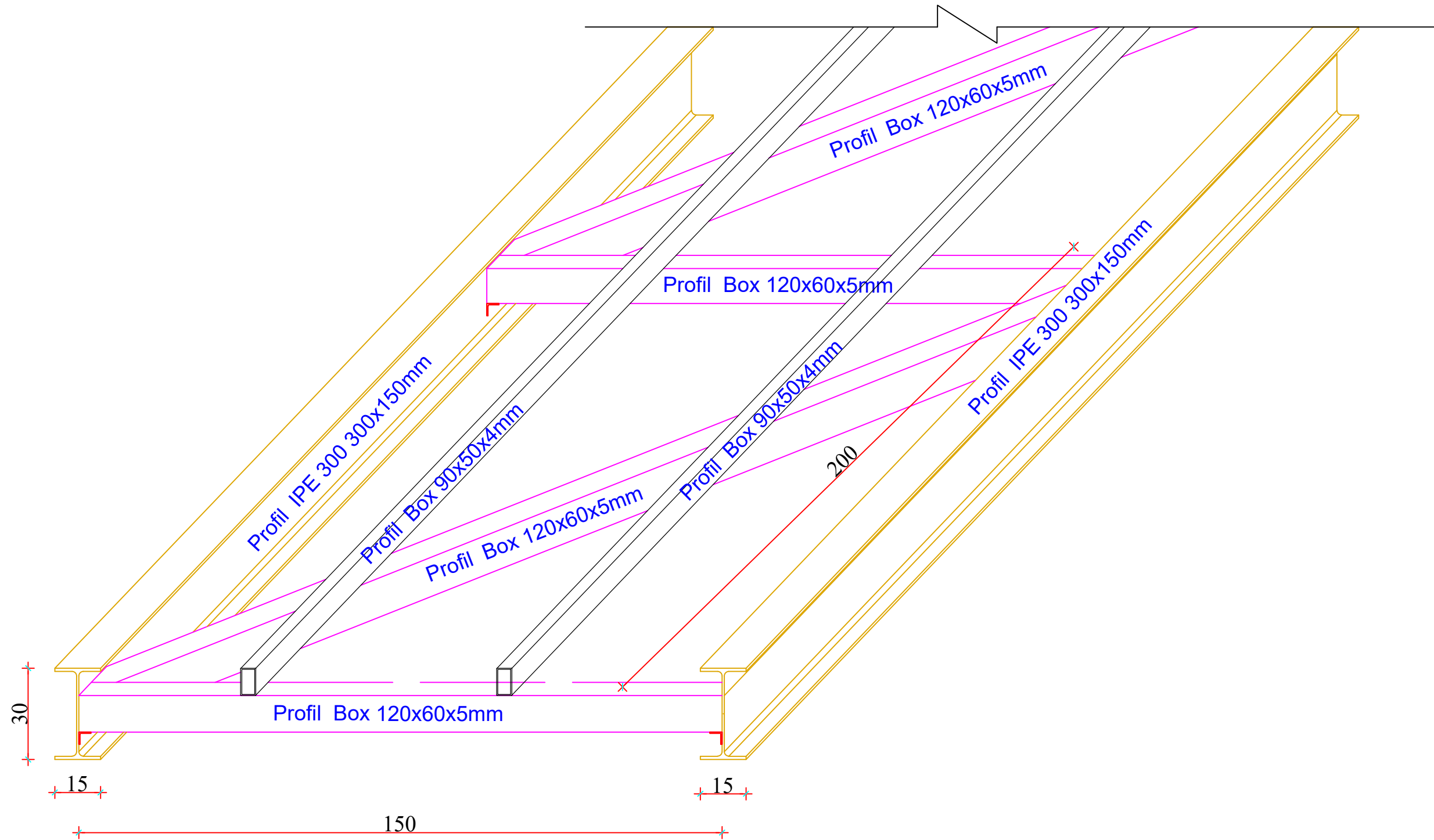
Adresa : Rruga "Koli Bano", Pallati 26/1, Tirane
tel & fax 042 357 970; e-mail: eraldgshpk@yahoo.com

PROJEKT - ZBATIMI

PRERJE GJATESORE

Drejtes Projekti	Arkitekt	Inxhinier hidroteknik	Inxhinier Ndërtimi	Inxhinier Topograf	Viti 2023
Ing. Gëzim ISLAMI	Ark. Elton Çarçani	Ing. Ersida Verçani	Ing. Aldo Merkaç	Top. Kujtim Canameti	SHK : 1:100
					FLETA : 3

DETAJIMI I ELEMENTEVE TE URES
SH 1:20



Objekti : NDERTIM URE ME KONSTRUKSION METALIK (MBI BAZAMENTE EKZISTUESE), FSHATI LUZ, NJ.A. FUSHË KRUJË,KRUJË

POROSITËSI: BASHKIA KRUJE

SHOQERIA "ERALD-G"
Projekt - Mbikqyrje - Kolaudim

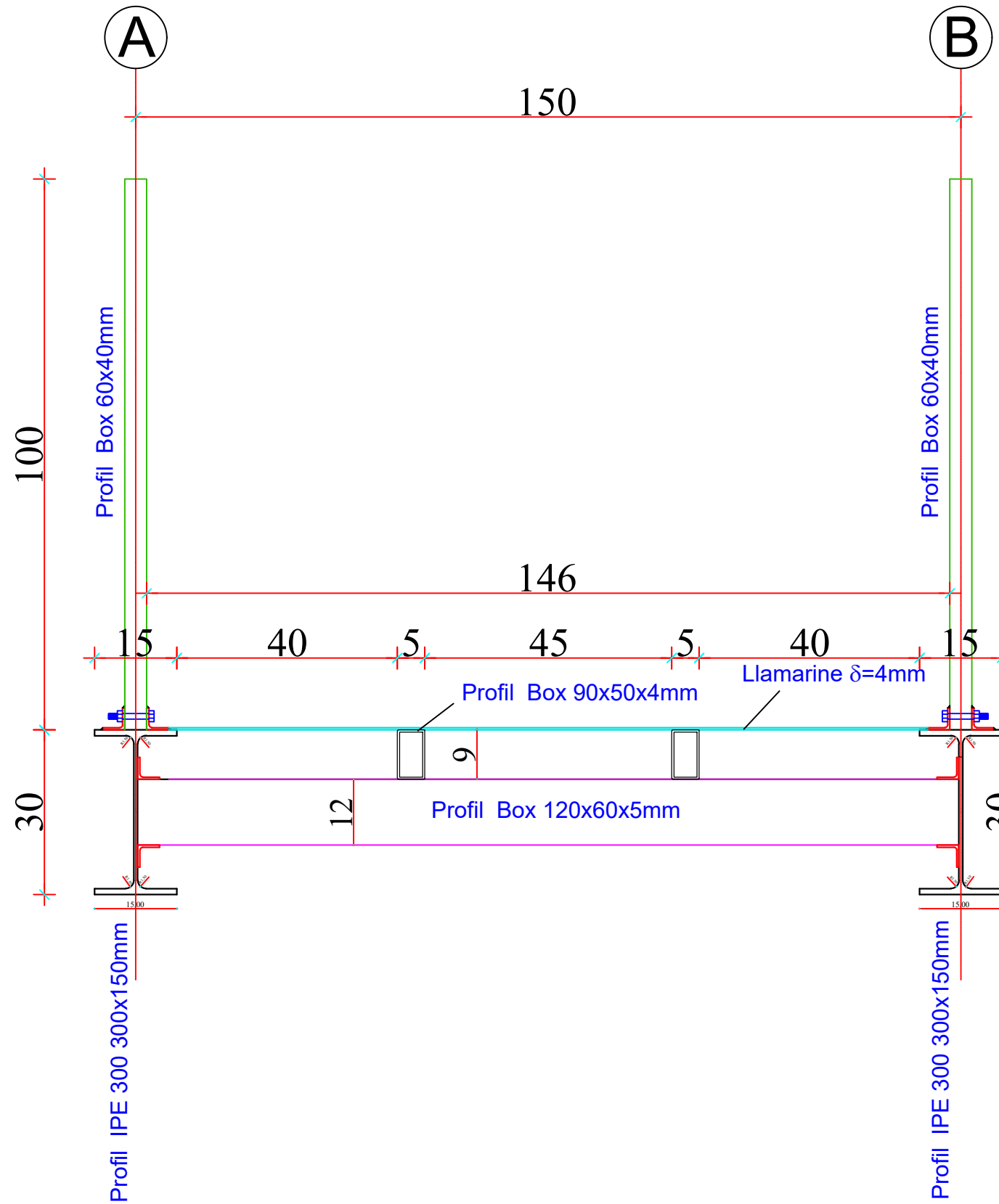
Adresa : Rruga "Koli Bano", Pallati 26/1, Tirane
tel & fax 042 357 970; e-mail: eraldshpk@yahoo.com

PROJEKT - ZBATIMI

DETAJIMI I ELEMENTEVE TE URES

Drejtes Projekti	Arkitekt	Inxhinier hidroteknik	Inxhinier Ndërtimi	Inxhinier Topograf	Viti 2023
Ing. Gëzim ISLAMI	Ark. Elton Çarçani	Ing. Ersida Verçani	Ing. Aldo Merkaç	Top. Kujtim Canameti	SHK : 1:20
					FLETA : 4

PRERJE TERTHORE C-C
SH 1:50



Objekti : NDERTIM URE ME KONSTRUKSION METALIK (MBI BAZAMENTE EKZISTUESE), FSHATI LUZ, NJ.A. FUSHË KRUJË,KRUJË

POROSITËSI: BASHKIA KRUJE

SHOQERIA "ERALD-G"
Projekt - Mbikqyrje - Kolaudim

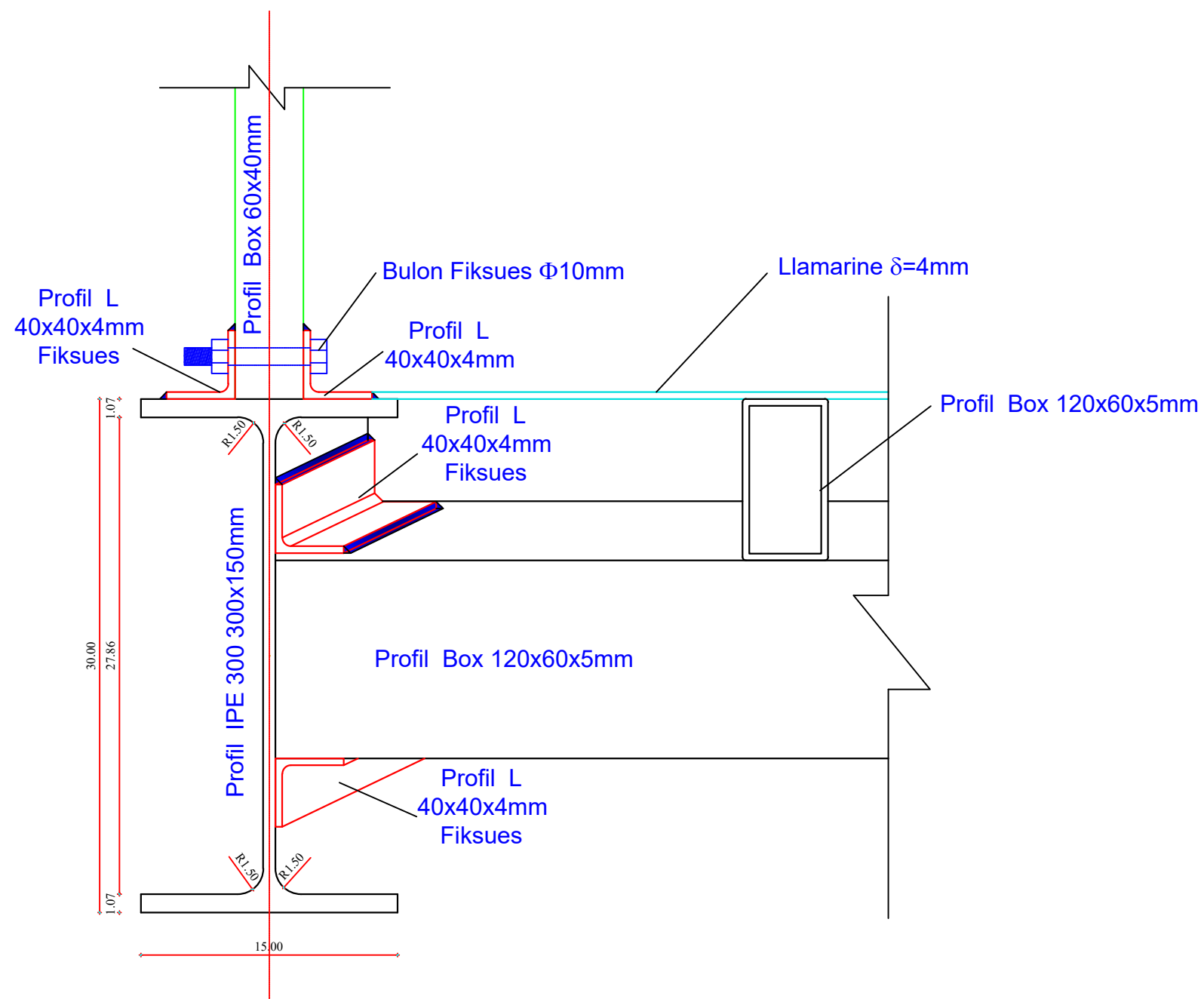
Adresa : Rruga "Koli Bano", Pallati 26/1, Tirane
tel & fax 042 357 970; e-mail: eraldshpk@yahoo.com

PROJEKT - ZBATIMI

PRERJE TERTHORE

Drejtes Projekti	Arkitekt	Inxhinier hidroteknik	Inxhinier Ndërtimi	Inxhinier Topograf	Viti 2023
Ing. Gëzim ISLAMI	Ark. Elton Çarçani	Ing. Ersida Verçani	Ing. Aldo Merkaç	Top. Kujtim Canameti	SHK : 1:50
					FLETA : 6

DETAJ 1
LIDHJA E TRAUT ME PARMAKET
ME FIKSUESE DHE SALDIM
SH 1:20



Objekti : NDERTIM URE ME KONSTRUKSION METALIK (MBI BAZAMENTE EKZISTUESE), FSHATI LUZ, NJ.A. FUSHË KRUJË,KRUJË

POROSITËSI: BASHKIA KRUJE

SHOQERIA "ERALD-G"
 Projekt - Mbikqyrje - Kolaudim

Adresa : Rruga "Koli Bano", Pallati 26/1, Tirane
 tel & fax 042 357 970; e-mail: eraldshpk@yahoo.com

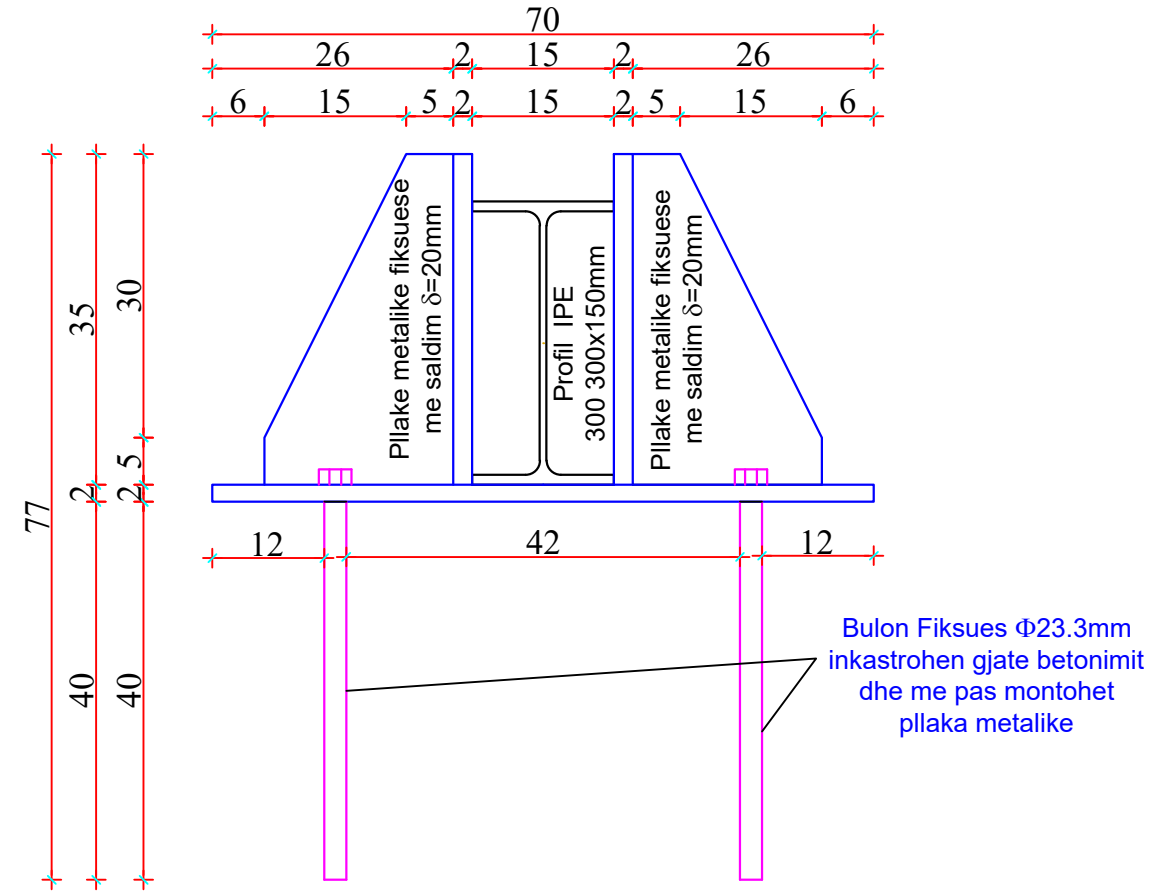
PROJEKT - ZBATIMI

DETAJ

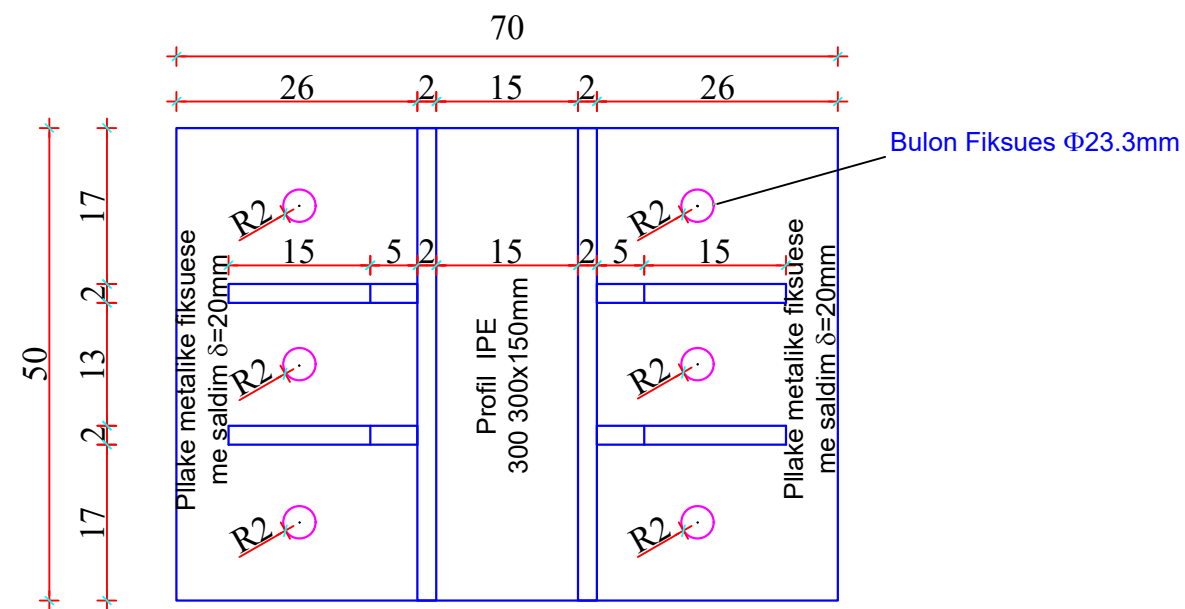
Drejtues Projekti	Arkitekt	Inxhinier hidroteknik	Inxhinier Ndërtimi	Inxhinier Topograf	Viti 2023
Ing. Gëzim ISLAMI	Ark. Elton Çarçani	Ing. Ersida Verçani	Ing. Aldo Merkaç	Top. Kujtim Canameti	SHK : 1:20
					FLETA : 7

DETAJ I INKASTRIMIT TE PROFILIT TIP IPE 300
PER TRARET GJATESORE
SH 1:20

PRERJE

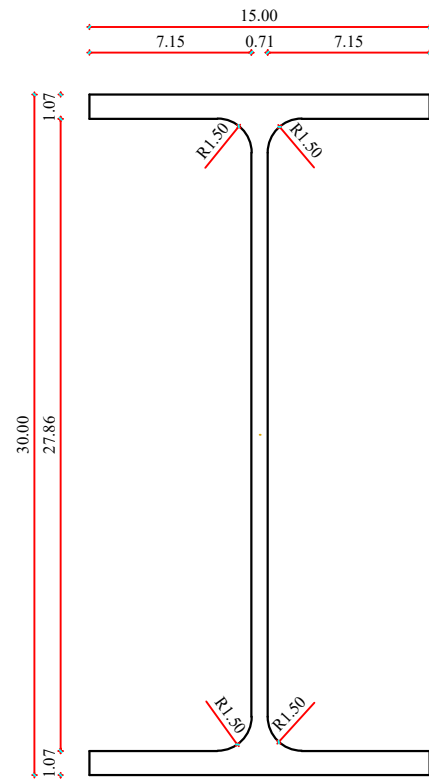


PLANI

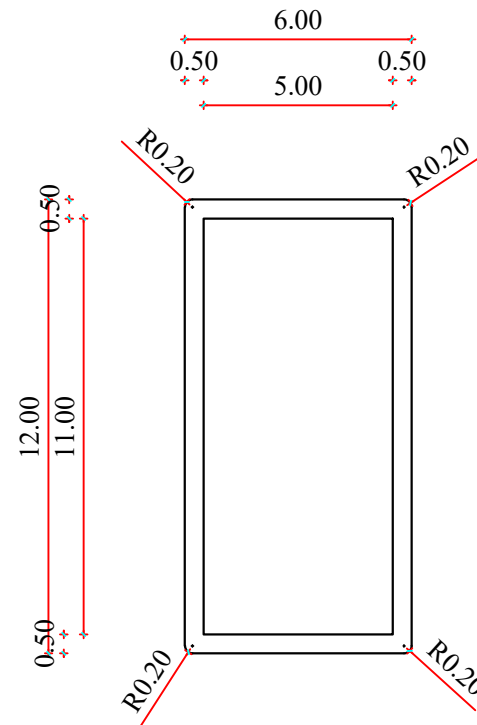


DETAJE TE PROFILAVE METALIKE

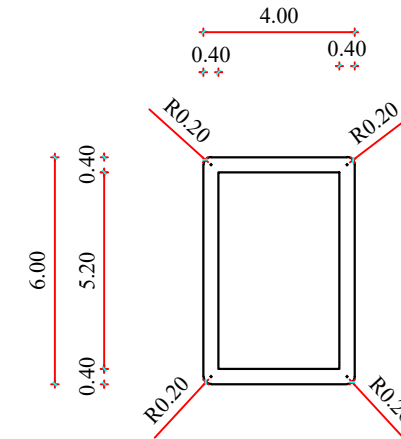
PROFIL TIP IPE 300
PER TRARET GJATESORE



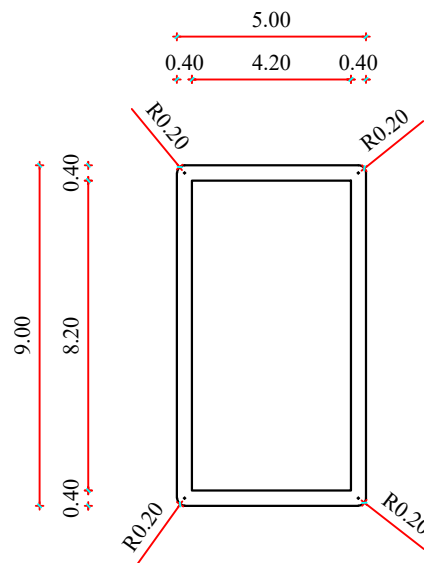
PROFIL TIP BOX
120x60x5mm
PER TRARET LIDHES TERTHORE



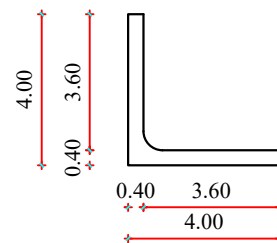
PROFIL TIP BOX
60x40x4mm
PER PARMAKET ANESORE



PROFIL TIP BOX
60x40x4mm
PER FIKSIMIN E LLAMARINES



Profil L
40x40x4mm

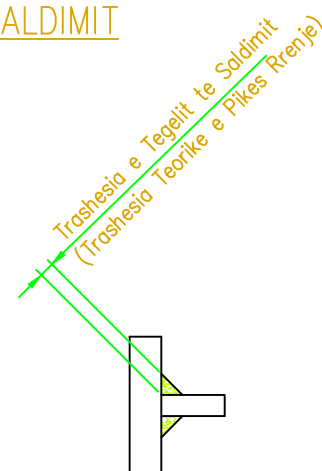


Drejtes Projekti	Arkitekt	Inxhinier hidroteknik	Inxhinier Ndërtimi	Inxhinier Topograf	Viti 2023
Ing. Gëzim ISLAMI	Ark. Elton Çarçani	Ing. Ersida Verçani	Ing. Aldo Merkaç	Top. Kujtim Canameti	SHK : 1:20
					FLETA : 9

DETAJE, SHENIME, TABELA E VOLUMEVE

Nr	Elementi	Gjatesia (m)	Cope	Gjatesi totale (m)	Peshe/njesi (kg/ml)	Peshe totale
1	Profil IPE 300x300x150mm	13.5	4	54	42.2	2278.8
2	Profil Box 120x60x5mm terthor	1.5	15	22.5	12.8	288
3	Profil Box 120x60x5mm diag	2.25	10	22.5	12.8	288
4	Profil Box 120x60x5mm diag	1.85	4	7.4	12.8	94.72
5	Profil Box 60x40x4mm vertikal	1	54	54	5.45	294.3
6	Profil Box 60x40x4mm horiz	0.94	26	24.44	5.45	133.198
7	Profil Box 90x50x4mm	13.5	4	54	7.97	430.38
8	Tub celiku F32/1.8mm	0.94	156	146.64	1.39	203.8296
9	Profil L 40x40x4mm	0.05	205	10.25	2.42	24.805
10	Profil L 40x40x4mm	0.1	54	5.4	2.42	13.068
11	Bulon fiksues F10mm	0.1	102	10.2	0.62	6.324
12	Bulon fiksues F23.3mm	0.6	32	19.2	3.34	64.128
13	Llamarine 1.5x1m, d=4mm	1	27	27	48	1296
14	Pllaka metalike fiksuese me saldim d=20mm	1	8	8	56	448
SHUMA						5863.55

DETAJ I SALDIMIT



SHENIME:

- 1 – Permasat e saldimit tregojne trashesine e tegelit te saldimit.
- 2 – Ne vendet ku trashesite e saldimit nuk jane dhene, Ht e saldimit eshte sa trashesia e materialit te holle te shumezuar me 0.7.

SHENIME TE PERGJITHSHME:

- 1 – Te gjitha permasat e elementeve ne detaje jane ne mm. Kuotat jane ne m. Nuk do te behen matje mbi projekt.
- 2 – Nese nuk eshte percaktuar, cilesia e materialit eshte S235JR.
- 3 – Projektet e strukturese se celikut jane pergatitur duke supozuar se struktura betonarme eshte realizuar ne perputhje me projektin e saj.
- 4 – Firma zbatuese, para se te filloje nga prodhimi do te kryeje patjeter matje ne vend mbi strukturen e betonit te armuar.
- 5 – Firma projektuese nuk eshte pergjegjese per rezultatet e dala dhe qe do te dalin si pasoje e zbatimit te gabuar te klasave te te gjithe materialeve dhe bulonave, te diametrave te vrimave dhe tolerancave te marra parasysht ne projektim.
- 6 – Ne kantier nuk do te behet saldim, proces nxehjeje, cpim dhe prerje.
- 7 – Firma zbatuese eshte pergjegjese per ngarkimin, shkarkimin, transportin ne vend te elementeve te montimit te prodhuar ne fabrike; te mbajtjes parasysht te distancave gabarite ne kalimet e ures.
- 8 – Firma zbatuese eshte drejtperdrejt pergjegjese per garantimin e sigurise ne njerez dhe mall.