



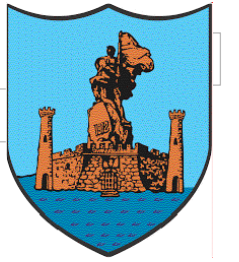
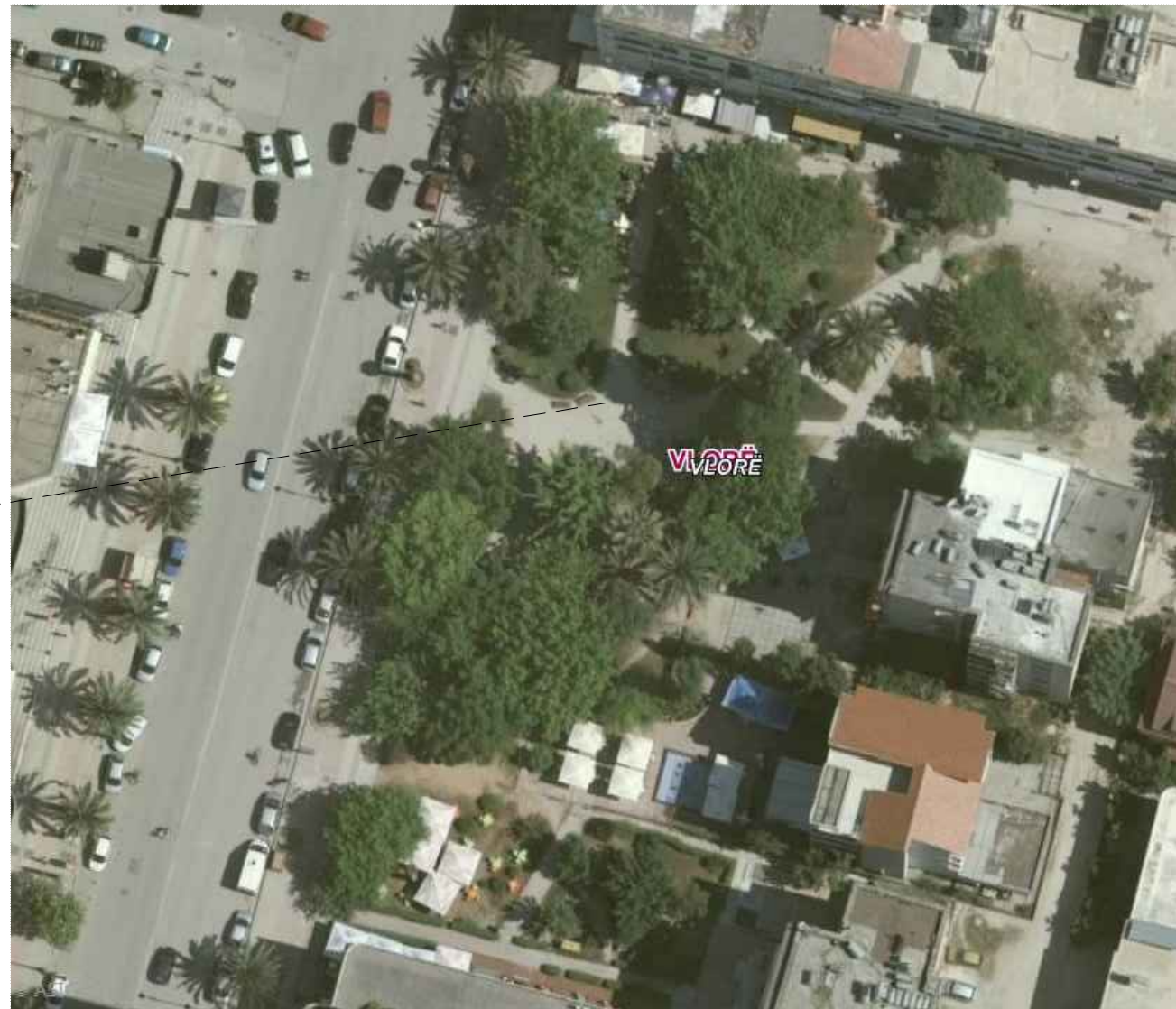
BASHKIA VLORE

MIRATOI
KRYETARI I BASHKISË VLORE

ERMAL DREDHA

PROJEKTI :
LULISHTE NË ZONËN E "KALIT TË TROJËS"

Pozicionimi aktual



BASHKIA VLORE

**DREJTORIA E
URBANISTIKËS**

Drejtor:
Klaudio Mehmetaj

Emërtimi i fletës:

Pozicionimi aktual

GRUPI I PROJEKTIMIT:

Ark. Erisa Muka

Ark. Orgest Deraj

Topograf. Kismet Agalliu

Ing. Ana Çelaj

Ing. Stela Sholla

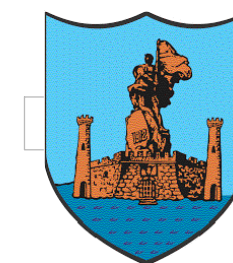
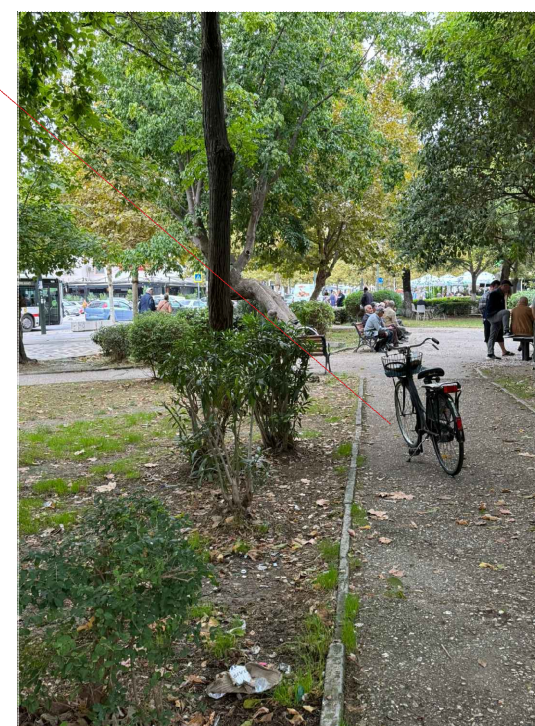
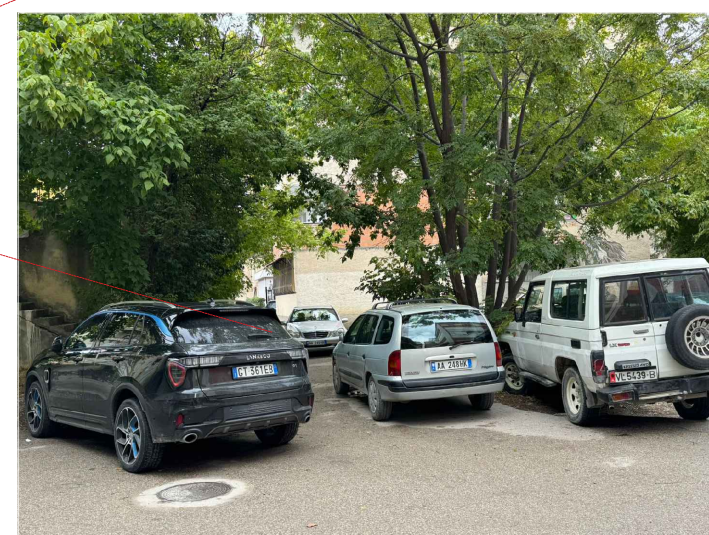
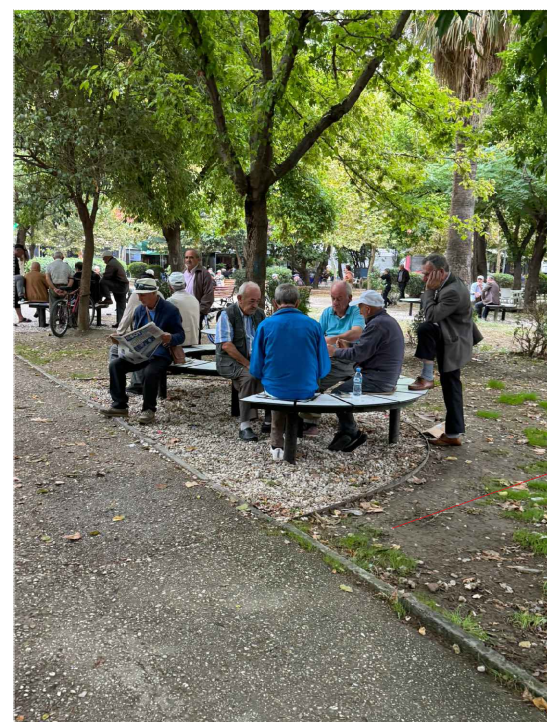
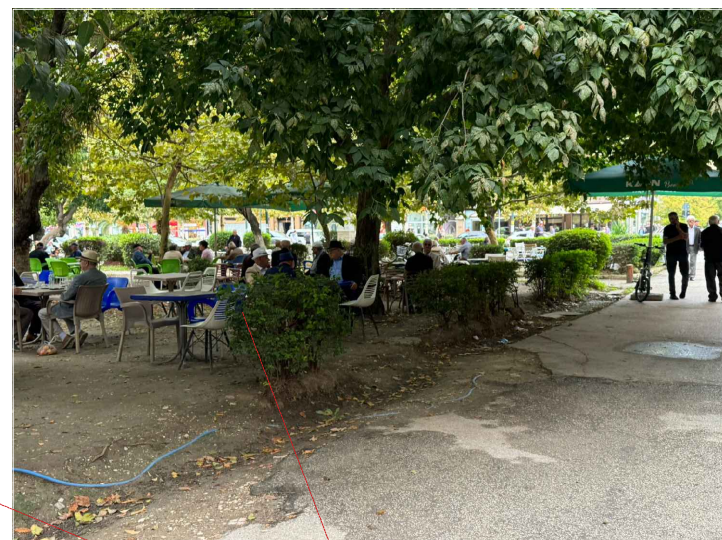
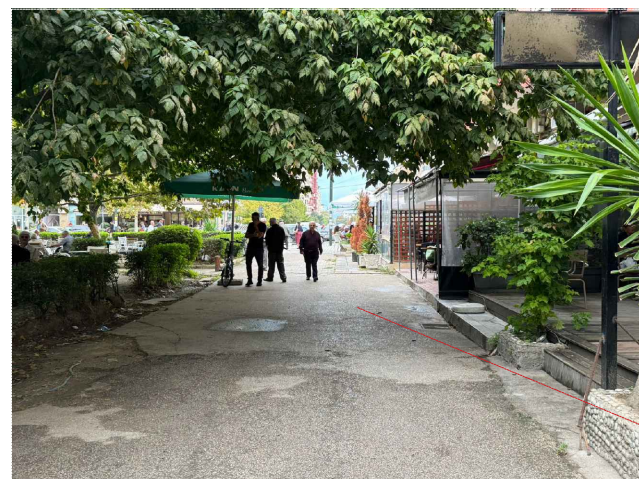
Pozicionimi aktual

PROJEKTI : LULISHTE NË ZONËN E "KALIT TË TROJËS"

VLORE 2024

A-01

Fotografi të gjendjes aktuale



BASHKIA VLORE

**DREJTORIA E
URBANISTIKËS**

Drejtor:
Klaudio Mehmetaj

Emërtimi i fletës:

Fotografi të gjendjes
ekzistuese

GRUPI I PROJEKTIMIT:

Ark. Erisa Muka

Ark. Orgest Deraj

Topograf. Kismet Agalliu

Ing. Ana Çelaj

Ing. Stela Sholla

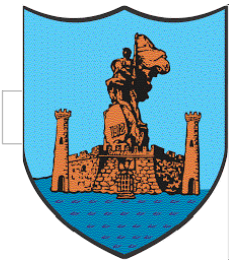
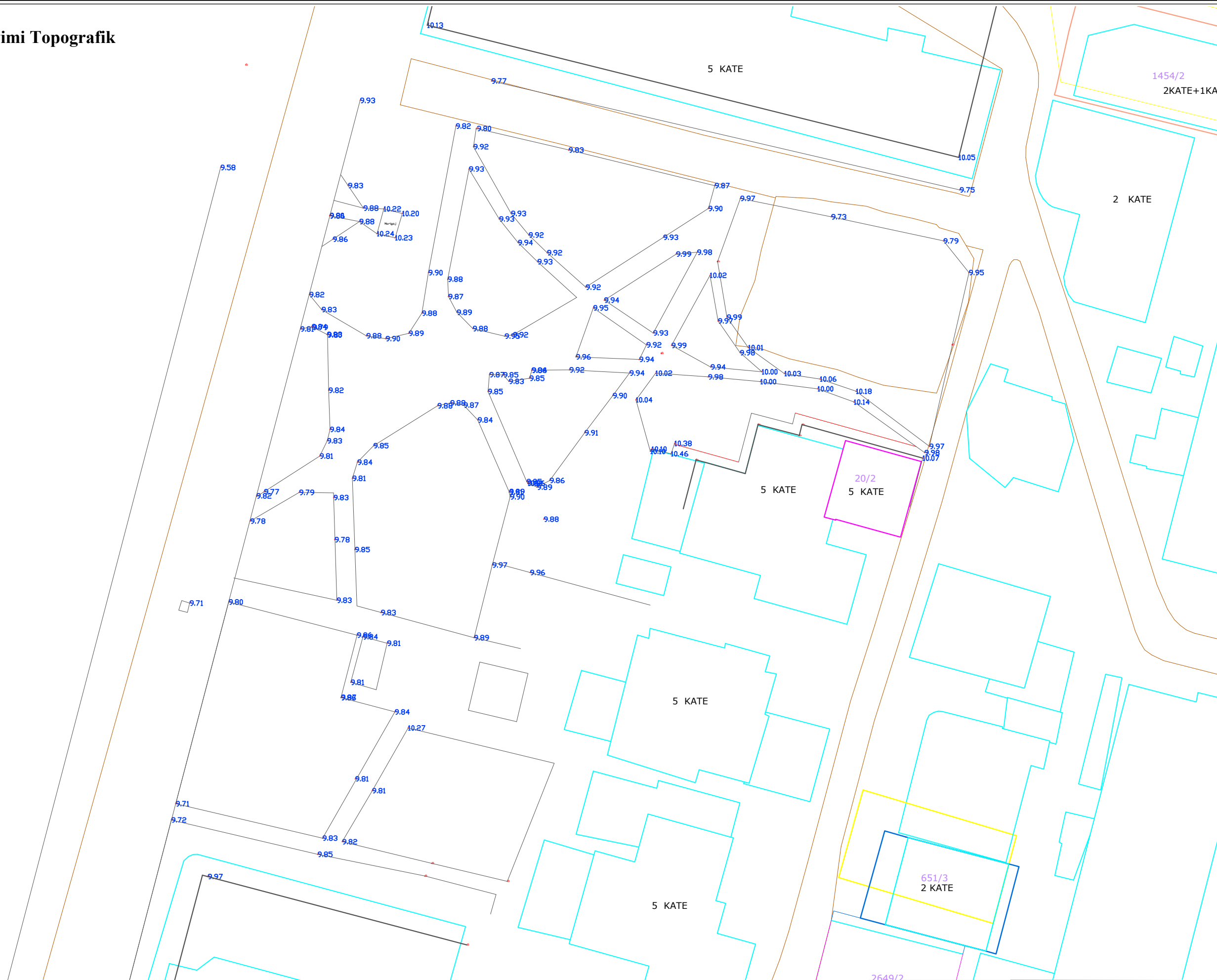
Fotografi të gjendjes aktuale

PROJEKTI : LULISHTE NË ZONËN E "KALIT TË TROJËS"

VLORE 2024

A-02

Rilevimi Topografik



BASHKIA VLORE

DREJTORIA E
URBANISTIKES

Drejtor:
Klaudio Mehmetaj

Emërtimi i fletës:
Rilevimi topografik

GRUPI I PROJEKTIMIT:

Ark. Erisa Muka
Ark. Orgest Deraj
Topograf. Kismet Agalliu
Ing. Ana Çelaj
Ing. Stela Sholla



BASHKIA VLORE

**DREJTORIA E
URBANISTIKËS**

Drejtor:
Klaudio Mehmetaj

Emërtimi i fletës:

**Planimetri e gjendjes
aktuale**

GRUPI I PROJEKTIMIT:

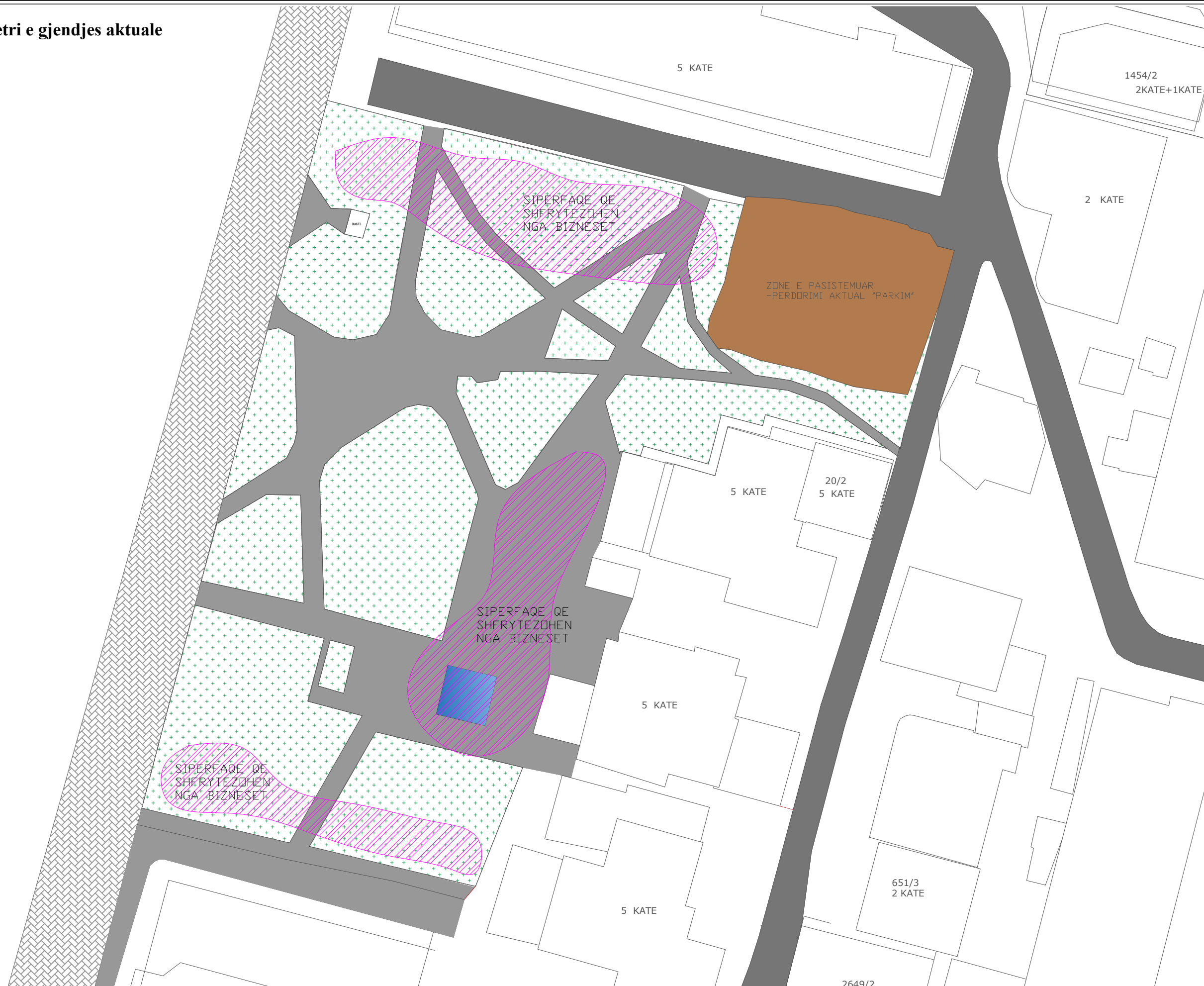
Ark. Erisa Muka

Ark. Orgest Deraj

Topograf. Kismet Agalliu

Ing. Ana Çelaj

Ing. Stela Sholla



Plansistemimi i propozuar



BASHKIA VLORE

DREJTORIA E URBANISTIKES

Drejtore:
Klaudio Mehmetaj

Emërtimi i fletës:
Plansistemimi i propozuar

GRUPI I PROJEKTIMIT:

- Ark. Erisa Muka
- Ark. Orgest Deraj
- Topograf. Kismet Agalliu
- Ing. Ana Çelaj
- Ing. Stela Sholla



BASHKIA VLORE

**DREJTORIA E
URBANISTIKËS**

Drejtör:
Klaudio Mehmetaj

Emërtimi i fletës:

**Plansistemimi i
proponuar**

GRUPI I PROJEKTIMIT:

Ark. Erisa Muka

Ark. Orgest Deraj

Topograf. Kismet Agalliu

Ing. Ana Çelaj

Ing. Stela Sholla



Plansistemimi i proponuar

PROJEKTI : LULISHTE NË ZONËN E "KALIT TË TROJËS"

shkalla 1:400

VLORE 2024

A-06



BASHKIA VLORE

**DREJTORIA E
URBANISTIKËS**

Drejtör:
Klaudio Mehmetaj

Emërtimi i fletës:
**Plansistemimi i
dimensionuar**

GRUPI I PROJEKTIMIT:

- Ark. Erisa Muka
- Ark. Orgest Deraj
- Topograf. Kismet Agalliu
- Ing. Ana Çelaj
- Ing. Stela Sholla



BASHKIA VLORE

**DREJTORIA E
URBANISTIKËS**

Drejtör:
Klaudio Mehmetaj

Emërtimi i fletës:

**Plansistemimi i
dimensionuar**

GRUPI I PROJEKTIMIT:

Ark. Erisa Muka

Ark. Orgest Deraj

Topograf. Kismet Agalliu

Ing. Ana Çelaj

Ing. Stela Sholla



Plansistemimi i dimensionuar

PROJEKTI : LULISHTE NË ZONËN E "KALIT TË TROJËS"

shkalla 1:400

VLORE 2024

A-08



BASHKIA VLORE

DREJTORIA E URBANISTIKES

Drejtore:
Klaudio Mehmetaj

Emërtimi i fletës:
Plansistemimi i dimensionuar

GRUPI I PROJEKTIMIT:

- Ark. Erisa Muka
- Ark. Orgest Deraj
- Topograf. Kismet Agalliu
- Ing. Ana Çelaj
- Ing. Stela Sholla



BASHKIA VLORE

**DREJTORIA E
URBANISTIKËS**

Drejtör:
Klaudio Mehmetaj

Emërtimi i fletës:

**Plansistemimi i
dimensionuar**

GRUPI I PROJEKTIMIT:

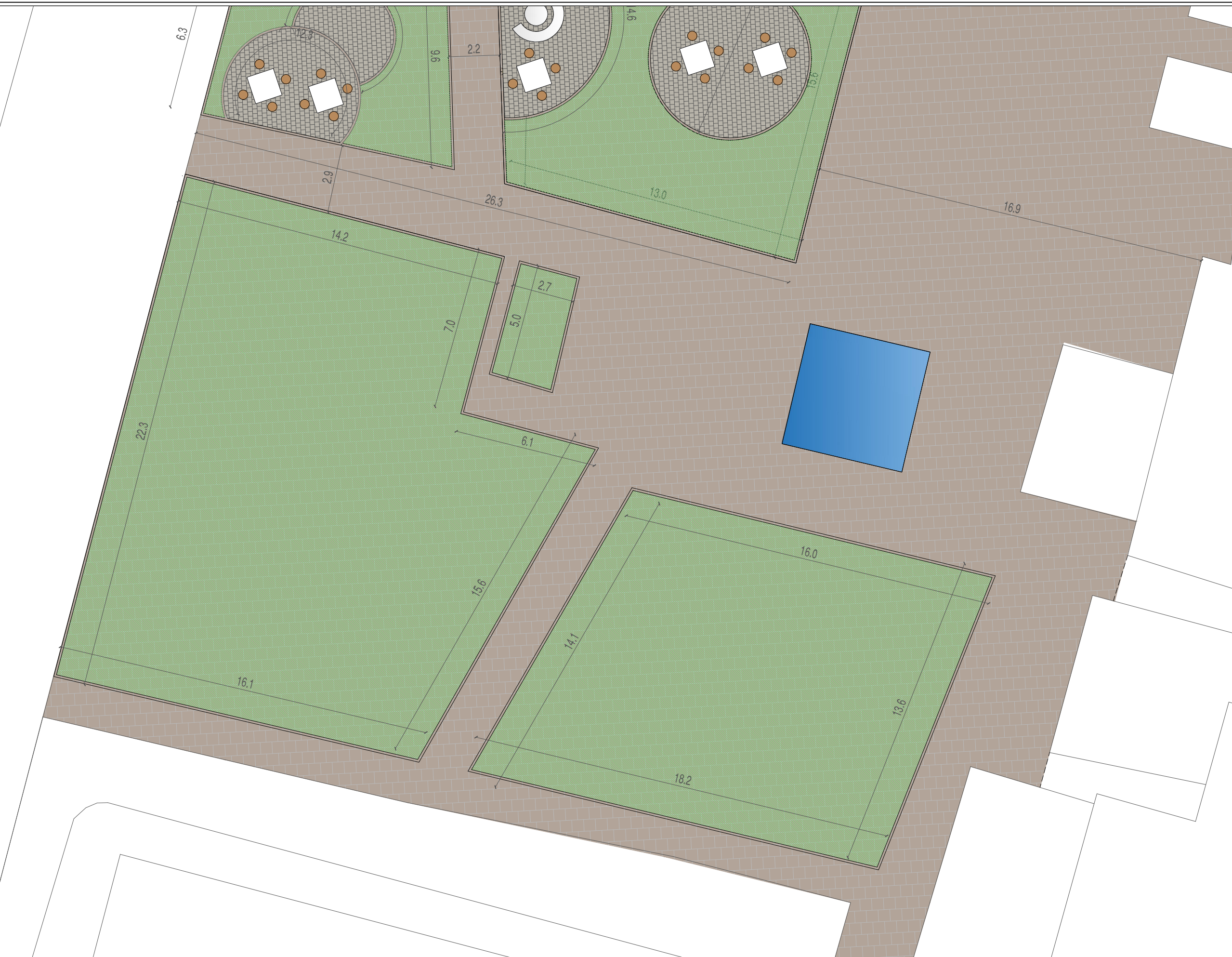
Ark. Erisa Muka

Ark. Orgest Deraj

Topograf. Kismet Agalliu

Ing. Ana Çelaj

Ing. Stela Sholla



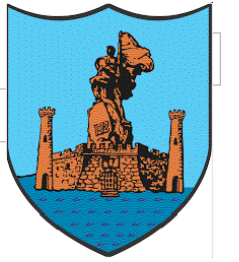
Plansistemimi i dimensionuar

PROJEKTI : LULISHTE NË ZONËN E "KALIT TË TROJËS"

shkalla 1:400

VLORE 2024

A-10



BASHKIA VLORË

**DREJTORIA E
URBANISTIKËS**

Drejtör:
Klaudio Mehmetaj

Emërtimi i fletës:

**Plansistemimi i
dimensionuar (këndi i
lojrave për fëmijë)**

GRUPI I PROJEKTIMIT:

Ark. Erisa Muka

Ark. Orgest Deraj

Topograf. Kismet Agalliu

Ing. Ana Çelaj

Ing. Stela Sholla



Plansistemimi i dimensionuar (këndi i lojrave për fëmijë)

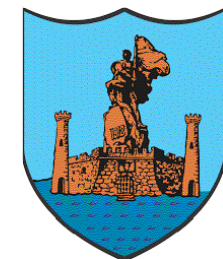
PROJEKTI : LULISHTE NË ZONËN E "KALIT TË TROJËS"

shkalla 1:800

VLORE 2024

A-11

Pozicionimi i lodrave



BASHKIA VLORE

DREJTORIA E
URBANISTIKES

Drejtore:
Klaudio Mehmetaj

Emertimi i fletes:
Pozicionimi i lodrave

GRUPI I PROJEKTIMIT:

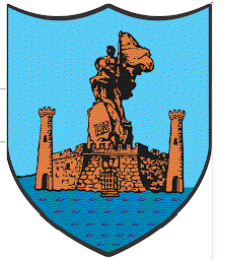
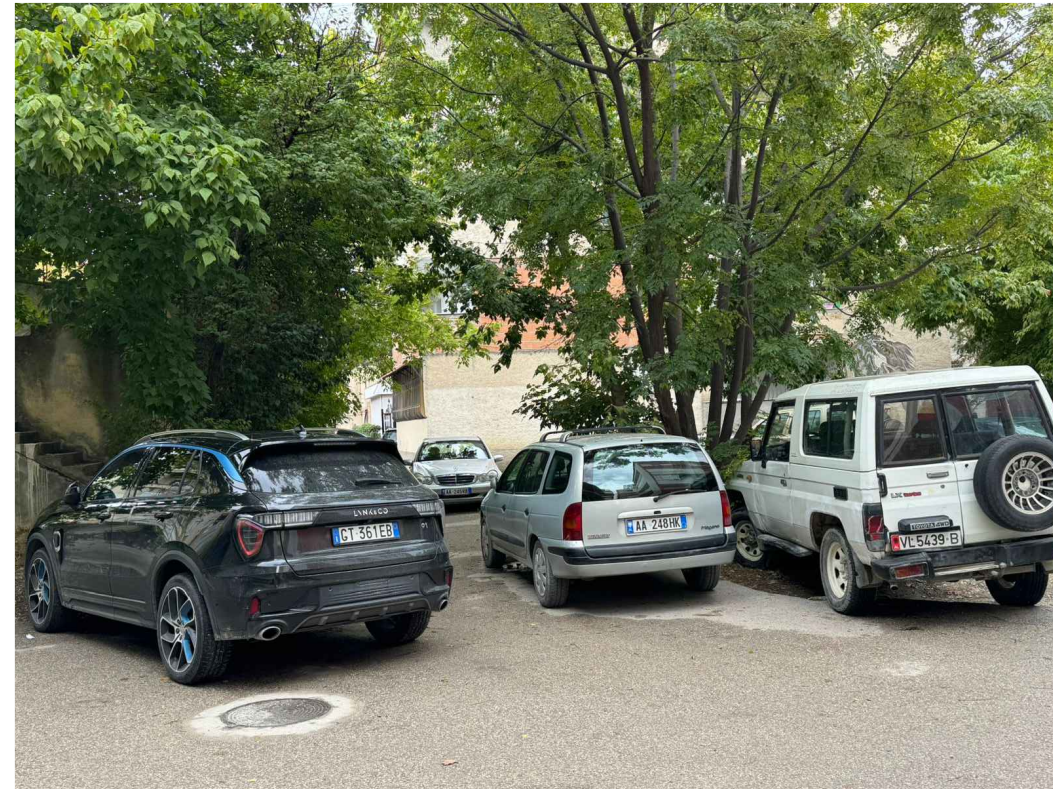
- Ark. Erisa Muka
- Ark. Orgest Deraj
- Topograf. Kismet Agalliu
- Ing. Ana Celaj
- Ing. Stela Sholla

Pozicionimi i lodrave

PROJEKTI : LULISHTE NE ZONE E "KALIT TE TROJES"

VLORE 2024

Plani propozuar / Gjendja aktuale ne fotografi



BASHKIA VLORE

**DREJTORIA E
URBANISTIKËS**

Drejtore:
Klaudio Mehmetaj

Emërtimi i fletës:

**Plani propozuar
Gjendja aktuale ne
fotografi**

GRUPI I PROJEKTIMIT:

Ark. Erisa Muka

Ark. Orgest Deraj

Topograf. Kismet Agalliu

Ing. Ana Çelaj

Ing. Stela Sholla

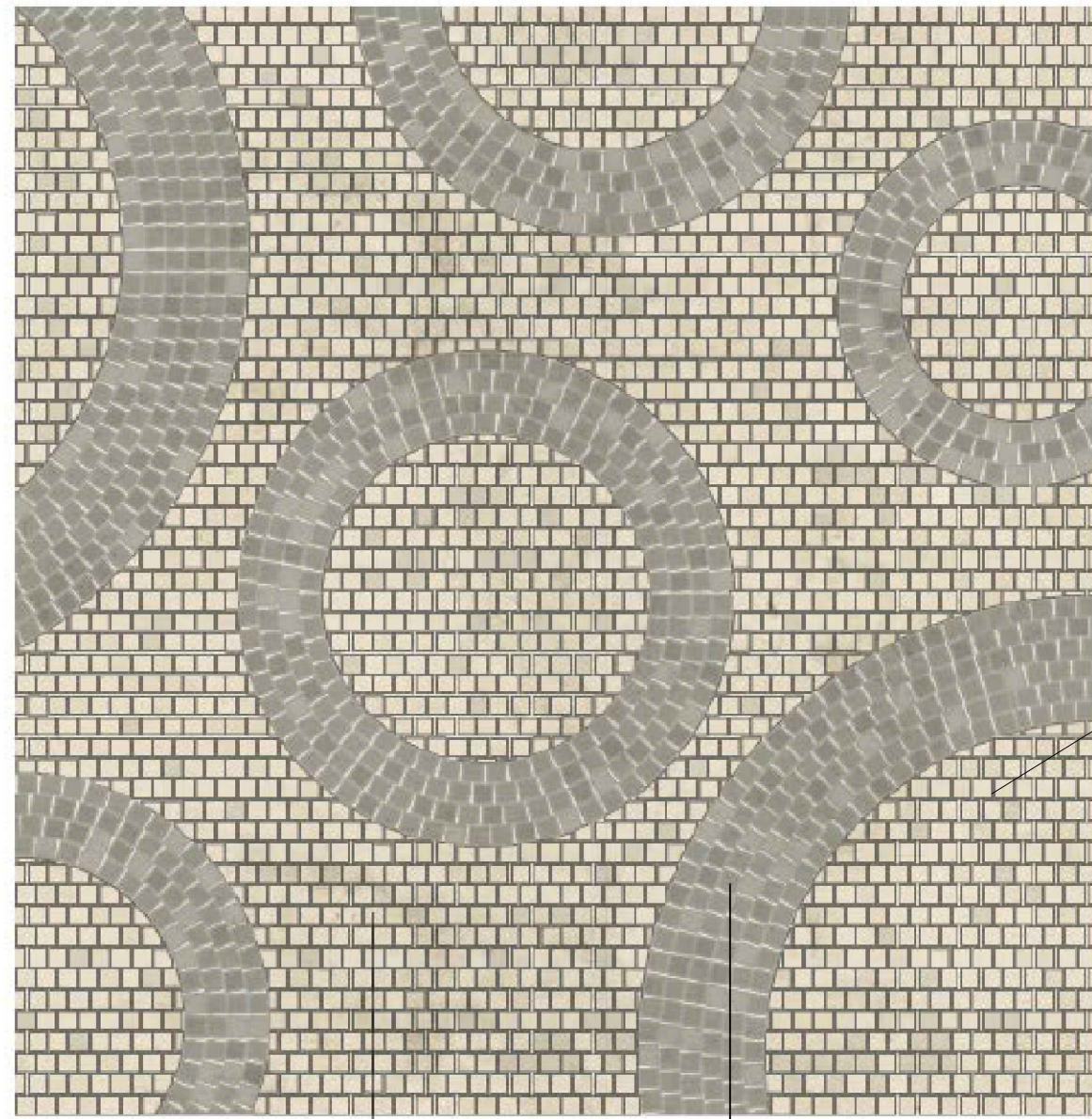
Plani propozuar / Gjendja aktuale ne fotografi

PROJEKTI : LULISHTE NË ZONËN E "KALIT TË TROJËS"

VLORE 2024

A-13

Plani i shtrimit te territorit rreth lulishtes



Detaj i shtrimit 1:25

Pilaka guri 80x80x30mm
te prerë drejt, ngjyrë e
hapur

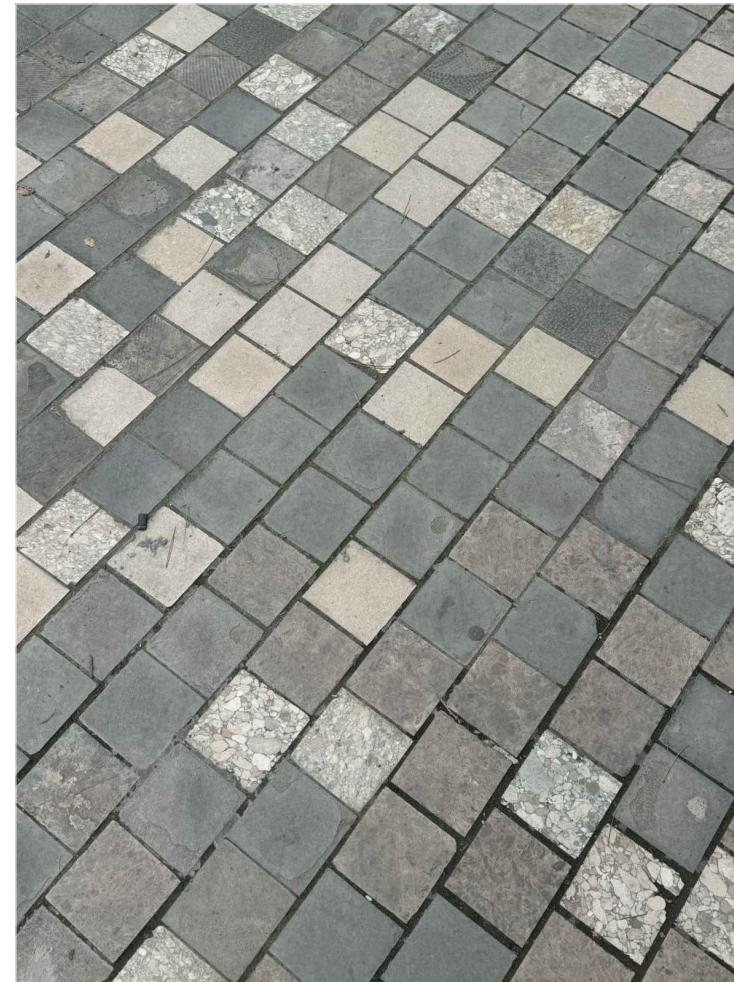
Pilaka guri 80x80x80mm
te prerë drejt, ngjyrë e mbyllur

3 unaza me pamasa te ndryshme
rreze 750mm - 4 rreshta me pilaka
rreze 1800mm - 6 rreshta me pilaka
rreze 1000mm - 4 rreshta me pilaka

Materiali i përdorur për shtrimin është një përzierje prej 5 nuancave të ndryshme të gurit të prerë vendas në madhësi të ndryshme. Përdorimi i materialeve vendase është më i qëndrueshëm dhe mund të mbështesë ekonominë vendase në të njëjtën kohë dhe theksojë identitetin shqiptar të bulevardit.

I njëjti material është përdorur edhe në shtrimin e bulevardit aktual.

Zona e kembesoreve
guri i prerë me madhësi të ndryshme duke filluar midis 80x80x80 dhe 120x120x80 mm



BASHKIA VLORE

**DREJTORIA E
URBANISTIKËS**

Drejtör:
Klaudio Mehmetaj

Emërtimi i fletës:

**Detaj i shtrimit të
lulishtes**

GRUPI I PROJEKTIMIT:

Ark. Erisa Muka

Ark. Orgest Deraj

Topograf. Kismet Agalliu

Ing. Ana Çelaj

Ing. Stela Sholla



BASHKIA VLORE

**DREJTORIA E
URBANISTIKËS**

Drejtör:
Klaudio Mehmetaj

**Emërtimi i fletës:
Plani i ndricimit**

GRUPI I PROJEKTIMIT:

Ark. Erisa Muka
Ark. Orgest Deraj
Topograf. Kismet Agalliu
Ing. Ana Çelaj
Ing. Stela Sholla



BASHKIA VLOREË

**DREJTORIA E
URBANISTIKËS**

Drejtör:
Klaudio Mehmetaj

**Emërtimi i fletës:
Pamje 3-Dimensionale**

GRUPI I PROJEKTIMIT:

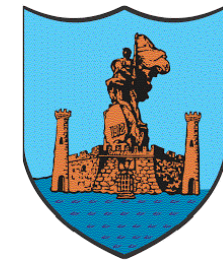
Ark. Erisa Muka

Ark. Orgest Deraj

Topograf. Kismet Agalliu

Ing. Ana Çelaj

Ing. Stela Sholla



BASHKIA VLOREË

**DREJTORIA E
URBANISTIKËS**

Drejtör:
Klaudio Mehmetaj

**Emërtimi i fletës:
Pamje 3-Dimensionale**

GRUPI I PROJEKTIMIT:

Ark. Erisa Muka

Ark. Orgest Deraj

Topograf. Kismet Agalliu

Ing. Ana Çelaj

Ing. Stela Sholla



BASHKIA VLORE

**DREJTORIA E
URBANISTIKËS**

Drejtör:
Klaudio Mehmetaj

**Emërtimi i fletës:
Pamje 3-Dimensionale**

GRUPI I PROJEKTIMIT:

Ark. Erisa Muka

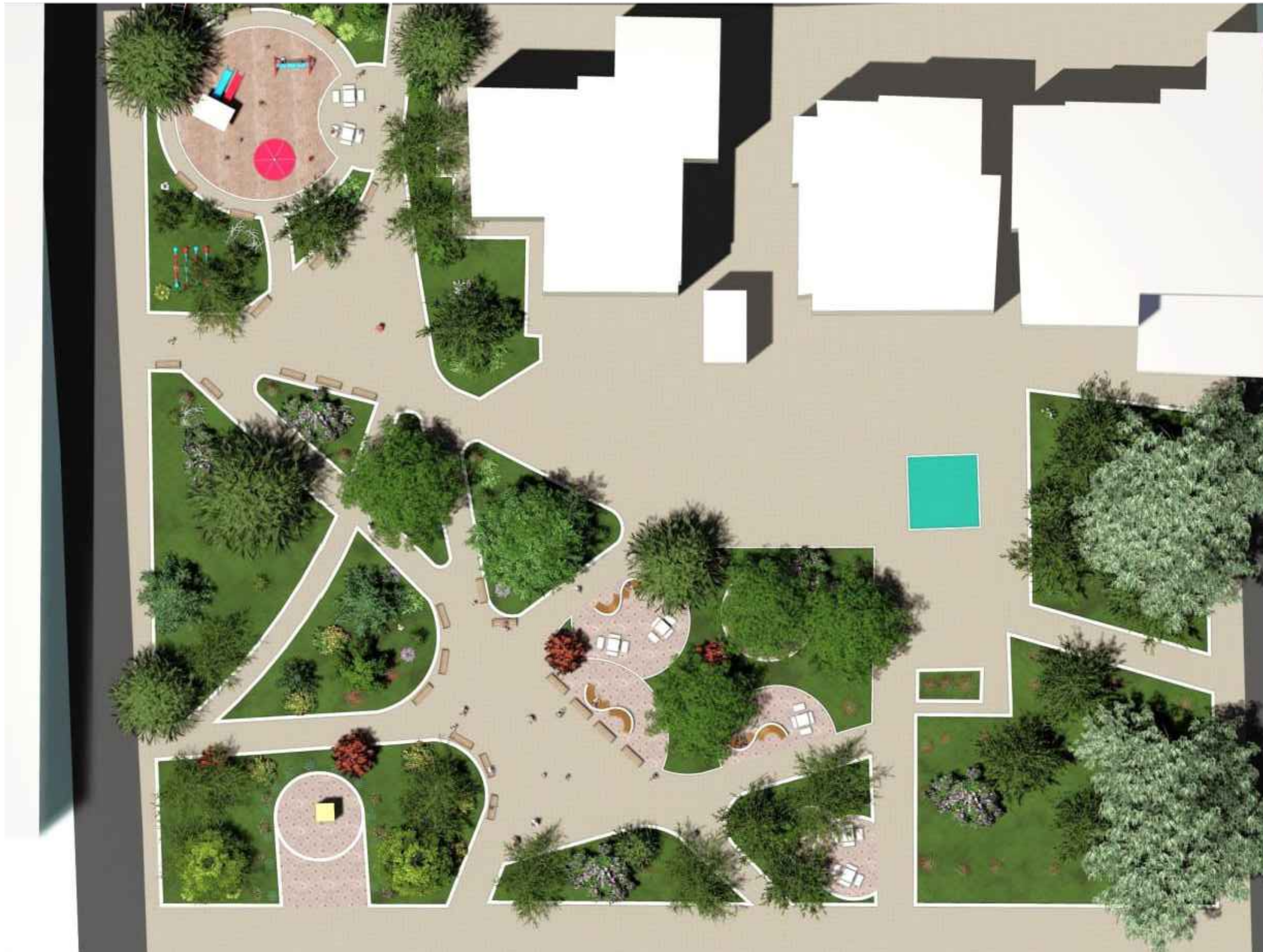
Ark. Orgest Deraj

Topograf. Kismet Agalliu

Ing. Ana Çelaj

Ing. Stela Sholla

Pamje 3-Dimensionale



BASHKIA VLORE

**DREJTORIA E
URBANISTIKËS**

Drejtör:
Klaudio Mehmetaj

**Emërtimi i fletës:
Pamje 3-Dimensionale**

GRUPI I PROJEKTIMIT:

Ark. Erisa Muka

Ark. Orgest Deraj

Topograf. Kismet Agalliu

Ing. Ana Çelaj

Ing. Stela Sholla

Pamje 3-Dimensionale

PROJEKTI : LULISHTE NË ZONËN E "KALIT TË TROJËS"

VLORE 2024