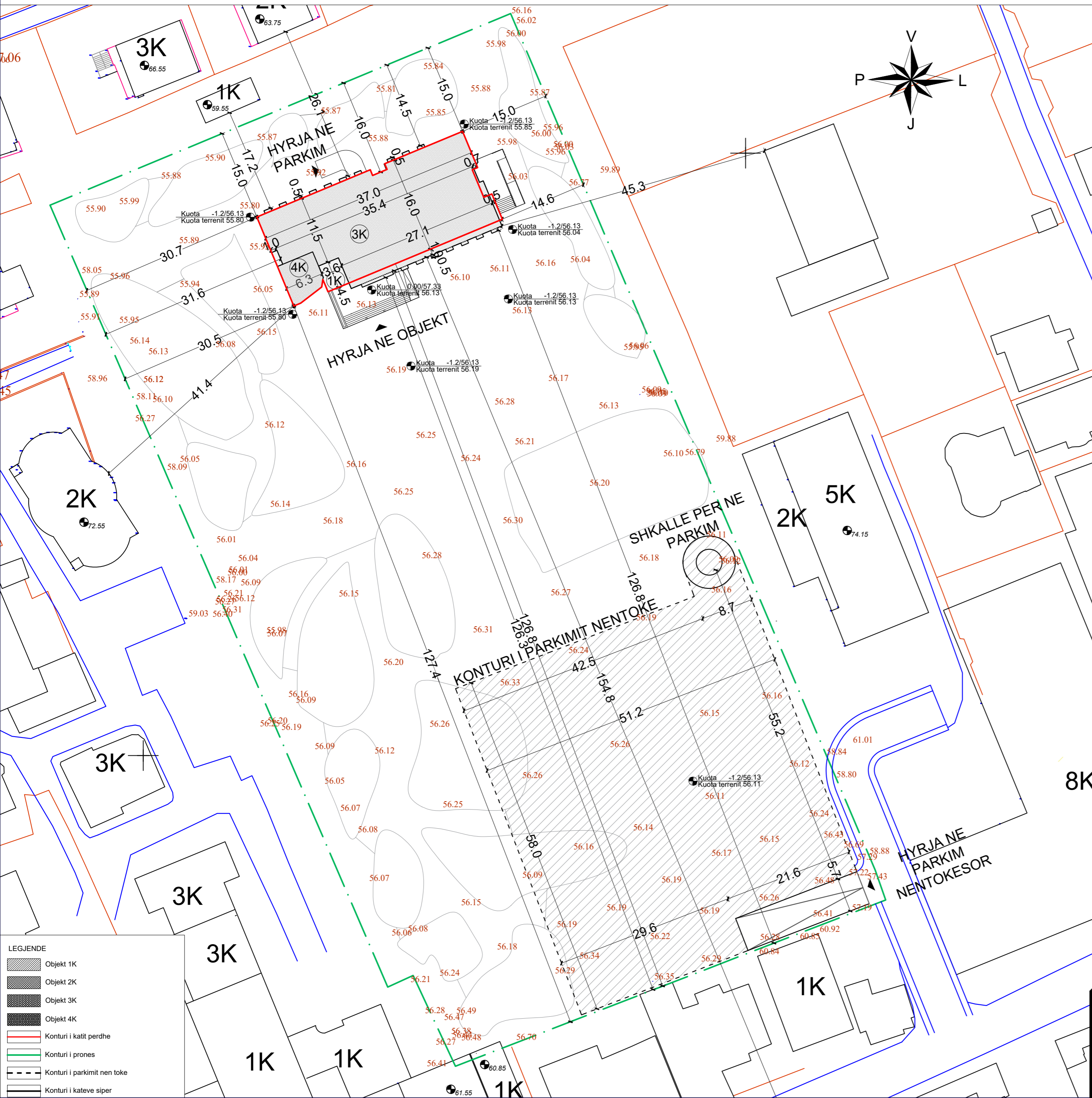


PLANVENDOSJA E OBJEKTIT PER PROJEKT IDE: "Hartimi i projekt idese per objektin : Ndertim I parkimit me 1 kat nentoke, objekti 3 kate te bashkise Kamez dhe rehabilitimi sheshit", NE ZONEN KADASTRALE 2066, NR. PASURIE 92/116, ME PRONAR DHE ZHVILLUES, BASHKIA KAMËZ .



**MIRATOHET
KRYETARI I BASHKISË KAMËZ
RAKIP SULI**

SHK. 1:500



LEGJENDE

- Objekt 1K
- Objekt 2K
- Objekt 3K
- Objekt 4K
- Konturi i katit perdhe
- Konturi i prones
- Konturi i parkimit nen toke
- Konturi i kateve siper

TE DHENAT E PERGJITHSHME:

EMERTIMI I PUNIMEVE: "Hartimi i projekt idese per objektin : Ndertim I parkimit me 1 kat nentoke, objekti 3 kate te bashkise Kamez dhe rehabilitimi sheshi"

PASURIA: NR. 92/116, ZONA KADASTRALE 2066,

LLOJI I STRUKTURES: STRUKTURE 4-KAT - BA ME MUR TULLE DHE PODRUM MURE BA

PRONARI: Bashkia Kamez

ZHVILLUESI: Bashkia Kamez

ADRESA E PASURISE: KAMEZ

KODI I NJESISE STRUKTURE: KZ_UB_AR3_14/315

KODI I PËRDORIMIT SIPAS PLANIT: (PPV): PO (PDV): JO

TREGUESIT E ZHVILLIMIT TE PROPOZUAR:

SIPERFAQA TOTALE E PASURISE S=13000 m²

SIPERFAQA E PRONES E MARRE NE STUDIM S=13000 m²

SIPERFAQA TOTALE E PASURISE BRENDA PPV S=13000 m²

SIPERFAQA E TOKES SE ZENE NGA STRUKTURA S=583.4 m²

SIPERFAQA E KATIT PERDHE TEKNIK S=583.4 m²

SIPERFAQA E KATIT PODRUM S=220 m²

SIPERFAQA E PARKIMIT NEN TOKE S=3000 m²

SIPERFAQA TOTALE E NDERTIMIT MBI TOKE S=1848 m²

LARTESIA E MESATARE E XOKOLATURES H=1m-1.2m

LARTESIA E KATIT PERDHE H=4.50 m

LARTESIA E KATIT -1 GODINES SE BASHKISE H=2.80 m

LARTESIA E KATIT TE PARKIMIT NENTOKE H=4.6 m

LARTESIA E KATIT 1&2 dhe daljeve ne tarace H=3.50m

LARTESIA MAKSIMALE E STRUKTURES NGA NIVELI ±0.00 H=16.01 m

NUMRI I KATEVE NEN TOKE 1 kat

NUMRI I KATEVE MBI TOKE 4 kat

NUMRI I VENDPARKIMEVE TE AUTOMJETEVE NEN TOKE 77 COPE

KOEFICENTI I SHFRYTEZIMIT TE TERRITORIT (583.4/13000 m²) 4.48 %

INTENSITETI I NDERTIMIT (1845.6/13000 m²) 0.142 m²ndertese/m²toke

TREGUESIT E DISTANCAVE

NE METRA	
V	15.00 m volumni 3k
L	14.60 m volumni 3k
J	126.80 volumni 3k
P	30.50 volumni 4k
V	26.10 volumni 3k
L	45.30m volumni 3k
J	26.30m volumni 3k
P	41.40m volumni 4k
V	SKA
L	SKA
J	SKA
P	SKA

KONDIÇIONE TE OBJEKTIT:

HYRJA KRYESORE PER NE PRONE: NGA JUGU

HYRJA PER NE OBJEKT: NGA JUGU

KUFIZIMET:

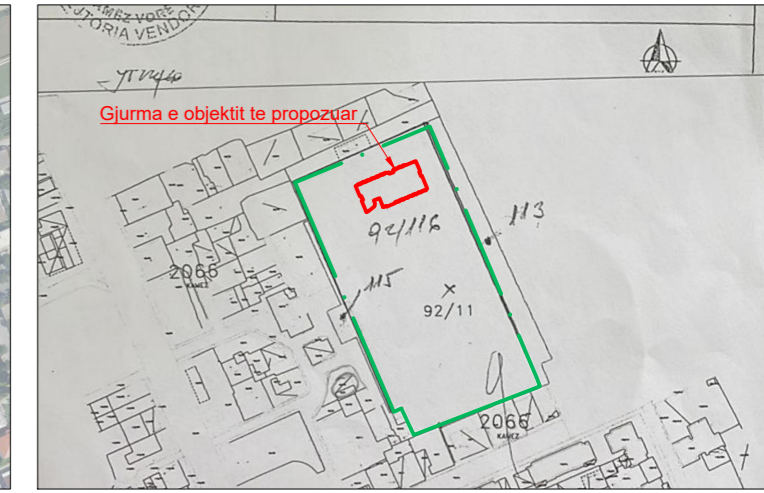
VERI	- -
LINDJE	- 92/113
JUG	- -
PERENDIM	- 92/115



POZICIONI I PRONES NE ORTOFOTO SHK. 1:1250



POZICIONI I PRONES SIPAS HARTES SE ASHK-se SHK. 1:2500



TE DHENA MBI PROJEKTUESIN:

 REPUBLIKA E SHQIPERISE	EMERTESA E OBJEKTIT: "Hartimi i projekt idese per objektin : Ndertim I parkimit me 1 kat nentoke, objekti 3 kate te bashkise Kamez dhe rehabilitimi sheshi"	SHK - 1:500
	EMERTESA E FLETES: PLANVENDOSJA E STRUKTURES	dt. 16/02/2024
ZHVILLUESI: BASHKIA KAMEZ	PROJEKTOI: Ark. Raimonda Mydinllari	NR. LICENCE A. 0216/2
Adresa: Rruga Thoma Kocba, Yqberisht, Pallati Seksioni A, Shkalla 1, Ap. 25, Kati 5, Tirane. E-mail: zenit06@live.com Cel: +355 68 24 76 431		