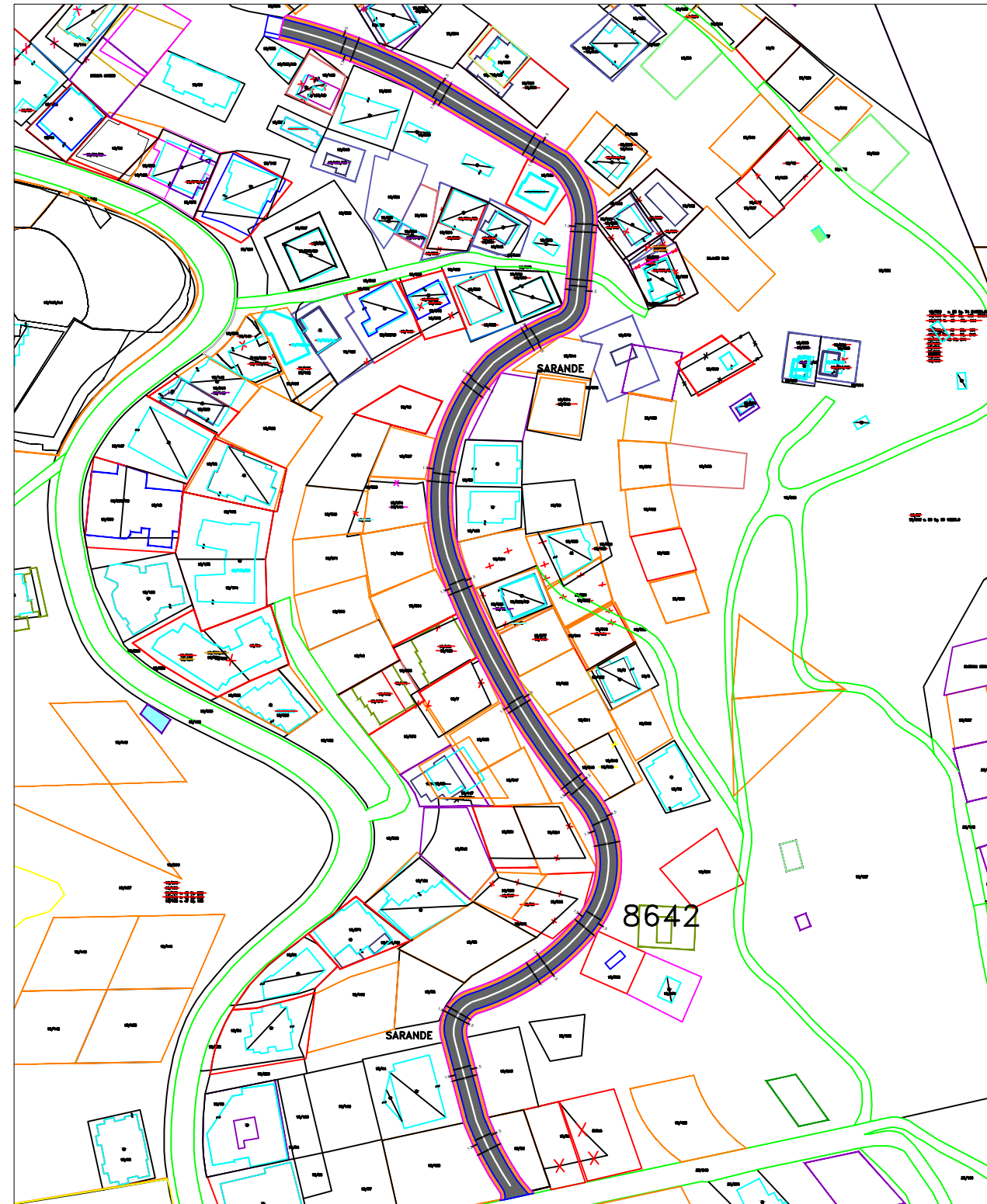
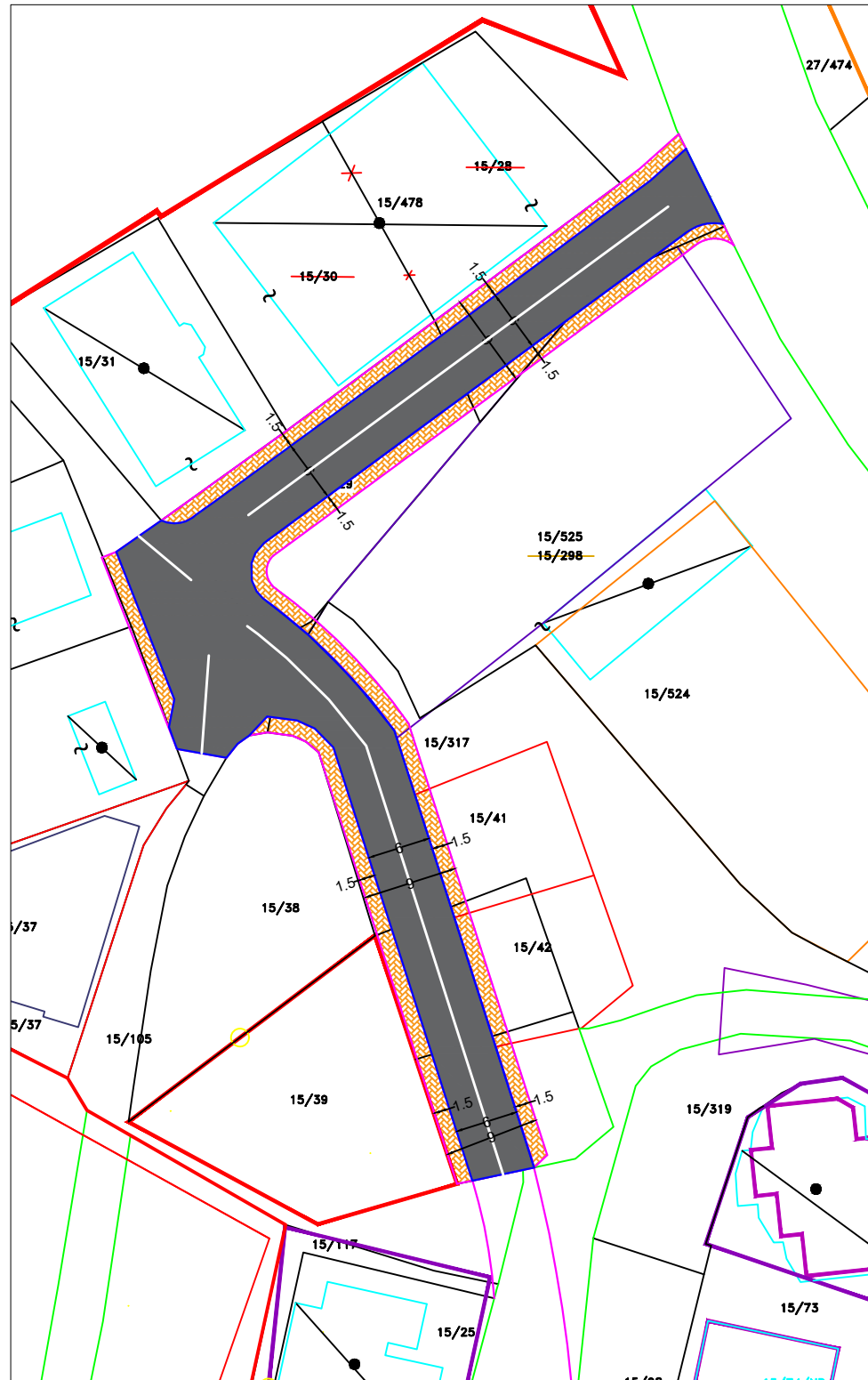


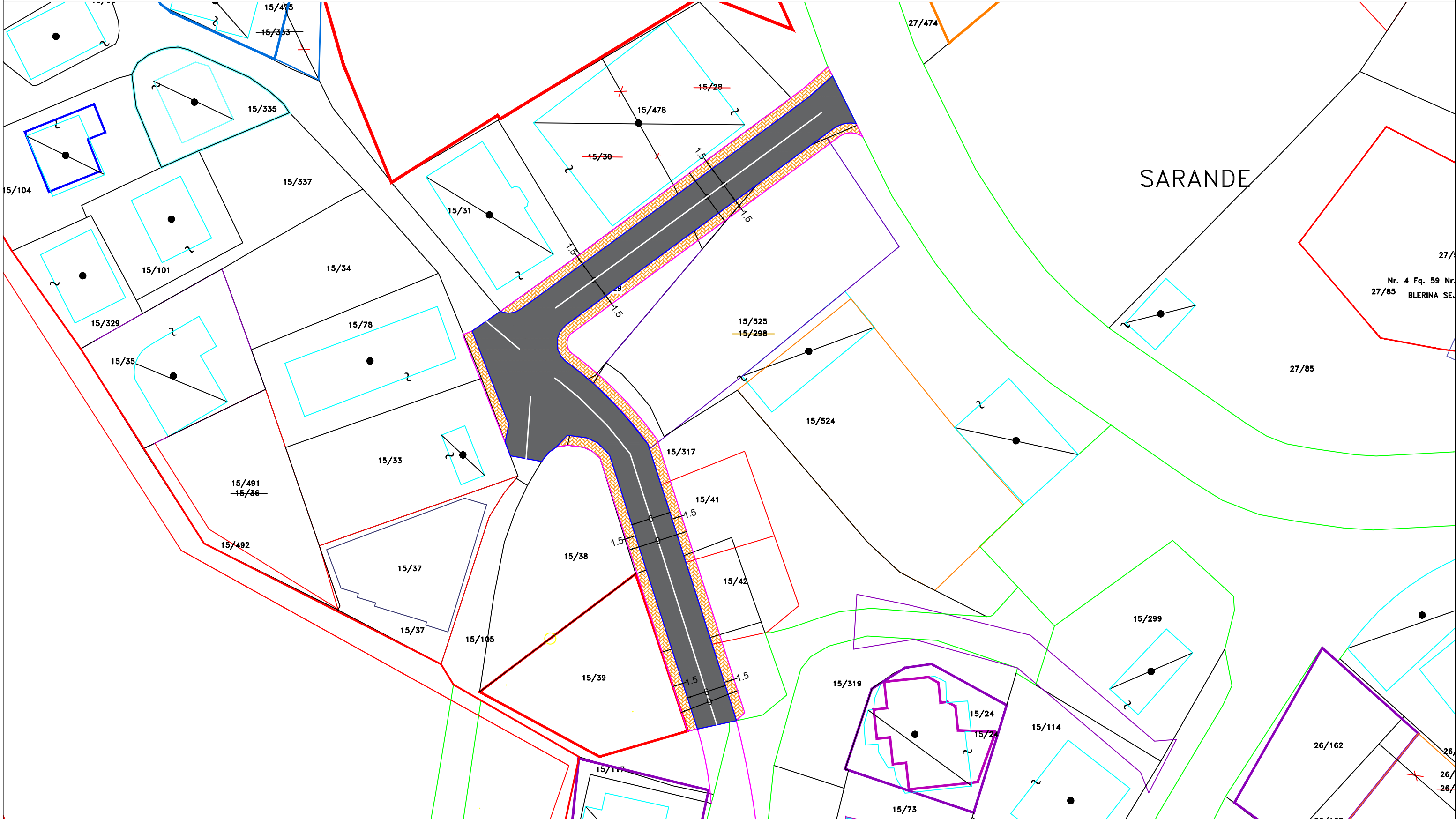
# PROJEKTI

``Rikualifikim i rrugeve te brendshme zona ``Turizem-Kanali Çukes`` , Sarande

BASHKIA SARANDE

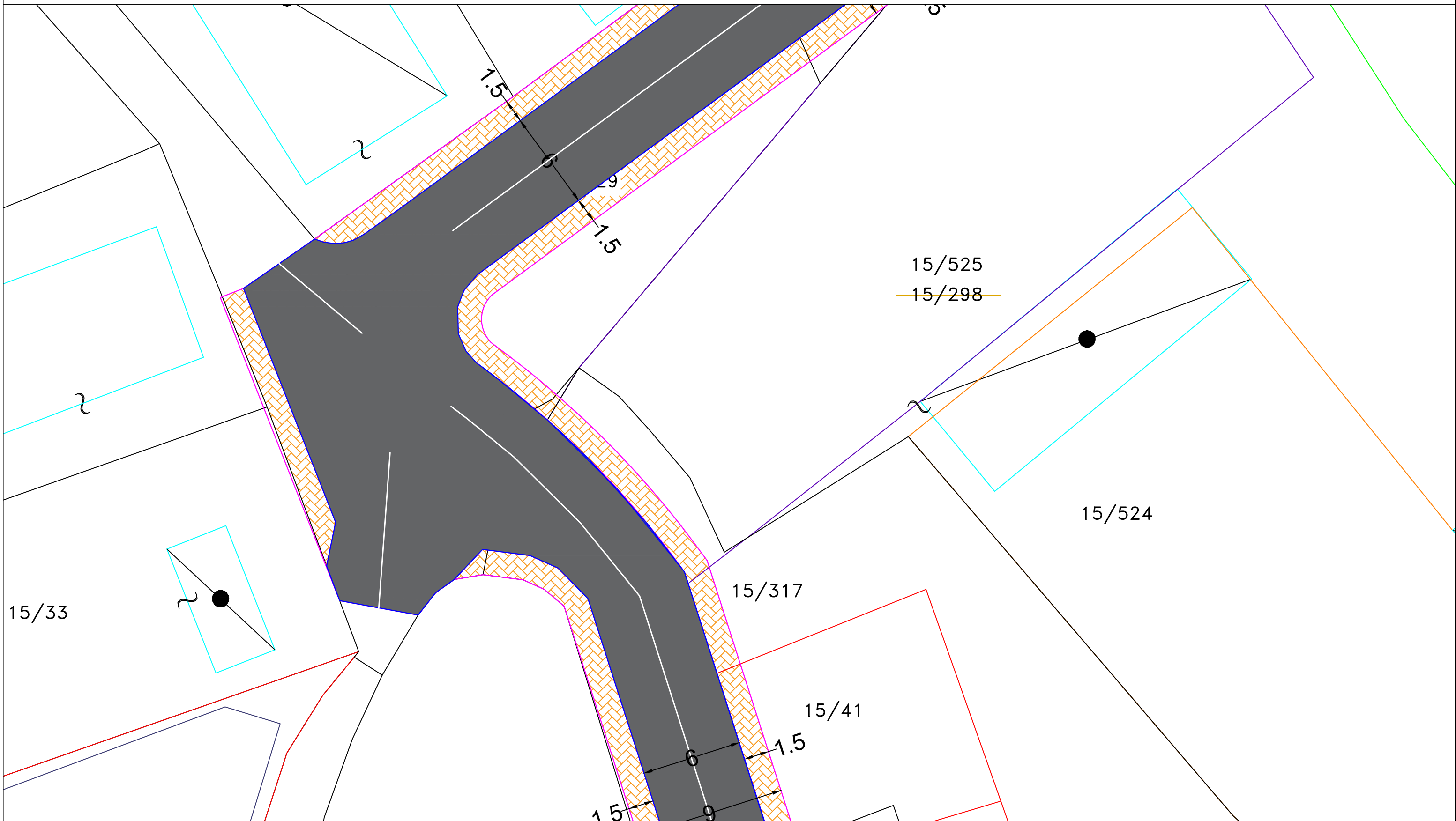
ZV.KRYETAR  
FLORJAN SALI



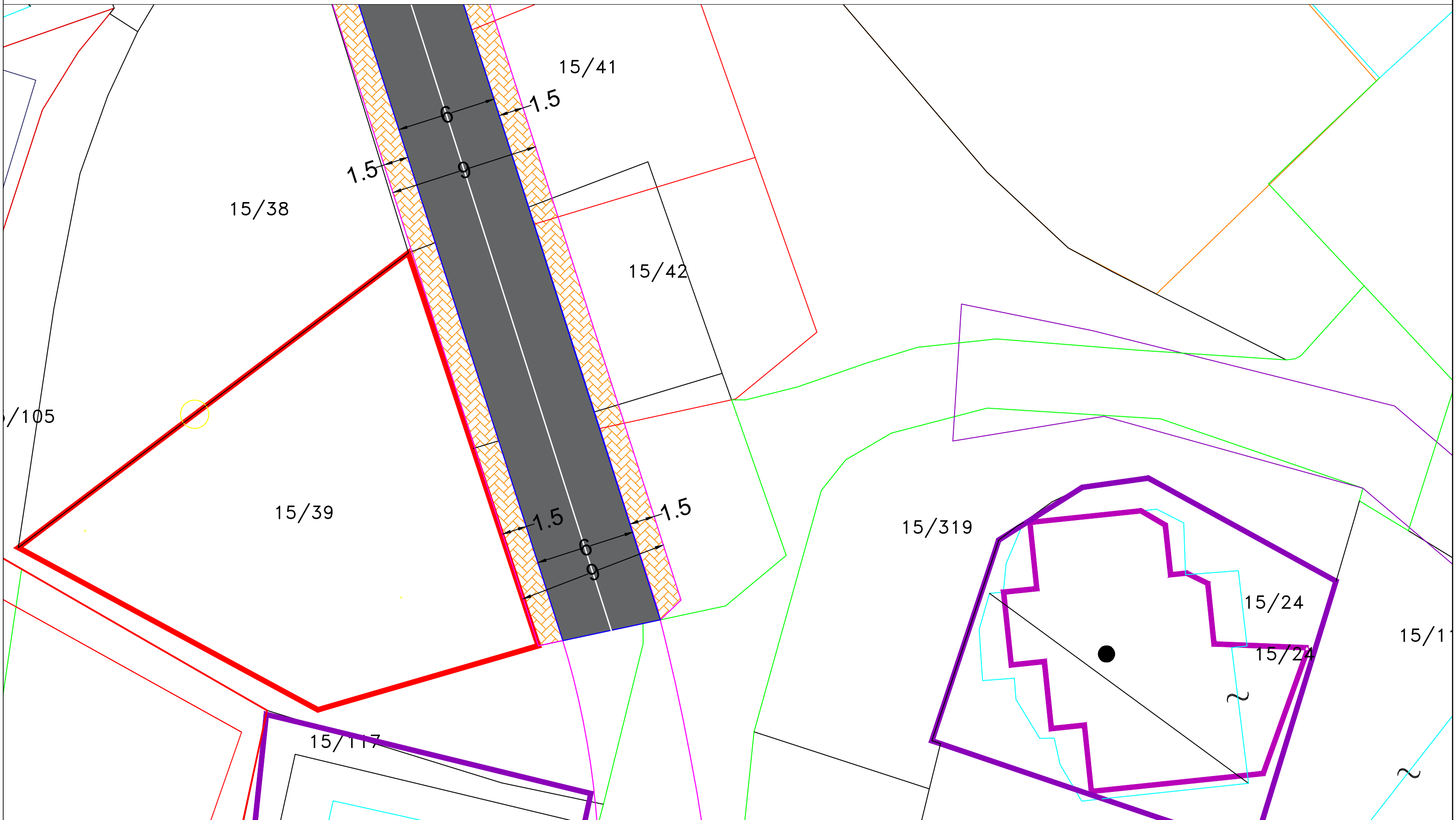


Planimetria e rruges	BASHKIA SARANDE	OBJEKTI ``Rikualifikim i rrugëve të brendshme zona ``Turizem-Kanali Çukës`` , Sarandë	PLANIMETRIA E RRUGES	
			DREJTORIA E PROJEKTEVE	Projektoi

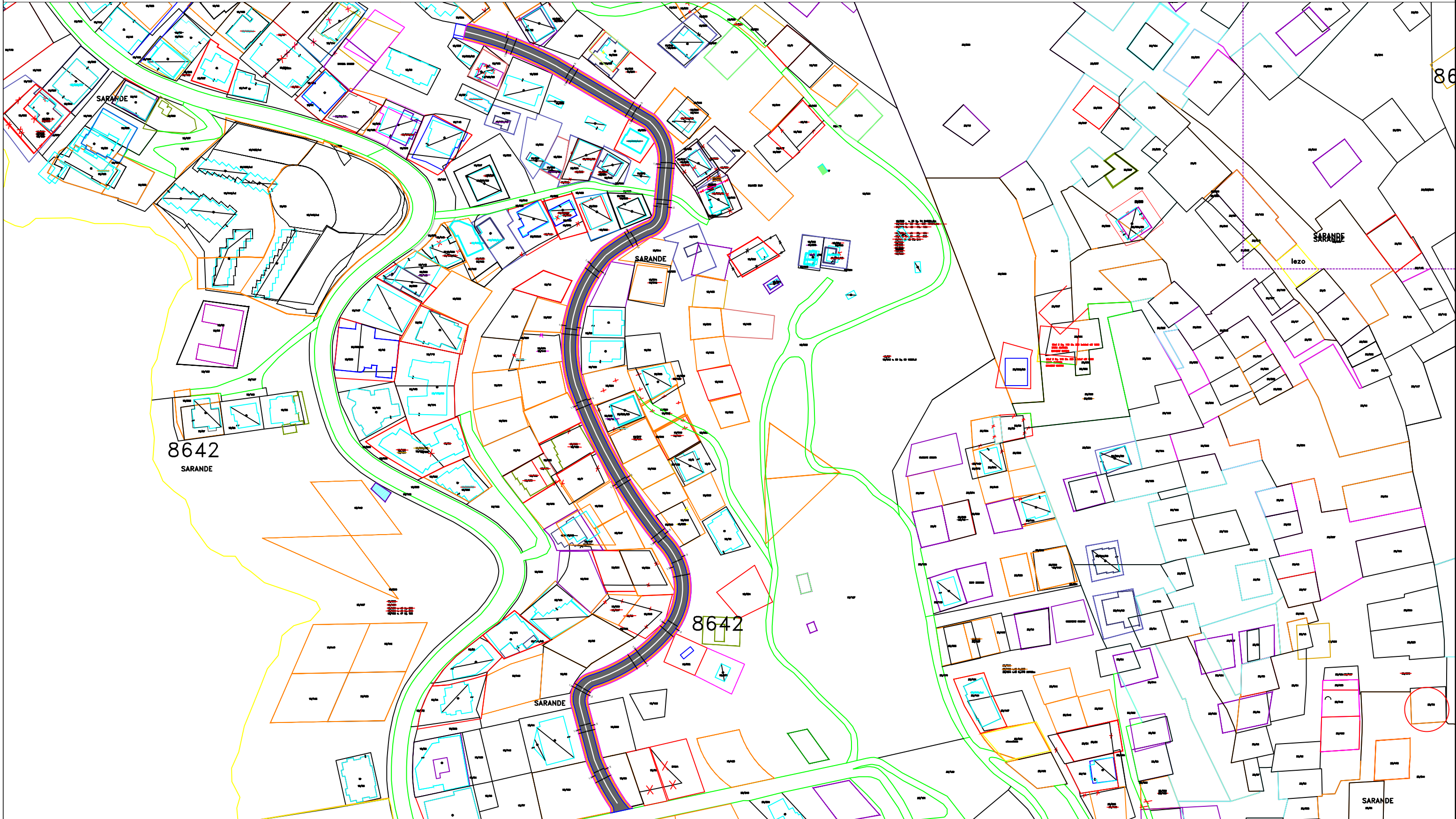




Planimetria e rruges	BASHKIA	OBJEKTI	''Rikualifikim i rrugeve te brendshme zona ''Turizem-Kanali Çukes'' , Sarande	
	SARANDE		DREJTORIA E PROJEKTEVE	PLANIMETRIA E RRUGES
				Projektoi



Planimetria e rruges	BASHKIA SARANDE	OBJEKTI	``Rikualifikim i rrugeve te brendshme zona ``Turizem-Kanali Çukes`` , Sarande	
			DREJTORIA E PROJEKTEVE	PLANIMETRIA E RRUGES
			Projektoi	



Planimetria e rruges

BASHKIA  
SARANDE

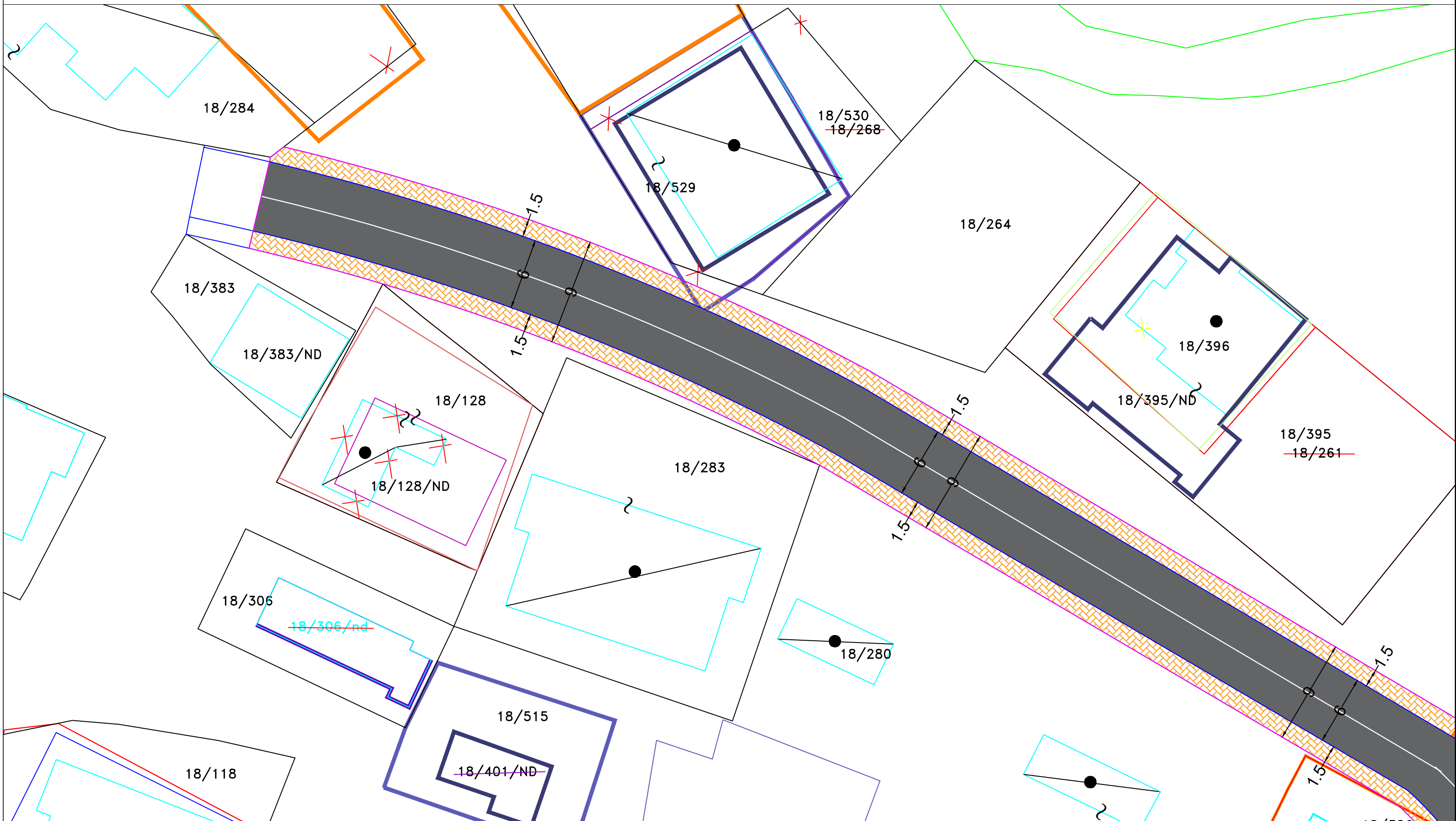
**OBJEKTI**

``Rikualifikim i rrugeve te brendshme zona  
``Turizem-Kanali Çukes`` , Sarande

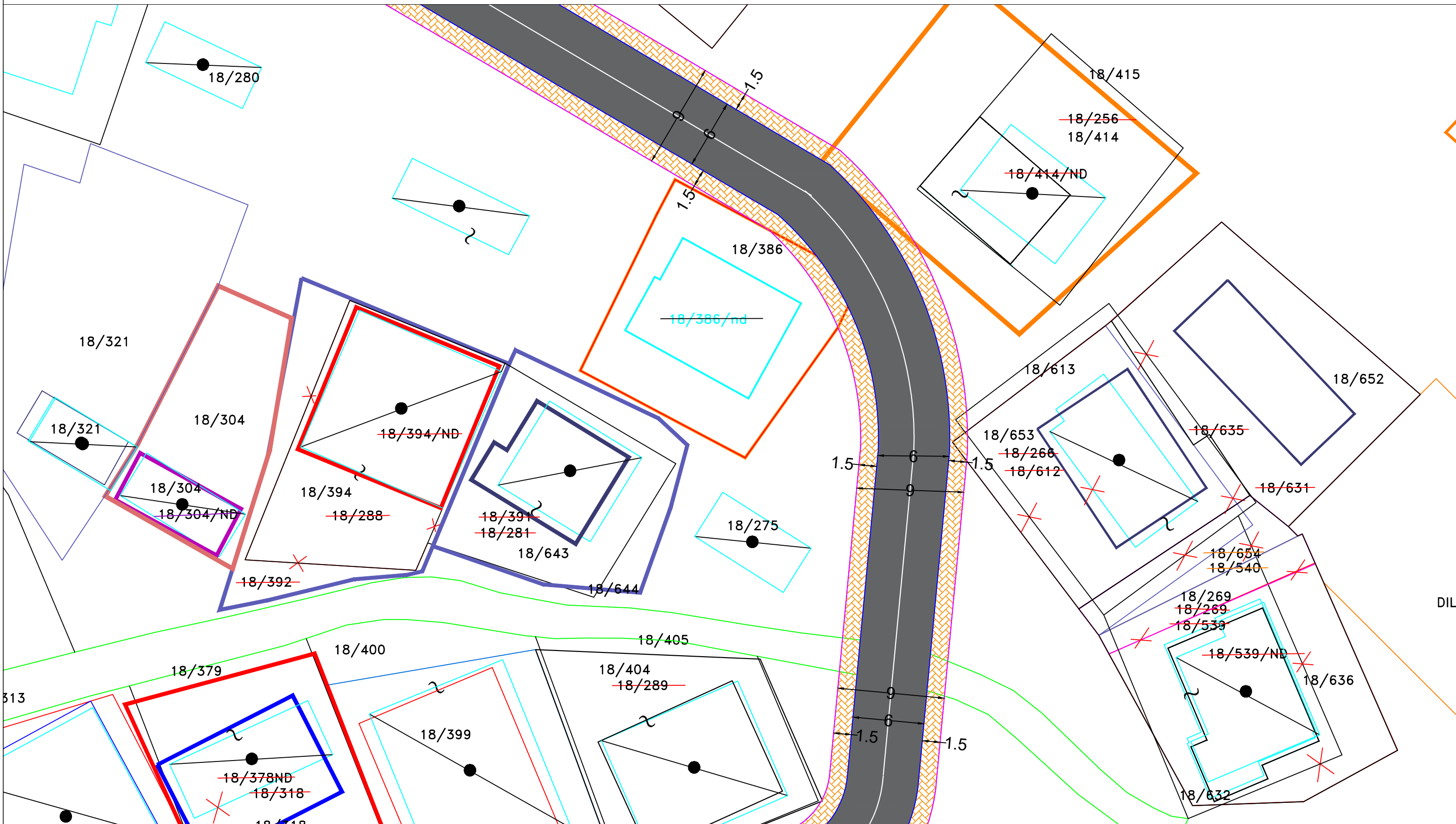
DREJTORIA E PROJEKTEVE

**PLANIMETRIA E RRUGES**

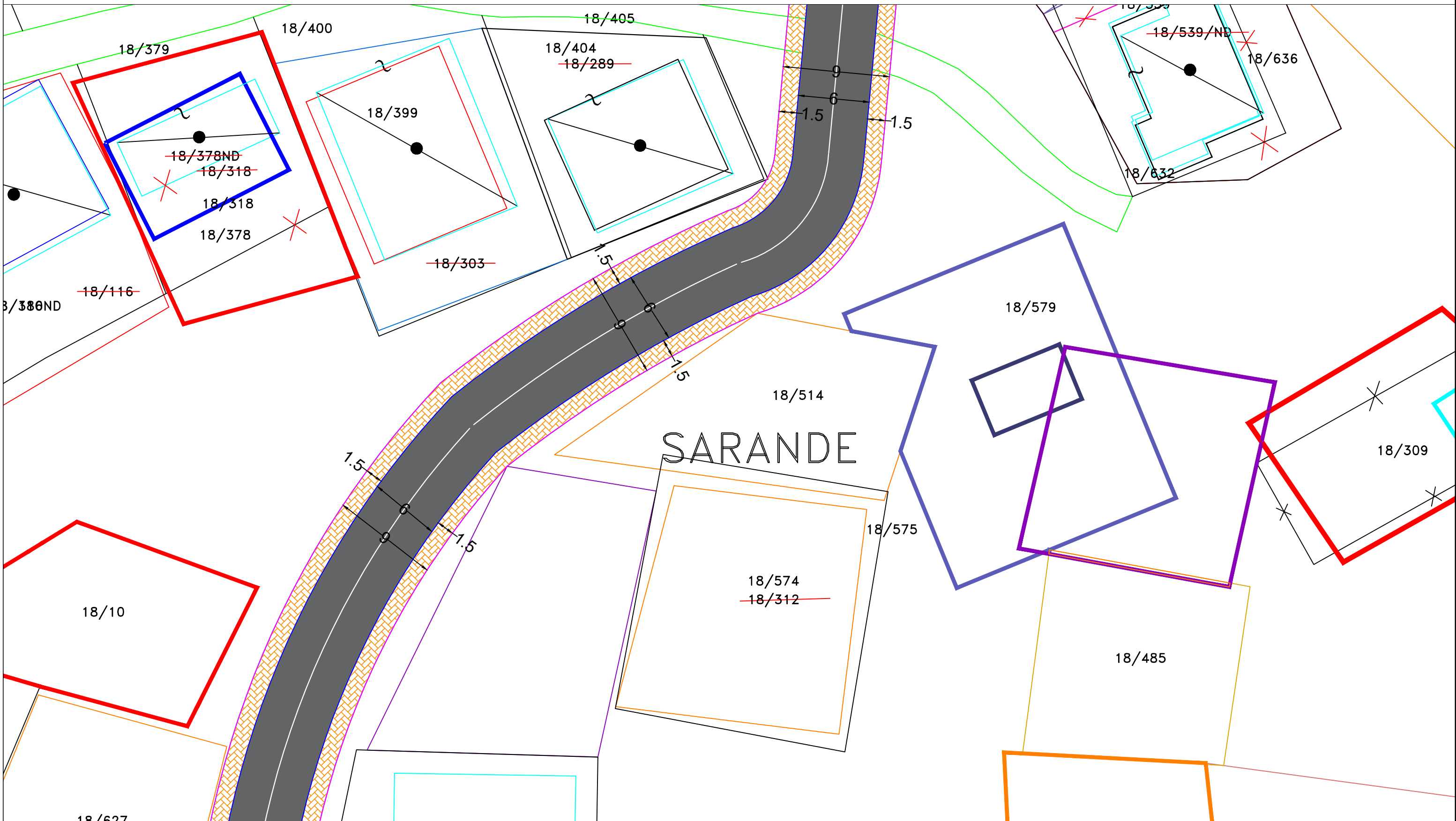
Projektoi



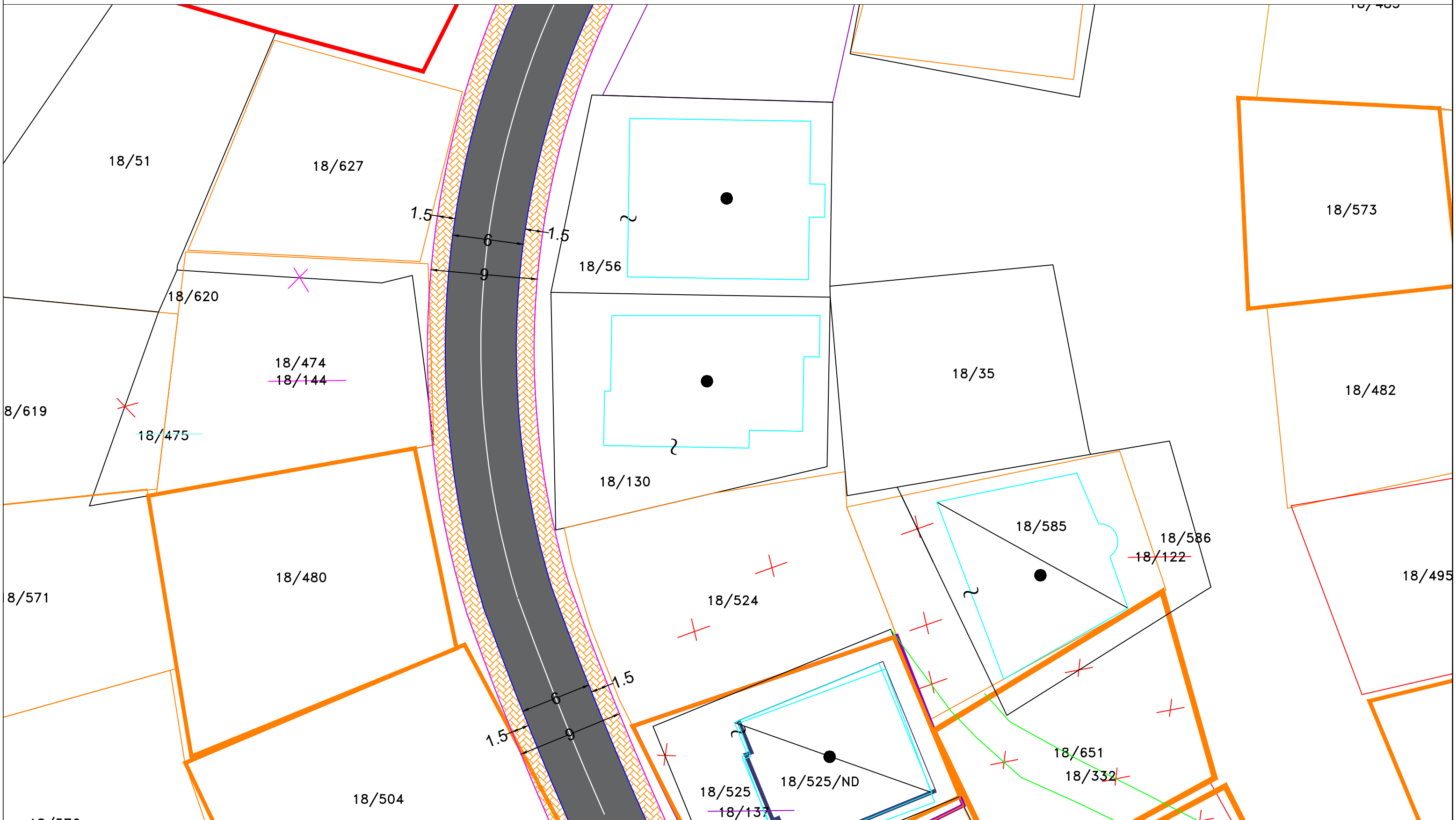
Planimetria e rruges	BASHKIA SARANDE	OBJEKTI	''Rikualifikim i rrugeve te brendshme zona ''Turizem-Kanali Çukes'' , Sarande	
			DREJTORIA E PROJEKTEVE	PLANIMETRIA E RRUGES
			Projektoi	



Planimetria e rruges	BASHKIA SARANDE	OBJEKTI	''Rikualifikim i rrugeve te brendshme zona ''Turizem-Kanali Çukes'' , Sarande	
			DREJTORIA E PROJEKTEVE	Projekttoi
			PLANIMETRIA E RRUGES	



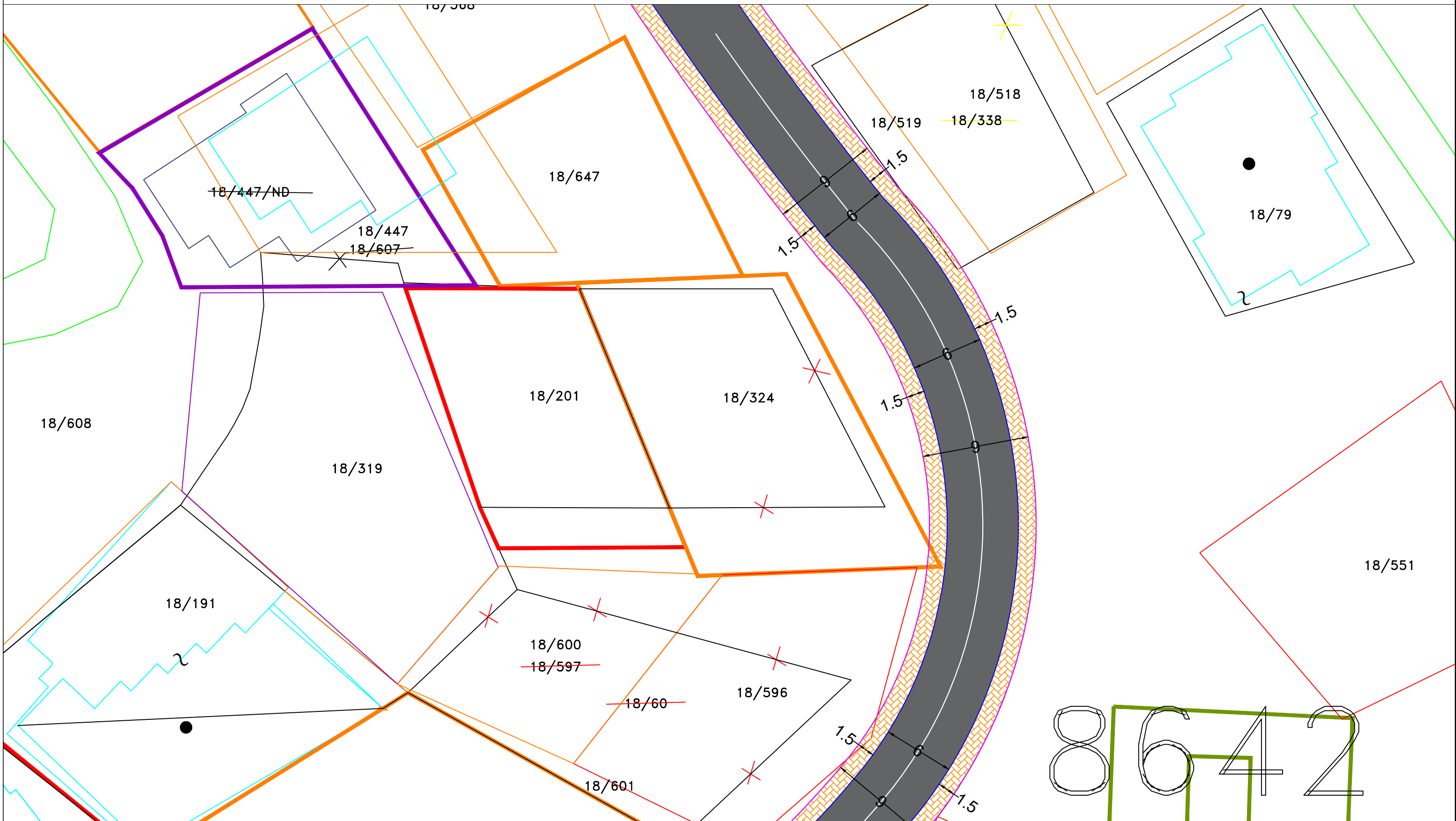
Planimetria e rruges	BASHKIA SARANDE	OBJEKTI	``Rikualifikim i rrugeve te brendshme zona ``Turizem-Kanali Çukes`` , Sarande	
			DREJTORIA E PROJEKTEVE	PLANIMETRIA E RRUGES
			Projektoi	



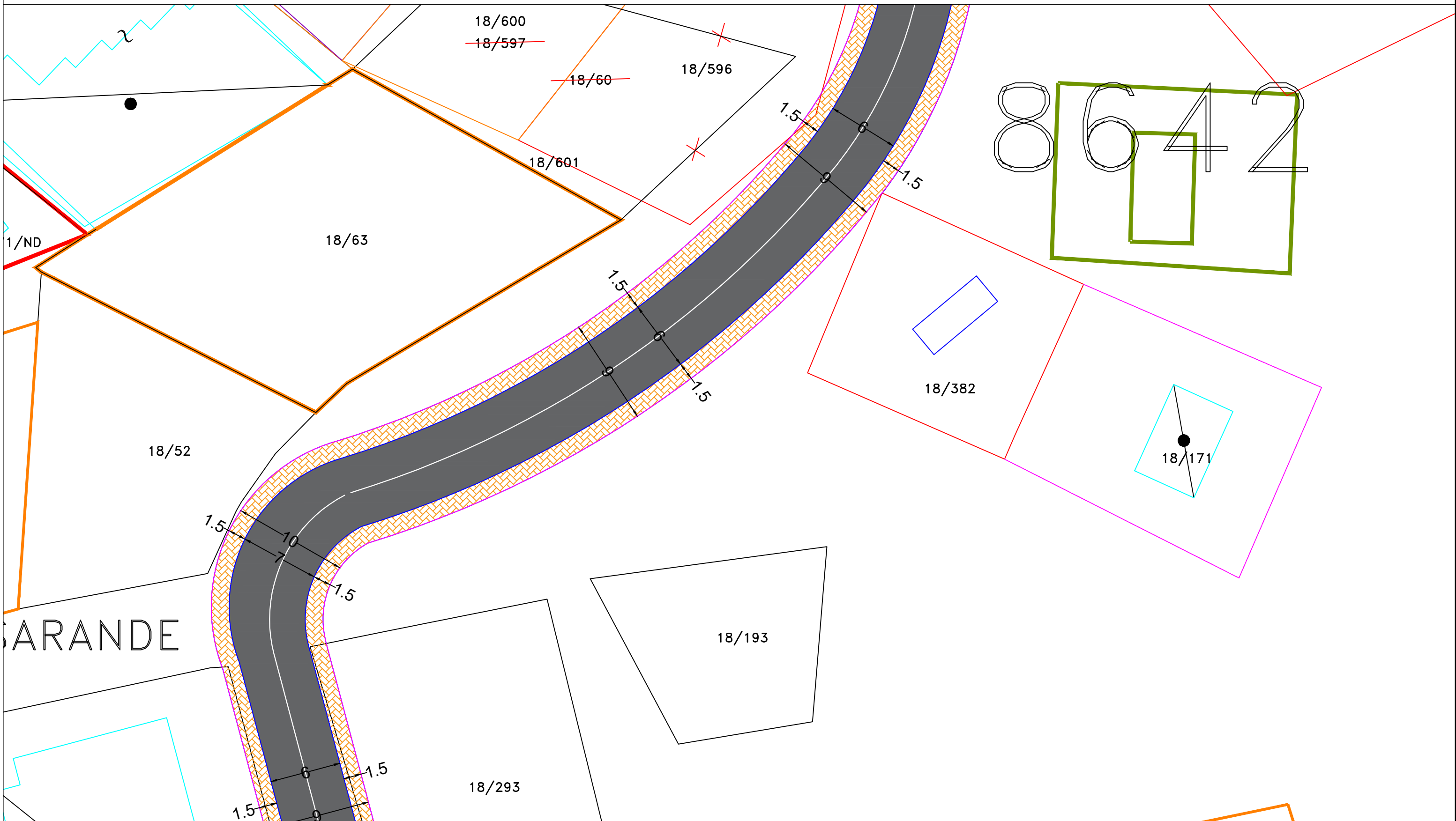
Planimetria e rruges	BASHKIA SARANDE	OBJEKTI	``Rikualifikim i rrugeve te brendshme zona ``Turizem-Kanali Çukes`` , Sarande	
			DREJTORIA E PROJEKTEVE	Projekttoi

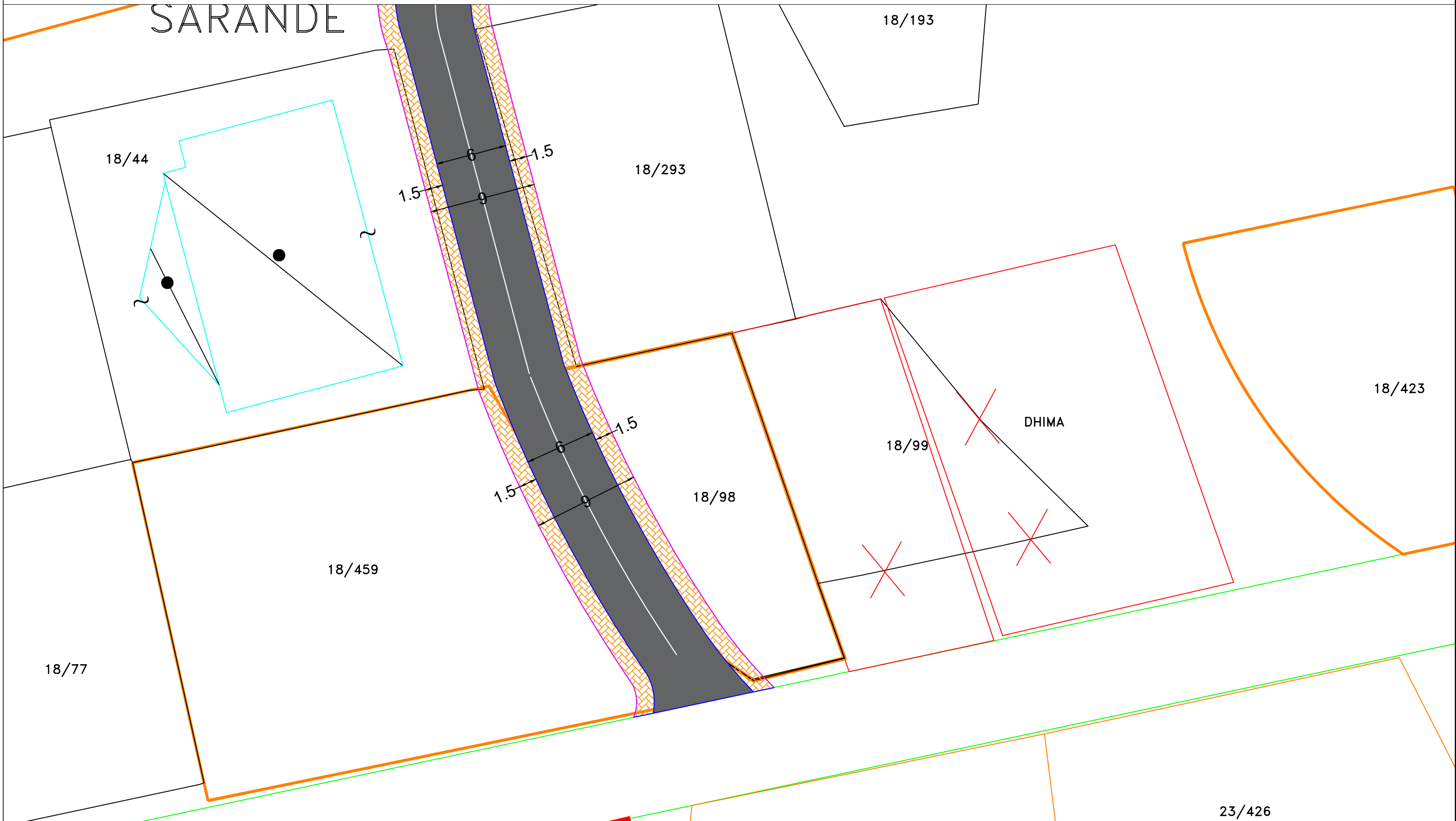


Planimetria e rruges	BASHKIA SARANDE	OBJEKTI	``Rikualifikim i rrugëve të brendshme zona ``Turizem-Kanali Çukës`` , Sarandë	
			DREJTORIA E PROJEKTEVE	PLANIMETRIA E RRUGES
			Projektoi	

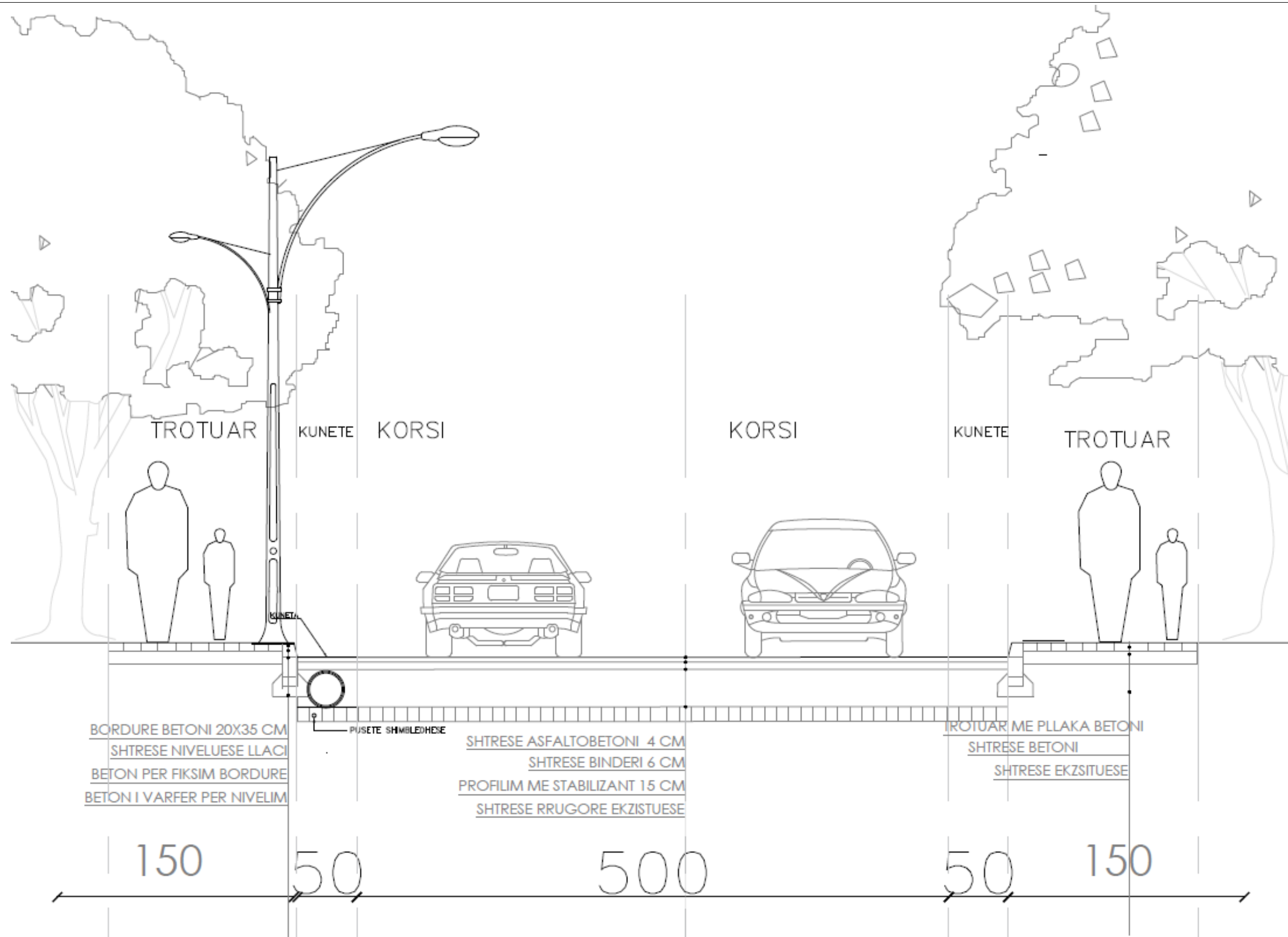


Planimetria e rruges	BASHKIA SARANDE	OBJEKTI	''Rikualifikim i rrugeve te brendshme zona ''Turizem-Kanali Çukes'' , Sarande	
			DREJTORIA E PROJEKTEVE	Projektoi
		PLANIMETRIA E RRUGES		





Planimetria e rruges	BASHKIA	OBJEKTI	``Rikualifikim i rrugeve te brendshme zona ``Turizem-Kanali Çukes`` , Sarande	
	SARANDE		DREJTORIA E PROJEKTEVE	PLANIMETRIA E RRUGES
				Projektoi



Profil Tip

BASHKIA  
SARANDE

OBJEKTI

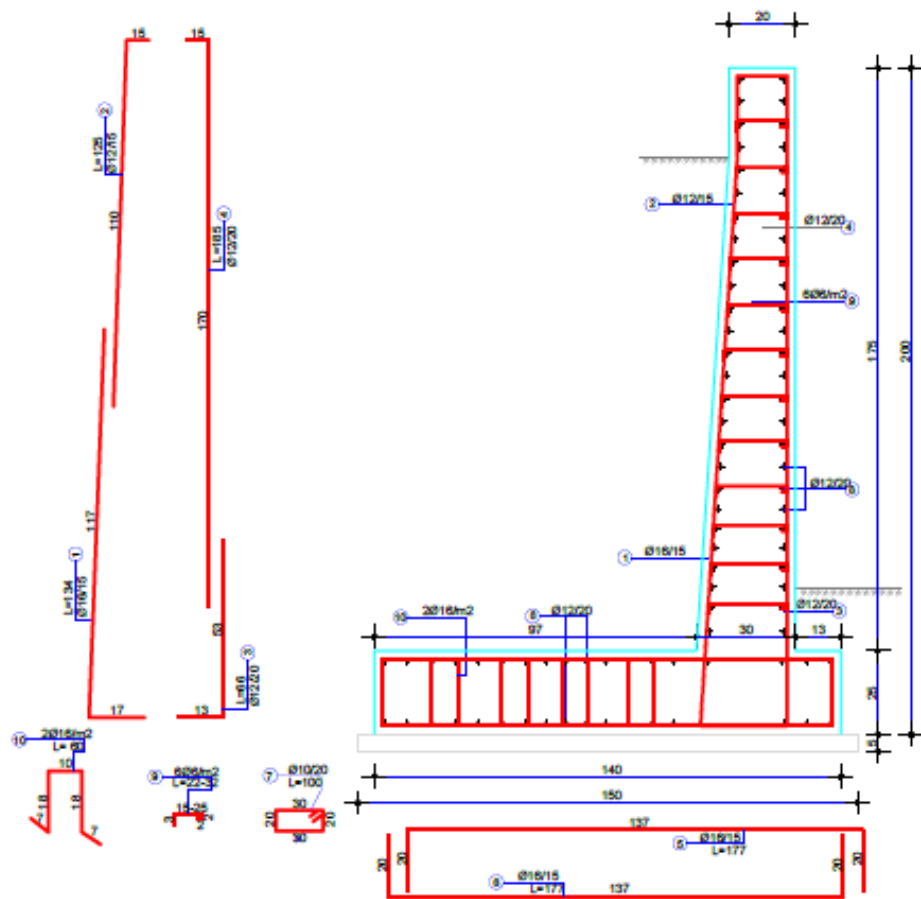
``Rikualifikim i rrugeve te brendshme zona  
``Turizem-Kanali Çukes`` , Sarande

DREJTORIA E PROJEKTEVE

PLANIMETRIA E RRUGES

Projektoi

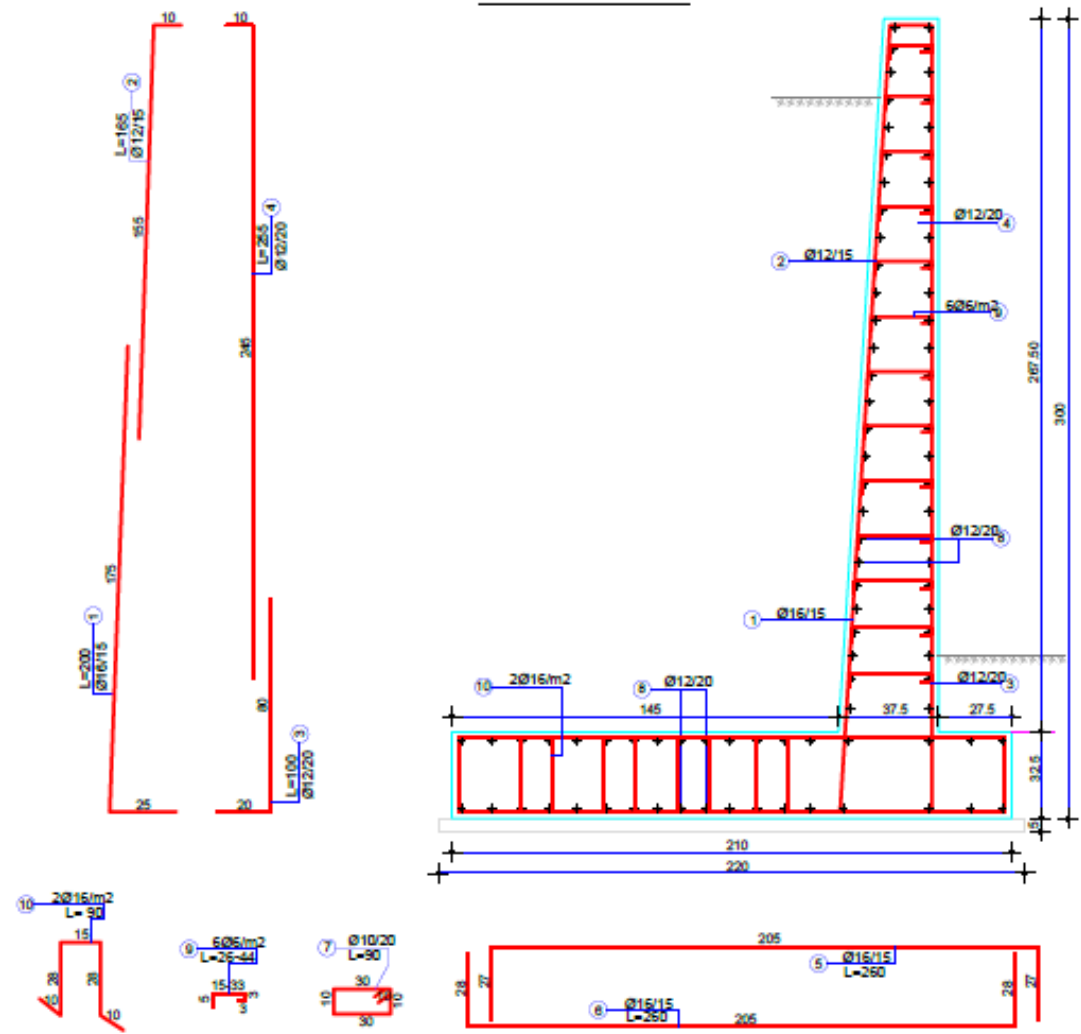
**Mur Mbjajtës B/A H=2.00m**  
**Shkalla 1:20**



MURE MBAJTËS B/A H=2.00m						
NR	DIAMETRI	SASIA	GJATËSIA	TOTALI	PESHA/ML	PESHA
			m	m	kg/m	kg
1	Ø14/12.5	7	1.34	9.38	1.580	14.82
2	Ø12/12.5	7	1.25	8.75	0.888	7.77
3	Ø12/20	5	0.66	3.30	0.888	2.93
4	Ø12/20	5	1.05	5.25	0.888	4.66
5	Ø14/12.5	7	1.77	12.39	1.580	19.58
6	Ø14/12.5	7	1.77	12.39	1.580	19.58
7	Ø10/20	5	0.90	4.50	0.414	1.87
8	Ø12/20	30	1.00	30.00	0.888	26.64
9	400/m <sup>2</sup>	14	0.27	3.78	0.222	0.84
10	2016/m <sup>2</sup>	7	0.40	2.80	1.580	4.44
PESHA TOTALE PËR MURE MBAJTËS B/A H=2.00m (kg)						114.20

SHENIME TEKNIKE		
1	Mure mbajtëse e shtrë projektuar për	
-	Ngarkesë të përkohshme në mbajtje q=200N/m <sup>2</sup>	
-	Mbajtje me material me	
-	Afërsi mbajtëse të bazamentit sigma e lejuar <math>\leq 0.04N/cm^2</math>	
2	Materialet e betonit është C 25/30	
3	Materialet e çelikut është S300	
4	Shpesa mbajtëse minimale 25cm	
5	Gjatësia e shufrave dhe përmosat e mureve janë në centimetra	
MATERIALE PËR MURE MBAJTËS B/A H=2.00m		
MATERIALET	NJESIA	VESELIMI
BETON C25/30	m <sup>3</sup> /m	0.772
ÇELIK S 300	kg/m	114.20
BETON I VARRËR C12/15	m <sup>3</sup> /m	0.075

**Mur Mbjajtës B/A H=3.00m**  
**Shkalla 1:25**



MURE MBAJTËS B/A H=3.00m						
NR	DIAMETRI	SASIA	GJATËSIA	TOTALI	PESHA/ML	PESHA
			m	m	kg/m	kg
1	Ø14/12.5	7	2.00	14.00	1.580	22.12
2	Ø12/12.5	7	1.45	11.55	0.888	10.26
3	Ø12/20	5	1.00	5.00	0.888	4.44
4	Ø12/20	5	2.55	12.75	0.888	11.32
5	Ø14/12.5	7	2.40	18.30	1.580	28.76
6	Ø14/12.5	7	2.40	18.30	1.580	28.76
7	Ø10/20	5	0.90	4.50	0.414	1.87
8	Ø12/20	30	1.00	30.00	0.888	26.64
9	400/m <sup>2</sup>	18	0.35	6.30	0.222	1.40
10	2016/m <sup>2</sup>	7	0.90	6.30	1.580	9.95
PESHA TOTALE PËR MURE MBAJTËS B/A H=3.00m (kg)						144.18

SHENIME TEKNIKE		
1	Mure mbajtëse e shtrë projektuar për	
-	Ngarkesë të përkohshme në mbajtje q=200N/m <sup>2</sup>	
-	Mbajtje me material me	
-	Afërsi mbajtëse të bazamentit sigma e lejuar <math>\leq 0.04N/cm^2</math>	
2	Materialet e betonit është C 25/30	
3	Materialet e çelikut është S300	
4	Shpesa mbajtëse minimale 25cm	
5	Gjatësia e shufrave dhe përmosat e mureve janë në centimetra	
MATERIALE PËR MURE MBAJTËS B/A H=3.00m		
MATERIALET	NJESIA	VESELIMI
BETON C25/30	m <sup>3</sup> /m	1.438
ÇELIK S 300	kg/m	144.18
BETON I VARRËR C12/15	m <sup>3</sup> /m	0.110

DETAJE TEKNIKE

BASHKIA  
SARANDE

OBJEKTI

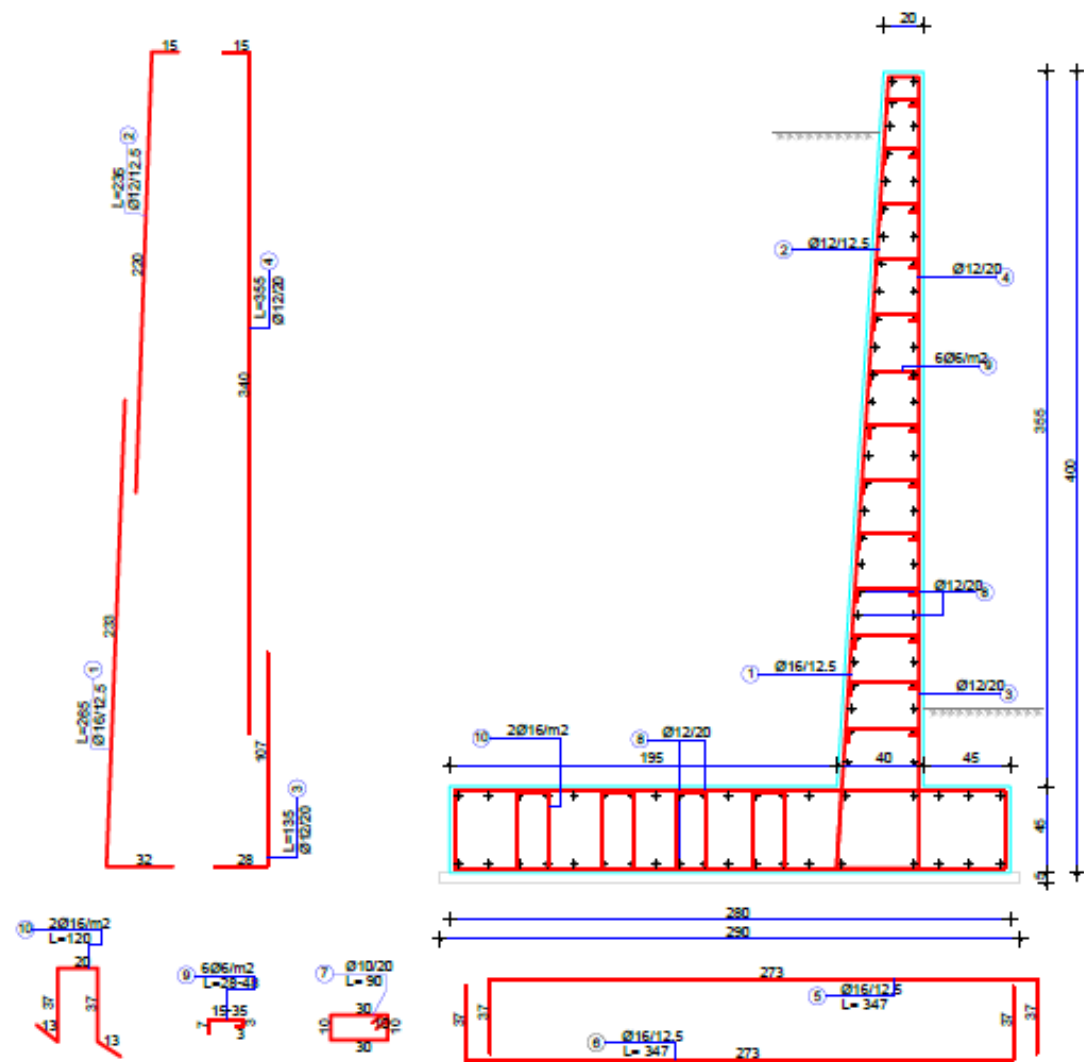
``Rikualifikim i rrugëve të brendshme zona ``Turizem-Kanali Çukës`` , Sarandë

DREJTORIA E PROJEKTEVE

PLANIMETRIA E RRUGES

Projektoi

**Mur Mbajtës B/A H=4.00m**  
**Shkalla 1:30**

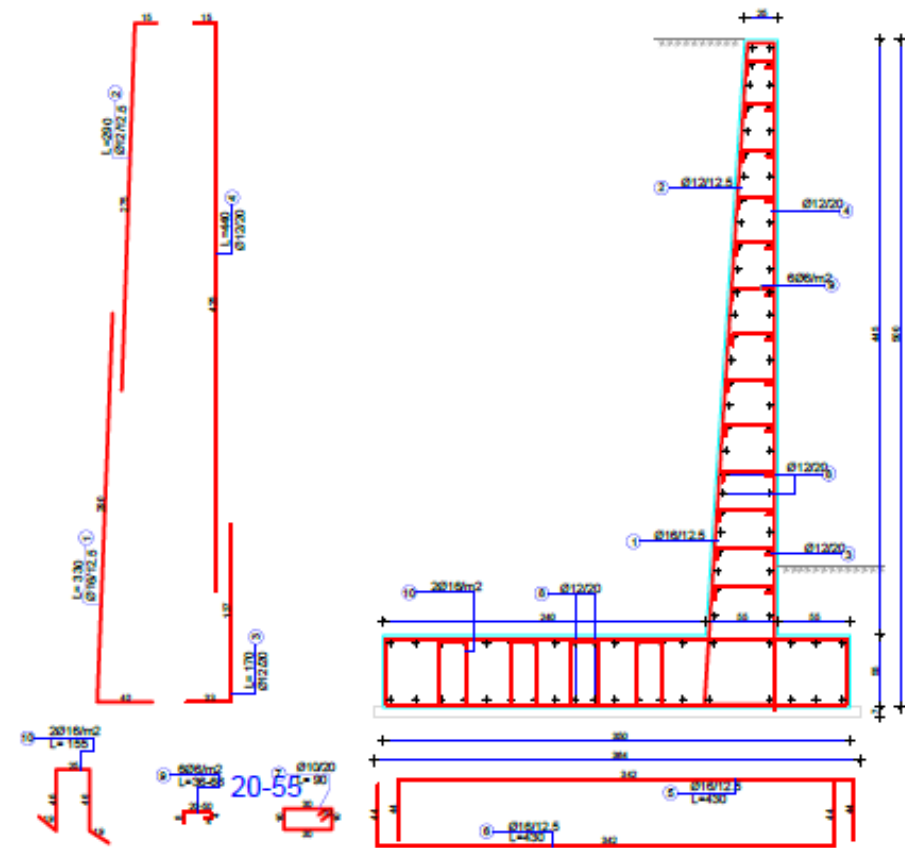


MURE MBAJTËS B/A H=4.00m						
NR	DIAMETRI	SASIA	GJATËSIA	TOTALI	PESHA/ML	PESHA
1	Ø14/12.5	8	2.45	21.20	1.580	33.30
2	Ø12/12.5	8	2.35	18.80	0.888	16.70
3	Ø12/20	5	1.35	6.75	0.888	6.00
4	Ø12/20	5	3.55	17.75	0.888	15.76
5	Ø14/12.5	8	3.47	27.76	1.580	43.06
6	Ø14/12.5	8	3.47	27.76	1.580	43.06
7	Ø10/20	5	0.90	4.50	0.614	2.77
8	Ø12/20	44	1.00	44.00	0.888	38.61
9	606/m <sup>2</sup>	22	0.38	8.36	0.222	1.86
10	2016/m <sup>2</sup>	8	1.20	9.60	1.580	15.17
PESHA TOTALE PER MURE MBAJTËS B/A H=4.00m (kg)						280.09

SHENIME TEKNIKE		
1	Mure mbajtëse e shtrë projektuar për	
2	Ngritja e përkrahjeve në mbajtje q=200N/m <sup>2</sup>	
3	Mbajtje me material me	
4	Afësi mbajtëse të bazamentit sigma e lejuar <math>\le 0.04N/cm^2</math>	
5	Mato e betonit e shtrë C 25/30	
6	Mato e çelikut S500	
7	Shpesa mbajtëse minimale 25cm	
8	Gjatësia e shufrave dhe përmosat e mureve janë në centimetra	

MATERIALE PER MURE MBAJTËS B/A H=4.00m		
MATERIALET	NJESIA	VELIMI
BETON C25/30	m <sup>3</sup> /ml	2.843
CELIK S 500	kg/ml	200.09
BETON I VARFËR C12/15	m <sup>3</sup> /ml	0.145

**Mur Mbajtës B/A H=5.00m**  
**Shkalla 1:50**



MURE MBAJTËS B/A H=5.00m						
NR	DIAMETRI	SASIA	GJATËSIA	TOTALI	PESHA/ML	PESHA
1	Ø14/12.5	8	3.30	26.40	1.260	41.71
2	Ø12/12.5	8	2.90	23.20	0.888	20.60
3	Ø12/20	5	1.70	8.50	0.888	7.55
4	Ø12/20	5	4.40	22.00	0.888	19.54
5	Ø14/12.5	8	4.30	34.40	1.260	54.35
6	Ø14/12.5	8	4.30	34.40	1.260	54.35
7	Ø10/20	5	0.90	4.50	0.614	2.77
8	Ø12/20	80	1.00	80.00	0.888	72.80
9	606/m <sup>2</sup>	27	0.51	13.77	0.222	3.04
10	2016/m <sup>2</sup>	8	1.50	12.40	1.260	19.59
PESHA TOTALE PER MURE MBAJTËS B/A H=5.00m (kg)						294.34

SHENIME TEKNIKE		
1	Mure mbajtëse e shtrë projektuar për	
2	Ngritja e përkrahjeve në mbajtje q=300N/m <sup>2</sup>	
3	Mbajtje me material me	
4	Afësi mbajtëse të bazamentit sigma e lejuar <math>\le 0.04N/cm^2</math>	
5	Mato e betonit e shtrë C 25/30	
6	Mato e çelikut S500	
7	Shpesa mbajtëse minimale 30cm	
8	Gjatësia e shufrave dhe përmosat e mureve janë në centimetra	

MATERIALE PER MURE MBAJTËS B/A H=5.00m		
MATERIALET	NJESIA	VELIMI
BETON C25/30	m <sup>3</sup> /ml	3.460
CELIK S 500	kg/ml	294.34
BETON I VARFËR C12/15	m <sup>3</sup> /ml	0.255

DETAJE TEKNIKE

BASHKIA  
SARANDE

OBJEKTI

``Rikualifikim i rrugeve te brendshme zona  
``Turizem-Kanali Çukes`` , Sarande

DREJTORIA E PROJEKTEVE

PLANIMETRIA E RRUGES

Projektoi