

REPUBLIKA E SHqipërisë

MINISTRIA E BUJQËSISË ZHVILLIMIT RURAL, ADMINISTRIMIT TË UJRAVE  
BORDI KULLIMIT  
BERAT

MIRATOHET

**Q.T.T.B**

SEKTORI STUDIM-PROJEKTIMIT TË  
VEPRAVE UJORE

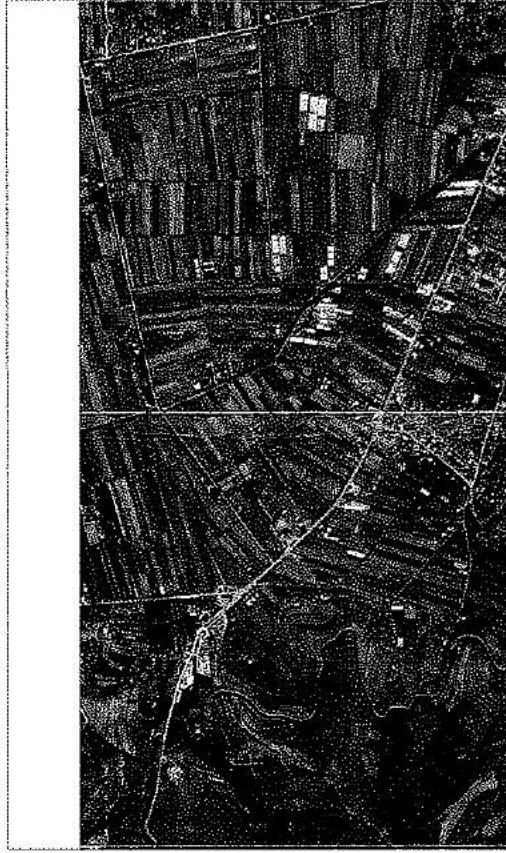
MIRATOHET

**BORDI KULLIMIT BERAT**

DREJTORI  
Bledar ÇILI

## PROJEKT - ZBATIMI

"Kanali Ujites BRU-15 Manastir & Ushqyesi Rezervuarit"



PROJEKTUES: Studio "REAN 95" sh.p.k.

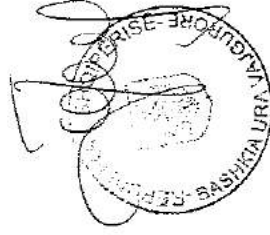
Ing. RAZIE NAIPI

Ing. Ana NAIPI

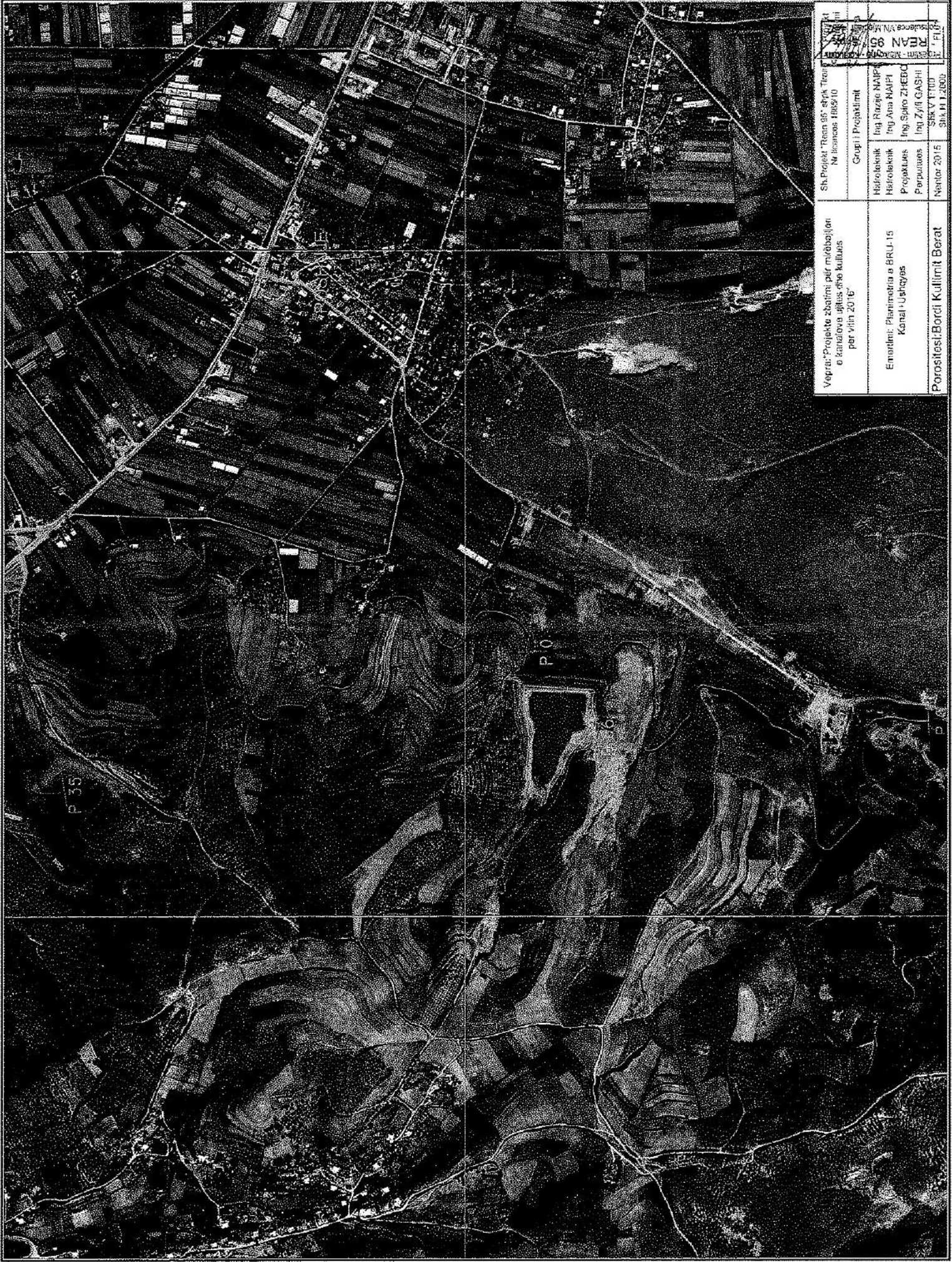
Ing. Spiro ZHEBO

Ing. Zyfi GASHI

*Miratohet*  
*Kryetar*  
*Bledar Çili*  
*Juliane Herry*



BERAT Nëntor 2015



Vejpra: "Projekte zbatimi për mirëmbajtjen  
e kanalëve ujëtarësh dhe kultivues  
për vitin 2016"

Sh. Projekti "Rruga 95" shtetërisht Nr. licencës: 1885/10	Grupi i Projektit
Hydroleknik	Ing. Ruzica NALP
Hydroleknik	Ing. Ana NALP
Projekues	Ing. Saito ZHEED
Porositues	Ing. Zyflit GASHI
Nëntor 2015	SIRKVI T100
	SHK.NI.2000

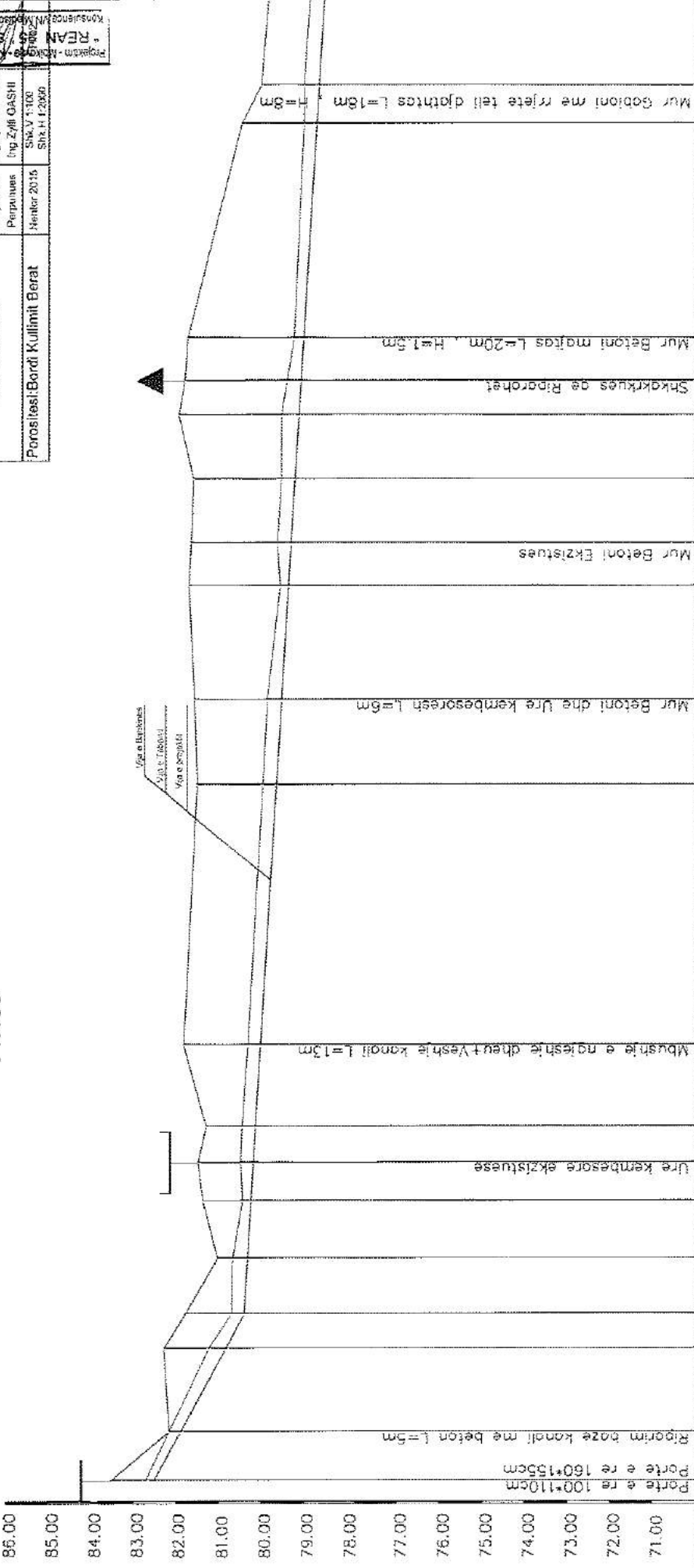
Emisioni: Planimetria e BRU-15  
Kanalit Ujëtarëve

Porositësi: Bordini Kullimit Berat

# PROFILI GJATESOR USHQYESI REZERVUARIT

## SHK H1:2000

### V1:100



Sh. Projekt "Rruga qe..." Niveli: 1605/10	Grupi i Projektimit	Hidroteknik Ing. Ruzha HAPI Hidroteknik Ing. Arta HAPI Projektues Ing. Spiro ZHEBO Përbërës Ing. Zyrr QASHI Mëntor 2015	Firma
Vepra: "Projekti zbatimi për ngratje dhe kanalizim ujërash dhe kalibër për vitin 2015"			Emertimi: Profili Gjatesor Ushqyesi Rezervuarit Manastir
Parositori: Bordini Kullimit Berat			

$n = L \cdot Dn$ ,  $b = 0.8m$ ,  $Q = 3.8 m^3/s$ ,  $n = 1$ ,  $n = 0.020$ ,  $Alt = 0.25$

1	Pjerrësia & Elementet Hidraulike		L = 7.8m		L = 0.273		
2	Thellësia ne germin	Kuota e projektit	Kuota e tabanit	Kuota e bankines	Nr. pikeles	Distanca pjeshore	Distanca progressive
0	83.71	83.20	82.70	0.50	0	0	
1	82.34	82.07	82.07	0.00	1	23	
2	82.46	81.41	81.01	0.40	2	62	
3	81.95	80.87	80.57	0.30	2	78	
4	81.19	80.84	80.49	0.40	3	104	
5	81.54	80.61	80.41	0.20	4	131	
6	81.65	80.65	80.35	0.30	5	149	
7	81.45	80.62	80.29	0.33	6	166	
8	81.67	80.43	79.80	0.63	8	326	
9	81.73	80.07	79.67	0.33	9	366	
10	81.86	79.72	79.62	0.20	10	410	
11	81.81	79.78	79.46	0.32	11	439	
12	81.75	79.69	79.39	0.30	12	469	
13	82.10	79.69	79.30	0.39	13	499	
14	81.96	79.56	79.26	0.30	14	515	
15	81.89	79.39	79.19	0.20	15	535	
16	80.71	79.16	78.89	0.27	16	635	
17	80.16	79.16	78.84	0.32	17	653	

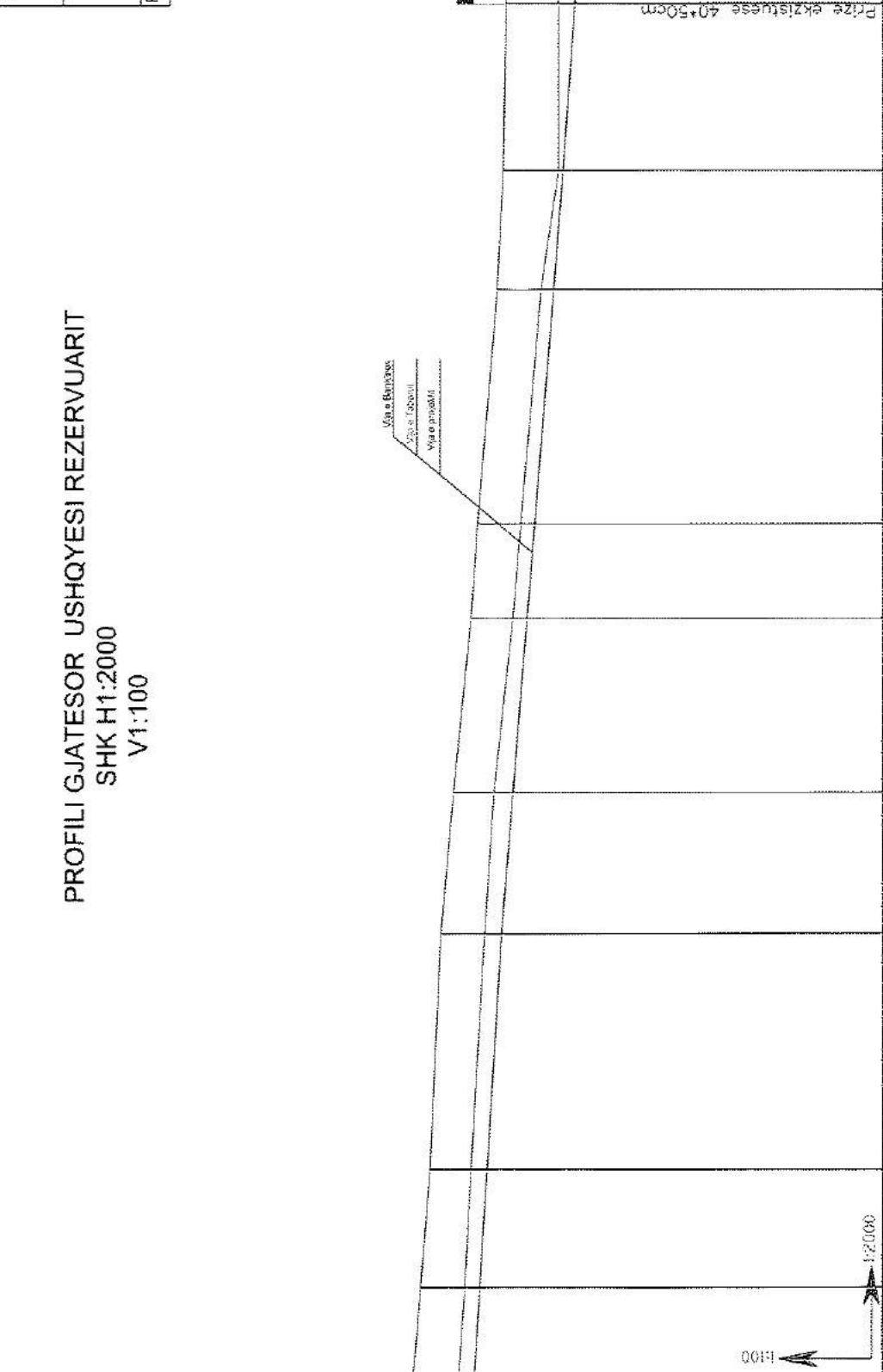


# PROFILI GJATESOR USHQYESI REZERVUARIT

## SHK H1:2000

### V1:100

Vepra: Projekti zbatimi për mbledhjen e kanalëve ujorë dhe këllues për vitin 2016.  Emertimi: Profili Gjatesor Ushqyesi Rezervuari Manastir.  Porositësi: Bordi Kullimit Berat.	Sh. Projekti: Rama 05' sh.ka Time Nr. shtetes 1065/10  Grupi i Projektit  Firmë  Hidroinzhinierë Ing. Ruzhita NALBU Hidroinzhinierë Ing. Ana MANU Projektues Ing. Sulo ZHERGJ Paparues Ing. Zull GASHI Niveli 2015 SHK H1:2000 SHK H1:2000
---	---



Kodi	18		19		20		21		22		23		24		25		26		27		28		29		
	h	Q	h	Q	h	Q	h	Q	h	Q	h	Q	h	Q	h	Q	h	Q	h	Q	h	Q	h	Q	
733	79.82	78.88	78.88	78.58	79.39	78.50	78.10	77.85	78.75	77.86	77.55	78.61	77.84	77.59	78.06	77.31	76.76	76.52	76.32	77.18	76.88	77.56	76.56	75.96	77.13
734	0.50	0.40	0.40	0.40	0.25	0.31	0.31	0.25	0.31	0.31	0.31	0.31	0.31	0.31	0.31	0.31	0.31	0.31	0.31	0.31	0.31	0.31	0.31	0.31	0.31
735	50	50	50	50	60	74	40	100	74	100	100	40	100	50	50	71	50	50	50	50	50	50	50	50	90
736	79.82	78.88	78.88	78.58	79.39	78.50	78.10	77.85	78.75	77.86	77.55	78.61	77.84	77.59	78.06	77.31	76.76	76.52	76.32	77.18	76.88	77.56	76.56	75.96	77.13
737	0.50	0.40	0.40	0.40	0.25	0.31	0.31	0.25	0.31	0.31	0.31	0.31	0.31	0.31	0.31	0.31	0.31	0.31	0.31	0.31	0.31	0.31	0.31	0.31	0.31
738	50	50	50	50	60	74	40	100	74	100	100	40	100	50	50	71	50	50	50	50	50	50	50	50	90
739	79.82	78.88	78.88	78.58	79.39	78.50	78.10	77.85	78.75	77.86	77.55	78.61	77.84	77.59	78.06	77.31	76.76	76.52	76.32	77.18	76.88	77.56	76.56	75.96	77.13
740	0.50	0.40	0.40	0.40	0.25	0.31	0.31	0.25	0.31	0.31	0.31	0.31	0.31	0.31	0.31	0.31	0.31	0.31	0.31	0.31	0.31	0.31	0.31	0.31	0.31
741	50	50	50	50	60	74	40	100	74	100	100	40	100	50	50	71	50	50	50	50	50	50	50	50	90

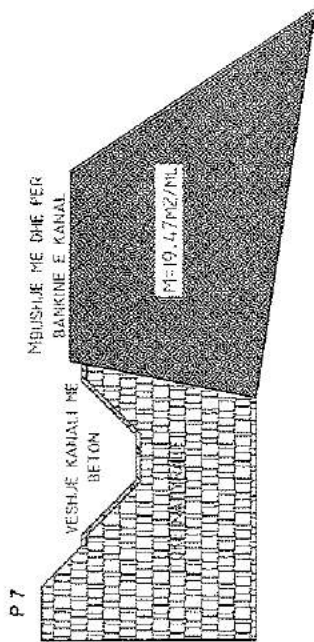
h=1.0m, b=0.8m, Q=1.8 m<sup>3</sup>/s, m=1, n=0.020, dh=0.25  
L=305.74

h=1.0m, b=0.8m, Q=1.8 m<sup>3</sup>/s, m=1, n=0.020, dh=0.25  
L=327.74

# PROFILI GJATESOR USHQYESI REZERVUARIT

## SHK H1:2000

### V1:100



Via e Bunkimit  
Zona e Kanalit  
Via e Projektit

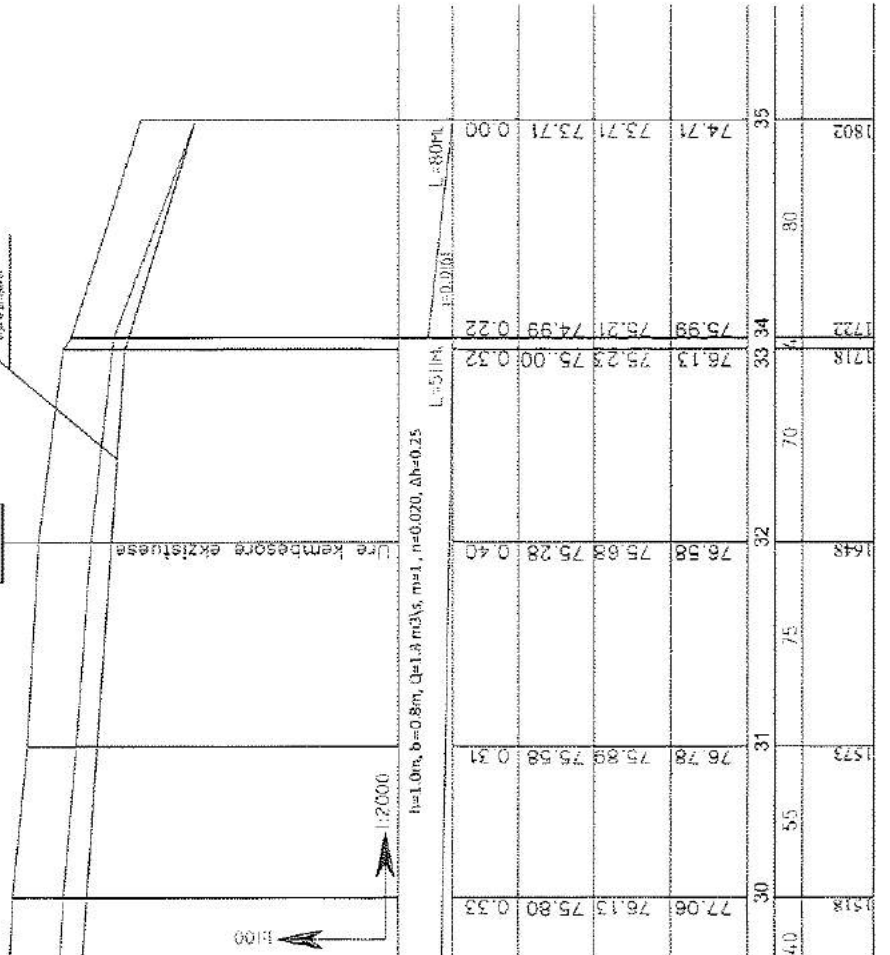


Tabela e Volumeve te Germimit te Kanalit Ushqyes

NR. Nr. Piki	Sip. pjesore	Sip. mesatare	Dis. pjesore	Dis. progresive	Volumi pjesor	Volumi progresiv
1	0	1,01				
2	1	0	0,505	23	11,62	11,62
3	2	0,76	0,38	39	14,82	26,44
4	2,1	0,53	0,645	16	10,32	36,76
5	3	0,75	0,64	26	16,64	53,40
6	4	0,52	0,635	27	17,15	70,54
7	5	0,76	0,64	18	11,52	82,06
8	6	0,79	0,775	17	13,18	95,24
9	7	0,77	0,78	38	29,64	124,88
10	8	1,5	1,135	122	138,47	263,35
11	9	0,82	1,16	40	46,40	309,75
12	10	0,58	0,7	53	37,10	346,85
13	11	0,8	0,69	20	13,80	360,65
14	12	0,76	0,78	30	23,40	384,05
15	13	1,03	0,895	30	26,85	410,90
16	14	0,76	0,895	16	14,32	425,22
17	15	0,56	0,66	20	13,20	438,42
18	16	0,73	0,645	100	64,50	502,92
19	17	0,8	0,765	18	13,77	516,69
20	18	0,76	0,78	80	73,3	579,09
21	19	0,82	0,79	50	39,50	618,59
22	20	0,94	0,88	100	88,00	706,59
23	21	0,82	0,88	60	52,80	759,39
24	22	0,78	0,8	74	59,20	818,59
25	23	1,67	1,225	40	49,00	867,59
26	24	1,7	1,685	100	168,50	1.036,09
27	25	1,54	1,62	50	81,00	1.117,09
28	26	1,07	1,305	71	92,66	1.209,74
29	27	1,07	1,07	20	21,40	1.231,14
30	28	0,89	0,98	90	88,20	1.319,34
31	29	1,18	1,035	90	93,15	1.412,49
32	30	0,82	1	40	40,00	1.452,49
33	31	0,77	0,795	55	43,73	1.496,22
34	32	0,85	0,81	75	60,75	1.556,97
35	33	0,8	0,825	70	57,75	1.614,72
36	34	0,66	0,73	4	2,92	1.617,64
37	35	0	0,33	80	26,40	1.644,04

Sh. Projekti "Rruga 65" dheq. Trime  
Në kuqizim 1985/10

Grupi i Projektimit

Projekti: Kanali i Ushqyesit  
Zbatimi: SHK H1:2000

Firma: "REAN" Shtetërisht

Hydrroteknik  
Inzh. Rendi NALU  
Hydrroteknik  
Inzh. Ana NALU  
Projektes  
Inzh. Spiro ZHERI  
Percaktues  
Inzh. Zefi GASHI  
Nëntor 2016  
SHK V.1300  
SHK H.12000

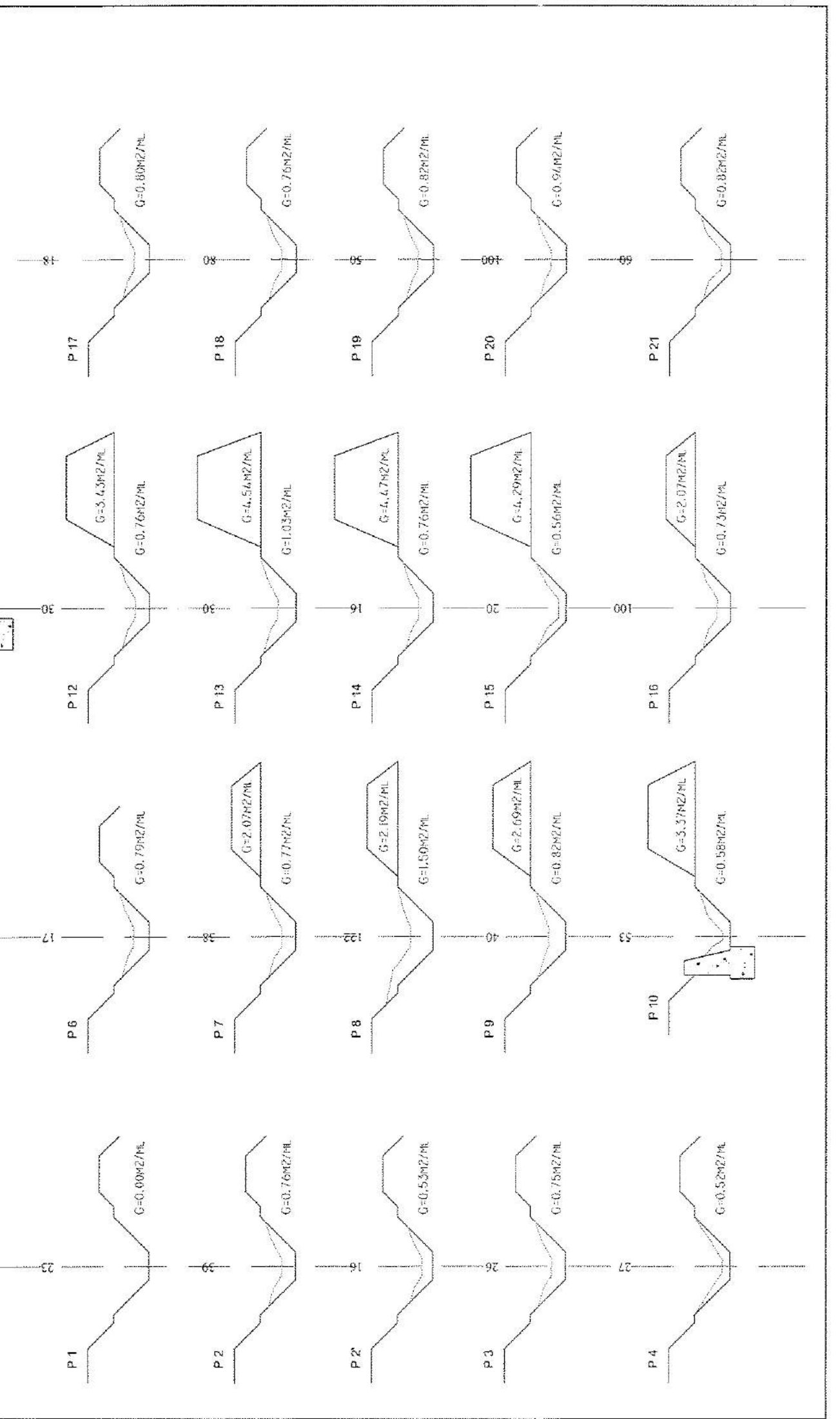
Vepria: "Projekta zbatimi për ngritjen e kanaleve ujëra dhe kullues për vitin 2016"

Emeritimi: Profili Gjatesor Ushqyesit Rezervuarit Mancestr

Porositësi: Bordini Kullimit Berat

Projekt Zadani	Sh.Projekt - Roma 087 - 2014 Tema	Grupi i Projekimit
	Nr.Fereseve 1865/10	
Emendimi: Profili Terhor Ushayrak Rezervuardi Munisar	Hidrostatik	Ing.Rexhep MATO
	Hidrobalanik	Ing.Ana MAMPI
	Projektues	Ing.Spina ZHERGO
Porositesi: Bordini Kullimit Barat	Pecapimes	Ing.Zell GASHI
	Mendor 2015	SHK.V.7/100
		SHK.H.1.2000

Vepura "Projekte zbatimi per miratimin e kanalere vijtes dhe kullues per vllin 2016"



Sh. Projekt: "Rruga 847" dhe "K. Time".  
 Nr. krenove: 1883/10  
 Nr. krenove: 1883/10

Vepra: "Projekta zbatimi për ngrëbjënie e kanalëve ujorë dhe kullime për vitin 2019".

Emetimi: Profila Teodor Ushayesi Rezervuarit Manastir

Parositesi: Bordini Kullimit Berat

Grupi i Projektimit:  
 Hiterolekik: Ing. Ruzhja MAJRI  
 Hiterolekik: Ing. Ana MAJRI  
 Projekues: Ing. Spiro ZHERBI  
 Përpilues: Ing. Zefi GASHI

Skiz. V. 1:100  
 Skiz. H. 1:2000

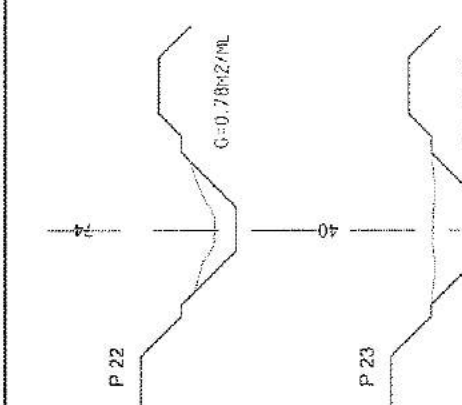
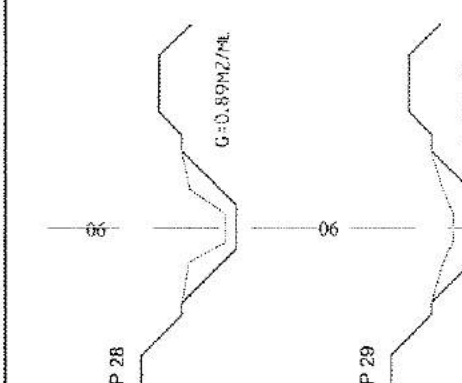
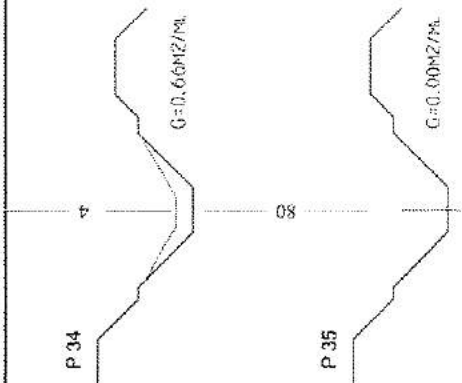
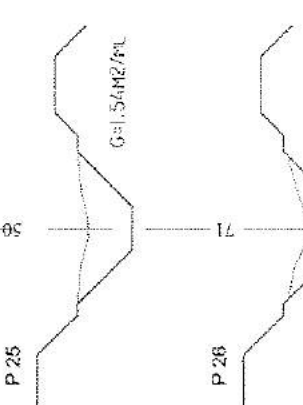
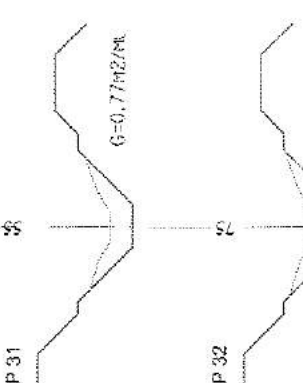
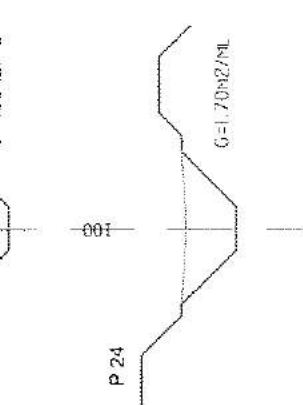
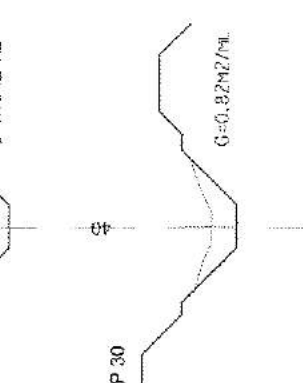


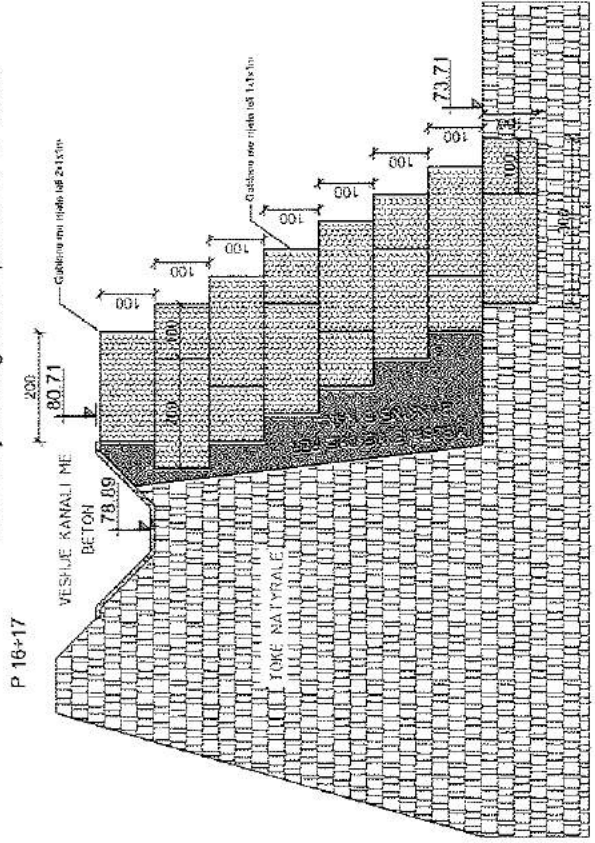
Tabela e Volumeve te Bankines te Kanalit Ushayesi

NR. rreni	Pik	Slp. pjesore	Slp. mesatare	Dis. pjesore	Dis. progresive	Volumit pjesor	Volumit progresiv
1	0	0	0	0	0	0,00	0,00
2	1	0	0	23	23	0,00	0,00
3	2	0	0	39	62	0,00	0,00
4	2.1	0	0	16	78	0,00	0,00
5	3	0	0	26	104	0,00	0,00
6	4	0	0	27	131	0,00	0,00
7	5	0	0	18	149	0,00	0,00
8	6	0	0	17	165	0,00	0,00
9	7	2,07	1,035	38	204	39,33	39,33
10	8	2,19	2,13	122	326	259,86	299,19
11	9	2,69	2,44	40	366	97,60	396,79
12	10	3,37	3,09	53	419	160,59	557,38
13	11	3,4	3,385	20	439	67,70	625,08
14	12	3,43	3,415	30	469	102,45	727,53
15	13	4,54	3,985	30	499	119,55	847,08
16	14	4,47	4,505	16	515	72,08	919,16
17	15	4,29	4,38	20	535	87,60	1,006,76
18	16	2,07	3,18	100	635	318,00	1,324,76
19	17	0	1,035	18	653	18,61	1,343,39
20	18	0	0	80	733	0,00	1,343,39
21	19	0	0	50	783	0,00	1,343,39
22	20	0	0	100	883	0,00	1,343,39
23	21	0	0	60	943	0,00	1,343,39
24	22	0	0	74	1017	0,00	1,343,39
25	23	0	0	40	1057	0,00	1,343,39
26	24	0	0	100	1157	0,00	1,343,39
27	25	0	0	50	1207	0,00	1,343,39
28	26	0	0	71	1278	0,00	1,343,39
29	27	0	0	20	1298	0,00	1,343,39
30	28	0	0	90	1388	0,00	1,343,39
31	29	0	0	90	1478	0,00	1,343,39
32	30	0	0	40	1518	0,00	1,343,39
33	31	0	0	55	1573	0,00	1,343,39
34	32	0	0	75	1648	0,00	1,343,39
35	33	0	0	70	1718	0,00	1,343,39
36	34	0	0	4	1722	0,00	1,343,39
37	35	0	0	80	1802	0,00	1,343,39



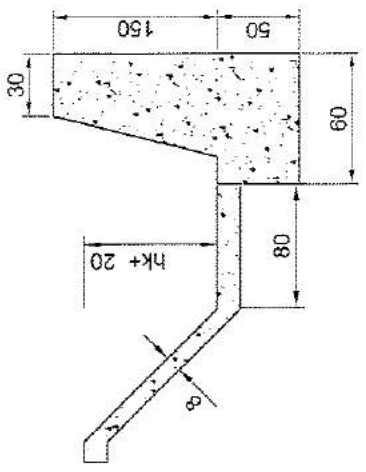
Vepra: Projekti zbatim për mbajtjen e kanalve ujorë dhe kullues për vitin 2015	Grupi i Projektit	Sh. Projekti: "Drejtuesi" sipas Titullit Nr. Kuvend 1865/10	Projekti Zbatim
		Hidroteknik Hidroteknik Projektues Mentor 2015	Ing. Ruzhica RAIPI Ing. Anna MAMP Ing. Shtjef ZHERB Ing. Zefir GASHI Shk. V. 1:100 Shk. H. 1:2000
Emertimi: Profila Teftar Ushqyese Rezervuari Mungasir		Porositësi: Bordi Kullimit Berat	

Mur mbajtës me gabiona pik. 16+17 L=18 ml



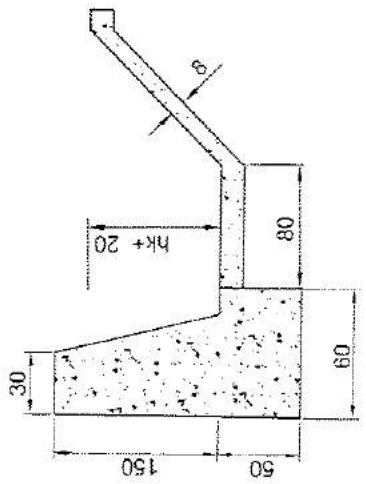
Zerë e punimeve	njesia	Sasia	gjatesi	lartesi	volum	
1 Gërmim dheu për themel	m3	54.00	18.00	3.00	1.00	54.00
2 Mbushje e rregjeshje dheu	m3	137.90	18.00	7.66	137.90	
3 Gabiona me rreze të 1x1x1m	m3	144.00	18.00	8.00	144.00	
4 Gabiona me rreze të 1x1x1m	m3	126.00	18.00	7.00	126.00	

Mur mbajtës në pik. 9 , L=6m



Zerë e punimeve	njesia	Sasia	gjatesi	lartesi	volum	
1 Gërmim dheu për themel	m3	1.80	6.00	0.60	0.50	1.80
2 Beton M=200 për themel	m3	1.80	6.00	0.60	0.50	1.80
3 Beton M=200 për mur	m3	3.60	6.00	0.40	1.50	3.60

Mur mbajtës në pik. 15 , L=20m



Zerë e punimeve	njesia	Sasia	gjatesi	lartesi	volum	
1 Gërmim dheu për themel	m3	6.00	20.00	0.60	0.50	6.00
2 Beton M=200 për themel	m3	6.00	20.00	0.60	0.50	6.00
3 Beton M=200 për mur	m3	12.00	20.00	0.40	1.50	12.00

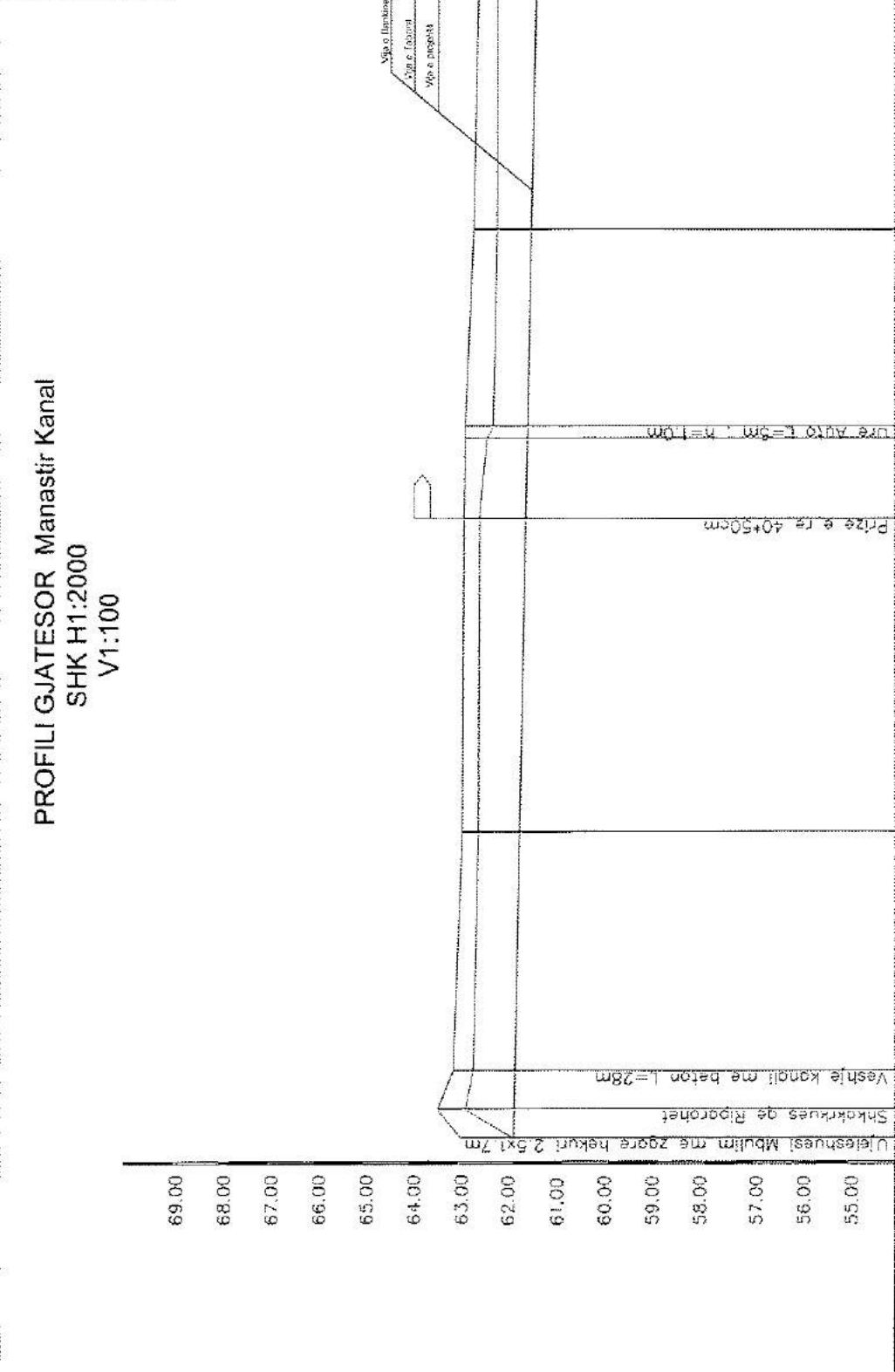


# PROFILI GJATESOR Manastir Kanal

## SHK H1:2000

### V1:100

Vepër: "Projekti zbatimi për mirënjohjen e kanalëve vijtas dhe kullues për vitin 2015"	Sh Projekti: "Rrënojat" shtik Time: H1:Kullues (8887/0)	Projekt Zbatimi
Grupi Projektimit		
Hidroteknik	Ing. Ruzhja NALPI	Firma
Hidrologjik	Ing. Ana NALPI	
Projektiv	Ing. Spiro ZHERO	
Përgatitës	Ing. Zefi GASHI	
Niveli: 2015		Shek. V: 1:100
Parositi: Bordi Kullimit Berat		Shek. H: 1:2000

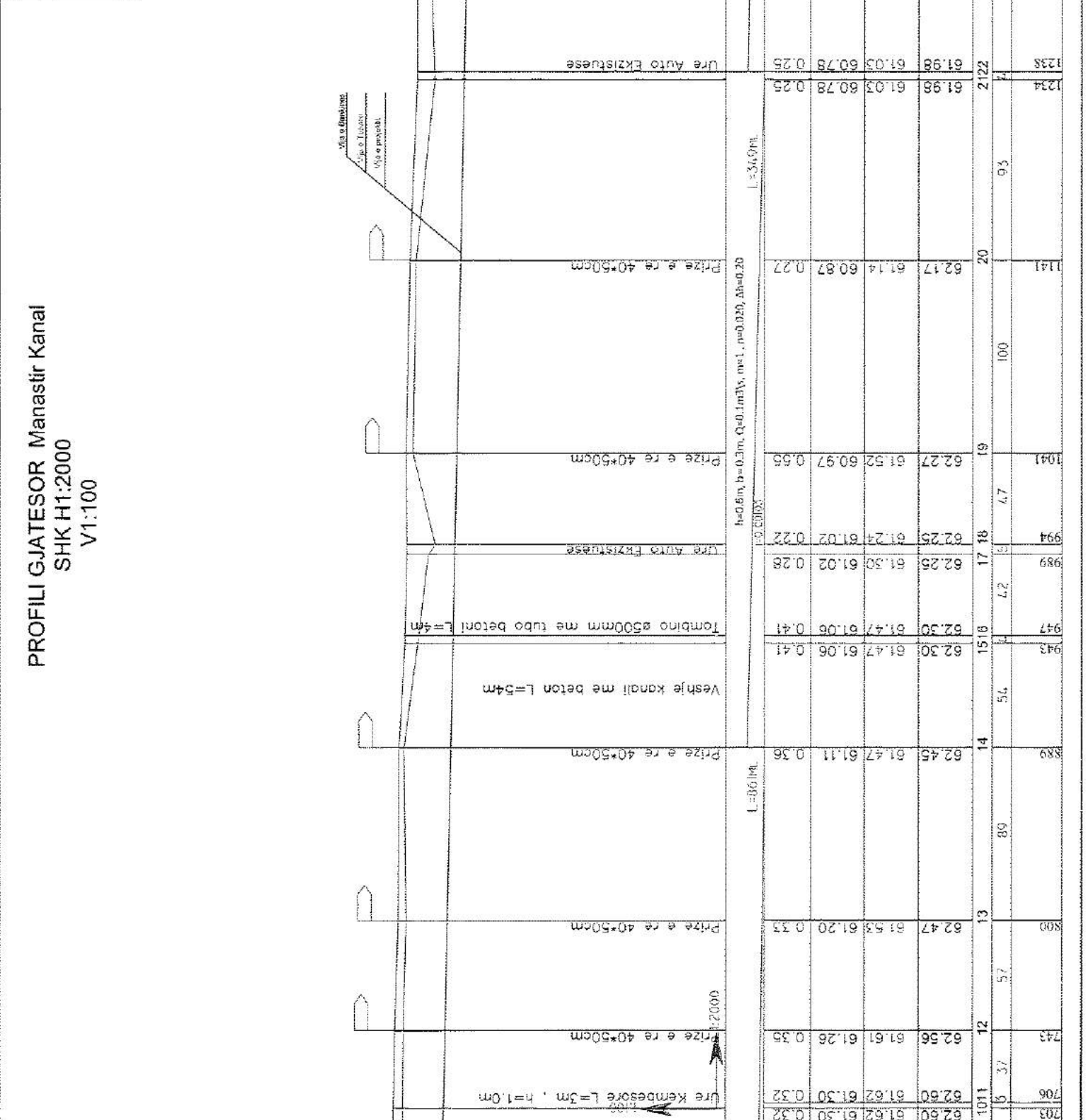


Pjerrësia & Elementet Hidraulike	L=20m	L=30m	L=40m	L=50m	L=60m	L=70m	L=80m	L=90m	L=100m
1	0.00	0.00	0.00	0.00	0.00	0.00	0.00	0.00	0.00
2	63.27	62.49	61.97	0.52	63.01	62.16	61.71	0.45	63.01
3	63.59	62.59	61.99	0.50	63.01	62.16	61.71	0.45	63.01
4	63.10	62.00	62.00	0.00	63.04	62.24	61.74	0.50	63.04
5	63.07	62.37	61.87	0.50	63.04	62.24	61.74	0.50	63.04
6	63.07	62.37	61.87	0.50	63.04	62.24	61.74	0.50	63.04
7	63.07	62.37	61.87	0.50	63.04	62.24	61.74	0.50	63.04
8	63.07	62.37	61.87	0.50	63.04	62.24	61.74	0.50	63.04
9	63.07	62.37	61.87	0.50	63.04	62.24	61.74	0.50	63.04

69.00	68.00	67.00	66.00	65.00	64.00	63.00	62.00	61.00	60.00	59.00	58.00	57.00	56.00	55.00
-------	-------	-------	-------	-------	-------	-------	-------	-------	-------	-------	-------	-------	-------	-------

# PROFILI GJATESOR Manastir Kanal SHK H1:2000 V1:100

Vepra: "Projekti zbatimi për rindërtimin e kanalëve ujorë dhe kulleues për vitin 2018"  Emërimi: Profili Gjatesor Manastir Kanal  Porositësi: Bordi Kullimit Berat	SHK-Projekt "Tëra" për vitin 2018 Nr. licencës: 106540  Grupi i Projektit: Hidroteknik: Ing. Ruzhica NANI Hidroelektrik: Ing. Zina NANI Projektues: Ing. Spiro ZHIBO Përpunues: Ing. Zjef GASHI Mentor 2016: Shk. V. I. 100 Shk. H. 1:2000
--	---



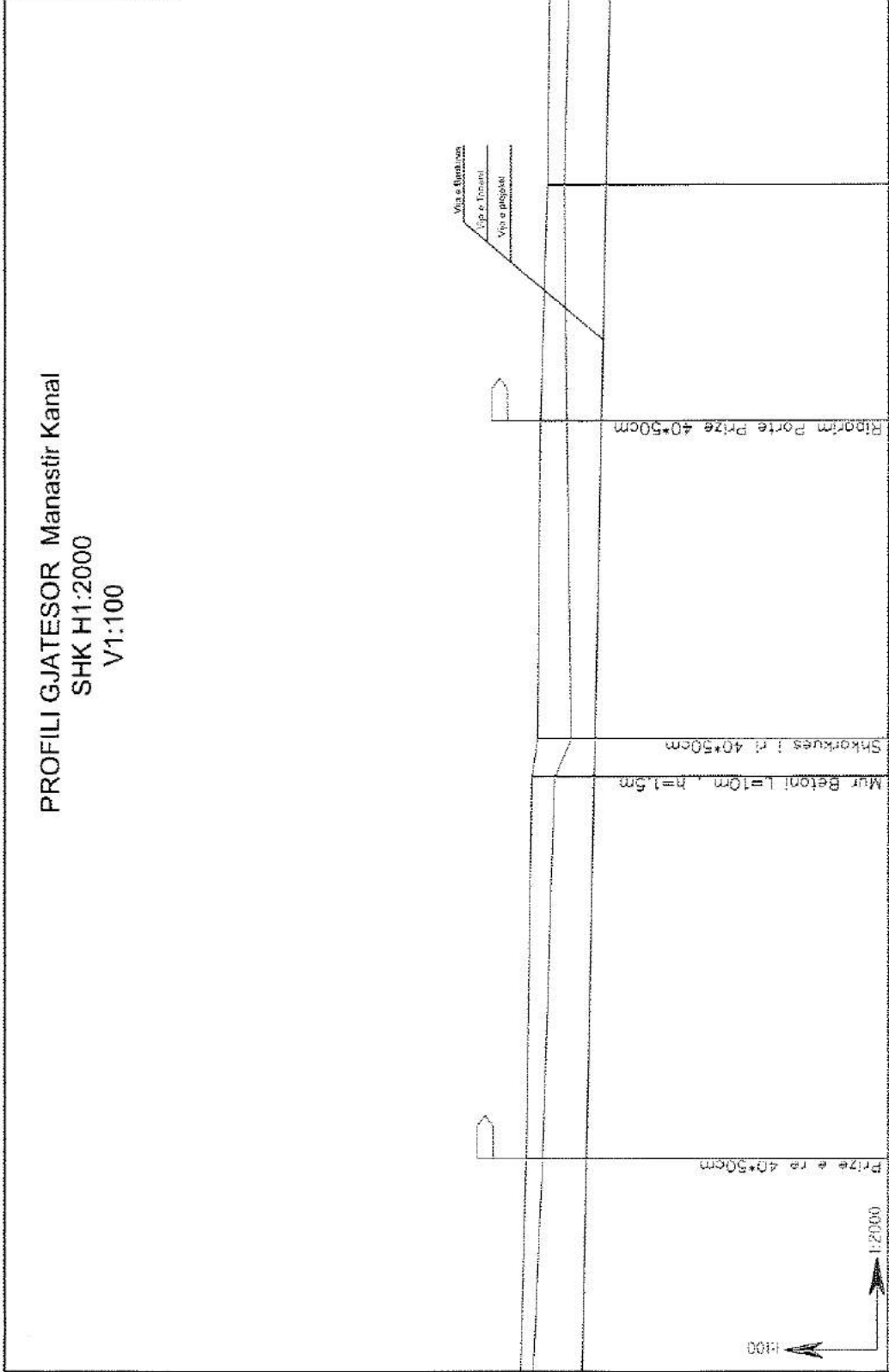
Segment	h=0.6m, b=0.3m, Q=0.1m³/s, m=1, n=0.025, Ah=0.20	Prize e re 40*50cm	Ure Auto Ekzistuese	Prize e re 40*50cm	Ure Këmbeore L=3m, h=1.0m
101	62.60	61.62	61.30	0.32	62.60
102	62.56	61.61	61.26	0.35	62.56
103	62.47	61.53	61.20	0.33	62.47
104	62.27	61.52	60.97	0.55	62.27
105	62.17	61.14	60.87	0.27	62.17
106	61.98	61.03	60.78	0.25	61.98
107	61.98	61.03	60.78	0.25	61.98
108	61.98	61.03	60.78	0.25	61.98
109	61.85	60.82	60.55	0.27	61.85
110	61.85	60.82	60.55	0.27	61.85

# PROFILI GJATESOR Manastir Kanal

## SHK H1:2000

### V1:100

Vepra: "Projekta zbatimi për mirëmbajtjen e kanalëve ujëtas dhe kullës për vitin 2018"	Sh. Projekt "Rruga 95" shtet Etnare Nr. llogaritës 1468/10
Emertimi: Profili Gjatesor Manastir Kanal	Grupi Projektant Hidroteknik Hidroteknik Projektues Përburues Niveli 2015
Porosители: Bordi Kullimit Berat	SHK.V.1:100 SHK.H.1:2000



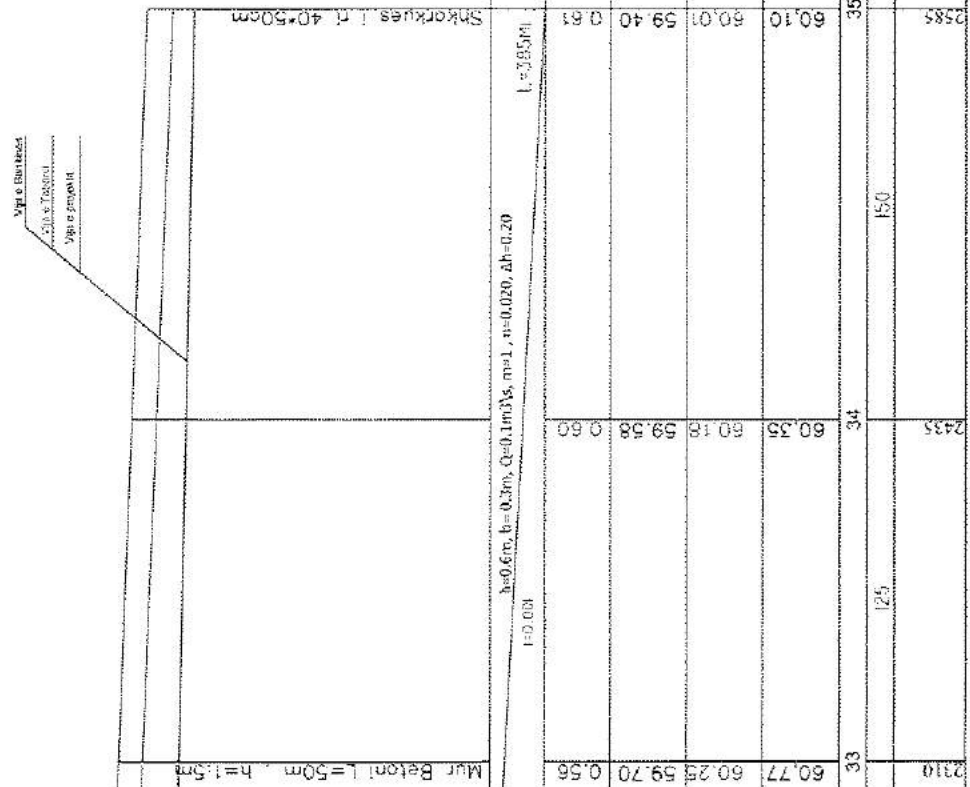
Kod	L	L=52.6m				L=7.28m									
		25	26	27	28	29	30	31	32						
1746	26	1746	61.58	60.53	60.28	0.25	Mur Betoni L=10m, h=1.5m	1762	26	1762	61.46	60.50	60.26	0.24	Shkorkues i ri 40*50cm
1797	28	1797	61.40	60.39	60.12	0.27	Riporim Porte Prize 40*50cm	1897	29	1897	61.23	60.30	60.02	0.28	
2099	30	2099	61.19	60.27	59.92	0.25		2200	31	2200	61.00	60.10	59.80	0.30	Ure Auto Ekzistuese
2210	32	2210	60.99	60.10	59.79	0.68		2210	32	2210	60.99	60.10	59.79	0.68	

PROFILI GJATESOR Manastir Kanal  
SHK H1:2000  
V1:100

Sh. Projekti: Rama 857 shpis. Enaco	Sh. Projekti: Rama 857 shpis. Enaco
Nr. licencës: 1865719	Nr. licencës: 1865719
Grupi i Projektit	Grupi i Projektit
Hidroinzhinier	Ing. Ruzhë HAIFI
Hidroinzhinier	Ing. Anx HAIFI
Projektues	Ing. Spiro ZHEBO
Purpures	Ing. Zefi GAJHR
Nentor 2015	SHK V1:100
	SHK P1:2000

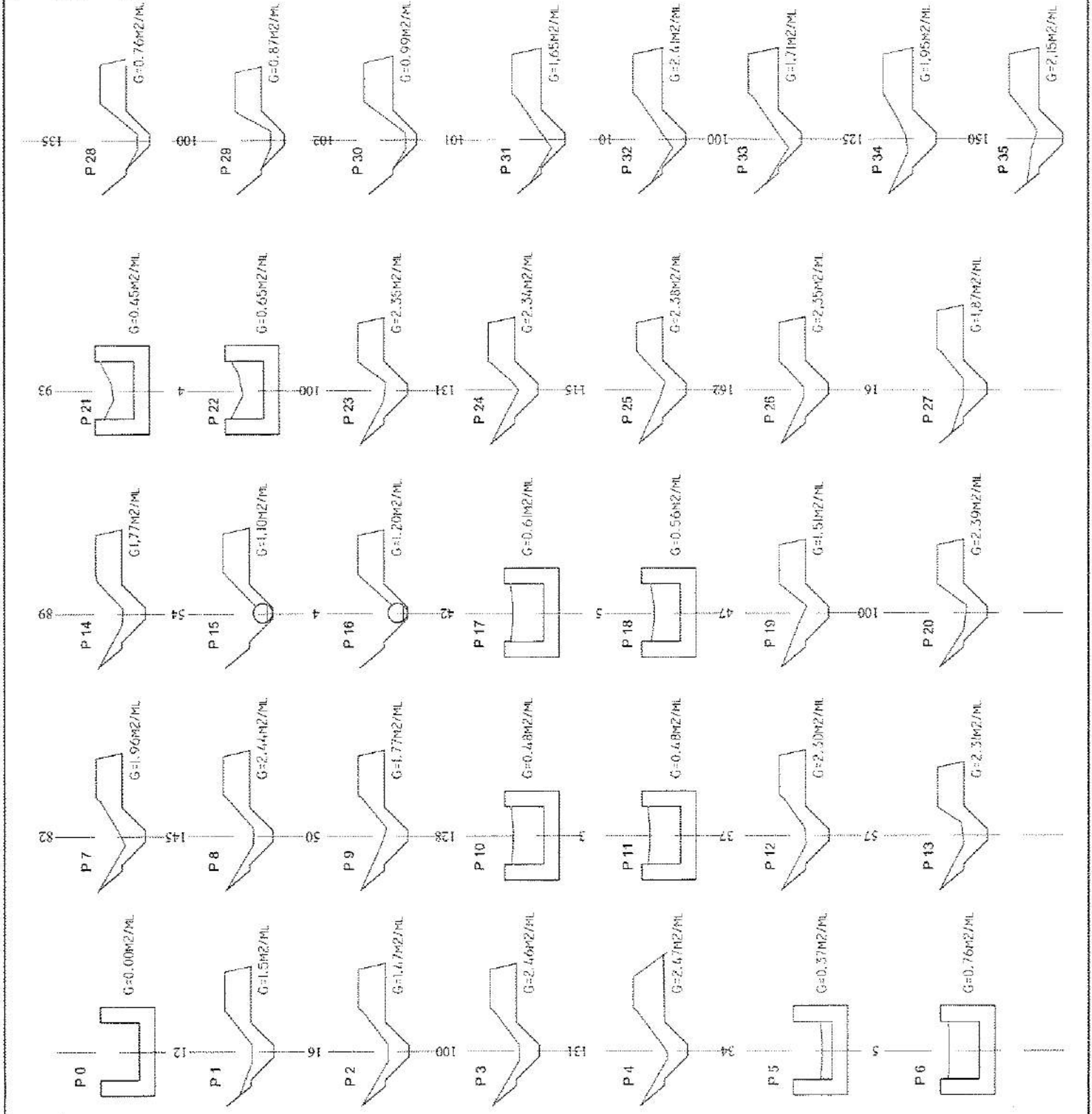
Vepra: "Projekta bazimi për ngritjen e nivelave ujtoe dhe kullosë për vitin 2016"	Vepra: "Projekta bazimi për ngritjen e nivelave ujtoe dhe kullosë për vitin 2016"
Emardimi: Profili Gjatesor Manastir Kanal	Emardimi: Profili Gjatesor Manastir Kanal
Paroshtesi: Bordi Kullimit Berat	Paroshtesi: Bordi Kullimit Berat

NR. Nr. Pik	Sip. pjesore	Sip. mesatare	Dis. pjesore	Dis. progresive	Volumi pjesor	Volumi progresiv
1	0	0				
2	1	1.5	12	12	9.00	9.00
3	2	1.47	16	28	23.76	32.76
4	3	2.46	100	128	196.50	229.26
5	4	2.47	131	259	322.92	552.18
6	5	0.37	34	293	48.28	600.46
7	6	0.76	5	298	2.83	603.28
8	7	1.96	82	380	111.52	714.80
9	8	2.44	145	525	319.00	1,033.80
10	9	1.77	50	575	105.25	1,139.05
11	10	0.48	128	703	144.00	1,283.05
12	11	0.48	3	706	1.44	1,284.49
13	12	2.3	37	743	51.43	1,335.92
14	13	2.31	57	800	131.39	1,467.31
15	14	1.77	89	889	181.56	1,648.87
16	15	1.1	54	943	77.49	1,726.36
17	16	1.2	4	947	4.60	1,730.96
18	17	0.61	42	989	38.01	1,768.97
19	18	0.56	5	994	2.93	1,771.89
20	19	1.51	47	1,041	48.65	1,820.54
21	20	2.39	100	1,141	195.00	2,015.54
22	21	0.45	93	1,234	132.06	2,147.60
23	22	0.65	4	1,238	2.20	2,149.80
24	23	2.35	100	1,338	150.00	2,299.80
25	24	2.34	131	1,469	307.20	2,606.99
26	25	2.38	115	1,584	271.40	2,878.39
27	26	2.35	162	1,746	383.13	3,261.52
28	27	1.87	16	1,762	33.76	3,295.28
29	28	0.76	135	1,897	177.53	3,472.81
30	29	0.87	100	1,997	81.50	3,554.31
31	30	0.99	102	2,099	94.86	3,649.17
32	31	1.65	101	2,200	133.32	3,782.49
33	32	2.41	10	2,210	20.30	3,802.79
34	33	1.71	100	2,310	206.00	4,008.79
35	34	1.95	125	2,435	228.75	4,237.54
36	35	2.15	150	2,585	307.50	4,545.04

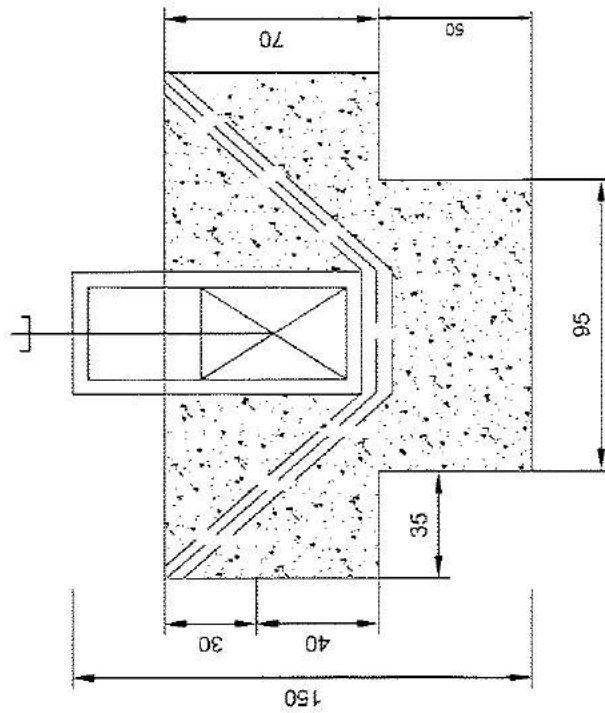
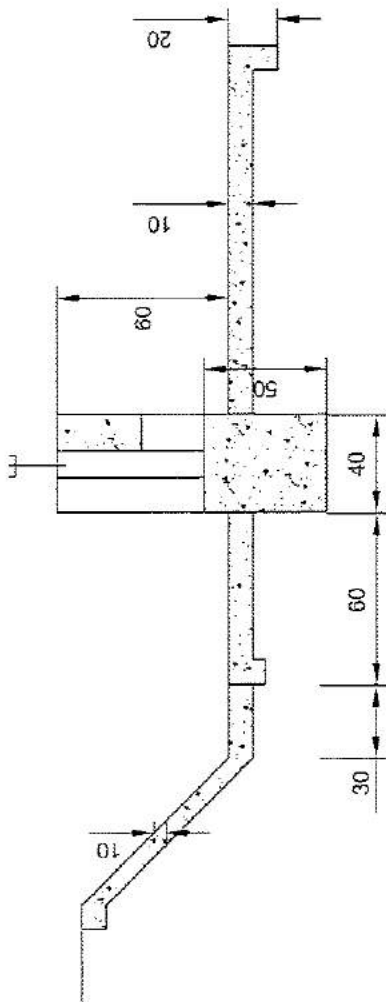




Projekti Zīmējums	SH-Projekt "Rem 95" dzak. Iirava Mācītājus 1468/10
Firma	Projekti KONSTRUKCIJA REAN 95 SIA 1998. gada 12. mēn.
Grupi Projekti	Ing. Rāzle NAIP Ing. Anā NAIP Projekti Ing. Spīra ZHEDO Parpūrs Ing. ZVI GASHI
Emarījums	Projekti Ing. Rāzle NAIP Ing. Anā NAIP Projekti Ing. Spīra ZHEDO Parpūrs Ing. ZVI GASHI
Parosīti	Novor 2015 Ska. V 1:100 Ska. H 1:2000
Veprā: "Projekti zīmējums pār mīrībaslāpju o kārtošana uztās šīs kārtošas pār vāln 2018"	
Emarījums: Profilat lētter Mēnastir Kamel	
Parosīti: Bordin Kullimit Barat	



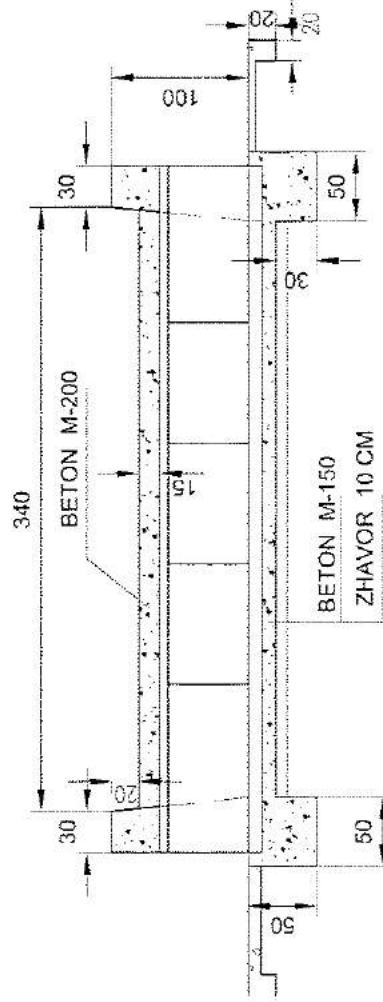
Prize 40 x 50 cm ne pik. 1, 4, 12, 13, 14, 19, 20, 24, 25, 27.



Zerat e punimeve	njesia	Sasia	glatesi	gjeresi	lartesi	volum
Germim dheu per veprën	m3	7.1	7	0.7	1.5	7.1
Mbushje ngjeshje me dhe	m3	2.9	7	0.3	1.5	3
Beton M=150 per muret	m3	1.24	2	0.4	1.5	1.24
Veshje me beton M=200	m3	1.54	7	2.2	0.1	1.54
Menshtresen e zhavorit	m3	1	7	1.4	0.1	1
FV porta metalike 40 x 50 cm	copë	1				1

Zerat e punimeve	njesia	Sasia	glatesi	gjeresi	lartesi	volum
Germim dheu per veprën	m3	3.5	5	0.8	0.9	3.6
Mbushje ngjeshje me dhe	m3	5	5	2	0.5	5
Beton M=150 per muret	m3	1.7	4.4	1	0.9	1.7
Beton per menshtrese	m3	1.7	5	1.1	0.3	1.7
Veshje me beton M=200 e mbishhtrese	m3	1.8	5	2.2	0.1	0.8
Shtrese zhavorit	m3	0.4	5	1	0.1	0.5
Shtrese cakulli t=20cm	m3	2	5	2	0.2	2
FV tubo beton arme Ø=500 mm	mil	5				5

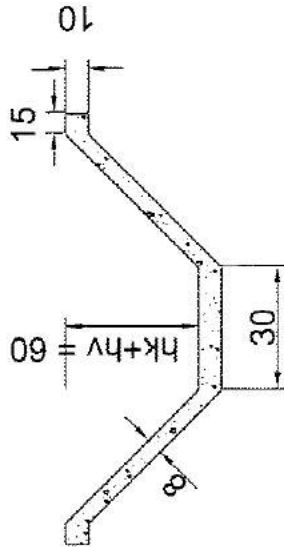
Tombino fi = 500 cm L=4 m pik. 15+16



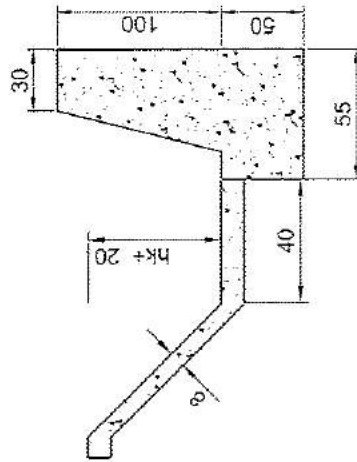
Sh. Program - Baza 195' dhe 1. Termi	Projekti Zbatimi
№. Referencës 1865/10	
Grupi i Projektimit	
Hidroelektrik	Ing. Ruzhica Krasni
Hidroelektrik	Ing. Arta NANI
Projektesa	Ing. Spiro ZHERO
Revizues	Ing. Zyll GASHI
Mentor 2015	Shk. V. 1.100
	Shk. H. 1.2000
Porositësi: Bordin Kullimit Berat	

Vepra: "Projekti zbatimi për ngridhjen e kanalëve ujtas dhe kullues për vitin 2018"	
Emertimi: Dërijo Munastr Kanali	
Porositësi: Bordin Kullimit Berat	

Veshje kanali me beton M-200 pik 0+2, 8+9 dhe 14+15



Mur mbajtes ne pik 26 L=10m

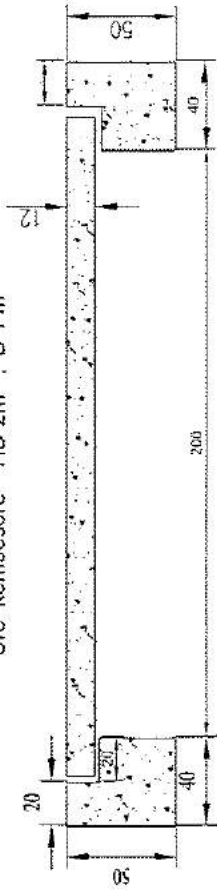


MUR MBAJTES L=10M H=1.5M, Pk. 26

Zerat e punimeve	njesia	Sasia	gjatesi	gjeresi	lartesi	volum
1 Gërmim dheu per themel	m <sup>3</sup>	2.75	10.00	0.55	0.50	2.75
2 Beton M=200 per themel	m <sup>3</sup>	2.75	10.00	0.55	0.50	2.75
3 Beton M-200 per murin	m <sup>3</sup>	4.00	10.00	0.40	1.00	4.00

Zerat e punimeve	njesia	Sasia	gjatesi	gjeresi	lartesi	volum
1 Gërmim dheu per seksion	m <sup>3</sup>	149	132	2.35	0.48	149
2 Beton M=200 per veshje	m <sup>3</sup>	25	132	2.35	0.08	25

Ure kembesore HD-2m, B-1 m



URE KEMBESORE HD=2.0M, B=1.0M, Pk. 10+11

Zerat e punimeve	njesia	Sasia	gjatesi	gjeresi	lartesi	volum
1 Gërmim dheu per themel	m <sup>3</sup>	0.40	1.00	0.80	0.50	0.40
MBushje e ngjeshje me dhe	m <sup>3</sup>	0.20	0.80	0.50	0.50	0.20
2 Beton M=200 per mure	m <sup>3</sup>	0.40	0.80	1.00	0.50	0.40
3 Beton M-200 per Suletin	m <sup>3</sup>	0.27	2.25	1.00	1.00	0.27
4 F.V. Hekur periodik beton	kg	30.00				30.00

Sh Projekti "Rruga e 55" sh.kk, Trana  
 Nr. lisenca 1865/19

Vepra: "Projekta zbatimi per nerrbajtes  
 e kanaleve ujore dhe kalues  
 per vllin 20+16"

Grupi Projektant

Hidroteknik Ing Ruzhdo NALPI  
 Hidroteknik Ing Anna NALPI  
 Projektues Ing Spara ZHEBEO  
 Përpunues Ing Zefi GASHI

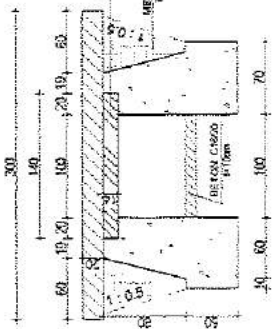
Emertimi: Detaje Manastir Kanal  
 Porositesi/Bordi Kullmit Berat

Nendur 2015  
 Str. V. T. 100  
 Str. P. 12006

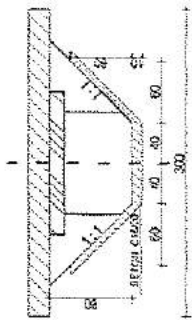
Firma

Projekti  
 Zbatimi

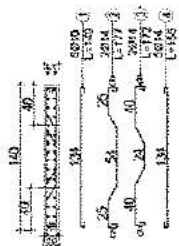
URE KALIMI H=1.0m  
PRERJE GJATESORE A-A



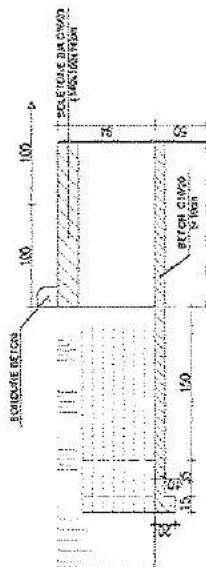
PRERJA 1-1



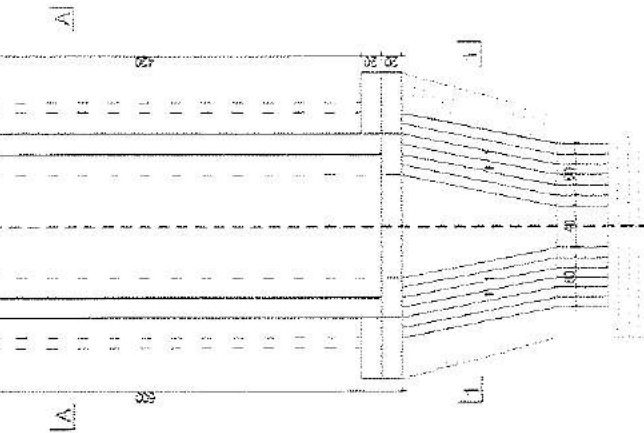
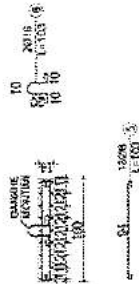
ARMIMI I SOLETONIT



PRERJA 2-2



PRERJA TERTHORE E SOLETES



Nr	ZERRAT E PUNES	Mjësia	Sasia L=3m	Sasia L=4m	Sasia L=5m
1	Gërrim dheu për vepër	m³	8.60	9.30	10.00
2	Mbushje e ngjeshje dheu	m³	2.80	2.80	4.00
3	Beton C 16/20 për mur e themel	m³	5.72	7.22	8.74
4	Beton C 16/20 për veshje H=0	m³	1.70	1.80	1.90
5	Beton C 16/20 për bordurat	m³	0.22	0.22	0.22
6	Soletone B/A C 16/20 (160x100x14)	m³	0.50	0.78	0.98
7	Hekur betoni	kg	91.60	122.20	152.70
8	Mbështetje betoni C 16/20 L=8cm	m³	0.32	0.43	0.50

TABELA E PRAZSI

Nr	Dim-Ø mm	Spatesa L(cm)	Sasia m³	Mundësi m³	Pesëza kg	Pesëzuesori kg/m³
1	10	140	8	0.04	0.017	5.51
2	14	177	2	3.51	1.208	4.28
3	14	177	2	3.51	1.208	4.28
4	14	155	5	7.75	1.208	9.39
5	6	103	18	18.54	0.222	4.11
6	16	94	2	1.88	1.50	2.17
					Tërbë	30.53

Shermit:

- Volumet e urre për H=1.0m janë llogaritur për H=100cm dhe tk=300cm
- Per dimensione te ndryshme nga keto do te reflektohet ne preventivin e zbatimit
- Hekun per soletat eshte parashituar C-3 me q=2850kg/cm²
- Ne kanalat ujtet volumi i veshjes per H=70cm. Dalje perfshihet ne veshjen e kanalit

SH. Projekti "Rruga 157" unka frange  
Nr. licencës 18859/13

Vepur: "Projekti zbatimi per rindërtimin  
e kanaleve ujta dhe kultures  
per vitin 2016"

Grupi i Projektit

Emertimi: Detrigo Malvastr Kanali

Porositasi: Bordini Kullimit Berat

SH. Projekti "Rruga 157" unka frange  
Nr. licencës 18859/13

Grupi i Projektit

Emertimi: Detrigo Malvastr Kanali

Porositasi: Bordini Kullimit Berat