



# RAPORT TEKNIK

Objekti:

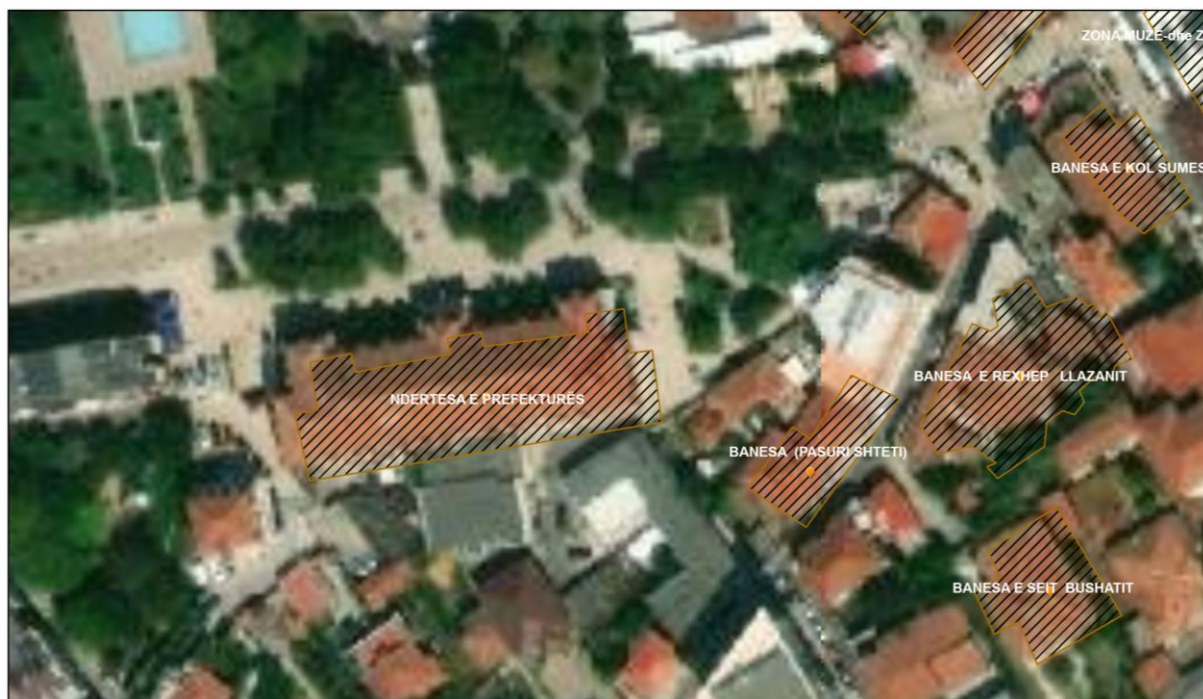
**SHËRBIM I MIREMBAJTJES PËR GODINAT  
ADMINISTRATIVE TË BASHKISË SË SHKODRËS**

## I. HYRJE

Ndërtesa e Bashkisë, fillimisht me funksionin e selisë së guvernaturës, filloi në vitin 1910 për të mbaruar, thuhet plotësisht në vitin 1912. Godina është unike në llojin e saj, me arkitekturë austriake. Lufta Ballkanike i ndërpreu punimet ndërtuese. Për shkak të bombardimeve malazeze, të cilat prej Taraboshit, rrafshuan një pjesë të mirë të godinave të qytetit, ndërtesa e re u përdor si spital.

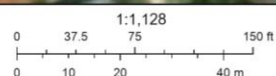
## TË DHËNA E MONUMENTIT

Emërtimi:	“Ndërtesa e Prefekturës”
Adresa:	Rruga “13 Dhjetori”
Statusi i mbrojtjes:	Kategoria I
Nr. i Vendimit:	418/dt 19.09.2000
Institucioni i shpalljes:	M.T.K.R.S.(Drejt.Trash.Kulturore)
Koordinatat gjeografike:	42°3'52.28"N 19°30'39.29"E



9/13/2022, 11:12:09 AM

● Monumente Kulture IMK Pikë



## II. PËRSHKRIMI ARKITEKTONIK / KONSTRUKTIV I OBJEKTIT

Objekti është ndertesë tre kateshe me papafingo. Kati i parë është me muraturë guri ndërsa katet e tjera me mur tulle. Dritaret dhe grilat janë prej druri. Çatia është prej druri e mbuluar me tjegulla vendi. Kolonat janë korintike. Dritaret janë drejkendeshe dhe kanë elementet dekorative të frizave. Dyert janë të harkuara me material të perzier. Shkallet e brendshme janë prej granili. Dyshemeja është me pllaka dhe me parket. Ulluqet janë prej bakri. Parmaket e shkalleve janë me koloneta. Shtesa mbrapa është me strukture të perzier b/a dhe murature tulle. Shkallet e emergjencës janë metalike.



### III. NDËRHYRJET E PROPOZUARA

1. Ripërtëritja e suvasë së brendshme të tavaneve dhe mureve. Parashikohet prishja e suvasë në pjesët e dëmtuara, dhe rindërtimi i saj me krah sipas karakteristikave origjinale të saj.
2. Zëvendësimi i grilave prej druri, sipas formës dhe ngjyrës origjinale të tyre
3. Restaurimi i pjesëve të çatisë që paraqesin probleme, zëvendësimi i tjegullave sipas formës origjinale të tyre.
4. Zëvendësimi i 4 dyerve të brendshme druri sipas formës origjinale.
5. Punime të brendshme në zyrë, përfshirë zëvendësimin e kornizave prej druri (parketi), rashinim llakimin e parketit, zëvendësimi i prizave, çelësve, automata, vendosje ndriçues LED
6. Punime për rikonstruksionin e WC ekzistues
7. Lyerja me boje hidropastike importi cilësi e I-re në të gjithë ambientet e brendshme ku parashikohen ndërhyrjet e sipërcituara

*Arkitekt Restaurator Agron ISLAMI*

*Arkitekt Rasel TELI*

*Inxhinier Elektrik Elsid SADIKU*