

RAPORT TEKNIK

PROJEKT ZBATIMI

**OBJEKTI : MBROJTJE LUMORE NE VENDTAKIMIN E PRROIT SHEH,
POLIS ME LUMIN E GOSTIMES , NJESIA ADMINISTRATIVE POLIS (Faza
II)**

POROSITES:

BASHKIA LIBRAZHD

PROJEKTOI:

“NOVATECH STUDIO” sh.p.k.

TIRANE , 2022

RELACION TEKNIK

Ne referim te detyres se projektimit, qëllimi i projektit konsiston vazhdim I investimit te kryer ne vitin 2021.

Ndërhyrjet e parashikuara

I VESHTRIM PANORAMIK MBI ZONEN KU SHTRIHET PROJEKTI

Rrethi i Librazhdit ka 84,000 banorë (sipas 2004), një sipërfaqe prej 1,102 km² dhe kryeqendër Librazhdin.

Kufizohet në veri me rrethet Bulqizë dhe Tiranë në perëndim me Rrethin e Elbasanit, në jug me Rrethin e Gramshit, në juglindje me Rrethin e Pogradecit dhe në lindje me shtetin e Maqedonisë se Veriut. Librazhdi ka një gjatësi kufitare prej 42 km .

Relievi është tërësisht një reliev kodrinoro-malor, cka e bën më të larmishëm fushgropat si ajo e Domosdovës në Përrenjas dhe ajo e Studnës me atë të Letmit. Lartësia maksimale mbi nivelin e detit është 2253 m në majën e Kuqe të malit Shebenik.

Klima

Pozita gjeografike, konfiguracioni i relievit, lartësia absolute mbi nivelin e detit dhe largësia nga deti Adriatik ka mundësuar natyrën kontinentale të klimës e cila duket në dimrin e ftohtë e të lagësht dhe në verën e shkurtër, të nxehtë e të thatë. Temperatura mesatare vjetore është 13.4 grade Celsius, temperatura max. e regjistruar është 40.7 grade Celsius më 14 shtator 1957 dhe temperatura minimale është regjistruar në vitin 1968 e cila ishte -15.7 grade celsius.

Ndertimi gjeologjik/ Stratigrafia e zones

Rajoni qe po meret ne studim ndodhet ne zonen strukturalo-faciale te Mirdites. Zona ne studim shtrihet mbi depozitimet magmatike te Jurasikut te mesem. Vende-vende kemi shfaqjen e depozitimeve konglomeratike (N12t) te gropes se brendeshme te Librazhdit. Depozitimet qe takojme ne zone jane:

- 1. Seria e shkembinjve Ultrabazike $\sigma J2(H)$*
- 2. Depozitimet Triasiku te siperm - Jurasikut te poshtem (T3 - J1)*
- 3. Depozitimet konglomeratike te Miocenit te mesem (N12)*
- 4. Depozitimet e perziera te Kuaternarit (Q4)*

- 1. Seria e shkembinjve Ultrabazike $\sigma J2(H)$*

Shkembinjte ultrabazike te ofioliteve ndeshen ne sipërfaqe kryesisht ne pjesen me te madhe te rajonit, kryesisht ne pjesen veriore e qendrore te rajonit. Ndertimi i brendshem dhe vecorite petrografike te ketyre shkembinjve jane si me poshte: Ne masivin ultrabazik takohen qe nga harzburgitet, dunitet, lercolitet, verilitet, piroksenitet dhe shkembinjte ultrabazike pllagjiokllazike. Nder to perhapjen me te madhe ne rajonin e studimit e kane harzburgitet e pjeserisht dunitet e dunitet e serpentinuara.

Harcburgitet ndertojne pjesen me te madhe dhe takohen ne pjesen e poshtme te prerjes e here here alterohen me breza te holle dunitike. Ne pjesen e poshtme takohen harcburgitet metamorfike ose harcburgitet tektonike , daljet siperfaqesore i takojme ne pjesen qendrore , veriore e jugore te rajonit te studimit ose e thene ndryshe takohen pothuajse ne te tere rajonin ne studim. Trashesia e vrojtuar e prerjes se ndertuar nga peridotitet (harcburgitet) tektonike eshte nga disa qindra metra deri disa km. Ne nderthurjet harcburgit – dunitike e dunit harcburgitike qe mbyllin prerjen e peridotiteve metamorfike takohet mineralizimi kromitik .

Pjesa e siperme e prerjes se shkembinjve ultrabazike perbehet nga kumulatet ultrabazike ku nga poshte lart takohen dunitite, lercolite ose verlite me llojet e tyre plagjiokllazike dhe piroksenite ose troktolite qe mbyllin prerjen e tyre. Formacionet ultrabazike paraqiten te qendrueshme por kane nje sistem te zhvilluar carjesh dhe perajrimi i tyre arin deri 5 - 6 m thellesi .Mbi ta vendoset nje mbulesa deluviale qe ka nje trashesi nga 0.5 m deri 1.5 m .

2. Depozitimet Triasiku te siperme - Jurasikut te poshtem (T3 - J1)

Gelqeroret platformike te Triasikut te siperme – Jurasikut te poshtem kane perhapje teper te gjere ne zonen e Mirdites, ne dy nenzonat e saj Gjallica dhe Hajmeli. Dalje te kufizuara takohen edhe mes depozitimeve pelagjike te nenzones se Qerret - Miliskase si ne Levoshe, Mirake, etj. Ne pergjithesi depozitimet e Triasikut te siperme - Jurasikut te poshtem perfaqesohen nga nje facie gelqeroresh neritike algore, shtrese trashe deri masive, kryesisht ngjyre gri, gri te bardhe. Ne disa raste takohen gelqerore koralore te facies rimore gjigande (Tershene, Temlisht, Tartaj, etj). Ne pergjithesi kemi nje facie biomikritike, por ndeshen edhe shtresa te rralla gelqerori biosparitik. Shtresat e gelqeroreve jane pak te dolomitizuara. Trashesia e gelqeroreve te Triasikut te sipem – Jurasikut te poshtem eshte 400 – 1 200m., rralle de stromatolitike algore me megalodonte. Nivele kalimtare nga Triasiku i siperme per ne Liasik ne pergjithesi konsiderohen ato me rritje te dukshme te pranise se alges *Thaumatoporella parvovesiculifera*. Ne rajonet jugore te zones prania ne ndonje prerje e *Lithiotis* apo e *Paleodasycladus mediterraneus* dhe *Orbitopsella praecursor* shenojne majen e niveleve neritike te prerjeve te gelqeroreve platformike qe arrijne dhe ne Liasin e mesem.

3. Depozitimet konglomeratike te Miocenit te mesem (N12)

Keto depozitime takohen vetem ne gropen e Librazhdit. Mungesa e treguesve faunistike bindes per njerin apo per tjetrin kat si dhe ekzistenca e nje prerje teresisht uniforme nga baza deri ne tavan te saj ne gjithe gropen e Librazhdit, ben qe ato te ngelen te pandara. Depozitimet e Miocenit te mesem, ne gropen e Librazhdit perfaqesojne nje prerje litostratigrafike e quajtur formacioni i kuqerremte “Librazhdi”. Ai perfaqesohet nga paketa e linza konglomeratesh si dhe shtresa e paketa ranoresh kokerrmedhenj deri gravelitike, kryesisht te cimentuar dobet, qe shpesh here ndahen nga njera tjetra prej shtresave te holla alevrolitore. Gjithe prerja ne vertikalitet dhe ne shtrirje, karakterizohet nga material trashaman me ngjyre te kuqerremte. Konglomeratet jane me perberje te ndryshme, te perfaqesuar nga zaje me diameter nga disa centimetra deri ne popla te medhenj, ndersa perberja e tyre eshte ne vartesi te zonave qe shplaheshin aty afer. Shtresat dhe paketat e konglomerateve luhaten nga 2-4m deri 10-15m, duke formuar bashkeshi trupash konglomeratike, qe ne shtrishmeri te tyre shpesh here kalojne ne ranore gravelitike ose ranore kokerrmedhenj.

Çimenti i konglomerateve perbehet kryesisht nga material ofiolitik e me pak terigjen e karbonatik. Ne sektorin midis Quksit dhe Proptishtit, verehen depozitimet me te reja te gropes se Librazhdit. Ato ndertojne formacionin e Golikut me nje prerje litologjike jo aq te ashper ne krahasim me depozitimet e me poshtme dhe te perbehen nga nderthurje shtresash e paketash ranore me alevrolite. Ranoret arrijne trashesine 10 deri

12m., jane kryesisht kokerrmesem, poliminerale, me çiment karbonat. Ndonjehere vihen re xhepa deri linza gravelitësh midis trupave ranore. Alevrolitet paraqiten ranorike, me sortim te keq, mikore me çiment argjilor dhe ngjyre te kaltert. Ne pjesen e poshtme takohen dhe shtresa te qymyreve brun. Trashesia e depozitimeve ranoro-konglomeratike e suites "Librazhdi, luhatet nga 200-400 deri 600m.

4. Depozitimet e perziera te Kuaternarit (Q4)

a- Depozitimet Eluviale

Depozitimet eluviale dhe tokat vegjetale .Ato perfaqesohen nga suargjila te mesme me ngjyre kafe e kafe te kuqerremte, te verdhe si dhe kafe te erret.Depozitimet eluviale kane nje trashesi e cila luhatet ne kufij te gjere nga 2-3m deri ne 8-10m.

Kryesisht depozitimet eluviale vendosen mbi formacioni baze, dhe perfaqesohen nga prishja e formacionit meme.

b- Depozitimet Aluviale

Depozitimet aluviale vendosen direkt mbi tavanin e nderthurjeve te pakove ranoro – argjilitore. Keto depozitime perfaqesojne materialin aluvial te terracave te lumenjve e perrenjve.

Nga punimet fushore te kryera ne kete zone studimi trashesia e ketyre depozitimeve luhatet nga 7.0m deri ne 10-12m.Nga perberja litologjike depozitimet aluviale jane te depozitimeve te ndryshme dhe perfaqesohen nga popla, zhavorre e zhur .

Pervec depozitimeve aluviale kemi dhe ato aluviale – deluviale qe perfaqesojne tarracat lumore.

Teknika.

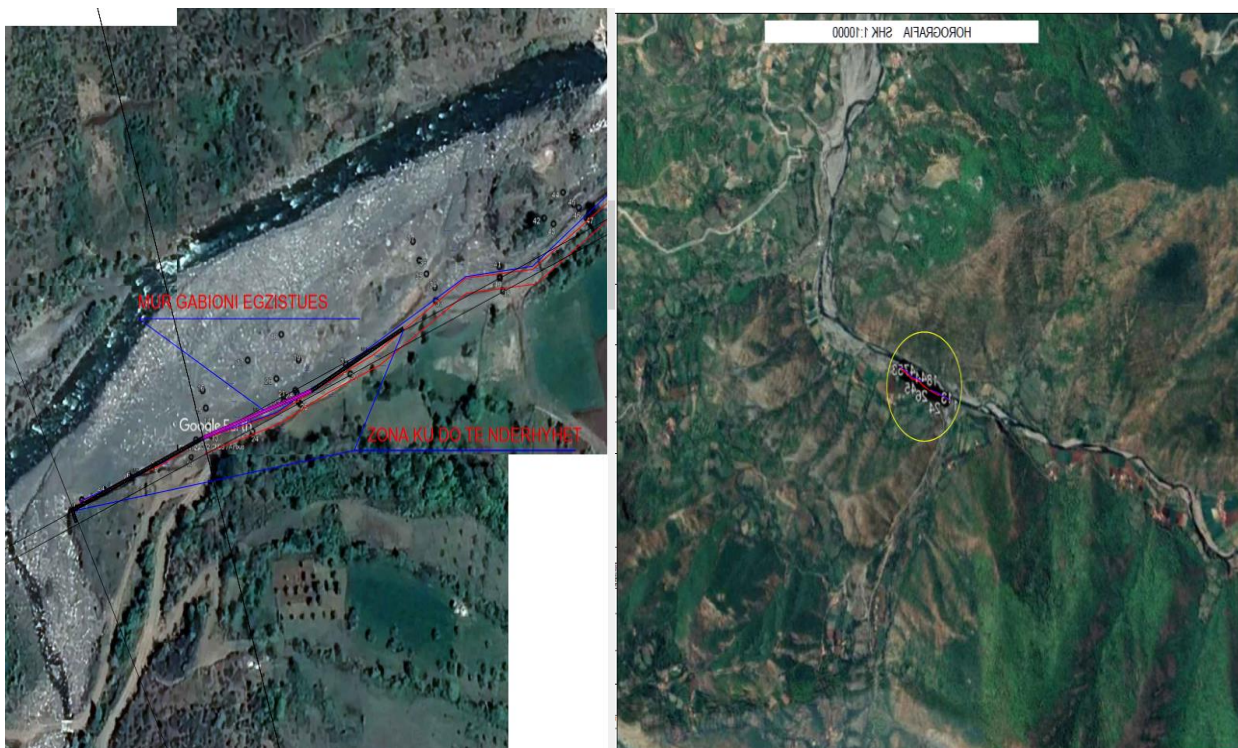
Siperfaqja ku shtrihen kanalet qe do te rikonstruktohen ben pjese ne zonen tektonike Mirdida. Kjo zone eshte zona me e rendesishme metalifere e Shqiperise. Ajo perhapet ne rajonet lindore te Shqiperise. Ne lindje ka marredhenie kalimtare me zonen e Korabit, ne perendim eshte e branisur fuqimisht mbi flishet e nenzones se Krastes dhe njesise se Ostrent, ndersa ne veri braniset mbi nenzonat e Cukalit dhe te Valbones. Ne rajonet me jugore te Shqiperise, prane Leskovikut, zona e Mirdites mbulon teresisht nenzonen e Krastes dhe kontakton tektonikisht direkt me zonen e Krujes Gjykuar ne baze te daljes se dritareve evaporitike dhe flishore te zonave te jashtme ne Koridorin e Shengjergjit supozohet nje allokonti e fuqishme e zones se Mirdites, ne kuadrin e gjithe Albanideve te Brendeshme mbi zonat e Albanideve te Jashtme lindore dhe pjeserisht perendimore.

Zona ne fjale perfaqeson nje superzone me arkitekture paleogeografike grabenore te formuar gjate riftingjeve kontinentale e shoqeruar dhe pasuar me zgjerimin e ngushte oqeanik, qe perfaqeson degen mirditore te pjeses perendimore te Mesdheut lindor. Gjate mbylljes se basenit oqeanik ofiolitet vendosen ne te dy krahet mbi formacionet kontinentale.

II VESHTRIM I PERGJITHSHEM

Per shkak te permbytjeve te tokave ne piken e vendtakimin te prroit te Shehut me lumin e Gostimes eshte menduar te vazhdohet mbrotja me mur gabion pergjate rruges . Duke bere te mundur si stabilizimin e skarpates se rruges po ashtu dhe mbrotjen e tokave qe vazhdimisht permbyten.

Pozicionohet ne vendtakimin e e perroit Sheh, Polis me lumin e Gostimes





Projekti Mbrojtjen lumore ne vendtakimin e perroit Sheh, Polis me lumin e Gostimes , Njesia Administrative Polis (faza II) perfshin :

Mbrojtja do te behet me ane te mureve qe do te jene ne vazhdim te njeri tjetrit :

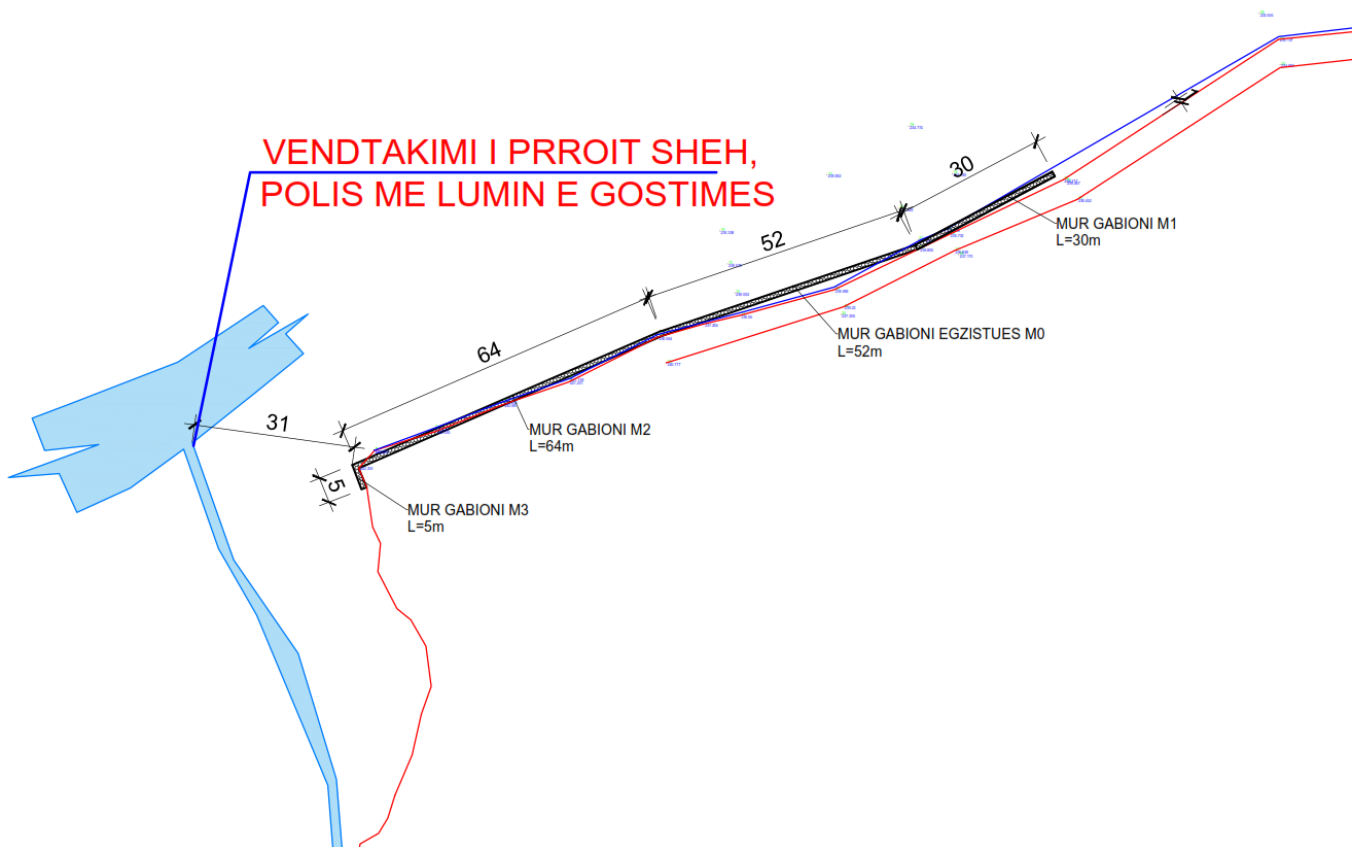
Muri M-0 L=52 m- mure ekzistues

Muri M-1 L=30 m

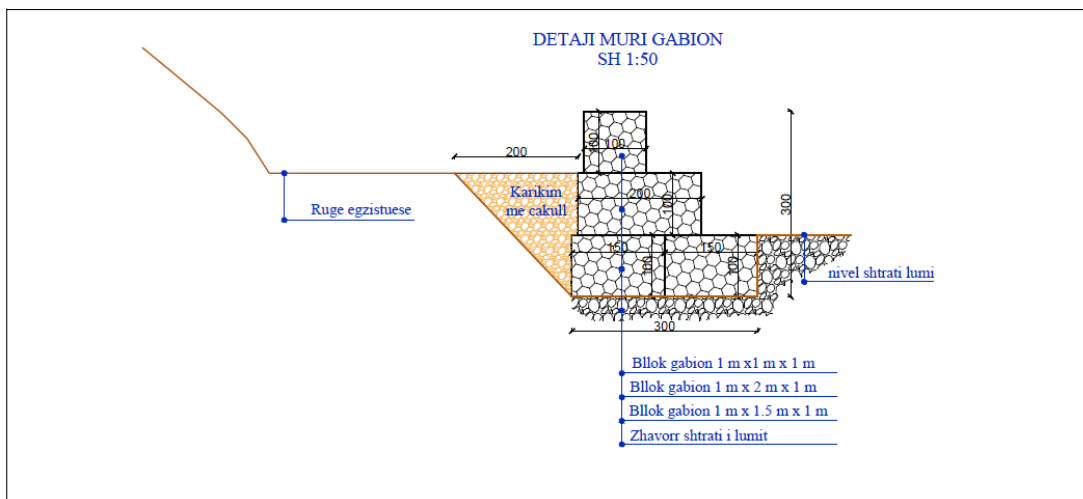
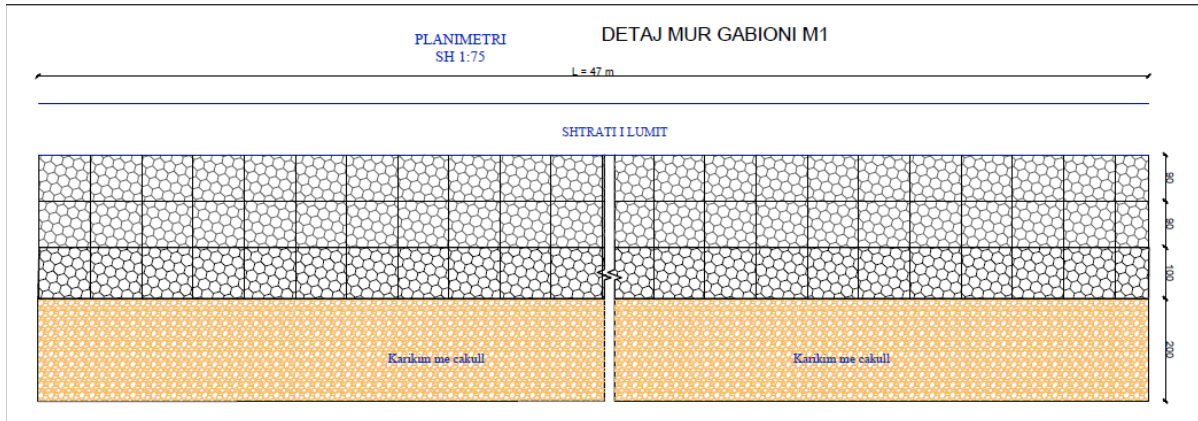
Muri M-2 L=64 m

Muri M-3 L=5 m

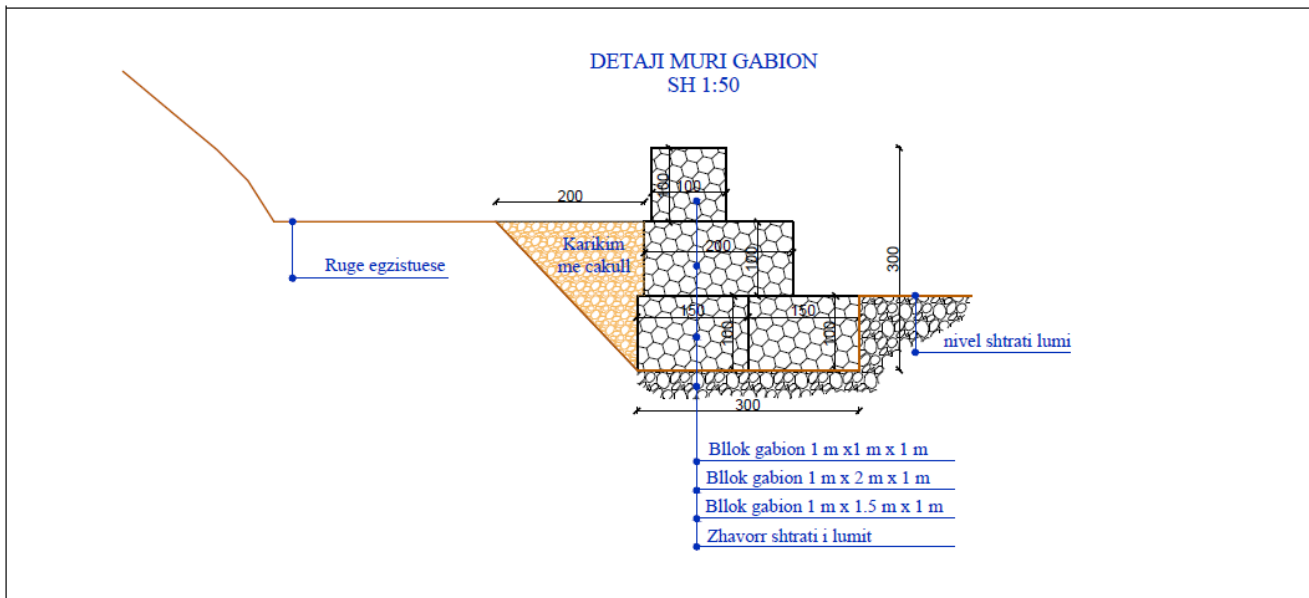
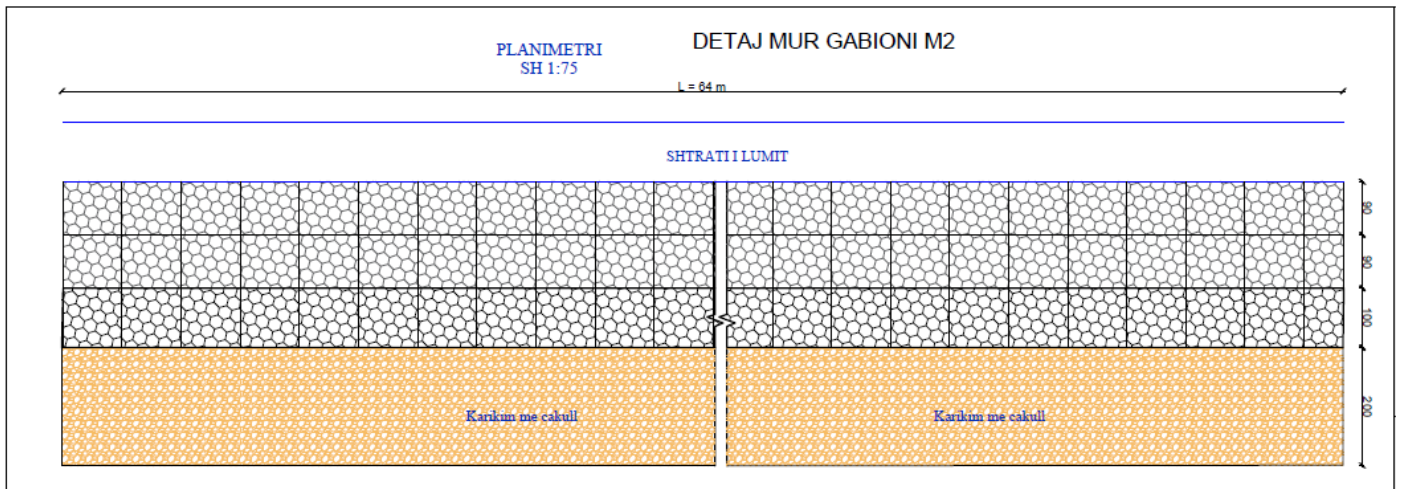
Muri i Gabionit do te perbehet me rrjete teli te zinguar e gure kave 1x1x1 m , 1x1x1.5 m , 1x1x2 m , te paraqitur ne projekt



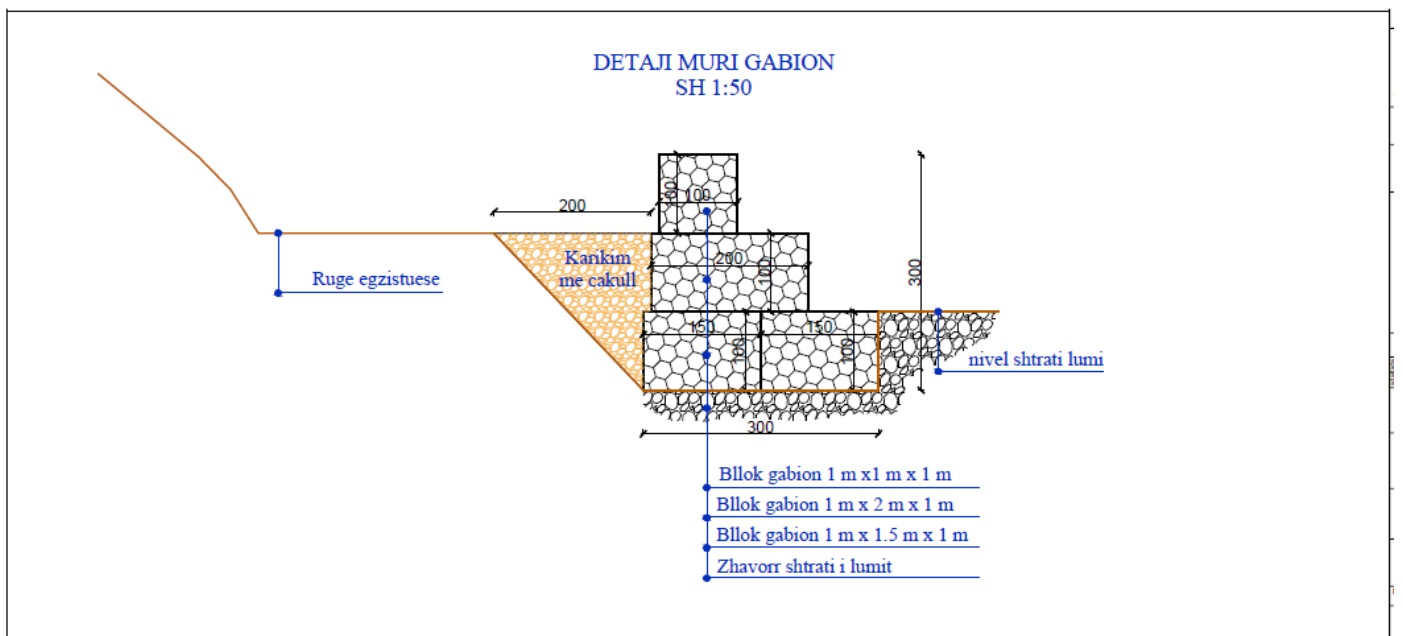
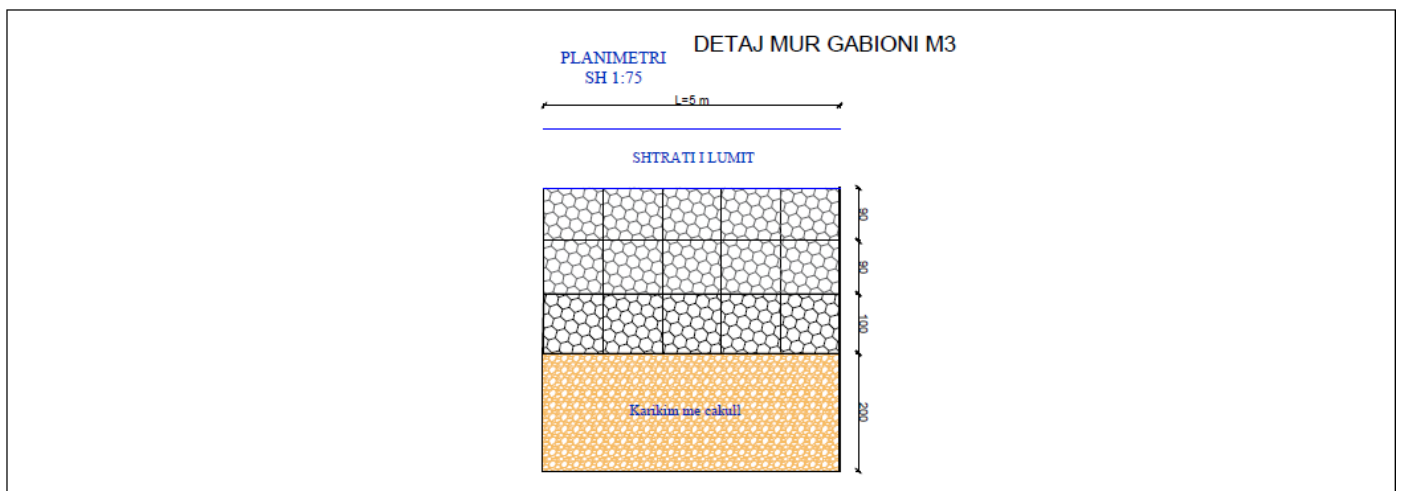
Pozicioni i murit Gabion



Ne foto : detaji per murin gabion M1



Ne foto : detaji per murin gabion M2



Ne foto : detaji per murin gabion M3

Per Novatech studio sh.p.k.

Ing.Emil Nova

(drejtues ligjor)