

# **RAPORT TEKNIK**

**OBJEKTI: "Riparim me asfalt rruge te brendshme "  
(Riveshje me asfalt)**

**INVESTITOR**

**BASHKIA MALESI E MADHE**

**PROJEKTOI:**

**"Novatech Studio" sh.p.k.**

➤ **Të dhëna dhe kërkesa të përgjithëshme**

Ky projekt konsiston ne riveshje me asfalt te tre rrugeve ne Malesi te Madhe , konkretisht :

- Riparim me asfalt Rruga e lagjes Delaj (Vazhdim I Rruges Shen Pjetri ) Nj.A.Kastrat
- Riparim me asfalt Rruga e fshatit Pjetroschan (Rruga Shen Zefi) Nj.A.Kastrat
- Riparim me asfalt Rruga qe lidh rrugen kryesore te Gruemires me Fshatin Kullaj (Rruga Boric I Madh Kerraj) Nj.A.Gruemire

Ne pergjithesi gjendja e ketyre rrugeve paraqitet e mire , por vende-vende paraqesin demtime siperfaqesore , keto per aresye te periudhes relativisht te gjate te kohes qysh kur jane kryer investimiet , shfryezimit te shpeshte nga mjete transporti me tonazh te madh, etj.

Ne vijim paraqesim ndrhyrjet qe parashikon projekti "Riparim me asfalt rruge te brendshme " , per seicilen nga rruget

➤ **Mbi nderhyrjet qe parashikon projekti**

**i. Riparim me asfalt Rruga e lagjes Delaj (Vazhdim I Rruges Shen Pjetri ) L=640 m , ne rhyrje 464 m Nj.A.Kastrat**

Rruga ne fjale ndodhet ne pjesen lindore te fshatit Bajze , ne vazhdim te "Rruges Shen Pal e Shen Pjeter"

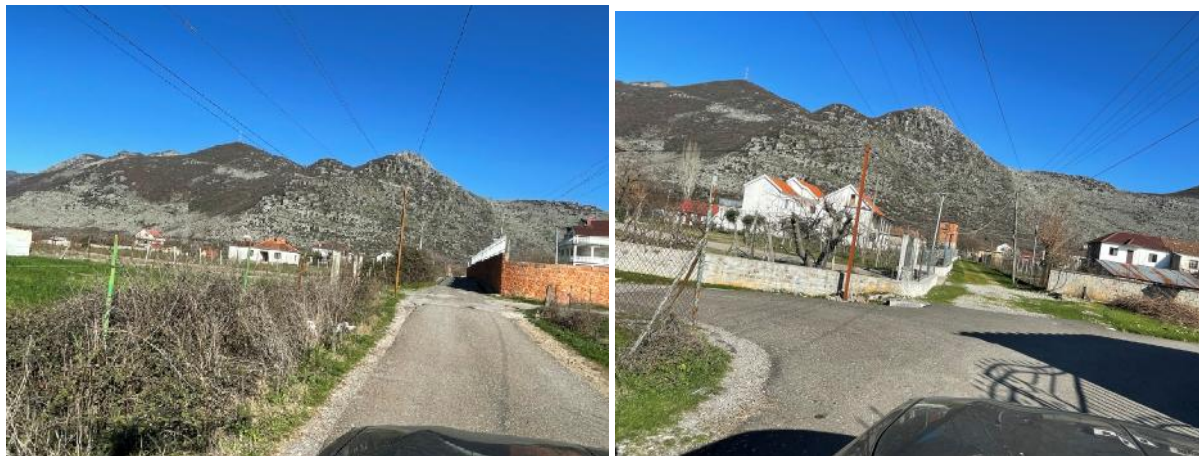
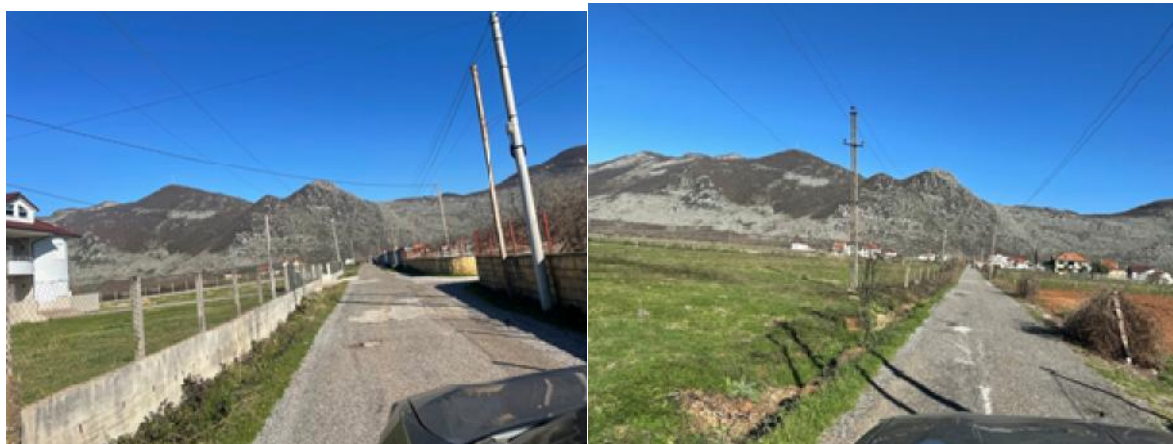
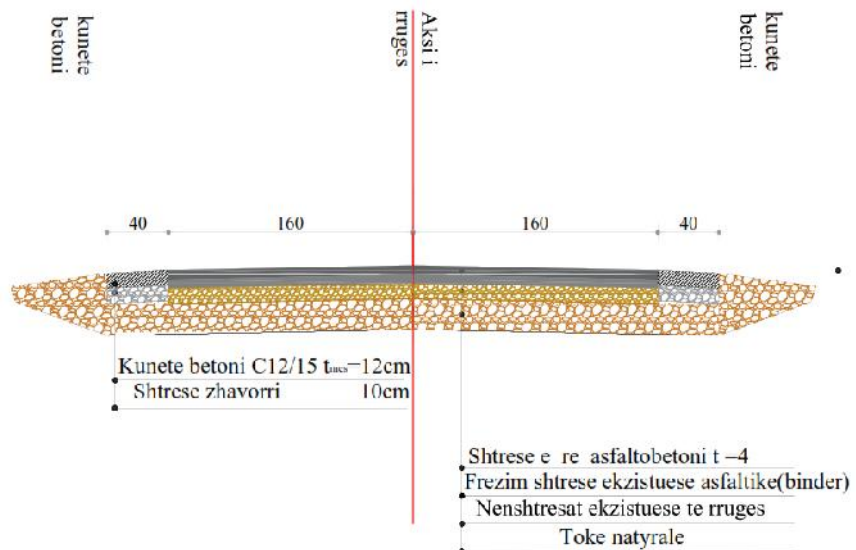


Rruga ka gjatësi prej 640 ml , ne te cilen 464 ml do ti behet riveshje me asfalt me trashesi 4 cm pasi pjesa tjeter shtresat asfaltike aktualisht paraqiten ne gjendje te mire . Ne te gjithë gjatesine prej 640 ml do te behen kuneta me beton C 12/15 ne te dy anet e rruges . Gjerësia e pjeses kaluese te rruges eshte 3,2 ml

Si rruge paraqet demtime te lehta pjesore te siperaqes , por jo ne te gjithë gjatesine e saj , ndaj dhe ne kete projekt trajtohet riveshja me asfalt vetem ne nje pjese te gjatesise se saj.

Ne vijim jepet profili tip i rruges sic paraqitet ne projektin e zbatimit dhe disa foto te gjendjes aktuale ne te cilen ndodhet rruga.

PROFIL TIP 1:  
Rruga e lagjes "Delaj", Bajze , Nj.A. Kastrat



Ne foto :Gjendja e trupit te rruges te segmentit ne shqyrtim

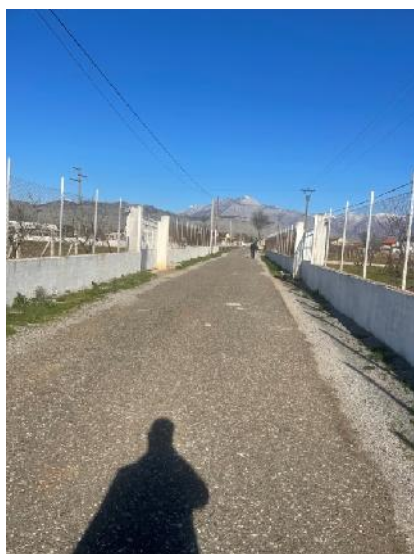
**ii. Riparim me asfalt Rruga e fshatit Pjetroschan (Rruga Shen Zefi)  
L=690 m nerhyrje 600 m Nj.A.Kastrat**

Rruga ne fjale eshte nje rruge me shtrirje lindje-perendim qe ze fill ne Rrugen Nacionale Shkoder-Hani i Hotit ( nga perendimi ),pershkron mespermes qendren e fshatit dhe pasi kalon lagjet periferike te Petroshanit ,”zbret” ne juglindje deri ne afersi te brigjeve te ”Lumit te Thate”

Objekt i ketij projekti eshte vetem pjesa filestare e kesaj rruge , ajo qe kalon nga rruga nacionale , deri tek Kisha e fshatit , pasi ajo eshte pikerisht pjesa qe paraqet probleme , nderkohe qe pjesa tjeter deri me sot paraqitet ne gjendje te mire.



Ne vijim jepen disa foto ku paraqitet gjendja ne te cilen aktualisht ndodhet rruga

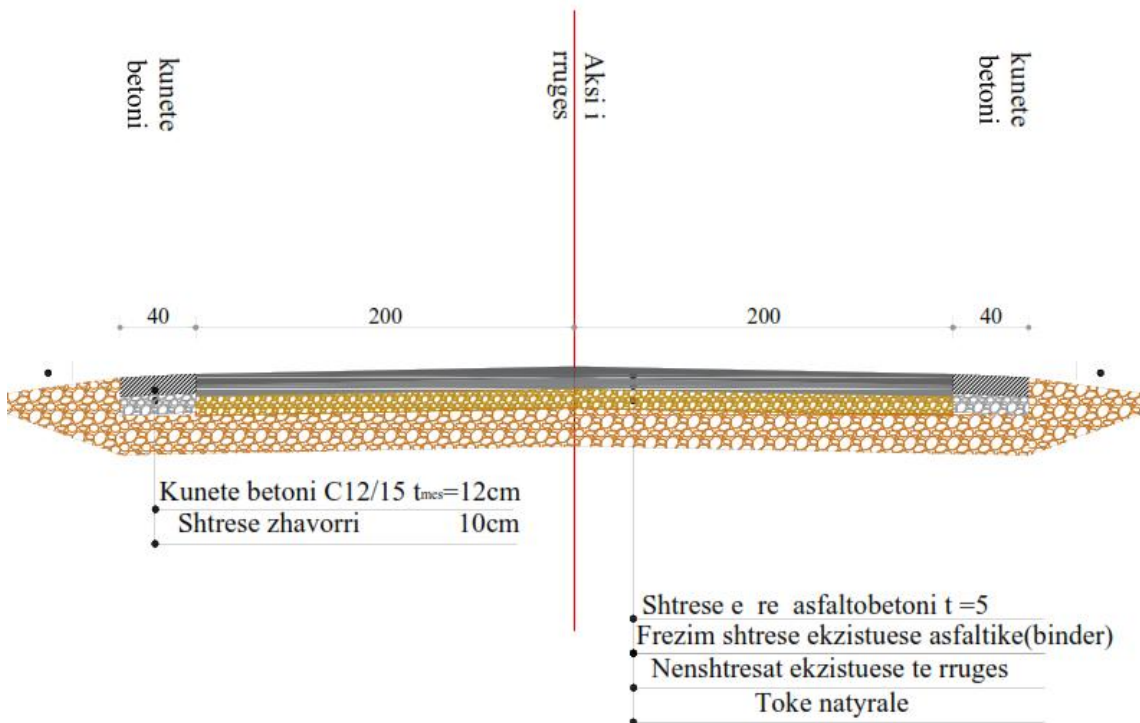




Kjo rruge ka gjatësi përkatësisht 690 ml , ne te cilen 600 ml do ti behet riveshje me asfalt 5 cm pasi pjesa tjeter eshte e asfaltuar. Ne te gjithe gjatesine prej 690 ml do te behen kuneta me beton C 12/15 ne te dy anet e rruges . Gjeresia e rruges eshte 4 ml.

Ne vijim jepet profili tip i rruges sic paraqitet ne projektin e zbatimit dhe disa foto te gjendjes aktuale ne te cilen ndodhet rruga.

**PROFIL TIP 2:**  
Rruga e e fshatit Petroshan, Nj.A. Kastrat

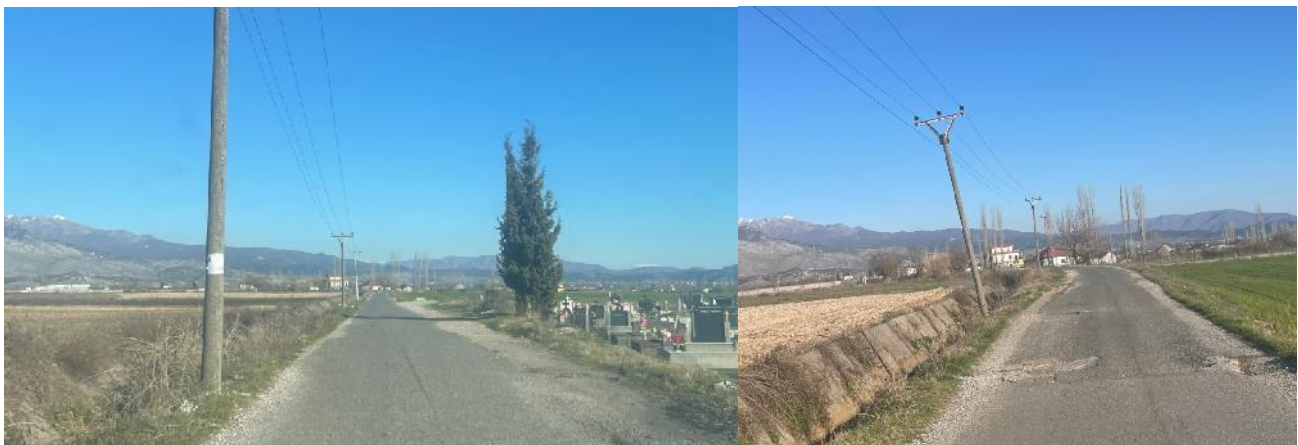


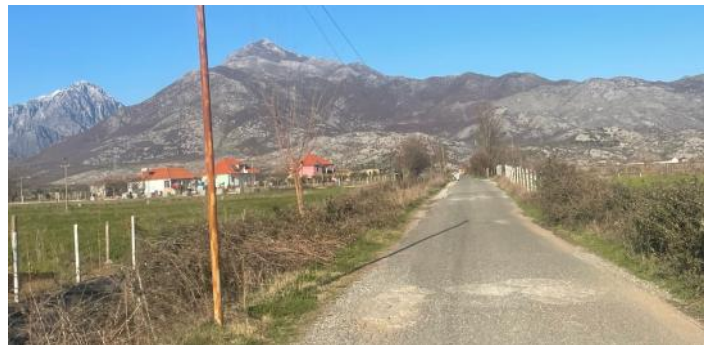
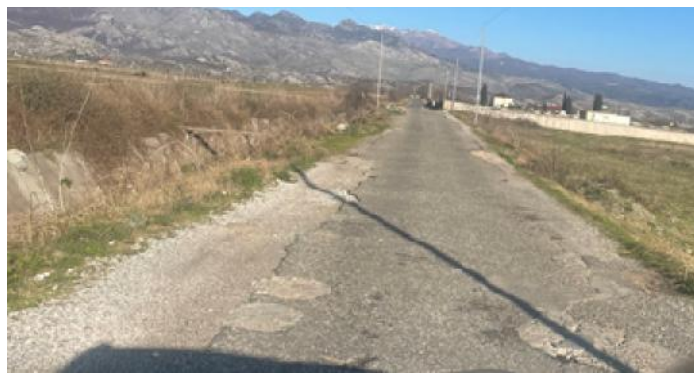
**iii. Riparim me asfalt Rruga qe lidh rrugen kryesore te Gruemires me Fshatin Kullaj (Rruga Boric I Madh Kerraj) L=1870 , Nj.A.Gruemire**

Eshte edhe kjo nje rruge mjet e rendesishme per njesine Administrative Gruemire dhe per krejt zonen ne pergjithesi , pasi sherben per lidhjen e disa qendrave te banuara me njera-tjetren.



Paraqitet pergjithesisht ne gjendje te mire , por vende-vende me demtme te lehta , te cilet nevojiten te riparohen , sic paraqitet ne fotot ne vijim



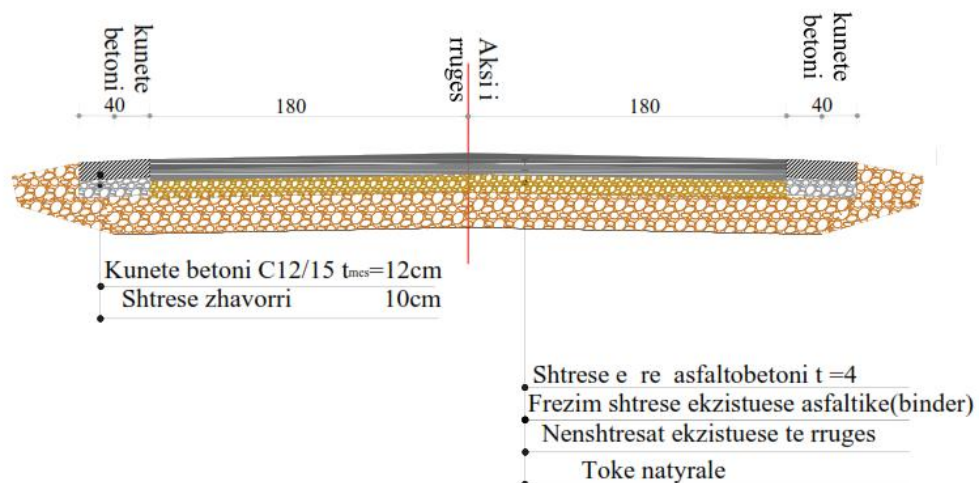


*Ne foto :Gjendja e trupit te rruges te segmentit ne shqyrtim*

Kjo rruge ka gjatësi përkatësisht 1870 ml , ne te cilen 1130 ml do ti behet riveshje me asfalt 4 cm pasi pjesa tjeter eshte e asfaltuar. Ne te gjithe gjatesine prej 690 ml do te behen kuneta me betoni C 12/15 ne te dy anet e rruges . Gjeresia e rruges eshte 3.6 mlNe vijim jepet profili tip i rruges sic paraqitet ne projektin e zbatimit

**PROFIL TIP 3:**

Rruga e Boric i madh-Kerraj, fshati Kullaj , Nj.A. Kastrat





## ➤ Udhezime

Shtresat rrugore eshte menduar te ndertohen si me poshte:

Fillimisht, do te behet pastrimi dhe frezim i shtreses se asfaltit ekzistues. Pasi te jete marre ne dorezim, do te vazhdohet me shtrimin e asfaltobetonit 4 cm dhe 5 cm me zall lavatrice, qe perben punime procedura e te cilave pershkruhen ne menyre te detajuar ne "Specifikimet teknike", pjese organike e ketij projekti.

Pas konturimit te trupit te rruges sipas prametrave te paraqitura ne profilat tip , do te ndertohen kunetat anesore me beton C 12/15

Per ndertimin e tyre , do te kiset parasysh

- Skarifikimi dhe vende -ve de kryerja e disa punimeve ete vogla germimi per rafshimin /nivelimin e bankinave ekzistuese.
- Lineariteti/drejtvizoriteti i dy aneve te pjeses kaluese te shtruar me asfalt duhet te respektohet ne menyre reptesisht rioroze , duke mos lejuar shmangje me te medha se 2-3cm.
- Mbi siperaqen e sjarifikuar/germuar te bankinave ekzistuese do te vendoset fillimisht nje shtrese zhavorri dhe me pas do te behen kunetat anesore me C 12/15.

Edhe per kete te fundit , ne "Specifikimet teknike" jepen ne menyre mjaft te detajuar proceset qe duhe ndjekur per realizimin e betoneve ne menyre qe produkti te rezultoje ne perputhje me KTZ.

**Për të gjitha punimet do të respektohen rregullat e sigurimit teknik si dhe standardet e kushtet teknike:**

- a) Do të respektohen standardet e prodhimit dhe shtrimit për asfaltobetonin si: koha, lagështia dhe rregullat e ngjeshjes etj.
- b) Në zonen ku ka levizje te mjeteve do te organizohet levizjes me shenja rrugore speciale dhe pajisje të nevojshme.
- c) Për të gjitha punimet do të mbahet dokumentacion i plote teknik duke përfshirë dhe provat laboratorike.

➤ **Projekti permбан:**

- Raportin Teknik
- Specifikimet teknike
- Preventivin e punimeve
- Vizatimet, ku perfshihen
- Planimetria e pergjitheshme, perfshi rilevimin tipofraik te objektit
- Profilat gjatesore
- Profilat terthore tip
- Nje CD ku gjendet i gjithe materiali ne forme elektronike

**Të gjithë vizatimet e projektit janë hartuar në përputhje të plotë me kushtet teknike të projektimit dhe zbatimit të Republikës së Shqipërisë . Ato janë punuar me kompjuter dhe janë plotësisht të dukshme.**

***Projekti i Zbatimit është shoqëruar me Preventivin e Punimeve të hartuar me çmimet e VKM NR.629 DT.15/07/2015 dhe grafikun e punimeve.***

PROJEKTOI

**“NOVATECH STUDIO” sh.p.k**